

Про Баланс Белого, Профили, Форматы съемки
и
кое-что еще...

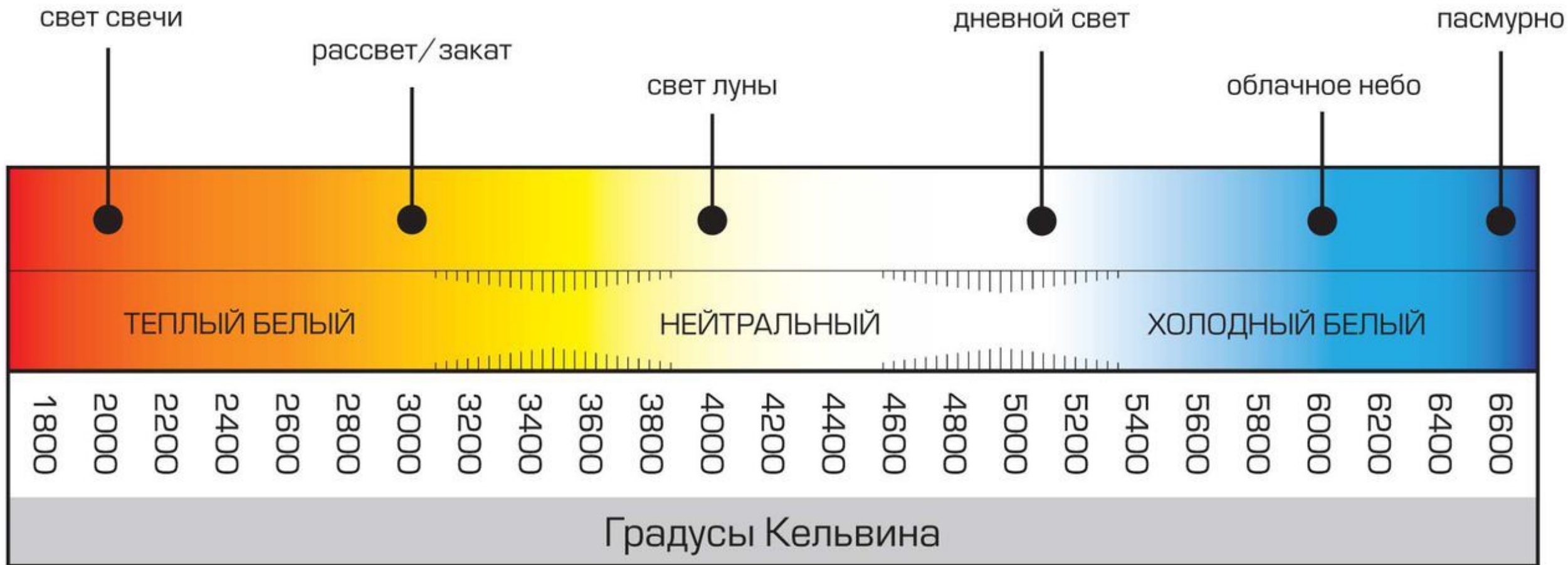
Баланс белого

Баланс белого – это состав света, отраженного от объекта, зависящий от цветовой температуры источника освещения.

Любой источник света обладает определенной цветовой температурой.

1. Естественный свет (утро, день, вечер, ночь.
Источник света – солнце)
2. Искусственный свет (лампы. Источник света - прибор)

ЦВЕТОВАЯ ТЕМПЕРАТУРА



ЦВЕТОВАЯ ТЕМПЕРАТУРА



ИСКУССТВЕННЫЕ ИСТОЧНИКИ СВЕТА / ТЕМПЕРАТУРА

Лампы накаливания (2500-3500K)	Галогенные лампы (3000-3500K)	Флуоресцентные лампы (3500-4500K)	LED-лампы (3200-6000K)
<p>Работают по принципу нагревания проволоки внутри (преимущественно холодный свет, дающий желтый цвет)</p>	<p>Работают по принципу лампы накаливания, но содержит газы, что увеличивает срок работы. Преимущественно холодный либо нейтральный свет, дающий либо желтый, либо белый цвет.</p>	<p>Работает по принципу свечения газа внутри лампы. Такой свет в разы ярче ламп накаливания. Преимущественно дает нейтральный свет, белого цвета – около 4000-4500K.</p>	<p>Работают по принципу испускания света от светодиодов. Большое количество диодов в приборах дает возможность сделать свет как рассеянным, так и направленным. Свет при этом может регулироваться, и быть и холодным, и теплым, и нейтральным. Цвет при этом также варьируется от 2500 до 6000 K.</p>

ИСКУССТВЕННО ИСТОЧНИКИ СВЕТА НА ДЕЛЕ



Галогенные лампы



Лампа накаливания



LED лампы



Флуоресцентные лампы

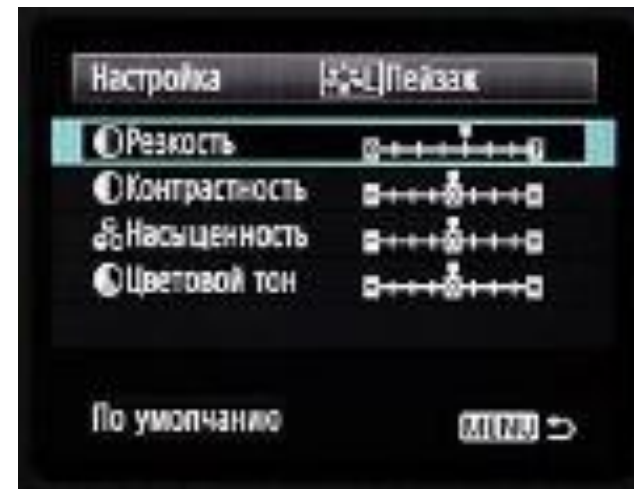
ЕСЛИ ПРОСТО – ЭТО НАСТРОЕНИЕ

- Баланс белого определяет настроение картинки. Если мы хотим дневного света, тепла – мы ставим высокие значения = холодный свет, теплый цвет. Если мы хотим ночного света, холода – мы ставим низкие значения = теплый свет, холодный цвет.



ПРОФИЛИ КАМЕРЫ / СТИЛЬ ИЗОБРАЖЕНИЯ

- Суть технологии заключается в применении предварительно созданных стилей обработки изображения для получения снимков в формате JPEG





NEUTRAL



WOW



STANDARD



LANDSCAPE



NEUTRAL



WOW



STANDARD



LANDSCAPE



NEUTRAL



WOW



STANDARD

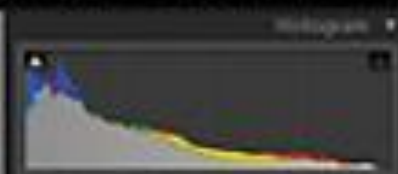


LANDSCAPE

ФОРМАТЫ СЪЕМКИ (RAW vs JPEG)

- Главная задача формата JPG — передать максимально качественную картинку с минимальными затратами объема памяти.
- При съемке в RAW в файл с фотографией сохраняется вся информация с матрицы фотоаппарата = обширные возможности в обработке.





Develop

Basic

White Balance: Auto

Temperature: 5000K

Tint: 0

Exposure: 0.00

Contrast: 100

Develop: 100

Clarity: 0

Dehaze: 0

Presence: 0

Red: 0

Green: 0

Blue: 0

Black: 0

White: 0

Color: 100%

Monochrome: 0

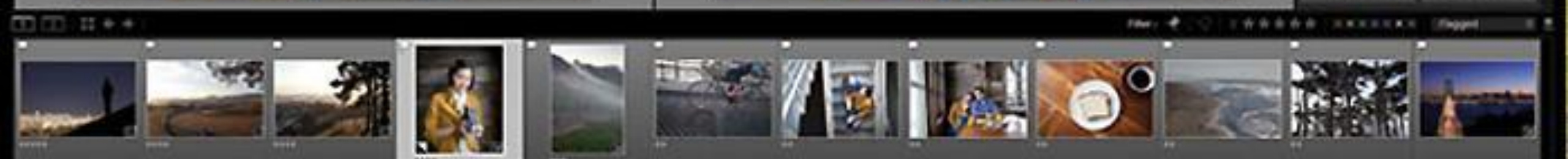
Grain: 0

Anti-Noise: 0

Compare

Before

After



Navigator Fit Full Web Compare

- Presets
- Snapshots
- History
- Collections

Before



After



Histogram



Original Photo



Basic

Treatment: Color Black & White

WE: Custom

Temp: 5250

Tint: +5

Tone: Auto

Exposure: +0.66

Contrast: +20

Highlights: -90

Shadows: +20

Whites: +18

Blacks: -22

Presence

Clarity: +20

Vibrance: 0

Saturation: +12

Tone Curve

RGB / Color / B & W

Split Toning

Detail

Copy

Paste



Before & After: Soft Proofing

Previous

Reset

Previous Import 1 photo / 1 selected - 009_3108.CR2

Filter: 1 photo / 1 selected





Before After

Histogram

ISO 1000 11 mm f/2.8 30.0 sec

Original Photo

Basic

Treatment: Color Black & White

WB: As Shot

Temp 2950

Tint +2

Tone Auto

Exposure 0.00

Contrast 0

Highlights -100

Shadows +100

Whites +71

Blacks +93

Presence

Clarity +2

Vibrance 0

Saturation 0

Tone Curve

Before & After: [Icons] Soft Proofing

Previous Reset

1 2 Previous Import 53 photos / 1 selected / Portmuck aurora (48 of 52)-Edit.tif Filter: Filters Off



Adobe Lightroom CC 2015

Library | Develop | Map | Book | Slideshow | Print | Web

▼ Navigator

FIT FILL 1:1 2:1



▼ Presets

- ▶ Lightroom B&W Filter Presets
- ▶ Lightroom B&W Presets
- ▶ Lightroom B&W Toned Presets
- ▶ Lightroom Color Presets
- ▶ Lightroom Effect Presets
- ▶ Lightroom General Presets
- ▶ Lightroom Video Presets
- ▶ NEW ADDITIONS!
- ▶ Rebecca Lily
- ▼ Rebecca Lily III

Copy...

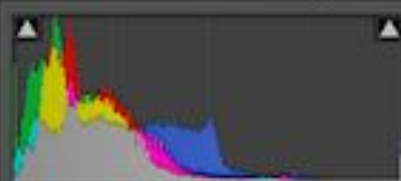
Paste



Soft Proofing



Histogram ▼



ISO 640 18.3 mm f/2.8 15.0 sec

 Original Photo

Basic ▼

Treatment: **Color** Black & White

WB: Custom

Temp 4,304

Tint +14

Tone Auto

Exposure +0,21

Contrast +21

Highlights 0

Shadows +15

Whites +62

Blacks -10

Previous

Reset

1

2



Previous Import

18 photos / 1 selected / _R010137.DNG

Filter: Filters Off



Еще кое-что... Цветовые сочетания!



Монохроматическая палитра (ведущий цвет)



Аналоговая палитра (единое цветовое пространство)



LIGHT



MEDIUM



DARK



GENERAL SPECTRUM



YOUTUBE ▶

Комплементарная палитра (противопоставляющие цвета)



Трехцветная палитра (три противоположных цвета)



Ведущий цвет



Задание №4

- **Мой учитель:**

сделайте 5 фотографий любого Учителя Академической Гимназии 56, разных по температуре и цветовому наполнению (1 портрет, 1 макро-снимок, 2 снимка среднего плана и 1 снимок общего плана)

МАКСИМУМ ТВОРЧЕСТВА И СМЫСЛА!

- **Моя первая четверть**

(задние на 2 недели вперед):

Сделайте 10 снимков в формате RAW, отражающих основные события, прошедшие в Гимназии (события, персонажей и окружение выбираете вы сами)

Отразите не менее 5 событий, прошедших, или тех, что будут проходить в течение 2 недель.