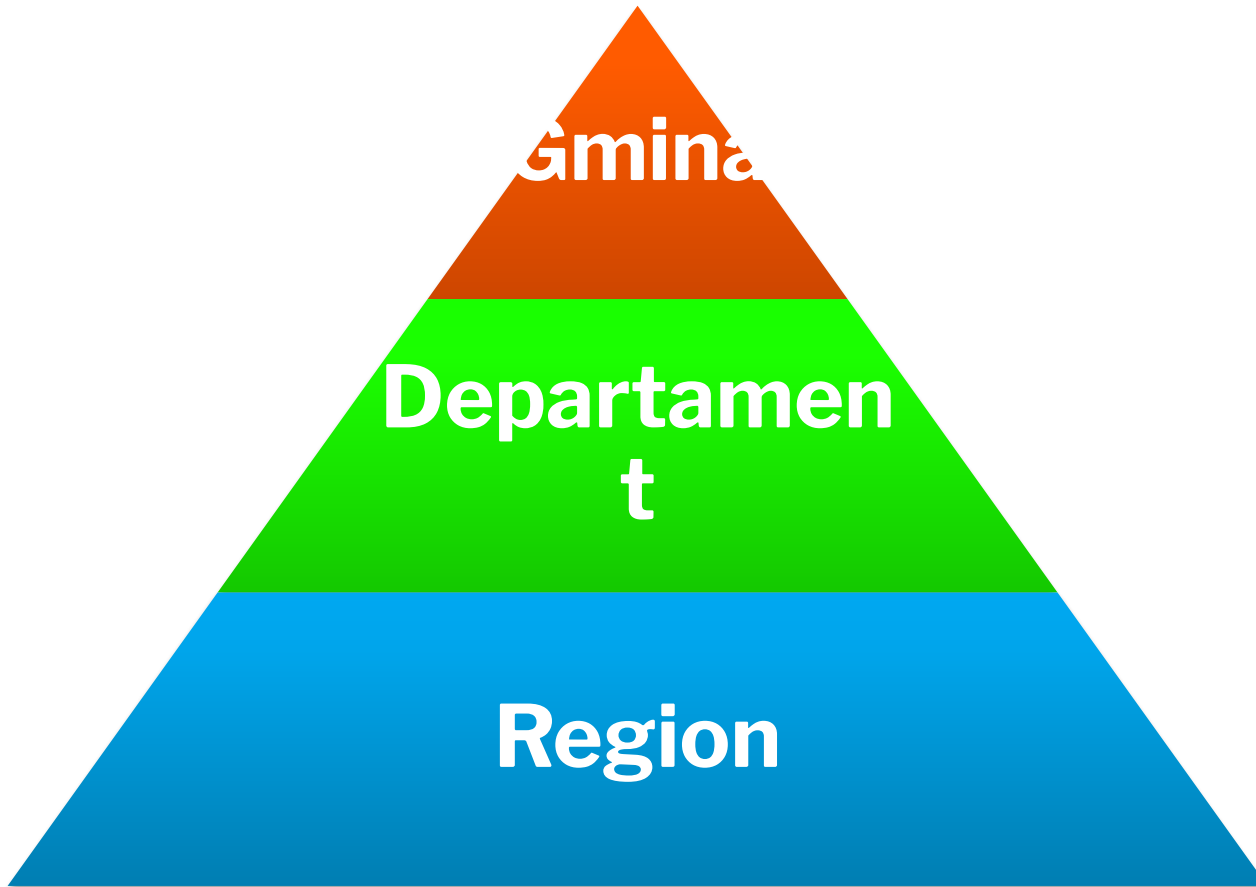


SAMORZĄD FRANCJI



Samorząd terytorialny we Francji jest trójszczeblowy :



Gmina

Departamen
t

Region

Gmina

W myśl prawa gmina jest :

- 1) okręgiem lokalnej samorządności,
- 2) okręgiem wyborczym, w którym społeczność lokalna wybiera swych reprezentantów do rad gmin,
- 3) jednostką podziału administracyjnego państwa,
- 4) okręgiem administracji państwa, realizującego przez swych przedstawicieli część zadań w wymiarze lokalnym.

Gminom we Francji rewolucja oraz tradycja nadały następujące cechy :

cechy

-rozdrobnienie,
-jednolity status
prawny.

cechy

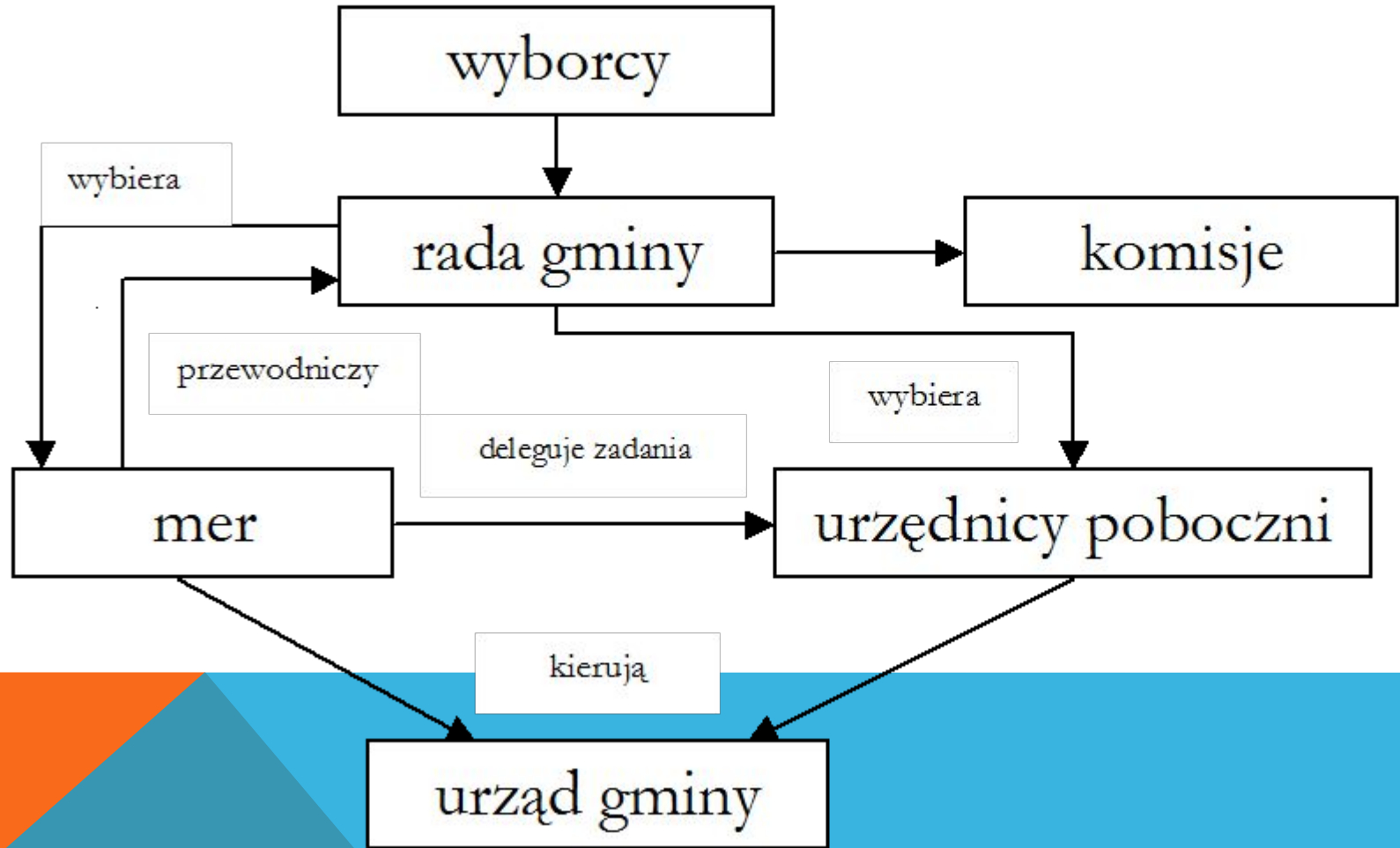
-zróżnicowanie
demograficzne

cechy

-zróżnicowanie
gospodarcze

Gminy Francuskie w porównaniu z innymi krajami europejskimi są bardzo liczne, a aż 80% gmin ma poniżej 1000 mieszkańców.

Struktura organów gminnych we Francji





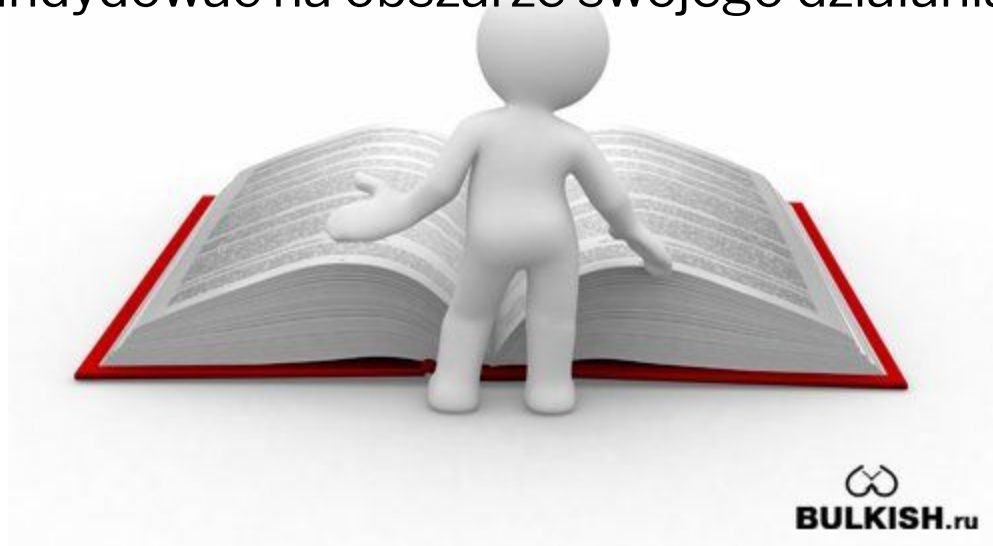
Organ uchwałodawczy wybierany przez mieszkańców gminy na okres 6 lat . Wyboru do rad gmin odbywają się w jednym terminie dla całego kraju. W gminach do 3,5 tys . mieszkańców zachowany został większościowy system wyborów, które przebiegają w dwóch turach. Dodatkowo, w gminach małych, do 2 tys . mieszkańców istnieje możliwość głosowania na pojedyncze kandydatury lub listy niekompletne.

Prawa wyborcze do rad gmin

Bierne prawo wyborcze przysługuje osobom narodowości francuskiej od lat 18, mającym czynne prawo wyborcze, związanym z gminą więzią prawną, którą może być zamieszkanie bądź też płacenie w gminie podatków. Stałe zamieszkanie w gminie musi posiadać $\frac{3}{4}$ radnych.



Prawo francuskie rozróżnia zakaz wybieralności i ograniczenie kumulowania mandatów. Zakaz wybieralności bezwzględny jest w każdej gminie i dotyczy on osób pozbawionych praw wyborczych, zaś zakaz względny dotyczy niektórych osób z racji pełnionych funkcji, np. prefekci, sekretarze generalni, sędziowie sądów powszechnych – nie mogą oni kandydować na obszarze swojego działania.



Kompetencje rady gminnej

Do rady gminnej należą wszystkie sprawy mające charakter lokalny z wyjątkiem spraw ustawowo wyłączonych na rzecz administracji rządowej lub wspólnot lokalnych wyższych szczebli (departamentów i regionów).

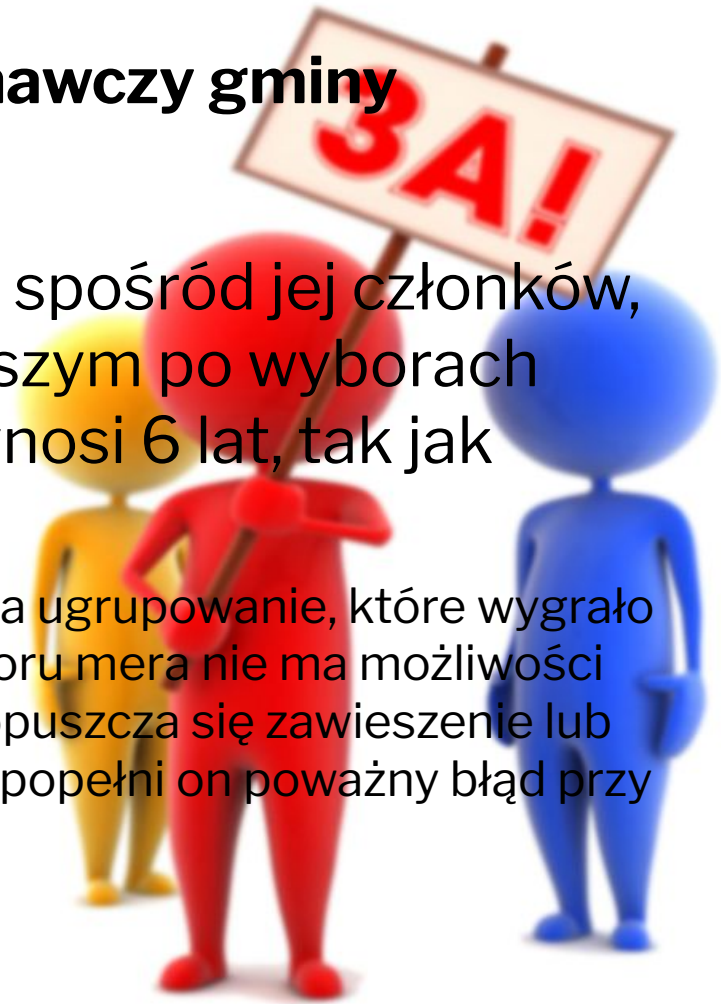
Generalnie rzecz biorąc do rad gmin należy:

- organizacja gminnych służb publicznych,
- zarządzanie własnością gminy,

MER- organ wykonawczy gminy

Mer jest wybierany przez radę spośród jej członków, którzy ukończyli 21 lat na pierwszym po wyborach posiedzeniu. Kadencja mera wynosi 6 lat, tak jak kadencja rady.

Kandydaturę na stanowisko mera wysuwa ugrupowanie, które wygrało wybory samorządowe. Po dokonaniu wyboru mera nie ma możliwości odwołania go przed upływem kadencji. Dopuszcza się zawieszenie lub odwołanie mera jedynie w przypadku gdy popełni on poważny błąd przy realizacji swoich zadań i funkcji



Kompetencje mera można podzielić na cztery grupy :



1. Przygotowywanie i wykonywanie uchwał rady gminnej oraz przewodniczenie jej obradom,
2. Wykonywanie określonych kompetencji rady na podstawie udzielonej przez nią delegacji,

3.Kompetencje własne, w tym m.in.

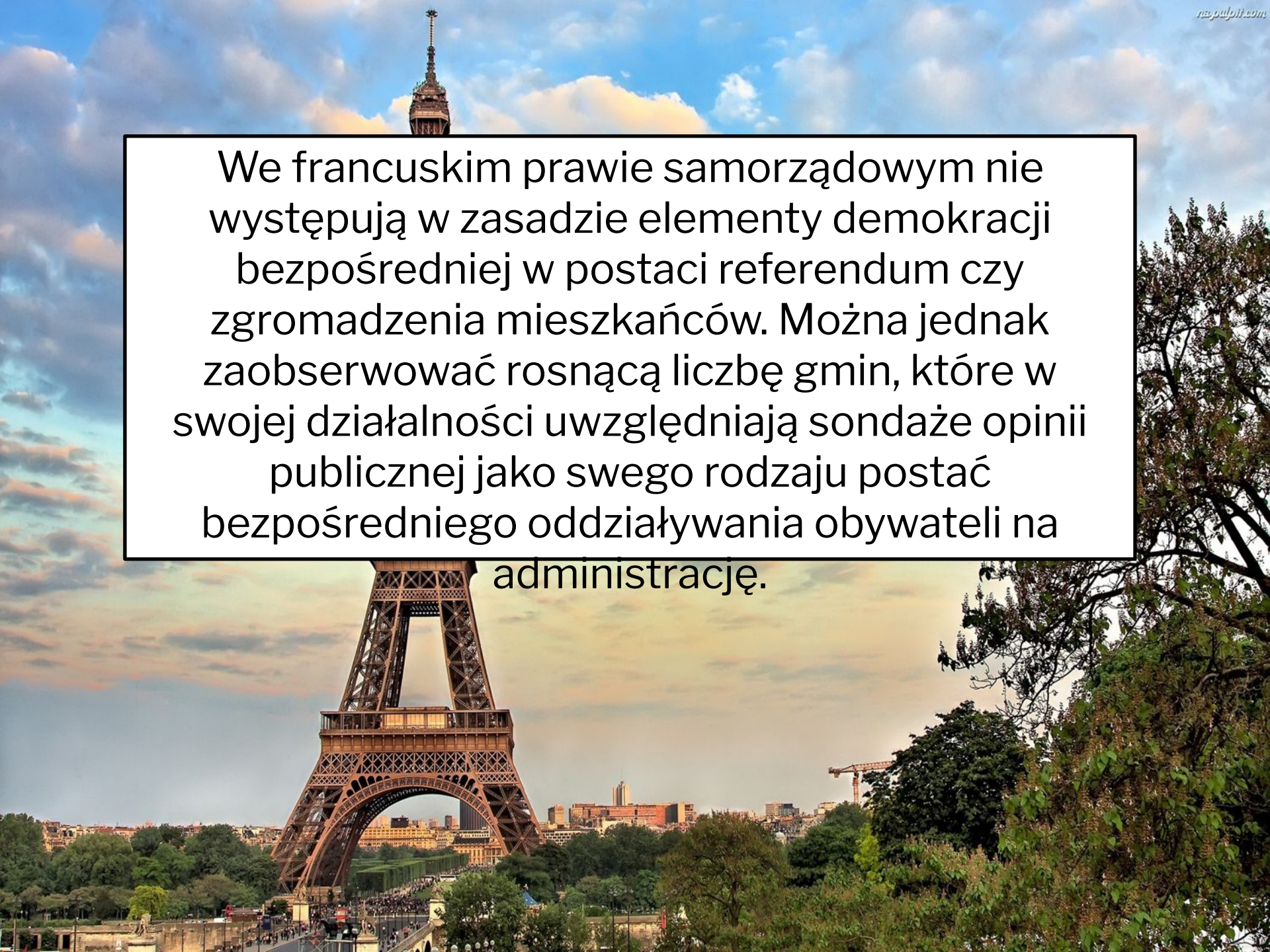
- władztwo personalne, tj. zatrudnianie i kierowanie personelem administracyjnym,
- władztwo policyjne, polegające na zapewnieniu w gminie spokoju i bezpieczeństwa publicznego,



4.Wykonywanie funkcji zleconych z zakresu administracji rządowej w charakterze przedstawiciela państwa:

- sprawy stanu cywilnego,
- przeprowadzanie wyborów,
- legalizacja podpisów,
- pobór do wojska,

We francuskim prawie samorządowym nie występują w zasadzie elementy demokracji bezpośredniej w postaci referendum czy zgromadzenia mieszkańców. Można jednak zaobserwować rosnącą liczbę gmin, które w swojej działalności uwzględniają sondaże opinii publicznej jako swego rodzaju postać bezpośredniego oddziaływania obywateli na administrację.



DEPARTAMENT

- drugi szczebel samorządowy

Rada główna - organ uchwałodawczy - jest wybierana w wyborach bezpośrednich i powszechnych. Na każdy okręg wypada jeden radny.

Kadencja wynosi 6 lat. Jednakże po każdym 3 latach wybierana jest połowa składu rady.

Rada wybiera ze swego grona na 3 lata przewodniczącego i od 4 do 10 zastępców, możliwe jest również wybieranie dalszych członków. Przewodniczący przygotowuje projekty uchwał rady oraz czuwa nad wykonaniem uchwał.



Zadania

departamentów

- budowa i utrzymanie dróg departamentowych oraz dużych dróg międzygminnych,
- utrzymanie miejscowej kolei,
- ochrona socjalna młodzieży oraz osób starych
- budownictwo - plany przestrzenne,
- gospodarka mieszkaniowa
- mieszkania socjalne, doradztwo,



Organem administracji państwowej na poziomie departamentu jest
komisarz republiki.

Komisarz:

- jest reprezentantem rządu, powoływanym przez Prezydenta,
- posiada on funkcje nadzorcze nad ST,
- jest organem wykonującym zadania, które nie zostały przekazane samorządowi,
- ma prawo uczestniczyć w sesjach rady,
- przewodniczy ponad 50 komisjom doradczym



REGION

Rada regionu - organ uchwałodawczy - wybierana jest w wyborach powszechnych na 6 lat.

Na czele rady stoi przewodniczący wybrany spośród radnych, który przygotowuje i wykonuje uchwały rady.

Ponadto istnieją trzy komisje doradcze :

- a) do spraw gospodarczych i socjalnych,
- b) do spraw kultury i wychowania,
- c) pożyczkowa.



W podziale administracyjnym pomiędzy gminami i departamentami wyróżniamy jeszcze:

- 342 arrondissement - jednostka niższą niż departament. Stolica arrondissementu nazywana jest podprefekturą.

Wyróżniamy: arrondissementy departamentowe i miejskie (np. Paryż jest podzielony na 20 arrondissementów.



- 4 039 kantonów - stanowią one jednostkę mniejszą od arrondissementów i departamentów. Same składają się z kilku lub kilkunastu gmin lub ich części. Zostały one utworzone w 1790, czyli w tym samym okresie co departamenty.

Kanton francuski nie jest jednostką samorządową, ale stanowi on jedynie okręg wyborczy do rady generalnej departamentu. Wybory te noszą nazwę élections cantonales.

Ważnym elementem systemu francuskiego jest dualizm administracyjny.

Obok wspólnot terytorialnych działają tu bowiem organy lokalne państwa.

W gminie przedstawicielem państwa jest mer, w departamencie – prefekt, którego powołuje Prezydent Republiki.

W Polsce taki „mieszany” system samorządowo - rządowy mamy na szczeblu województwa, z wojewodą i marszałkiem.



Zasady organizacji samorządu terytorialnego

- Autonomia polityczna, prawna i finansowa.
- Rada wybierana w wyborach powszechnych.
- Prezydent wybierany spośród członków rady i wykonujący władzę wykonawczą.
- Mer na poziomie komuny (gminy);
- Prezydent Rady Generalnej dla departamentu;
- Prezydent Rady Regionalnej dla regionu;



Własny budżet jednostek samorządowych



głosowany corocznie przez radę i składający się z dochodów własnych (podatki lokalne) i w przypadku komun i ich grup z dotacji globalnych, co roku przekazywanych przez Państwo. Podstawowymi podatkami lokalnymi o charakterze powszechnym są: podatek od terenów zabudowanych, podatek mieszkaniowy i podatek zawodowy od działalności gospodarczej.

**DZIĘKUJĘ
ZA UWAGĘ**

