

вторник, 6 февраля 2018 г.


## План урока № 21

### Тема: «Население и хозяйство Центральной России.»

- **Цель урока:** Познакомить учащихся с населением и хозяйством Центральной России.
- **Тип урока:** Изучение нового материала.
- **Вид урока:** Беседа.
- **Оснащение урока:** Компьютер, демонстрационный телевизор, презентация в PowerPoint 09-21
- **I. Организационный момент.** Раздать тетради, авторучки, учебники, атласы, бланки для ответов. (2 минуты)
- **II. Повторение предыдущей темы урока.** (4 минуты)
- **III. Постановка цели занятия перед учащимися.** (2 минуты)
- **IV. Новый материал.** (26 минут)
- **V. Обобщение изученного на уроке материала.** (5 минуты)
- **VI. Подведение итогов урока. Завершение урока.** Собрать тетради и авторучки. (1 минута)

вторник, 6 февраля 2018 г.

# География России: природа, население, ХОЗЯЙСТВО



вторник, 6 февраля 2018 г.

# «Население и хозяйство Центральной России»

вторник, 6 февраля 2018 г.

# План урока:

1. Что было на прошлом уроке?
2. Население
3. Славяне
4. Численность населения
5. Московская область
6. Размещение населения
7. Народы и религии
8. Армяне
9. Татары
10. Занятость и доходы населения
11. Йошкар-Ола
12. Хозяйство

13. Особенности хозяйства

вторник, 6 февраля 2018 г.

# 1. Что было на прошлом уроке?

- 1) Какую тему мы прошли на прошлом уроке?
- 2) Какова численность населения Центральной России
- 3) Какие субъекты входят в состав Центральной России?

## 2. Население

- Центральная Россия – колыбель формирования русского народа, русской культуры, русского государства. Уже к X в. эта территория была заселена преимущественно славянами. Именно они построили здесь первые города, многие из которых существуют и поныне.

# 3. Славяне



## 4. Численность населения

### ЧИСЛЕННОСТЬ НАСЕЛЕНИЯ

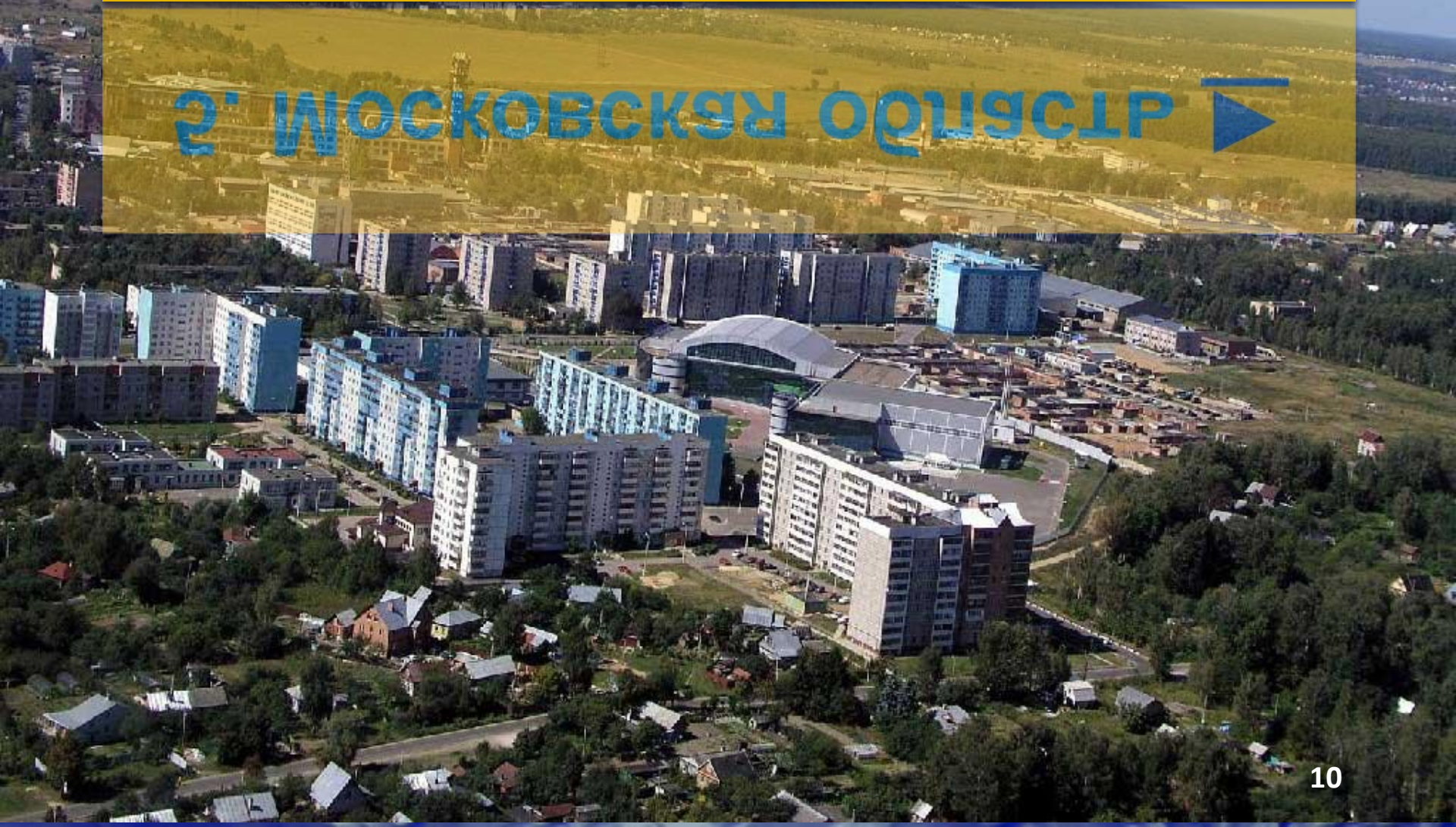
- Центральная Россия — самый густонаселённый район страны. Здесь на территории, составляющей более 5% площади России, проживают около 45% млн человек.



- Для Центральной России характерны высокая естественная ( $-7$  человек на 1000) и миграционная ( $-0,5$  человека на 1000) убыль, поэтому население района повсеместно, за исключением Москвы, Московской и Белгородской областей, сокращается.

# 5. Московская область ▶

2. МОСКОВСКАЯ ОБЛАСТЬ ▶



## 6. Размещение населения

- Плотность населения в Центральной России самая высокая среди районов России – 49 чел./км<sup>2</sup>. Самая высокая плотность населения – 140 чел./км<sup>2</sup> - в Московской области.
- В Центральной России самая густая сеть городов. Крупные города довольно равномерно размещены по её территории. Доля горожан – 79%.

## 7. Народы и религии

- Центральная Россия - колыбель русского народа. На северо-западе проживают карелы, на востоке — чувашаи, марийцы, мордва.
- Крупнейшие города района многонациональны. В них, помимо русских, живут татары, армяне, азербайджанцы, евреи и другие.

# 8. Армяне



8. Армяне

# 9. Татары



- Русские, чувашаи и мордва в основном православные. У части марийцев сохранилось язычество. В крупнейших городах верующие исповедуют разные религии и их направления: православие, католицизм, протестантизм, ислам, буддизм, иудаизм.

## 10. Занятость и доходы населения

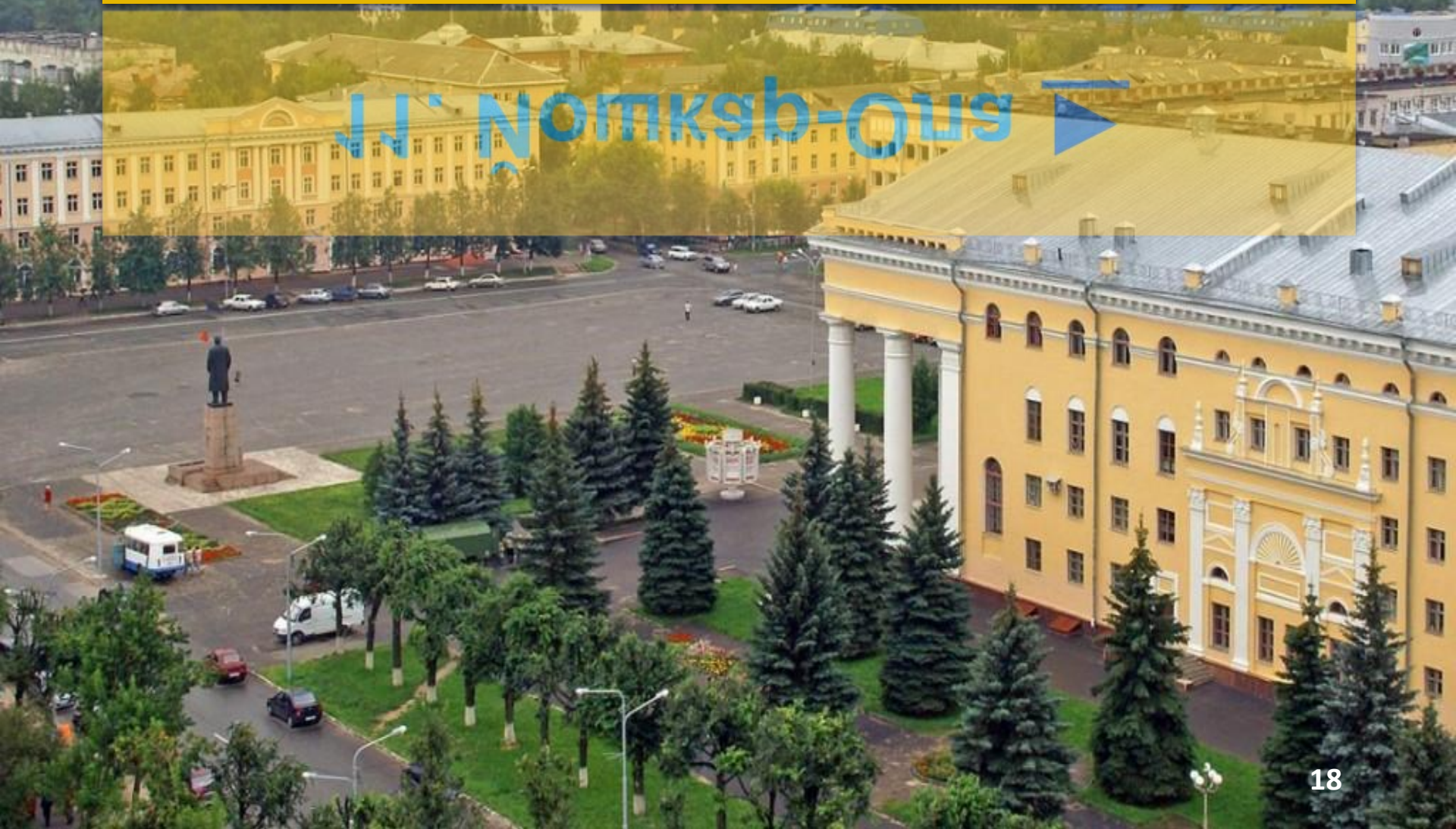
- Доля экономически активного населения – 53%. В районе сосредоточена  $\frac{1}{3}$  научных кадров страны, поскольку здесь много городов науки, высших учебных заведений, научно-исследовательских институтов, центров разработки новейших видов продукции. Уровень безработицы чуть выше средней по стране.



- В Москве безработица практически отсутствует – менее 1%. Низка она и в Московской области. По мере продвижения к окраинам района безработица увеличивается. Денежные доходы населения района почти на  $\frac{1}{4}$  ниже средних по стране, но в Москве они в 3 раза больше, а в Республике Марий Эл в 3 раза меньше.

# 11. Йошкар-Ола ►

11. Йошкар-Ола ►



## 12. Хозяйство

### 15. ХОЗЯЙСТВО

- В Центральной России уже к началу XX в. производилось почти 60% промышленной продукции страны. Особенности предшествующего развития до сих пор сказываются на современном хозяйстве района.

# 13. Особенности хозяйства

- Центральная Россия превосходит другие районы практически по всем показателям. Здесь сосредоточена основная часть человеческого и производственного капитала. Район характеризуется самой современной структурой хозяйства, которое развивается преимущественно на привозном сырье и энергии.

# 14. Промышленность

- Центральная Россия — главный промышленный район страны (25% промышленной продукции). По всем отраслям промышленности, за исключением топливной и цветной металлургии, его доля в общероссийском производстве колеблется от 25% до 55%. Ведущие отрасли промышленности — машиностроение, черная металлургия, пищевая, легкая и химическая.

# 15. Химическое предприятие «Новомосковский Азот»

«НОВОМОСКОВСКИЙ АЗОТ»  
12-е химическое предприятие

# 16. Машиностроение

## 16. Машиностроение

- Основная отрасль промышленности района – машиностроение (35% российского производства). Оно представлено почти всеми отраслями, главные из которых – производство наукоемкой продукции (50% её производства в стране).

- В районе сосредоточена основная часть оборонных предприятий. Авиационно-космическая техника выпускается в Москве, Московской области, Смоленске, Воронеже, Нижнем Новгороде. Крупные центры станко- и приборостроения - Москва, Рязань, Коломна, Владимир, Иваново. Видное место занимает транспортное машиностроение.



# 17. Пищевая промышленность

## ПРОМЫШЛЕННОСТЬ

- Пищевая промышленность (2/3 общероссийского производства) использует и местное, и привозное сырьё. Основные отрасли — кондитерская, мелочно-мясная, производство соков, плодовых и овощных консервов. На юге района производится сахар, подсолнечное масло, мука.

# 18. Производство сахара-рафинада ▶

вафинста ▶

# 18. Производство сахара-

# 19. Лёгкая промышленность

- Лёгкая промышленность Центральной России – самая мощная в стране (55% производства). Её ведущее производство – текстильное. Здесь изготавливается  $\frac{3}{4}$  льняных и хлопчатобумажных и  $\frac{2}{3}$  шерстяных тканей, выпускаемых в России. Наиболее развита текстильная промышленность в Москве, Московской, Тверской, Ивановской и Владимирской областях.

# 20. Лёгкая промышленность в Иваново

ИВАНОВО  
50% ЦЕЛЫХ ПРОИЗВЕДЕНИЙ В



## 21. Химическая промышленность

- Центральная Россия — родина отечественной химической промышленности. По уровню её развития район занимает 1-е место в стране (около  $\frac{1}{3}$  продукции отрасли). Химическая промышленность использует преимущественно продукты переработки нефти и природный газ, поступающие сюда по трубопроводам.

вторник, 6 февраля 2018 г.

## 22. Вопросы для повторения:

- 1) Какую тему мы прошли на уроке?
- 2) Какие города вы знаете Центральной России?
- 3) Какова численность населения Центральной России?

вторник, 6 февраля 2018 г.

**Спасибо за  
внимание!**

вторник, 6 февраля 2018 г.

# Составитель презентации

- Коновалов Павел Сергеевич

СОСТАВИТЕЛЬ ПРЕЗЕНТАЦИИ