

ГБПОУ «СМК им. Н. Ляпиной» Филиал
НОВОКУЙБЫШЕВСКИЙ МЕДИЦИНСКИЙ КОЛЛЕДЖ

БЫТОВОЙ И УЛИЧНЫЙ ТРАВМАТИЗМ

ВЫПОЛНИЛА СТУДЕНТКА 284 ГРУППЫ
ОТДЕЛЕНИЕ «ЛЕЧЕБНОЕ ДЕЛО»
РОМАХ АНАСТАСИЯ РОМАНОВНА



БЫТОВЫЕ ТРАВМЫ - ОСОБЕННОСТИ, ВИДЫ И ПОСЛЕДСТВИЯ

- **БЫТОВАЯ ТРАВМА – ЭТО НЕСЧАСТНЫЙ СЛУЧАЙ, ВОЗНИКАЮЩИЙ ВНЕ РАБОТЫ: В ДОМЕ, КВАРТИРЕ, ВО ДВОРЕ И Т.Д. ДАННЫЙ ВИД ТРАВМАТИЗМА ВЫСОК, И НЕТ ТЕНДЕНЦИИ К ЕГО СНИЖЕНИЮ.**

- **ОСНОВНАЯ ПРИЧИНА ТРАВМАТИЗМА – ВЫПОЛНЕНИЕ РАЗЛИЧНОГО ВИДА ДОМАШНЕЙ РАБОТЫ. ПОЛУЧИТЬ ТРАВМУ МОЖНО ВО ВРЕМЯ ПРИГОТОВЛЕНИЯ ПИЩИ, УБОРКИ, РЕМОНТА. ЧАЩЕ ВСЕГО В БЫТОВЫХ УСЛОВИЯХ ПОВРЕЖДАЮТСЯ КИСТИ РУК. ЧЕТВЕРТАЯ ЧАСТЬ ТРАВМ ПРИХОДИТСЯ НА ПАДЕНИЕ. В РЕДКИХ СЛУЧАЯХ ВОЗНИКАЮТ РАЗЛИЧНЫЕ ЭКСЦЕССЫ, ПРОИСХОДЯЩИЕ В РЕЗУЛЬТАТЕ АЛКОГОЛЬНОГО ОПЬЯНЕНИЯ**

ОПАСНО

ЦАРАПИНЫ И УКУСЫ ЖИВОТНЫХ

- **К БЫТОВЫМ ТРАВМАМ ОТНОСЯТ УКУСЫ И ЦАРАПИНЫ ЖИВОТНЫХ. НА ИХ КОГТЯХ И ЗУБАХ РАСПОЛАГАЮТСЯ БОЛЕЗНЕТВОРНЫЕ БАКТЕРИИ, КОТОРЫЕ ВЫЗЫВАЮТ СИЛЬНОЕ ИНФИЦИРОВАНИЕ. ЕСЛИ ЖЕ УКУСИТ БРОДЯЧЕЕ ЖИВОТНОЕ, ТО СРАЗУ ЖЕ НУЖНО ДЕЛАТЬ ПРИВИВКУ ОТ БЕШЕНСТВА. ПЕРВАЯ ПОМОЩЬ ПРИ УКУСАХ И ЦАРАПИНАХ ТА ЖЕ, ЧТО И ПРИ ПОРЕЗАХ: РАНУ ОБРАБАТЫВАЮТ АНТИСЕПТИЧЕСКИМ СРЕДСТВОМ, НАКЛАДЫВАЕТСЯ ПОВЯЗКА. ПРИ ГЛУБОКИХ И ТРУДНОЗАЖИВАЮЩИХ РАНАХ НЕОБХОДИМА ПОМОЩЬ СПЕЦИАЛИСТА**



ОЖОГИ

- **СРЕДИ БЫТОВЫХ ТРАВМ ОЧЕНЬ ЧАСТО ВОЗНИКАЮТ ОЖОГИ. ИХ ДЕЛЯТ НА ХИМИЧЕСКИЕ И ТЕРМИЧЕСКИЕ. КАЖДЫЙ ВИД ТРЕБУЕТ ОКАЗАНИЯ ОПРЕДЕЛЕННОГО ВИДА ПОМОЩИ.**
- **ПРИ ТЕРМИЧЕСКОМ ОЖОГЕ ПОРАЖЕННОЕ МЕСТО НЕОБХОДИМО ОХЛАДИТЬ В ВОДЕ (ОХЛАЖДАЮТ НЕ МЕНЕЕ ДВАДЦАТИ МИНУТ). ЗАТЕМ МЕСТО ПОВРЕЖДЕНИЯ ОБРАБАТЫВАЮТ АНТИСЕПТИЧЕСКИМ СРЕДСТВОМ. ПРИ ГЛУБОКИХ ОЖОГАХ ВОЗНИКАЮТ ПУЗЫРИ. ИХ ВСКРЫВАТЬ ЗАПРЕЩЕНО, ИНАЧЕ ПОРАЖЕННОЕ МЕСТО БУДЕТ ДОЛГО ЗАЖИВАТЬ, В РАНУ ПОПАДЕТ ИНФЕКЦИЯ, НАЧНЕТСЯ ОСЛОЖНЕНИЕ. ЕСЛИ ПЛОЩАДЬ ОЖОГА БОЛЬШАЯ ИЛИ ЖЕ РАНА ВОСПАЛЯЕТСЯ, НАГНАИВАЕТСЯ, ТО НУЖНО СРОЧНО ОБРАТИТЬСЯ К ВРАЧУ.**
- **ПРИ ХИМИЧЕСКИХ ВИДАХ ОЖОГОВ ПОРАЖЕННЫЙ УЧАСТОК ПРОМЫВАЮТ БОЛЬШИМ КОЛИЧЕСТВОМ ВОДЫ, А ЗАТЕМ ОБРАБАТЫВАЮТ ПРОТИВООЖОГОВЫМ СРЕДСТВОМ. ХОРОШО ПОМОГАЮТ СРЕДСТВА-АНТИДОТЫ, КОТОРЫМИ ПРОМЫВАЮТ ОБОЖЖЕННЫЕ УЧАСТКИ. К ПРИМЕРУ, ПРИ ОЖОГЕ УКСУСНОЙ КИСЛОТОЙ ИЛИ ЭССЕНЦИЕЙ ПРОМЫВАНИЕ ПРОВОДЯТ ЩЕЛОЧНЫМИ РАСТВОРАМИ (ПИЩЕВОЙ СОДОЙ).**



ПОМОЩЬ ПРИ ПОРЕЗАХ

- **ПЕРВАЯ ПОМОЩЬ ПРИ БЫТОВЫХ ТРАВМАХ ЗАВИСИТ ОТ ГЛУБИНЫ ПОРЕЗА, СТЕПЕНИ ПОВРЕЖДЕНИЯ. ПРИ НЕГЛУБОКИХ ПОРЕЗАХ РАНУ ОБРАБАТЫВАЮТ АНТИСЕПТИКОМ И НАКЛАДЫВАЮТ ПОВЯЗКУ ИЛИ ЖЕ ПЛАСТЫРЬ. ПРИ ГЛУБОКИХ ПОРЕЗАХ МОЖЕТ ПОТРЕБОВАТЬСЯ ПОМОЩЬ ВРАЧА. В РЕДКИХ СЛУЧАЯХ В БЫТОВЫХ УСЛОВИЯХ МОГУТ ВОЗНИКАТЬ ВЕНОЗНЫЕ КРОВОТЕЧЕНИЯ. ПРИ ЭТОМ ВИДЕ ПОВРЕЖДЕНИЙ ВЫТЕКАЕТ ТЕМНАЯ КРОВЬ, КОТОРАЯ ПЛОХО ОСТАНАВЛИВАЕТСЯ. ПРИ ТАКОМ ВИДЕ ТРАВМЫ НАКЛАДЫВАЕТСЯ ДАВЯЩАЯ ПОВЯЗКА. ДАННЫЙ ВИД ТРАВМЫ ЛЕЧИТ ВРАЧ. В СЛУЧАЕ ПОВРЕЖДЕНИЯ АРТЕРИЙ ВЫТЕКАЕТ АЛАЯ КРОВЬ ПУЛЬСИРУЮЩИМ ФОНТАНОМ. ПРИ ДАННОМ ВИДЕ ПОВРЕЖДЕНИЙ НЕОБХОДИМО КАК МОЖНО БЫСТРЕЕ НАЛОЖИТЬ КРОВООСТАНАВЛИВАЮЩИЙ ЖГУТ И ВЫЗВАТЬ ВРАЧА. ОБЯЗАТЕЛЬНО УКАЗЫВАЕТСЯ ВРЕМЯ, КОГДА БЫЛ НАЛОЖЕН ЖГУТ, ТАК КАК ЕГО МОЖНО НАКЛАДЫВАТЬ НЕ ДОЛЬШЕ ЧЕМ НА ЧАС В ТЕПЛЕ, А В ХОЛОДЕ – НА ПОЛЧАСА.**



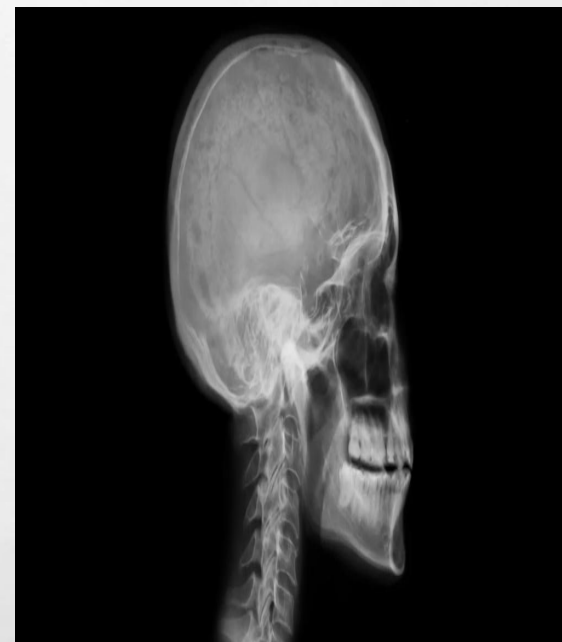
ОТРАВЛЕНИЕ ГАЗОМ (УГАРНЫМ, БЫТОВЫМ)

- **ЛЮБАЯ БЫТОВАЯ, ПРОИЗВОДСТВЕННАЯ ТРАВМА ТРЕБУЕТ НЕЗАМЕДЛИТЕЛЬНОЙ ПОМОЩИ. ОДНОЙ ИЗ САМЫХ ОПАСНЫХ ТРАВМ СЧИТАЕТСЯ ОТРАВЛЕНИЕ ГАЗАМИ. ЭТО РЕДКОЕ ЯВЛЕНИЕ НАБЛЮДАЕТСЯ ПРИ ПЛОХО РАБОТАЮЩЕЙ ПЛИТЕ, ГАЗОВОМ КОТЛЕ ИЛИ КОЛОНКЕ, НЕПРАВИЛЬНО ФУНКЦИОНИРУЮЩИХ ДРОВЯНЫХ ПЕЧАХ. ПРИ УТЕЧКЕ БЫТОВОГО ГАЗА СРАЗУ ЖЕ ЧУВСТВУЕТСЯ ХАРАКТЕРНЫЙ ЗАПАХ, А ВОТ УГАРНЫЙ ЗАПАХ ВЫРАЖЕННОГО АРОМАТА НЕ ИМЕЕТ, ИЗ-ЗА ЧЕГО НАКАПЛИВАЕТСЯ НЕЗАМЕТНО. ПРИ ОТРАВЛЕНИИ ГАЗАМИ ВОЗНИКАЕТ ГОЛОВОКРУЖЕНИЕ, БОЛИТ ГОЛОВА, НАРУШАЕТСЯ КООРДИНАЦИЯ ДВИЖЕНИЙ, ПРОИСХОДИТ ПОТЕРЯ СОЗНАНИЯ. ПРИ ТАКИХ СИМПТОМАХ НЕОБХОДИМО УЛОЖИТЬ ПОСТРАДАВШЕГО, ПОМЕЩЕНИЕ ПРОВЕТРИТЬ. ПРИ СИЛЬНОЙ ЗАГАЗОВАННОСТИ ЛУЧШЕ ВСЕГО ВЫВЕСТИ ПОСТРАДАВШЕГО НА СВЕЖИЙ ВОЗДУХ. ЕСЛИ КЛИНИЧЕСКИЕ ПРОЯВЛЕНИЯ НЕ ПРОХОДЯТ, ТО НУЖНО ВЫЗВАТЬ СКОРУЮ ПОМОЩЬ**



УШИБЫ И ПРОЧИЕ ВИДЫ ТРАВМ

- **ПРИ УШИБАХ В ПЕРВЫЕ ЧАСЫ (ДО СУТОК) СЛЕДУЕТ ПРИЛОЖИТЬ ХОЛОД К ПОВРЕЖДЕННОМУ УЧАСТКУ, ЧТОБЫ СНИЗИТЬ ВНУТРЕННЕЕ КРОВОТЕЧЕНИЕ. ДАЛЕЕ НА ПРОТЯЖЕНИИ НЕДЕЛИ НЕОБХОДИМО НАБЛЮДАТЬ ЗА БОЛЬНЫМ МЕСТОМ. ЕСЛИ ПОЯВИТСЯ БОЛЬ, КОТОРАЯ НЕ БУДЕТ УТИХАТЬ ИЛИ ЖЕ НЕ СТАНЕТ СПАДАТЬ ОТЕК, ПОЯВИТСЯ НАГНОЕНИЕ, ПОВЫСИТСЯ ТЕМПЕРАТУРА, ТО ЭТО ПОВОД ОБРАТИТЬСЯ К ВРАЧУ. ПРИ УШИБАХ ВАЖНО ПОНИМАТЬ, ЧТО ПОД НИМ МОЖЕТ БЫТЬ ТРЕЩИНА ИЛИ ПЕРЕЛОМ. ПРИ УШИБАХ ГОЛОВЫ НЕОБХОДИМО ОБРАТИТЬСЯ К ВРАЧУ. ЗАКРЫТЫЕ ТРАВМЫ НЕ ВСЕГДА ПРОЯВЛЯЮТСЯ СИМПТОМАТИЧЕСКИ, А МОГУТ ДАВАТЬ О СЕБЕ ЗНАТЬ СПУСТЯ СУТКИ, КОГДА СЧЕТ УЖЕ ИДЕТ НА МИНУТЫ.**



ПОРАЖЕНИЕ ЭЛЕКТРОТОКОМ

- **ПОВРЕЖДЕНИЕ ЭЛЕКТРОТОКОМ – ОПАСНАЯ ТРАВМА, КОТОРАЯ ЧАСТО ВЫЗЫВАЕТ ОСЛОЖНЕНИЯ. ПЕРВАЯ ПОМОЩЬ ПРИ ДАННОМ ВИДЕ ТРАВМЫ ЗАКЛЮЧАЕТСЯ В ТОМ, ЧТОБЫ УБРАТЬ ИСТОЧНИК ТОКА: ОТКЛЮЧИТЬ ЭЛЕКТРИЧЕСТВО ИЛИ ЖЕ УБРАТЬ В СТОРОНУ ПРОВОД (ЭТО ДЕЛАЕТСЯ ДЕРЕВЯННЫМ ПРЕДМЕТОМ ИЛИ ЖЕ ИСПОЛЬЗУЮТ СПЕЦИАЛЬНЫЕ ИНСТРУМЕНТЫ, НЕ ПРОВОДЯЩИЕ ЭЛЕКТРИЧЕСТВО). ПОСТРАДАВШЕГО УКЛАДЫВАЮТ В ПОСТЕЛЬ, ДАЮТ СЛАДКОЕ ПИТЬЕ. В СЛУЧАЕ ПОТЕРИ СОЗНАНИЯ НЕОБХОДИМО ВЫЗВАТЬ СКОРУЮ ПОМОЩЬ И ПРИВЕСТИ В ЧУВСТВО БОЛЬНОГО. ОБЯЗАТЕЛЬНО ОТСЛЕЖИВАЮТ СЕРДЦЕБИЕНИЕ, ДЫХАНИЕ**



УЛИЧНЫЙ ТРАВМАТИЗМ В ЗИМНЕЕ ВРЕМЯ

- **К ЗИМЕ ГОТОВИТСЯ НЕ ТОЛЬКО ДЕТИ, ЧТО БЫ ПОКАТАТЬСЯ С ГОРКИ И ДОСТАТЬ СВОИ ЛЫЖИ, КОНЬКИ, НО И ТРАВМАТОЛОГИЧЕСКИЕ ПУНКТЫ. ГОЛОЛЕД, ДОЛГОЕ ПРЕБЫВАНИЕ НА МОРОЗЕ НЕ СОБЛЮДЕНИЕ ПРАВИЛ БЕЗОПАСНОСТИ В МЕСТАХ ЗИМНИХ РАЗВЛЕЧЕНИЙ ПРИВОДЯТ К ПОВРЕЖДЕНИЮ КОНЕЧНОСТЕЙ И ОБМОРОЖЕНИЮ**



УШИБЫ

- **ПРИ ПАДЕНИИ, СИЛЬНОМ УДАРЕ ПРОИСХОДИТ ПОВРЕЖДЕНИЕ ВНУТРЕННИХ ТКАНЕЙ И ПОДКОЖНЫХ СЛОЕВ. ОБЫЧНО КОЖНЫЙ ПОКРОВ НЕ ТРАВМИРУЕТСЯ. ПЕРВЫМ СИГНАЛОМ ЯВЛЯЕТСЯ СИЛЬНОЕ БОЛЕВОЕ ОЩУЩЕНИЕ, КОТОРОЕ ОСЛАБЕВАЕТ СПУСТЯ 10-15 МИНУТ. НА ОЩУПЬ МЕСТО МОЖЕТ БЫТЬ ОПУХШИМ И ТВЕРДЫМ. СПУСТЯ ВРЕМЯ ПРОЯВЛЯЕТСЯ СИНЯК, ГЕМАТОМА, СКОВАННОСТЬ В ДВИЖЕНИЯХ**
- **ДЛЯ ОБЛЕГЧЕНИЯ СОСТОЯНИЯ СЛЕДУЕТ НЕЗАМЕДЛИТЕЛЬНО ПРИЛОЖИТЬ ХОЛОДНЫЙ КОМПРЕСС ИЗ СНЕГА НА МЕСТО УШИБА**



РАСТЯЖЕНИЕ

- **ПРИ НЕПРАВИЛЬНОМ ПАДЕНИИ ПРОИСХОДИТ РАСТЯЖЕНИЕ СВЯЗОК ИЛИ МЫШЦ. ОСОБЕННО ЧАСТО ТРАВМИРУЕТСЯ ГОЛЕНОСТОПНЫЙ СУСТАВ. ТАКАЯ ТРАВМА ХАРАКТЕРИЗУЕТСЯ ВНЕЗАПНОЙ БОЛЬЮ И ОГРАНИЧЕНИЕМ В ОБЪЕМЕ ДВИЖЕНИЙ. ОТЕК ПОЯВЛЯЕТСЯ ПОЗЖЕ**
- **ДЛЯ УМЕНЬШЕНИЯ БОЛИ СЛЕДУЕТ ПОЛОЖИТЬ ХОЛОД ЗАТЕМ ИСПОЛЬЗОВАТЬ ЭЛАСТИЧНЫЙ БИНТ ЗАФИКСИРОВАТЬ КОНЕЧНОСТЬ**



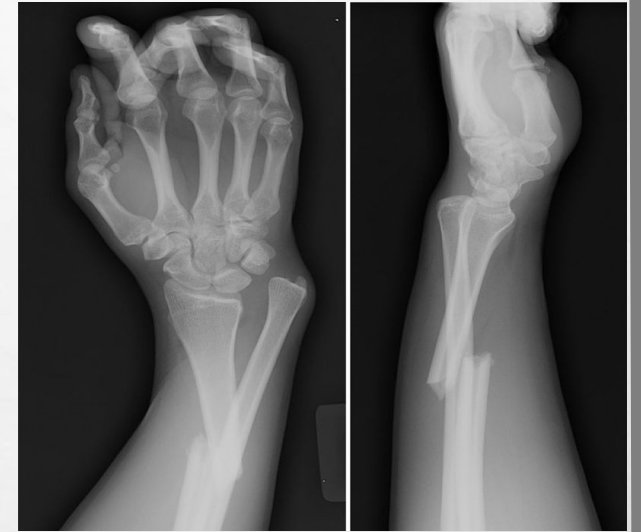
ВЫВИХ

- **ПРИ ВЫВИХЕ МЕНЯЕТСЯ ФОРМА СУСТАВА, ИЗ-ЗА ЧЕГО ВОЗНИКАЕТ РЕЗКАЯ БОЛЬ. ЛЮБОЕ ДВИЖЕНИЕ ТОЛЬКО УСИЛИВАЕТ БОЛЕВОЙ СИНДРОМ. ТАКЖЕ ОДНИМ ИЗ ПРИЗНАКОВ ПОВРЕЖДЕНИЯ СВЯЗОЧНОГО АППАРАТА ЯВЛЯЕТСЯ ОТЕК И ПРИПУХЛОСТЬ. ЕСЛИ ЧЕЛОВЕК НЕ МОЖЕТ ПОШЕВЕЛИТЬ КОНЕЧНОСТЬЮ ТО СЛЕДУЕТ ОБРАТИТЬСЯ ЗА МЕДИЦИНСКОЙ ПОМОЩЬЮ. САМОСТОЯТЕЛЬНО ВПРАВЛЯТЬ СУСТАВ ЗАПРЕЩЕНО**
- **ПЕРВАЯ ДОВРАЧЕБНАЯ ПОМОЩЬ ПОЛОЖИТЬ ХОЛОД, ДАТЬ АНАЛЬГЕТИК. ПРИ ТРАВМИРОВАНИЕ СУСТАВА РУКИ ЕЁ НУЖНО ЗАФИКСИРОВАТЬ К ТУЛОВИЩУ ИЛИ ПОДВЕСИТЬ НА ПОВЯЗКУ ЧЕРЕЗ ГОЛОВУ. ИММОБИЛИЗАЦИЯ НОГИ ОСУЩЕСТВЛЯЕТСЯ С ПОМОЩЬЮ ШИНЫ, ФАНЕРЫ . ДЛЯ ОБЕСПЕЧЕНИЯ ПОЛНОЙ НЕ ПОДВИЖНОСТИ СУСТАВА СЛЕДУЕТ ФИКСИРОВАТЬ СОСЕДНИЕ СУСТАВЫ. ЧЕМ РАНЬШЕ ПОСТРАДАВШЕГО ДОСТАВЯТ В МЕДИЦИНСКОЕ УЧРЕЖДЕНИЕ, ТЕМ ЛЕГЧЕ БУДЕТ ИСПРАВИТ ВЫВИХ**



ПЕРЕЛОМЫ

- **ОСНОВНЫЕ СИМПТОМЫ РЕЗКАЯ БОЛЬ, ВОЗМОЖНОСТЬ ПОШЕВЕЛИТЬ КОНЕЧНОСТЬЮ ОТСУТСТВУЕТ. НА ОЩУПЬ МОЖНО ОЩУТИТЬ ПОДВИЖНОСТЬ ОБЛОМКОВ КОСТИ, ИЗМЕНЕНИЯ ДЛИНЫ ПОВРЕЖДЕННОЙ КОНЕЧНОСТИ. ВАЖНО! ПРИ ТАКОЙ ТРАВМЕ, КАК ПРЕЛОМ ШЕЙКИ БЕДРА, БОЛЕВОЙ СИНДРОМ ВОЗНИКАЕТ СПУСТЯ ВРЕМЯ (НА 2-3 СУТИ). УЧИТЫВАЯ ТЯЖЕЛЫЕ ПОСЛЕДСТВИЯ ПОЖИЛЫМ ЛЮДЯМ ОБЯЗАТЕЛЬНО ПОСЛЕ ПАДЕНИЯ НЕОБХОДИМО СДЕЛАТЬ СНИМОК, И ПРОЙТИ ОСМОТР У ТРАВМАТОЛОГА.**
- **ДОВРАЧЕБНАЯ ПОМОЩЬ ЗАКЛЮЧАЕТСЯ ТОЛЬКО В ОБЕЗДВИЖИВАНИЕ ПОСТРАДАВШЕЙ КОНЕЧНОСТИ, ПРИ КРОВОТЕЧЕНИИ СЛЕДУЕТ НАКРЫТЬ РАНУ ЧИСТОЙ ТКАНЬЮ. ИСПОЛЬЗУЙТЕ ПОДРУЧНЫЕ СРЕДСТВА ДЛЯ ФИКСАЦИИ ФАНЕРУ, ВЕТКИ, ШИНУ, ДОСКИ. ВЫЗОВИТЕ СКОРУЮ ПОМОЩЬ.**
- **ЗАПРЕЩЕНО ПЫТАТЬСЯ САМОСТОЯТЕЛЬНО ПОСТАВИТЬ КОСТЬ НА МЕСТО, ПРИ ПЕРЕЛОМЕ НОГИ СНИМАТЬ ОБУВЬ ДАВАТЬ ПОСТРАДАВШЕМУ ВОДУ ИЛИ ЕДУ.**



ОБМОРОЖЕНИЕ

- **ИЗМЕНЕНИЯ ЧУВСТВИТЕЛЬНОСТИ КОЖИ ПОД ВОЗДЕЙСТВИЕМ НИЗКИХ ТЕМПЕРАТУР, А ВПОСЛЕДСТВИИ ИХ ОТМИРАНИЕ НАЗЫВАЕТСЯ ОБМОРОЖЕНИЕМ. ОБЫЧНО ТАКОЙ ТРАВМЕ ПОДВЕРЖЕНЫ ЧАСТИ ЛИЦА, УШИ ПАЛЬЦЫ РУК И НОГ**
- **ПЕРВОЕ НА ЧТО СЛЕДУЕТ ОБРАТИТЬ ВНИМАНИЕ ЭТО ЛЕГКОЕ ПОЩИПЫВАНИЕ КОЖИ ЧТО СВЯЗАНО С ЗАМЕДЛЕНИЕМ КРОВООБРАЩЕНИЯ . КОЖА СТАНОВИТЬСЯ БЛЕДНОЙ И ХОЛОДНОЙ. ПРИ РАСТИРАНИИ ВОЗНИКАЕТ БОЛЬ ПОЯВЛЯЕТСЯ КРАСНОТА**
- **ОШИБКОЙ ПРИ ОБМОРОЖЕНИИ ЯВЛЯЕТСЯ СЛИШКОМ БЫСТРОЕ СОГРЕВАНИЕ ПОСТРАДАВШЕГО УЧАСТКА. НИ В КОЕМ СЛУЧАИ НЕЛЬЗЯ ИСПОЛЬЗОВАТЬ ГОРЯЧУЮ ВОДУ ИЛИ КОМПРЕСС. С НАЧАЛО СЛЕДУЕТ СНЯТЬ ХОЛОДНУЮ ОДЕЖДУ ДАТЬ ПОСТРАДАВШЕМУ ТЕПЛОЕ ПОКРЫВАЛО И ТЕПЛОЕ ПИТЬЕ И ВЫЗВАТЬ МЕДИЦИНСКУЮ ПОМОЩЬ. ЛЮБЫЕ СПИРТСОДЕРЖАЩИЕ НАПИТКИ, А ТАКЖЕ РАСТИРАНИЕ СИХ ПОМОЩЬЮ ЗАПРЕЩЕНЫ.**



СПАСИБО ЗА ВНИМАНИЕ

БЕРЕГИТЕ СЕБЯ И СВОИХ БЛИЗКИХ