

Анализ финансовых рынков
Часть 2. Технический анализ ценных
бумаг

Меньшиков Сергей Михайлович
кандидат экономических наук, доцент

Графические ценовые модели

Графические ценовые модели

Перелома тенденции

- Определение момента разворота
- Объем торговли идет в противоположном направлении
- Смена сопротивления и поддержки

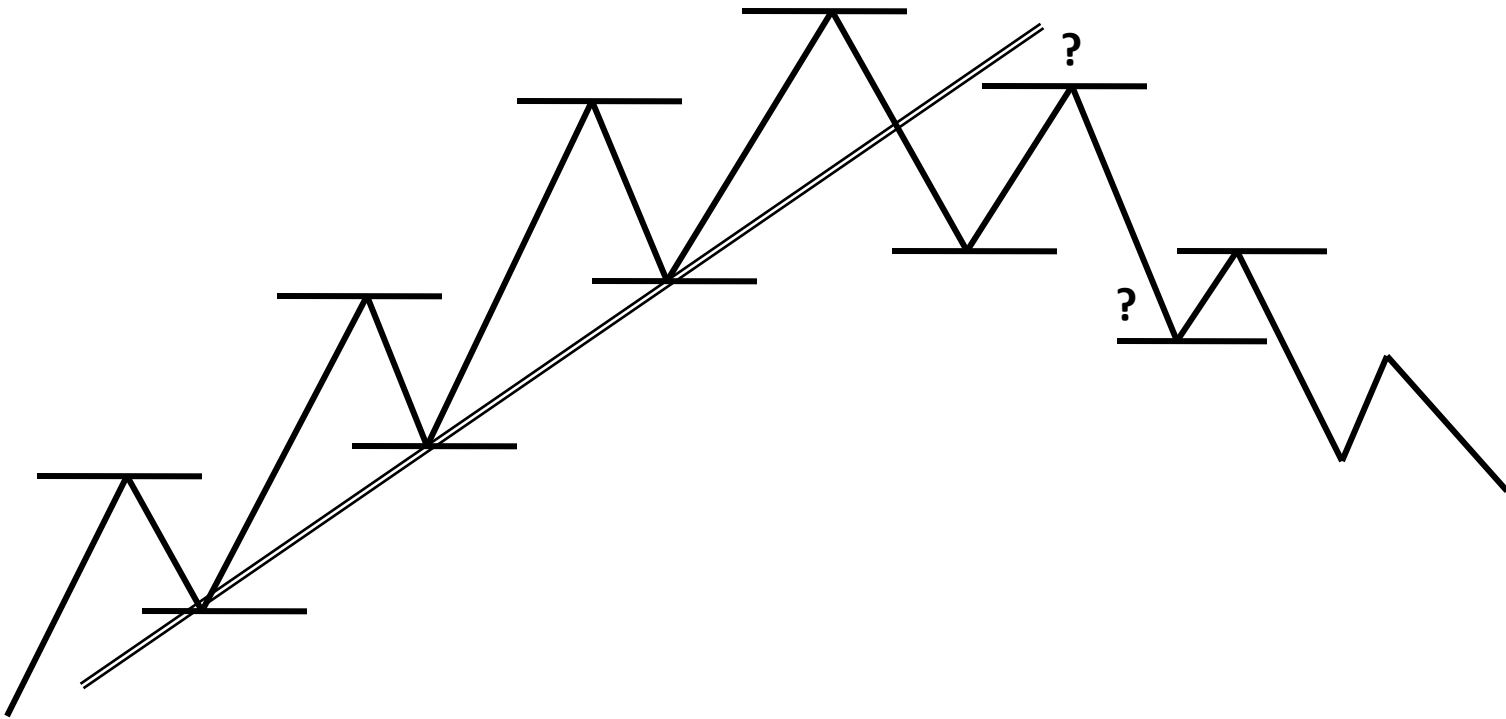
Продолжения тенденции

- Падение объема
- Временное движение в обратном направлении
- После завершения модели движение в том же направлении

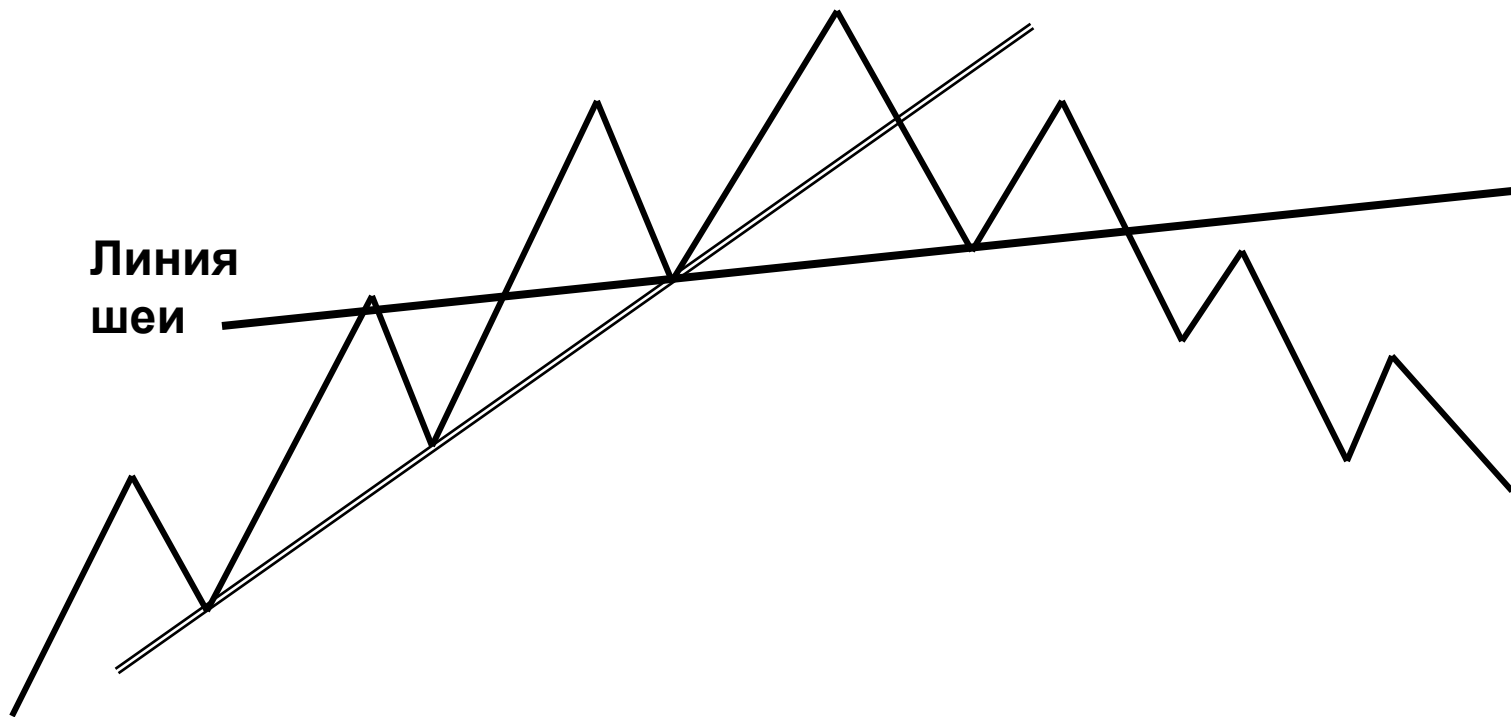
Модели разворота

- Голова и плечи (“Head & Shoulders”)
- Тройная вершина (“Triple top”)
- Двойная вершина (“Double top”)
- Закругленная модель (“Plate”, “Pot”, “Saucer”)
- V-образная модель, шип (“Spike”)
- Перевернутые голова и плечи (“Reverse Head & Shoulders”)
- Тройное основание (“Triple bottom”)
- Двойное основание (“Double bottom”)
- Перевернутая закругленная модель (“Reverse Saucer”)
- Перевернутая V-образная модель, шип (“Spike”)

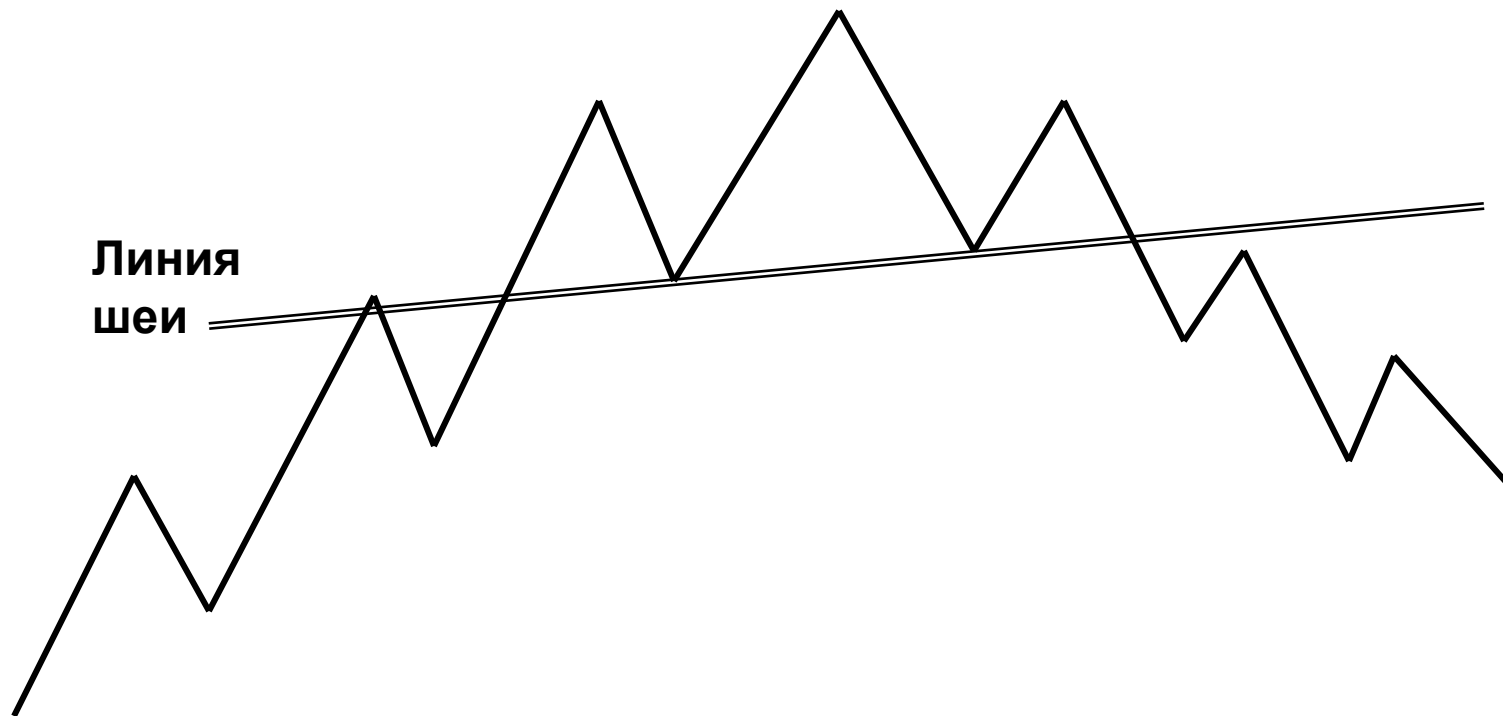
Графическая фигура «Голова и плечи» («Head & Shoulders»)



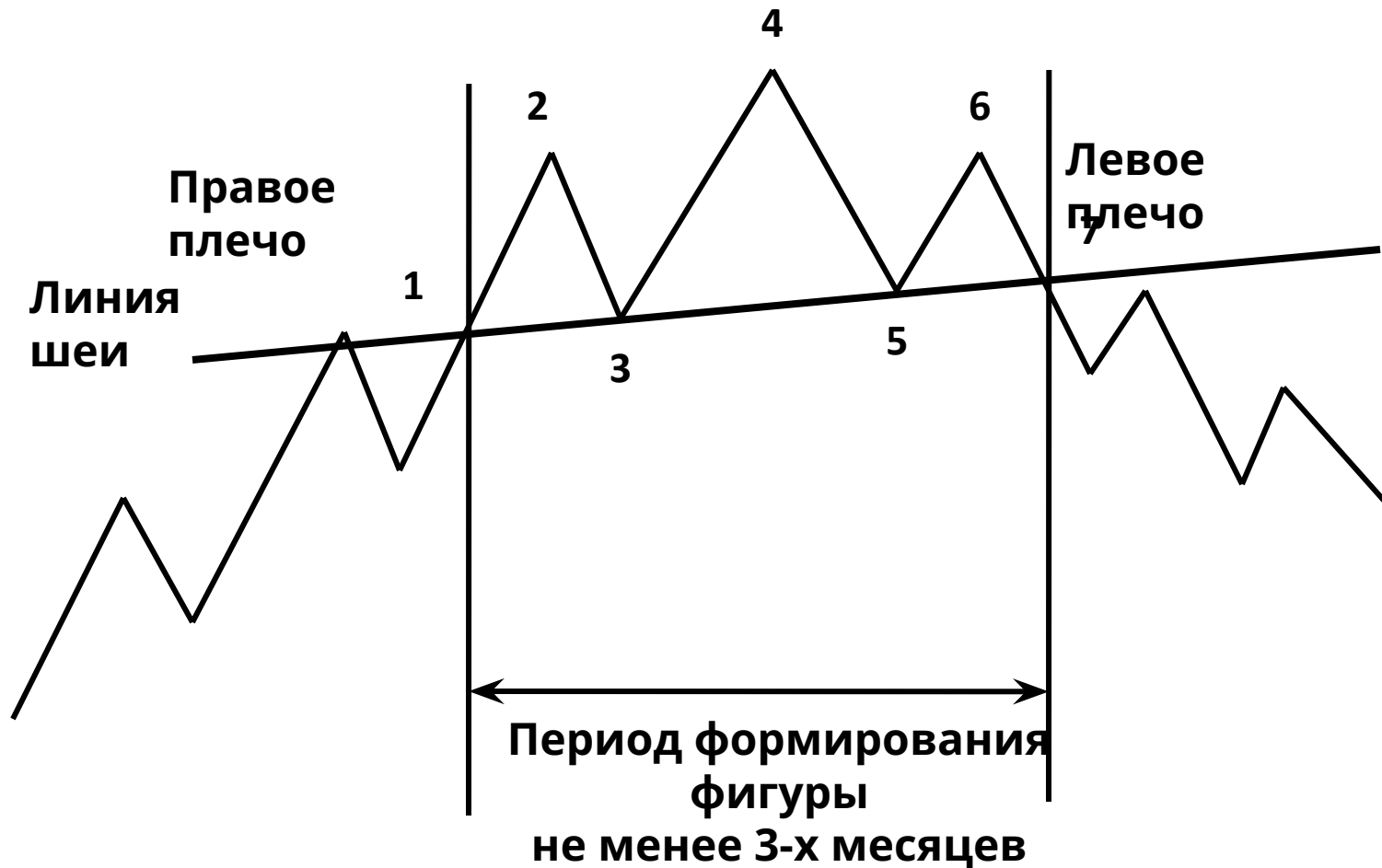
Графическая фигура «Голова и плечи» (“Head & Shoulders”)



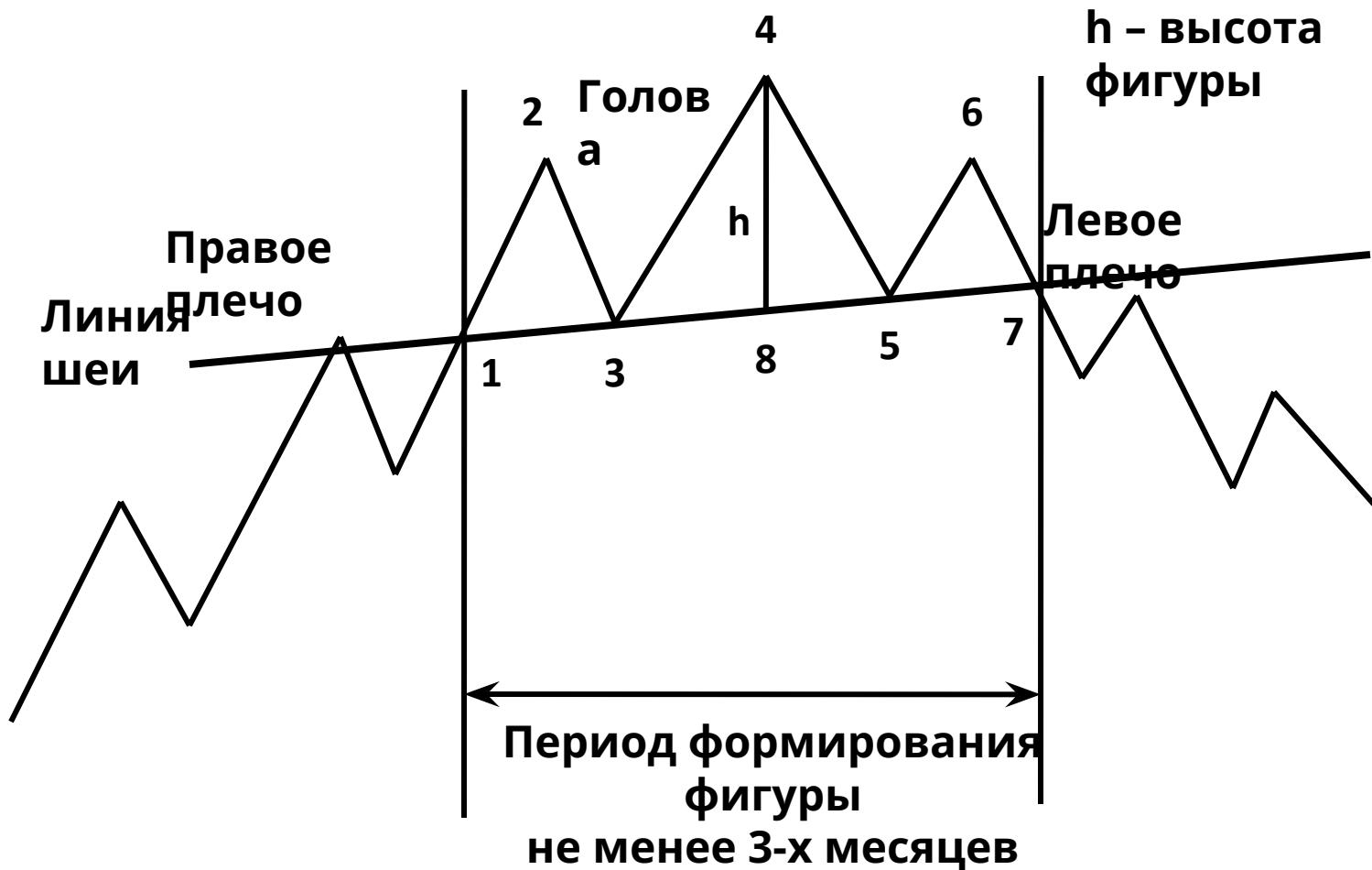
Графическая фигура «Голова и плечи» (“Head & Shoulders”)



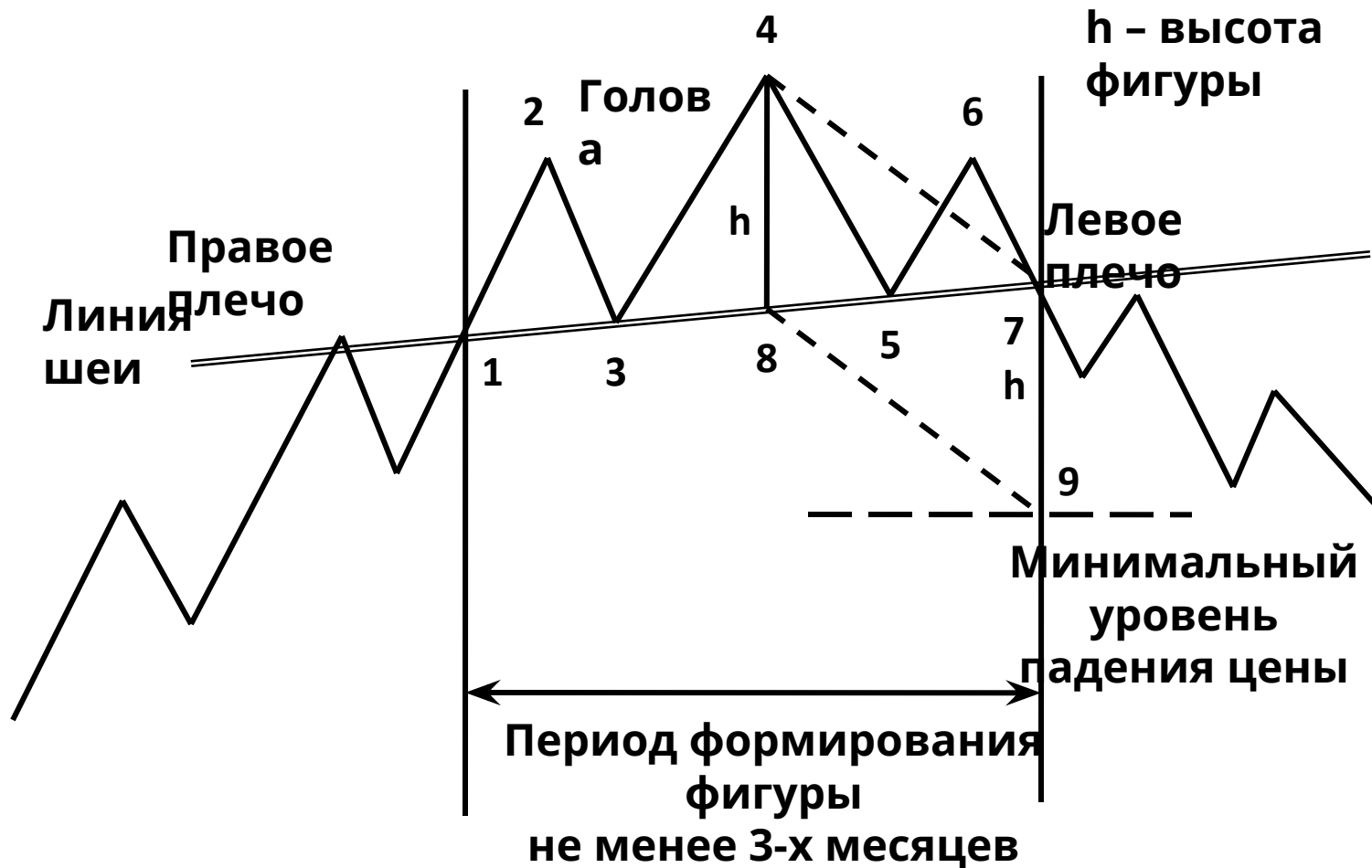
Графическая фигура «Голова и плечи» (“Head & Shoulders”)



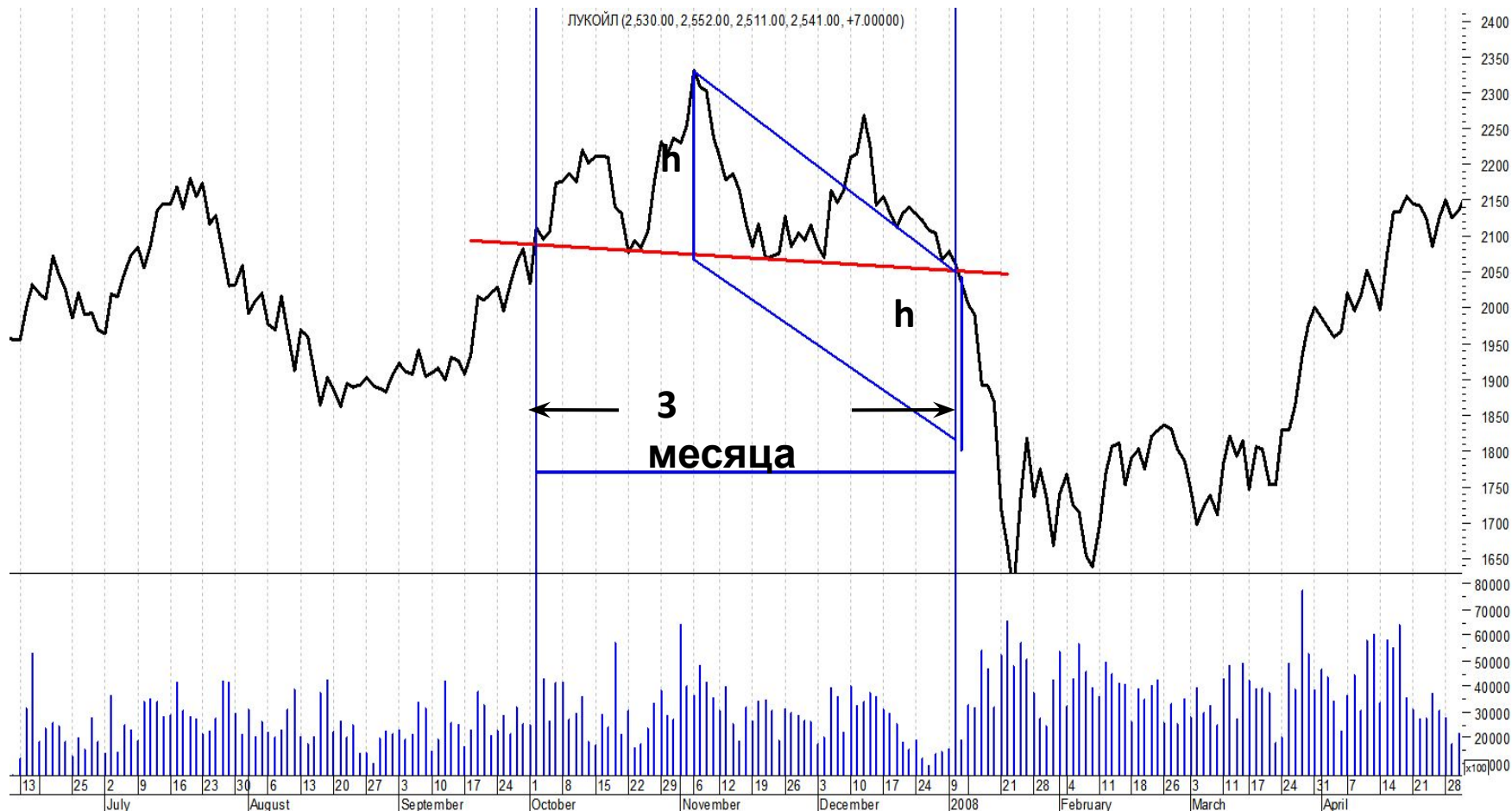
Графическая фигура «Голова и плечи» (“Head & Shoulders”)



Графическая фигура «Голова и плечи» ("Head & Shoulders")



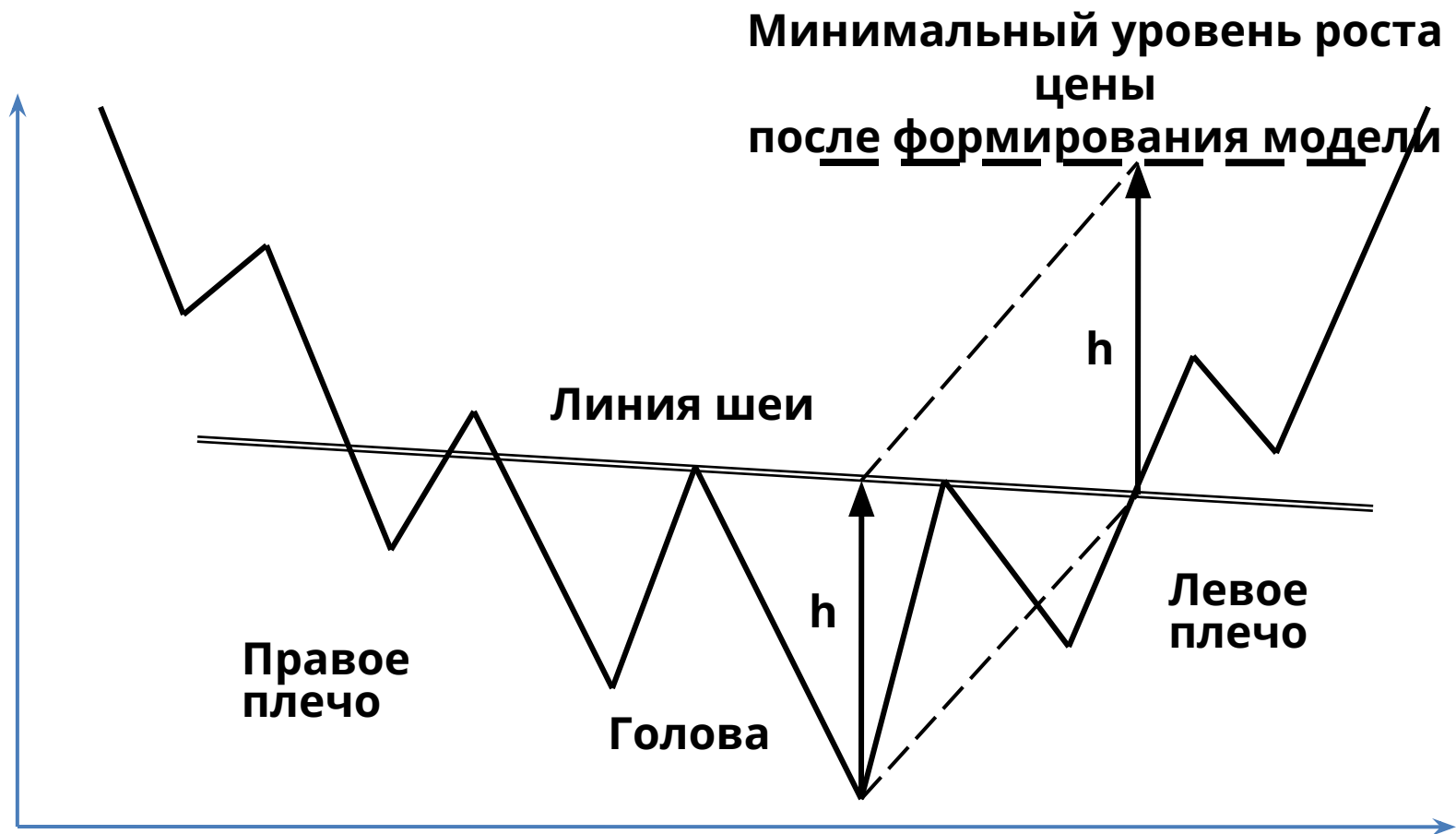
Пример графической фигуры «Голова и плечи»



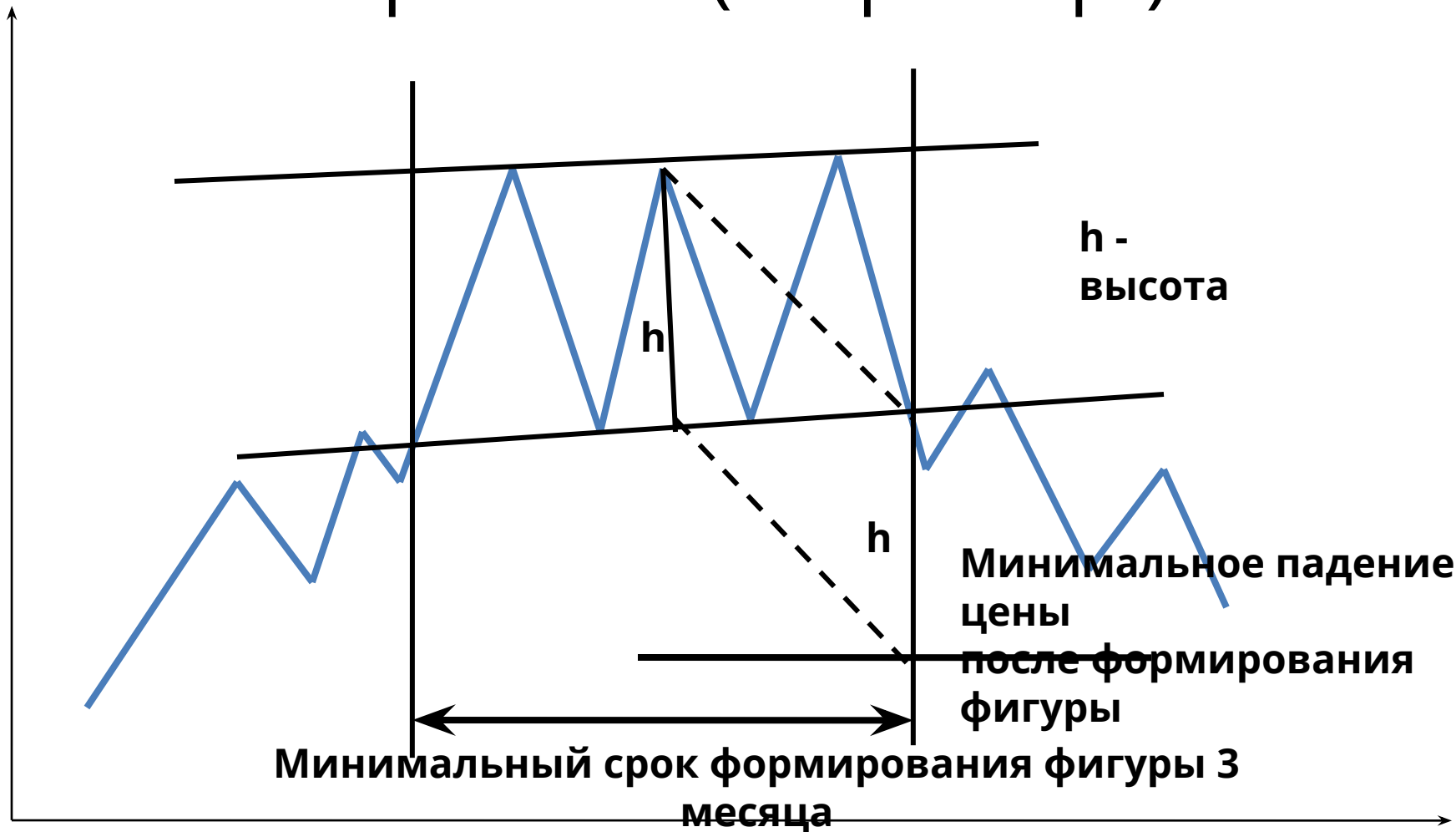
Графическая фигура «Голова и плечи» на графике цен обыкновенных акций

ОАО «Лукойл», октябрь-декабрь 2007 года

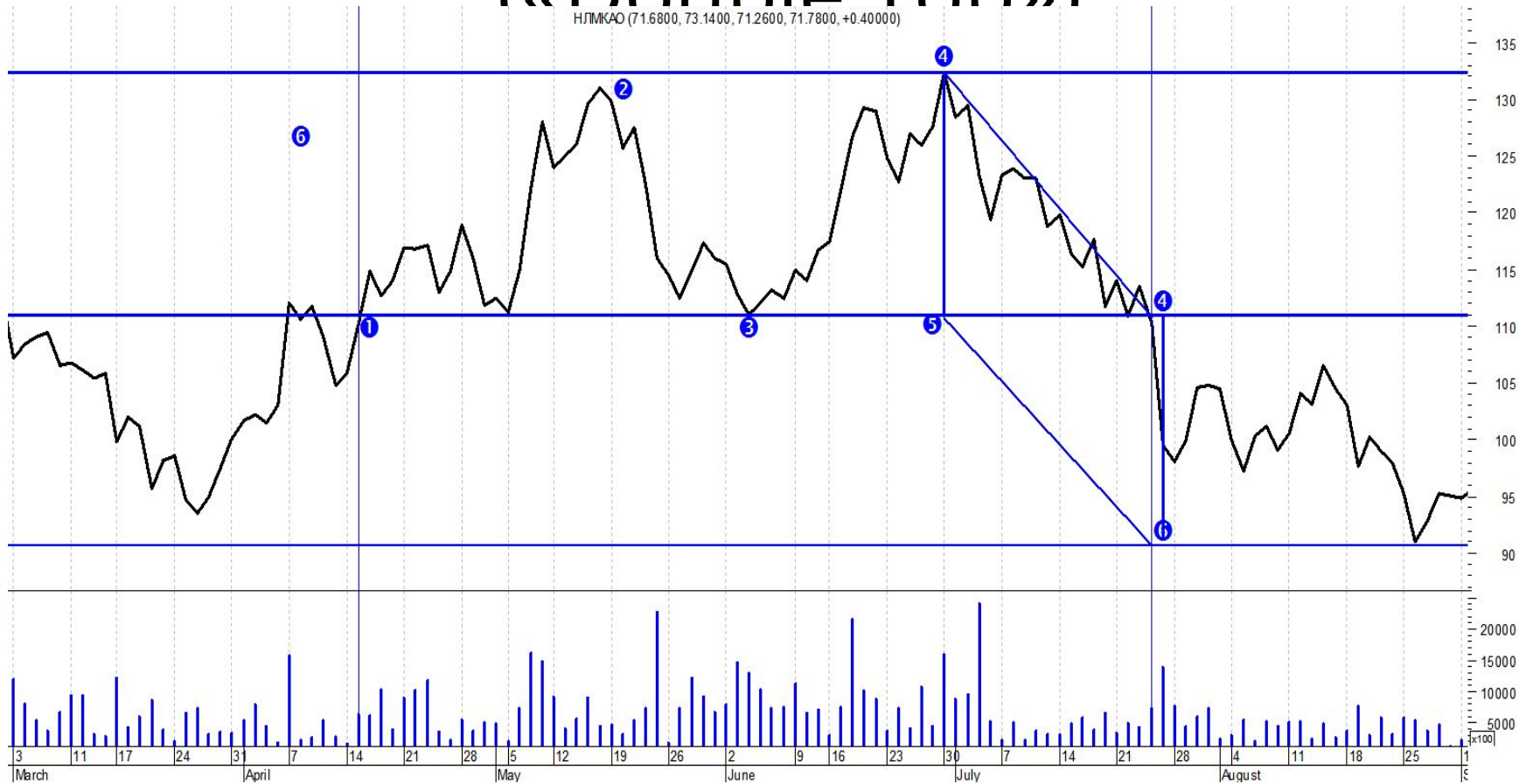
Перевернутые «Голова и плечи» ("Reverse Head & Shoulders")



Графическая фигура «Тройная вершина» ("Triple top")

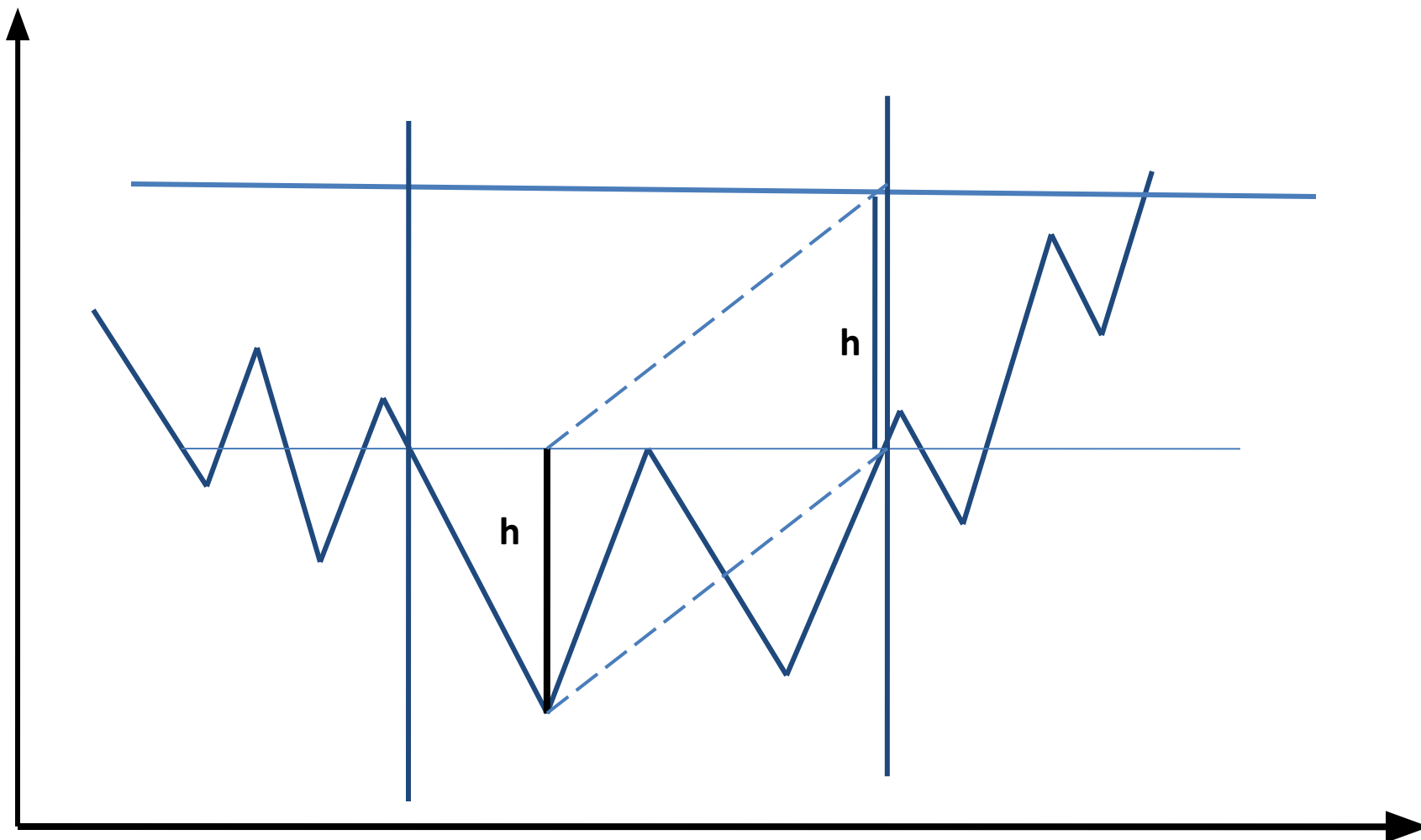


Графическая фигура «Двойная вершина» («Double Top»)

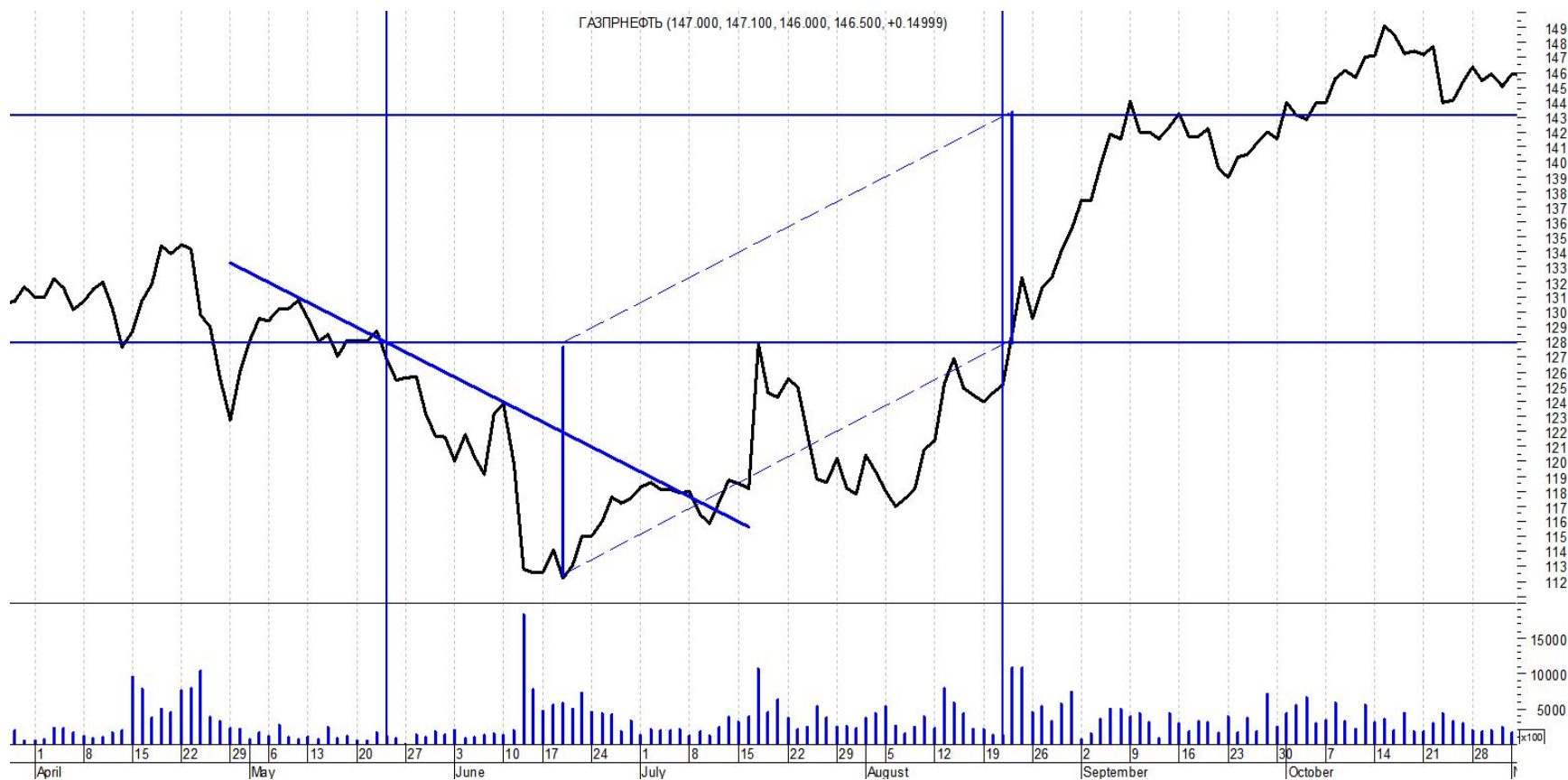


Фигура «Двойная вершина» на графике обыкновенных акций ОАО «Новолипецкий металлургический комбинат», апрель-июль 2008 года

Перевернутая двойная вершина ("Reverse double top")

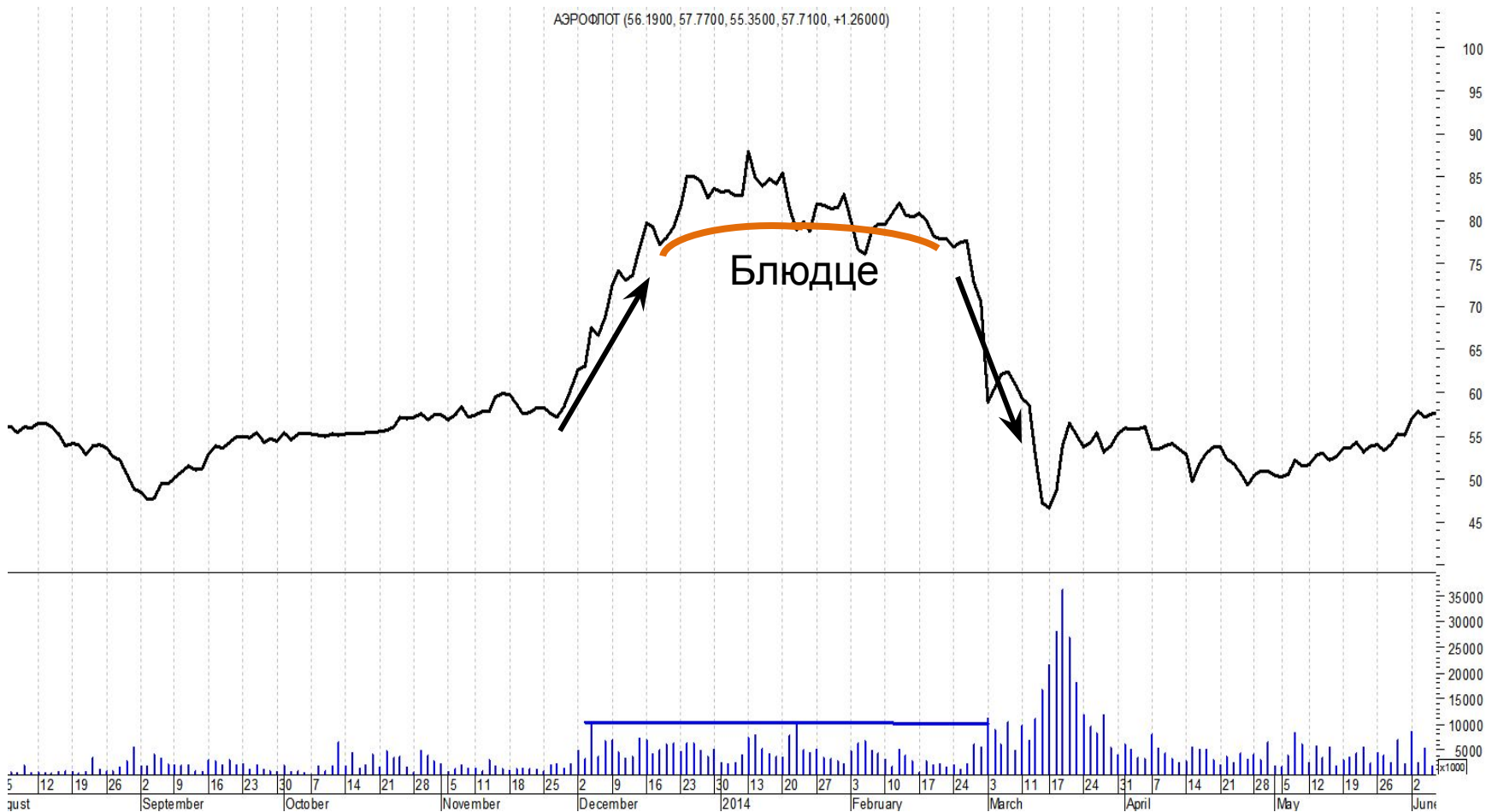


Перевернутая двойная вершина ("Reverse double top")

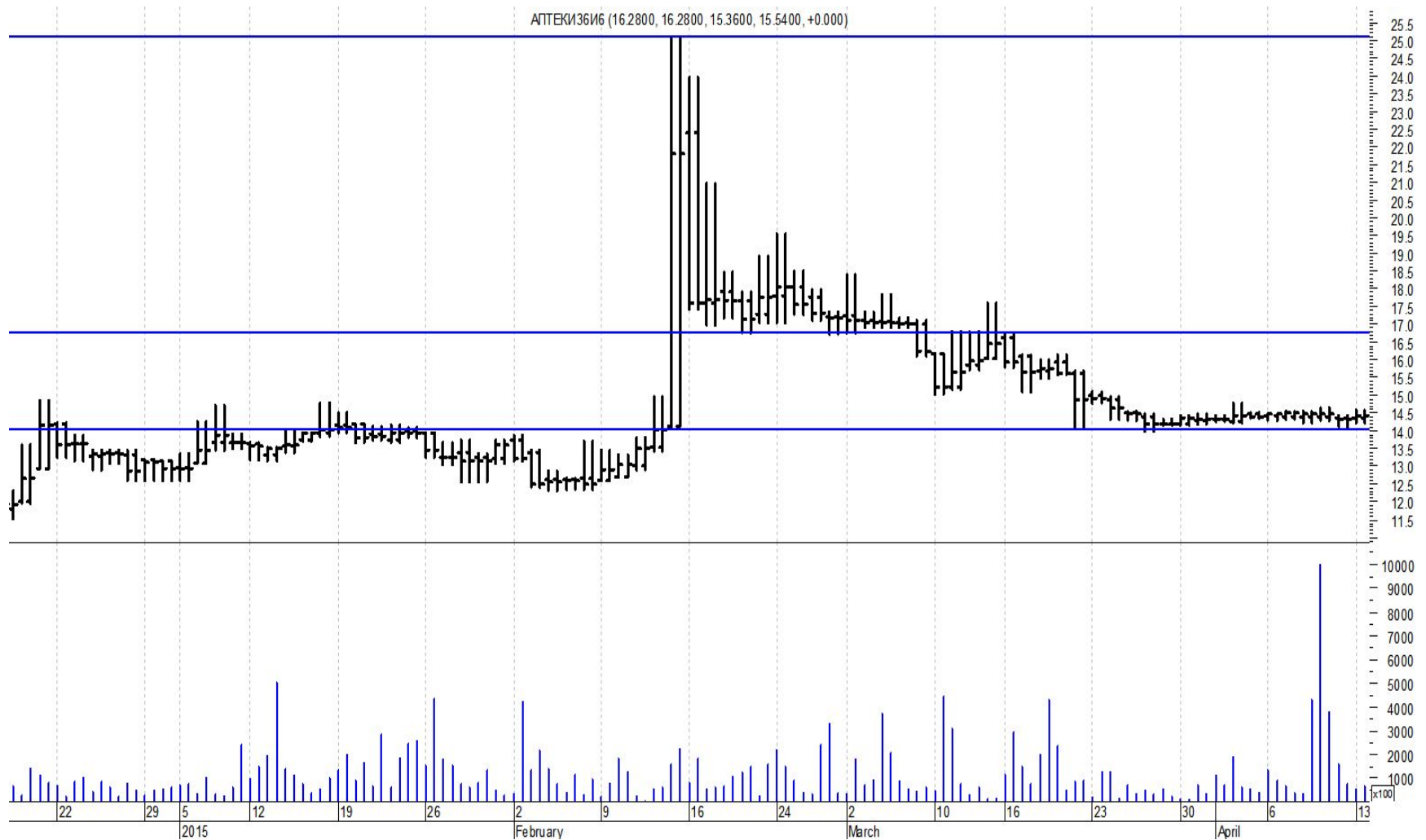


Фигура «Перевернутая двойная вершина» на графике обыкновенных акций ОАО «Газпромнефть», май-август 2009 года

АЭРОФЛОТ (56.1900, 57.7700, 55.3500, 57.7100, +1.26000)



V-образная формация или «Шип»



Акции ОАО «Газпромнефть» дорожают на новости, что компания на 11,5% нарастила запасы, пятикратно возместив добычу 2014 года. Февраль 2015 года

V-образная формация или «Шип»



Акции ОАО «Аптеки 36,6» дорожают на новостях о включении сети в список системообразующих организаций. Февраль 2015 года

Модели продолжения тенденции

- Флаги и вымпелы
- Симметричные треугольники
- Прямоугольные треугольники
- Прямоугольники
- Клинья

Графические фигуры «Флаги» и «Вымпелы»

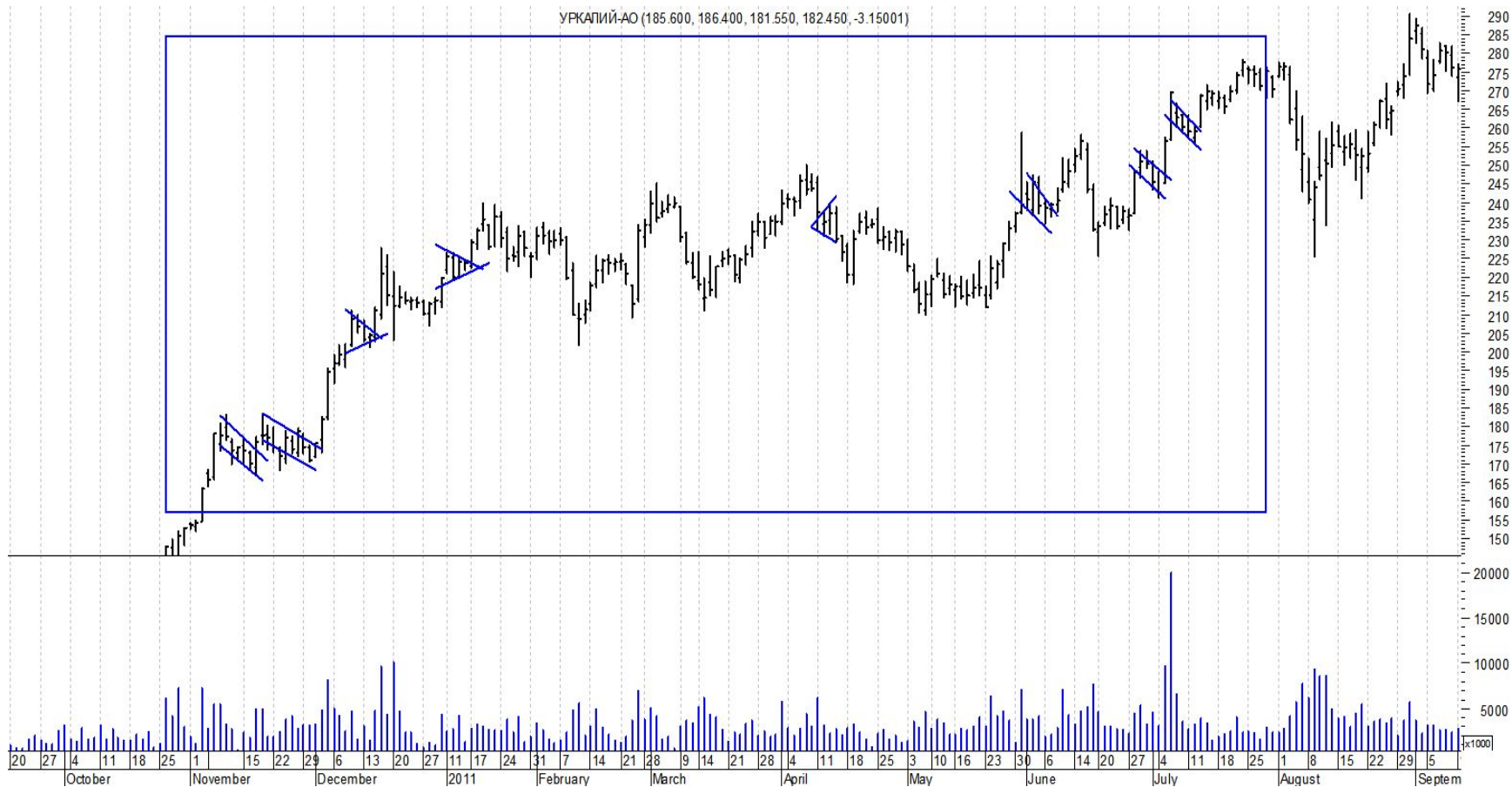


График цен обыкновенных акций ОАО «Уралкалий», ноябрь 2010 – июль 2011 года

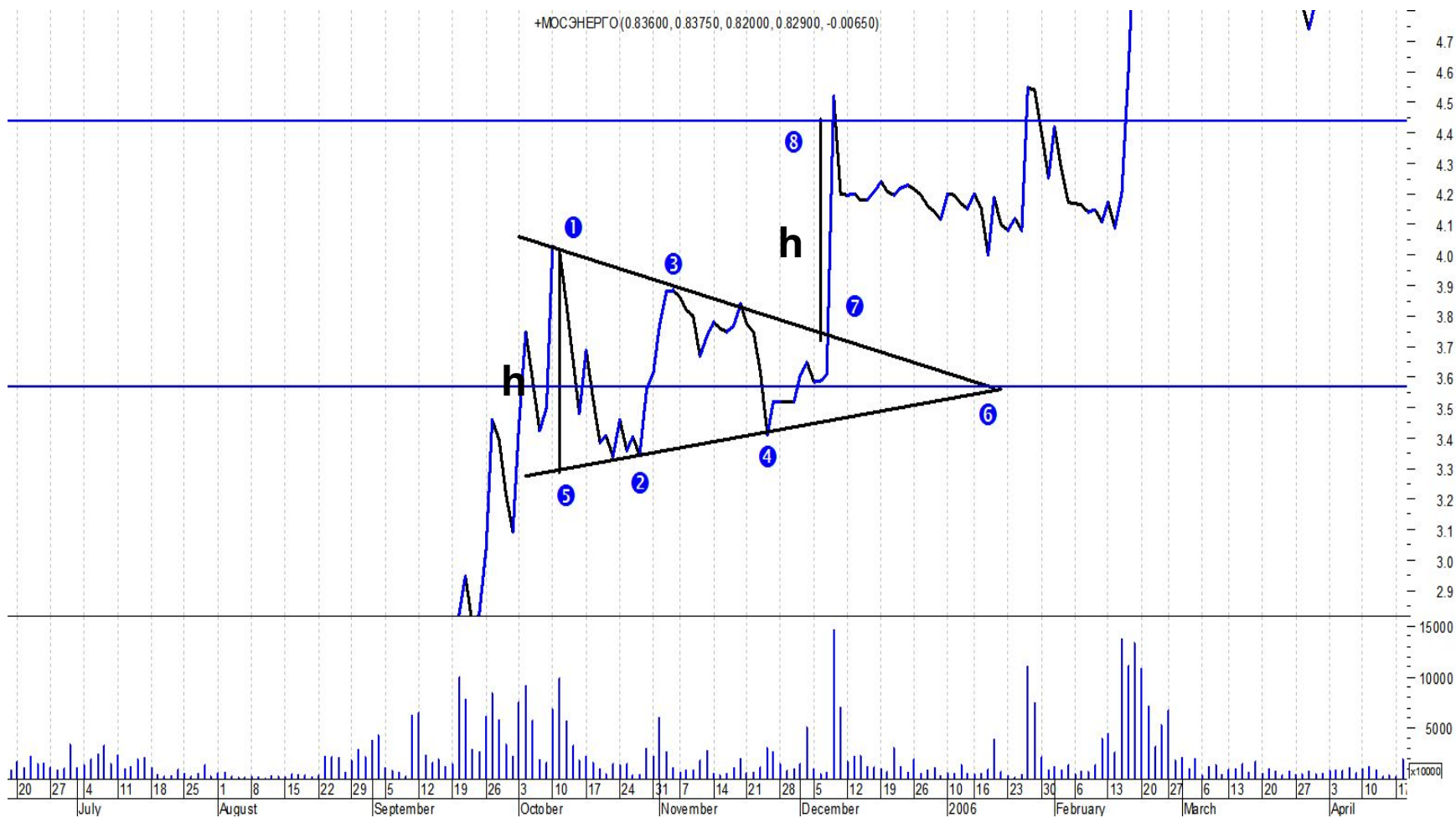
Графические фигуры «Флаги» и «Вымпелы»

УРКАПИЙ-АО (185.600, 186.400, 181.550, 182.450, -3.15001)



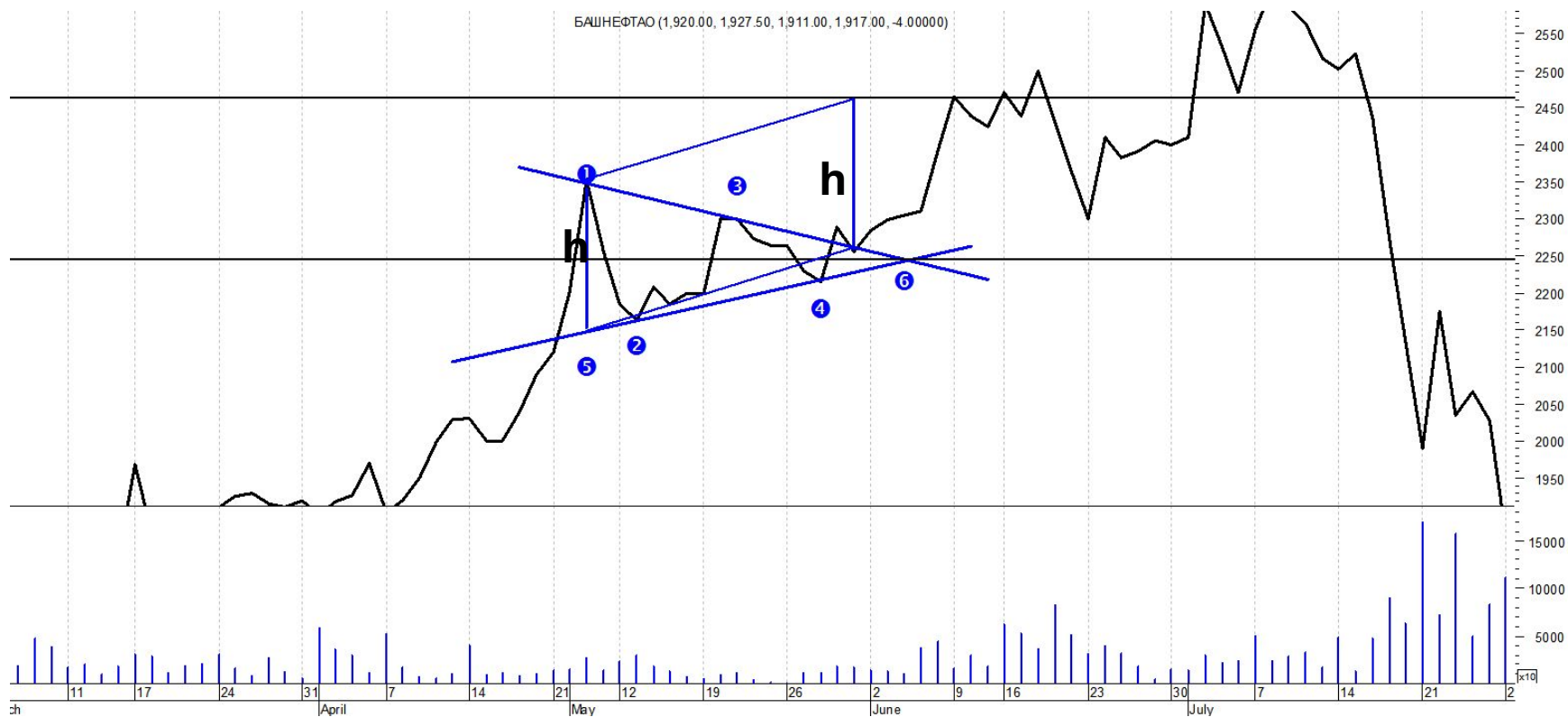
График цен обыкновенных акций ОАО «Уралкалий», ноябрь-декабрь 2010 года

Симметричный треугольник



Восходящий симметричный треугольник на графике цен
обыкновенных акций
ОАО «**Мосэнерго**», октябрь-декабрь 2005 года

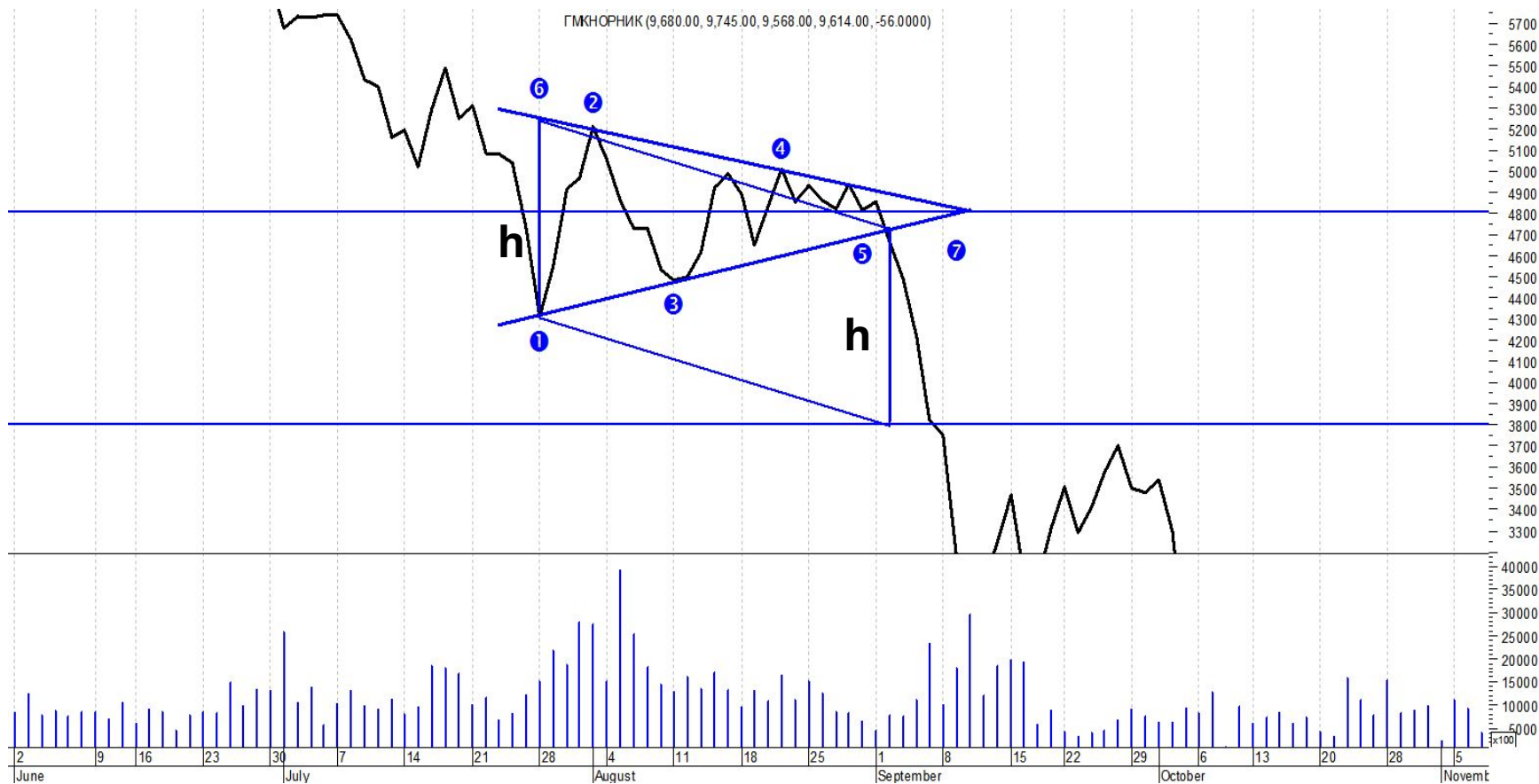
Симметричный треугольник



Формирование симметричного треугольника на растущем тренде.

График цен обыкновенных акций ОАО «Башнефть», май 2014

Симметричный треугольник



Нисходящий симметричный треугольник на графике цен
обыкновенных акций

ОАО «ГМК «Норильский никель» июль-сентябрь 2008 года

Восходящий прямоугольный треугольник

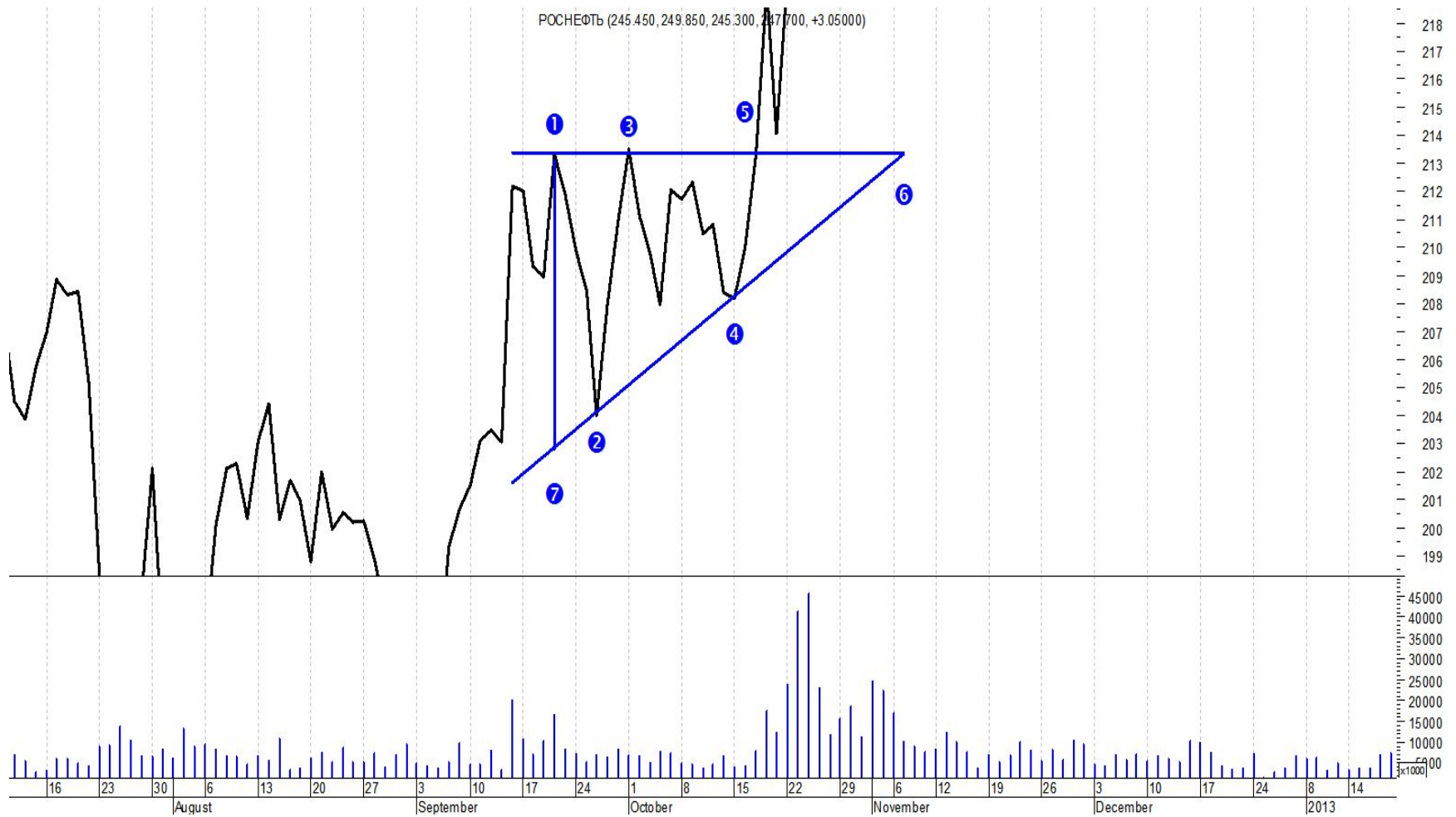
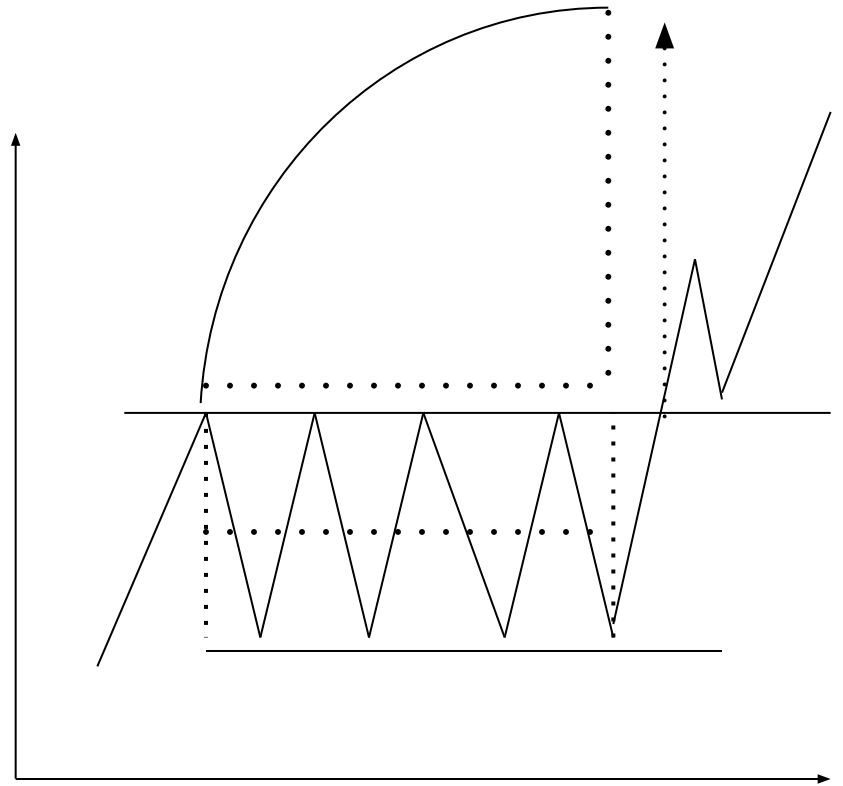
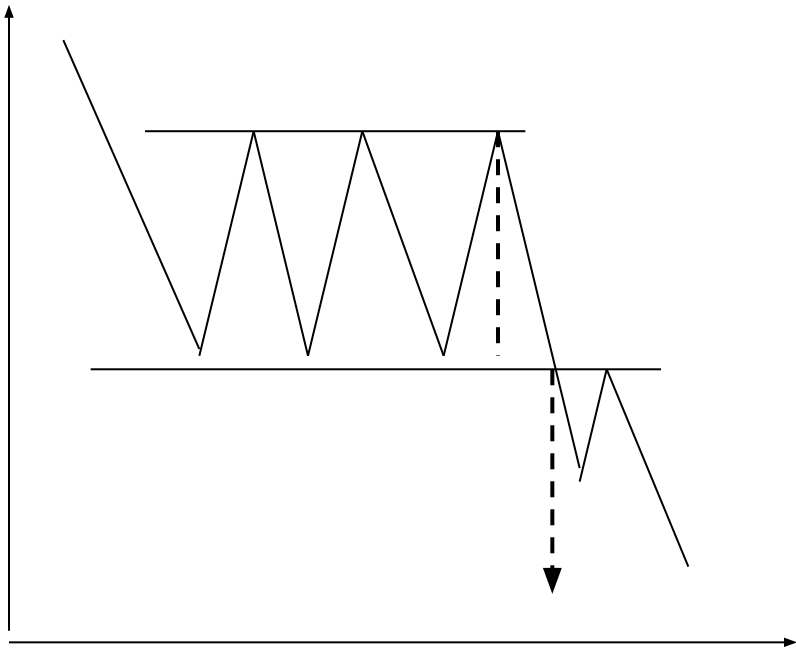
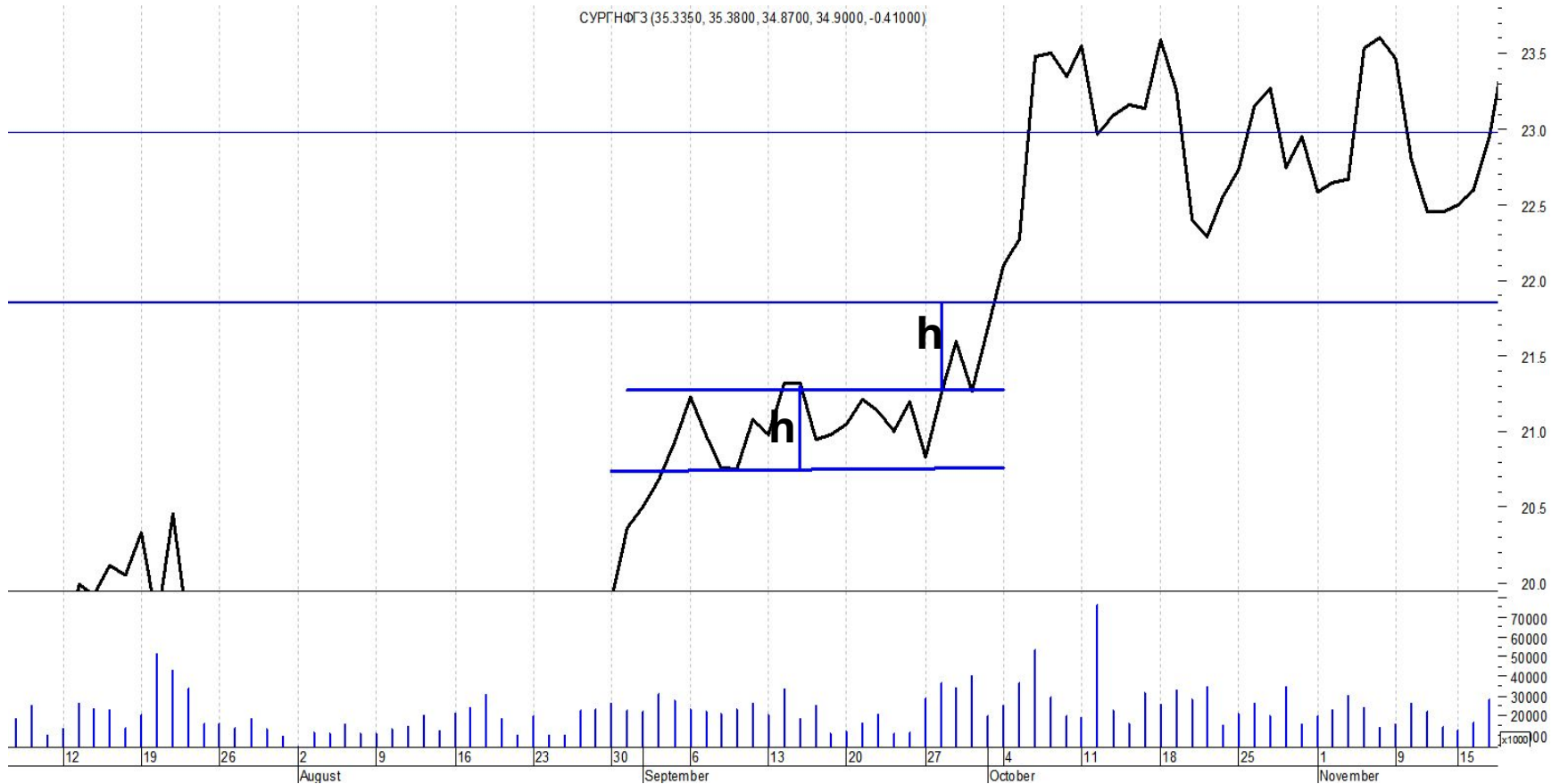


График цен обыкновенных акций ОАО «Роснефть», сентябрь-октябрь 2012 года

Прямоугольник

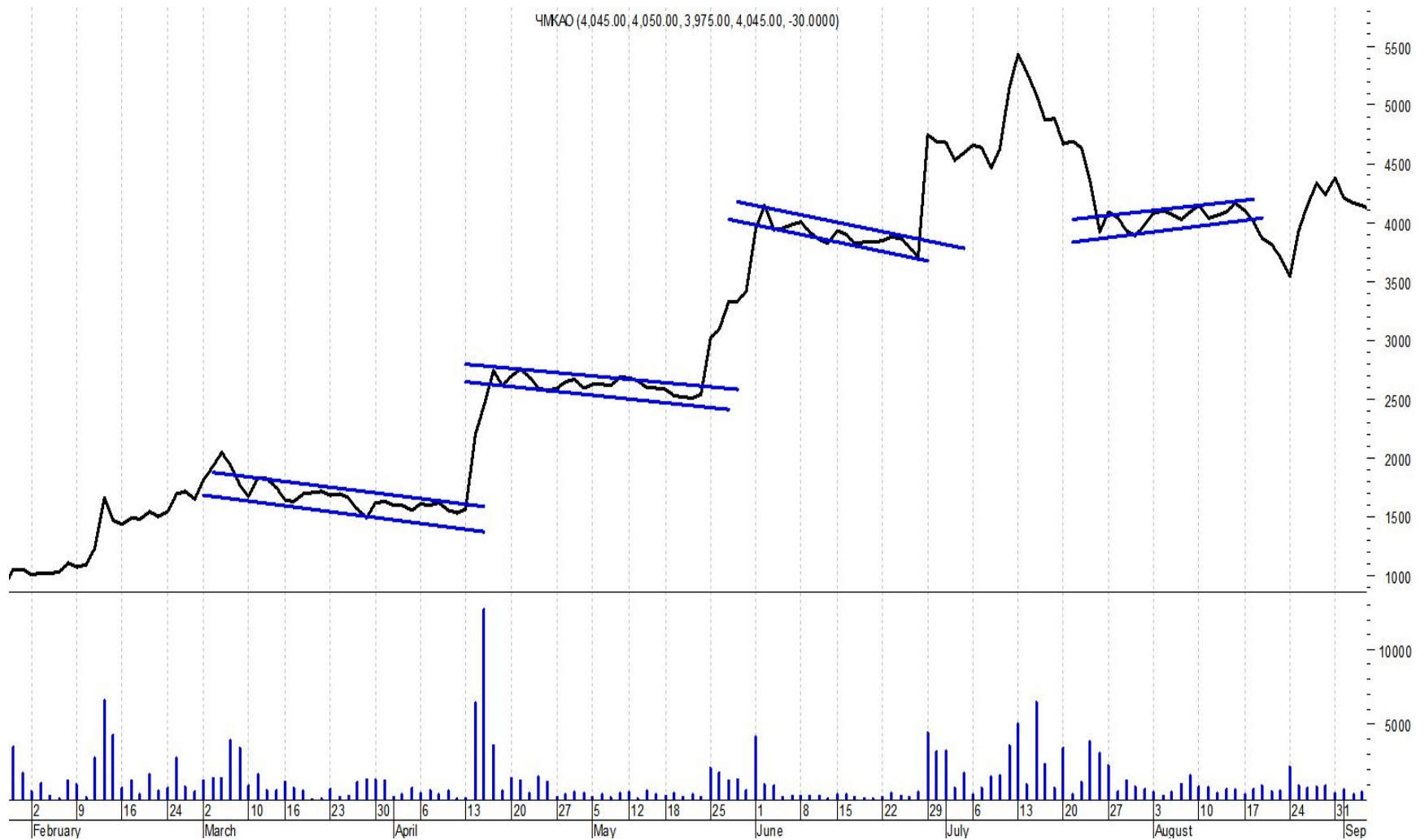


Восходящий прямоугольник



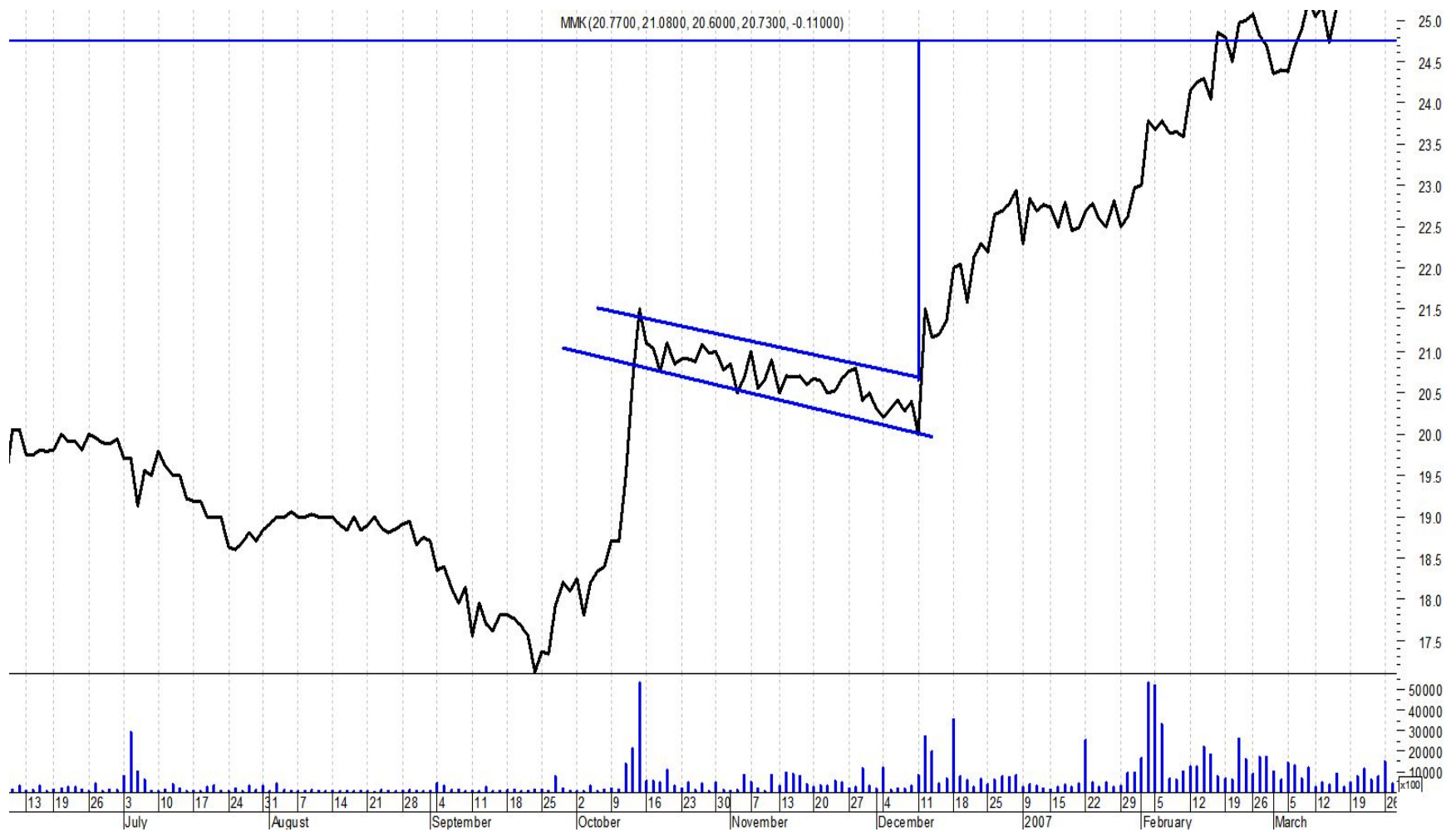
Графическая фигура «Восходящий прямоугольник» на графике цен обыкновенных
Акции ОАО «Сургутнефтегаз», сентябрь 2004 года

Прямоугольники



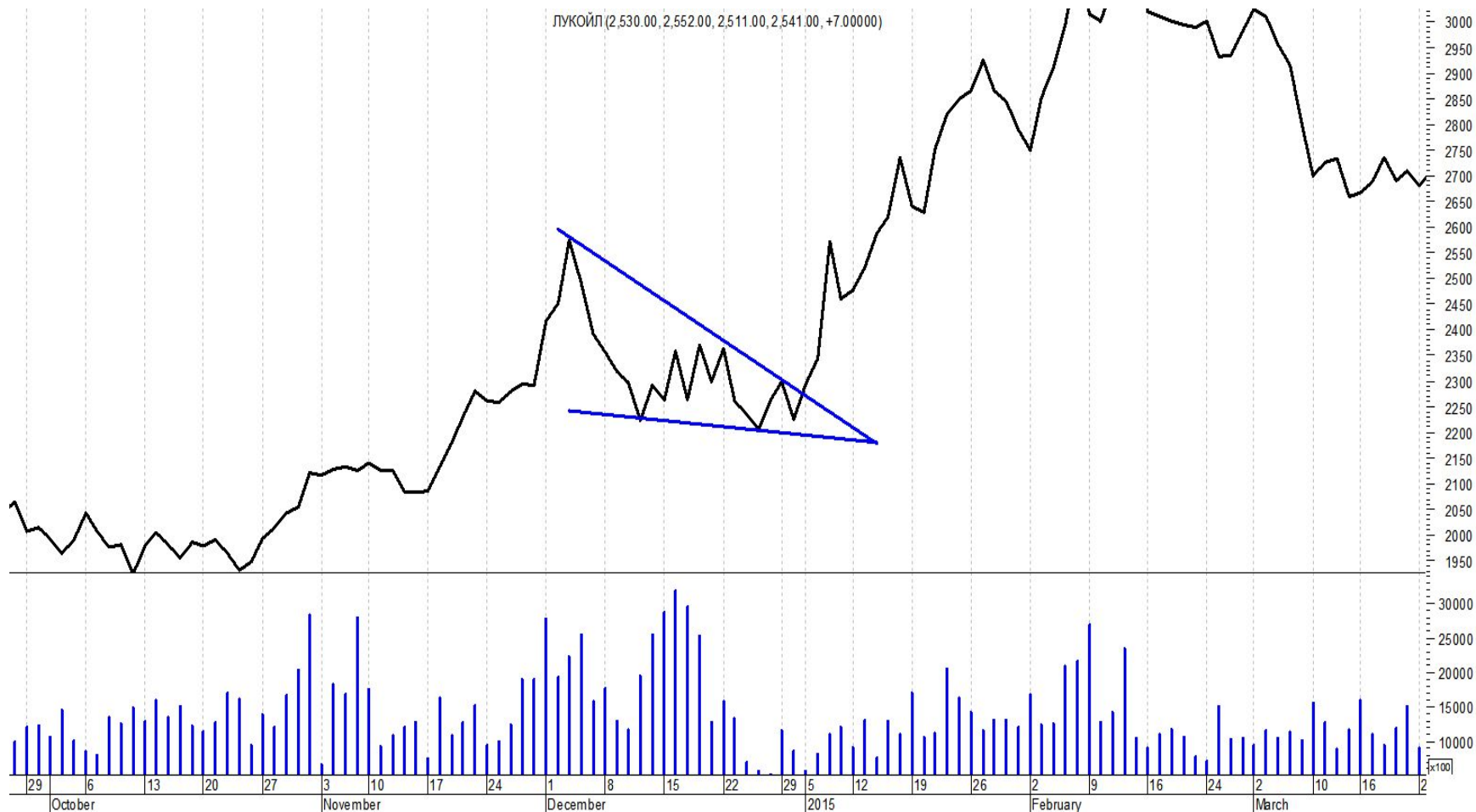
Каскад прямоугольников на графике цен обыкновенных акций
ОАО «Челябинский металлургический комбинат», март-август
2015 года

Восходящий прямоугольник



«Восходящий прямоугольник» на графике цен обыкновенных акций
ОАО «Магнитогорский металлургический комбинат», ноябрь-декабрь
2004 года

«Клин» на восходящем тренде



«Клин» на восходящем тренде на графике цен обыкновенных акций
ОАО «Магнитогорский металлургический комбинат», ноябрь-декабрь
2004 года

Фигура «Ромб» или «Алмаз»

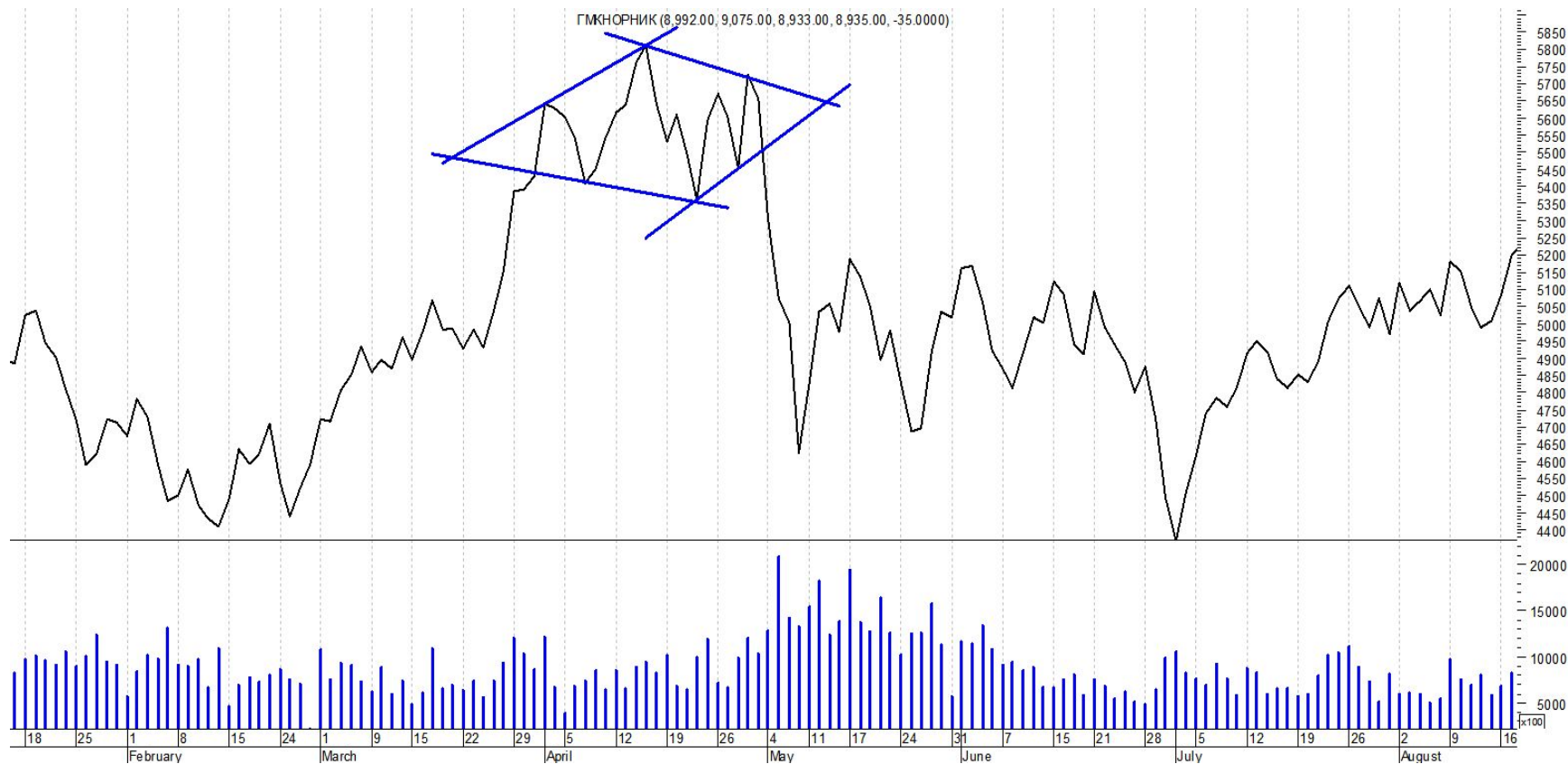


График цен обыкновенных акций ГМК «Норильский никель», май 2010 года