

Міністерство освіти і науки України
Державний економіко технологічний університет
транспорту

Кафедра “Управління процесами перевезень”

Дипломний проект

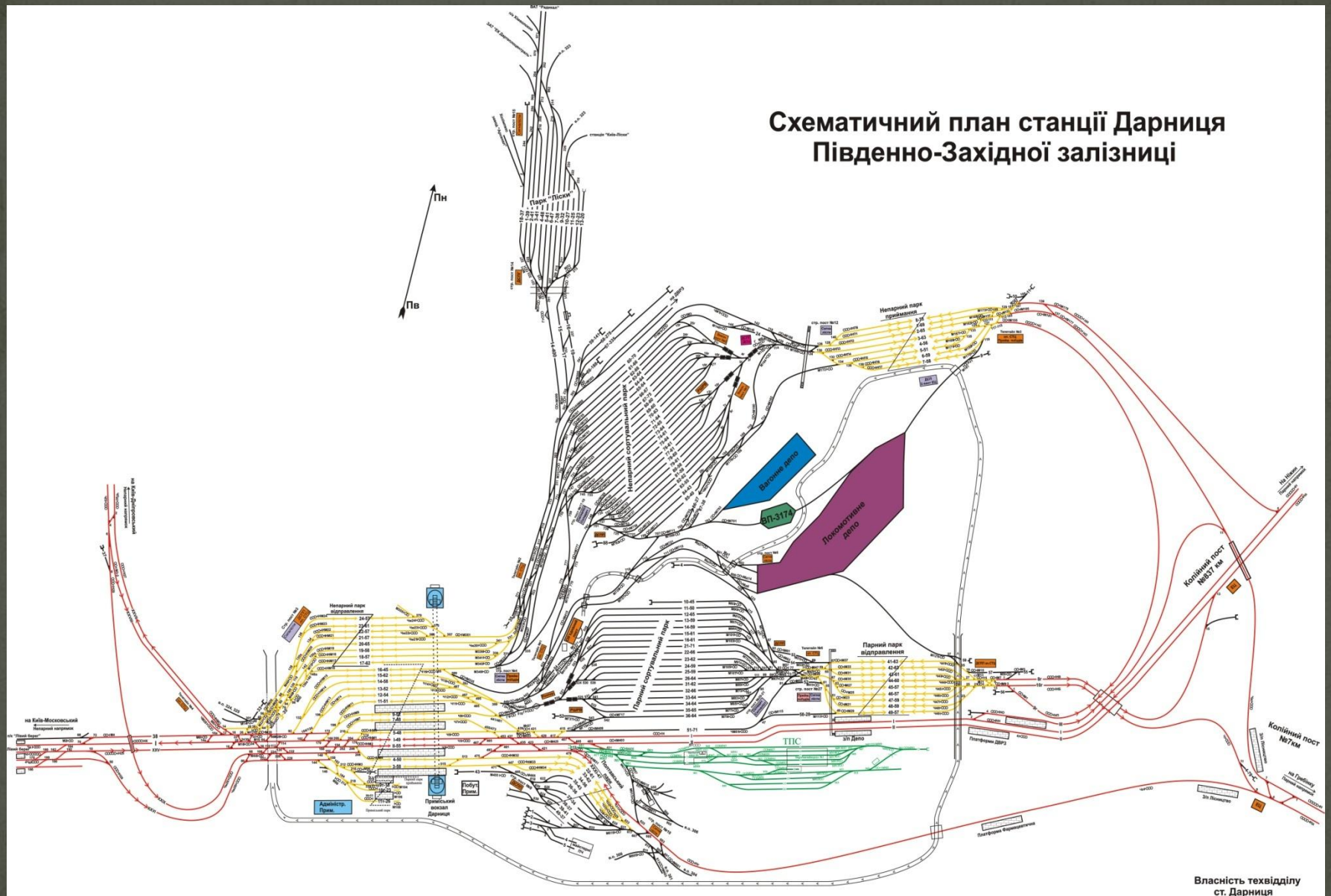
— Тема: “Організація роботи сортувальної станції “Д” при збільшенні обсягів сортувальної роботи”

Розробив Смоляренко О.І.
Керівник проекту: ст. викладач Петриковець О.В.

Київ 2014

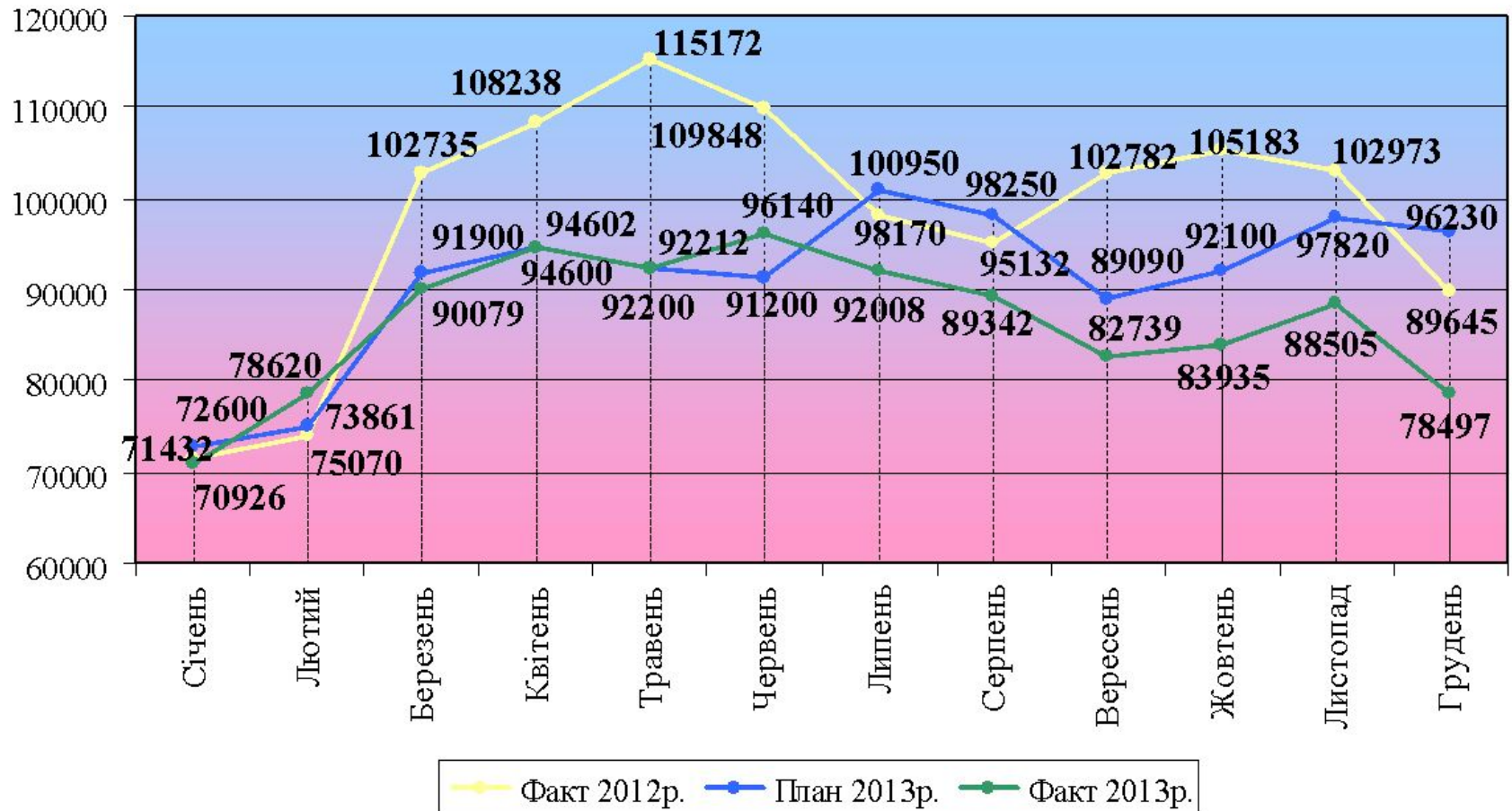
Додаток А – План станції Д

Схематичний план станції Дарниця Південно-Західної залізниці

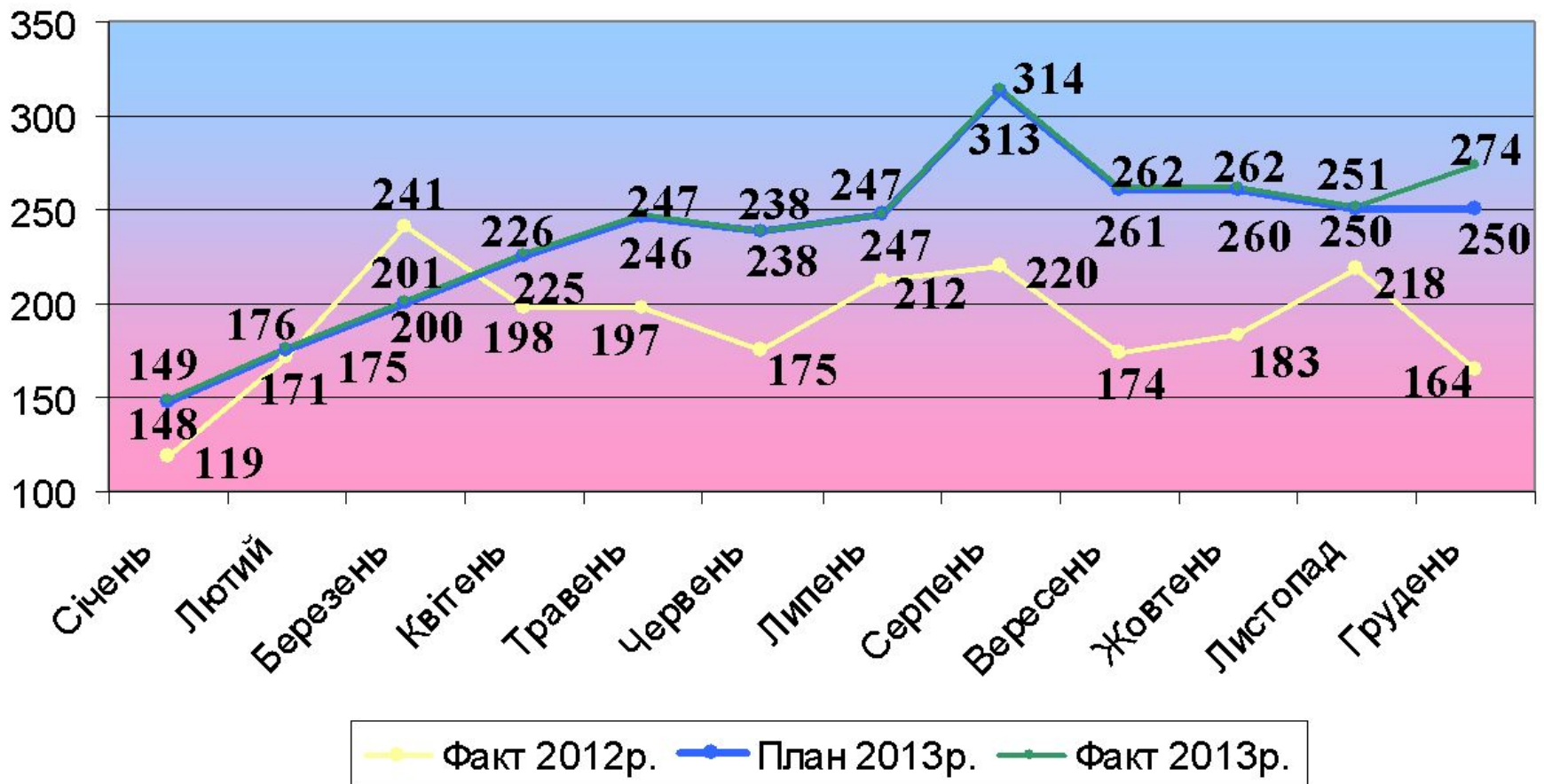


Власність техвідділу
ст. Дарниця

**Додаток Б - Відправлення вагонів по станції Дарниця
за 2013р. у порівнянні з 2012р.
(з розбивкою по місяцях)**



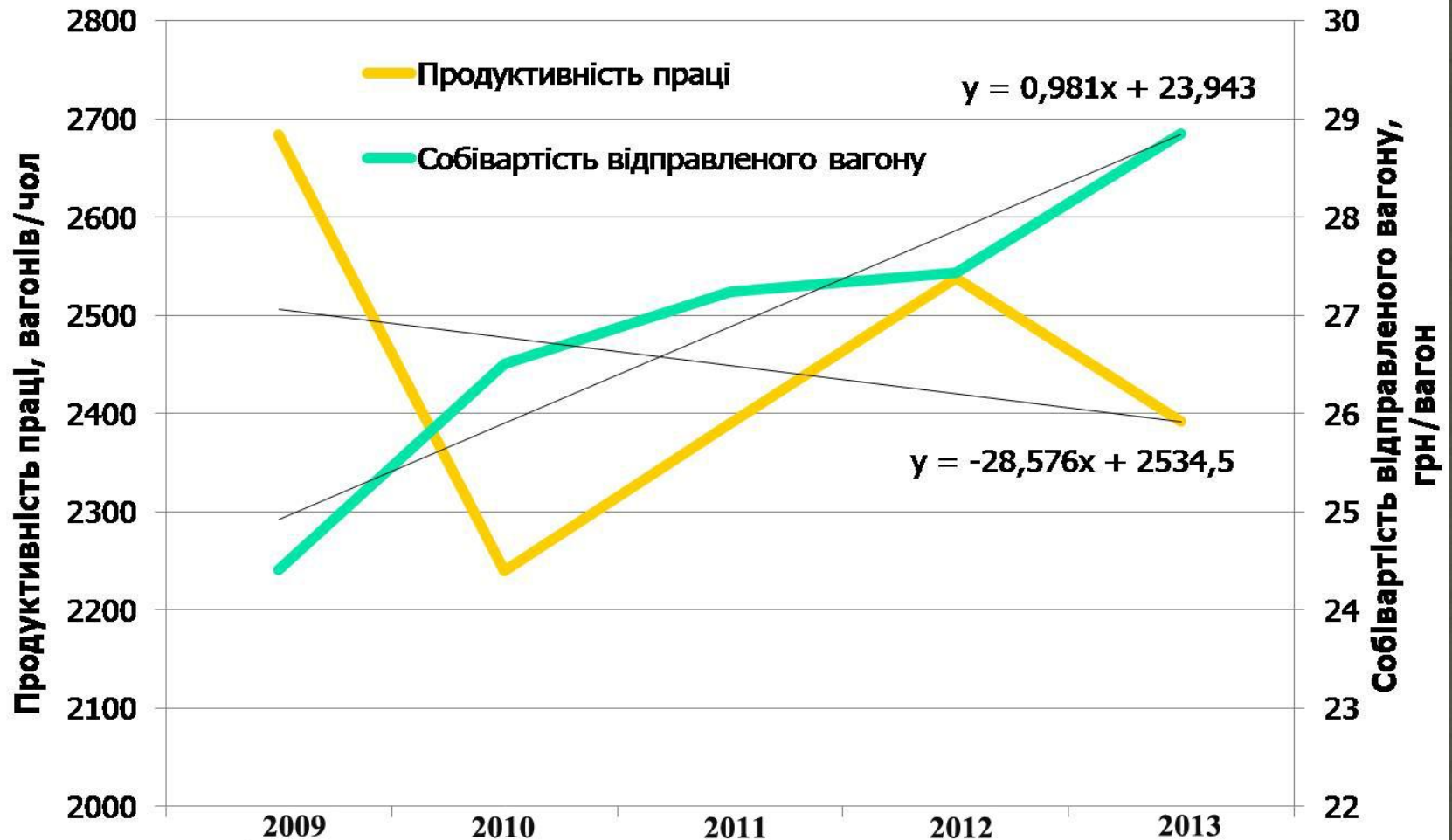
**Додаток В - Навантаження вагонів по станції Дарниця за 2013р.
у порівнянні з 2012р.
(з розбивкою по місяцях)**



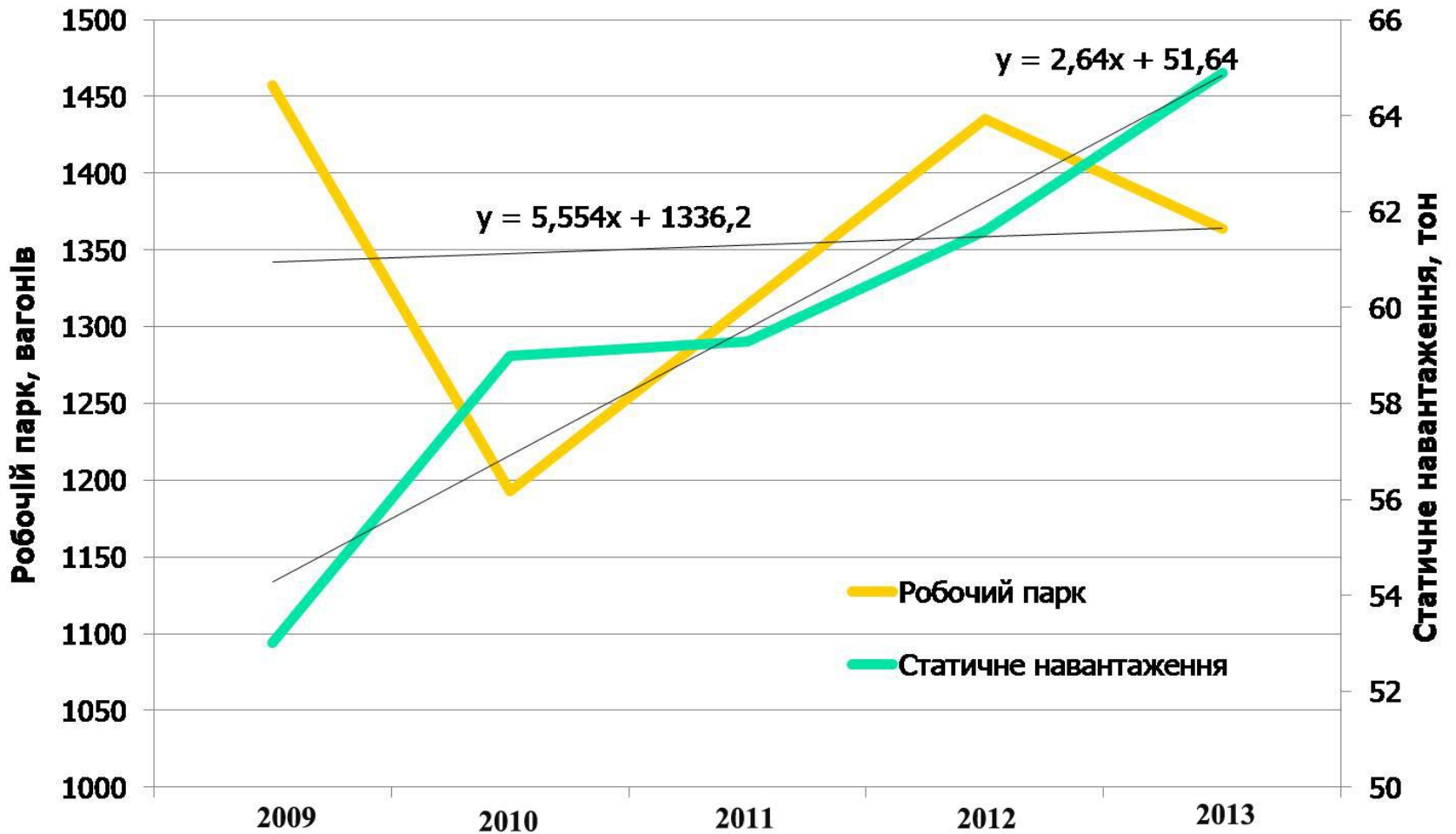
Додаток Г - Динаміка простою вагонів по станції Д



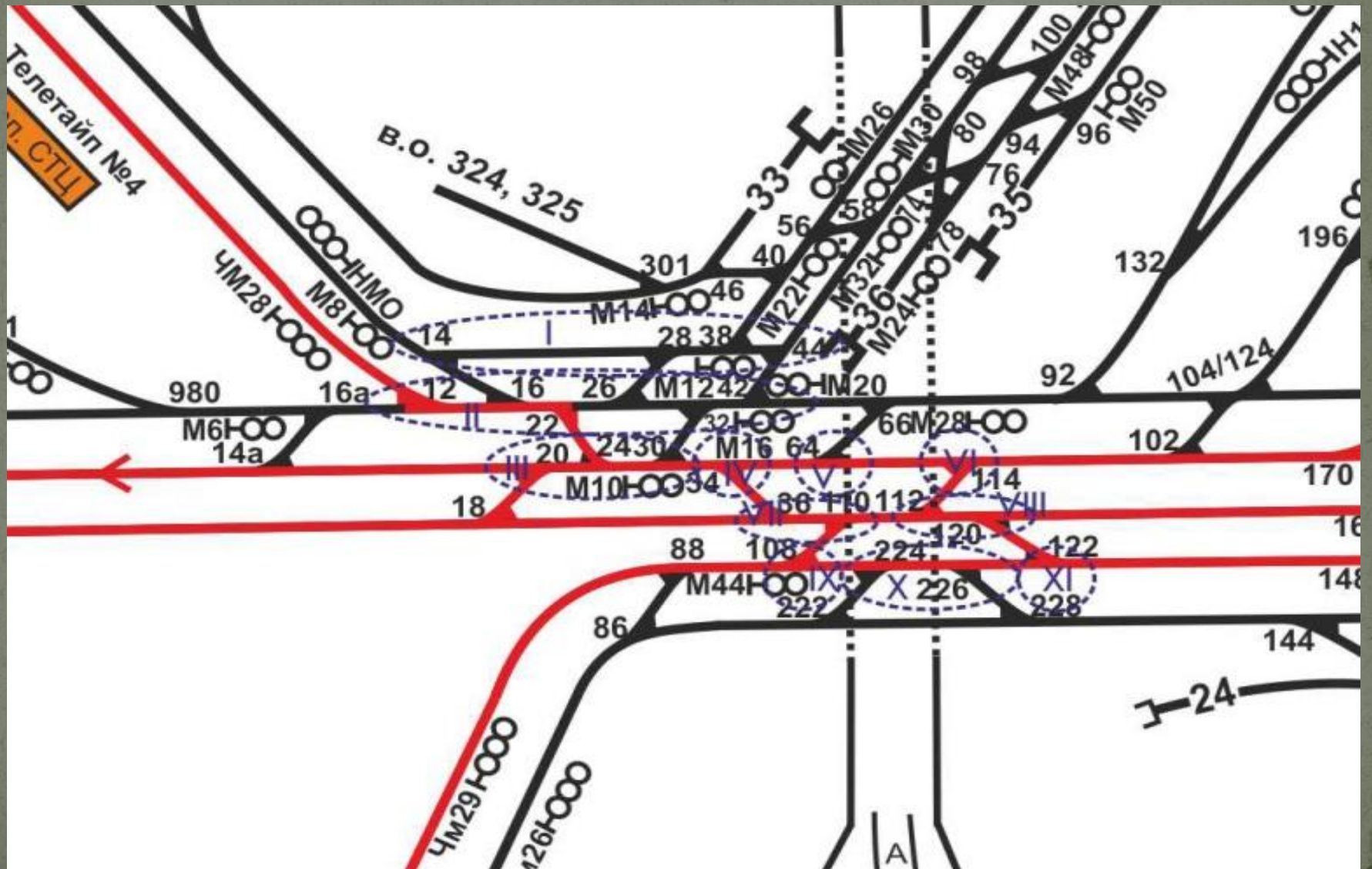
Додаток Д - Динаміка показників «Продуктивність праці» та «Собівартість відправленого вагону» по станції Д



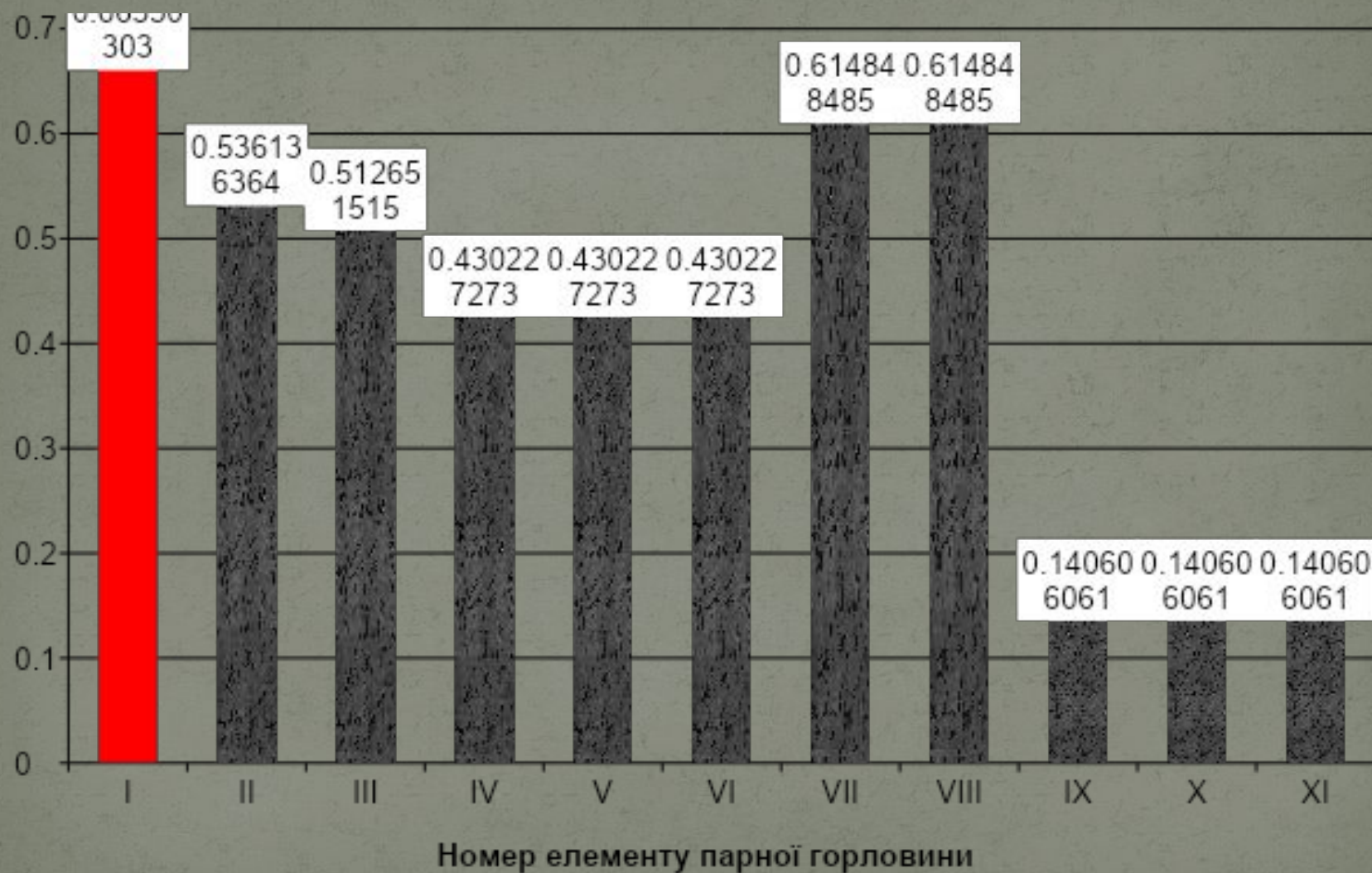
Додаток Ж - Динаміка показників «Робочий парк» та «Статичне навантаження»



Додаток 3 – Розбивка парної горловини станції Д на елементи



Додаток К – Розрахунок найбільш завантаженого елемента та пропускної спроможності горловини



Дякую за увагу!