



Заместитель Главы
администрации Лотошинского
муниципального района
Шагиев А.Э.

Утверждаю

ИНВЕСТИЦИОННЫЙ ПАСПОРТ
Лотошинского муниципального района

География



Лотошинский муниципальный район расположен в Северо – западной части Подмосковья, граничит с Тверской областью, а так же с Волоколамским, Шаховским и Клинским районам Московской области.

В радиусе 20 км проживает 16,567 тыс. человек потенциальных потребителей продукции.



Демография и ресурсы

Площадь района Московской области 97,98 тыс. га.

- Административный центр — р.п. Лотошино.
- Состав района - 3 поселения: 1 городское, 2 сельских .
- Население – 16,567 тыс.чел. (на 01.01.2017 г.) Городская местность – 5,105 тыс.чел. Сельская местность – 11,462 тыс. чел.
- Трудоспособное население – 8,791 тыс.чел. В экономике района занято – 5,020 тыс.чел. Вследствие маятниковой миграции имеется кадровый резерв квалифицированной рабочей силы порядка – 2000 тыс.чел.

Полезные ископаемые: торф

Кадастровая стоимость земельных участков для размещения

- домов ИЖС: от 250 до 640 руб. за кв.м.
- дачных и садоводческих объединений: от 314 до 650 руб. за кв.м.
- объектов торговли: от 718 до 1018 руб. за кв.м.
- промышленности: от 137 до 1031 руб. за кв.м.

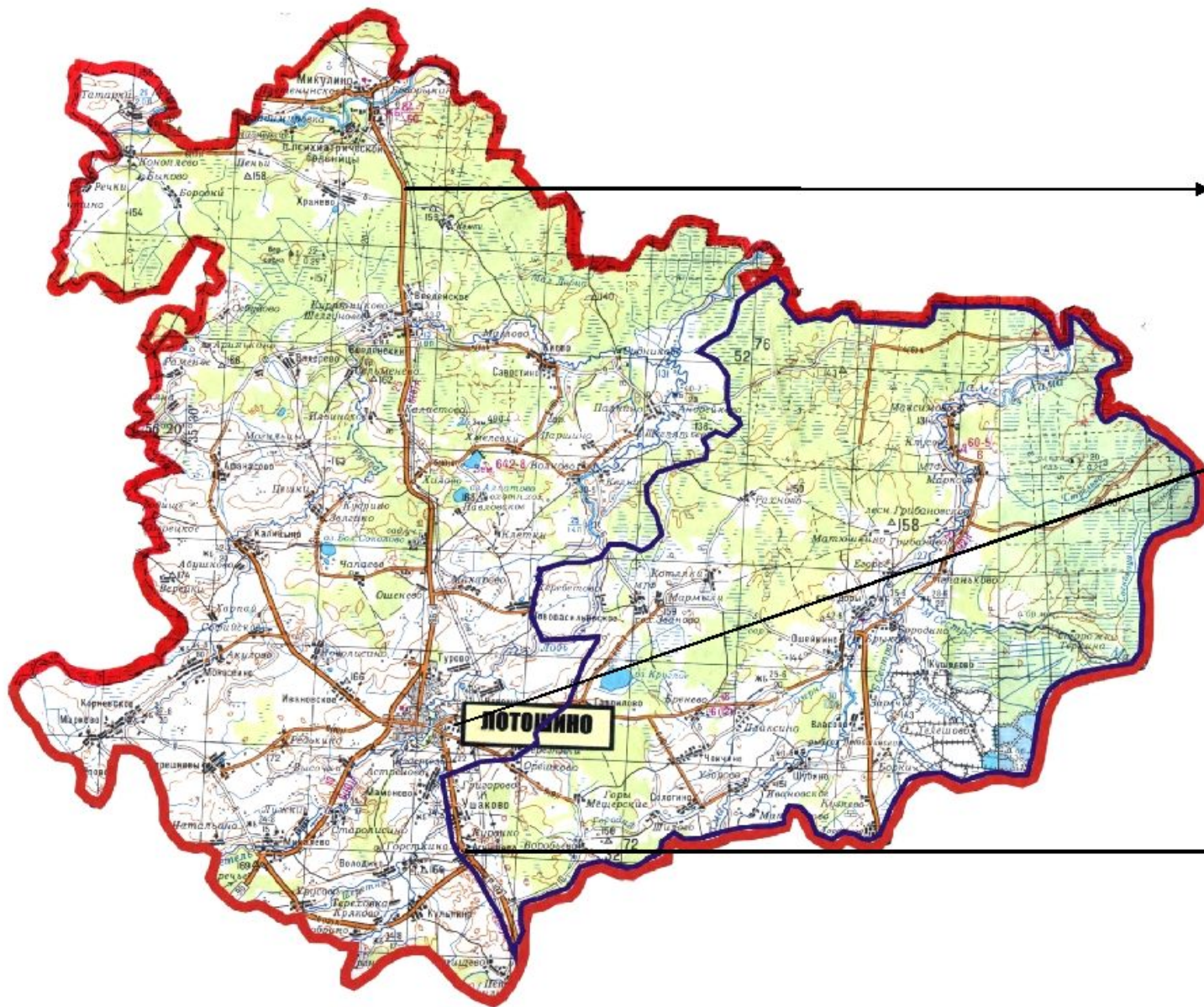
Среднемесячная заработная плата (тыс.руб.)

- промышленность – 20355
- строительство - 26300
- сельское хозяйство – 24316
- торговля – 24687,5
- образование – 31467,5
- здравоохранение – 28779,9
- культура и спорт – 28367,2

Стоимость:

- Электроэнергии: от 4,71– до 5,04 руб. за 1 Квт*час
- Газоснабжения: 4,370 (газ)+808,43 (транспорт-ка) руб. за 1000 куб.м.
- Водоснабжения: 19,26 руб. за 1 куб.м, без НДС
- Водоотведения: 40,54 руб. за 1 куб.м, без НДС
- Теплоснабжения: 2175,60 руб./гкал, без НДС

Транспортное сообщение



Трасса Р-90
(Тверь-
Лотошино-
Шаховская-
Уваровка)

Административный
центр Лотошинского
муниципального
района

Трасса Р-
107
(Лотошино-
Суворово-
Клин)

Образование и квалифицированные кадры

Система образования: • Колледжей - 0

- Училищ – 0
- Техникумов – 0
- Иные ВУЗы - 0

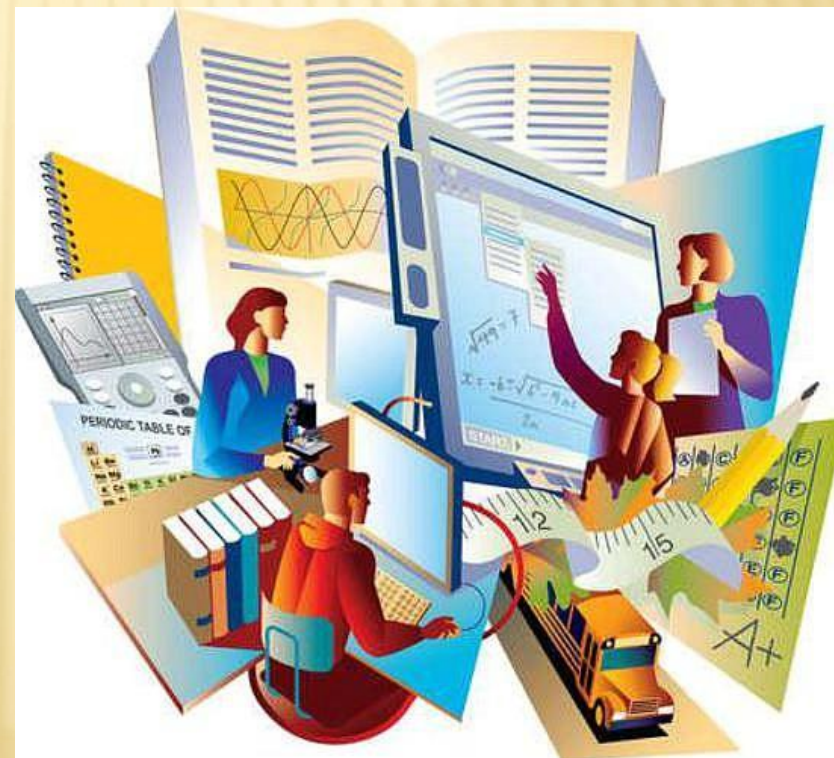
Численность обучающихся: 0 чел. (201_г.)

Направления подготовки: • инженеры – 0 чел.

- химики – 0 чел.
- экономисты – 0 чел.
- строительное дело – 0 чел.

Основная трудовая специализация жителей района:

- Основными сферами занятости проживающих являются работа в бюджетной сфере (прежде всего здравоохранение и образование, культура и спорт), занятость в бюджетных организациях природопользования (госохоткомплекс «Завидово», Лотошинское участковое лесничество Волоколамского лесхоза) и подразделениях федеральных и областных структур, действующих на территории района (структуры МВД, соцобеспечения, узел связи), а так же сельское хозяйство и частный бизнес.



Крупные предприятия

1. МП «Лотошинское ЖКХ»

*Объем инвестиций – 0,304 млн.руб.

*Сфера деятельности:

предоставление коммунальных услуг

*Производственная мощность по теплоэнергии – 74,096 Гкал/час

*Рабочие места – 416 чел.

2. ОАО «Совхоз им. Кирова»

*Объем инвестиций – 25 млн.руб.

*Сфера деятельности:

сельское хозяйство

*Производственная мощность:

Молоко коровье – 4931,5 т/год

Мясо говяжье – 204,8 т/год

*Рабочие места – 111 чел.

3. ООО «Заветы Ильича»

*Объем инвестиций – 28,3 млн.руб.

*Сфера деятельности:

Сельское хозяйство

*Производственная мощность:

Молоко – 3148,7 т/год

Мясо говяжье – 133,8 т/год

*Рабочие места – 85 чел.

4. ООО «РусМолоко» отделение «Яровое»

*Объем инвестиций – 15 млн.руб.

*Сфера деятельности:

Сельское хозяйство

*Производственная мощность:

Молоко – 5571 т/год

Мясо говяжье – 270,3 т/год

*Рабочие места – 151 чел.

5. ООО «РусМолоко» отделение «Вешние воды»

*Объем инвестиций – 16 млн.руб.

*Сфера деятельности:

Сельское хозяйство

*Производственная мощность:

Молоко – 7121 т/год

Мясо говяжье – 278,5 т/год

*Рабочие места – 152 чел.

Перечень потенциальных и находящихся на ранней стадии реализации инвестиционных проектов (оказывающих существенное влияние на экономику района, не относящиеся к строительству жилья и сопутствующих объектов, а также к строительству федеральных и региональных объектов инженерной инфраструктуры)

Логистика

Нет

Торговля

«Реконструкция административного здания в магазин

Со встроенными офисными помещениями» по адресу:

143800, Моск. Обл., Лотошинский р-он, п.Лотошино,

Ул.Школьная, д.18

ООО «Стройэксплуатация»,

Строительство "Торгово-складской комплекс", п.Кировский, ул.Рогова, д.6 ООО "Сатурн"

Промышленность

Нет

Индустриальные парки и технопарки

ИП «Ушаково» 9 га

Жилищно-коммунальное хозяйство

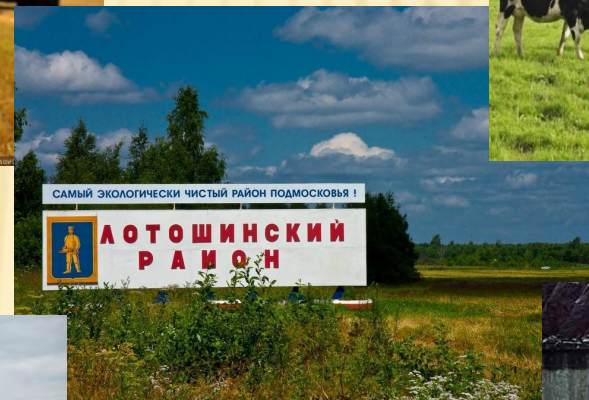
Нет

Социальная сфера

«Реконструкция МОУ "ЛСОШ №2" с пристройкой блоков

Приоритетные отрасли развития района для привлечения инвестиций (основная специализация бизнеса на территории района)

1. Сельское хозяйство
2. Переработка
3. Экотуризм



Перспективные для инвестиций земельные участки, имущественные комплексы и свободные площади на существующих предприятиях

Правообладатель, руководитель (адрес, телефон)	Кадастровый номер	Вид права	Площадь земельного участка, кв.м	Категория земель	Разрешенное использование	Местоположение
Администрация Лотошинского Муниципального района	50:02:0040204:943	Муниципальная собственность	94564	земли населенных пунктов	Для размещения объектов предпринимательской деятельности	Московская область, Лотошинский район, с.п. Ошейкинское, д. Ушаково
Администрация Лотошинского Муниципального района	50:02:0040220:138	Не разграниченная государственная собственность	10000	земли населенных пунктов	для строительства торгово-Развлекательного комплекса	Московская область, Лотошинский район, п. Кировский
Администрация Лотошинского Муниципального района	50:02:0010410:129	Не разграниченная государственная собственность	7640	земли населенных пунктов	для сельскохозяйственного производства	Московская область, Лотошинский район, сельское поселение Микулинское, д. Могильцы
Администрация Лотошинского Муниципального района	50:02:0030201:205	Муниципальная собственность	78700	земли населенных пунктов	для комплексной жилой застройки Микрорайона в п. Лотошино	Московская область, Лотошинский район, п. Лотошино, вблизи ул. Западная, севернее ул. Центральная
Администрация Лотошинского Муниципального района	50:02:0030102:901	Муниципальная собственность	20000	земли населенных пунктов	для коммунального обслуживания	Московская область, Лотошинский район, р.п. Лотошино, ул. Ветеринарная

ПЕРСПЕКТИВНЫЕ ДЛЯ ИНВЕСТИЦИЙ ЗЕМЕЛЬНЫЕ УЧАСТКИ, ИМУЩЕСТВЕННЫЕ КОМПЛЕКСЫ И СВОБОДНЫЕ ПЛОЩАДИ НА СУЩЕСТВУЮЩИХ ПРЕДПРИЯТИЯХ

Правообладатель, руководитель (адрес, телефон)	Кадастровый номер	Вид права	Площадь земельного участка, кв.м	Категория земель	Разрешенное использование	Местоположение
Администрация Лотошинского Муниципального района	50:02:0040110:221	Не разграниченная государственная собственность	15000	Земли населённых пунктов	Для размещения крытого тренировочного ледового катка	Московская область, Лотошинский муниципальный район, п. Кировский
Администрация Лотошинского Муниципального района	50:02:0030204:255	Не разграниченная государственная собственность	27900	Земли населённых пунктов	Под строительство вещевого рынка	Московская обл., р-н Лотошинский, п. Лотошино, Раменское шоссе
Администрация Лотошинского Муниципального района	50:02:0030204:797	Не разграниченная государственная собственность	10000	Земли населённых пунктов	Автомобильный транспорт	Московская обл., р-н Лотошинский, п. Лотошино, Раменское шоссе
Администрация Лотошинского Муниципального района	50:02:0040408:1	Не разграниченная государственная собственность	366000	Земли промышленности, энергетики, транспорта, связи, радиовещания. И т.п.	Для строительства коттеджей, спортивных и оздоровительных сооружений	обл. Московская, р-н Лотошинский, южнее д.Ошейкино

Полезная информация для инвесторов

Администрация Лотошинского муниципального района Московской области

Адрес: 143800, Московская область, Лотошинский район
п.Лотошино, ул.Центральная, д.18.



ФИО	Должность	Контакты (тел., e-mail)
Долгасова Екатерина Леонидовна	Глава Лотошинского муниципального района	8(496-28)7-15-15, 8(496-28)7-00-10 8(496-28)7-09-82
Шагиев Александр Эдуардович	Заместитель Главы администрации Лотошинского муниципального района	8(496-28)7-00-24
Молярова Любовь Михайловна	Начальник отдела по экономике и перспективному развитию ФЭУ	8(496-28)7-19-65
Попов Вячеслав Александрович	Начальник отдела архитектуры и градостроительства, главный архитектор	8(496-28)7-03-24
Козловский Василий Яковлевич	Председатель Комитета по управлению имуществом	8(496-28)7-03-56

Демография и ресурсы

Городское и сельские поселения Лотошинского муниципального района



Городское поселение Лотошино

Глава поселения: Моляров Валерий Викторович

Адрес: 143800, Московская область, Лотошинский район, п.Лотошино,
ул.Школьная, д. 19.

E-mail: molyarovvv@mosreg.ru

Телефон: 8(496-28)7-01-34



Сельское поселение Микулинское

Глава поселения: Цыбина Светлана Владимировна

Адрес: 143822, Московская область, Лотошинский муниципальный район,
с.Микулино, ул.Микрорайон, д.15

E-mail: TsybinaSV@yandex.ru

Телефон: 8 (49628) 77-673



Сельское поселение Ошейкинское

Глава поселения: Марнова Марина Арестовна

Адрес: 143825, Московская область, Лотошинский район, дер. Ушаково, д. 52

E-mail: osheikinskoe@mail.ru

Телефон: 8 (496-28) 79-297



Демография и ресурсы

Полезная информация для инвесторов

Ведущие муниципальные средства массовой информации

Газета

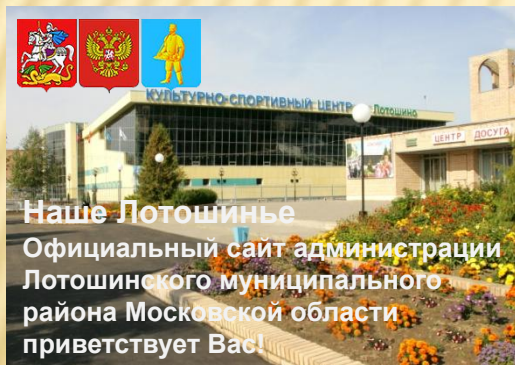


Адрес: 143800, Московская обл., п. Лотошино, ул. Красноармейская, д.19

Телефон: 8 (49628) 7-31-98

E-mail: lotoshino-inform@mail.ru

Интернет



Сайт администрации: Лотошинье.рф

Портал: Лотошинье.рф

E-mail: loto@mosreg.ru

Демография и ресурсы

Полезная информация для инвесторов

Предприятия стройиндустрии и строительные организации

Название предприятия	Вид деятельности	Контакты (тел., e-mail)	Руководитель
1. ООО «Лотошинский автодор»	Производство общестроительных работ по строительству мостов, подземных автомобильных дорог, тоннелей и подземных дорог	8 (496-28)706-28	Давыдов Александр Алексеевич
2. ООО «Барса»	Строительство	8(496-28)70-802	Забелкин Николай Николаевич
3. ООО «Глорис»	Строительство		Буланов Сергей Юрьевич
4. ООО «Страндарт»	Производство общестроительных работ по возведению зданий	8(496-28)71-436	Рим Дмитрий Александрович