

Урок 26.

Мир вокруг нас





Проверь свои знания. Прочитай каждое высказывание.

Нарисуй кружок соответствующего цвета.



согласен



не согласен

У всех птиц есть перья.

Все птицы умеют летать.

Если животное большое, то это — зверь.

Летучая мышь — это птица.

Кит — это большая рыба.

Тело зверей покрыто шерстью.

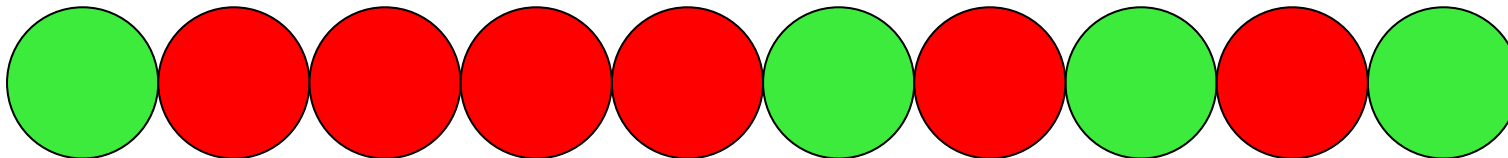
Крокодил — это зверь.

Кошка и мышка относятся к одной группе ЖИВОТНЫХ — это звери.

Бабочка, дятел, летучая мышь относятся к одной группе животных, потому что они умеют летать.

Страусы и пингвины — это птицы, которые не умеют летать.

Проверь свои
ответы.



Как?

Откуда?

Куда?



**Бегу я, как по лесенке,
По камушкам звеня.
Издалека по песенке
Узнаете меня.**

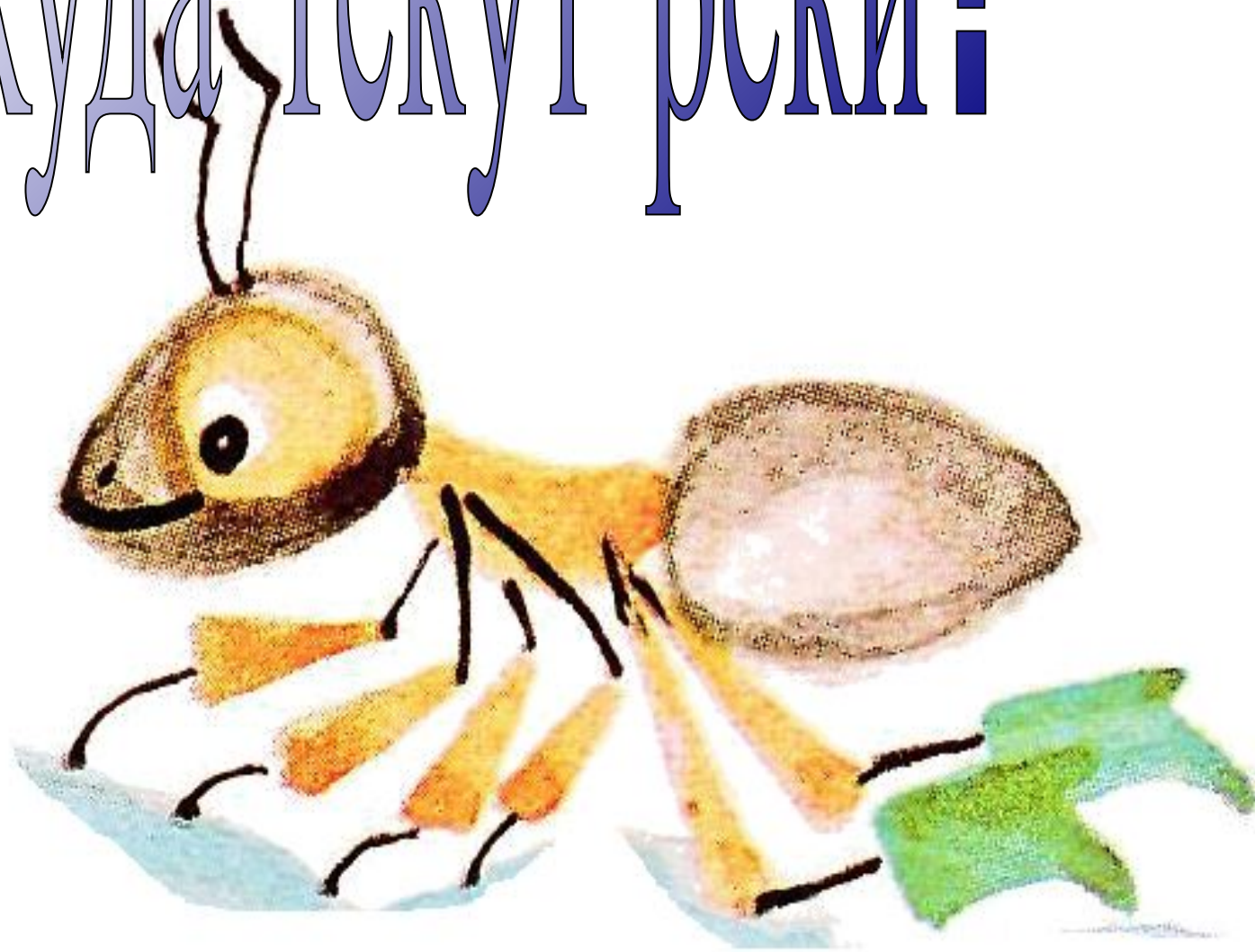


Ручей

С голубого ручейка
начинается **река**



Куда текут реки?



Чуть дрожит на ветерке
Лента на просторе,

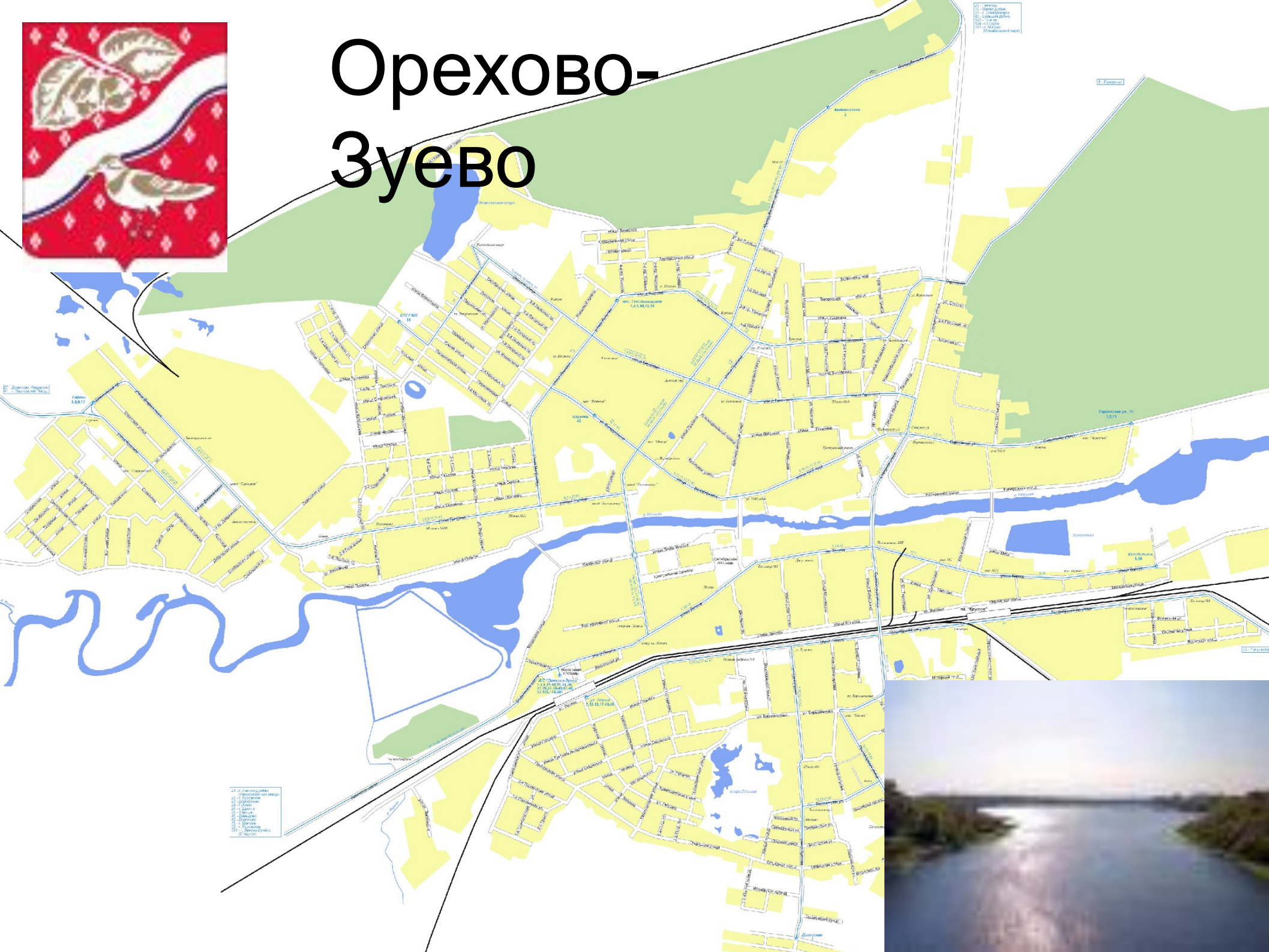
днике,
оре.



родни

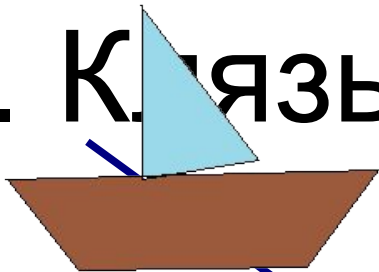


Орехово-Зуево



- 1. Территория
- 2. Земельный участок
- 3. Дорога
- 4. Железнодорожная линия
- 5. Железнодорожная станция
- 6. Железнодорожный переезд
- 7. Железнодорожный мост
- 8. Железнодорожный тоннель
- 9. Железнодорожный путепровод
- 10. Железнодорожный мостик
- 11. Железнодорожный переход
- 12. Железнодорожный переезд
- 13. Железнодорожный мост
- 14. Железнодорожный тоннель
- 15. Железнодорожный путепровод
- 16. Железнодорожный мостик
- 17. Железнодорожный переход
- 18. Железнодорожный переезд
- 19. Железнодорожный мост
- 20. Железнодорожный тоннель
- 21. Железнодорожный путепровод
- 22. Железнодорожный мостик
- 23. Железнодорожный переход
- 24. Железнодорожный переезд
- 25. Железнодорожный мост
- 26. Железнодорожный тоннель
- 27. Железнодорожный путепровод
- 28. Железнодорожный мостик
- 29. Железнодорожный переход
- 30. Железнодорожный переезд
- 31. Железнодорожный мост
- 32. Железнодорожный тоннель
- 33. Железнодорожный путепровод
- 34. Железнодорожный мостик
- 35. Железнодорожный переход
- 36. Железнодорожный переезд
- 37. Железнодорожный мост
- 38. Железнодорожный тоннель
- 39. Железнодорожный путепровод
- 40. Железнодорожный мостик
- 41. Железнодорожный переход
- 42. Железнодорожный переезд
- 43. Железнодорожный мост
- 44. Железнодорожный тоннель
- 45. Железнодорожный путепровод
- 46. Железнодорожный мостик
- 47. Железнодорожный переход
- 48. Железнодорожный переезд
- 49. Железнодорожный мост
- 50. Железнодорожный тоннель
- 51. Железнодорожный путепровод
- 52. Железнодорожный мостик
- 53. Железнодорожный переход
- 54. Железнодорожный переезд
- 55. Железнодорожный мост
- 56. Железнодорожный тоннель
- 57. Железнодорожный путепровод
- 58. Железнодорожный мостик
- 59. Железнодорожный переход
- 60. Железнодорожный переезд
- 61. Железнодорожный мост
- 62. Железнодорожный тоннель
- 63. Железнодорожный путепровод
- 64. Железнодорожный мостик
- 65. Железнодорожный переход
- 66. Железнодорожный переезд
- 67. Железнодорожный мост
- 68. Железнодорожный тоннель
- 69. Железнодорожный путепровод
- 70. Железнодорожный мостик
- 71. Железнодорожный переход
- 72. Железнодорожный переезд
- 73. Железнодорожный мост
- 74. Железнодорожный тоннель
- 75. Железнодорожный путепровод
- 76. Железнодорожный мостик
- 77. Железнодорожный переход
- 78. Железнодорожный переезд
- 79. Железнодорожный мост
- 80. Железнодорожный тоннель
- 81. Железнодорожный путепровод
- 82. Железнодорожный мостик
- 83. Железнодорожный переход
- 84. Железнодорожный переезд
- 85. Железнодорожный мост
- 86. Железнодорожный тоннель
- 87. Железнодорожный путепровод
- 88. Железнодорожный мостик
- 89. Железнодорожный переход
- 90. Железнодорожный переезд
- 91. Железнодорожный мост
- 92. Железнодорожный тоннель
- 93. Железнодорожный путепровод
- 94. Железнодорожный мостик
- 95. Железнодорожный переход
- 96. Железнодорожный переезд
- 97. Железнодорожный мост
- 98. Железнодорожный тоннель
- 99. Железнодорожный путепровод
- 100. Железнодорожный мостик

р. Клязьма



р. Москва

р. Ока

Проследи путь
кораблика,
пущенного в р. Клязьму.

р. Волга

Каспийское море

Берегите воду