

Классификация вокзалов

По видам используемого транспорта и назначению

- железнодорожные вокзалы и павильоны;
- метрополитены;
- речные и морские вокзалы и павильоны;
- автобусные вокзалы и павильоны;
- аэровокзалы в аэропортах, городские агентства и аэровокзалы.

По положению на магистрали

- конечные (тупиковые), в которых происходит формирование поездов (подготовка судов, автобусов, самолетов),
- узловые, как правило, со значительными потоками пересеживающихся пассажиров,
- промежуточные, расположенные между крупными станциями или портами.

Классификация вокзалов

По пропускной способности

- малые - одновременно обслуживающие от 25 до 300 пассажиров
- средние - от 300 до 700
- большие - от 700 до 1500
- крупные - от 1500 и более пассажиров.

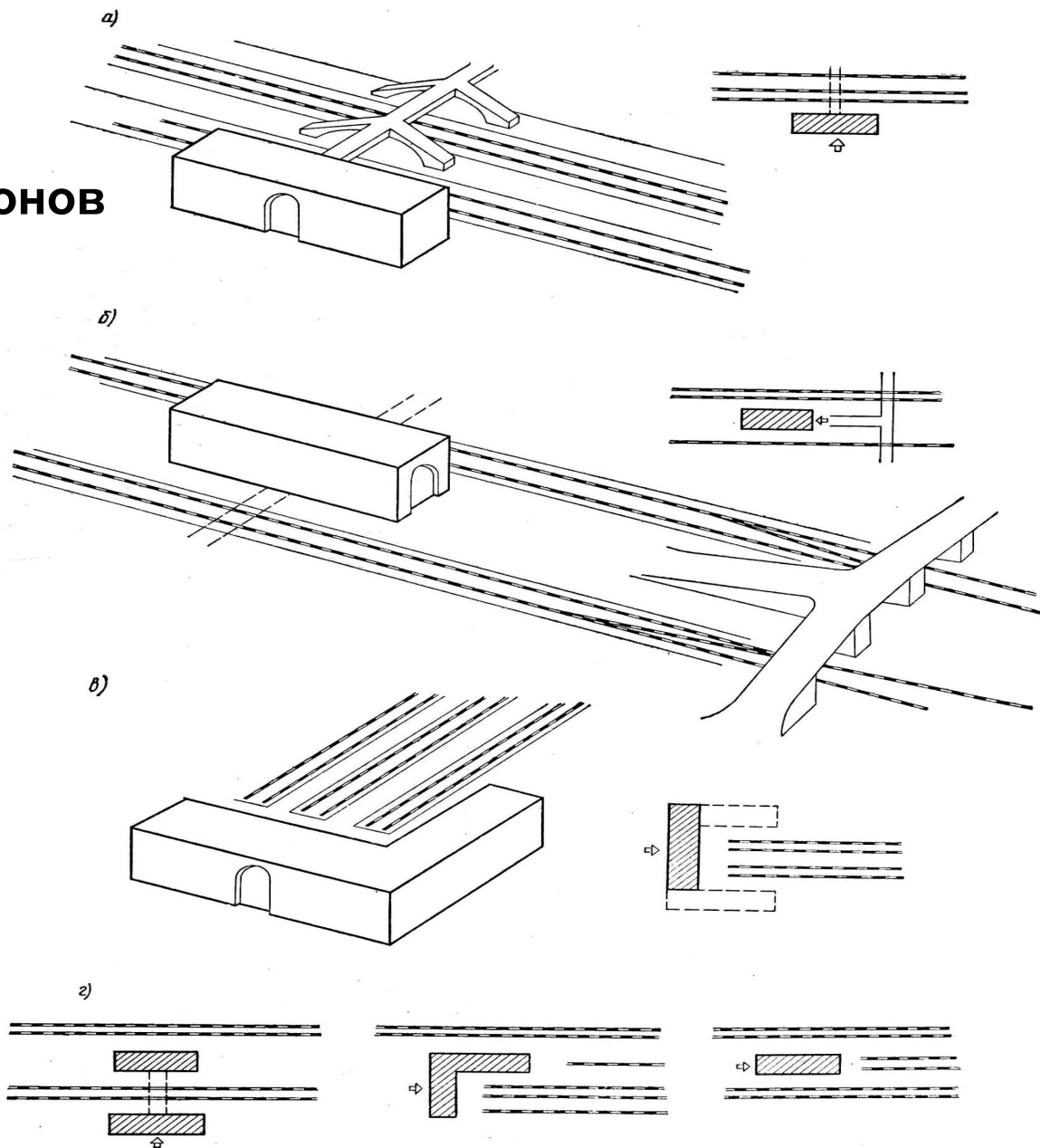
По категории пассажиров

- дальние,
- местные,
- транзитные,
- пригородные,
- международные.

Железнодорожные вокзалы

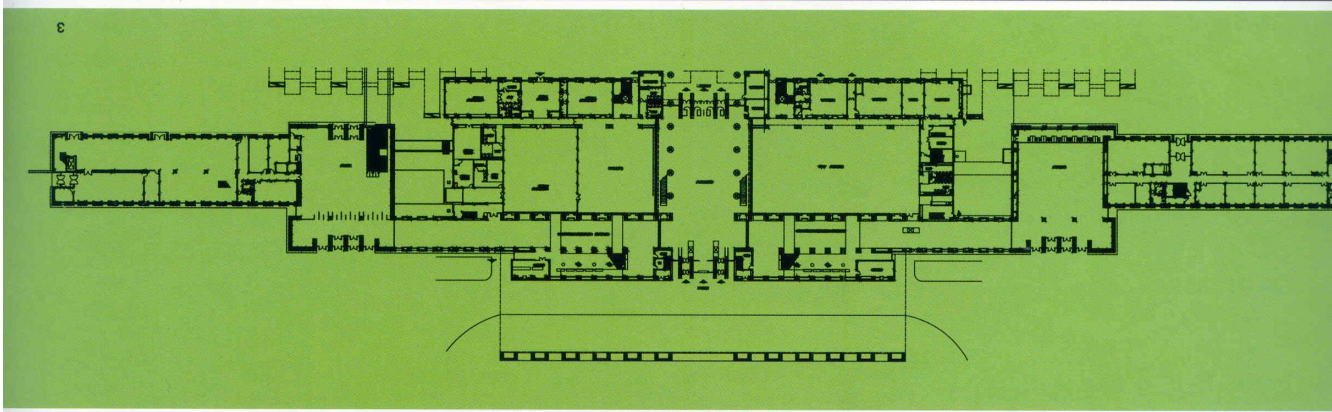
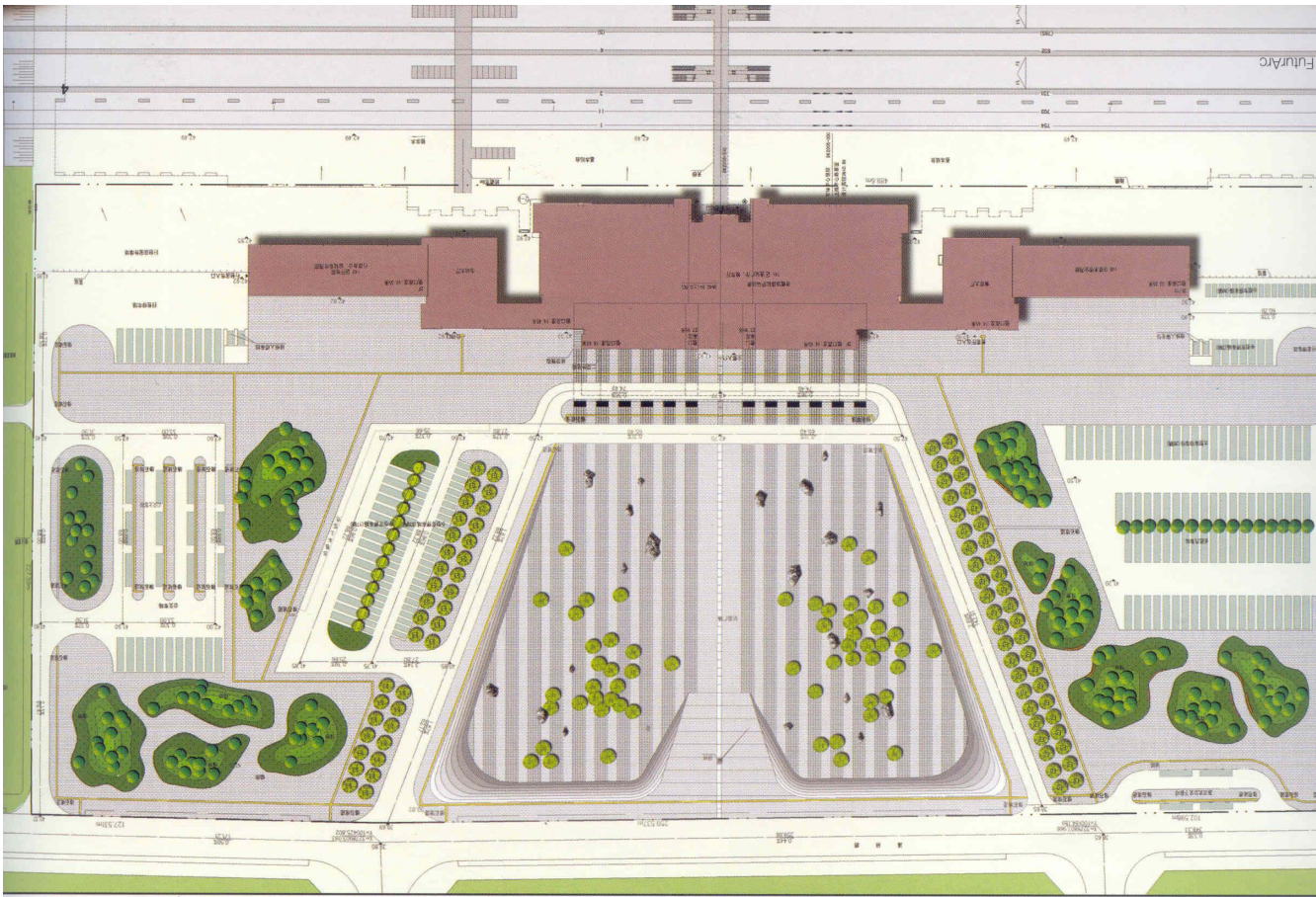


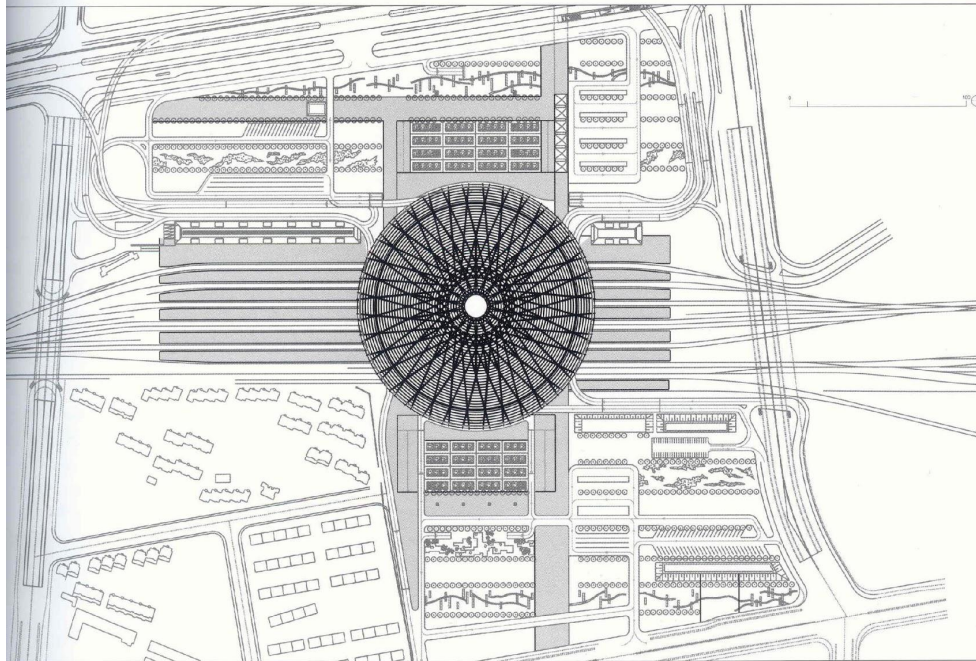
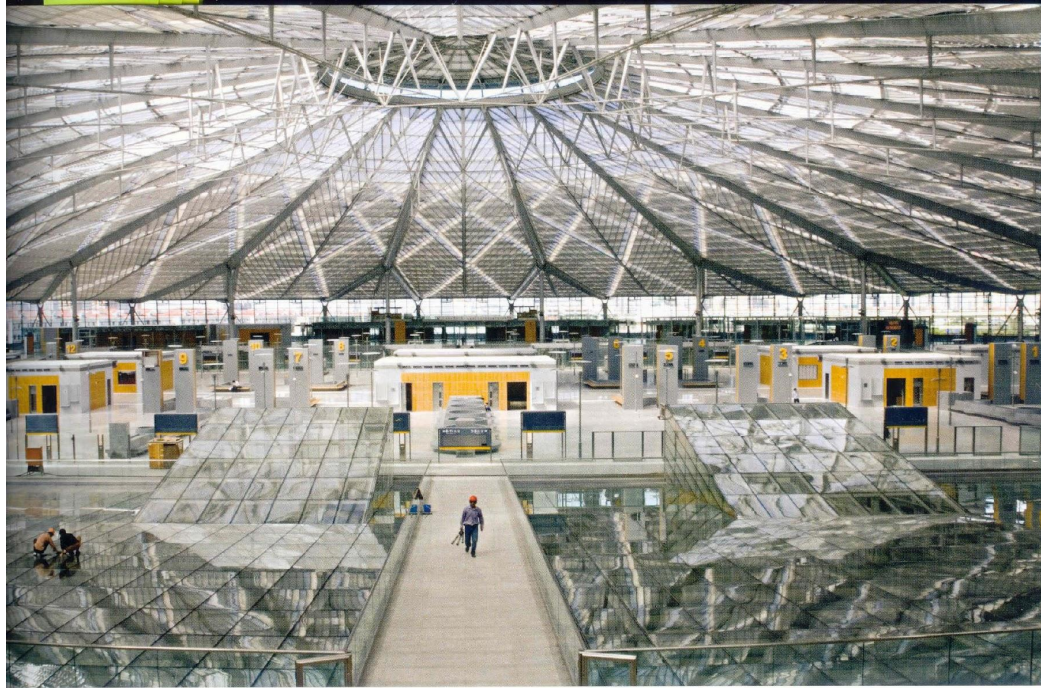
Классификация железнодорожных вокзалов по типу перронов

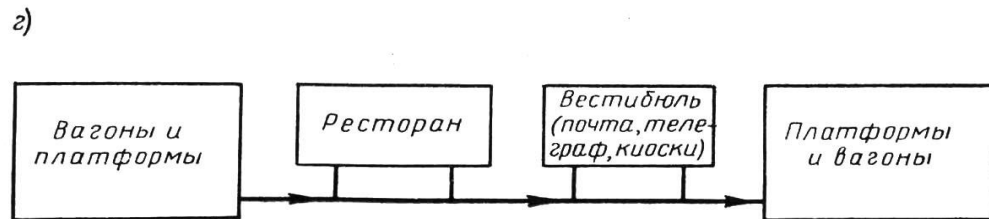
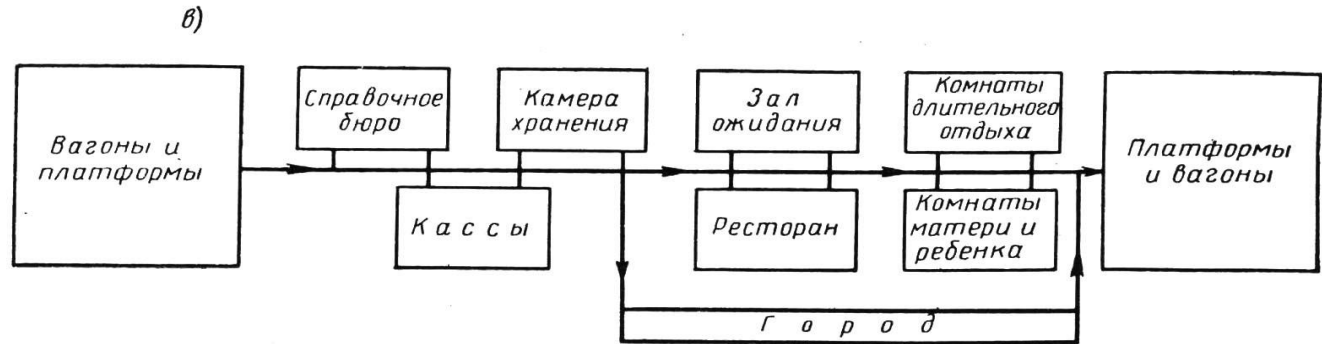
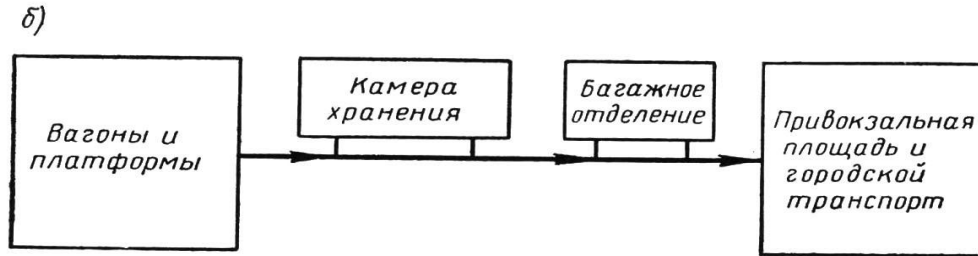
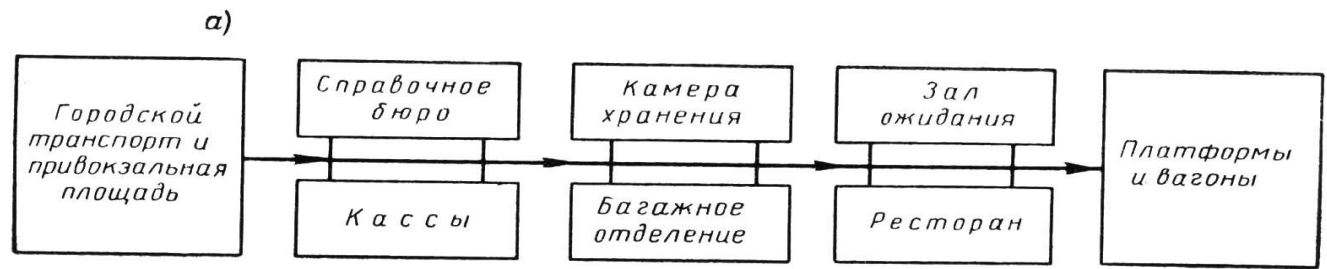


Типы железнодорожных вокзалов в зависимости от расположения здания по отношению к при-
станционным путям

а — береговой тип; б — островной тип; в — тупиковый тип; г — смешанный тип

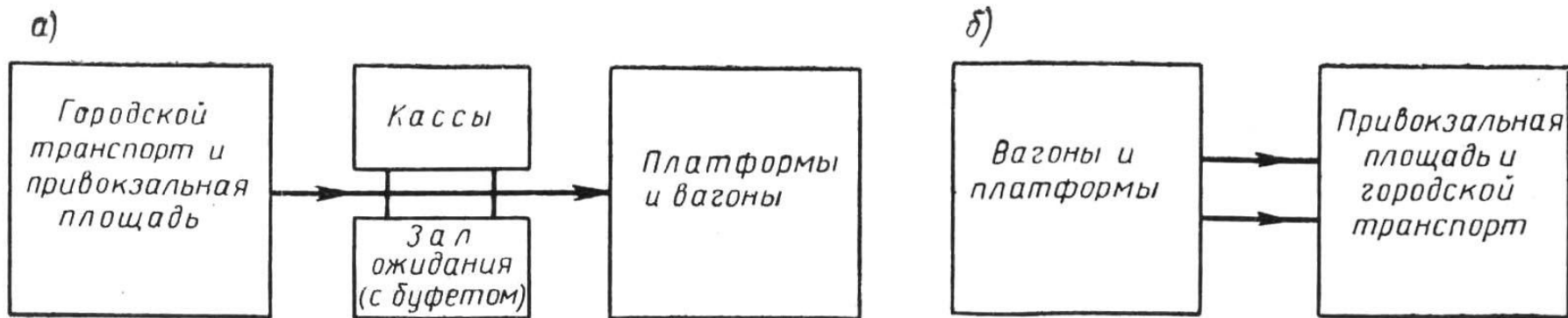






Обобщенные
графики движения
пассажигов дальнего
следования

а — пассажиров отпра-
вления; б — пассажиров
прибытия; в — транзит-
ных пассажиров; г — пас-
сажиров сквозных поез-
дов



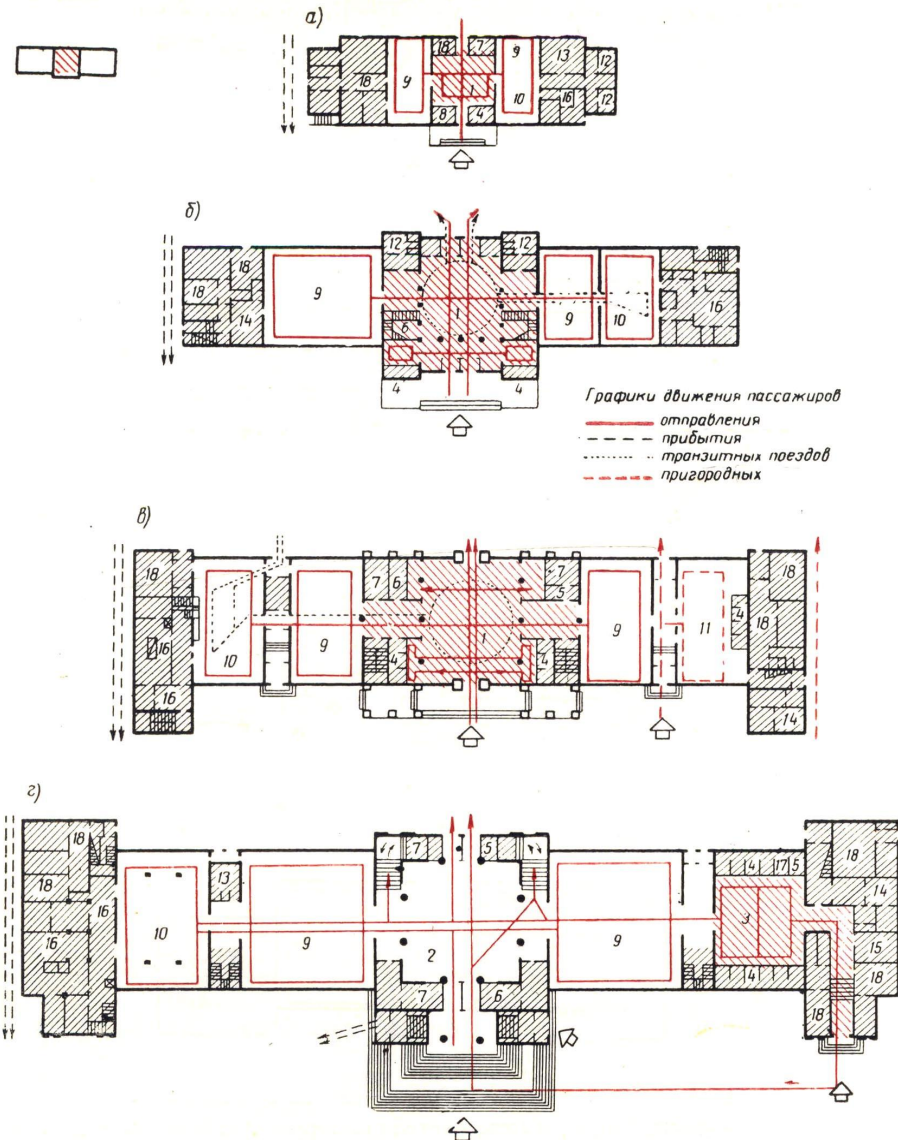
Обобщенные графики движения пригородных пассажиров

а — пассажиров отправления; б — пассажиров прибытия

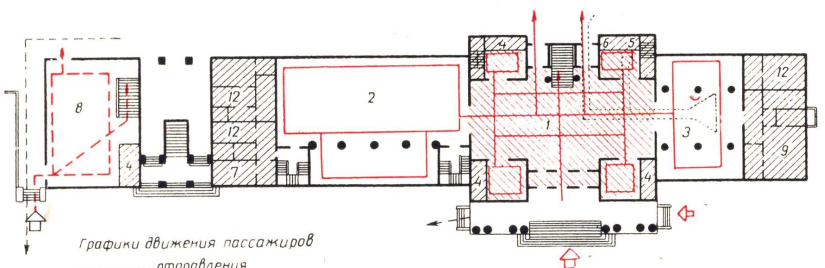
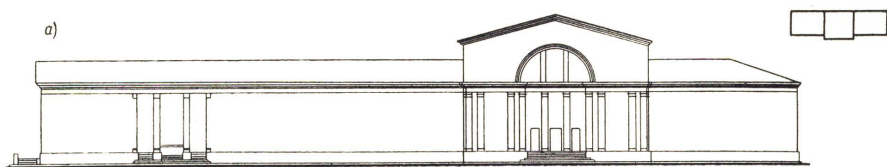
1.1 Анфиладное построение вдоль перрона.

Вестибюль в середине анфилады

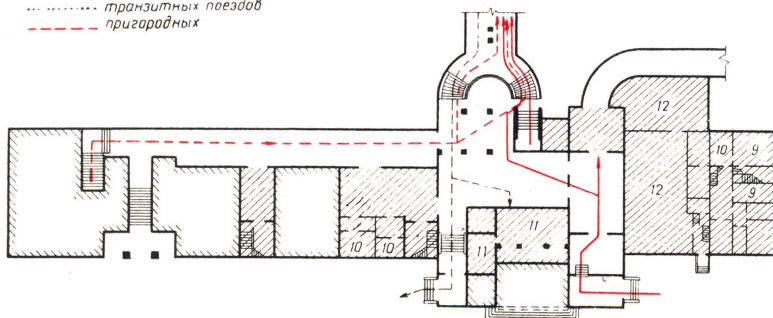
Пассажирские залы в одном уровне



а — типовый проект вокзала на 100 человек; б — вокзал в Ржеве; в — вокзал в Запорожье; г — вокзал в Волгограде; 1 — вестибюль — операционный зал; 2 — распределительный зал; 3 — кассовый зал; 4 — кассы; 5 — справочное бюро; 6 — почта, телеграф; 7 — кабинет начальника вокзала и дежурного; 8 — камера хранения; 9 — зал ожидания; 10 — ресторан, буфет; 11 — пригородный зал; 12 — санитарный узел; 13 — комната матери и ребенка; 14 — медпункт; 15 — милиция; 16 — кухня ресторана; 17 — касса аэрофлота; 18 — прочие помещения



Графики движения пассажиров
 — отправления
 - - - - - прибытия
 транзитных поездов
 - · - · - пригородных



Вокзал в Брянске. Схемы фасада и планов первого и цокольного этажей

1 — вестибюль; 2 — зал ожидания; 3 — ресторан; 4 — кассы; 5 — почта и телеграф; 6 — кабинет дежурного бюро; 7 — медпункт; 8 — зал для пригородных пассажиров; 9 — кухня ресторана; 10 — санитарный узел; 11 — камера хранения; 12 — прочие помещения

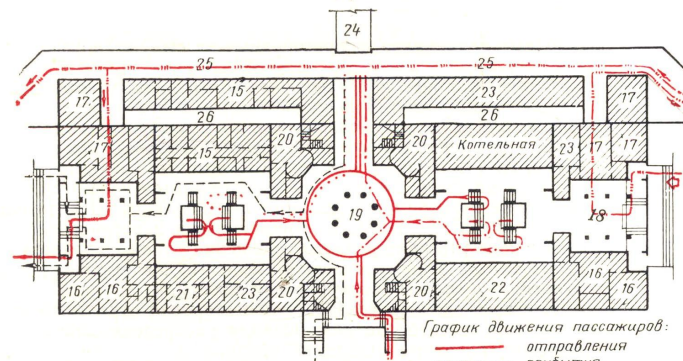
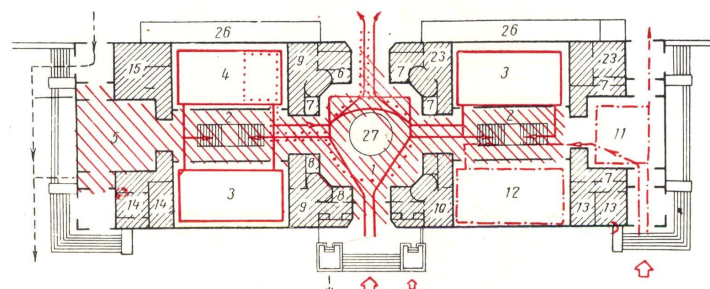
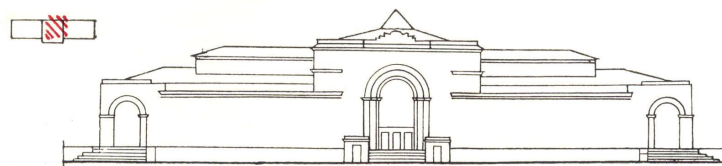


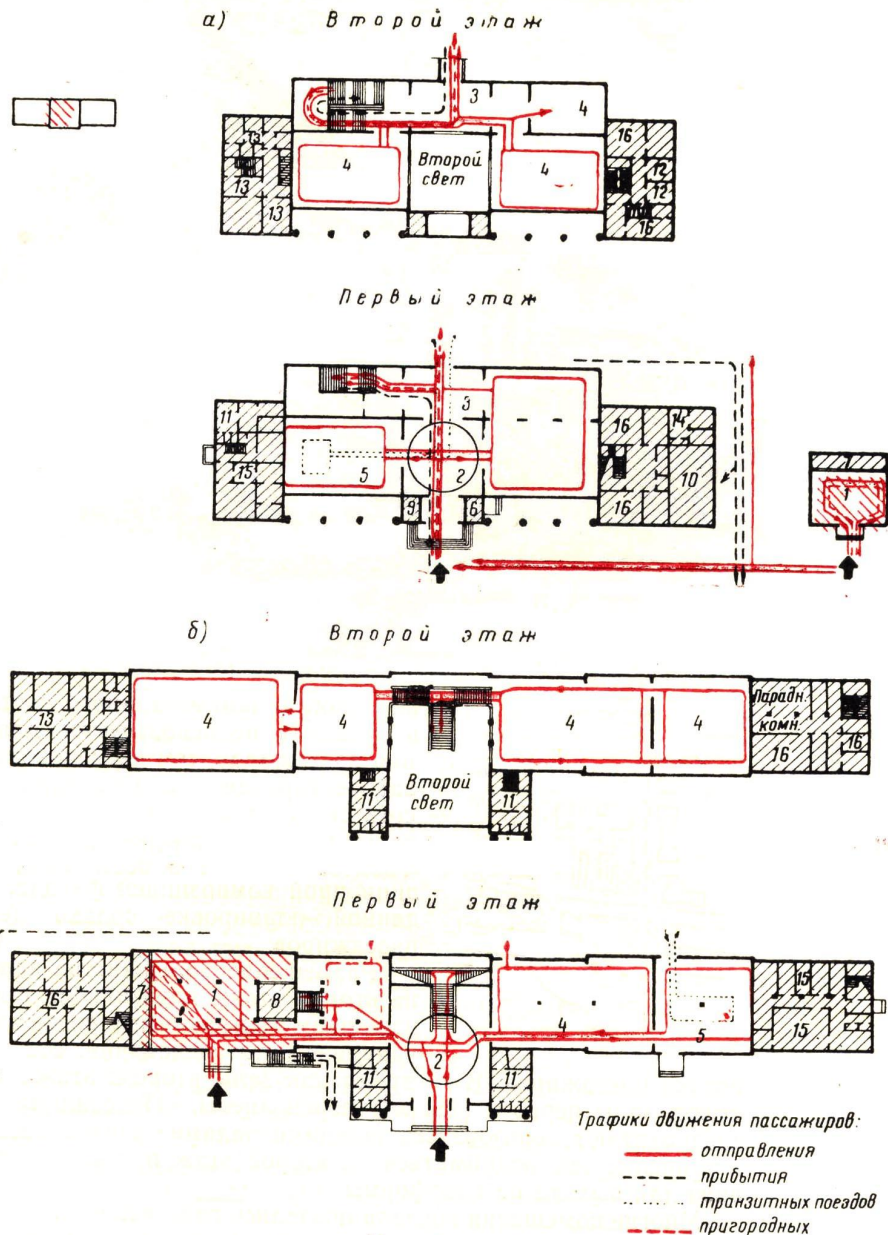
График движения пассажиров:
 — отправления
 - - - - - прибытия
 транзитных поездов
 - · - · - пригородных
 - · - · - движение багажа

1 — вестибюль — операционный зал; 2 — конкорс; 3 — зал ожидания; 4 — ресторан; 5 — вестибюль прибытия; 6 — справочное бюро; 7 — кассы; 8 — почта, телеграф; 9 — кабинет начальника вокзала, дежурного; 10 — милиция; 11 — вестибюль пригородников; 12 — зал ожидания пригородников; 13 — комната матери и ребенка; 14 — парикмахерская; 15 — кухня ресторана; 16 — камеры хранения; 17 — багажное отделение; 18 — зал багажных операций; 19 — распределительный зал; 20 — санитарный узел; 21 — медпункт; 22 — агитпункт (кинозал); 23 — прочие помещения; 24 — пассажирский тоннель; 25 — багажный тоннель; 26 — световой дворик; 27 — световое отверстие

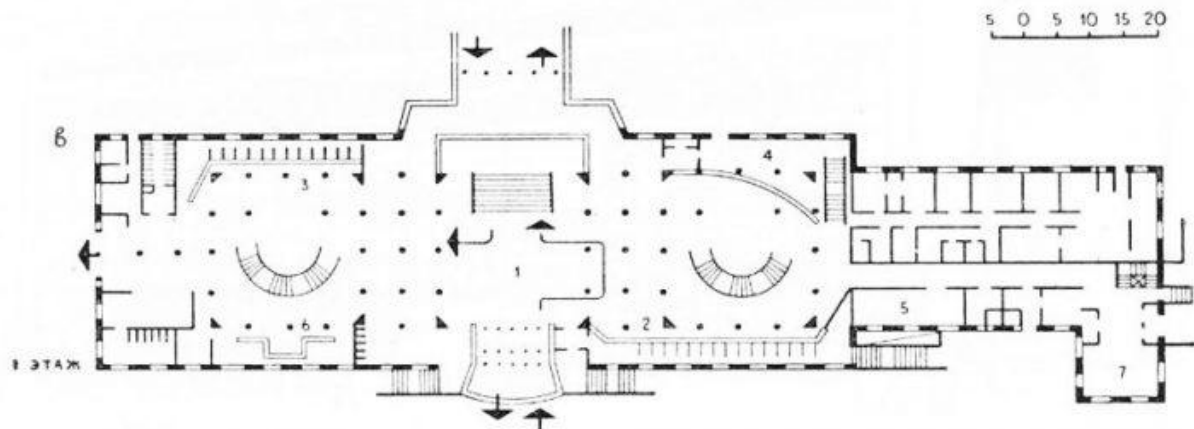
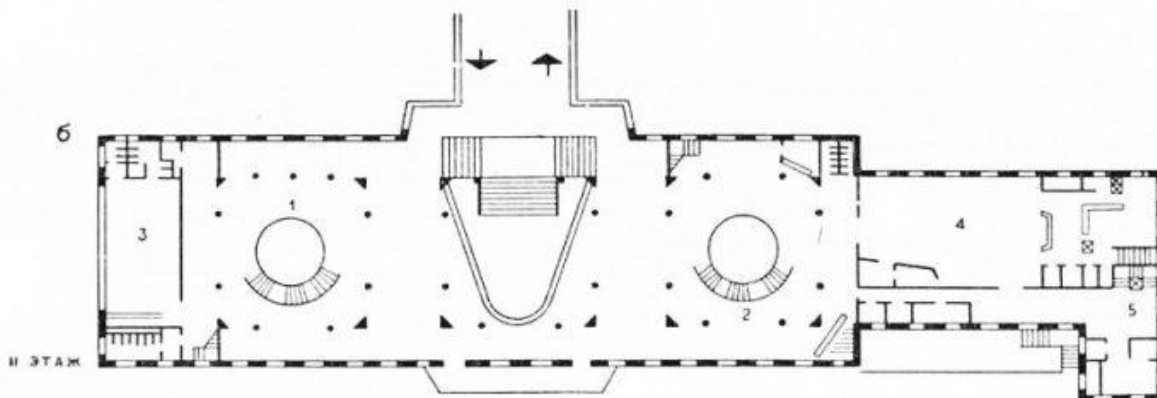
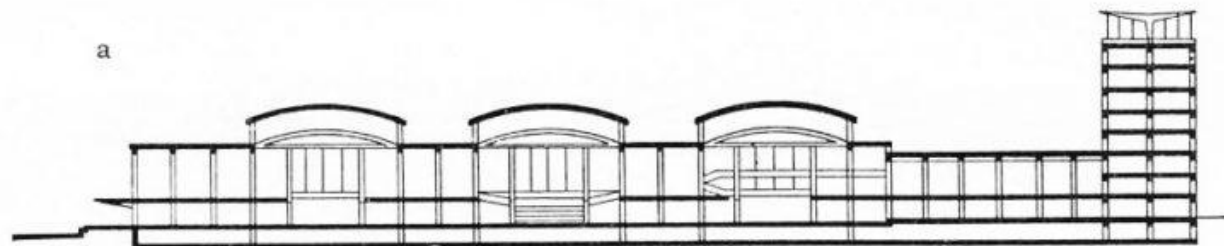
1.2 Анфиладное построение вдоль перрона.

Вестибюль в середине анфилады

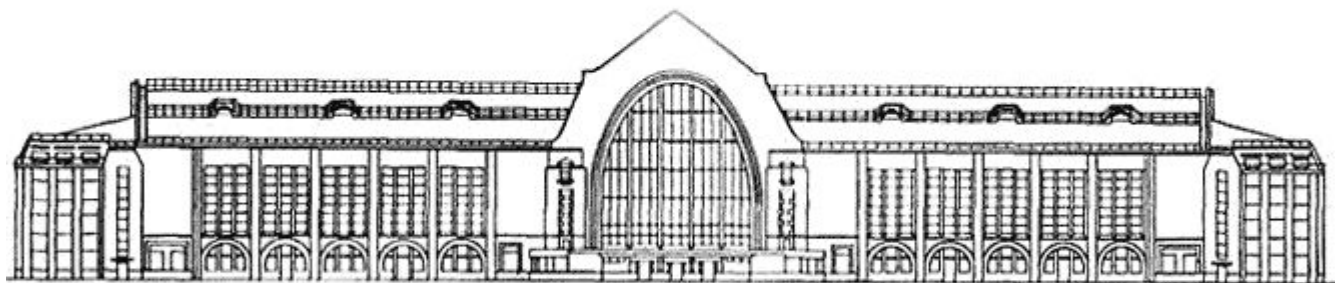
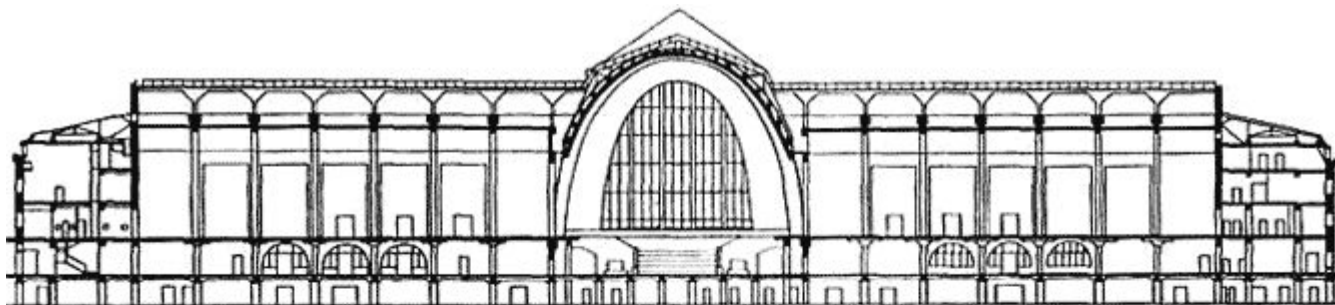
Пассажирские залы в двух уровнях



а — вокзал в Краснодаре; б — вокзал в Гомеле; 1 — кассовый зал; 2 — вестибюль; 3 — распределительный зал; 4 — зал ожидания; 5 — ресторан; 6 — справочное бюро; 7 — кассы; 8 — почта, телеграф; 9 — кабинет начальника вокзала и дежурного; 10 — камера хранения; 11 — санитарный узел; 12 — комнаты длительного отдыха; 13 — комнаты матери и ребенка; 14 — медпункт; 15 — кухня ресторана; 16 — прочие помещения



ЖД Челябинск

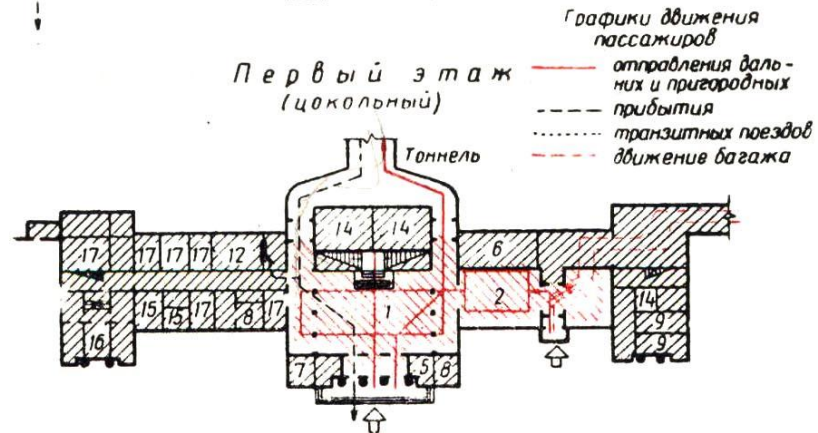
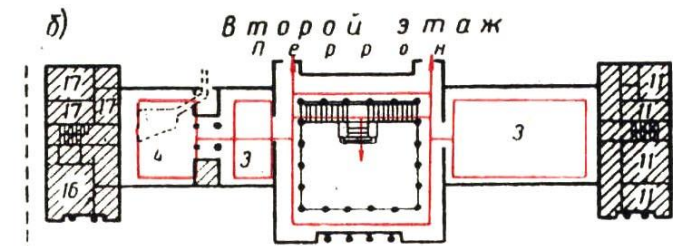
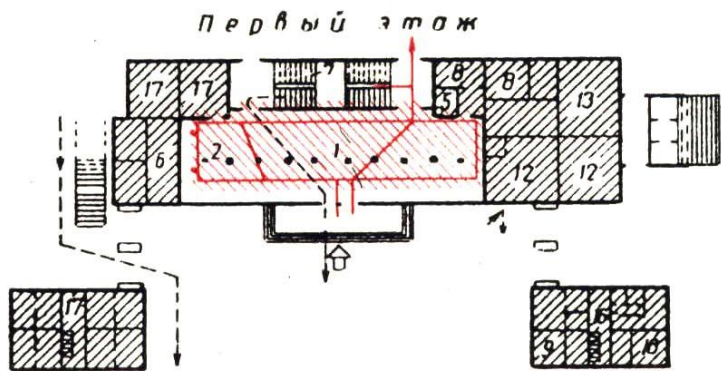
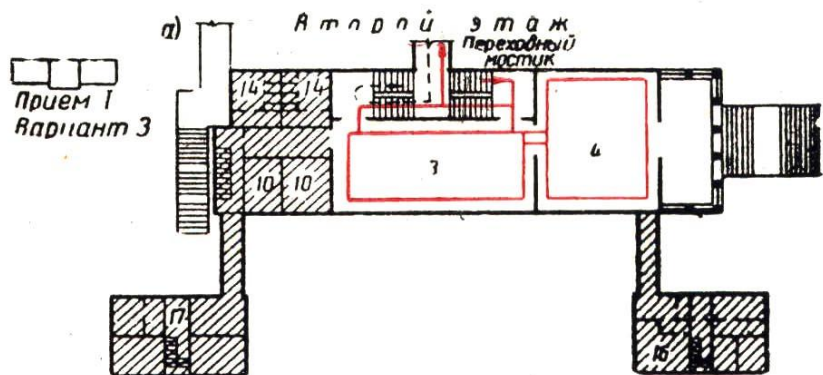


ЖД Новосибирск-Главный

1.3 Анфиладное построение вдоль перрона.

Вестибюль в середине анфилады

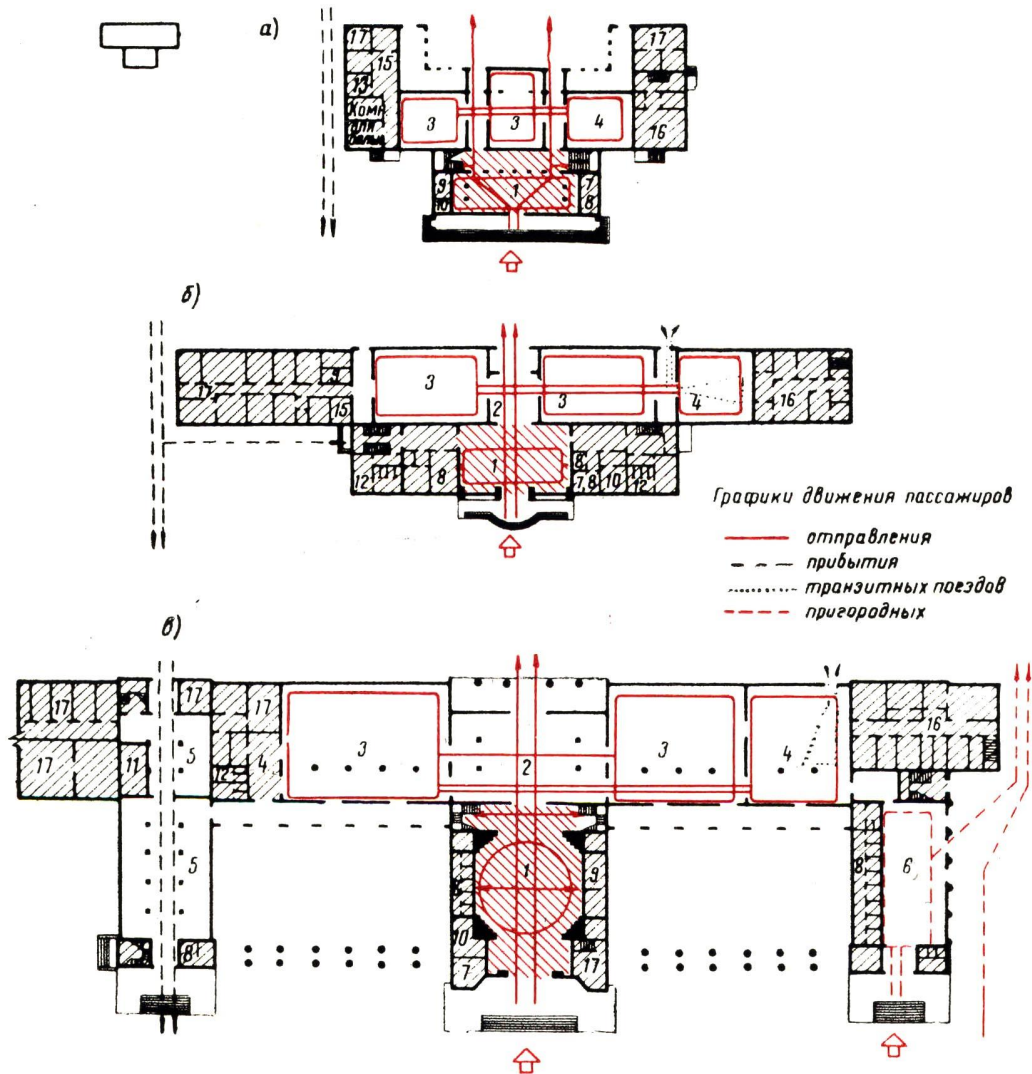
Вестибюль на одном этаже, пассажирские залы и ресторан на другом



а — вокзал в Армавире; б — вокзал в Петрозаводске; 1—вестибюль; 2 — кассовый зал; 3 — зал ожидания; 4 — ресторан; 5 — справочное бюро; 6 — кассы; 7 — почта, телеграф; 8 — кабинет начальника вокзала, дежурного; 9 — милиция; 10 — комната матери и ребенка; 11 — комнаты длительного отдыха; 12 — камеры хранения; 13 — багажное отделение; 14 — санитарный узел; 15 — медпункт; 16 — кухня ресторана; 17 — прочие помещения

2.1 Вестибюль выдвинут из анфилады пассажирских залов в сторону города

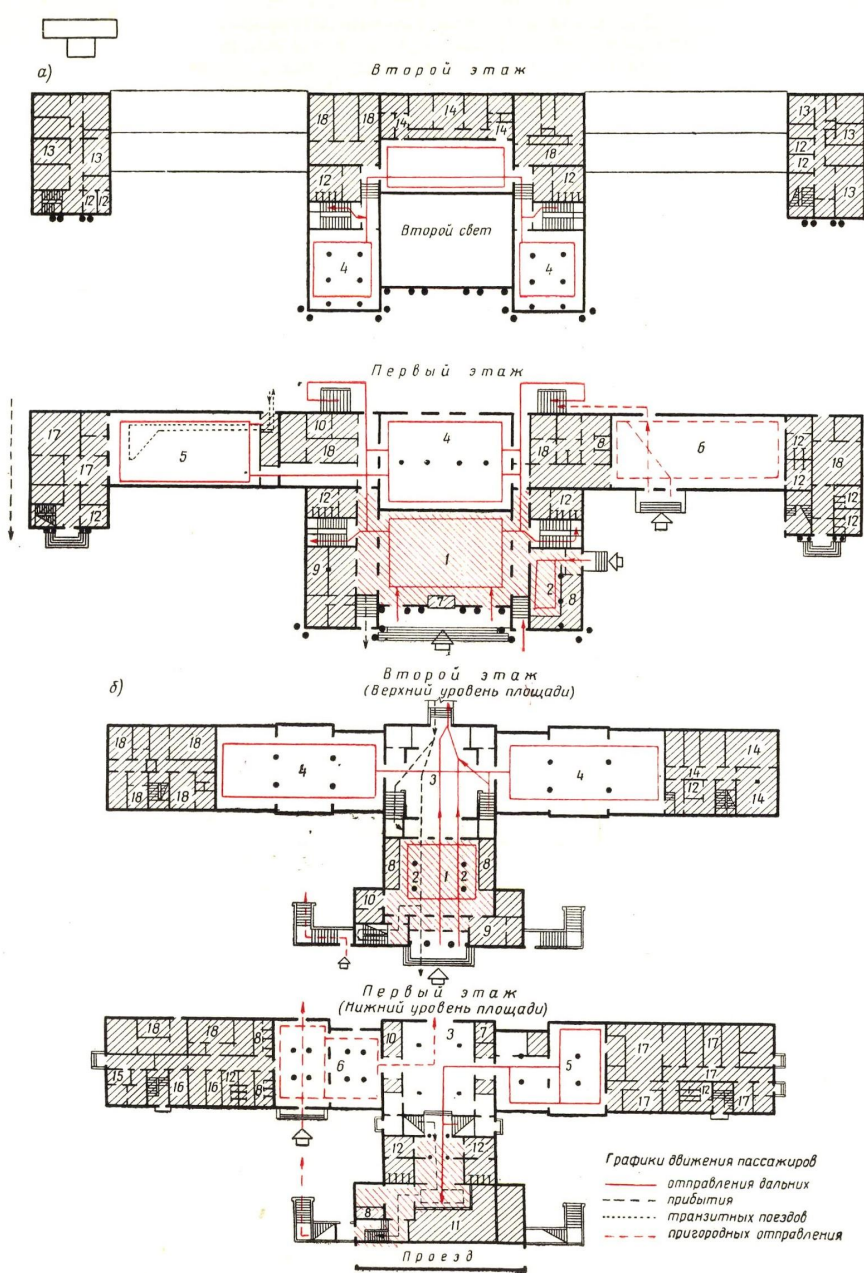
- Залы в одном уровне



а — вокзал в Евпатории; б — вокзал в Вязьме; в — вокзал в Ереване; 1 — вестибюль — операционный зал; 2 — распределительный зал; 3 — зал ожидания; 4 — ресторан, буфет; 5 — зал прибытия; 6 — зал для пригородных пассажиров; 7 — справочное бюро; 8 — кассы; 9 — почта, телеграф; 10 — кабинет начальника вокзала, дежурного; 11 — камера хранения ручного багажа; 12 — санитарный узел; 13 — комната длительного отдыха; 14 — комната матери и ребенка; 15 — медпункт; 16 — кухня ресторана; 17 — прочие помещения

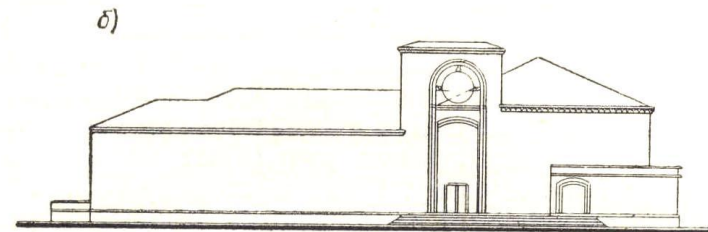
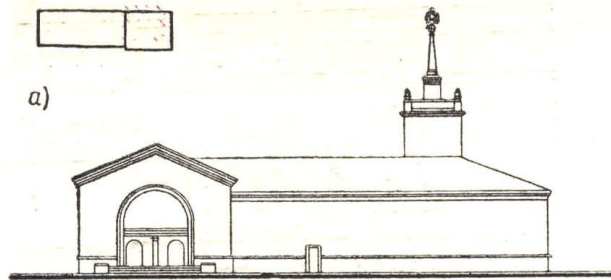
2.2 Вестибюль выдвинут из анфилады пассажирских залов в сторону города

- Залы в двух уровнях



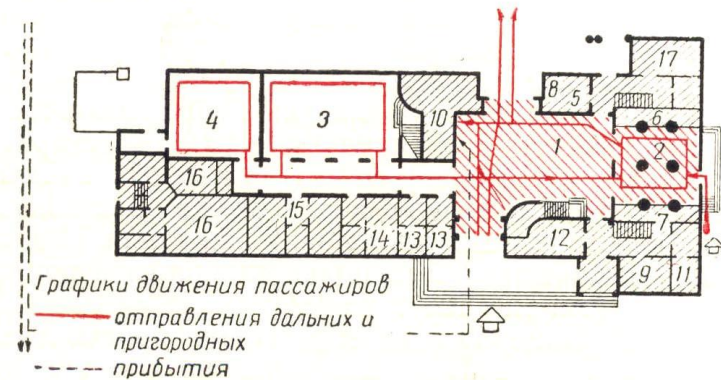
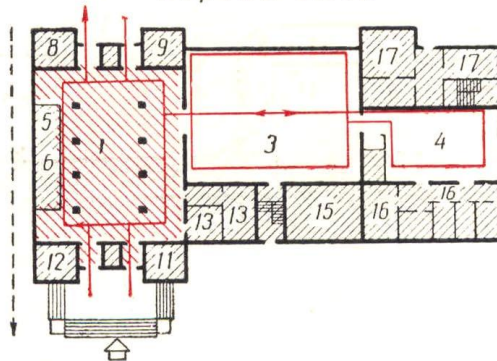
а — вокзал в Вильнюсе; б — вокзал в Кйрове; 1 — вестибюль; 2 — кассовый зал; 3 — распределительный зал; 4 — зал ожидания; 5 — ресторан; 6 — зал для пригородных пассажиров; 7 — справочное бюро; 8 — кассы; 9 — почта, телеграф; 10 — кабинет начальника вокзала, дежурного; 11 — камера хранения ручного багажа; 12 — санитарный узел; 13 — комната длительного отдыха; 14 — комнаты матери и ребенка; 15 — медпункт; 16 — милиция; 17 — кухня ресторана, подсобные помещения; 18 — прочие помещения

3 Вестибюль находится в начале анфилады



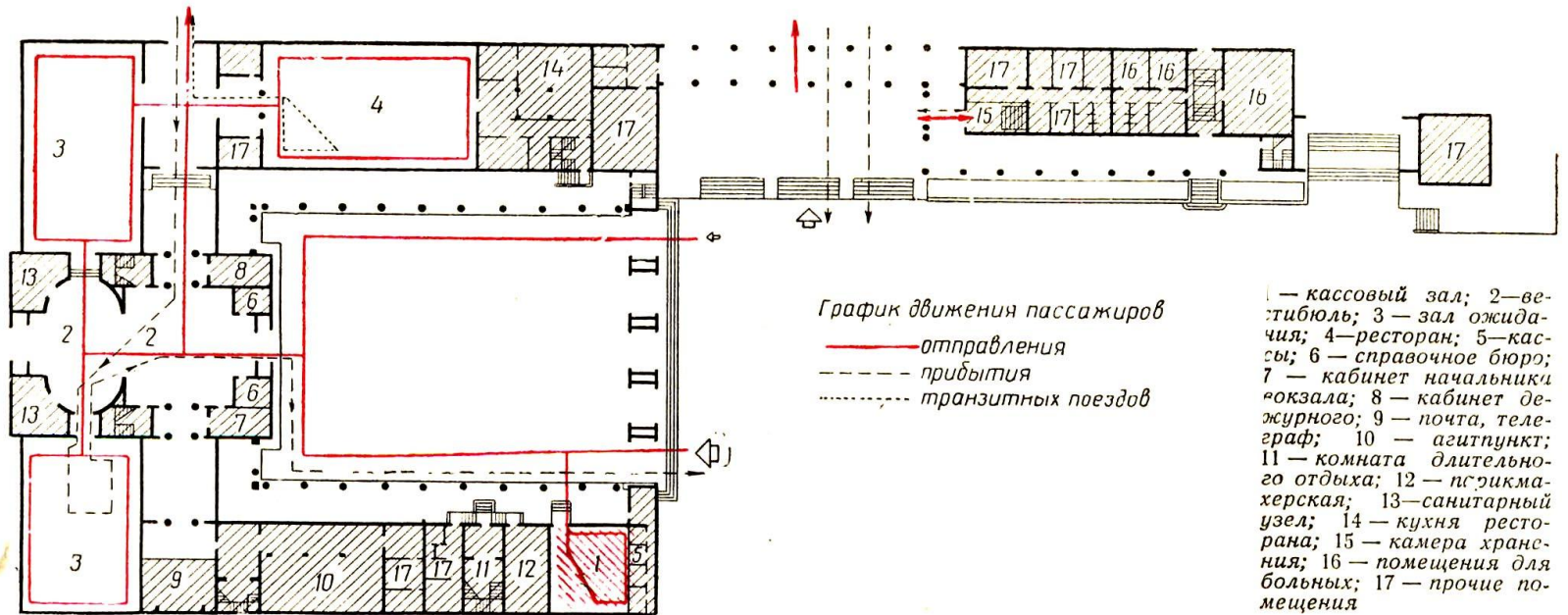
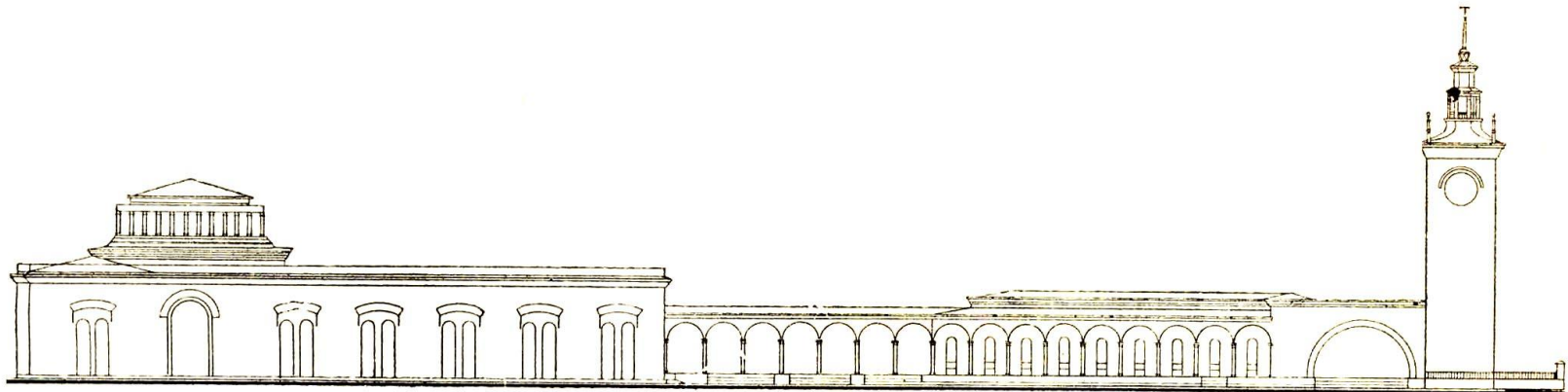
Первый этаж

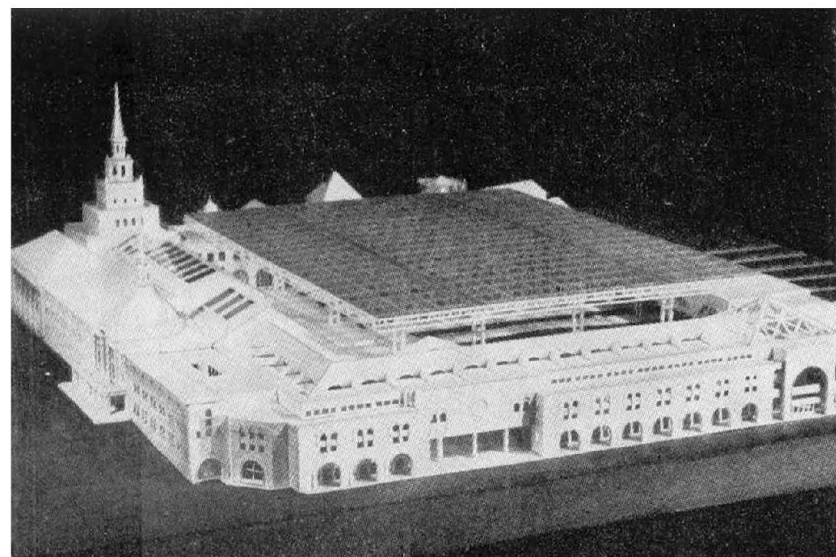
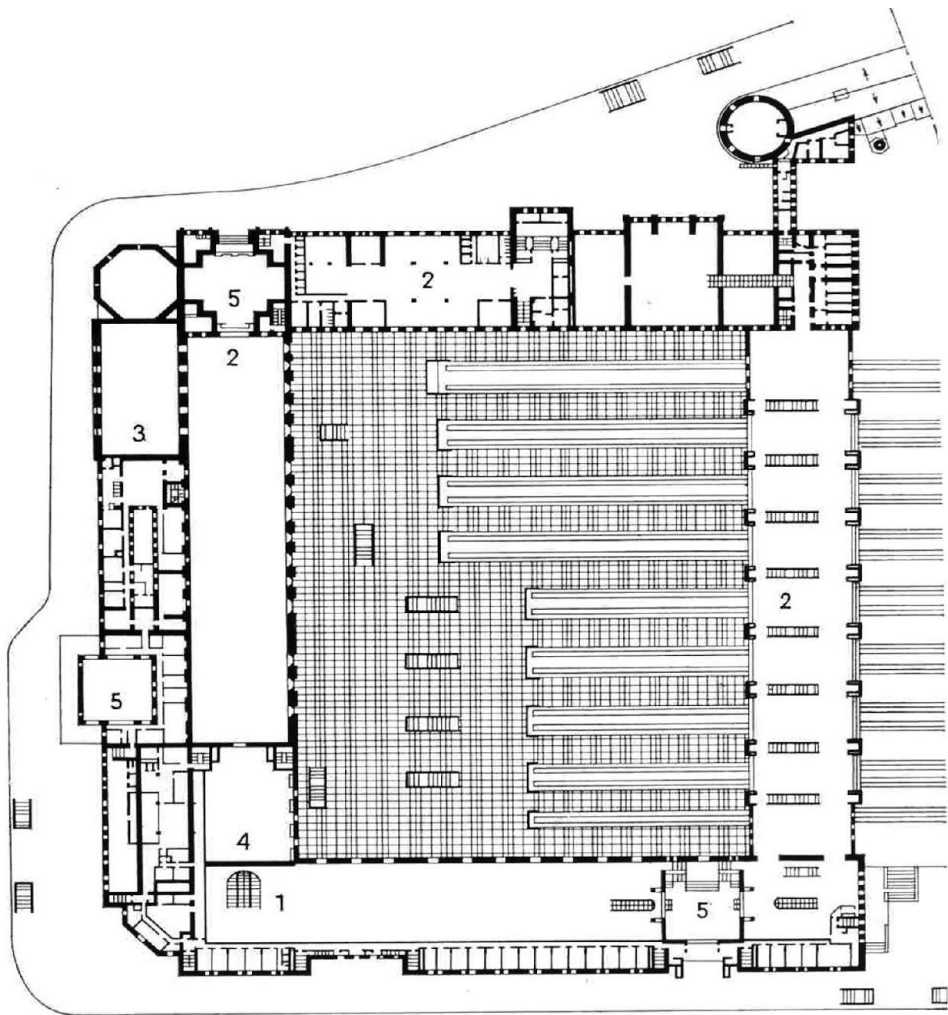
Первый этаж



а — вокзал в Орджоникидзе; б — вокзал в Новгороде; 1 — вестибюль; 2 — кассовый зал; 3 — зал ожидания; 4 — ресторан; 5 — справочное бюро; 6 — кассы; 7 — почта и телеграф; 8 — кабинет дежурного по вокзалу; 9 — кабинет начальника вокзала; 10 — камера хранения; 11 — медпункт; 12 — милиция; 13 — санитарный узел; 14 — парикмахерская; 15 — комната матери и ребенка; 16 — кухня ресторана; 17 — прочие помещения

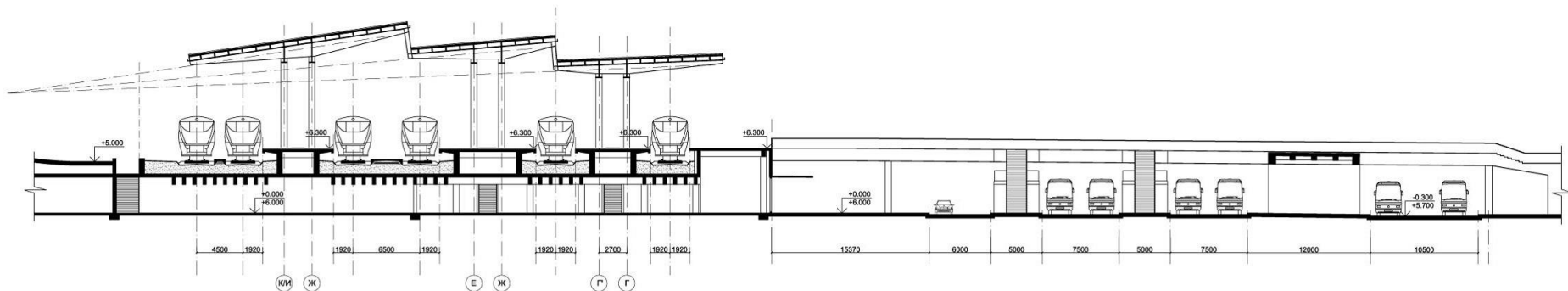
4 Свободное построение объемов



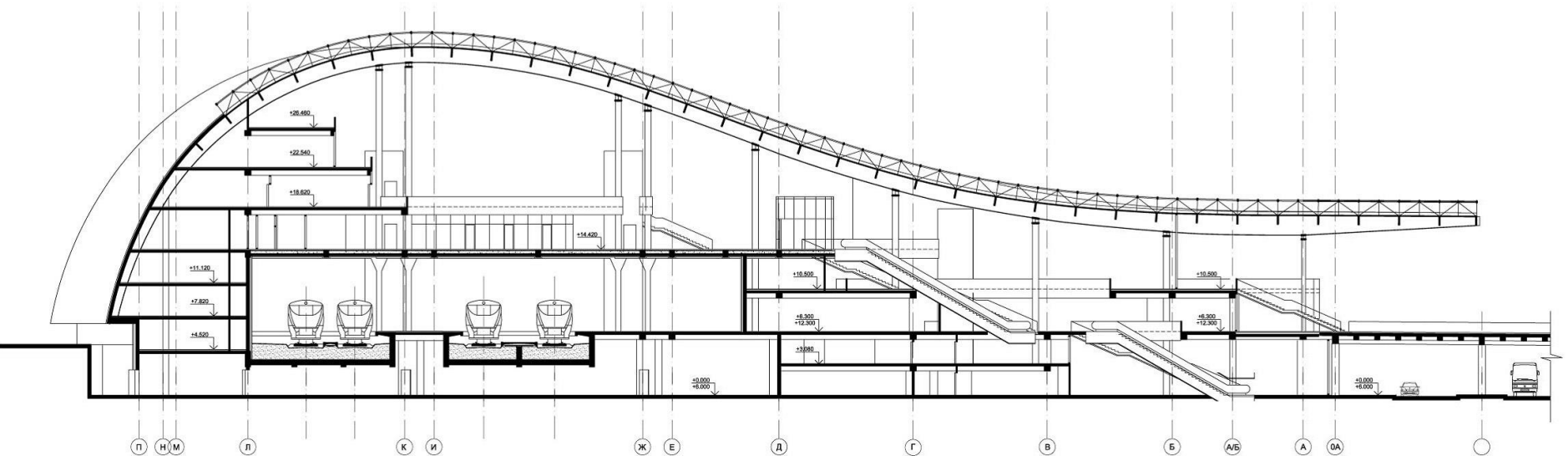


Казанский вокзал. Москва

РАЗРЕЗ 1-1



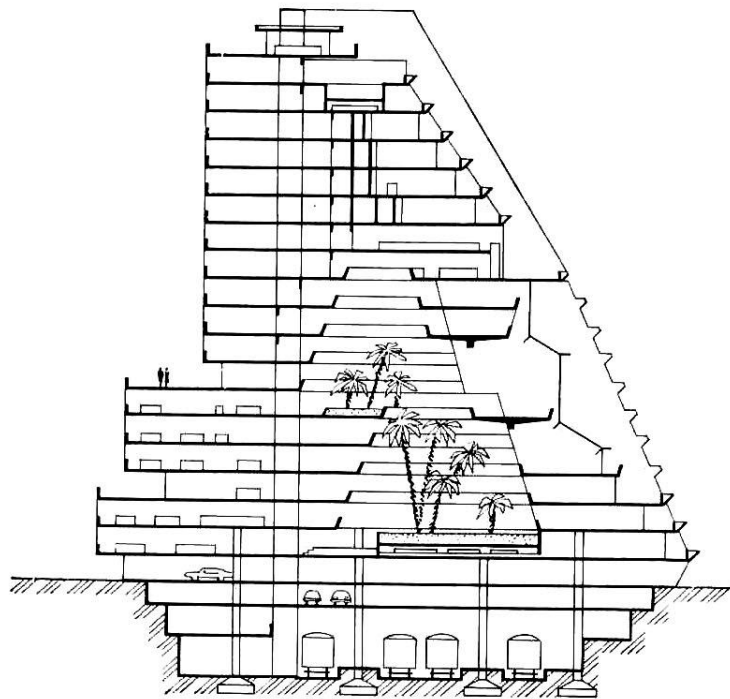
РАЗРЕЗ 3-3



Вокзал Олимпийский парк, Сочи

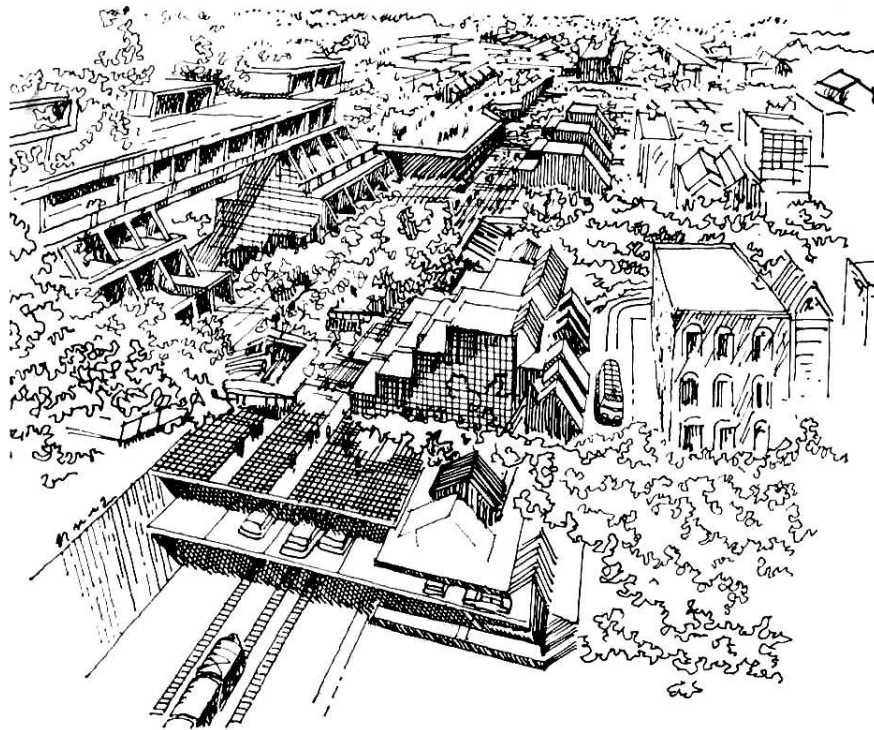


Пропускная способность железнодорожного вокзала «Олимпийский парк» рассчитана на пиковый пассажиропоток до 8500 в час. Единовременная вместимость вокзала дальнего и местного сообщения – 1240 пассажиров, пригородного сообщения – 1300 пассажиров. На привокзальной площади предусматривается зона посадки-высадки такси и автобусов. В составе вокзала залы дальнего и пригородного сообщения, кассы, справочные, отделение связи, торговые объекты.



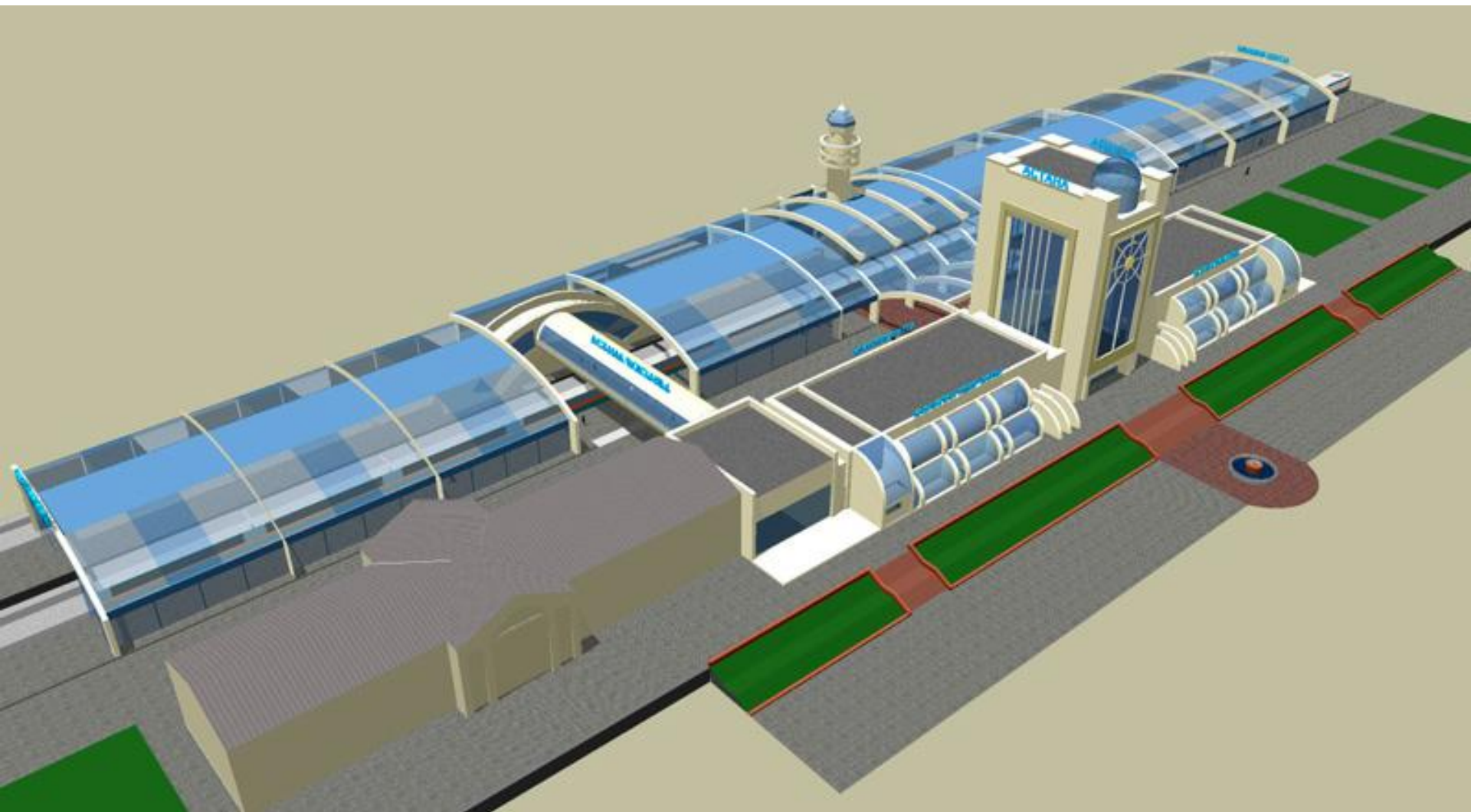
ДОМ-ГОРОД
НАД ЖЕЛЕЗНОДОРОЖНЫМ
ВОКЗАЛОМ И СТАНЦИЕЙ.

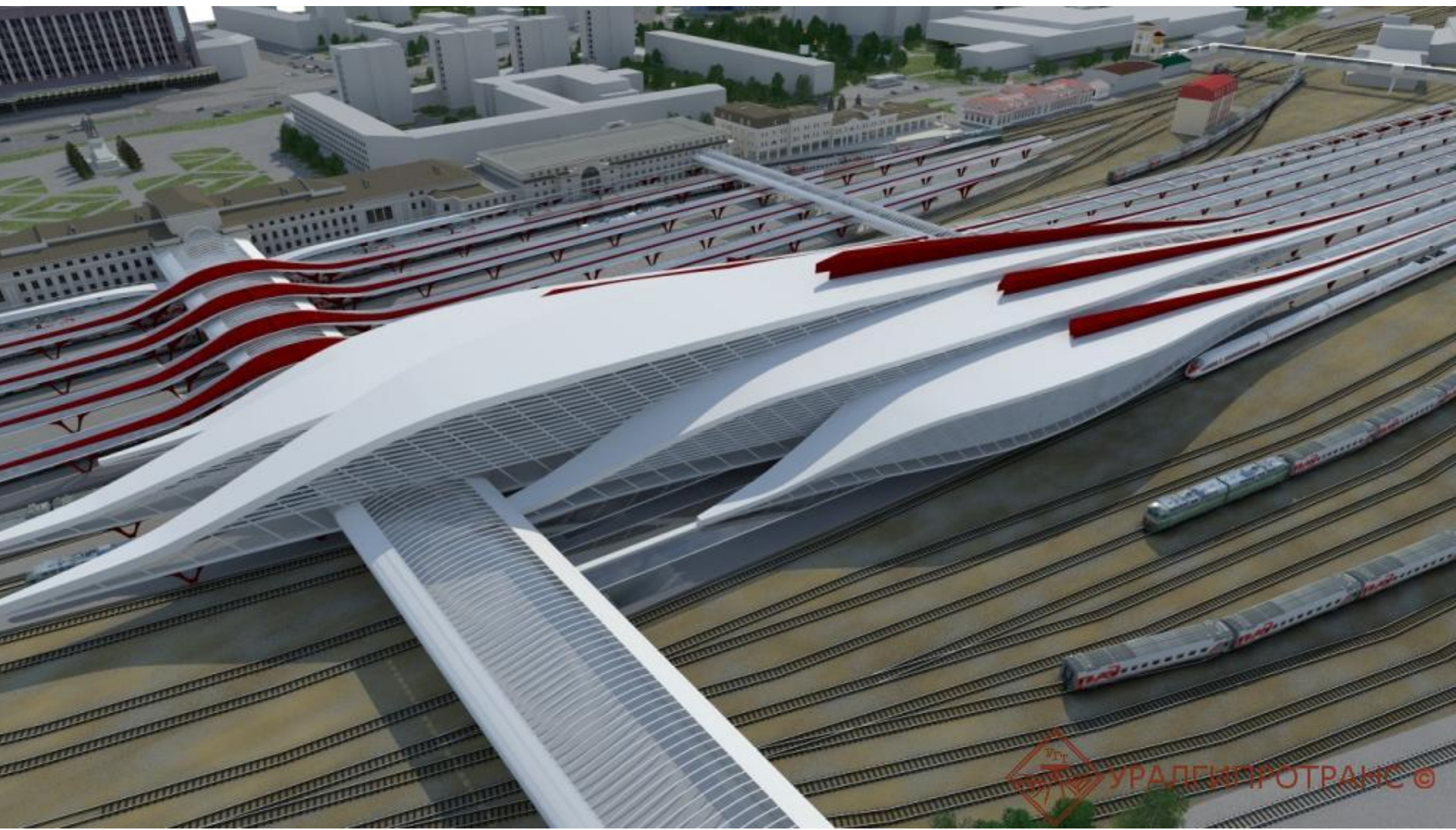
АРХИТ. Х. БОРХЕРД.
РАЗРЕЗ КОМПЛЕКСА

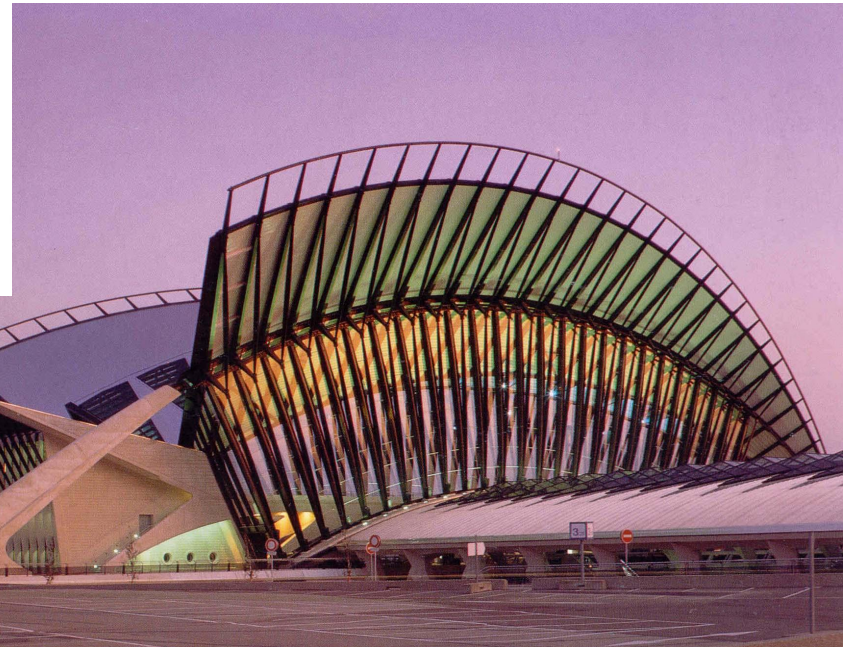
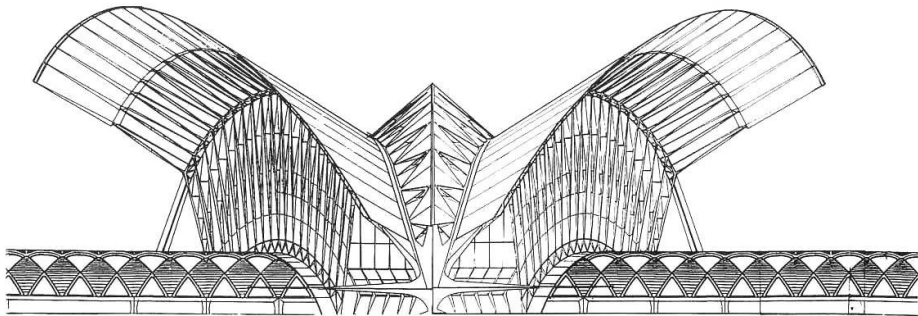


ПРОЕКТ ЛИНЕЙНОГО
ГОРОДА НА ПОЛОСЕ
ОТЧУЖДЕНИЯ ЖЕЛЕЗНОЙ

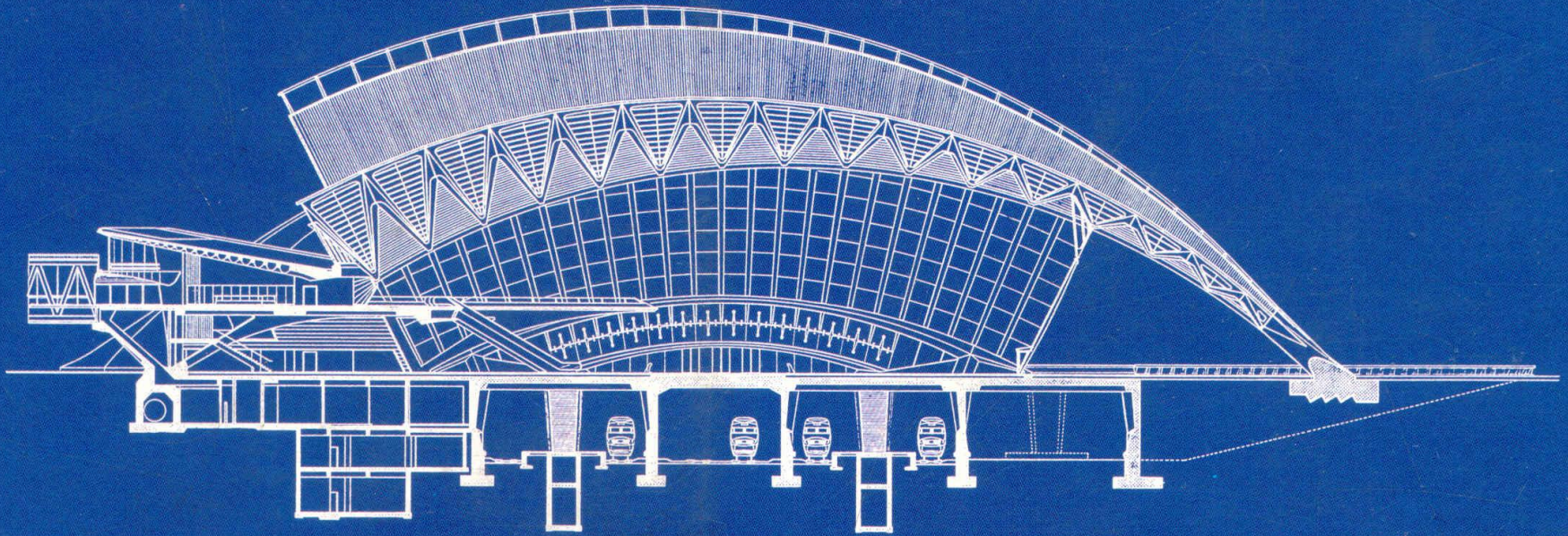
ДОРОГИ ЛОНГ-АЙЛЕНД,
НЬЮ-ЙОРК, 60-е ГОДЫ



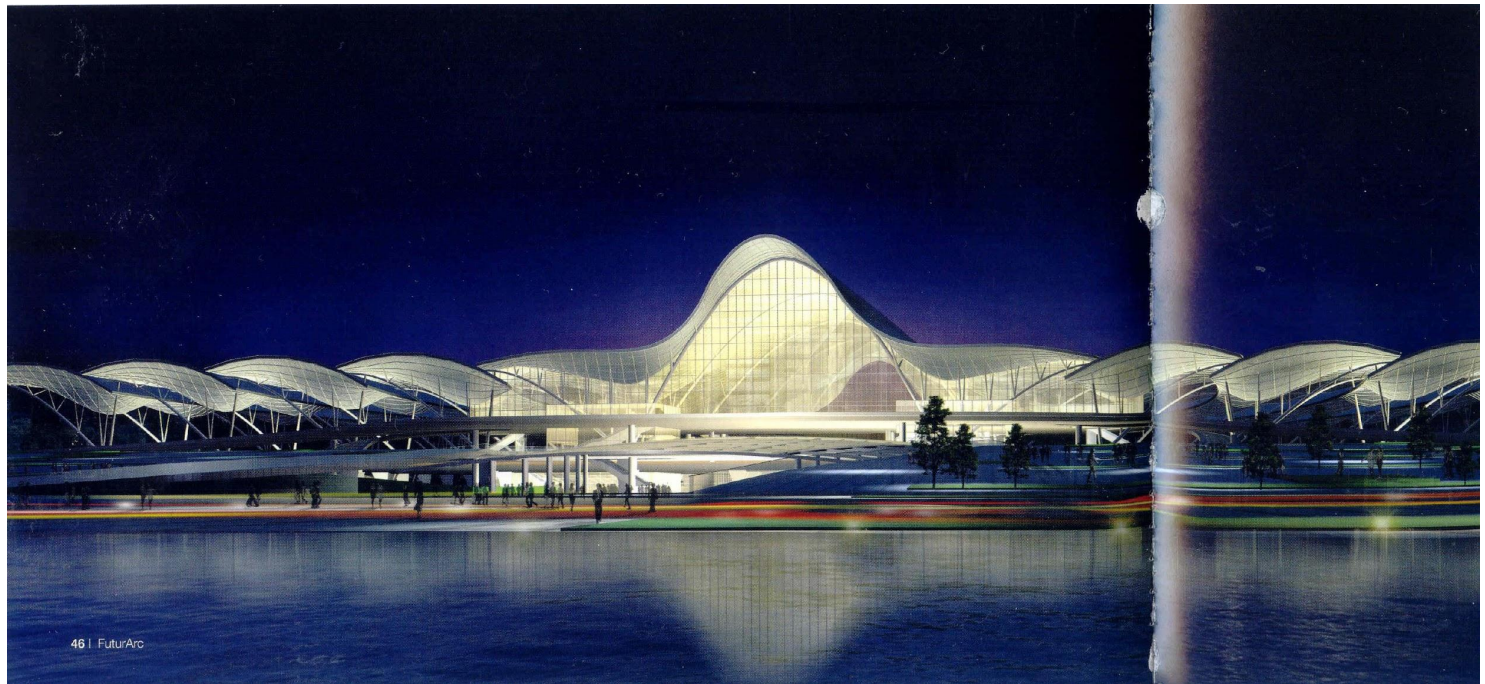




Lyon-Satolas Railway Station,
1990-1994.
Santiago Calatrava



中国武汉
CHINA
WUHAN





Железно-дорожный вокзал в Донецке



- 1. Вокзал для пассажиров дальнего следования
- Первый этаж - кассовый зал (касси, дежурный по вокзалу, бюро информации), сервисный центр, комната для пассажиров с ограниченными физическими возможностями, медпункт, зал ожидания повышенной комфортности, милиция.
- Второй этаж - групповые кассы, комнаты отдыха, служебный информационно-технический центр.
- 2. Пригородный вокзал
- Первый этаж - кассовый зал (касси, бюро информации), комната для пассажиров с ограниченными физическими возможностями
- Второй этаж - зал ожидания
- Третий этаж - кассовый зал
- Четвертый этаж - служебные помещения
- 3. Транзитный вокзал
- Совмещенные кассы для пассажиров дальнего и пригородного сообщений, бюро информации
- 4. Большой конкорс для пассажиров дальнего следования
- зал ожидания
- выход на платформы
- 5. Малый конкорс для пассажиров пригородного следования
- турникеты
- кассы
- выход на платформы
- 6. Переходная галерея
- 7. Автостанция
- Выход на платформы к поездам дальнего следования осуществляется с перрона или большого конкорса(4), на который можно попасть с Привокзальной площади через «старый» вокзал(1) или с улицы Артемовской через транзитный вокзал(3). Для пригородных пассажиров используется малый конкорс(5), оборудованный турникетной системой, на который можно попасть, как с Привокзальной площади через пригородный вокзал(2), так и с улицы Артемовской через переходную галерею(6).



Central vault of Paddington Station, London, October 2004.



Железно-дорожный вокзал в Минске



Проект железно-дорожного вокзала в Перьми





Gare du Nord is like a typical european railway station. They are of great charm.

Frankfurt Hauptbahnhof is another representative of this kind



Мадрид



Мадрид

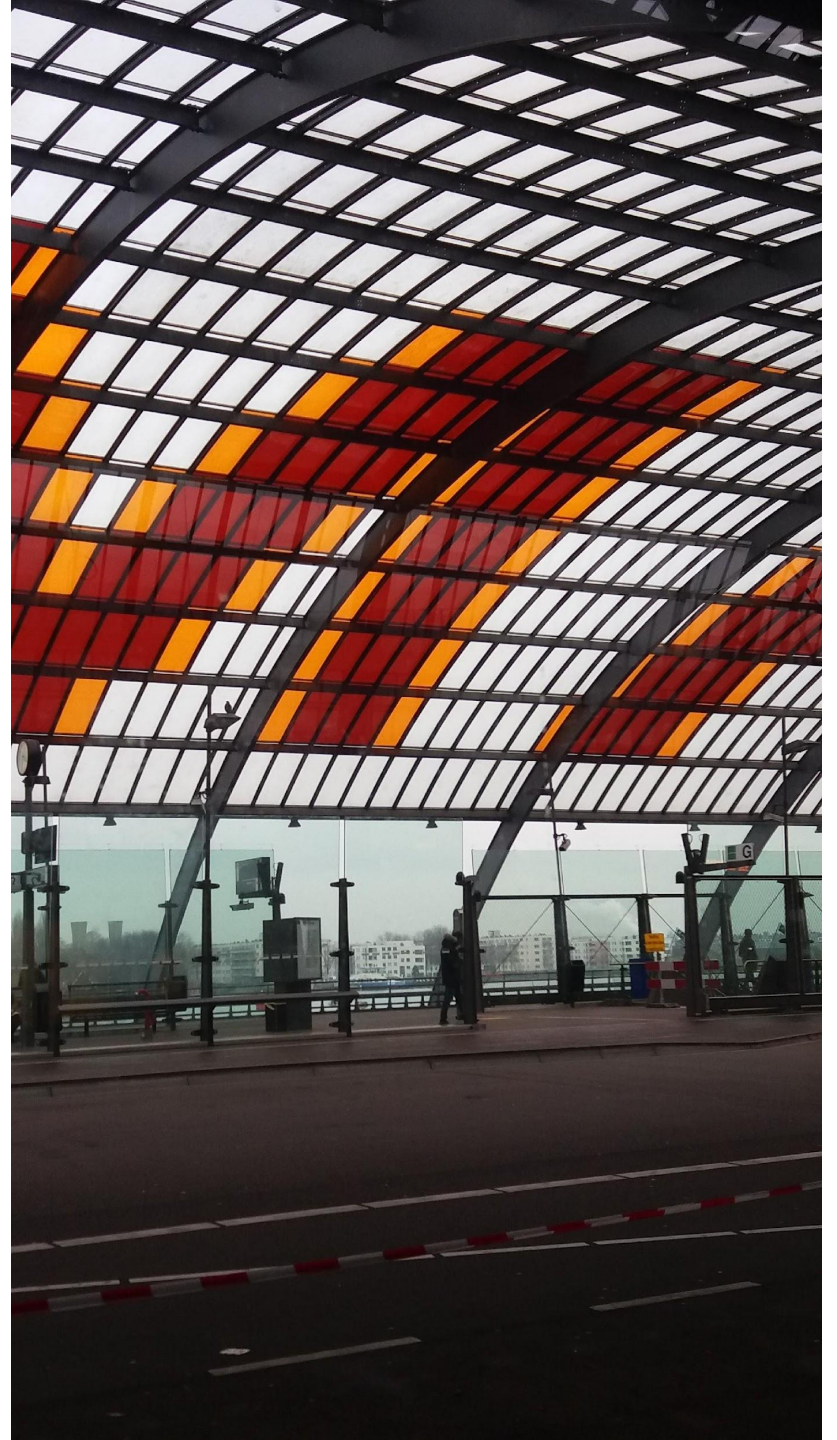


Будапешт

















Центральный вокзал Берлина



Железнодорожный вокзал Napoli-Afragola High Speed.Италия

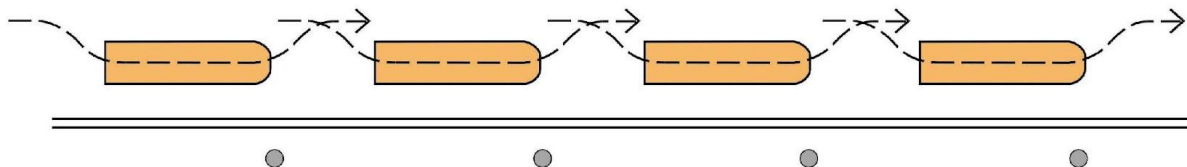
Автовокзалы

АВТОВОКЗАЛ *МОСКОВСКИЙ*
Минск



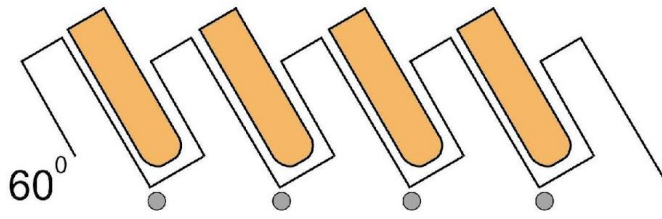
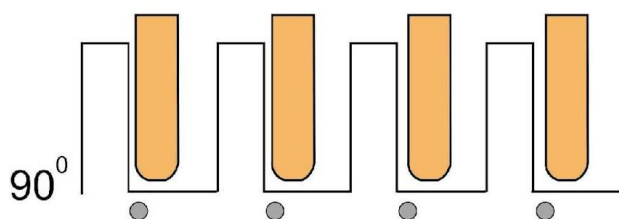
Автовокзалы

Прямолинейный перрон



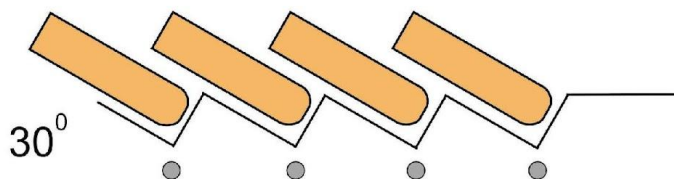
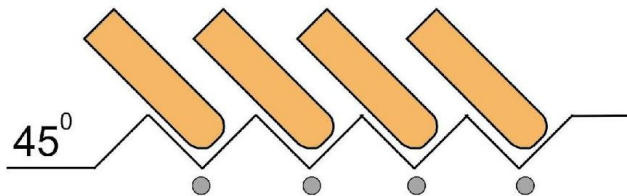
Наибольшая длина фронта при наименьшей ширине проезжей части. Наилучшие условия для посадки/высадки пассажиров. Простое маневрирование автобусов.

Гребенчатый перрон

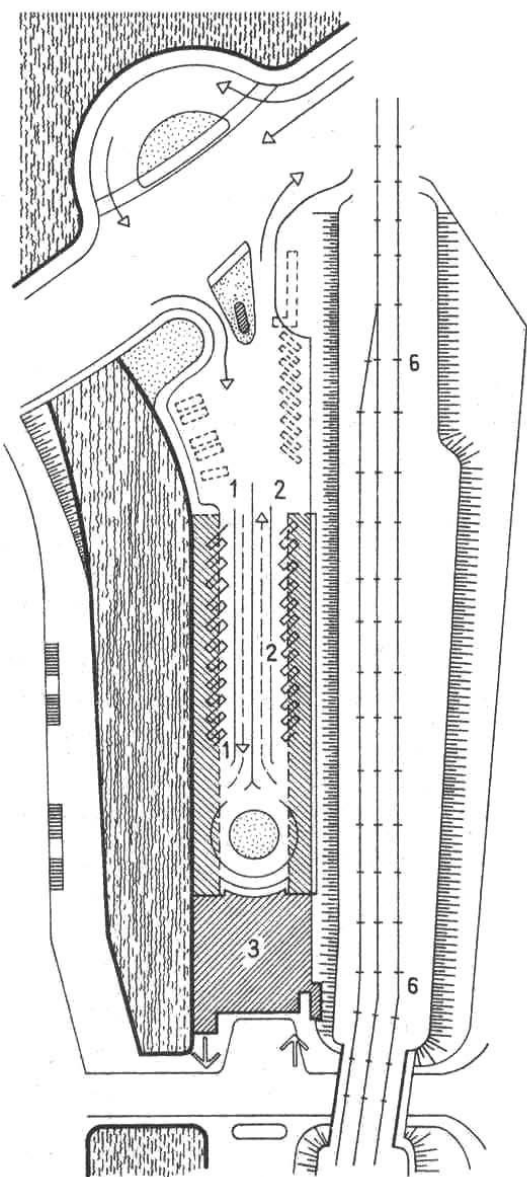


Наименьшая длина фронта при наибольшей ширине проезжей части. Наихудшие условия для посадки/высадки пассажиров. Сложный маневр автобуса.

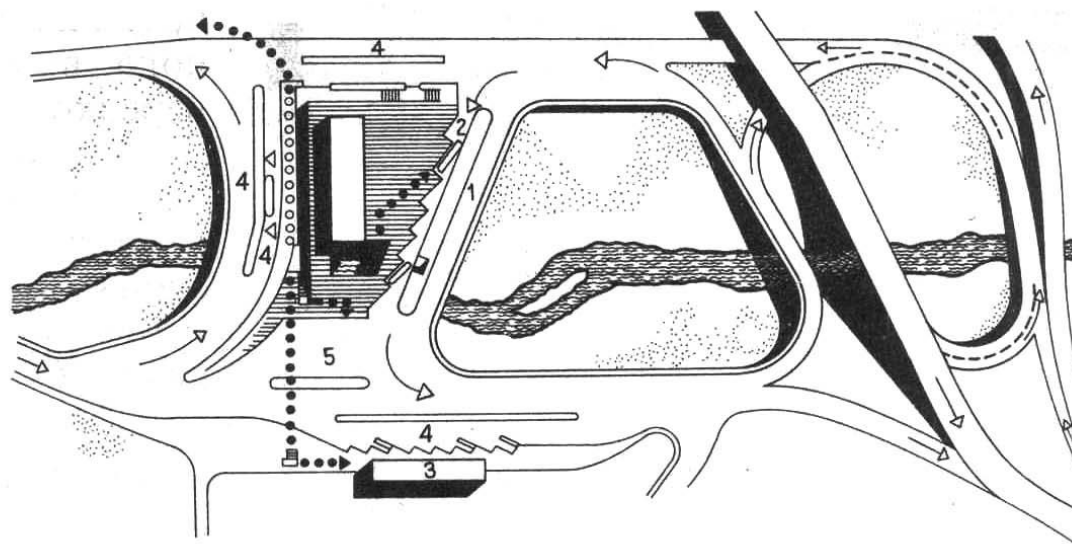
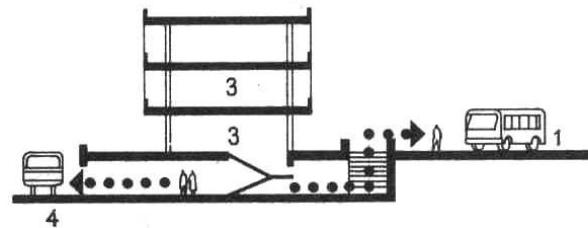
Уступообразный перрон



Оптимальное решение. Длина фронта сокращена до min при целесообразной ширине проезжей части. Хорошая организация посадки/высадки пассажиров. Сравнительно несложный маневр автобуса

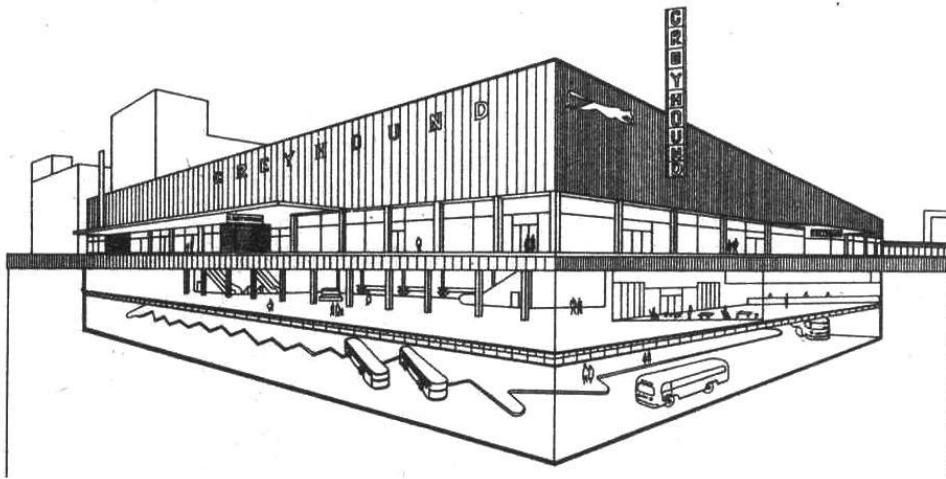
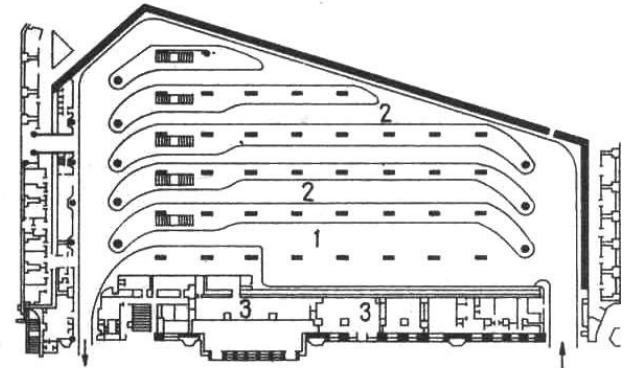
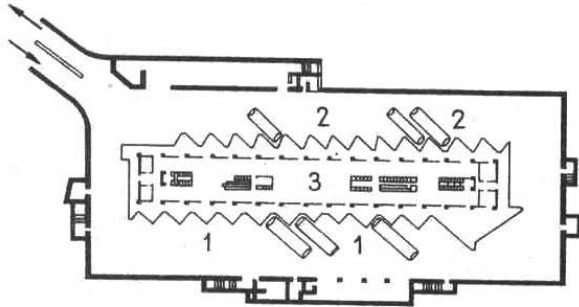
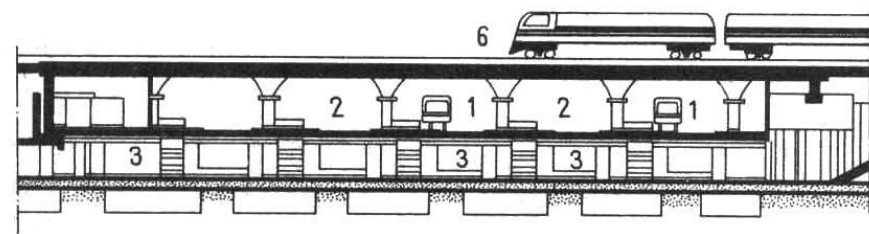
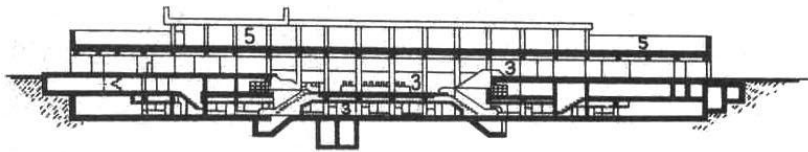


Автовокзал в Риге



Автовокзал в Ялте. Разрез, генплан.

- 1- платформа прибытия
- 2- платформа отправления автобусов
- 3- помещения для пассажиров
- 4- стоянка городского транспорта
- 5- автостоянки
- 6- ж/д пути



Автовокзал с подземным перроном в Чикаго

Автовокзал под ж-д путями в Брюсселе

- 1- платформа прибытия
- 2- платформа отправления автобусов
- 3- помещения для пассажиров
- 4- стоянка городского транспорта
- 5- автостоянки
- 6- ж/д пути



Объединенный вокзал в Сан-Франциско





2



3



