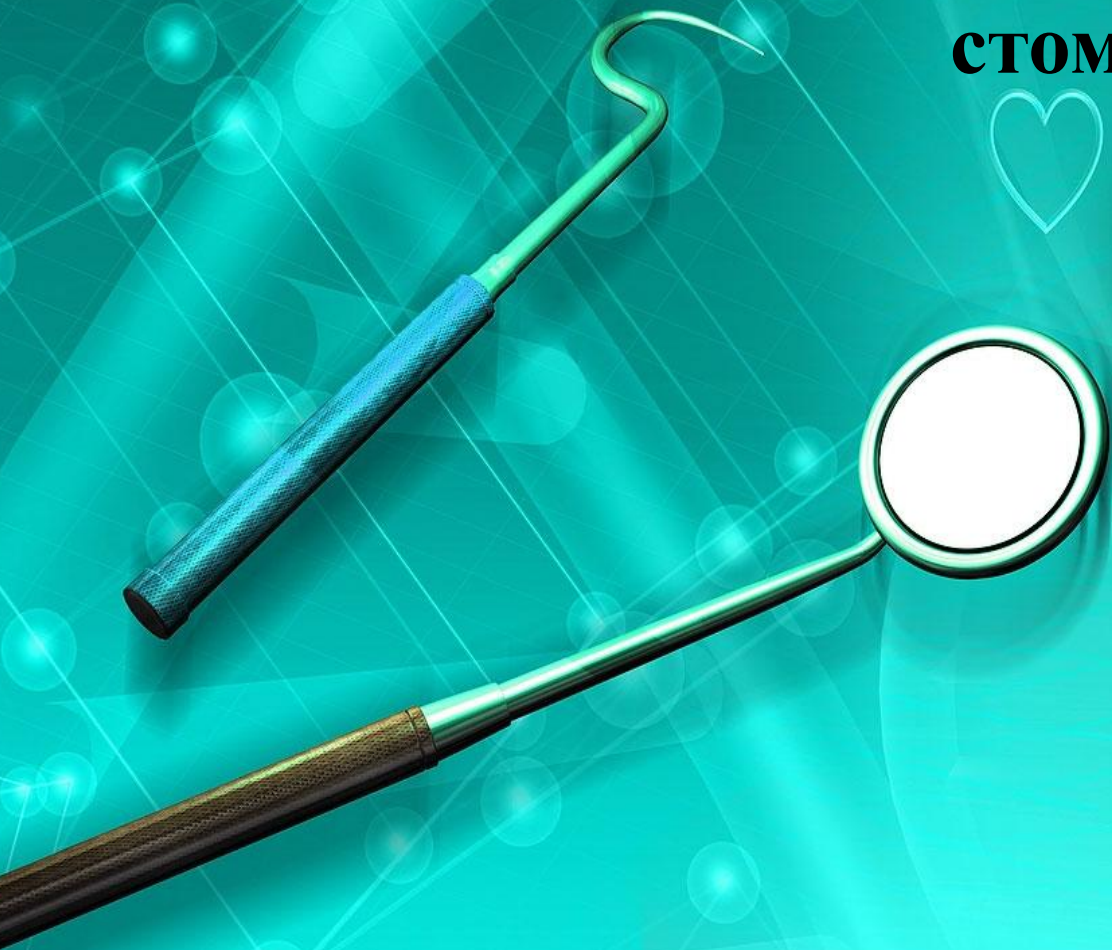


# Отработка

Изготовление коронок,  
полукоронок в  
ортопедической  
стоматологии.



Тачеева Татьяна 203

# План

□ Виды коронок:

*-Металлические*

*-Металлокерамические*

*-Керамические (диоксид циркония)*

*-Металлопластмассовые*

*-Пластмассовые*

*-Стеклокерамические*

□ Изготовление коронок

# Виды зубных коронок:

- ✓ *Металлические*
- ✓ *Металлокерамические*
- ✓ *Керамические (диоксид циркония)*
- ✓ *Металлопластмассовые*
- ✓ *Пластмассовые*
- ✓ *Стеклокерамические*



Металлокерамическая  
коронка



Керамическая  
коронка



Металлическая  
коронка





Пластмассовая коронка



Металлопластмассовая  
коронка

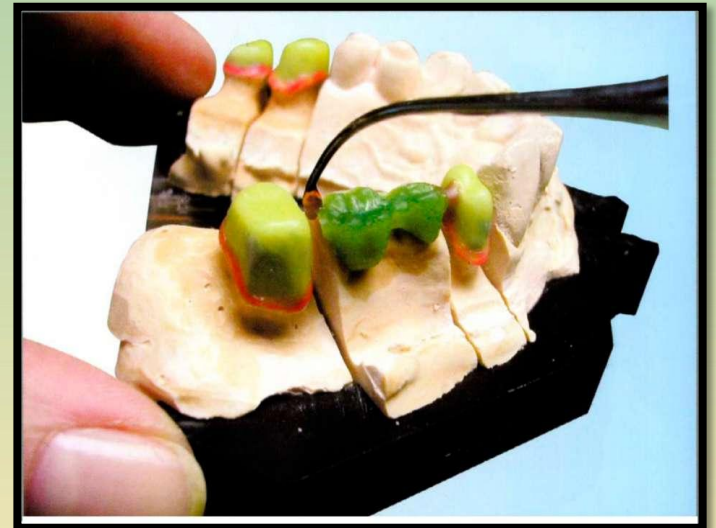
Безметалловая керамика  
(Стеклокерамические  
коронки)

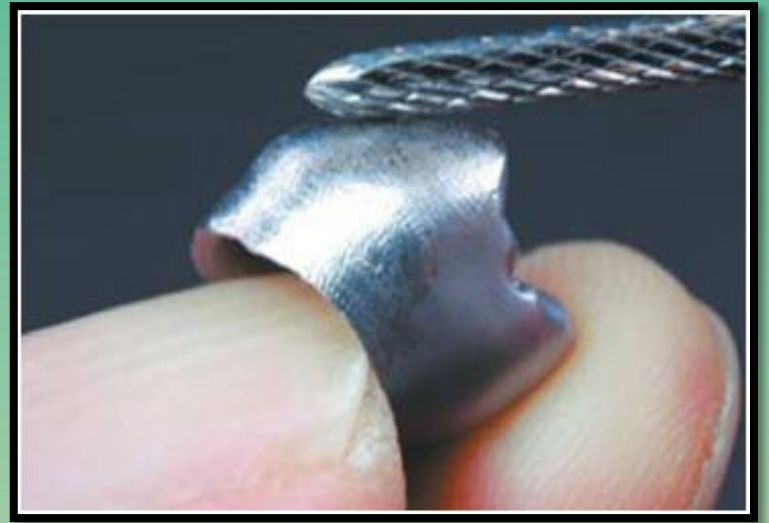
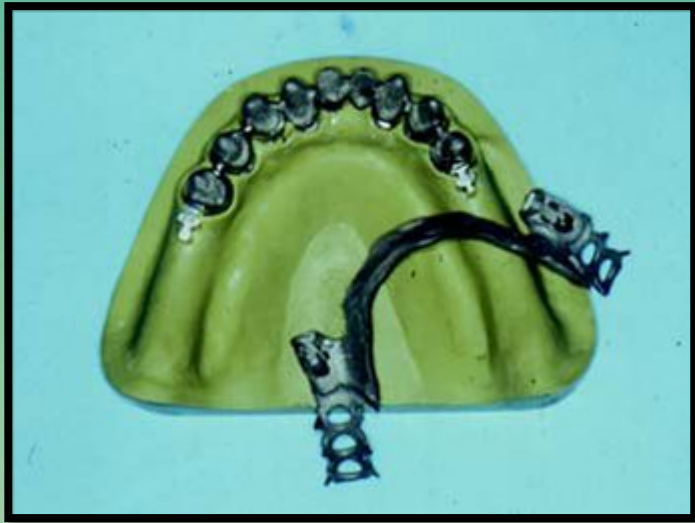


# *Металлические*

1. Препарирование зуба
2. Изготовление оттиска
3. Производство комбинированной разборной гипсовой модели.
4. Моделирование восковой композиции цельнолитой коронки.
5. Замена воска на металл в литейной лаборатории.
6. Обработка цельнолитой коронки.
7. Завершающая обработка, шлифование и полирование цельнолитой коронки.
8. Фиксация коронки в полости рта.

# Этапы изготовления коронок







# *Металлокерамические*

1. **Подготовка к снятию слепка**(удаление разрушенных тканей и обточка зуба. Установление временных конструкций, скрывающих дефект).
2. **Изготовление оттиска**
3. **Производство гипсовой разборной модели.**
4. **Моделирование из воска каркаса под металлокерамику**
5. **Изготовление каркаса методом литья из выбранного сплава**
6. **Обработка и примерка каркаса** (Готовый металлический каркас закрепляется на гипсовой модели и отправляется врачу для выполнения примерки в полости рта пациента).
7. **Нанесение фарфоровой массы** (Перед нанесением керамического состава металлический каркас обжигают и обрабатывают пескоструем для обеспечения лучшего сцепления фарфора с металлом).
8. **Глазирование** Проводится только после окончательной примерки, далее после окончательного обжига коронка готова к установке.

# *Керамические*

1. Препарирование зуба
2. Изготовление оттиска
3. Отливка модели
4. Сканирование модели
5. Проектирование каркаса
6. Фрезерование цирконевой заготовки
7. Нанесение керамики
8. Обработка керамической коронки
9. Фиксация коронки в полости рта.

# *Металлопластмассовые*

1. Препарирование зуба
2. Изготовление оттиска
3. Получение разборной гипсовой модели
4. Моделирование каркаса
5. Литье
6. Обработка каркаса
7. Нанесение пластмассы

# *Пластмассовые*

1. Препарирование зуба
2. Снятие оттиска
3. Получение гипсовой модели
4. Моделирование зуба из воска
5. Обработка модели
6. Паковка в кувету
7. Вымывание воска
8. Внесение пластмассы
9. Пресование
10. Термическая полимеризация
11. Фиксация в ротовой полости пациента

# Безметалловая керамика

1. **Препарирование зуба**
2. **Снимаются оттиски** (в некоторых (простых) ситуациях снимаются оптические слепки во рту с помощью специальной внутриротовой камеры Bluescan, позволяющей получать оптические снимки с повышенной глубиной резкости и высокоточную информацию о границе препарирования). Далее данные сканируются и заносятся в компьютер, где на виртуальной модели проектируется будущая реставрация или мостовидный протез.
3. **Подбирается соответствующая керамическая заготовка** (по цвету и размеру) и устанавливается в специальный шлифовальный блок, где и фрезеруется будущая реставрация.
4. **Реставрация примеряется на гипсовой модели и в полости рта.** После оценки цвета и формы реставрация фиксируется на специальный композитный цемент, который также подбирается по цвету.
5. **Фрезерование стеклокерамической заготовки**
6. **Обработка**
7. **Фиксация**

Спасибо за Внимание!

