

БИЗНЕС-ПЛАН

по оказанию платных дополнительных
образовательных услуг

«Организация кружка изобразительной деятельности
для детей 5 – 7 лет «Ажурная бумага»

1. ТИТУЛЬНЫЙ ЛИСТ

- **1.1. Название и адрес образовательного учреждения.**
- Муниципальное дошкольное образовательное учреждение
- «Детский сад № 167» «Колокольчик» Управления образования администрации г. Чебоксары.
- Адрес: ул. Ленинского Комсомола, д. 82.

1.2. Суть предлагаемого проекта: его цели и потенциальная эффективность.

- Настоящий бизнес-план представляет собой проект оптимизации внебюджетной деятельности МДОУ «Детский сад № 167 «Колокольчик» по повышению прибыльности, конкурентоспособности, удовлетворению потребностей родителей в дополнительных образовательных услугах и экономической эффективности учреждения посредством организации кружка «Ажурная бумага» по развитию художественно-творческих способностей детей 5 – 7 лет (платная дополнительная образовательная услуга, относящаяся к категории развивающих услуг).

2. УСЛУГИ

2.1. Описание предлагаемых услуг и их предназначение.

Услуга (вид)	Цель, задачи	Ожидаемый результат
Развивающая	<p>Развитие у детей художественно-творческих способностей, изобразительного творчества.</p> <p>Задачи:</p> <ul style="list-style-type: none">- развивать творческую активность, мелкую моторику;- формировать умение осваивать специальные навыки и способы работы с бумагой и ножницами.	<p>Развитие у детей творчества, фантазии, овладение детьми определенными знаниями, умениями, навыками, формирование специальных умений, способов действий.</p>

2.2. Потенциальные потребители услуг.

К потенциальным потребителям услуг относятся:

- родители воспитанников старших, выпускных групп ДОУ;
- родители жители ближайшего социума.

- Результаты определения целевого рынка (по МДОУ «Детский сад №

Размер семьи	Полные, неполные семьи	Образовательный уровень родителей	Приблизительный доход в расчете на одного человека	Сумма, которую родители готовы ежемесячно выделять на дополнительное образование ребенка
1 ребенок в семье 51,6 %	Полные семьи 76.3%	Среднее образование 12,8%	До 5 000 руб. 36,3%	200 руб. 68,5%
2 детей в семье 44,6%	Неполные семьи 23.7%	Среднее специальное образование 44,6%	До 10000 руб. 49,8%	500 руб. 31,5%
3 и больше детей в семье 3,8%		Высшее образование 42,6%	До 20000 руб. 13,9%	1000 руб. -

2.3.

Основные

конкуренты.

- МОУ ДОД (Муниципальное образовательное учреждение дополнительного образования детей) «Чебоксарская школа искусств № 3» – «Эстетический класс».

2.4. Структура услуг конкурентов.

Возраст	Дни занятий	Время занятий
С 6 до 12 лет	Три дня в неделю	с 14.00 до 15.30 с 14.45 до 16.15 с 15.00 до 16.30
	по расписанию	по расписанию

2.5. Ценовая политика конкурентов.

390 руб. в месяц.

2.7. Оценка спроса на услуги.

- Результаты определения спроса на дополнительные образовательные услуги (по МДОУ «Детский сад № 167»)

Не желают получать дополнительные образовательные услуги	Желают получать дополнительные образовательные услуги	Примерная сумма, которую готовы заплатить потребители за дополнительную образовательную развивающую услугу	
16,7%	83,3%	за 1 занятие	не больше 50 руб. 68,2% не больше 100 руб. 26,2% больше 100 руб. 5,6%
		в месяц	не больше 300 руб. 52,3% не больше 500 руб. 47,7%

2.8. Возможная цена предлагаемой услуги.

Стоимость одного занятия – 35 руб.; 8 занятий в месяц – 280 руб.

• 3. ПЛАН МАРКЕТИНГА

• 3.1. Предлагаемая система реализации услуг.

№	Наименование платных дополнительных образовательных услуг	Единица платной услуги	Цена, руб. (на человека)	
1	Занятие в кружке «Ажурная бумага»	занятие	35 руб.	8 занятий в месяц – 280 руб.

3.2. Определение рыночной ниши. Реклама.

- Проведение акций в рамках бизнес-плана:
 - систематическое создание благоприятного отношения к образовательному учреждению широких масс населения и родительской общественности;
 - осуществление презентации образовательной услуги учреждения;
 - размещение информации на сайте ДООУ;
 - организации выставок работ детей и воспитателей;
 - проведение консультаций с родителями.

3.3. Структура

цены.

- Расчет стоимости содержания 1 кв. м

Амортизаци онные отчисления	Коммунальны е расходы	Площадь здания	Стоимость содержания 1 кв. м
a	b	S	$C = a+b/S$
25 800	≈15 600 руб.\мес.	2223,7 кв. м	18,6

Расчет расходов по заработной плате

Заработная плата педагогического персонала	Заработная плата обслуживающего персонала	Доплаты административному персоналу	Начисления на заработную плату	Количество детей, охваченных услугой	Затраты на 1 ребенка (Z)
З	О	Д	Н	d	$Z+O+D+N/d$
5 600	-	-	-	20	280

Расчет учебных расходов

Наименование пособий, инвентаря	Стоимость	Количество детей	Затраты на 1 ребенка
	m	d	(G) m/d
Ножницы	30 руб.	20 детей	10 руб.
Бумага (белая) 1 уп.	120 руб.		
Бумага (цветная) 1 уп.	50 руб.		

Расчет цены услуги

Себестоимость услуги = Ц(п.1) + Z(п.2) + G(п.3)	339
Цена услуги = себестоимость + прибыль (до 40%)	474,6 (475)

3.4. Мероприятия по содействию сбыта (дополнительные льготы потребителям услуг).

Потребители услуг	Льготы	Стоимость
Родители – сотрудники ДОУ	50 % стоимости услуги	1 занятие 20 руб.
Многодетные родители		
Родители, имеющие двух детей, посещающих кружок на базе ДОУ		за месяц 160 руб.

4.3. Анализ целесообразности кооперации с другими ДОУ.
Не имеется.

4.4. Методы осуществления контроля качества услуг.

- Овладение детьми знаниями, умениями, навыками воспитатель фиксирует в контрольном листе в начале и конце учебного года по результатам наблюдения, анализу детских работ с целью внесения корректив в дальнейшую работу, планирования индивидуальной работы с детьми, выявления степени удовлетворенности родителей услугами.

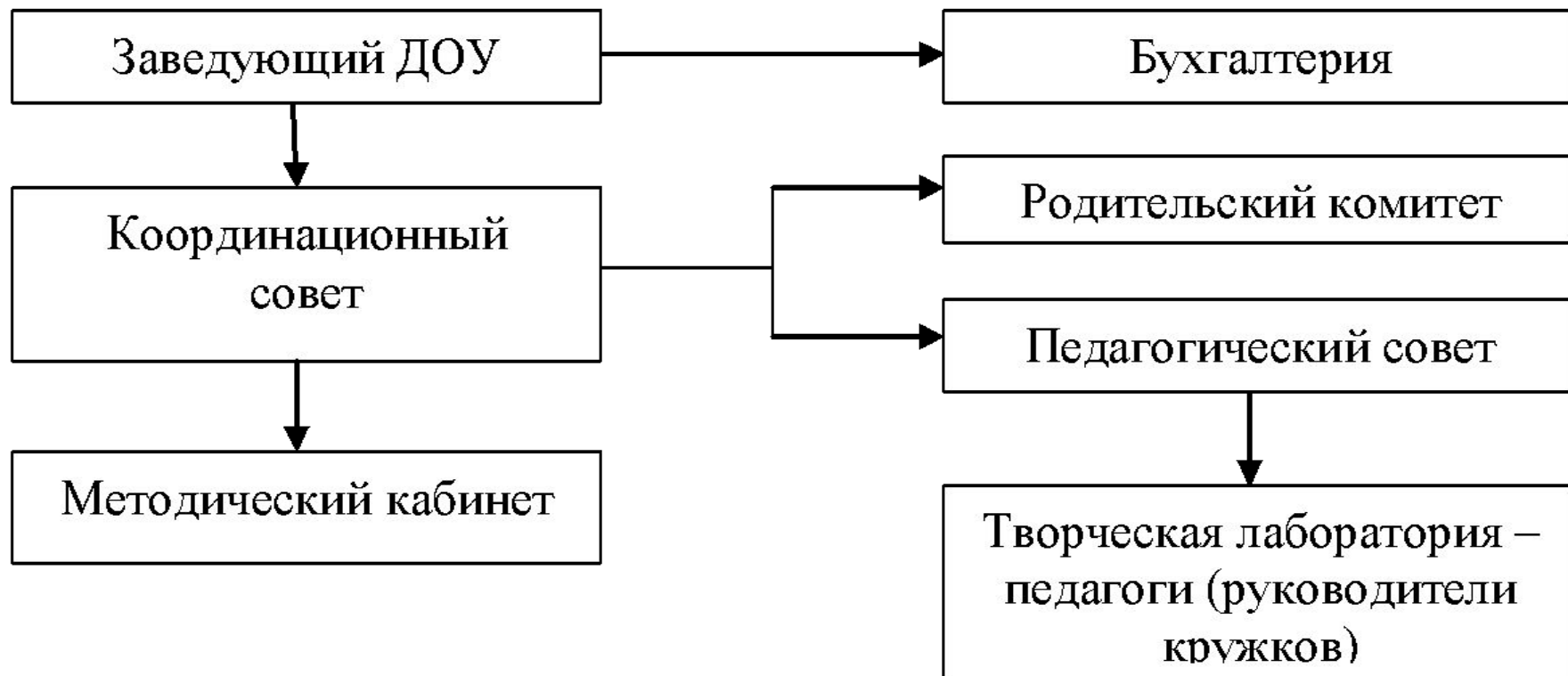
№	Деятельность	Количество детей, овладевших деятельностью	
		сентябрь	май
1	Умение принять цель деятельности		
2	Умение планировать работу		
3	Организация рабочего места, выбор материала и инструментов, уборка рабочего места		
4	Умение складывать бумагу (различные способы)		
5	Использование шаблонов		
6	Вырезание из бумаги, сложенной пополам		
7	Вырезание из бумаги, сложенной гармошкой		
8	Вырезание силуэтов		
9	Проявление самостоятельности, творчества, фантазии		
10	Удовлетворенность родителей услугой		

4.5. Возможности использования инновационных технологий и их описание.

- Галанова Т.В. Ажурная бумага. Техника, приемы, изделия. – М.: АСТ – ПРЕСС СКД. – 2008.
- Куцакова Л.В. Конструирование и художественный труд в детском саду. Программа и конспекты занятий. – М.: ТЦ Сфера, 2007.

5. ОРГАНИЗАЦИОННЫЙ ПЛАН

5.1. Организационная схема управления.



5.2. Перечень имеющихся специалистов, их квалификация, функциональные обязанности, опыт работы, достоинства, недостатки.

№	Должность	Кол-во	Квалификация, стаж работы	Функциональные обязанности	Права и полномочия	Ставка в месяц
1	Заведующий	1	стаж – 4 года	Фронтальный контроль над реализацией проекта платных образовательных услуг.	В соответствии с должностными инструкциями.	
2	Старший воспитатель	1	II категория, стаж – 3 года	Тематический контроль над реализацией развивающих задач образовательных услуг.		
3	Воспитатель	1	I категория, стаж – 14 лет	Проведение занятий кружка, консультирование родителей.		

5.3. Форма привлечения специалистов к участию в оказании образовательных услуг.

Постоянная работа в ДООУ по трудовому договору, оказание платных услуг производится в свободное от работы время.

• 6. ОЦЕНКА РИСКА

• 6.1. Отношение местных властей.

Простые риски	Отрицательное влияние
Смена учредителя	Приостановление деятельности, текучесть кадров
Введение дополнительных ограничений	Осложнение организации платных образовательных услуг
Рост цен на коммунальное обслуживание, расходные материалы, коммуникационные услуги	Снижение прибыли из-за роста цен, увеличение издержек

6.2. Наличие альтернативных услуг у конкурентов.

Простые риски	Отрицательное влияние
Возможность появления непредвиденного конкурента	Уменьшение доли рынка, снижение спроса на оказываемые услуги
Рост числа альтернативных услуг	Снижение спроса
Снижение конкурентами цен	Снижение цен

6.3. Платежные способности потребителей.

Простые риски	Отрицательное влияние
Экономический кризис	Уменьшение спроса на услуги
Недостаточное удовлетворение требований к потребительским свойствам услуг	Снижение спроса на предоставляемые услуги
Неустойчивость спроса	Падение спроса с ростом цен
Платежеспособность потребителей	Снижение количества потребителей услуг

6.4. Трудности с набором квалифицированных преподавателей.

Простые риски	Отрицательное влияние
Увольнение ведущих педагогов	Приостановление оказываемых услуг, снижение качества оказываемых услуг
Квалификация кадров	Снижение качества оказываемых услуг
Недостаточный уровень зарплаты	Текучесть кадров, снижение производительности
Трудности с набором квалифицированных кадров	Увеличение затрат на комплектование
Производственные конфликты	Текучесть кадров, снижение работоспособности сотрудников

7. ФИНАНСОВЫЙ ПЛАН

7.1. Объем первоначальных затрат, необходимых для организации платных дополнительных образовательных услуг.

Смета расходов на платные дополнительные услуги (первоначальные затраты)

№	Наименование статей и затрат	Сумма затрат	Примечание
1	Отчисление на государственное социальное страхование, налог на прибыль	35,6% от заработ. платы	Налоги (подходный – 13%, единый соц. налог в пенс. фонд – 28%, фонд соц. страхования – 4%, мед. страхование – 3,6%.
2	Учебные, хозяйственные и канцелярские расходы, приобретение оборудования и инвентаря.	600 руб.	Ножницы 20 единиц, стоимость 30 руб.
		120 руб.	Бумага 1 единица (500 листов)
		500 руб.	Бумага цветная 10 единиц (30 листов), стоимость 50 руб.
3	Итого расходов	1220 руб.	Приобретение материала (бумаги) производится по мере необходимости.
4	Доход ДОУ (20%)	1120 руб.\мес.	При 100% посещаемости детей.
5	Количество обучающихся	20	
6	Плата за одного ребенка	35	

7.2.

Источники

финансирования.

Калькуляция по оказанию платных дополнительных услуг в рамках работы кружка «Ажурная бумага»

№	Наименование показателя	Кружок «Ажурная бумага»
1	Комплектование групп	20 чел.
2	Периодичность занятий в неделю	2
3	Продолжительность занятий (академических часов в неделю)	2
4	Продолжительность занятий (академических часов в месяц)	16
5	Оклад специалиста по ЕТС (руб.)	3700
6	Зональный коэффициент 20% (строка 5×20%/100)	740
7	Районный коэффициент 20% ((строка5+строка6)×20%/100)	888
8	Надбавка по коллективному договору 60% (строка5+строка6+строка7)×60%/100)	3196,8
9	Муниципальная доплата (руб.)	-
10	Итого к выдаче (строка5+строка6+строка7+строка8+строка 9)	8524,8
11	Норма времени часов в месяц	149,3
12	Нормативная заработная плата, руб./ч (строка 10/11)	57
13	Заработная плата специалиста в месяц, руб. (строка 12×строка 4)	912
14	Оклад уборщика ЕТС	3340
15	Зональный коэффициент 20% (строка 14×20%/100)	668

№	Наименование показателя	Кружок «Ажурная бумага»
16	Районный коэффициент 20% (строка 14+строка15)×20%/100	801,6
17	Надбавка по коллективному договору 30% (строка14+строка15+строка16)×30%/100	1442,9
18	Муниципальная доплата (руб.)	-
19	Итого (строка14+строка15+строка16+строка17+строка18)	6252,5
20	Норма времени (ч/месс.)	166
21	Нормативная заработная плата (руб./ч) (строка19/строка20)	37,7
22	Заработная плата уборщика в месяц (руб.) (строка 21×1ч×строка2×4 недели)	301,6
23	Итого ФЗП (руб.) (строка13+строка22)	1213,6
24	Единый социальный налог 35,6% (строка23×35,6/100)	432
25	Возмещение коммунальных платежей (строка13×36,8%)	335,6
26	Использование учебно-наглядных пособий и игрушек, руб.	150
27	Итого (строка23+строка24+строка25+строка26)	2007,2
28	Накладные расходы, 8% (строка27×8%/100)	160,6
29	Нормативная рентабельность 10% (строка27+строка28×10%/100)	216,8
30	Дорожный налог 1,1% (строка27+строка28)×1,1%/100	23,8
31	Всего руб. (строка27+строка28+строка29+строка30)	2408,4
32	Стоимость занятия для одного ребенка, руб. (строка31/1)	120,4
33	Стоимость занятия для одного ребенка 1 занятия (руб.) (строка32/2/4 занятия)	15

Расчет тарифных ставок оплаты труда при оказании платных
услуг

№	Критерии оценки	Кружок «Ажурная бумага»
1	Единица измерения оказания услуг для оплаты труда педагогов	Деточас
2	Сумма заработной платы по услуге	912
3	Продолжительность занятий, академических часов в месяц	16
4	Наполняемость группы, мест	20
5	Тариф, руб.	2,8

• **Планируемые и фактические показатели**

№	Показатели	За период (месяц)		Всего за период (год)	
		План	Факт	План	Факт
1	Рыночный потенциал учреждения	5600		44800	
2	Цена услуги	280		700	
3	Объем услуги	8 занятий		64 занятия	
4	Доля учреждения на рынке образовательных услуг				

Планируемый объем реализации услуги

Наименование услуги	Планируемый объем реализации					
	Количество групп	Места в группе	Посещаемость %	Стоимость в месяц руб.	Количество месяцев работы	План доходов руб.
Занятие в кружке	1	20	100	280	1 месяц	5600,0
					8 (октябрь – май)	44800,0
ИТОГО	1	20	100	280	8	44800,0

• Распределение доходов (за месяц)

№	Наименование показателя	Размер	Сумма	За учебный год (8 месяцев)
1	Расход на заработную плату	60%	3360	26880
2	Отчисления на развитие материальной базы ДОУ	10%	560	4480
3	Отчисления на повышение квалификации и совершенствование методического обеспечения	20%	1120	8960
4	Приобретение канц. принадлежностей	10%	560	4480