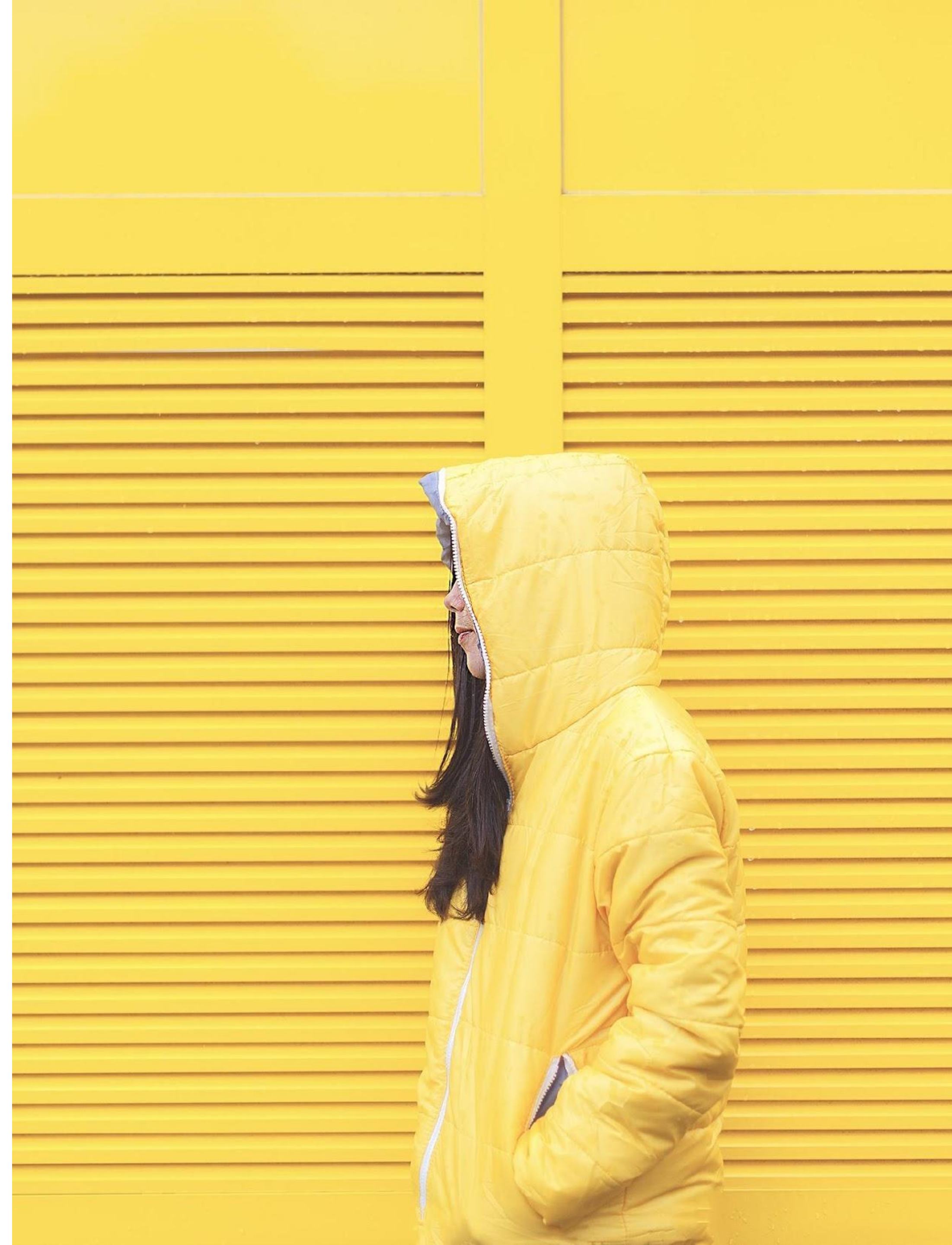


# **ПОНЯТИЕ СТИЛЯ И СТИЛЬ, КАК ХАРАКТЕРИСТИКА ЛИЧНОСТИ**

**РАБОТУ ВЫПОЛНИЛИ :  
СТУДЕНТКИ 102 ГРУППЫ  
ИГУМНОВА КАРИНА  
АСЕНОВА МАРТА  
ПРЕПОДАВАТЕЛЬ:  
ДУБИНСКАЯ НАТАЛЬЯ РАФАЕЛЬЕВНА**



**Если человек ригидный при выделении фигуры из фона, и ригидным он остается в поведении с семьей, то это тип человека, у которого на уровне нервных процессов выражена инертность и слабость саморегуляции. В другом случае человек ригиден в моторном плане, а в социальном – пластичен.**





# СТИЛЬ

Стиль в одежде - это набор шаблонных визуальных решений, формирующих узнаваемый образ. В том случае, если мы имеем дело с глобальным стилем (известным множеству людей), образ в свою очередь имеет устоявшуюся интерпретацию, и даже в определённом контексте обладает имиджевым знаком

Например, все знают, как выглядит мужской костюм классического стиля (жёсткая форма, приближенная к прямоугольнику, воротник с лацканами, сложные нейтральные оттенки и т.д.). Любой человек навскидку назовет ассоциации с личностными качествами, которые вызывает у него вид человека в костюме (деловой, строгий, классический, консервативный и т.д.). Когда человек в костюме оказывается в ситуации, где эти качества являются положительными и ценными, его имидж автоматически смещается в плюс.

Таким образом, глобальные стили помогают сделать имиджмейкинг гораздо более предсказуемым, чем в случае создания нового, невиданного доселе образа.





# ВИДЫ СТИЛЕЙ



Гармоничное самовыражение помогает нам не только хорошо выглядеть, но и чувствовать себя в своей тарелке в той одежде, которую мы выбираем.

### **1. Драматическая стиль-персона**

Активная, сильная, смелая, даже резкая. Заметная личность, бросается в глаза. Любит привлекать к себе внимание. Четкие линии, контрастные сочетания, заметные аксессуары, необычные ткани, яркие цвета, или, наоборот, много черного цвета (где цвет, скорее, заявление о себе). Такая женщина отказывается сливаться с толпой, ей нужно обязательно выделиться. Для этого она использует всё возможное: необычные силуэты (например, объемные подчеркнутые плечи, затянутая талия, острые углы в одежде и аксессуарах, цвет, геометрию, фактуру, и так далее), необычные прически (гладкие, объемные, геометричные). В образе присутствует строгость. Драматическая стиль-персона может быть и более творческой, при этом основной вектор намерения – это выделиться из толпы.



Подпись



## **2. ЕСТЕСТВЕННАЯ СТИЛЬ-ПЕРСОНА**

**Ценит удобство, расслабленность, свободу передвижения, естественность во всём, комфортную и функциональную одежду. Любит натуральные простые ткани и спокойные цвета и оттенки (приглушенные, натуральные, иногда в меру яркие), вязаные вещи и джинсы, простые прически, естественный макияж, украшения из природных материалов. Одежда слегка свободная, в ней удобно и приятно, в ней можно и в поход, и на отдых, и в лес гулять. Как правило, не любит излишеств в одежде и аксессуарах; любит путешествия, природу, спорт, активный образ жизни, но необязательно.**





## **3. КЛАССИЧЕСКАЯ СТИЛЬ-ПЕРСОНА**

**Женщина, которая любит чувство меры во всём, постоянство и стабильность. Уточненная, аристократичная, аккуратная, элегантная. Предпочитает всегда одеваться к месту. Ценит качественные вещи вне времени, которые будут служить годами. Любит гармонию, золотую середину, в том числе и во внешнем виде. У неё изысканный вкус. Она носит жемчуг и маленькое черное платье не потому, что так говорят имидж-консультанты, а потому что для неё это органично. Умеренность и элегантность — словно продолжение её натуры. Дорогие ткани, неброские цвета, классические расцветки, элегантная причёска, легкий макияж.**





## **4. РОМАНТИЧЕСКАЯ СТИЛЬ-ПЕРСОНА**

**Счастлива быть женщиной, любит милые украшения, интересные сложные линии, красивые аксессуары. Стремится подчеркнуть свою женственность, мечтательна. Любит мягкие струящиеся ткани, декор (вышивка, кружево, оборки, рюши, драпировки), нежные цвета, ароматы, цветочные принты, красивые прически. Романтизм этой стиль-персоны может проявляться в самых разных формах: это может быть нежность и беззащитность, даже наивность и детскость, а может быть — чувственность и сила, загадка и тайна.**





## **5. ЭКЛЕКТИЧНАЯ СТИЛЬ-**

**ПЕРСОНА** — сочетание, некое столкновение, движение. Яркие цвета, интересные аксессуары, необычные и непривычные контрасты, микс стилей и фактур, противоречивость, некоторый хаос. Выделяется из толпы, привлекает к себе внимание. Обилие украшений, фейерверк цветовых всплесков. Очень интересно, смело и неповторимо. Творческого подхода и работы над созданием образа тут как таковых нет, в отличие от творческой стиль-персоны. Скорее, здесь всего понемногу: чуть модерн, чуть хиппи, модные тренды, этно, и так далее. Образ словно распадается на части, этим отличается эклектика. Он не цельный, в нем совершенно явно видно отдельные части.





## **6. ТВОРЧЕСКАЯ СТИЛЬ- ПЕРСОНА**

**Искусственная, необычная, вдохновенная, интересная, верная себе. Знающая, какая вещь ей подходит и отражает мироощущение, а какая точно нет. Не ставит себе цели быть заметной, но привлекает внимание окружающих. Цельный, гармоничный, художественный, продуманный образ, который создается с помощью одежды. Необычные аксессуары, интересные детали. Но собирается образ не от деталей к целому, а, наоборот, от целого к деталям. Детали лишь подчеркивают необычность и художественность образа.**





# **«ВАЖНАЯ ЦИТАТА»**

**Вероятно , самым лучшим высказыванием является цитата итальянского дизайнера модной одежды Миуччи Прада:«Ваша одежда – это способ преподнести себя миру, особенно сейчас, когда общение становится таким быстрым. Мода – это моментальный язык».**



