

Оборудование для птицеводства и свиноводства

Лекция 7

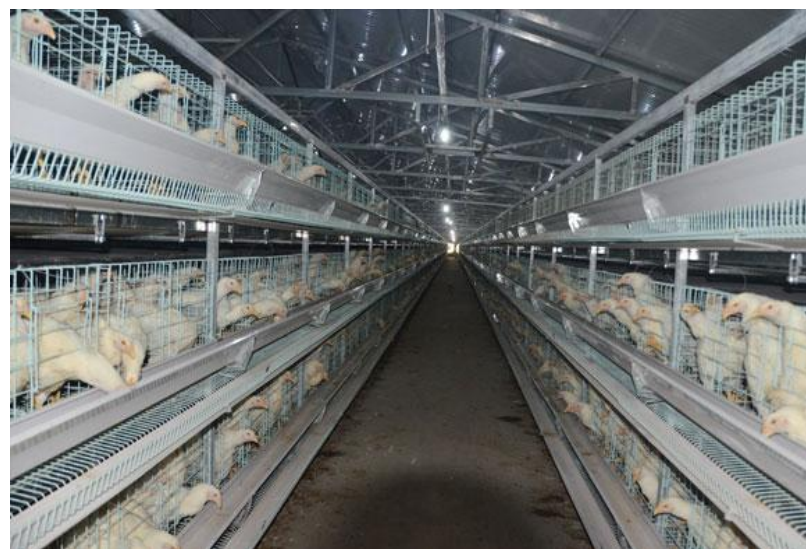
доктор технических наук,
заместитель директора Всероссийский научно-
исследовательский институт механизации сельского
хозяйства
ШПИЛЬКО Анатолий Васильевич

Птицеводство



клетка кур-несушек

Клетки для бройлеров





Клетки для цыплят



Чтобы защитить от внешних факторов и сохранить корм, предназначенный для поголовья птичника или животноводческого комплекса, в РФ используются **силосы для корма** (или бункеры). Современные бункеры изготавливаются из гофрированной оцинкованной стали или стеклопластика.



Нагнетательные пневматические транспортеры предназначены для транспортировки зерна с помощью засыпного ковша, инжектора, дозатора и трубопровода к месту назначения



Система шнековой кормораздачи идеально подходит для транспортировки сыпучих и гранулированных кормов для животных и птицы. Производительность системы зависит от выбранного диаметра и комплектации.



Шнек (спираль) для раздачи корма
Благодаря широкому диапазону диаметров можно подобрать шнек нужной Вам производительности





Система продольного кормления служит для раздачи корма непосредственно в здании, где находится поголовье. В зависимости от количества, вида и группы птицы выбирается соответствующее количество и тип кормушек



Кормушки ТМ Sagrada для птицы (бройлеров, утки)



В процессе выращивания индейка может достигать больших размеров и веса. Кормушки для этой птицы требуются более массивные, нежели кормушки для бройлеров



кормушки для уток



Узел водоподготовки — важнейшая часть системы поения. Он обеспечивает фильтрацию воды, учет и контроль ее наличия, облегчает ввод растворимых препаратов в организм птиц

Вода для растущих птиц, животных просто необходима. Иногда фермеры не особенно задумываются, какого она качества, достаточно ли часто они поят своих цыплят. Да и не всегда вовремя можно долить воду в поилку, поэтому желательно, чтобы система была автоматизирована









Медикатор



ниппельное поение для птицы заставит вас забыть о мокрых птицах, клетках. Вода будет подаваться только по требованию птицы, которая самостоятельно будет определять количество и кратность.



Чашечка для суточных цыплят



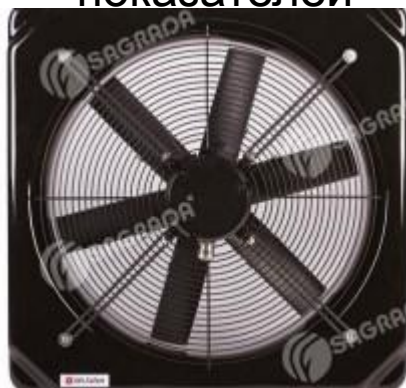
Бачок для системы поения



Система ниппельного поения для индюков была разработана специально для индюков на стадии откорма. Имеют круглую (овальную) форму, более устойчивы и лучше ловят водные брызги. Пытаясь пить воду из чашки птица толкает пендель головой, от этого клапан ниппеля открывается и вода вытекает из трубы в пендель, а из него в чашку.



Грамотно организованная вентиляция птичника непосредственным образом влияет на прибыль, поскольку гарантирует птице хорошее самочувствие независимо от времени года, что в свою очередь обеспечивает ее здоровье и как результат – рост производственных показателей



Настенные вентиляторы



Вентиляционная
шахта



приточный клапан
(форточка)



Водяной
нагреватель



Газовый
теплогенератор
(природный газ)



Мобильные
жидкотопливные
теплогенераторы



Нагреватель не прямого
нагрева с отводом
выхлопных газов



Для выращивания здоровой птицы требуется соблюдением многих требований, одним из которых является комфортный температурный режим. Как известно, высокие температуры (выше 25 градусов) могут снижать активность птицы, вызывать тепловой стресс. Чтобы этого избежать и не подвергать «подопечных» дополнительным нагрузкам и испытаниям экономные владельцы подворий, птичников оборудуют помещение форсуночной системой охлаждения. Используется она также для охлаждения воздуха в коровниках, свинарниках.



Охлаждение птичников необходимо в регионах, где преобладает преимущественно жаркий и сухой климат, как в Краснодаре, на юге России. Установление максимально комфортного микроклимата для птиц важно, ведь от этого зависит их самочувствие, интенсивность роста и яичная производительность. Создать нужный температурный режим и степень влажность поможет система **ПЭД-кулинг**, которая подходит для охлаждения птичника.



Освещение птичника — не просто создание комфортных условий для поголовья, но и необходимая вещь для сохранения их здоровья.

Существует 3 важнейших параметра, которые определяют физическое состояние птицы — продолжительность светового дня, спектральный состав света и освещенность.

Например, для племенной птицы, несушек определенный свет ускоряет зрелость и яичную продуктивность, на бройлеров свет действует немного по-иному. Он управляет активностью птицы.

Правильно организованное освещение улучшает иммунитет, состояние пищеварительной, костной системы, а также состояния здоровья в целом.



Для создания комфортного, приятного и здорового микроклимата в птичнике при клеточном содержании птицы и в автоматических гнездах для родительского стада птицы просто необходима установка **системы пометоудаления**. Ее наличие не только позволяет обеспечить необходимые санитарные условия, климат в помещении, но и использовать помет сразу при удалении в качестве удобрения, так как убирается он с влажностью 65 %. Своевременная уборка помета избавляет помещение от испарения аммиака, а это гарантирует здоровье птиц.



Для эффективной работы и обработки пищевых продуктов используются транспортерные ленты, а в хозяйствах, занимающихся птицеводством, применяют ленты яйцесбора. Они используются для автоматического сбора и позволяют оперативно упаковывать продукцию без дополнительных финансовых и временных затрат. Таким образом, владельцы хозяйств, ферм могут отлично сэкономить на трудоресурсах



В куриных птичниках может использоваться либо напольная пластина, либо подвесная. Для утиных же ферм разработана напольная пластина толщиной 25 мм, чтобы птица могла легко заходить на весы.



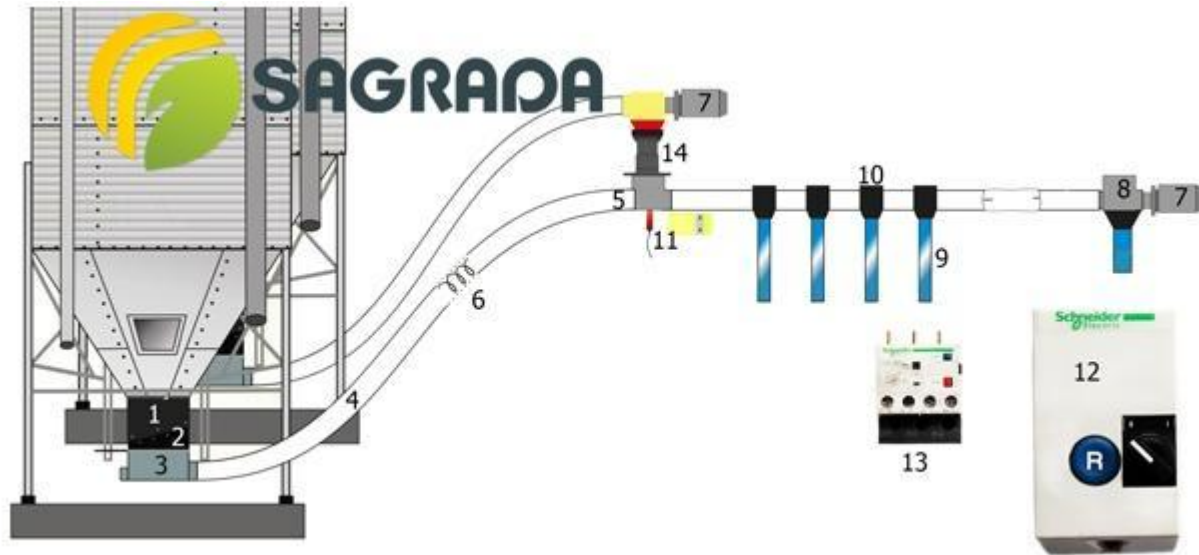


**Совмещенный
универсальный инкубатор
СУ-11700**



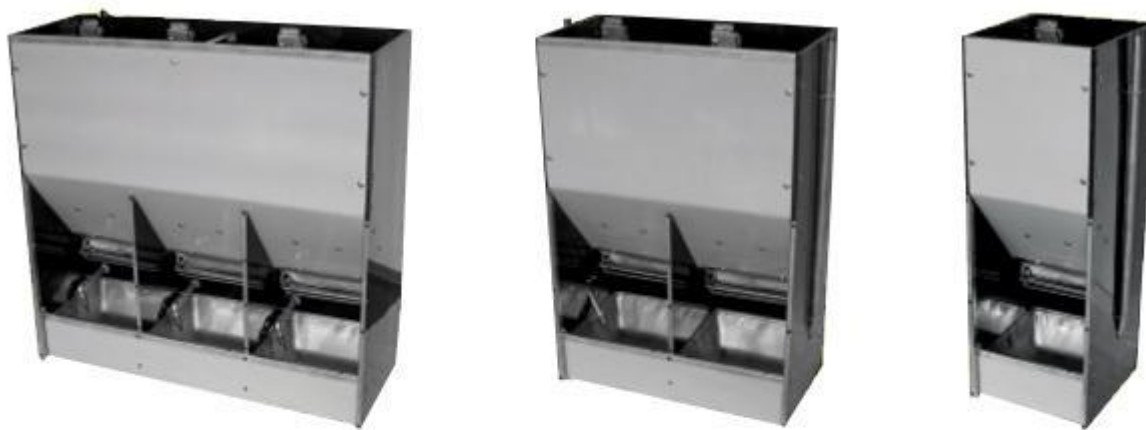
**Инкубаторы
промышленные**

СВИНОВОДСТВО



Автоматическая система кормления:





Модель	Высота	Ширина	Глубина	Высота корыта	Кг/л	Кол-во голов на 1 кормушку
1 АРМ4Т	100	135,5	35	16	173/249	32-50
2 АРМ3Т	100	100,5	35	16	130/187	24-40
3 АРМ2Т	100	67,5	35	16	87/125	16-25
4 АРМ1Т	100	34,5	35	16	43/62	8-12

Если с качеством определиться легко, то в вопросе кормовых потерь важное значение имеет выбор кормушки для молодняка и взрослых свиней.



Использование поилок в РФ позволяет не только обеспечить нужным количеством жидкости поголовье, но и следить за ее качеством.



**Ниппельные
поилки для свиней**



Чашечные поилки
изготовлены из
нержавеющей
стали и, в
зависимости от
размера и формы,
отлично подходят
для поения всех
групп свиней.



Чашечная поилка
для
поросят/свиномато
к

