



Qui sait? "1"

Dans ce jeu, tu dois cliquer sur la
bonne réponse

[Clique ici pour commencer](#)

Quelle est la plus grande gare de Paris ?



La gare du Nord

La gare de l'Est

La gare de Lyon

Quelle est la mer la moins salée du globe ?



La mer de Chine

La mer Baltique

La mer Rouge

Combien de temps, la lumière du soleil met-elle pour atteindre la terre ?



15 minutes

30 minutes

8 minutes

Quel monument parisien se trouve au centre de la cour Napoléon ?



La pyramide du Louvre

Le Panthéon

L'obélisque de la Concorde

Quelle est la couleur de fond du drapeau olympique ?



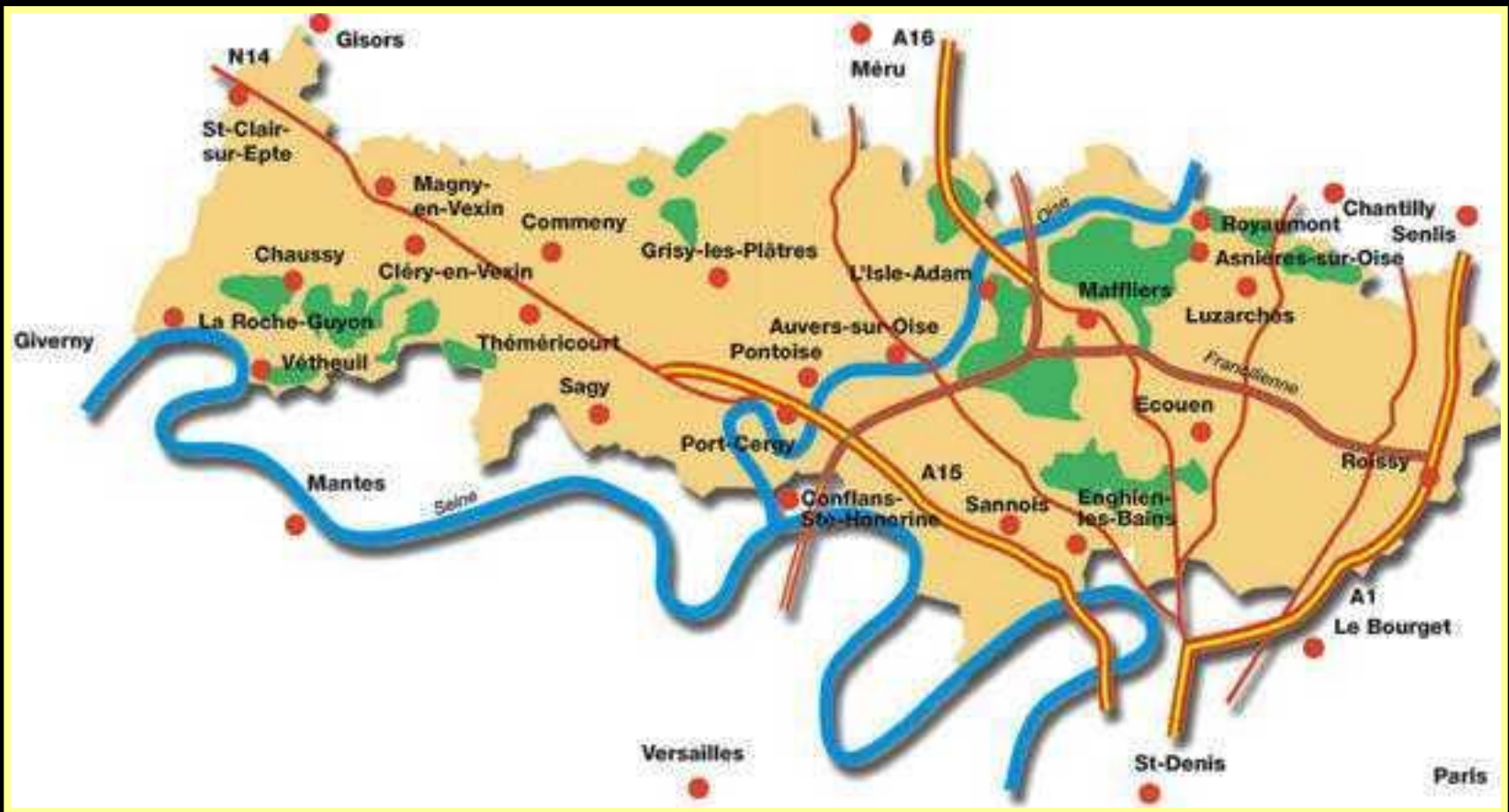
Bleu

Blanc

Jaune

Vert

Dans quelle ville du Val d'Oise s'est écrasé le concorde en 2000 ?



Le Bourget

Roissy

Écouen

Gonesse

Dans quelle île se trouve la ville de Catane ?



La Corse

La Sicile

Malte

Le Cap-Vert

Qu'est-ce qui est fait de sable, de soude et de chaux ?

Le verre

Le ciment

Le plâtre

Quelle est la capitale de la Mauritanie ?



Nouadhibou

Zouerate

Nouakchott

Dans quel pays l'Escaut prend-il sa source ?



La Suisse

L'Allemagne

La France

La Belgique

Combien de marches faut-il monter pour atteindre le premier étage de la tour Eiffel ?



206

306

406

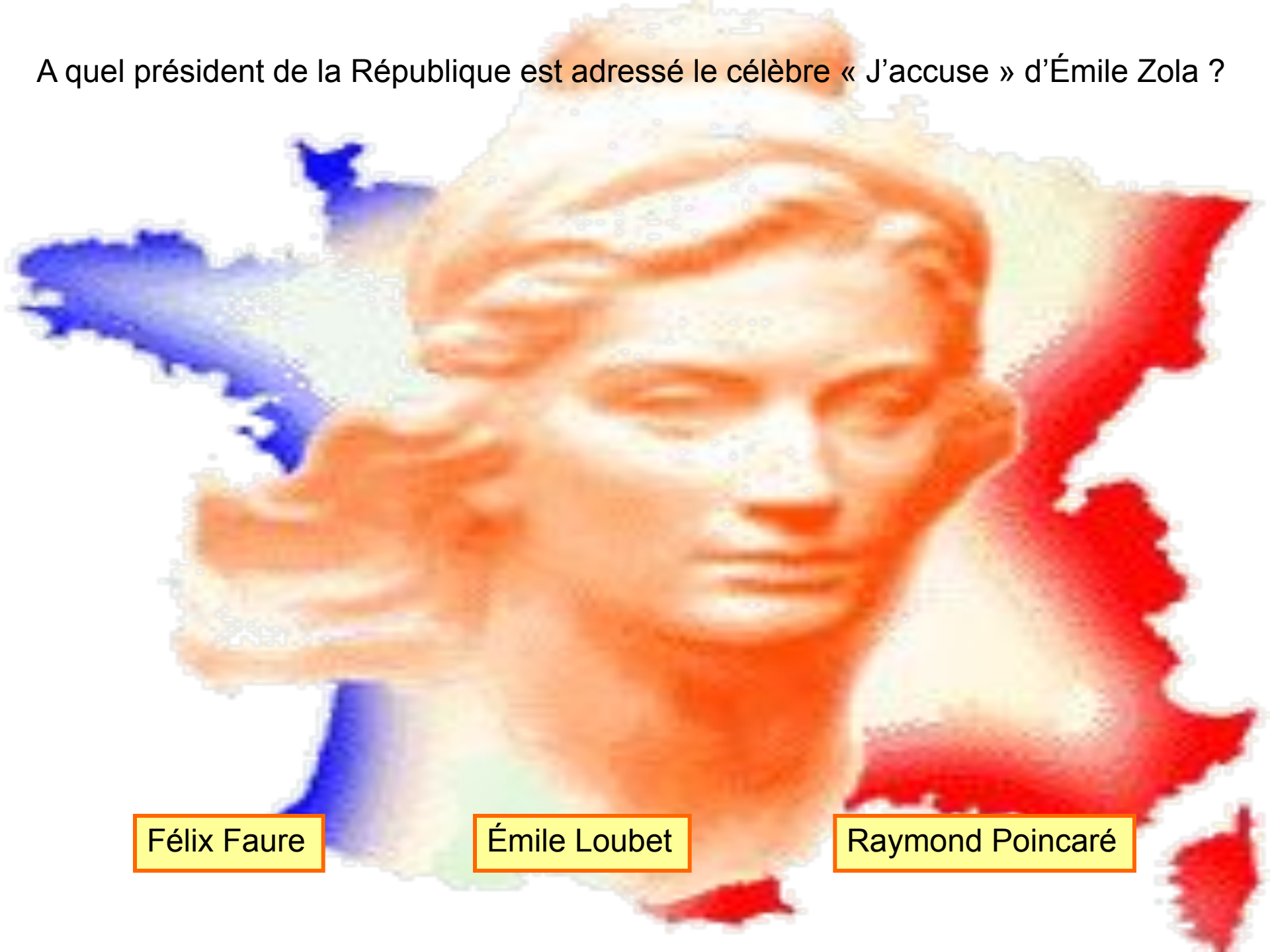
506

A quel président de la République est adressé le célèbre « J'accuse » d'Émile Zola ?

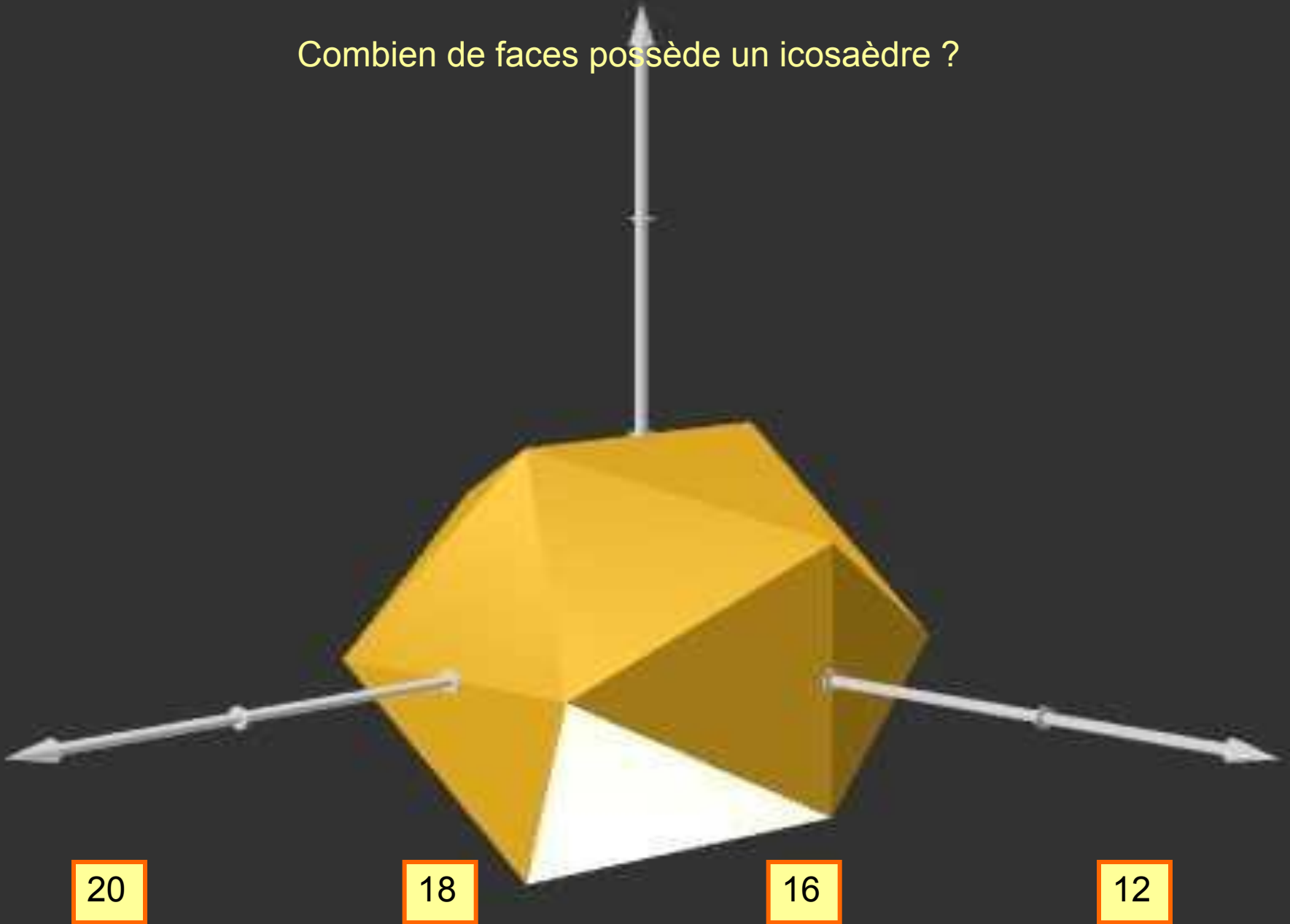
Félix Faure

Émile Loubet

Raymond Poincaré



Combien de faces possède un icosaèdre ?



20

18

16

12

Qu'est-ce que le bérubéri ?



Une boisson

Un piment

Une maladie

Quel roi de France créa la Légion étrangère ?



Louis XIII

Louis XIV

Louis Philippe

Combien y a-t-il d'alvéoles dans une balle de golf ?



84

384

434

Quel nom donne-t-on au chef suprême de l'empire islamique ?

Le calife

L'imam

L'ouléma



Quel est le plus vaste des grands lacs américains ?



Alaska

Canada

Etats-Unis

Mexique

Le lac Ontario

Le lac Huron

Le lac Supérieur

Qui réside à l'hôtel de Lassay ?

Le premier ministre

Le président du Sénat

Le président de l'Assemblée nationale

Qui pond dans les frayères ?



Les poissons

Les tortues

Les grenouilles


De quel port, le phare du Planier signale-t-il l'entrée?



Bordeaux

Marseille

Toulon



Quel océan baigne les îles
du Ponant?

L'océan Atlantique

L'océan Pacifique

L'océan Indien

Quel oiseau est l'emblème de la gaieté



La mésange

Le rossignol

Le pinson

En quelle langue les Évangiles ont-ils été écrits?

A manuscript page featuring a large, ornate initial letter 'A' in green and gold, decorated with intricate patterns. The text is written in a Gothic script. The initial 'A' is positioned on the left side of the page, with the text starting from the second line.

AB
S
SE
RE
TRA
TUR
SEMI

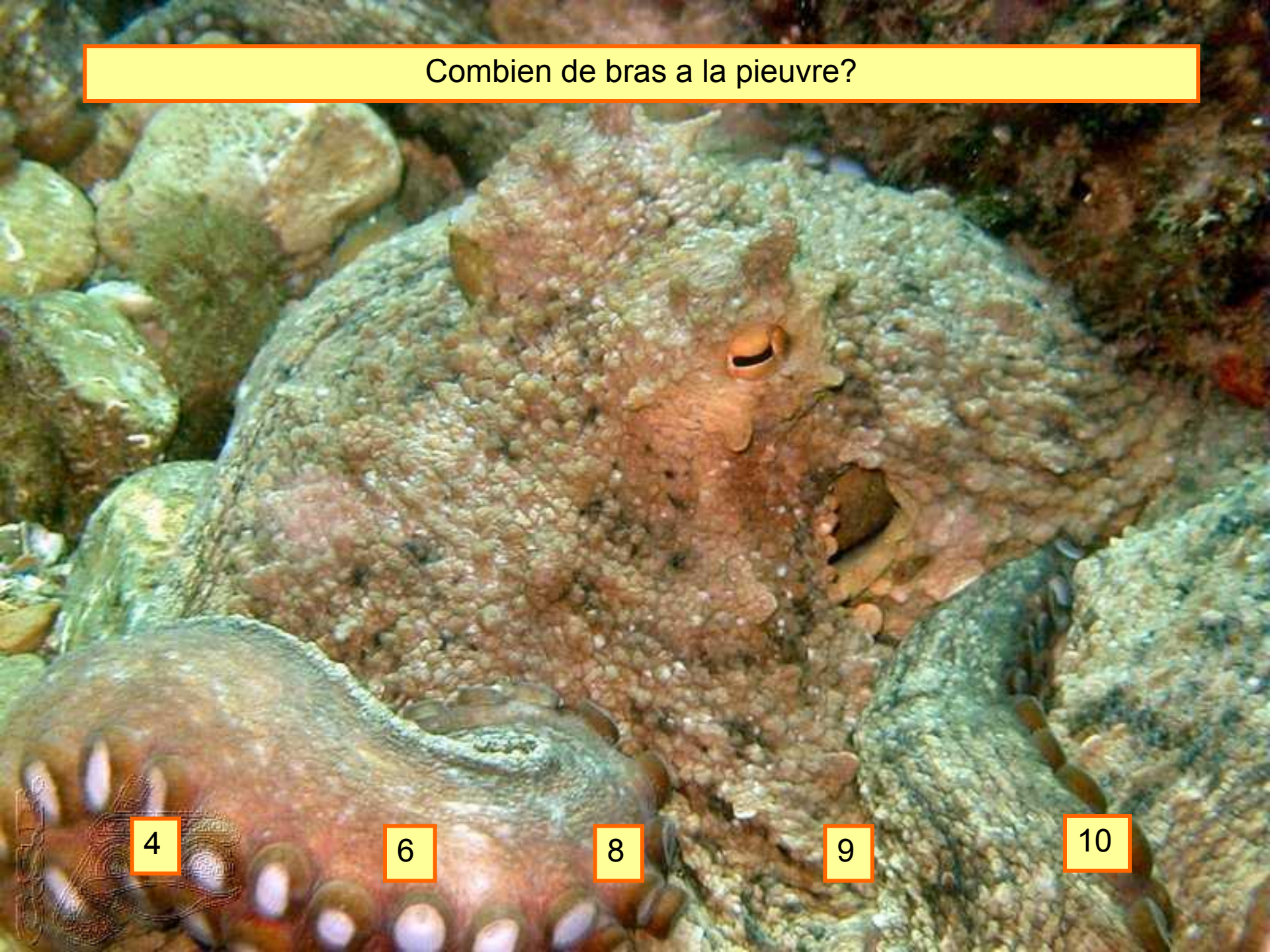
SIRUMTAD EU
BIERUSO HOIS
CRIBAE ET FAW
DICEUTISQUA
DISCIPO LITUI
NSGREDIUM
TRADITIONE
ORU;

En hébreu

En grec

En latin

Combien de bras a la pieuvre?



4

6

8

9

10

Quel est le nom actuel de la place où Louis XVI a été exécuté?



Place de la Concorde

Place de la Bastille

Place du châtelet

De quel arbre tire-t-on l'essence de térébenthine?

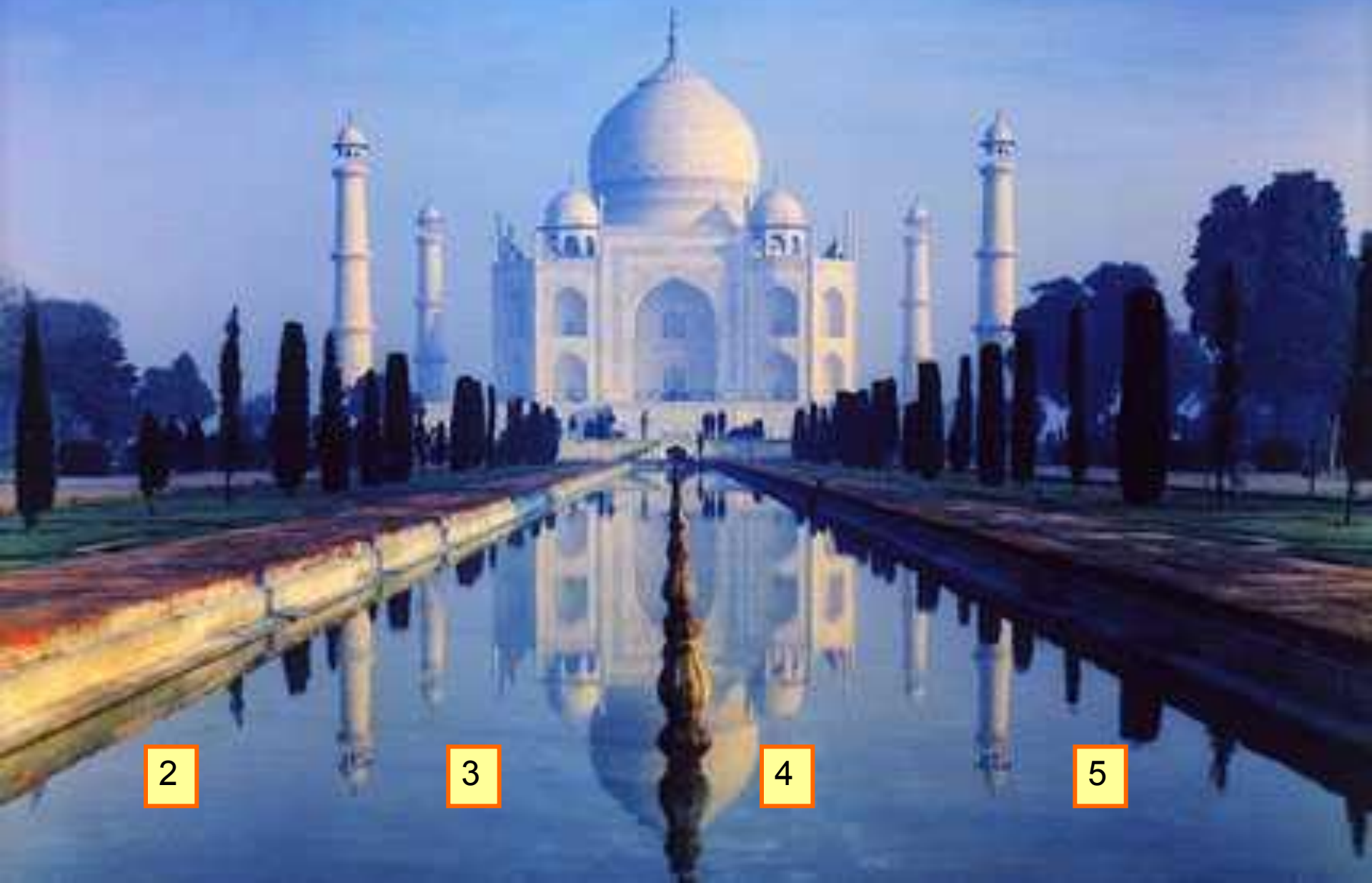
Le pin

L'érable

Le bouleau



Sur les 7 merveilles du monde, combien se trouvaient en Grèce?



2

3

4

5

En quelle année est né le « nouveau franc »?



1958

1960

1962

A quel pays appartient l'île de Gozo?



A la Grèce

A Malte

A la Chine

Combien l'Institut de France compte-t-il d'académies?



4

5

6

Quelle est la plus vaste commune de France?



Arles

Antibes

Paris


En quelle année, Hongkong a été rétrocedé à la Chine?



1994

1997

2000



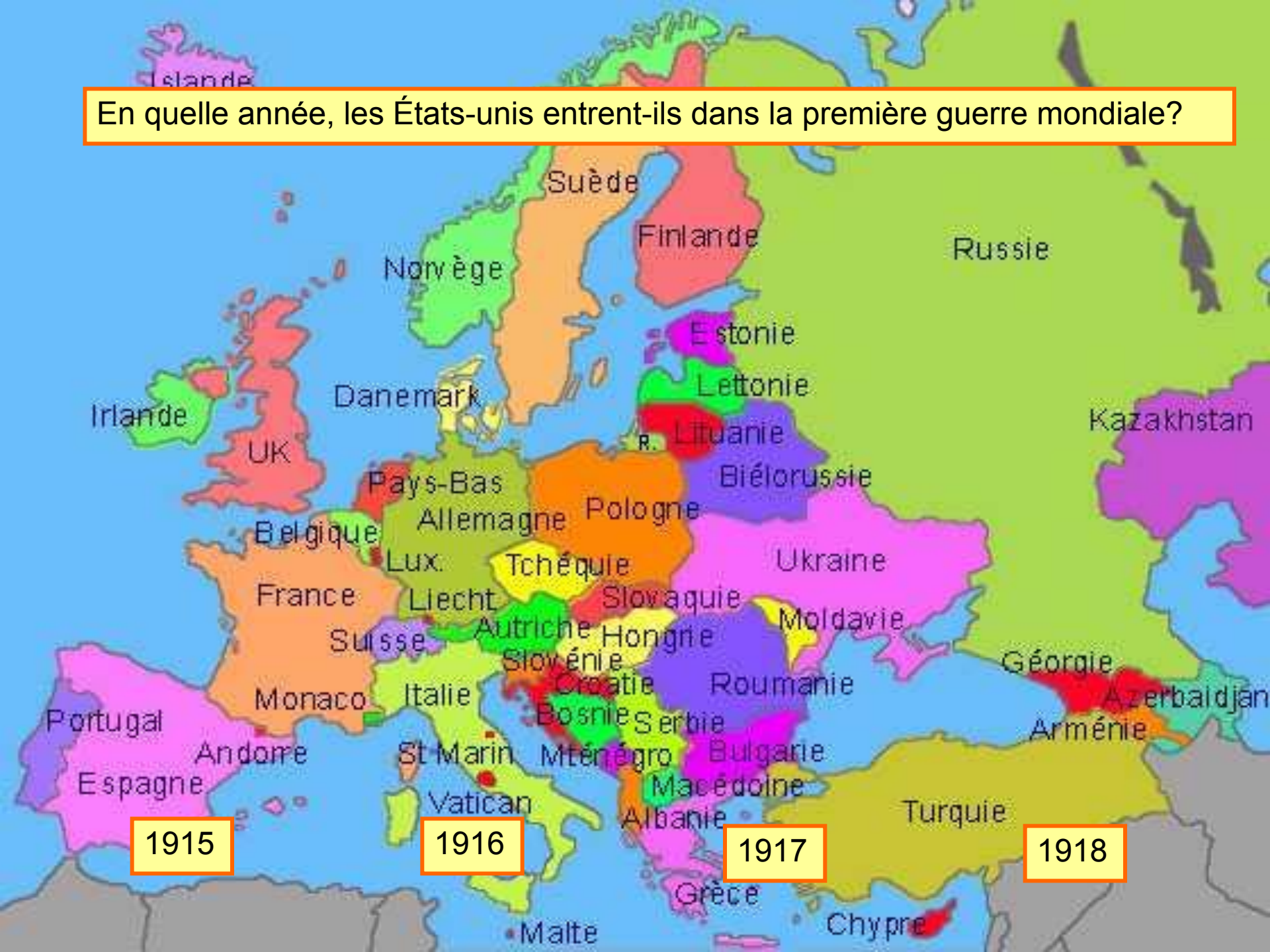
A qui les Américains ont-ils acheté la Floride
en 1819 ?

A la France

Au Portugal

A l'Espagne

En quelle année, les États-unis entrent-ils dans la première guerre mondiale?



Quel animal est l'emblème des salins du midi?



La baleine

L'orque

Le dauphin

Dans quel massif se trouve le Grand Paradis?

Le Massif Central

Les Pyrénées

Les Alpes



Combien de fois le Général de Gaulle a-t-il dissous l'Assemblée Nationale?



0

1

2

3



Bonne
journée