

Яндекс Директ

Что это такое?
С чем его едят?

Как это выглядит?

Яндекс

аспирантура вгу — 91 тыс. ответов



Найти

Поиск

Исправлена опечатка «**аспиранутра** вгу»

Яндекс.Директ

Картинки

Помощь с диссертациями и Защитой – Опыт 13 лет

Аспирантура ВШМ СПбГУ

gsom.spbu.ru ↗ **Адрес и телефон**

Видео

Реклама dissertations-1.com

Успешная научная карьера. Бюджетные места. Зарубежные стажировки.

Карты

Разработка на заказ. Помощь с продвижением в Советах. Scopus.

Общежитие

Контактная информация · +7 (909) 154-85-85 · пн-вс 9:00-23:00 18+

Маркет

Управление докторантурой и аспирантурой. Воронежский...

Разместить объявление по запросу «аспирантура вгу» — **225** показов в месяц

Ещё

aspirant.vsu.ru ▼

Все объявления по этому запросу

Воронежский государственный университет. **Аспирантура ВГУ.**

Аспирантура

Воронежский государственный университет. **Аспирантура ВГУ.**

Контакты

Тел. +7(473) 220-87-23 (к.240)
Начальник отдела **аспирантуры...**

[Образцы документов](#)

[Общие положения](#)

Что это такое?

это инструмент для размещения контекстных рекламных объявлений на страницах Яндекса, на сайтах-участниках Рекламной сети и внешних сетей. Реклама в Яндекс.Директе размещается с оплатой за клик по объявлению, а не за его показ.

Почему это хорошо?

- Только целевые клиенты



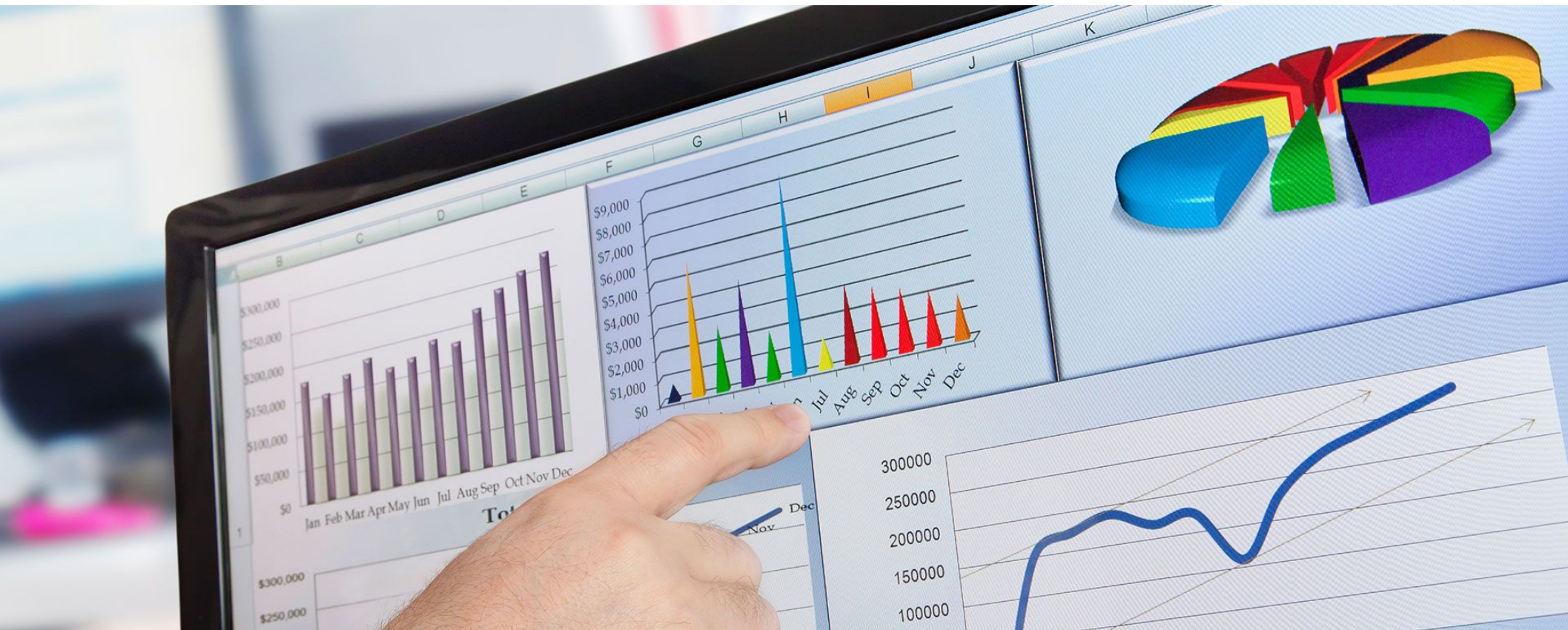
Почему это хорошо?

- Плата ТОЛЬКО за переходы на сайт



Почему это хорошо?

- Полная статистика по клиентам и посещениям



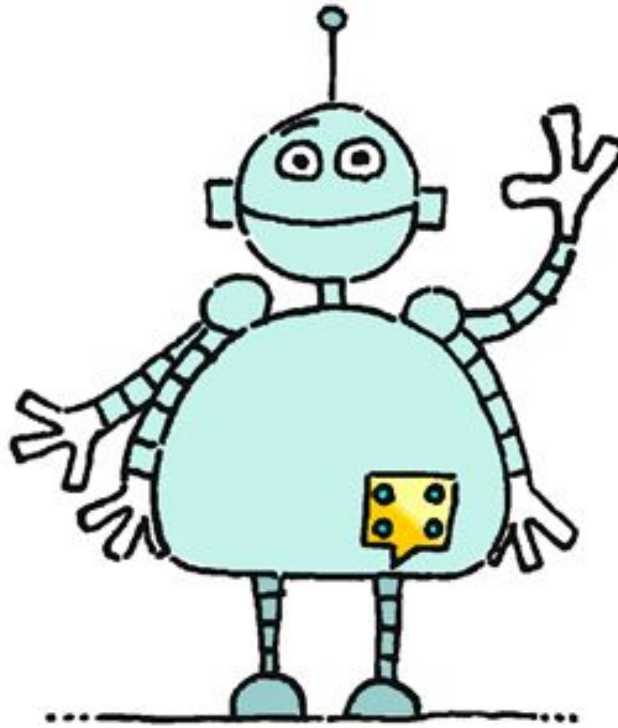
Почему это хорошо?

- Быстрое привлечение клиентов



Почему это хорошо?

- Автофокусировка объявлений



Основные термины Директа

- Количество переходов по объявлению
- Показы
- $CTR = \text{количество кликов} / \text{количество показов} * 100\%$
- Общие затраты
- $\text{Цена клика} = \text{общие затраты} / \text{количество кликов}$
- Яндекс Метрика
-