

КЛАСС РАКООБРАЗНЫЕ

7 класс зоология

КЛАСС РАКООБРАЗНЫЕ

- Ракообразные -водные членистоногие, дышащие с помощью жабр.
- Тело расчленено на сегменты и состоит из нескольких отделов:
 - - головы
 - - груди
 - - брюшка
либо
- Головогруды
- брюшка

- Покровы тела содержат хитин, а у некоторых они укреплены углекислым кальцием
- Известно около 30 тыс. ракообразных, длина тела их разнообразна: от долей мм до 80 см.
- Ракообразные распространены в морях и пресных водоемах. Немногие, например: мокрица и пальмовый вор, перешли к наземному образу жизни

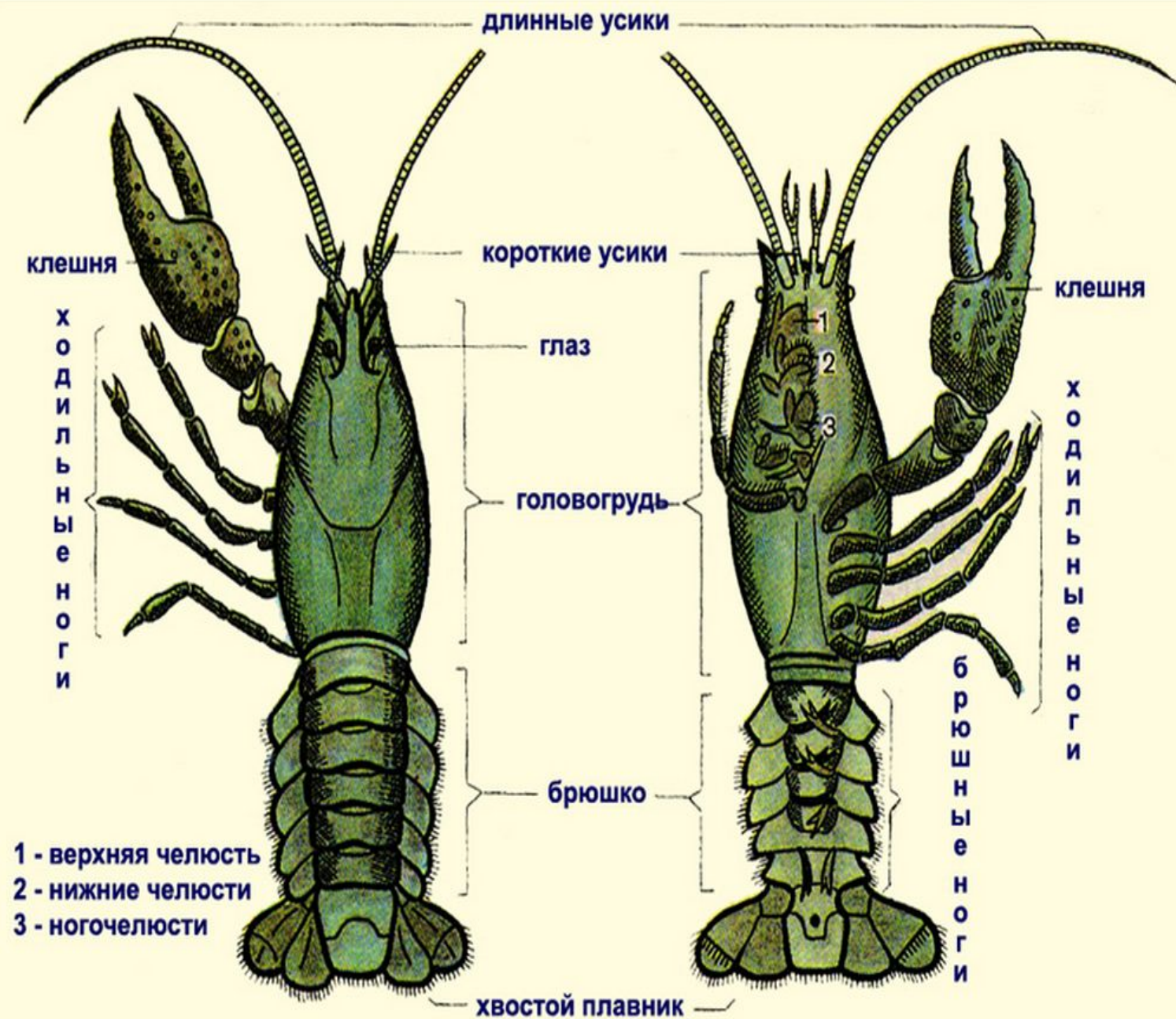


ОБРАЗ ЖИЗНИ И ВНЕШНЕЕ СТРОЕНИЕ

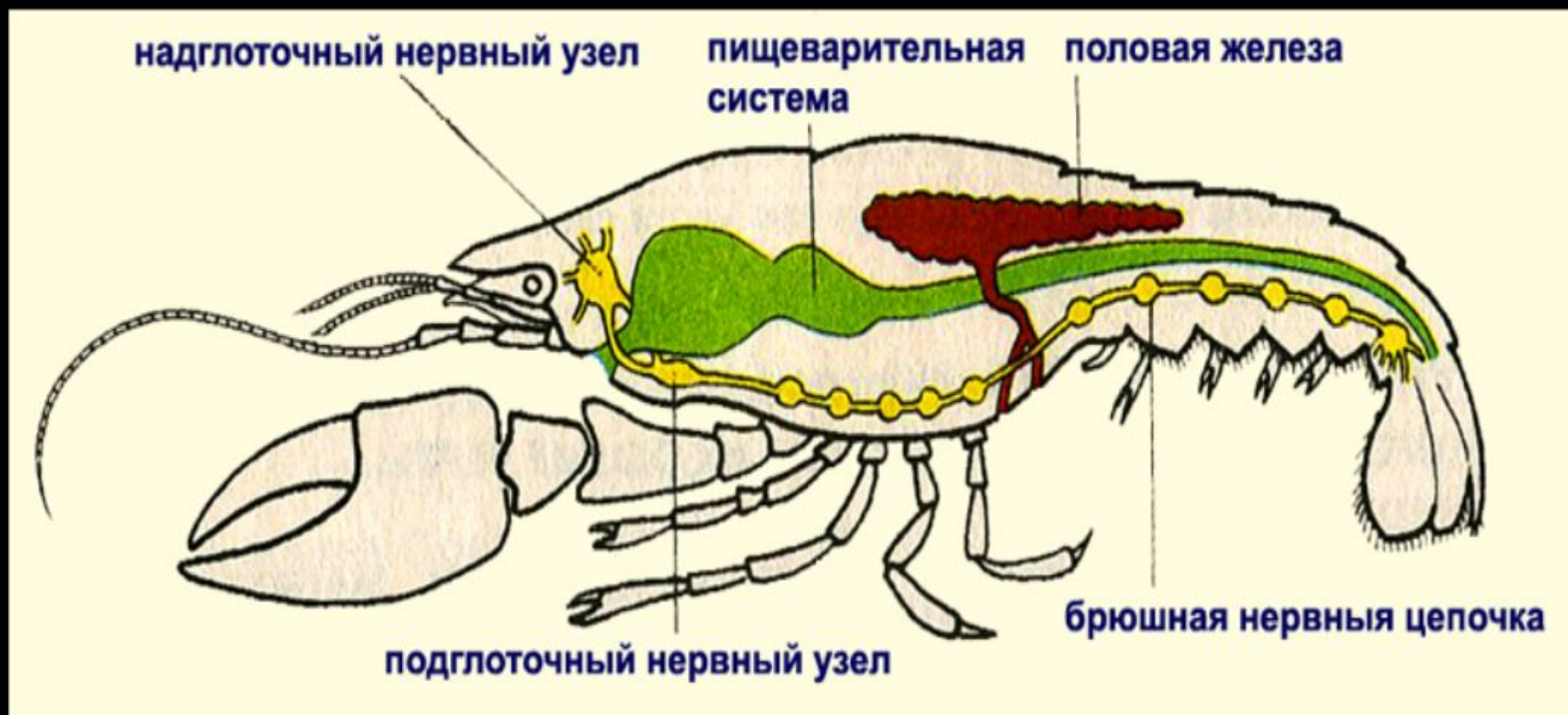
- Речной рак обитает в различных пресных водоемах с чистой водой: речных заводях, озерах, прудах
- Днем раки прячутся под корнями корягами, корнями прибрежных деревьев, в вырытых ими самими в мягком дне норках
- В поисках корма они покидают свои убежища в основном ночью
- Рак всеяден, может питаться живой добычей и мертвыми остатками живых организмов

ВНЕШНЕЕ СТРОЕНИЕ

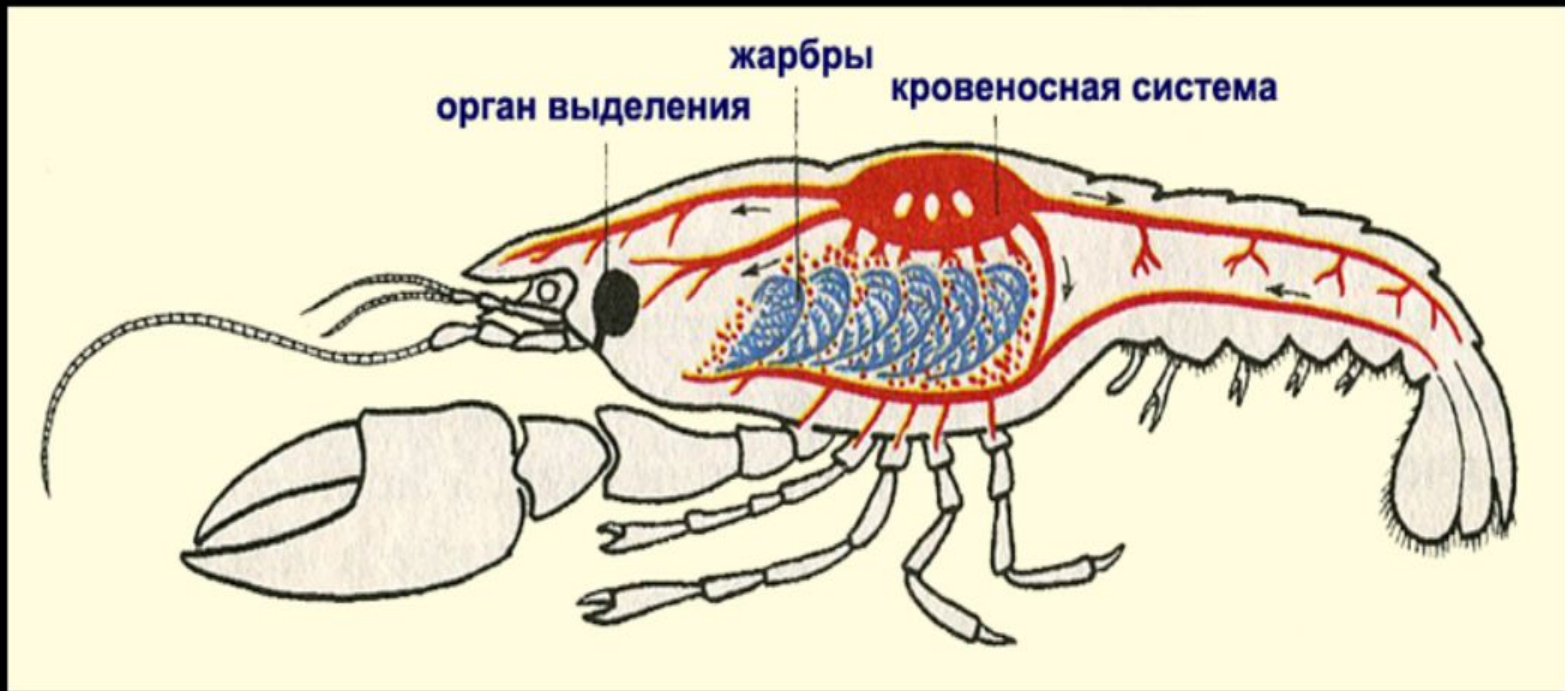
- Глаза расположены на подвижных коротких усиках
- Длинные усики орган осязания и обоняния
- Ротовые органы: верхние челюсти, нижние челюсти, ногочелюсти
- Имеет пять пар грудных членистых ног: клешни, ходильные
- На брюшке имеются 4 пары коротких брюшных плавательных ножек
- Брюшко заканчивается хвостовым плавником



Внешнее строение речного рака



**Внутреннее строение речного рака.
Пищеварительная, нервная и половая системы**



**Внутреннее строение речного рака.
Кровеносная и выделительная системы**

КРОВЕНОСНАЯ СИСТЕМА РЕЧНОГО РАКА

Незамкнутого типа

Есть гемолимфа

Есть сердце

НЕРВНАЯ СИСТЕМА РЕЧНОГО РАКА

Головной мозг (надглоточный нервный узел)

Подглоточный нервный узел

Окологлоточное нервное кольцо (объединяет 2 узла)

Брюшная нервная цепочка с парой узлов в каждом сегменте

НЕРВНАЯ СИСТЕМА

- Органы чувств развиты хорошо - усики (осязание, химическое чувство);
- Глаза сложные, зрение мозаичное;

ПОЛОВАЯ СИСТЕМА

Половой диморфизм выражен хорошо

У самок головогрудь шире брюшка

Половые железы в головогрудь

Половые железы имеют парные протоки на последнем сегменте

ИКРА НА БРЮШКЕ РЕЧНОГО РАКА



ЛИНЬКА РЕЧНОГО РАКА

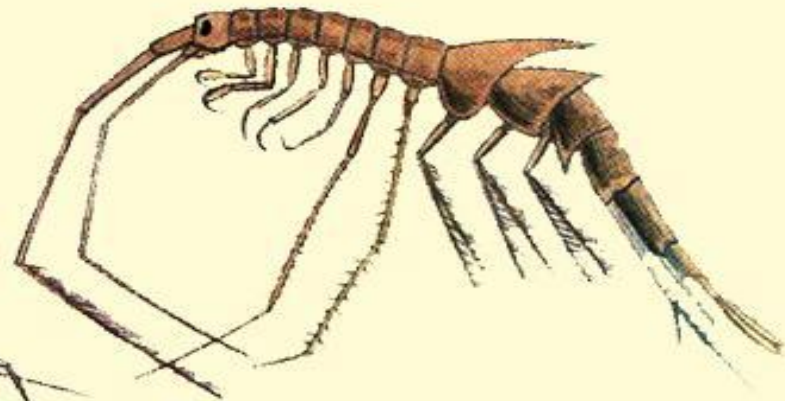


МНОГООБРАЗИЕ РАКООБРАЗНЫХ

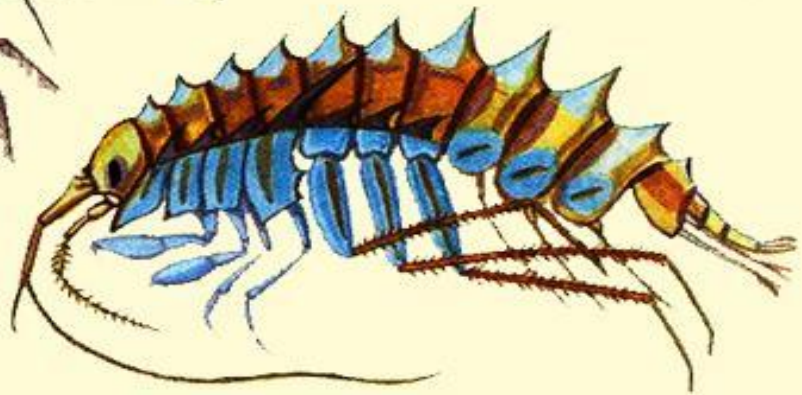
евлиногаммарус



макрохентопус



капрелла



акантогаммурус

МНОГООБРАЗИЕ РАКООБРАЗНЫХ



МНОГООБРАЗИЕ РАКООБРАЗНЫХ

