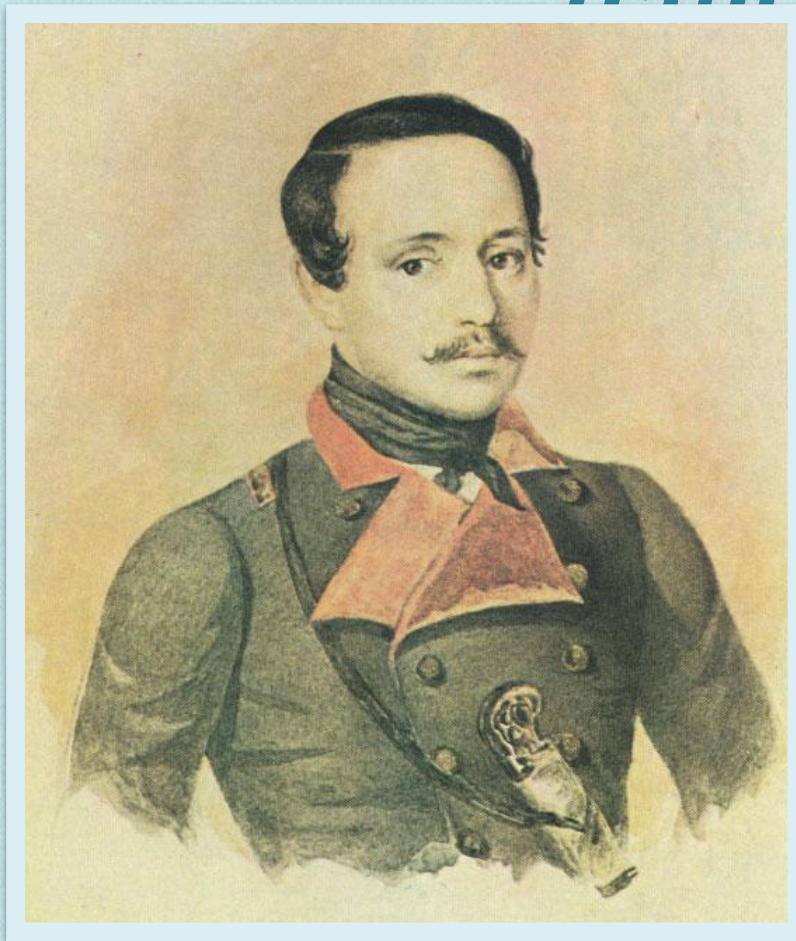


М.Ю. Лермонтов. Стихотворение «Три пальмы»



К уроку литературы.
Колотухина Е.В.

Проверка д/з

1. Выразительное чтение стихотворения «Тучи» наизусть.
2. Кто автор данного стихотворения?
3. Назовите произведения Лермонтова, которые вам нравятся.





Пальма - священное дерево, название которого встречается ещё в Библии. Символизирует вечную жизнь (вечнозелёное), вечность природы, красоту.

**Выразительное чтение
стихотворения «Три пальмы» (1838)**



Подзаголовок.

1. Какую роль играет подзаголовок?
2. Приметы какого жанра есть в этом стихотворении?

Баллада - стихотворный рассказ на легендарную или историческую тему, где реальное нередко сочетается с фантастическим.

План анализа стихотворения

- 1. Реально – биографические факты (где, когда, кем написано...).**
- 2. Жанровое своеобразие. Вид (пейзажная, любовная, философская...лирика).**
- 3. Идейное своеобразие:**
 - а) тема,**
 - б) основная мысль,**
 - в) эмоциональная окраска, чувства, выраженные в стихотворении,**
 - г) впечатления от стих-я.**
- 4. Структура стих-я:**
 - а) основные образы,**
 - б) основные изобразительные средства (эпитеты, сравнения, метафоры, олицетворения, гиперболы, аллегория).**
 - в) особенности стилистики, размер.**
- 5. Вывод.**

Анализ стихотворения «Три пальмы»

план разбора стихотворения	анализ стихотворения
1. Реально-биографический комментарий	стих-е написано о священном дереве пальме Лермонтовым в 1838 году
2. Жанровое своеобразие	восточное сказание. Философское произведение.
3. Идейное содержание: а) тема б) основная мысль в) эмоциональная окраска, чувства, выраженные в стихотворении г) впечатление от стихотворения	<ul style="list-style-type: none">- о гордых пальмах, караване, последствиях соприкосновения человека и природы;- показать чёрствость, жестокость человека по отношению к природе;- возвышенность, гордость, недовольство, веселье, радость, печаль, тоска, безнадёжность.- (написать самостоятельно на

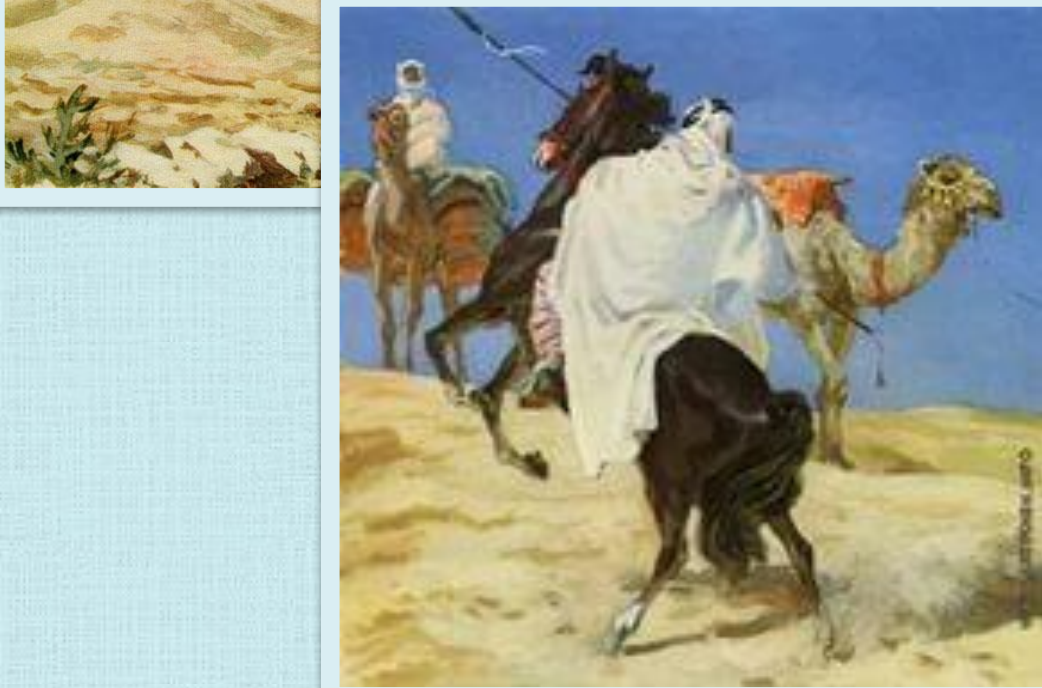
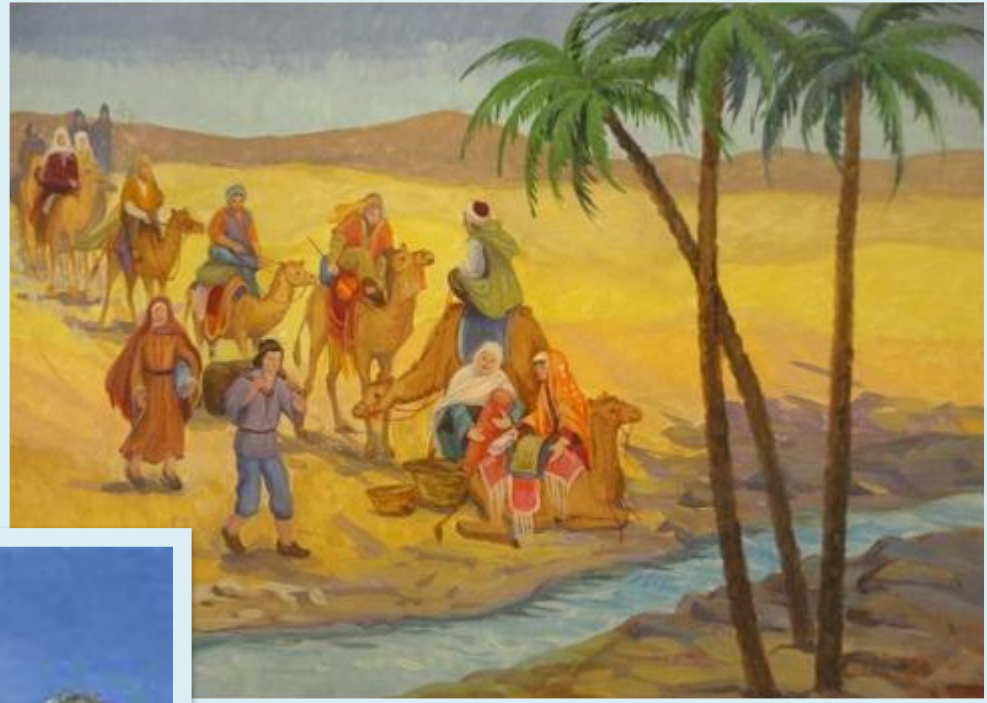
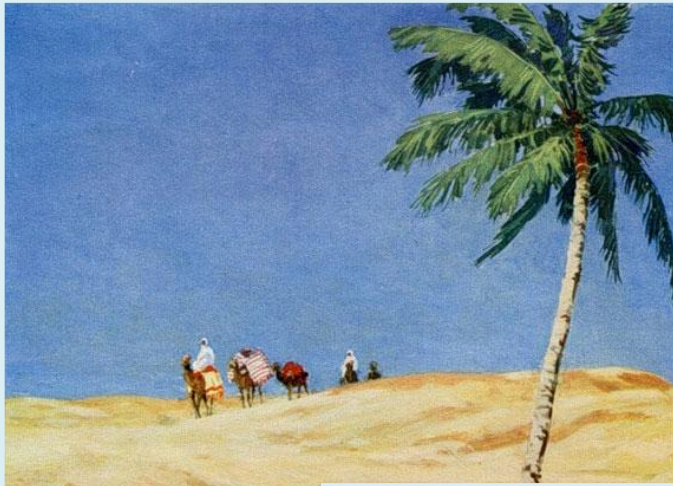
Стихотворные размеры

СТИХОТВОРНЫЙ РАЗМЕР	КЛЮЧЕВОЕ СЛОВО	СХЕМА	ПРИМЕР
хорей	мо́ре	/ — —	/ Бу́ря мгло́ю небо́ кроет...
ямб	земля́	— / — —	Вечо́р, ты́ помни́шь, вью́га зли́лась....
дактиль	зо́лото	/ — — — — —	Тучки́ небесны́е, вечны́е странни́ки!..
амфибрахи́й	желе́зо	— / — — / —	В песчаных́ степях́ аравийской́ земли́ // Три́ гордые́ пальмы́ высоко́ росли́... /
анapest	серебро	— — — — — —	Не грусти́, доро́гая соседка́...

Определение размера стихотворения «Три пальмы»

1. Разбиваем слова на слоги в двух строках.
2. Поставим ударение в словах.
3. Рассмотрим повторяющийся рисунок, «орнамент» в строке.
4. Определяем вертикальной чертой детали орнамента
5. Определяем размер.

Анализ стихотворения



Словарная работа

Аллитерация – повторение однородных согласных звуков:

**До корням упругим топор застучал,
И пали без жизни питомцы столетий.**

- С какой целью употреблена аллитерация в данных строках?



Д/З

1. Доделать письменно анализ стихотворения (по предложенной схеме)
2. Отрывок стихотворения наизусть.
3. Принести дубовый листочек (гербарий или рисунок)



Использованная литература:

1. И.Л. Челнышева. Литература. 6 класс. Планы- конспекты уроков. – Р.-на-Дону, 2015.
2. Н.В. Егорова. Поурочные разработки по литературе. 6 кл.: М., ВАКО, 2014.
3. Фонохрестоматия: <http://muzofon.com/search>