

Өкпе артерияларының окклюзиясы дәрежесі бойынша:

1. Шамалы – қан тамыр өрімінің жалпы алаңының 30%
2. Орташа – 30-50%
3. Көлемді – 50% жоғары
4. Аса көлемді – 70% жоғары

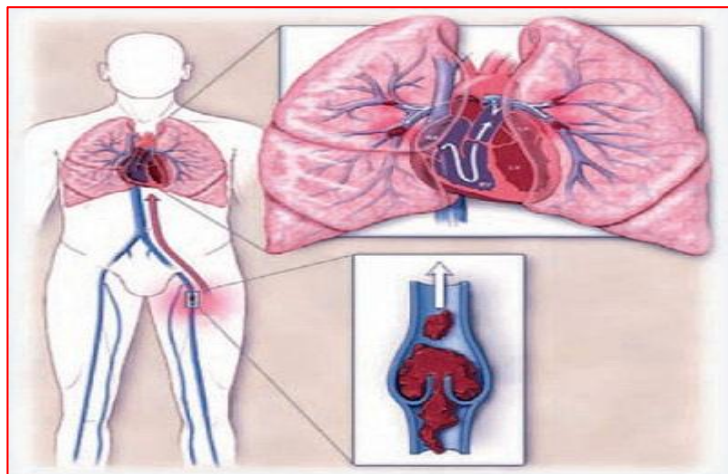
Шағымдар

Тыныс бұзылысы
Ауру сезімі (плевральді)
Ауру сезім (Кеуде арты)
Жөтел
Естен тану жағдайы

Симптомдар

Тахипноэ > 20/мин
Тахикардия > 100/мин
Цианоз
Қызба (> 38,5С)

Өкпе артериясының тромбоэмболиясы (ӨАТЭ) – өкпе артериясы негізгі бағаны немесе тармағының кенеттен эмболмен (тромбпен) бітелуінен өкпе паренхимасында қанайналымның тоқтауын айтады.



Диагностика

Шағымы

Д-димер деңгейін-анықтау
ЭКГ

КТ-ангиопульманография
Өкпе қантамырларына ангиография
Вентиляционды-перфузионды
сцинтиграфия
Төменгі терең венаға УДЗ

Этиология

Веналық іркілу

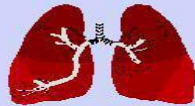
Қантамыр зақымдалуы

Қан ұйығыштығы жоғары

Емі

- Антикоагулянтты терапия : (гепарин в/і)
- Наркотикалық, наркотикалық емес анальгетик в/і: *ауру сезімі, ентігу*
- Инфузионды терапия: *гипотензия, оң қарыншалық жеткіліксіздік*
- Оттегі терапиясы: *гипоксия*
- Эуфиллин в/і: *бронхоспазм*

ӨАТЭ жіктелуі
Кіші –қантамыр өрімінің жалпы алаңы 25
Субмассивті-50



КЛАССИФИКАЦИЯ ТЭЛА PROSOSUD.RU

- **Малая** - редукция 25% сосудистого русла
- **Субмассивная** - 50% сосудистого русла
- **Массивная** - > 50% сосудистого русла
- **Смертельная** - > 75% сосудистого русла

Диагностика

Шағымы

Д-димер деңгейін-анықтау

ЭКГ

КТ-ангиопульманография

Өкпе қантамырларына ангиография

Вентиляционды-перфузионды сцинтиграфия

Төменгі терең венаға УДЗ

- Клиникалық көрінісі Объективті
- Шағымы Тах
- Ентігу Тах
- Жүрек қағуМойын венасын
- Кеудеде ауру сезімі гипоте
- Үрей, қорқыныш Цианоз
- Жөтел
- Қан түкіру
- Қызба

Клинические проявления

Жалобы	Объективно
➢ Одышка –90%	✓ Тахипное
➢ Сердцебиение – 86%	✓ Тахикардия
➢ Боли в груди – 80%	✓ Акцент II т на
➢ Тревога,страх – 70%	✓ Набухание ш вен
➢ Кровохаркание – 34%	✓ Гипотензия
➢ Кашель - 30%	✓ Бледность,ци
➢ Потеря сознания – 24%	✓ Шум трения
➢ Лихорадка –15%	✓ Хрипы в легк
	✓ Потеря созна

Тромбоэмболия лёгочной артерии (ТЭЛА) — закупорка лёгочной артерии или её ветвей тромбами, которые образуются чаще в крупных венах нижних конечностей или таза (эмболия).

Емі

Антикоагулянтты терапия : (гепарин в/і)

Наркотикалық, наркотикалық емес анальгетик в/і: *ауру сезімі, ентігу*

Инфузионды терапия: *гипотензия, оң қарыншалық жеткіліксіздік*

Оттегі терапиясы: *гипоксия*

Эуфиллин в/і: *бронхоспазм*

