

Арочное

моделирование

ногтей 2018

от **Cosmoprofi**

Инструктор : Виктория Кучма.



Содержание курса :

• Аллергия на материалы

- - причины возникновения
- - как избежать

• Химия материалов

- - виды гелей
- - совместимость гелей

• Отслойки

- - причины
- - как избежать

• Формы для арочного моделирования

- - виды постановок форм
- - секрет самой быстрой и лёгкой постановки формы



Содержание курса:

Виды выкладки материала

- моделируем арку
- быстрая техника выкладки в 1 каплю
- ремонт сломанных ногтей/углов без перенаращивания

Сокращаем время на опиле

- техника пилкой «на миллион!»
- аппаратный опил все «ЗА» и «ПРОТИВ»

Френч

- эффект «выкладного/аквариумного» френча
- рисуем идеальный френч

ТОП

- какой выбрать, как правильно использовать
- возможные ошибки и проблемы



АЛЛЕРГИЯ НА МАТЕРИАЛЫ

Причины:

- работа без маски , без перчаток , без пылесборника
- плохо проветриваемое помещение
- работа с неизвестными производителями гелей
- работа с кислотными материалами с запрещёнными составами

Как избежать ?

- работать в маске и перчатках , использовать вытяжку
- проветривать помещение каждый час.
- при работе с материалом избегать попадание на кожу!
- не трогать глаза с пылью на руках!
- работать только качественными , проверенными материалами
- требовать у производителя сертификат качества
- читать реальные отзывы.



Химия материалов виды гелей :

Твердые UV /LED гели

- применяются для моделирования и укрепления ногтей
- требуют особых навыков моделирования
- не размачиваются жидкостями
- низкое содержание в составе каучуков и смол.



Химия материалов виды гелей :

- Мягкие BiO /Shellac/каучуковые гели
- -применяются для укрепления Н.П
- -размачиваются жидкостью
- -не требуют особых навыков нанесения
- -высокое содержание в составе смол



Какие же гели с какими совместимы ?

Пример:

- Промажу Н.П твёрдым гелем для лучшей носки гель-лака.
- Завершу топом для геля покрытие ногтей при гель-лаке.
- Нарисую гель-краской френч при гель-лаке

Ваши примеры:

ОШИБКА!

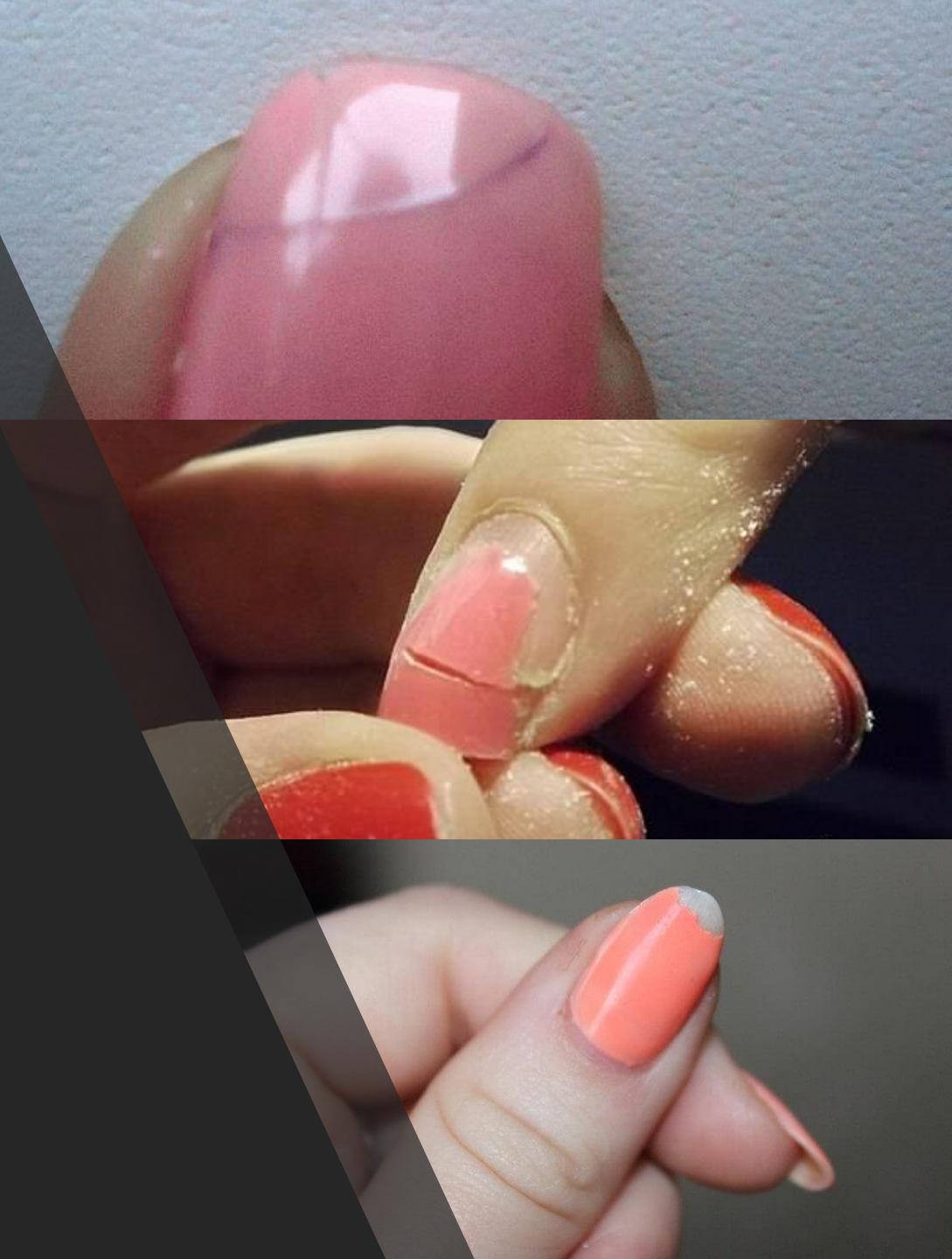
при обычном нанесении базы , носка любого варианта будет не более 3-х дней !

ПОЧЕМУ?

Т. к не была выстроена стрессовая зона и Н.П осталась подвижна , гель «разбивается» или просто скалывается из-за недостаточной эластичности и тонкого слоя .

**НА ГРАММОТНО ВЫСТРОЕННЫХ НОГТЯХ
НОСИТСЯ ВСЁ БЕЗ ИСКЛЮЧЕНИЯ!**

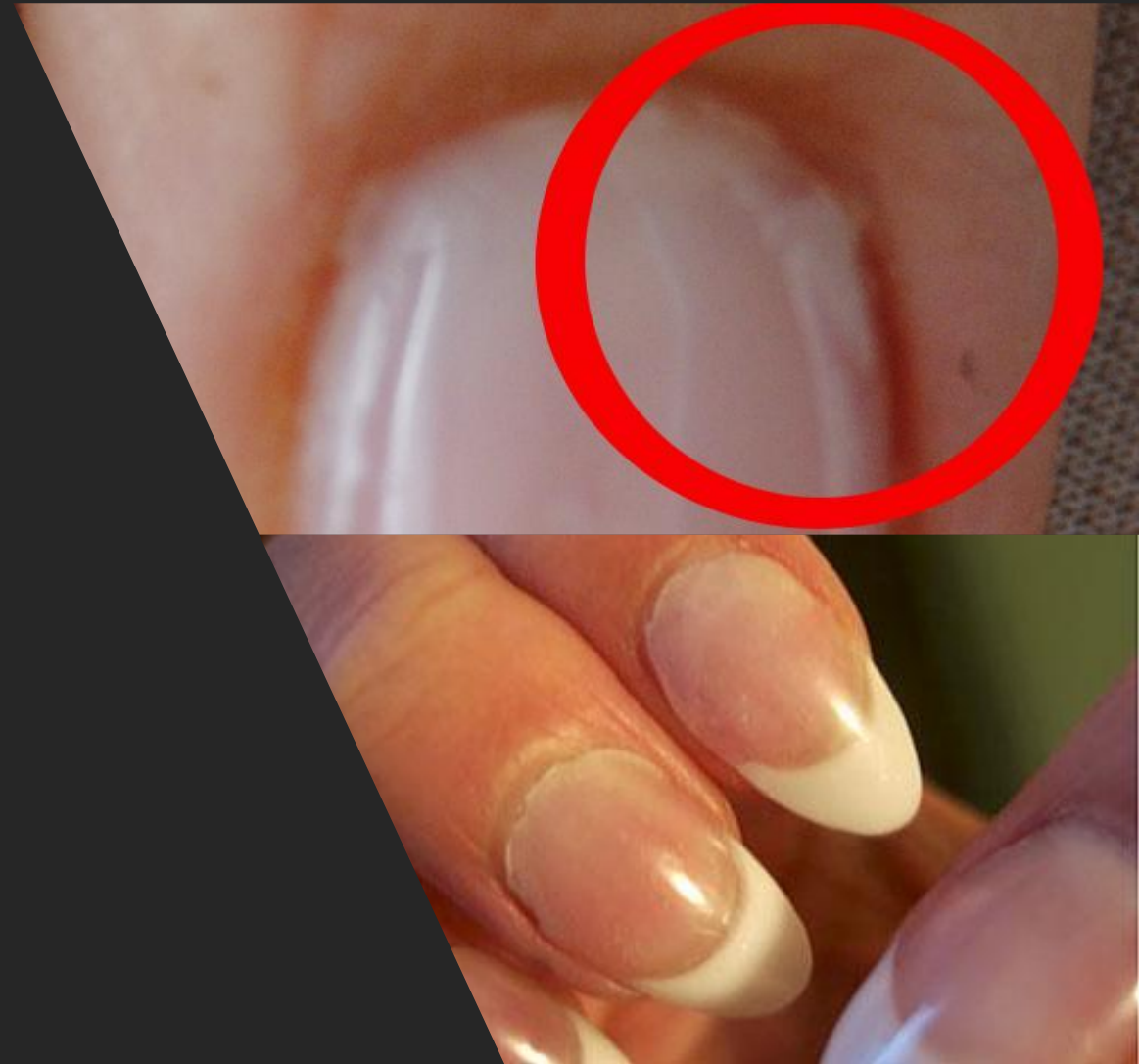
Важно работать качественной продукцией !

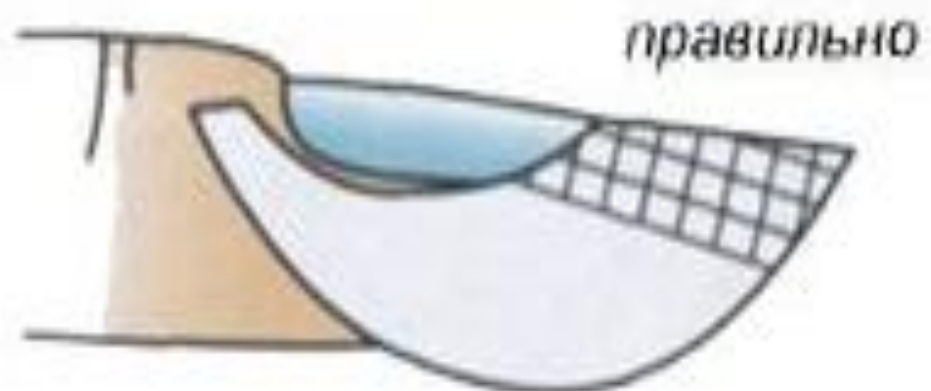


ОТСЛОЙКИ

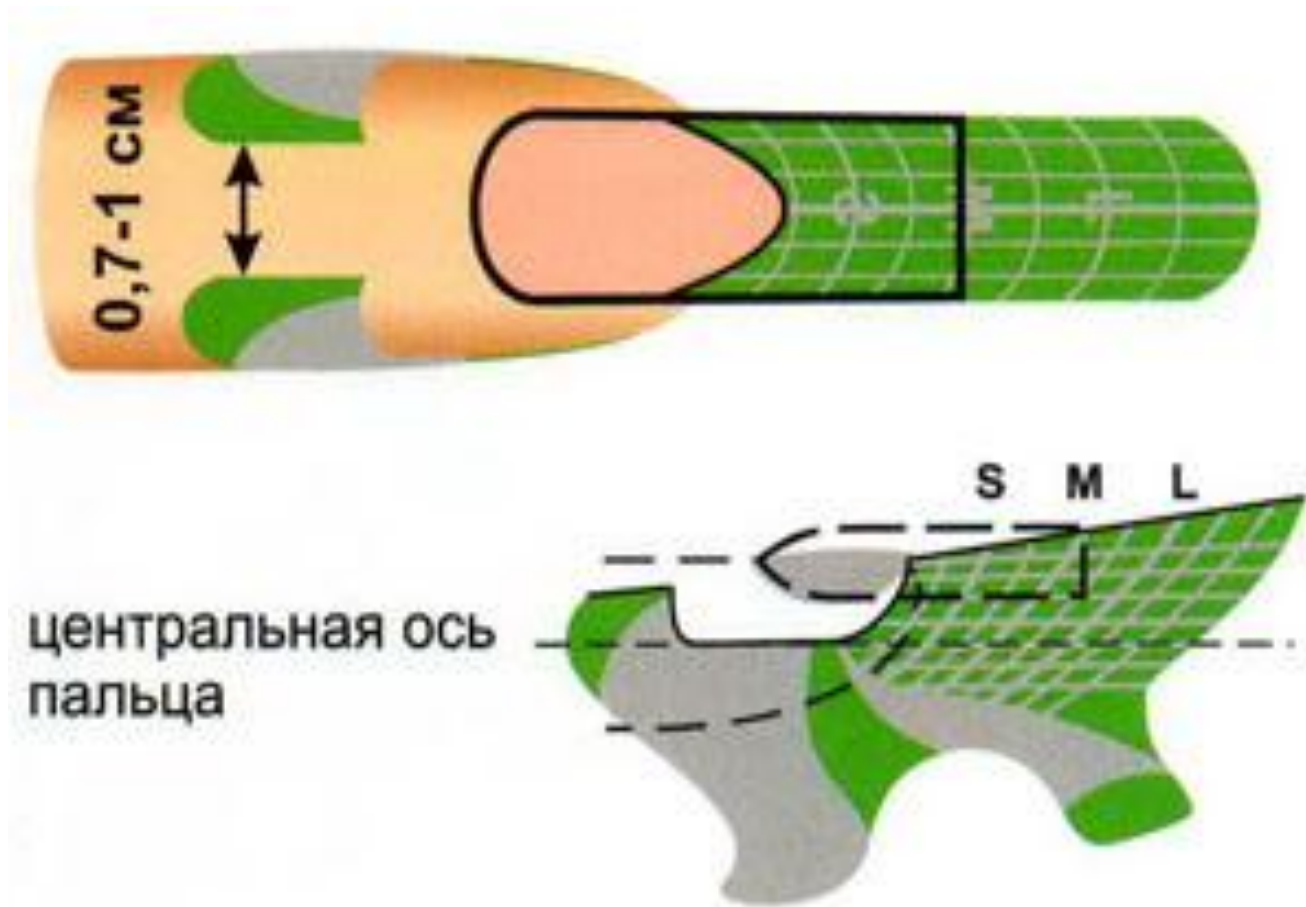
основная причина появления отслойки на ногтях – это вина мастера!

1. Попадание моделирующего слоя на кутикулу и кожу – 100 %
2. Не правильно подготовлена пластина
 - некачественный маникюр - 75%
 - плохо зачищен верхний слой - 85%
 - не достаточно обезжиренная пластина - 90%
3. Не качественный материал
 - не правильно подобран и использован праймер - 100 %
 - отсутствие или переизбыток базового слоя – 98 %
 - плохо просох материал - 90 %





ФОРМЫ
ВИДЫ
ПОСТАНОВКИ
:
Классическая

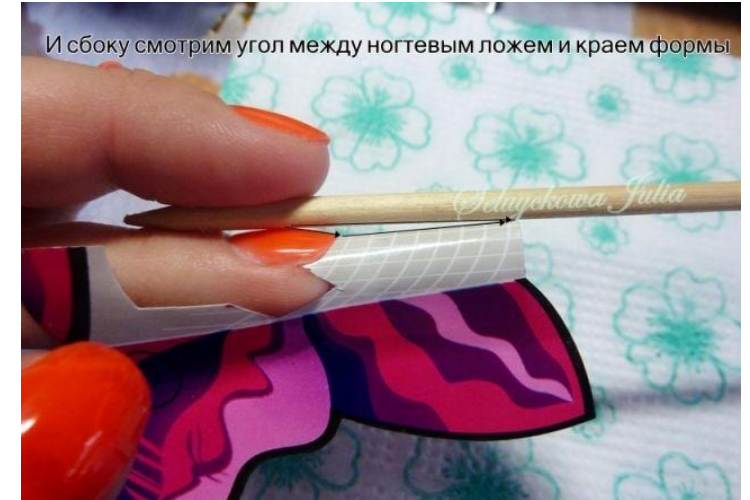
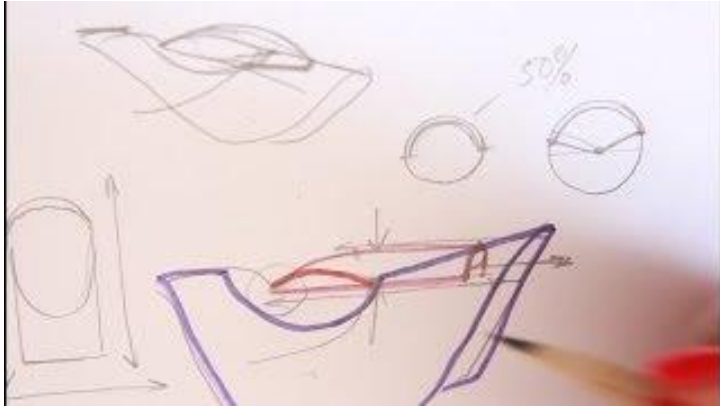


центральная ось
пальца

Формы
Виды
ПОСТАНОВОК :
Арочная



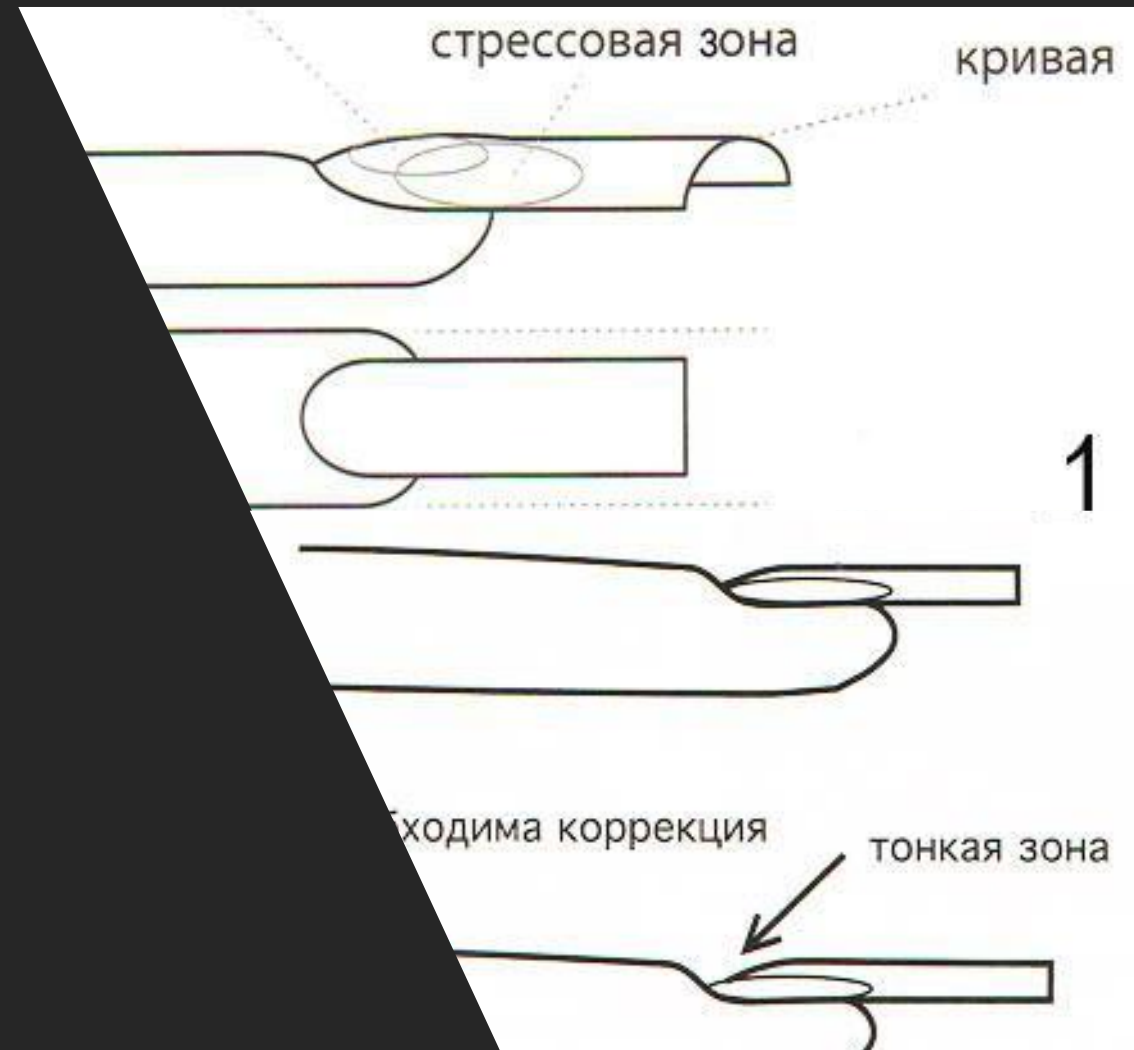
ФОРМЫ
ВИДЫ
ПОСТАНОВОК :
НЕПРАВИЛЬНО!



Выстраиваем и листовка постановка формы

Виды выкладки материала

- моделируем арку



Прозрачный, высокой степени вязкости,
Применяется в качестве второй фазы при трехфазном моделировании
ногтей.

Очень эластичный , мягко пилится , не искажает тон камуфляжа при
перекрытии .

На ногтевом ложе не подвижен , держит бортик , легко моделируется
кистью, поджимается через 40 - 60сек.

Применение базовых и завершающих покрытий обязательно !

Без базы на нат. ногте может дать отслодку. При снятии липкого слоя не
блестит , необходим финиш.

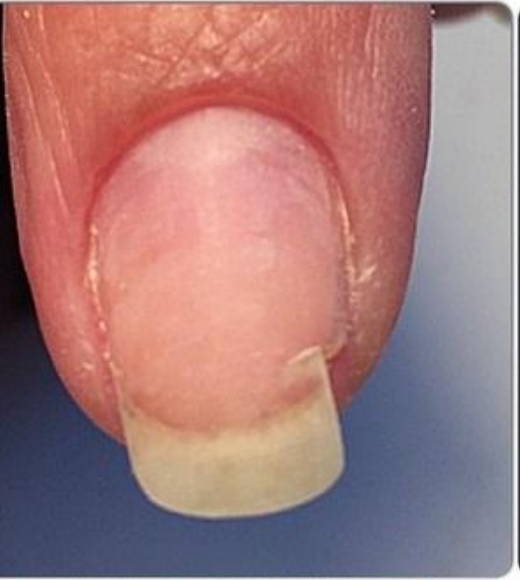
Время полимеризации не менее 3 минуты.

Техника выкладки в 1 каплю

Преимущество гелей серии
THICK

Ремонт ногтей гелем с волокнами

- Армирующий гель , позволяющий доращивать углы и заполнять трещины без использования шёлка и форм !
- Прозрачный гель с добавкой стекловолокна . Применяется как строительный гель , а так же для ремонта и при коррекции
- .Отличные самовыравнивающиеся качества. Можно сочетать с другими гелями.
- Уникальная структура геля (наличие синтетических волокон) способствует тому, что гель становится экстремально - твердым.
- Очень стойкий к механическим повреждениям. Видимые в баночке волокна, после сушки в лампе полностью исчезают.
- Сохнет в лампе в течении 3 минут.



Опил
формы
техника на
«МИЛЛИОН»

ТЕХНИКА ОПИЛА

1 этап - ФОРМА

вид сверху

- 10 ногтей

2 этап - ПОВЕРХНОСТЬ

вид сверху

- зона кутикулы

- поверхность боковых
(опил к центру)

вид спереди

- поперечная арка
(свободный край,
конвекс II конвейер)

вид сбоку

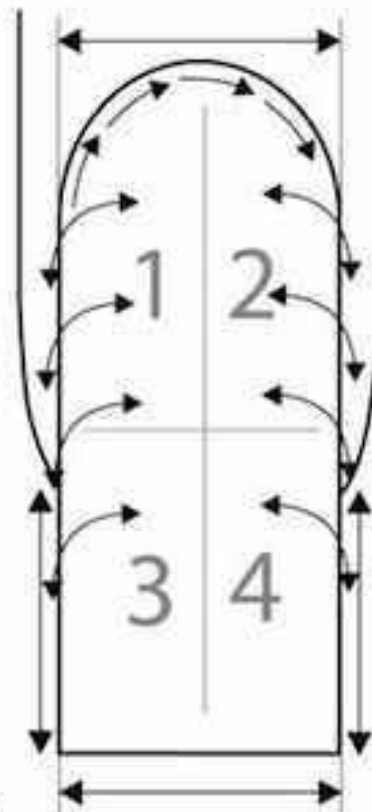
- продольная арка
(Апекс)

3 этап - НИЗ БОКОВЫХ

вид сбоку

- стрессовая зона,

араллельность боковых



ВИД СВЕРХУ



ВИД СБОКУ

1 этап - ФОРМА

вид сверху
- 10 ногтей

2 этап - ПОВЕРХНОСТЬ

вид сверху

- зона кутикулы

- поверхность

(опил к центру)

вид сверху

- поперечная арка

(свободный край,

конвекс II конвейер)

вид сверху

- продольная арка

(Аппарат)

3 этап - НИЗ БОКОВЫХ

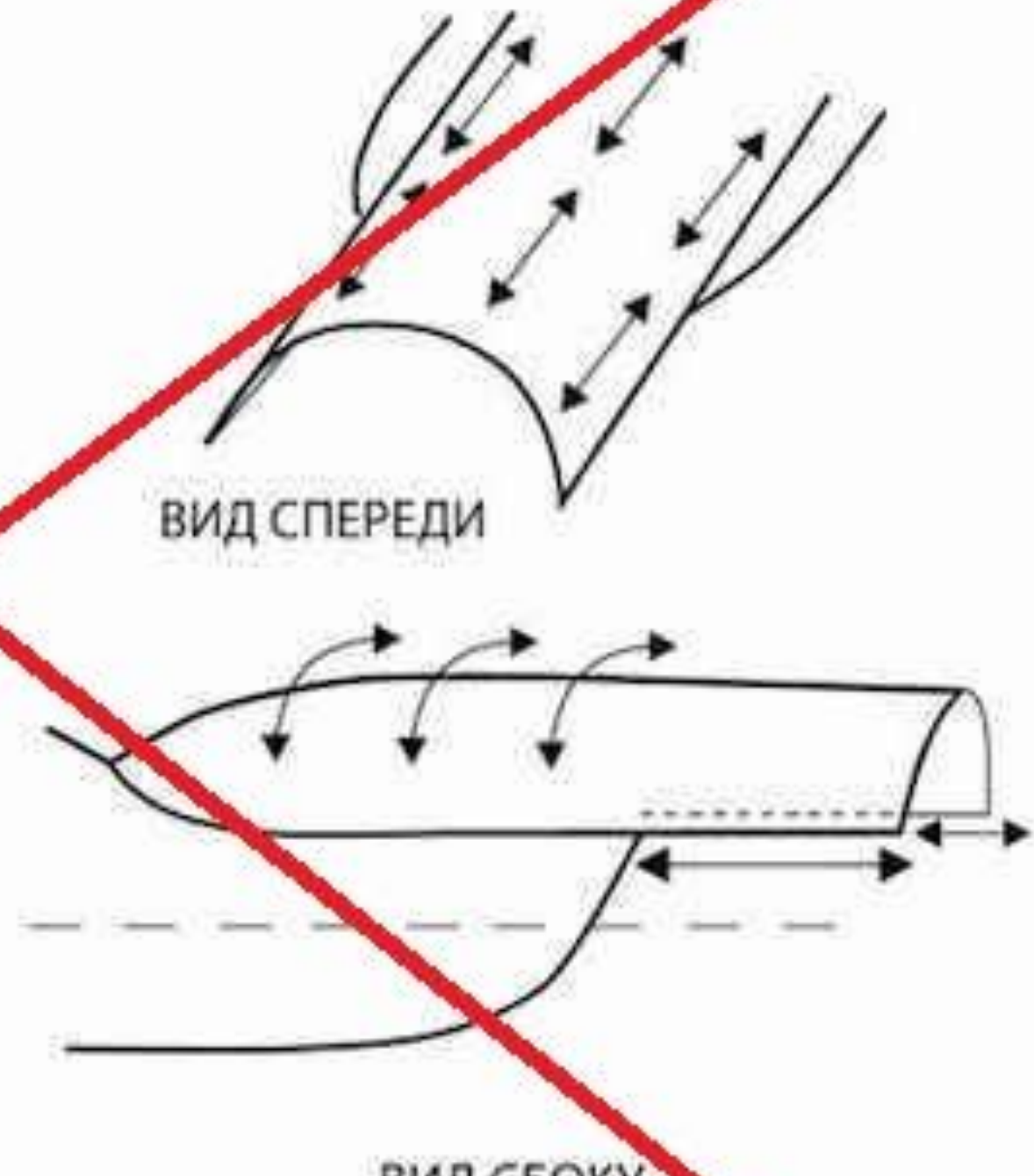
вид сбоку

- стрессовая зона

араллельность боковых

Все «ЗА» и «ПРОТИВ» аппаратного опиала

- Сложно
- Нет чёткой формы
- Все ногти не одинаковы только лишь похожи друг на друга



Эффект «аквариумного/выкладного френча»

- Нет эффекта «кирпичиков»
- -Всегда просыхает камуфляж
- -Не светится и не пропиливается камуфляж
- - Экспресс техника , для любителей рисованного френча
- Тренд 2018!



Зачем «поджимать» гель?

- как правильно поджимать гель (ВИДЫ)
- какой гель поджимается и на сколько (ТЕСТ)
- через какое время поджимать гель (УЧИМСЯ СУШИТЬ ПРАВИЛЬНО)

Камуфлирующие гели

- виды камуфлирующих гелей
- виды выкладки камуфлирующих гелей
- почему камуфляж иногда не просыхает (вытекает сбоку при опиле)
- выкладка камуфляжа без просвета и пропила
- ногти «кирпичиком» НЕ В МОДЕ!
- эффект выкладного френча ТРЕНД 2018!

