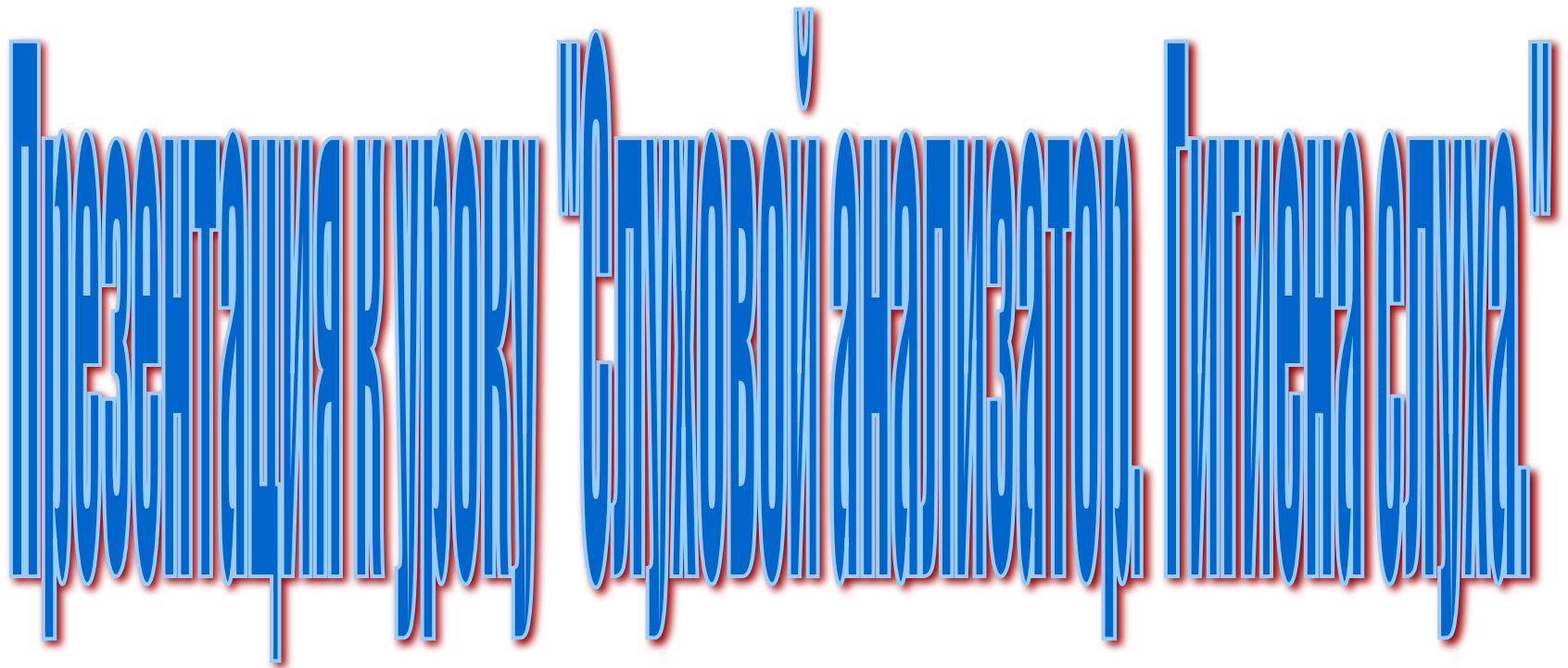


# Биология 8 класс



- **«Самая большая роскошь на земле – роскошь человеческого общения»**

**Антуан де Сент-Экзюпери**

# Вопросы

- **Что такое анализатор?**
- **Из чего он состоит?**
- **Какие части образуют зрительный анализатор?**



# Какое значение в жизни человека имеют слух?



# Значение слуха:

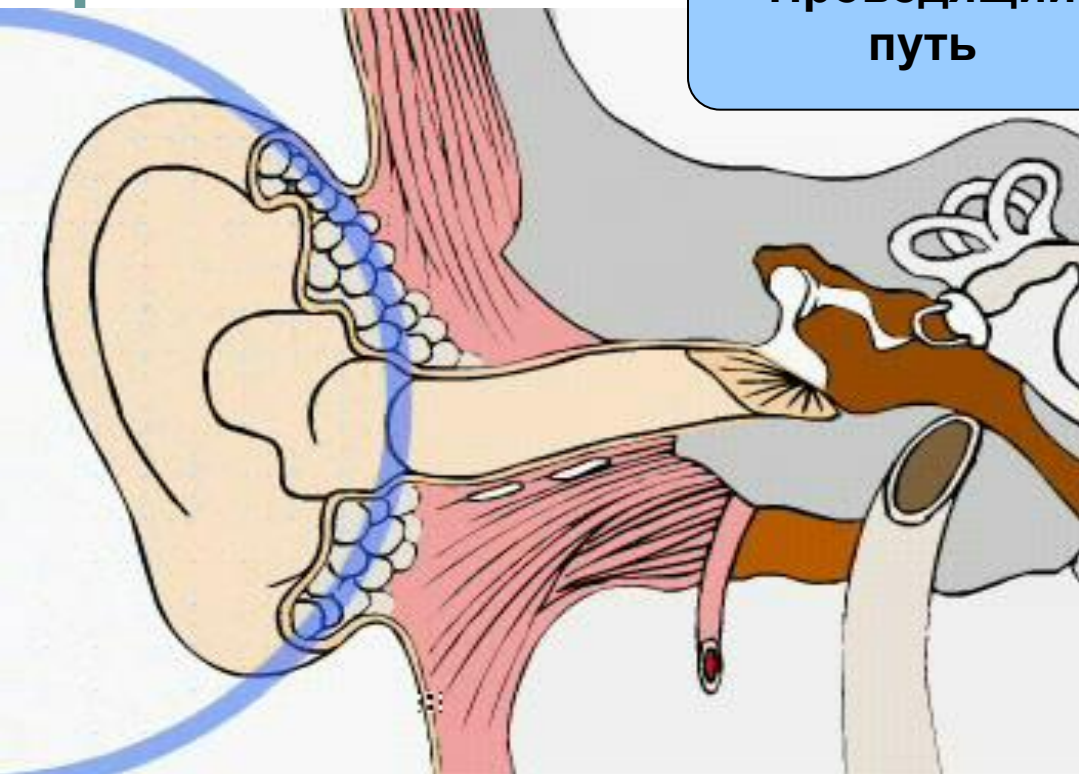
- - слух способствует эстетическому воспитанию человека;
- - является каналом общения;
- - участвует в передаче и накоплении знаний, накопленных человечеством

# Строение слухового анализатора

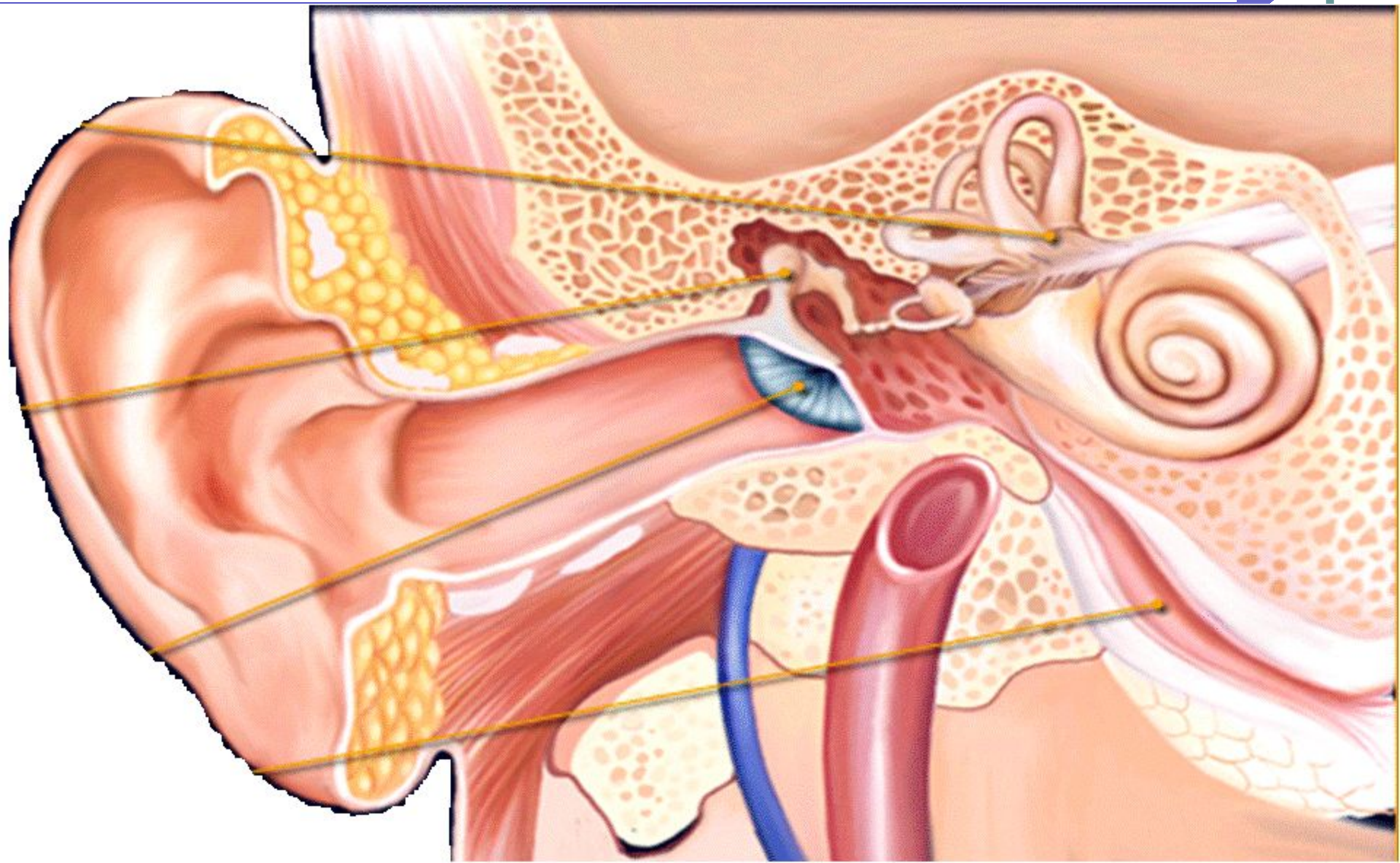
Слуховой рецептор

Проводящий  
путь

Чувствительная  
зона КБП



# Строение уха



# Строение и функции отделов уха

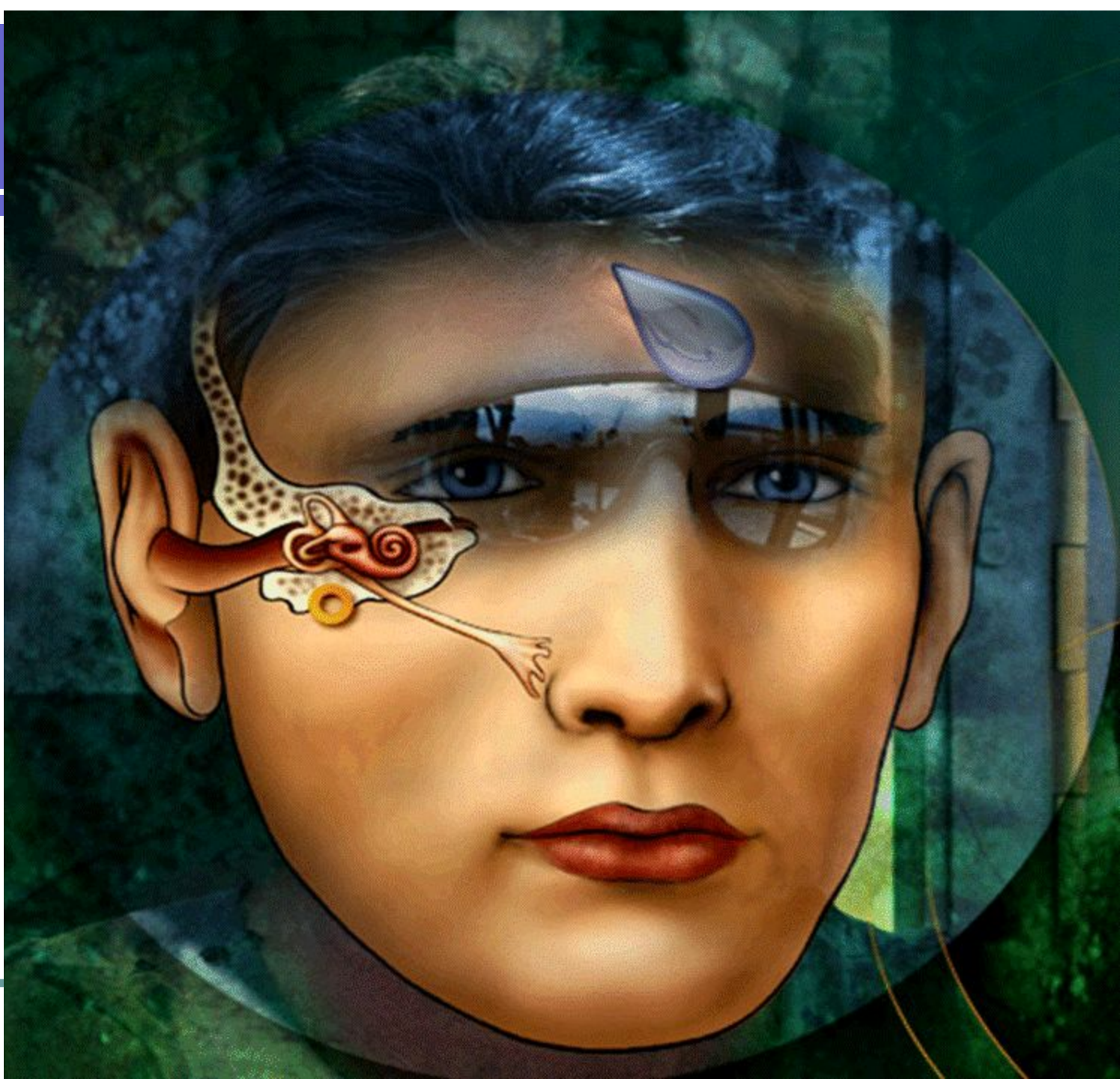
<b>Части уха</b>	<b>Строение</b>	<b>Функции</b>
<b>Наружное</b>	<b>Ушная раковина, наружный слуховой проход, заканчивающийся барабанной перепонкой</b>	<b>Защита (выделение серы) Улавливание и проведение звуков</b>
<b>Среднее</b>	<b>Слуховые косточки: - молоточек - наковальня - стремечко Евстахиева труба</b>	<b>Косточки проводят и усиливают звуковые колебания в 50 раз. Евстахиева труба – выравнивание давления в среднем ухе.</b>
<b>Внутреннее ухо: преддверие (овальное и круглое окна), улитка</b>	<b>Слуховые рецепторы улитки</b>	<b>Преобразуют звуковые сигналы в нервные импульсы, которые идут в слуховую зону КБП</b>



# Гигиена органов слуха

<b>Причина</b>	<b>Последствия</b>
<b>Повреждение слухового нерва</b>	<b>Нарушение передачи импульсов в слуховую зону КБП</b>
<b>Образование серной пробки</b>	<b>Нарушение передачи звуковых колебаний к внутреннему уху</b>
<b>Сильные резкие звуки (взрыв)</b>	<b>Разрыв барабанной перепонки</b>
<b>Постоянные громкие шумы</b>	<b>Снижение эластичности барабанной перепонки</b>
<b>Инородные тела</b>	<b>Отек среднего уха</b>
<b>Патогенные микроорганизмы</b>	<b>Воспаление среднего уха (отит)</b>

# ОТИТ



# Вредное влияние шума на слух

- барабанная перепонка постепенно теряет свою эластичность, развивается глухота;
- шум вызывает торможение в клетках коры головного мозга;
- шум может вызывать разнообразные физиологические (усиленное сердцебиение, повышение давления) и психические (ослабление внимания, нервозность) нарушения;