

Курс  
«Стилист-имиджмейкер»



ВЫСШАЯ ШКОЛА  
ИМИДЖА И СТИЛЯ



Классификация глаз и их коррекция.

# Классификация глаз. План

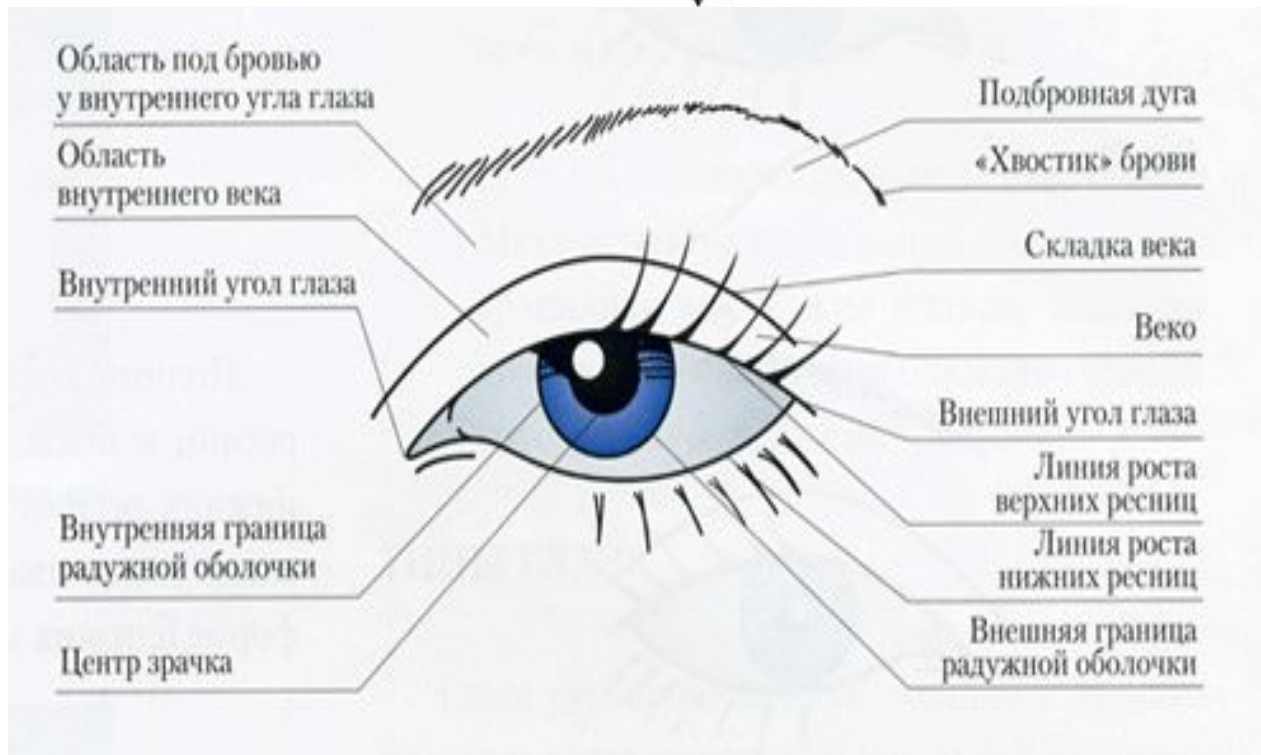
ВЫСШАЯ ШКОЛА  
ИМИДЖА И СТИЛЯ



- Строение глаза.
- Критерии анализа.
- Идеальная форма глаз
- Виды глаз
- Методы коррекции.

# Строение глаза.

ВЫСШАЯ ШКОЛА  
ИМИДЖА И СТИЛЯ



# Критерии анализа.

ВЫСШАЯ ШКОЛА  
ИМИДЖА И СТИЛЯ

- Форма (миндаль/круг/узкие)
- Расстояние между глазами (1 глаз/меньше/больше)
- Посадка (глубина/выпуклые/норма)
- Размер (средний/маленький/большой)
- Внешний угол (ниже/выше/норма)
- Расстояние до брови (близко/далеко/средне)
- Наличие складок/нависаний

# Идеальная форма глаз.

ВЫСШАЯ ШКОЛА  
ИМИДЖА И СТИЛЯ

- Форма миндаля.
- Расстояние равно 1 глаз
- Размер 1/5 лица
- Средний размер
- Средняя посадка
- Без нависаний- открытое
- Среднее рас-е от брови.



# Техники.

ВЫСШАЯ ШКОЛА  
ИМИДЖА И СТИЛЯ

- Подчеркнуть форму глаза.
- Лучше не скруглять и не вытягивать.
- Подходят все схемы.
- Подойдут стрелки, классика, горизонтальная растушевка, вертикальная растушевка, smokey eyes

# Круглая форма глаз

ВЫСШАЯ ШКОЛА  
ИМИДЖА И СТИЛЯ

- Вытянуть



# Техники.



- Глаза нужно вытянуть с помощью подводки.
- Нельзя делать широкую растушевку на нижнем веке
- Можно подводить близко к ресницам.
- Горизонт.растушевка, стрелки, классика, вертикальная.



# Узкая форма глаз.

ВЫСШАЯ ШКОЛА  
ИМИДЖА И СТИЛЯ

- Расширить.



# Техники.

ВЫСШАЯ ШКОЛА  
ИМИДЖА И СТИЛЯ

- Необходимо расширить глаз
- Подводка по нижнему веку (широкая)
- Подводка слизистой светлым кайалом.
- Высветлить подвижное века
- Горизонтальная растушевка, классика, смоки айз (аккуратно)

# Близко посаженные

ВЫСШАЯ ШКОЛА  
ИМИДЖА И СТИЛЯ

- Высветлить внутр.уголки



# Техники.

ВЫСШАЯ ШКОЛА  
ИМИДЖА И СТИЛЯ

- Необходимо высветлить внутренний угол глаз.
- Слегка вытянуть внешние уголки
- Подводка снизу только до середины
- Горизонтальная, классика, вертикальная, стрелки.

# Далеко расставленные

ВЫСШАЯ ШКОЛА  
ИМИДЖА И СТИЛЯ

- Сблизить



# Техники.

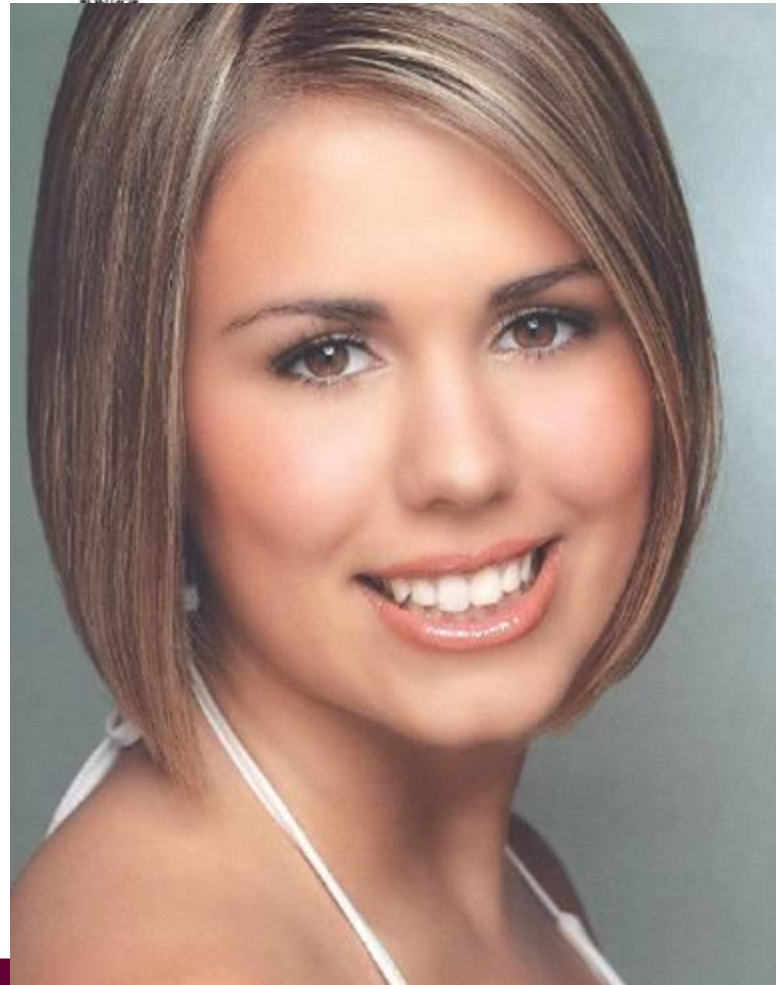
ВЫСШАЯ ШКОЛА  
ИМИДЖА И СТИЛЯ

- Необходимо сблизить глаза
- Следим за формой бровей (ближе к переносице)
- Делаем коррекцию (затемнение) у переносицы чтобы добавить рельеф
- Подводка снизу до внутреннего уголка
- Горизонтальная, вертикальная, смоки айз, классика.

# Глубоко посаженные

ВЫСШАЯ ШКОЛА  
ИМИДЖА И СТИЛЯ

- Высветлить



# Техники.



- Необходимо высветлить подвижное веко. лучше использовать теплые (приближающие ) оттенки
- Можно использовать перламутр
- Можно делать подводку, но тонкую
- Можно подводить снизу, но до середины.
- расширять глаз снизу, если узкий (светлый на слизистую).
- Классика, вертикальная, стрелки (тонкие).



# Выпуклые

ВЫСШАЯ ШКОЛА  
ИМИДЖА И СТИЛЯ

- затемнить



Fashiony.ru

# Техники.

ВЫСШАЯ ШКОЛА  
ИМИДЖА И СТИЛЯ

- Необходимо затемнить подвижное веко, чтобы убрать выпуклость
- Только средние (матовые) или более темные оттенки
- Подводка на верхнем веке широкая, можно стрелки
- Подводка снизу узкая, подводка слизистой темным цветом чтобы сузить глаз.
- Классика, smokey eyes, стрелки (широкие)

# С опущенным уголком

ВЫСШАЯ ШКОЛА  
ИМИДЖА И СТИЛЯ



- Приподнять



# Техники.

ВЫСШАЯ ШКОЛА  
ИМИДЖА И СТИЛЯ

- Необходимо переключить внимание на верхнее веко
- Растушевки на внешнем уголке поднимаем вверх к бровям
- Подводка на верхнем веке, снизу лучше сильно не подводить
- Классика, мягкие смоки

# С поднятым уголком

ВЫСШАЯ ШКОЛА  
ИМИДЖА И СТИЛЯ



# Техники.

ВЫСШАЯ ШКОЛА  
ИМИДЖА И СТИЛЯ

- Необходимо сделать внешний уголок визуально более горизонтальным.
- Активная подводка нижнего века с расширением.
- Классика, смоки, вертикальная (веер)

# С нависшим веком

ВЫСШАЯ ШКОЛА  
ИМИДЖА И СТИЛЯ

- Коррекция века



# Техники.



- Необходимо переключить внимание на внешний уголок, если он не подает
- Внешний уголок затемняем.
- Складки прорабатываем нейтральными тенями. Черный может их утяжелить
- Подводка снизу позволит расширить глаз (от тонкого к толстому)
- Smokey eyes, классика.
- не подходят стрелки!



# Маленькие

ВЫСШАЯ ШКОЛА  
ИМИДЖА И СТИЛЯ

- Увеличить



# Техники

ВЫСШАЯ ШКОЛА  
ИМИДЖА И СТИЛЯ

- Необходимо высветлить подвижное веко
- Завысить складку (горизонтальная)
- Тонкая подводка на верхнем века
- Расширенная подводка на нижнем веке (если не подает уголок)
- Подводка слизистой светлым оттенком.
- Горизонтальная, классика, смоки айз

# Большие глаза

ВЫСШАЯ ШКОЛА  
ИМИДЖА И СТИЛЯ

- Сделать аккуратнее



# Техники.

ВЫСШАЯ ШКОЛА  
ИМИДЖА И СТИЛЯ

- Нужно сделать глаза аккуратнее
- Использовать средние и темные матовые оттенки (как на круглых)
- Возможно вытянуть
- Сделать подводку на верхнем веке (широкую)
- Снизу не подводить широко
- Smokey eyes, стрелки, вертикальная, классика.

# Далеко от бровей

ВЫСШАЯ ШКОЛА  
ИМИДЖА И СТИЛЯ

- Не высветлять под бровью



# Техники.

ВЫСШАЯ ШКОЛА  
ИМИДЖА И СТИЛЯ

- Нельзя высветлять под бровью
- Переключаем внимание на подвижное веко
- Нельзя задирать складку
- Горизонтальная, классика, стрелки, смоки, вертикальная.

# Близко к бровям.

ВЫСШАЯ ШКОЛА  
ИМИДЖА И СТИЛЯ

- Высветлять под бровью



# Техники.

ВЫСШАЯ ШКОЛА  
ИМИДЖА И СТИЛЯ

- Высветлить под бровью (можно перламутр)
- Нельзя использовать горизонтальную технику.
- Подходят :Классика, вертикальная, стрелки.



# Спасибо за внимание!



с вами была стилист  
ФИО  
Контакты  
Контакты школы