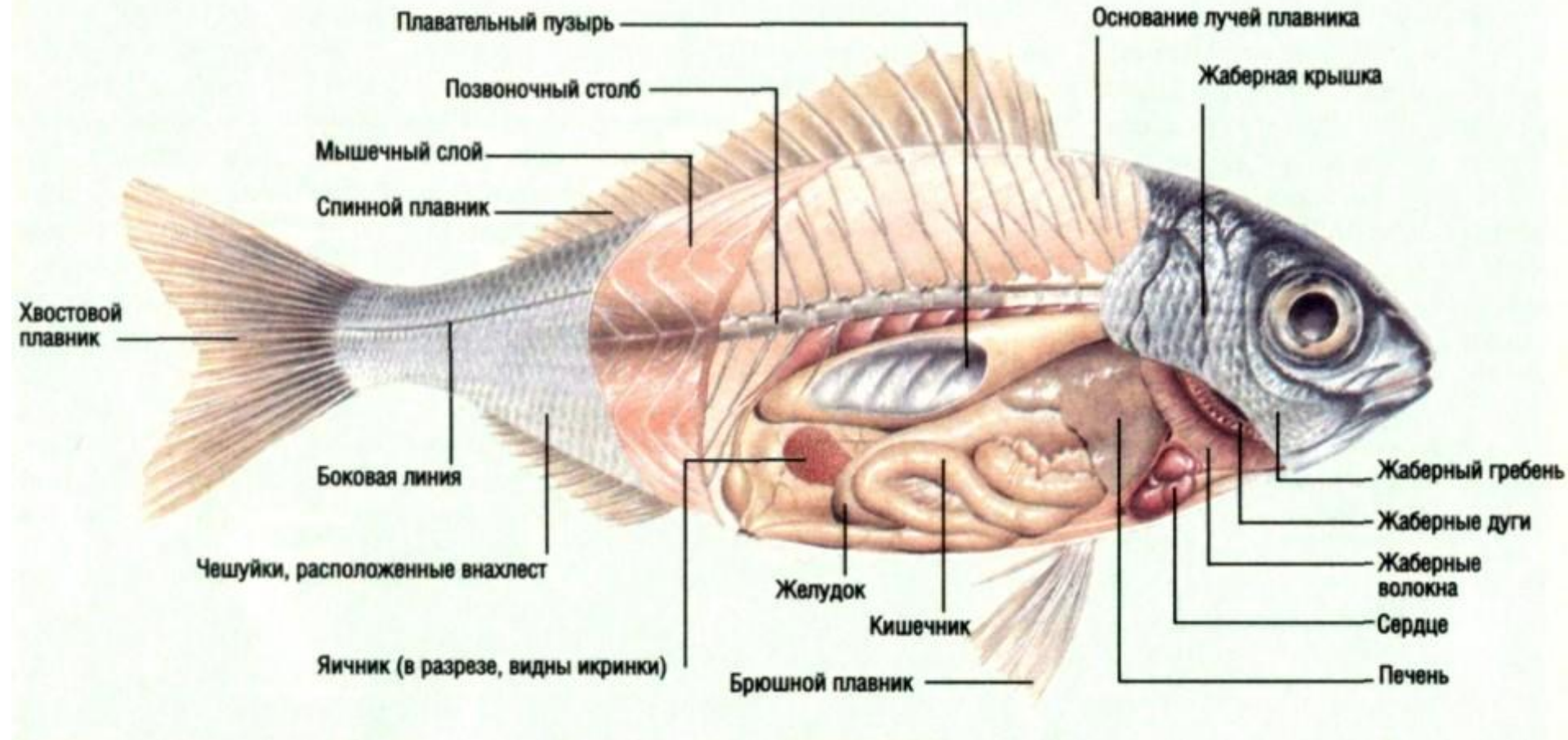


Різноманітність кісткових риб



Загальна характеристика кісткових риб



Морські і прісноводні.
Скелет кістковий, є зяброві кришки і плавальний міхур (у більшості)

Загальна характеристика кісткових риб



Запліднення зовнішнє, ікра дрібна

Ряд Осетрові риби

Схожі на хрящових риб:
мають горизонтальні плавці,
нерівнолопатевий хвіст, роstrум,
хорду,
хрящовий прикритий кістками череп



Осетер

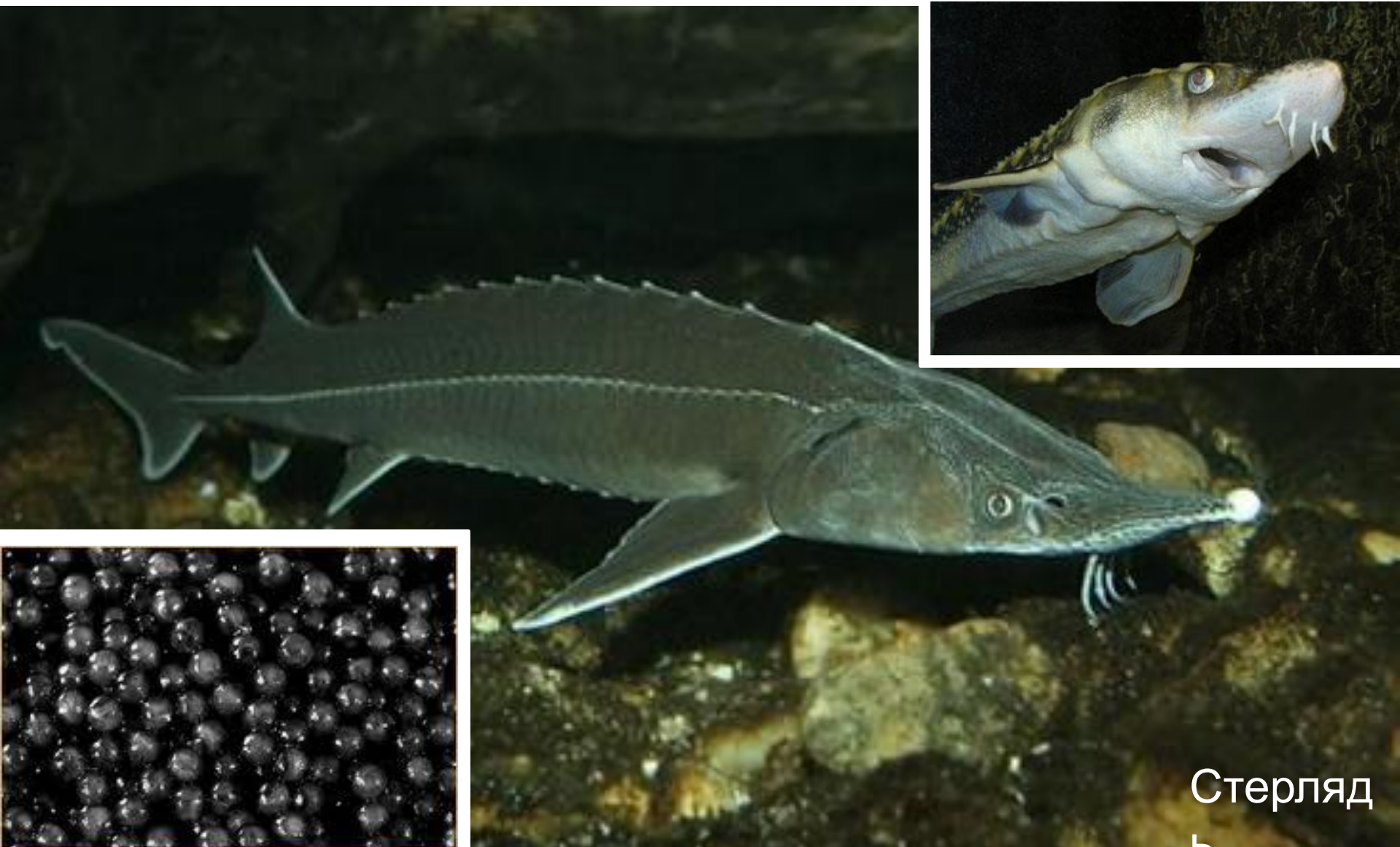
Ряд Осетрові риби

Це не самий великий екземпляр цього виду
(5...6 м, 1 т, 350 кг ікри)

Мають зяброві кришки,
плавальний міхур, замість
луски

Білуґ
а

Ряд Осетрові риби



Стерляд

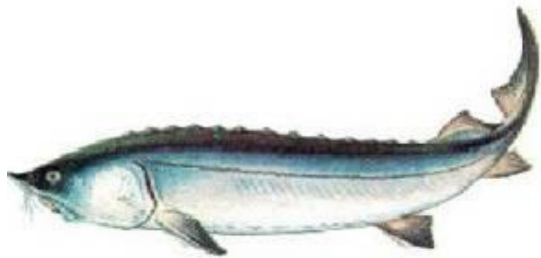
Запліднення зовнішнє, ікра дрібна

Ряд Осетрові риби



Стерлядь

×



Білуґа



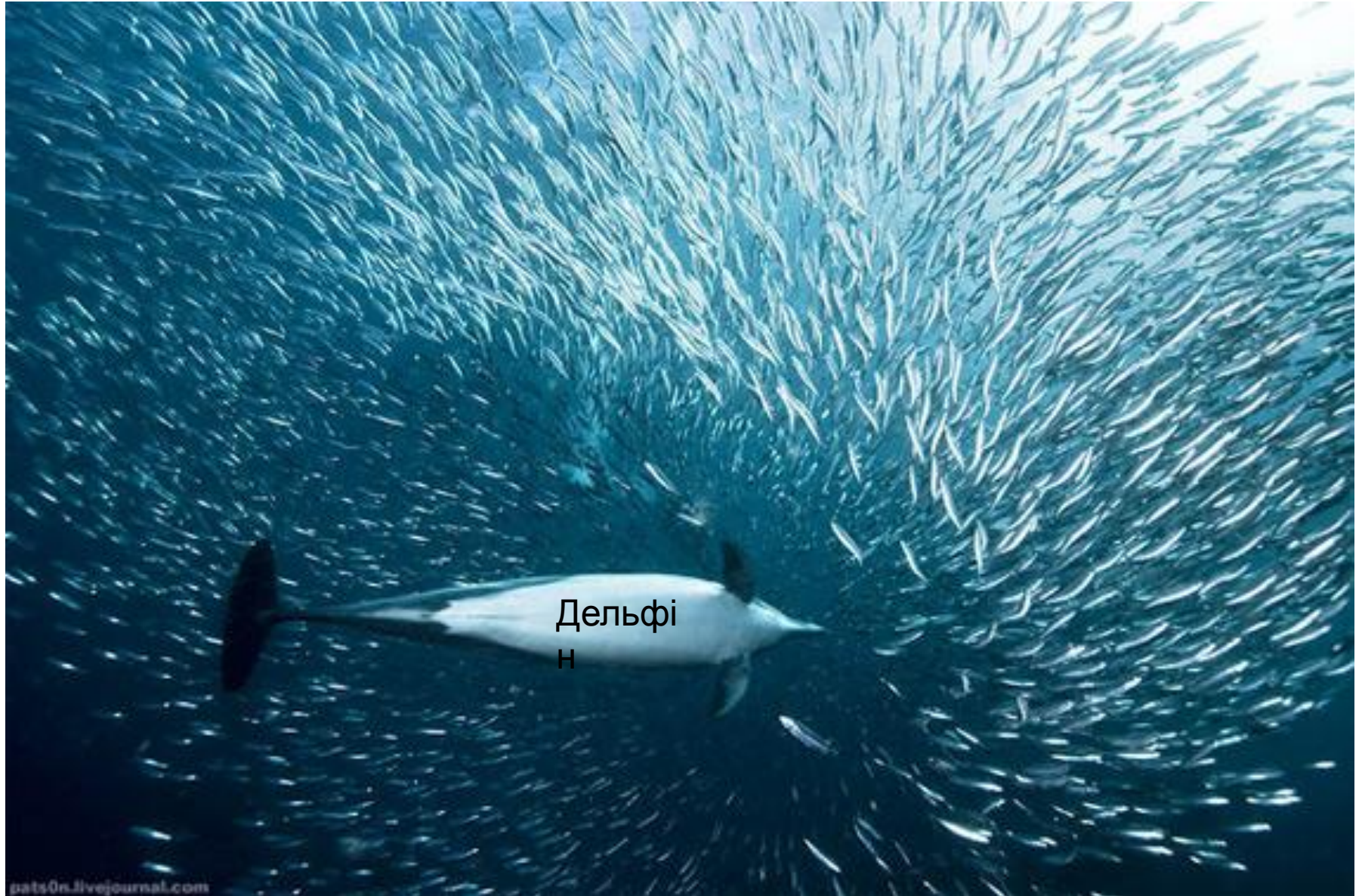
Бістер (бестер) – плідний гібрид білуґи і стерляді, штучно отриманий для рибного господарства

Ряд Оселедцеподібні



Оселедцеві риби. Морські, промислові.
Оселедець океанічний (атлантичний)

Ряд Оселедцеподібні



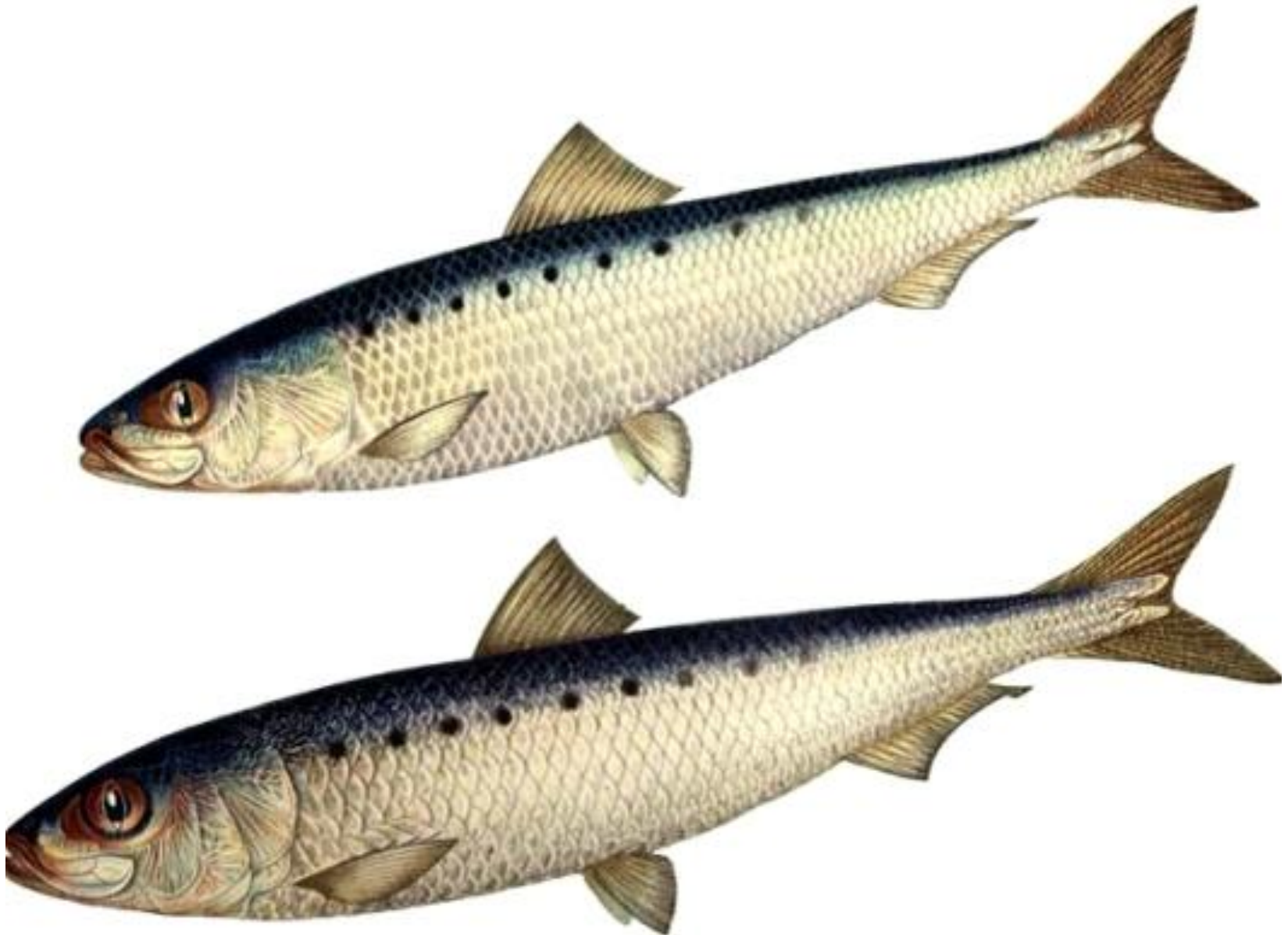
Оселедцеві риби. Оселедець атлантичний

Ряд Оселедцеподібні



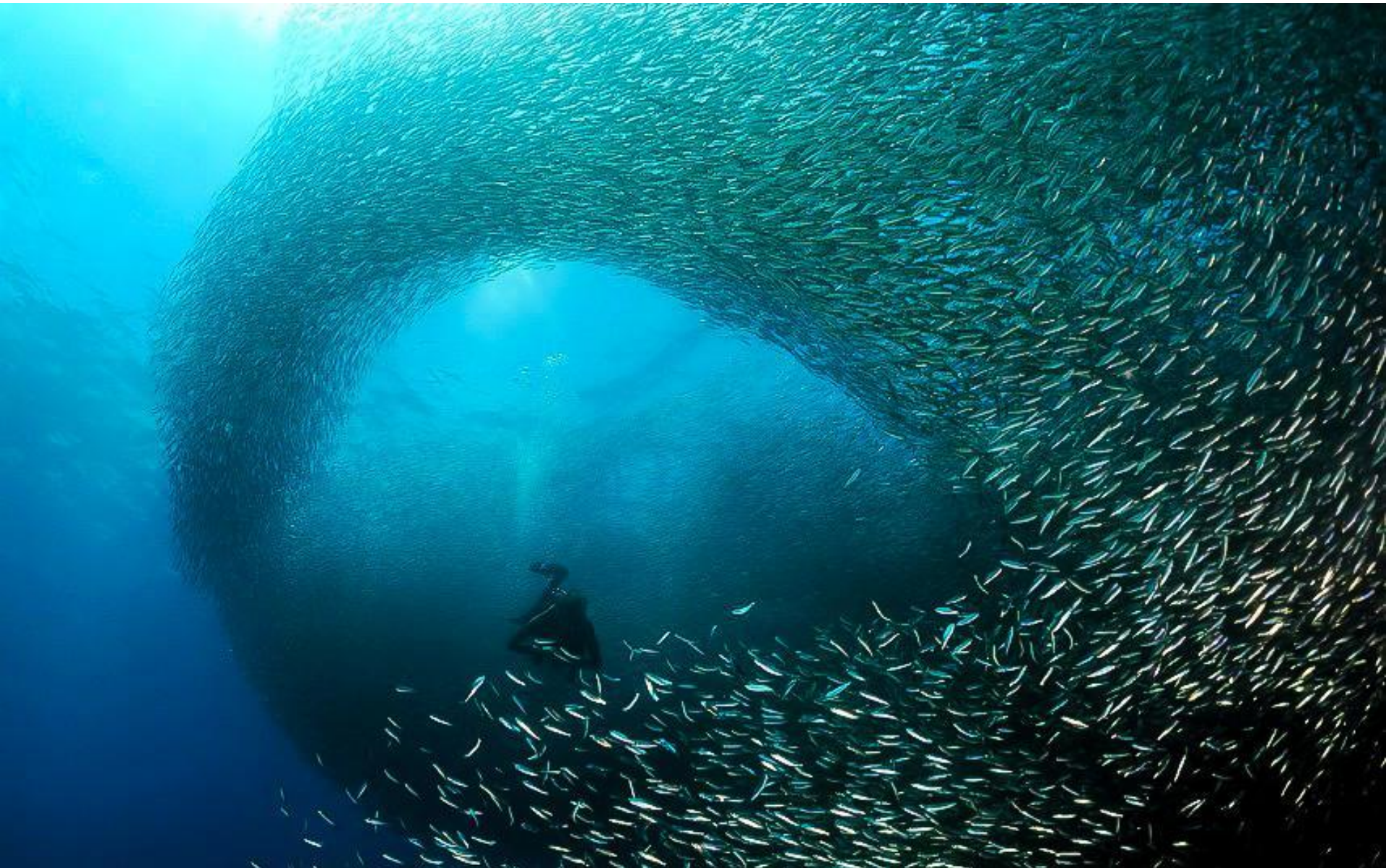
Оселедцеві риби. Норвезький оселедець – раса атлантичного оселедця, що нереститься навесні-улітку

Ряд Оселедцеподібні



Оселедцеві риби. Сардина

Ряд Оселедцеподібні



Оселедцеві риби. Сардина

Ряд Оселедцеподібні



Оселедцеві риби. Івасі

Ряд Оселедцеподібні



Оселедцеві риби. Олуші і дельфіни атакують
косяк

Ряд Оселедцеподібні



Тюльк
а



Шпрот

Оселедцеві риби. Кілька = тюлька + шпроти



Косяк

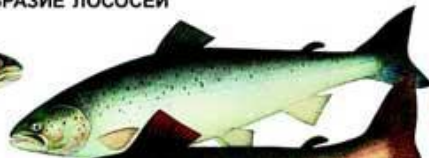
Г Я Д

Оселедцеподібні і

РАДУЖНАЯ ФОРЕЛЬ



РАЗНООБРАЗИЕ ЛОСОСЕЙ



РУЧЬЕВАЯ ФОРЕЛЬ



СЕМГА (САМКА И САМЕЦ В БРАЧНОМ НАРЯДЕ)



МАЛЬМА

ГОРБУША (САМКА И САМЕЦ В БРАЧНОМ НАРЯДЕ)

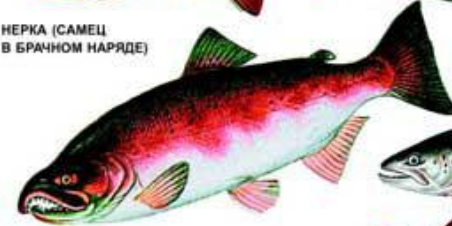


КАМЧАТСКАЯ МИКИЖА



СИМА

НЕРКА (САМЕЦ В БРАЧНОМ НАРЯДЕ)



ЧАВЫЧА



КИЖУЧ (САМЕЦ В БРАЧНОМ НАРЯДЕ)



КУМЖА



ТАЙМЕНЬ

КЕТА (САМКА И САМЕЦ В БРАЧНОМ НАРЯДЕ)



Лососеві риби.

Ряд Оселедцеподібні



Лососеві риби. Прохідні, нерестяться у річках

Ряд Оселедцеподібні



Лососеві риби. Дають червону ікру. Кумжа

Ряд Оселедцеподібні



Лососеві риби. Горбуша

Ряд Оселедцеподібні



Лососевих риб розводять у рибних господарствах.
Форель

Ряд Оселедцеподібні



Лососеві риби піднімаються вгору по течії

Ряд Оселедцеподібні



Лососеві риби. Сиг

Ряд Оселедцеподібні



Лососеві риби. Омуль

Ряд Оселедцеподібні



Лососеві риби. таймень

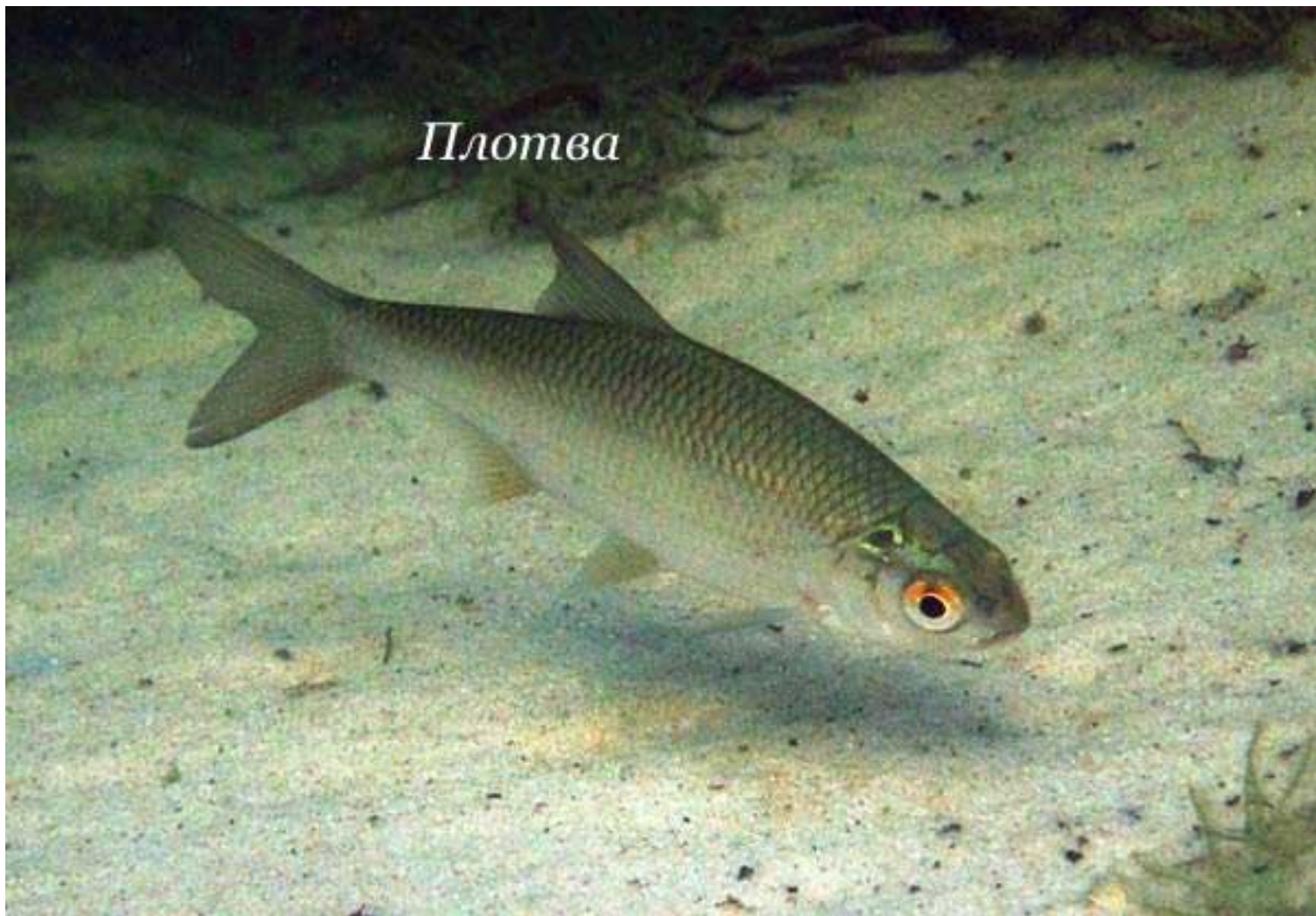
Ряд Коропоподібні

Вобл
а



Коропові риби. Є морські і річкові види.
Зуби не на щелепах, а у глотці

Ряд Коропоподібні



Коропові риби. Плітка

Ряд Коропоподібні



Коропові риби. Язь

Ряд Коропоподібні



Коропові риби. Лин

Ряд Коропоподібні



Коропові риби. Карась

Ряд Коропоподібні



Коропові риби. Золоті рибки
виведені в Китаї 5 000 років тому зі сріблястого карася

Ряд Коропоподібні



Коропові риби. Тарань



© lubomir hlasek
www.hlasek.com
Abramis brama fd2089

Лящ

Ряд Коропоподібні



Коропові риби. Сазан – дикий предок коропа



Коропові риби. Товстолобика успішно розводять у рибних господарствах



© Jiří Bohdal
www.NATURFOTO.cz

Коропові риби. Білий амур

Ряд Коропоподібні



© Jan Ševčík

Сомові риби переважно прісноводні. Мають зуби на щелепах і голу шкіру

Ряд Коропоподібні

Сом



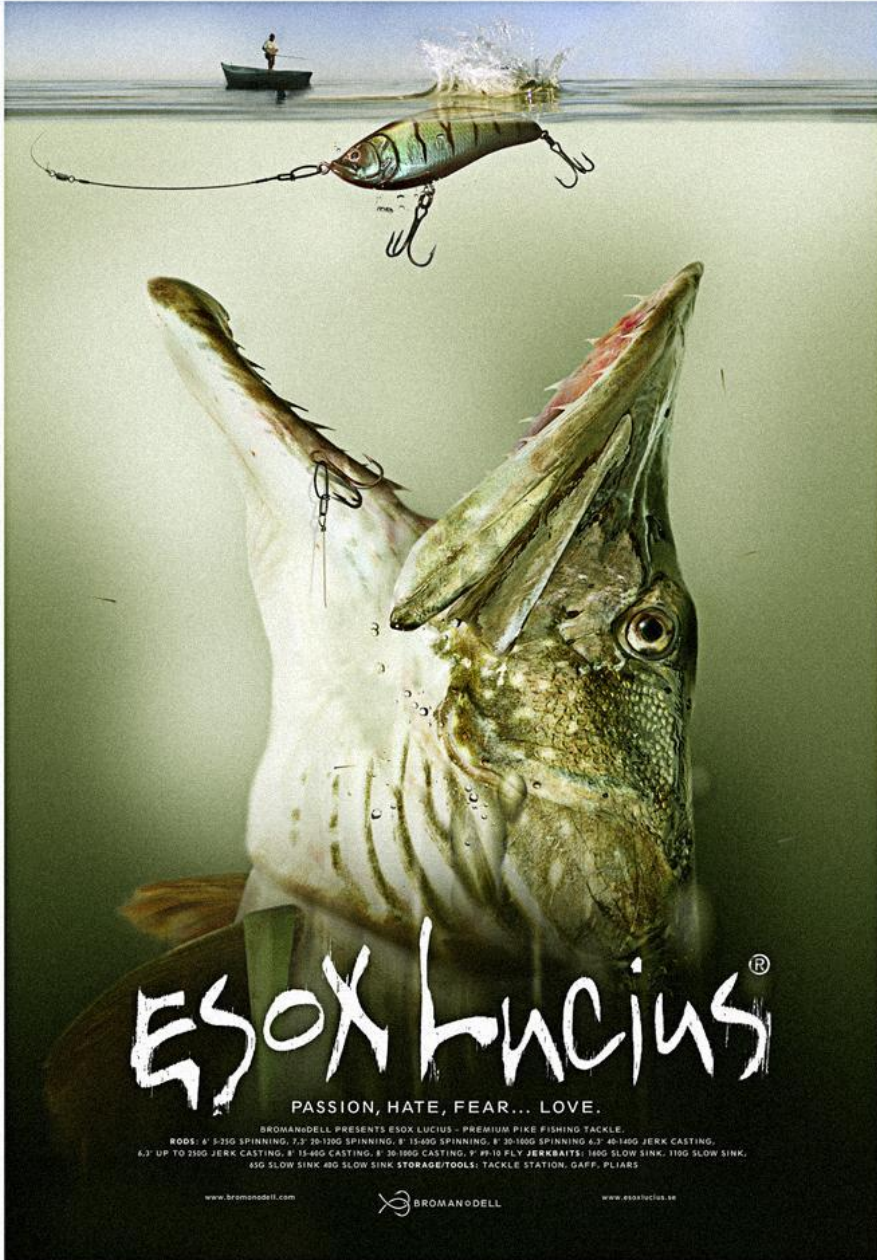
Ряд Щукоподібні



© lubomir hlasek
www.hlasek.com
Esox lucius fd1933

Мають гострі зуби на щелепах і у глотці. Щука

Ряд Щукоподібні



Ряд Колючопері



Суда
к

Частина спинного плавця перетворена на
колюшки

Ряд Колючопері

Окунь



Ряд Колючопері



Скумбрія

Ряд Колючопері



J Fontes ImagDOP

Тунець

Ряд Колючопері



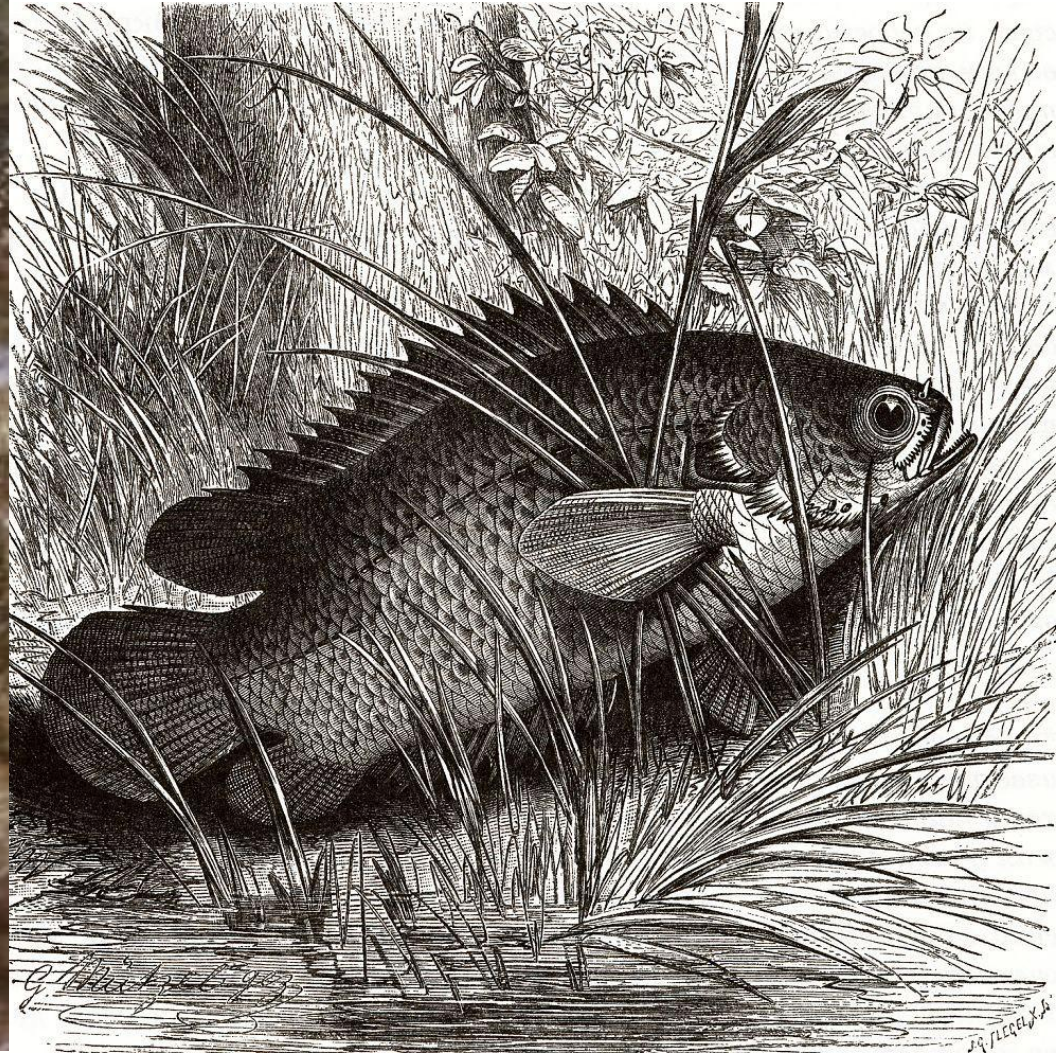
Косяк тунця

Ряд Колючопері



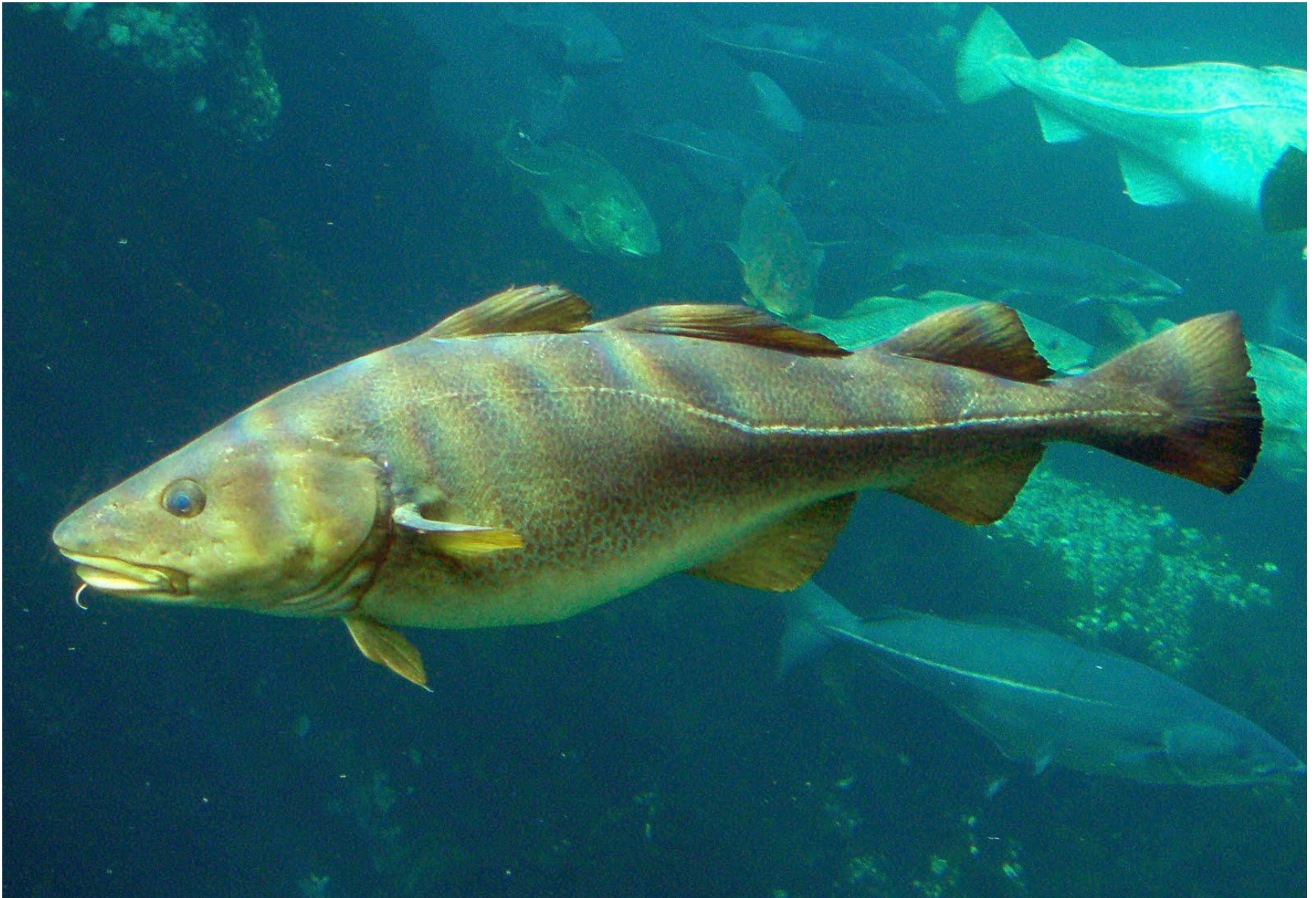
Анаба

Ряд Колючопері



Анабас має мішки на зябрах, може 6...8 годин дихати повітрям і навіть лазити по деревах

Ряд Тріскові



Морські риби. Тріска

Ряд Тріскові

Сайд
а



Ряд Тріскові

Пікша



Ряд Тріскові

Сайк
а



Ряд Тріскові

Наваг
а



Ряд Тріскові



Хек

Ряд Тріскові

Минтай



OCEAN
FLAJOET
SMITHSONIAN

Ряд Тріскові



Миньок – єдиний прісноводний вид тріскових

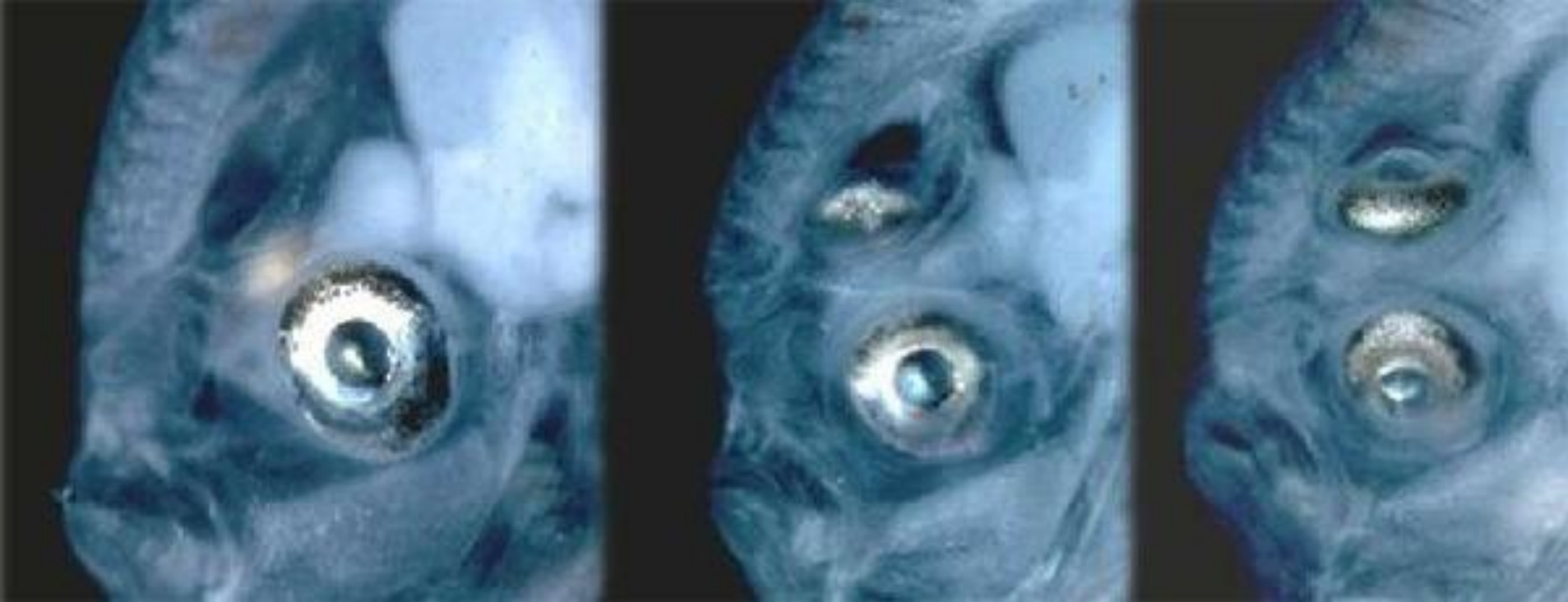
Ряд Камбалові

Камбал
а



Лежать і плавають на боці, плавального міхура немає

Ряд Камбалові



Личинки камбал не плоскі і схожі на інших риб.
Поступово око переміщується

Надряд Дводишні ряд Однолегеневі

Неоцератод (рогозуб)
має 1 легеню і зябра,
може дихати ними разом і по
черзі



Надряд Дводишні ряд Дволегеневі



Лепідосирен має 2 легені і недорозвинені зябра,
дихання переважно легеневе

Надряд Дводишні ряд Дволегеневі



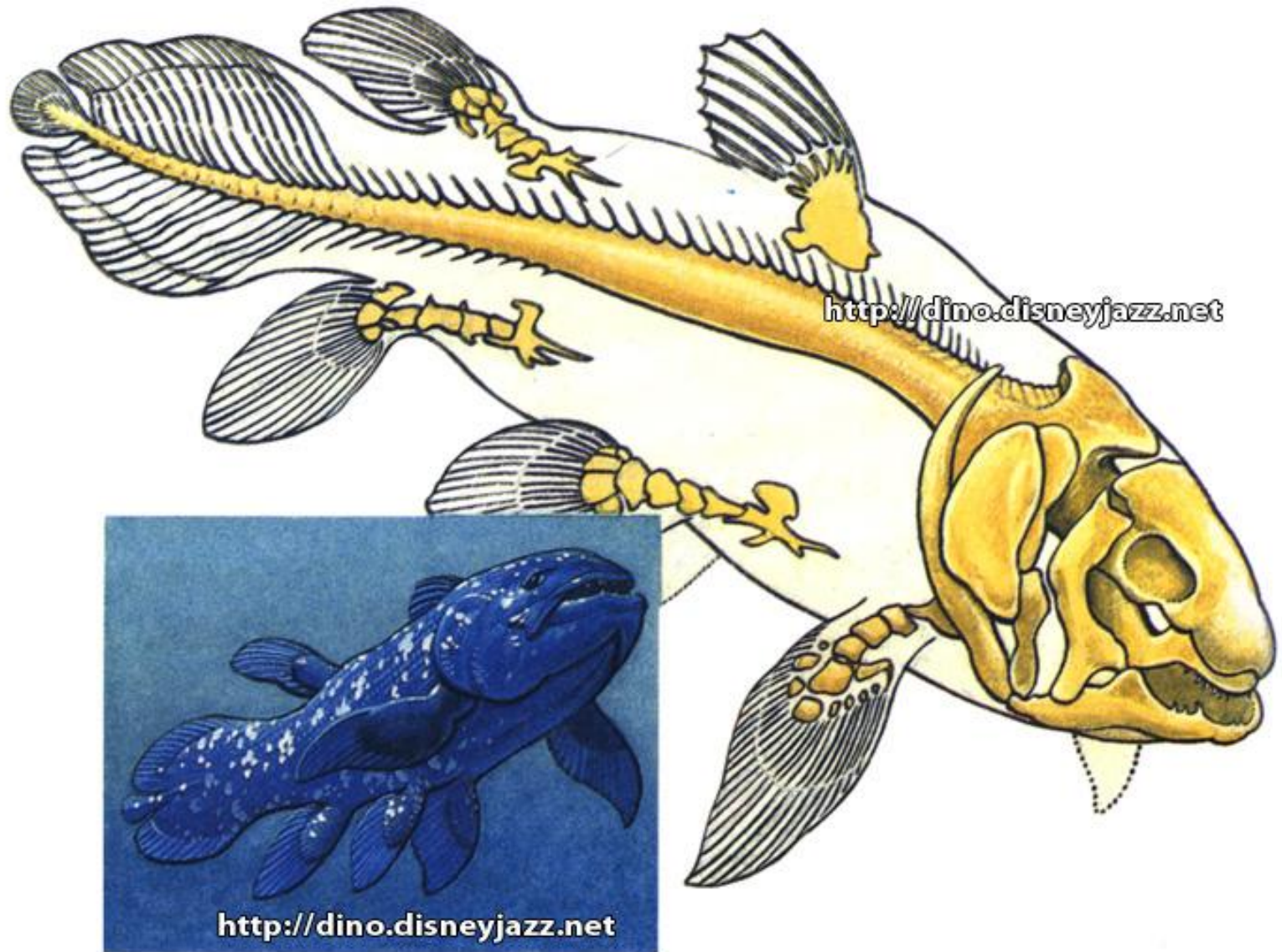
Подібну будову має протоптерус,
який може утворювати захисну капсулу з мулу і спати до 4 місяців

Ряд Кистепері



Латимерія має плавці, схожі на кінцівки і 1 легеню, заповнену жиром

Ряд Кистепері



латимерия

РЫБА - ЕВРО



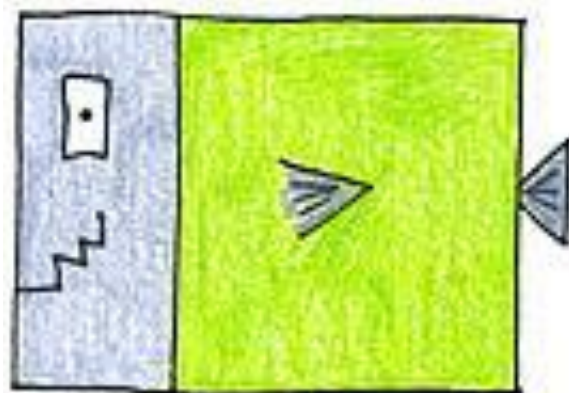
РЫБА - ТАНК



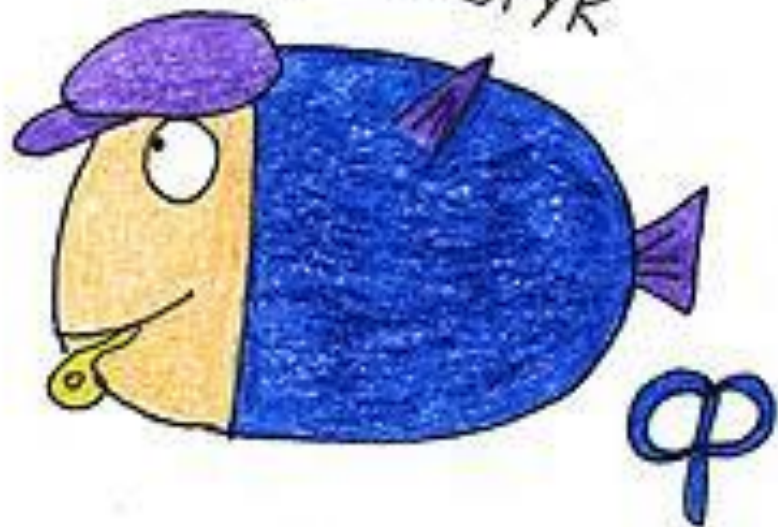
РЫБА - ШВАБРА



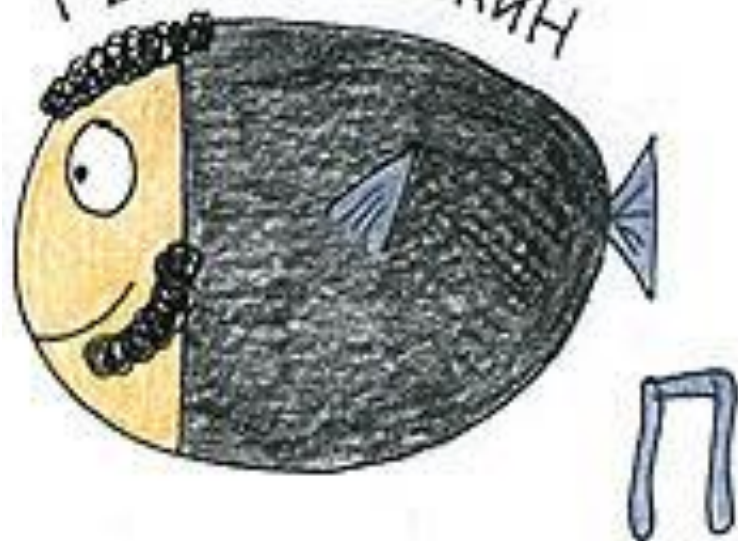
РЫБА - РОБОТ



РЫБА - ФИЗРУК



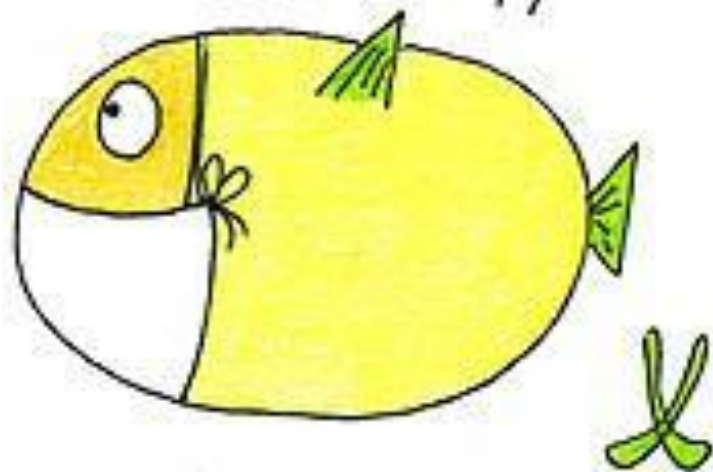
РЫБА - ПУШКИН



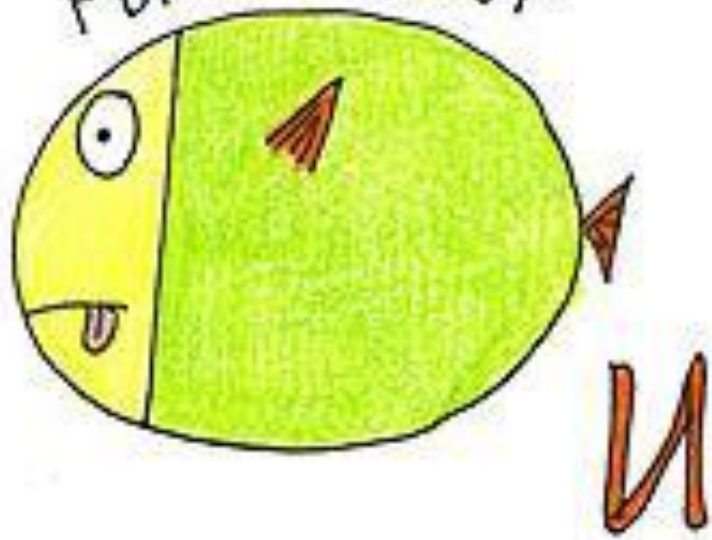
РЫБА - КОСМОНАВТ



РЫБА - ХИРУРГ



РЫБА - ИДИОТ



РЫБА - ДУРАК



РЫБА - БЫБЫБЫ

