

### ОСОБЕННОСТИ ПРОЕКТНЫХ РЕШЕНИЙ ОЗ

Большое разнообразие видов ОЗ, а следовательно обилие функциональных процессов, протекающих в них

Массовое одновременное пребывание в них большого количества людей. Необходимость одновременного впуска в здание и выпуска из здания большого количества людей.

Повышенные санитарно-гигиенические требования (детские сады, больницы)

Сочетание в ОЗ помещений с различными геометрическими параметрами (площади, высоты)

В ОЗ до 30% общей площади горизонтальные и вертикальные коммуникационные помещения (коридоры, вестибюли, холлы, лестницы, лифты).

Разнообразие геометрических параметров помещений ОЗ осложняет унификацию планировочных и конструктивных элементов, пролетов и шагов несущих конструкций

К некоторым ОЗ предъявляются повышенные противопожарные требования

## **ТРЕБОВАНИЯ К ПЛАНИРОВОЧНЫМ ЭЛЕМЕНТАМ ОЗ**

**СОСТАВ ПОМЕЩЕНИЙ**

**ПЛОЩАДИ ПОМЕЩЕНИЙ**

**ВЫСОТЫ ЭТАЖЕЙ**

Система нормативных документов в строительстве  
СТРОИТЕЛЬНЫЕ НОРМЫ И ПРАВИЛА  
РОССИЙСКОЙ ФЕДЕРАЦИИ

**ОБЩЕСТВЕННЫЕ ЗДАНИЯ  
И СООРУЖЕНИЯ**

**СНиП 31-06-2009**

Актуализированная редакция  
СНиП 2.08.02-89\*

ИЗДАНИЕ ОФИЦИАЛЬНОЕ

МИНИСТЕРСТВО РЕГИОНАЛЬНОГО РАЗВИТИЯ  
РОССИЙСКОЙ ФЕДЕРАЦИИ  
(МИНРЕГИОН РОССИИ)

Москва  
2009

**НОВЫЕ СОЦИАЛЬНЫЕ ПРОГРАММЫ И ТЕХНИЧЕСКИЕ РЕШЕНИЯ ПРИВОДЯТ К ПОЯВЛЕНИЮ НОВЫХ ТИПОВ ОБЩЕСТВЕННЫХ ЗДАНИЙ.**

**ДЛЯ ФОРМИРОВАНИЯ НОВЫХ ТИПОВ ОБЩЕСТВЕННЫХ ЗДАНИЙ И КОМПЛЕКСОВ ВСЕ БОЛЕЕ ХАРАКТЕРНЫ ПРОГРЕССИВНЫЕ ПРИЕМЫ И ТЕНДЕНЦИИ:**

**УКРУПНЕНИЕ**

**МНОГОФУНКЦИОНАЛЬНОСТЬ**

**БЛОКИРОВАНИЕ И  
КООПЕРИРОВАНИЕ**

**ГИБКОЕ УНИВЕРСАЛЬНОЕ  
ИСПОЛЬЗОВАНИЕ ЗДАНИЙ ДЛЯ  
РАЗЛИЧНЫХ ФУНКЦИЙ**

**ФУНКЦИОНАЛЬНО-ТЕХНОЛОГИЧЕСКИЙ ПРОЦЕСС**

**ГЛАВНЫЙ**

**ВТОРОСТЕПЕННЫЙ**

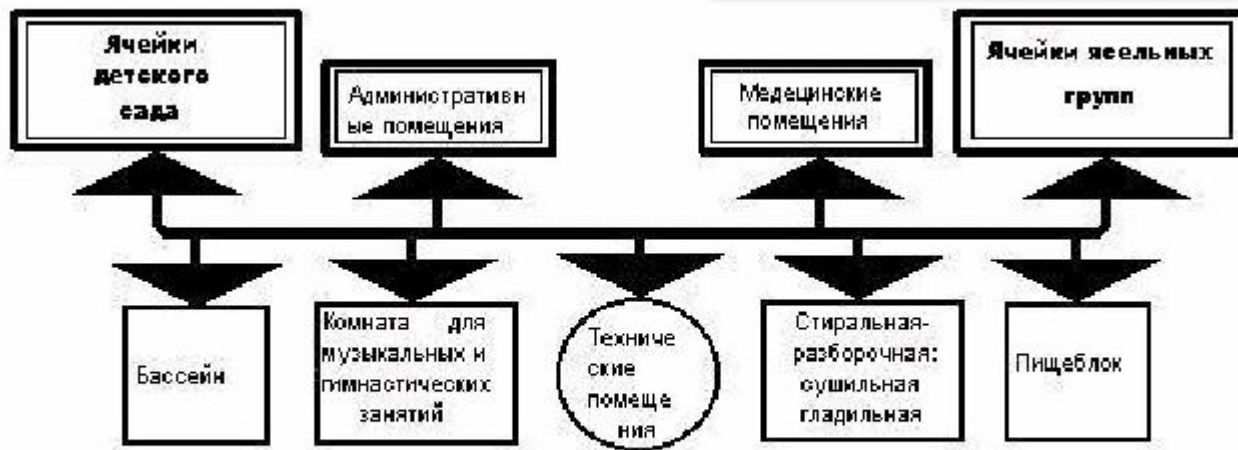


Рис. Схема взаимосвязи групп помещений детских дошкольных учреждений

**ГРУППИРОВКА ПОМЕЩЕНИЙ ОЗ**

**взаимосвязи помещений, требующие непосредственного сопряжения помещений (например, зал и сцена, вестибюль и гардероб и т.п.)**

**ГРУППИРОВКА ПОМЕЩЕНИЙ ОЗ**

**взаимосвязи помещений при помощи горизонтальных и вертикальных коммуникаций (коридоры, лестницы и пр.).**

**ФУНКЦИОНАЛЬНОЕ ЗОНИРОВАНИЕ ОЗ**

**разбивка на зоны из однородных групп помещений, исходя из общности их функционального назначения и внутренних взаимосвязей.**

**Горизонтальное**

**горизонтальные  
коммуникации (коридоры,  
галереи, пешеходные  
платформы и т.п.).**

**Вертикальное**

**вертикальные  
коммуникации (лестницы,  
лифты, эскалаторы и др.)**

**ОСНОВНЫЕ ПЛАНИРОВОЧНЫЕ ЭЛЕМЕНТЫ ОЗ**

**входные  
группы  
(тамбуры,  
вестибюли,  
гардеробные)**

**группы  
основных  
помещений  
(залы  
различного  
назначения,  
аудитории);**

**группы  
подсобных и  
вспомогател  
ьных  
помещений,  
санитарные  
узлы;**

**горизонталь  
ные  
коммуника  
ции  
(коридоры,  
фойе,  
галереи,  
холлы);**

**Вертикаль  
ные  
коммуника  
ции  
(лестницы,  
лифты,  
эскалаторы).**