



- В России существует очень сложная и разветвленная сеть особо охраняемых природных территорий. Особо охраняемые природные территории относятся к объектам общенационального достояния.

- Природа южного края действительно исключительно многообразна. На его территории есть гигантские горные хребты и бескрайние степные просторы, сумрачные буковые леса, могучие буйные реки и пересыхающие солёные озера, приморские плавни и сыпучие пески. Ласкают взор вечнозелёные субтропические растения, а неподалёку поднимаются дикие горные скалы. Ради сохранения захватывающих видов и изобилия форм жизни на территории Юга России были созданы национальные парки и заповедники.



# Кавказский государственный природный биосферный заповедник



На западном Кавказе, на территории Адыгеи, Краснодарского края и Карачаево—Черкесии расположен Кавказский биосферный заповедник.



- Официально считается, что заповедник открыт 12 мая 1924 года, но первые воспоминания об этой территории начинаются еще в 1888 году в связи с основанием здесь Великокняжеской «Кубанской охоты».
- Мировую известность заповедник получил благодаря Христофору Георгиевичу Шапошникову, он был его основателем и первым директором, сейчас назван его именем.
- А феврале 1979 года советом ЮНЕСКО заповеднику присвоили статус «Биосферного», а в 1999 он внесен в число территорий, являющихся Всемирным природным наследием планеты.



**Гора Фишт**



**Массив Псеашхо**



**Озеро Хуко**



**Хостинская Тисо-самшитовая роща**

# Туристические маршруты

## ТУРИСТИЧЕСКИЕ МАРШРУТЫ КАВКАЗСКОГО ЗАПОВЕДНИКА Tourist routes of the Caucasus Reserve

**Из КПП Лагонаки (через Майкоп)**  
Check point in Lagonaki (through Maiykop)

**2** Через горы к Черному морю,  
через Водопадный  
Through the mountains to the Black Sea,  
through the Vodopadnyy

**3** Через горы к Черному морю,  
через приют Фишт  
Through the mountains to the Black Sea,  
through the shelter Fischt

**4** КПП Лагонаки – кордон Гузерипль  
Lagonaki – cordon Guzeripl

**5** Вокруг горы Фишт  
Around the Mountain Fischt

**Через поселок Гузерипль**  
Through the village Guzeripl

**1** Кордон Гузерипль – приют Фишт –  
кордон Бабук-Аул  
Cordon Guzeripl - shelter Fischt - Cordon  
Babuk-Aul

**Через поселок Красная поляна**  
Through the settlement Krasnaya polayna

**AB** К Ачипсинским водопадам  
To Achipsinskim waterfalls

**8a** Лагерь Холодный  
Camp Holodnyy

**9** Кордон Пслух – озеро Кардывач  
Cordon Psluh – lake Kardyvach

**КП** Кордон Карпырь – озеро Карды-  
вач – кордон Пслух  
Cordon Karapyr – lake Kardyvach – cordon Psluh

**Через кордон Черногорье,  
поселок Псебай**  
Through the cordon Chernogorchie settlement,  
Psebay

**8** Через перевал Аишко к Черному  
морю  
Through the pass Aishko to the Black Sea

**12** Урочище Имеретинка  
Hollow Imeretinka

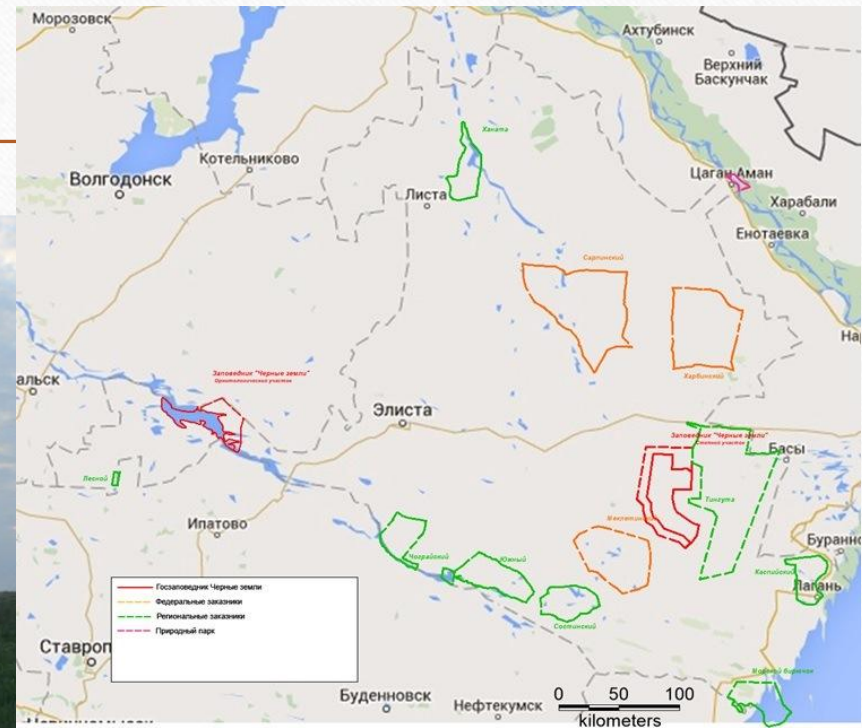


# Заповедник «Чёрные земли»



## Государственный заповедник "Черные земли"

- Расположенный в Республике Калмыкия, на северо-западной части Прикаспийской низменности, этот уголок земли похожий на пустыню, представляет собой одну из самых ярких достопримечательностей Калмыкии.
- Это один из самых молодых природных резерватов России, созданный для охраны и восполнения популяции редких представителей флоры и фауны, в частности сайгака и уникального тюльпана.





Путешественникам доступны для посещения такие экологические маршруты:

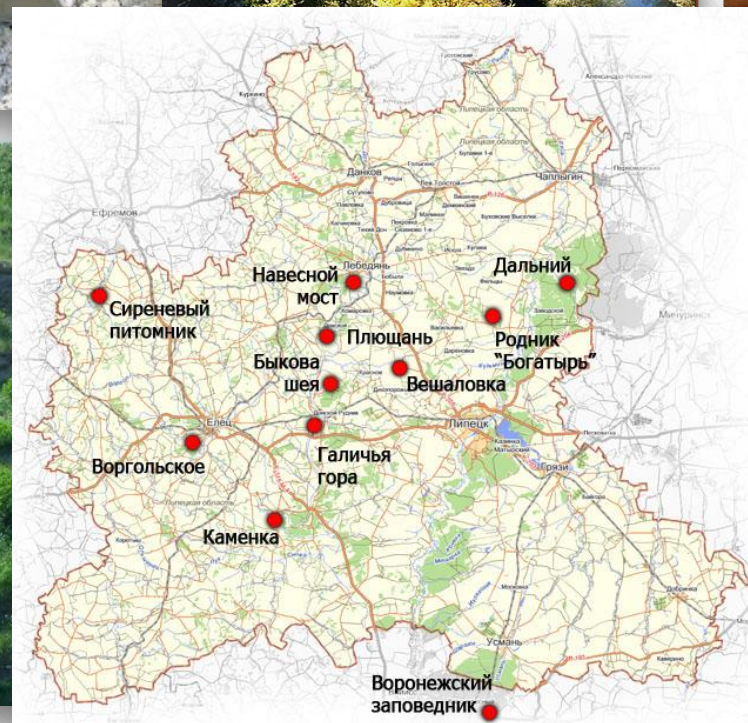
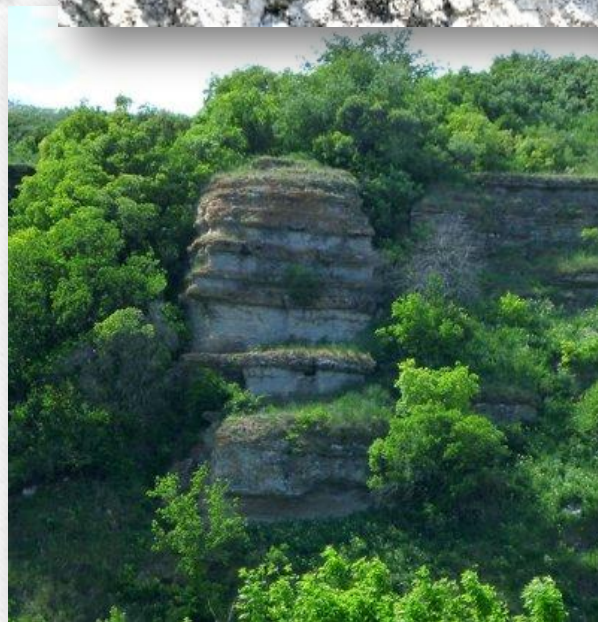
- «Птицы озера Мангыч Гудило»;
- «Гропою сайгака»;
- «Тюльпаны Маныча».



# Заповедник «Галичья гора»

- Если исследовать заповедники средней полосы России, обязательно стоит упомянуть расположенный в Липецкой области природный резерват «Галичья гора». Он уникален тем, что, несмотря на свои не впечатляющие размеры, в нем сосредоточено большое количество растительных обитателей. Причем многие из них абсолютно не характерны для той природной полосы, в которой расположен заповедник. прошлого данной местности.

Заповедник «Галичья гора» является одним из самых возрастных в России, он основан в 1925 году, а первые исследования этой местности были проведены еще в конце XIX века.





- Посетить заповедник можно без предварительного согласования, однако будьте готовы к тому, что пустят вас далеко не везде. Рекомендуют обязательно посетить питомник птиц-хищников. Здесь занимаются разведением множества совиных, беркута, сапсана, орла-могильника. Но настоящей гордостью и основным направлением деятельности является сокол-балабан.
- При главной усадьбе заповедника «Галичья гора» действует музей природы. Здесь вам расскажут о заповеднике, его истории и обитателях. Плата за его посещение символическая и не особо отразится на вашем бюджете.
- Для путешественников разработана специальная экологическая тропа с посещением всех достопримечательностей заповедника.



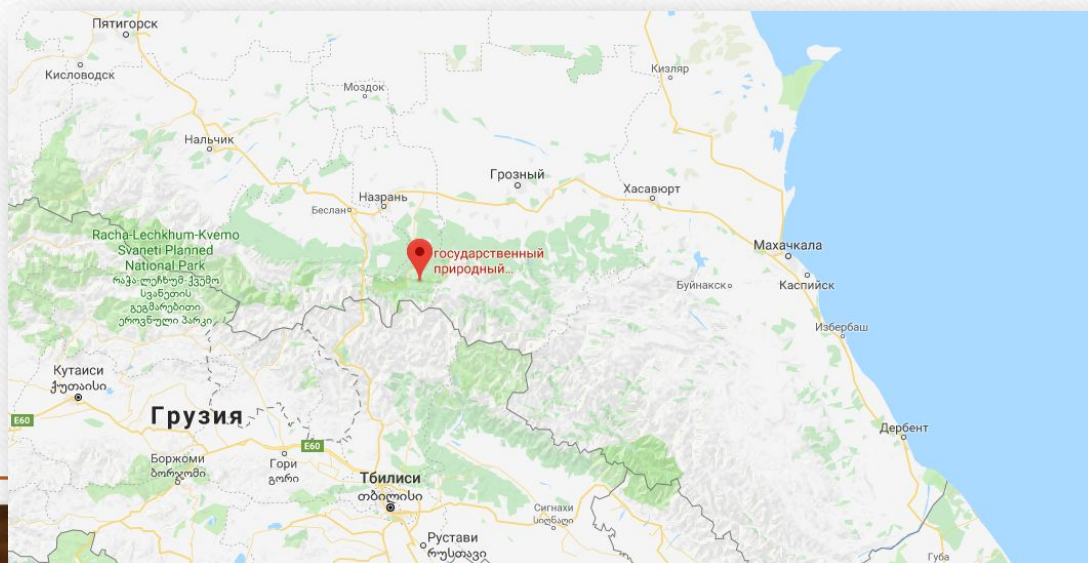


# Заповедник «Эрзи»

- Территория расположена в пределах высокогорного и среднегорного рельефа Большого Кавказа. Горы прорезают многочисленные реки, ущелья, балки и овраги. Вдоль южной границы располагается цепь хребтов высотой до 4229 метров. Склоны здесь крутые, нередко обрывистые, скалистые.



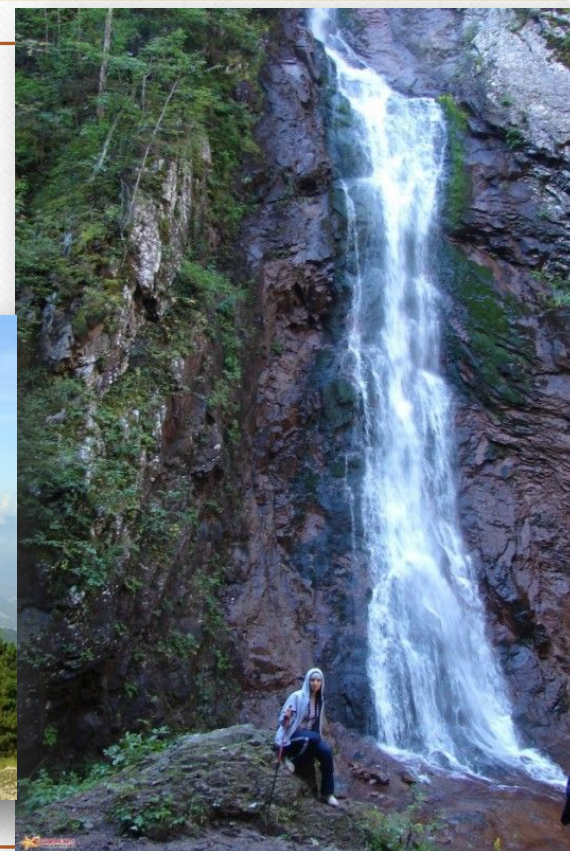
Государственный природный заповедник "Эрзи" был создан в 2000 году, и является одним из самых молодых заповедников России. Объектом охраны в заповеднике является прекрасная природа Джейрахско-Ассинской котловины, а также историко-культурные памятники. Общая площадь заповедника не очень большая и составляет 5,97 тысяч га.





Рядом с заповедником, в пределах его охранной зоны находится знаменитый Джейрахско-Ассинский государственный историко-архитектурный музей-заповедник.

- Реки на территории заповедника, в основном, относятся к бассейну реки Терек. Наиболее крупные из них - Асса и Армхи.
- На территории заповедника расположены несколько замечательных памятников природы: Армхинский (Ляжгинский) водопад на реке Лежги; Армхинская сосновая роща в горной Ингушетии; любопытны также массив сосны крючковатой в верховьях реки Мягихи, расположенное недалеко святилище Тхаба-Ерды, лечебный родник на перевале Бишт.



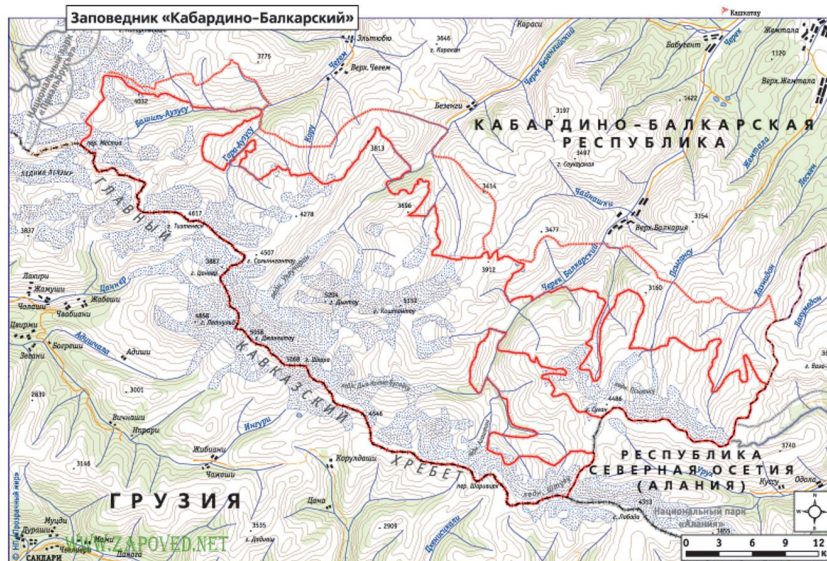
# Кабардино-Балкарский высокогорный заповедник



Заповедник состоит из пяти лесничеств: Суканского, Хазнидонского, Безенгийского, Верхне-Балкарского, Чегемского и является единственным в своем роде заповедником Европы.



ЗАПОВЕДНАЯ  
РОССИЯ



- Кабардино-Балкарский высокогорный заповедник располагается на территории Черекского и Чегемского районов республики, по Боковому и Главному Кавказскому хребтам.
- Высокогорный заповедник, общей площадью более 53 тыс. га, был основан в 1976 году в целях изучения и охраны высокогорных природных комплексов, расположенных на севере Центрального Кавказа.





Маршрут «К леднику Безенги»;  
Маршрут «Мижирги»;  
Маршрут «Нарзанный источник»

- Территория заповедника покрыта густой сетью рек, берущих начало от множества ледников.
- Из 13330 га зеленой зоны высокогорного заповедника 2831 га заняты лесами, 928 га - зарослями рододендрона, 8119 га - альпийскими лугами, 1295 га - субальпийскими лугами, 157 га - субальпийскими пустошами.
- Здесь распространены альпийские низкотравные луга (высота травостоя 10-30 см) с василистником альпийским, ветреницей, купальницей, одуванчиками, примулами и т. п.



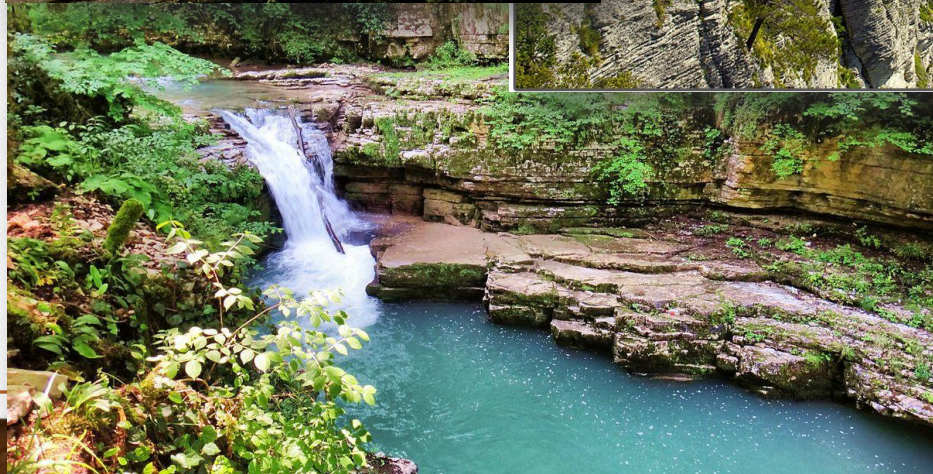
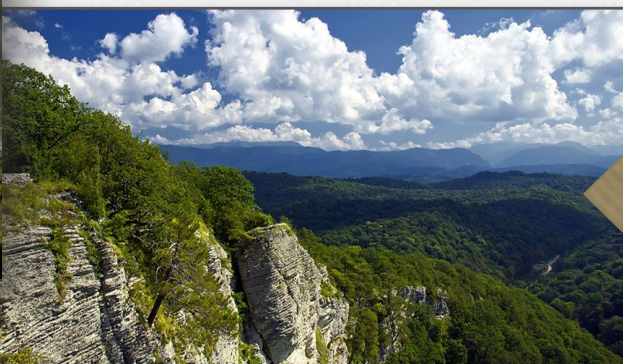


# Сочинский национальный парк

- Расположенный на юге Краснодарского края, к северу от Сочи, в предгорьях Большого Кавказа парк занимает 190 тысяч гектаров. Большую часть территории парка занимают горы, расчлененные речными долинами. И лишь только узкой полоской вдоль Черного моря протянулась предгорная зона. Национальный парк был создан в 1983 году в Краснодарском крае и стал одним из первых национальных парков России.



- Около 40 малых и больших рек, а также ручьи Черноморского бассейна можно увидеть на всей территории парка, где соседствуют субтропики и высокогорье.
- В парке обитают около 80 видов млекопитающих.

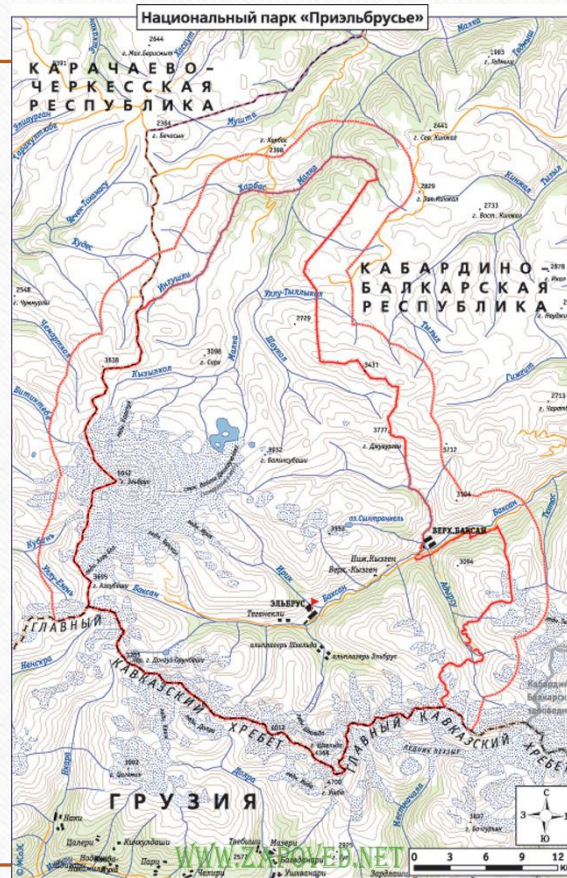


Воронцовская пещера на массиве Ахцу является одной из самых больших. Протяженность ее галерей составляет около 12 километров. Назаровская пещера на массиве Алек, протяженностью в 7 километров.



# Национальный парк «Приэльбрусье»

- Основанный в 1986 году парк включает в себя наиболее высокогорную часть Большого Кавказа с массивом Эльбрус (5621 и 5642 м), северный склон Главного, или Водораздельного хребта и южный склон Бокового хребта, разделённых долиной р. Баксан. Его общая площадь — более ста тысяч гектаров (101,4 тыс. га), из которых 62 процента приходится на скалы, ледники, снежные поля.



- Долины и склоны северной экспозиции на высоте 1400 — 2300 покрыты густыми сосновыми лесами. Здесь можно уловить нежный еле уловимый аромат можжевельника, барбариса, шиповника.
- Леса сменяются альпийскими и субальпийскими лугами.



- Основные горнолыжные зоны Басканской долины: Эльбрус, где можно кататься на горных лыжах и сноуборде круглый год; Чегет, где горнолыжный сезон продолжается, как правило, с декабря по конец мая.
- Трассы курортов великолепно оборудованы и прекрасно подходят и для профессионалов, и для любителей, и для новичков. Канатно-кресельные дороги комфортабельны и безопасны. Летом здесь можно заниматься альпинизмом, скалолазанием, высокогорным велосипедом. Но только с инструктором.



(С) ООО Мегалайн. Интернет-сайт [www.prielbrusie-hotels.ru](http://www.prielbrusie-hotels.ru). Все права защищены. Использование материалов разрешено только с письменного разрешения владельца.

**Комплекс канатно-кресельных дорог «ЧЕГЕТ»**



Буксировочная дорога ВЛ - 300 (300м / 5мин)

**Комплекс канатно-кресельных дорог «ЭЛЬБРУС»**



Буксировочная дорога ВЛ - 500 (500м / 5мин)

Спасибо за внимание!

---

