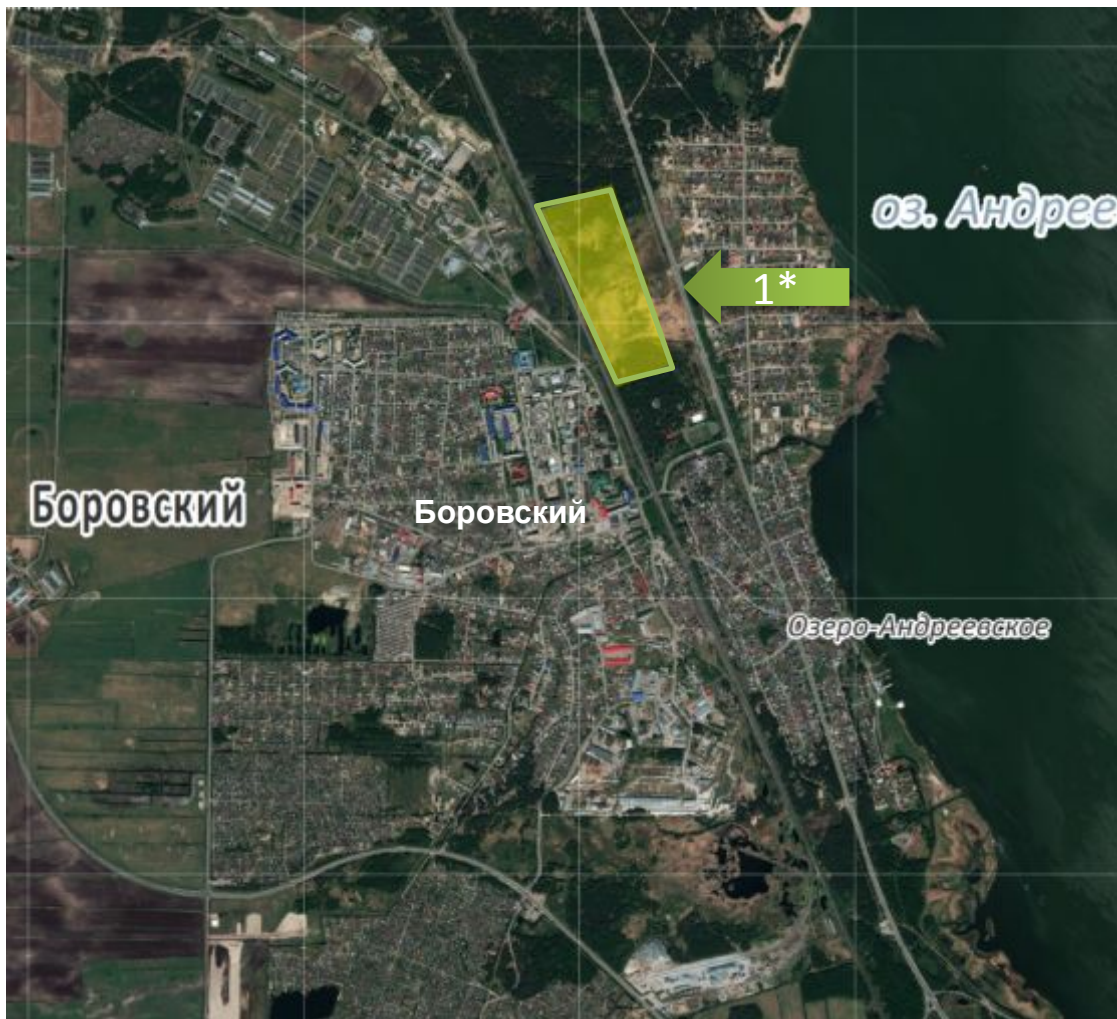


ЗОНА ТРАНСПОРТНОЙ ИНФРАСТРУКТУРЫ

МО п.Боровский. Площадка 1*

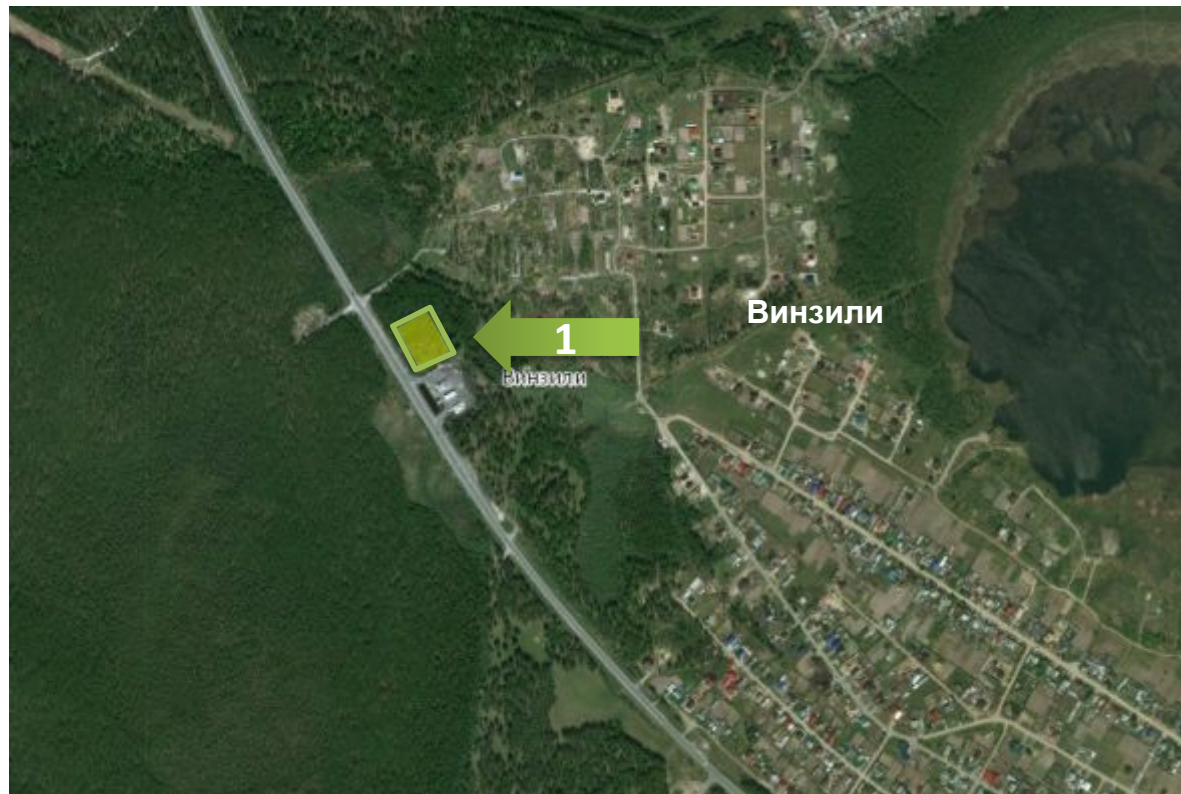


Форма собственности	Права и ограничения: данные отсутствуют
Кадастровый номер	72:17:0201011:15
Адрес	Тюменская обл., р-н Тюменский, п. Боровский, ул. Тракторная, участок № 2
Площадь	31 га (308 596 кв. м)
Категория земель	Земли населенных пунктов
Территориальная зона	Коммунально – складская зона
Санитарно-защитная зона	0 м (до 300 м с уменьшением S)
Электроснабжение	Площадка расположена на расстоянии ориентировочно 0,27 км от ближайших электросетевых объектов ПАО «СУЭНКО» (ТП-67Б). Для технологического присоединения данного объекта, расположенного по указанному адресу, необходимо строительство ЛЭП-0,4 кВ протяженностью 270 м. Ориентировочный размер платы за технологическое присоединение энергопринимающих устройств в соответствии с Распоряжением РЭК Тюменской области ХМАО, ЯНАО от 28.12.2017 № 50-тп на 2018 год составит 9,8 тыс. руб. с НДС.
Водоснабжение	_____ куб.м.
Канализация	_____ куб.м.
Подъездные пути	Возможность организации съезда с ФАД – отсутствует. Предполагается использование существующего съезда
Дополнительная информация	По документу: для строительства спортивного комплекса. ЗУ частично расположен на землях лесного фонда, которые принадлежат на праве собственности РФ

Газоснабжение

Точка подключения			Собственник газопровода	Ориентировочное расстояние до границы земельного участка, м
Диаметр, мм	материал	давление МПа		
219	сталь	1,2	АО «Газпром газораспределение Север»	150

МО п.Винзили. Площадка 1



Форма собственности	Права и ограничения: данные отсутствуют
Кадастровый номер	72:17:0301003:337
Адрес	Тюменская область, Тюменский район, р.п. Винзили
Площадь	0,66 га (6 550 кв. м.)
Категория земель	Земли населенных пунктов
Территориальная зона	Зона транспортной инфраструктуры
Санитарно-защитная зона	-
Электроснабжение	Подключение к 0,4 кВ в 700 м
Подъездные пути	-
Дополнительная информация	По документу: для обслуживания автотранспорта Начальная цена годовой аренды – 516 938,45 руб.

Вид сети инженерно-технического обеспечения

Газоснабжение

Предельная свободная мощность существующих сетей (м³/ч)	Максимальная нагрузка (м³/ч)	Срок подключения объекта капитального строительства к сетям инженерно-технического обеспечения (лет)	Срок действия технических условий	Примерная плата за подключение (технологическое присоединение) ² (руб.)
5	5	1,5	до 18.12.2017	118 694,45

Водоснабжение и водоотведение

Техническая возможность подключения к сетям водоснабжения и водоотведения отсутствует в связи с отсутствием сетей водоснабжения и водоотведения, обеспечивающих передачу и отведение соответствующего ресурса. В качестве альтернативного варианта подключения (технологического присоединения) к сетям водоснабжения предлагается рассмотреть устройство скважины, к сетям водоотведения – устройство водонепроницаемого выгреба.

Теплоснабжение

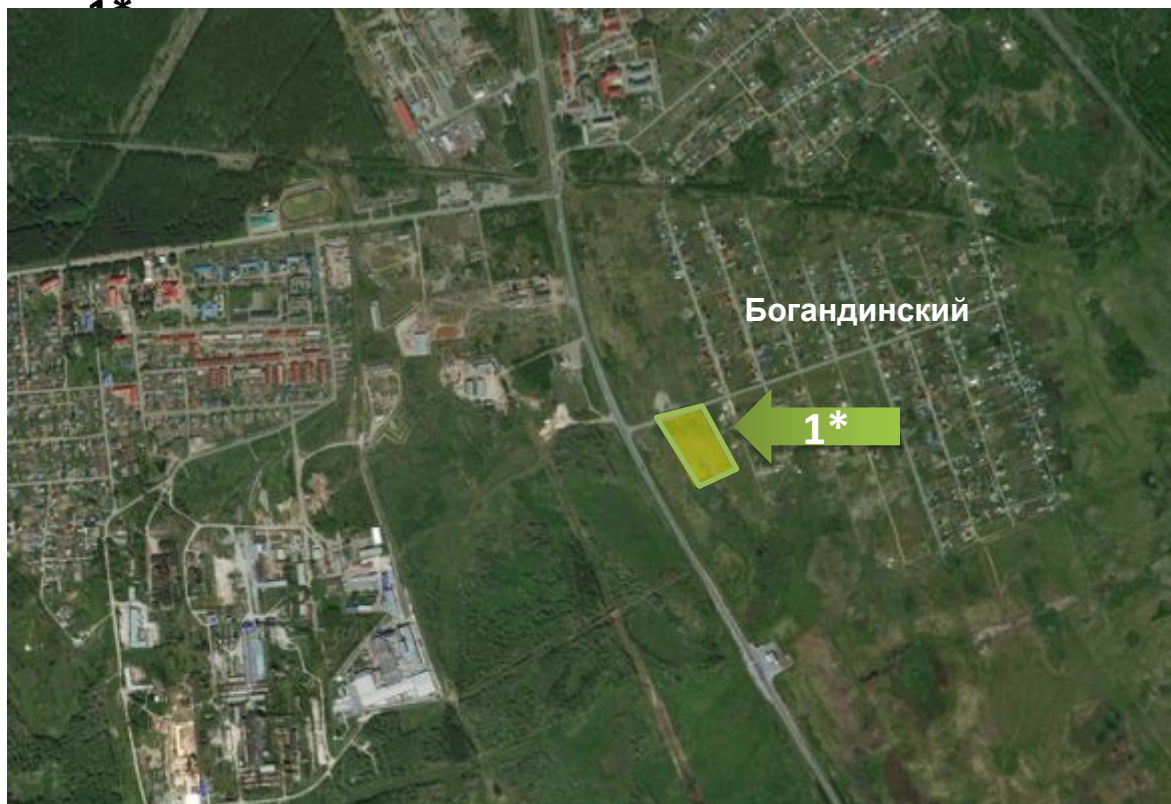
Техническая возможность подключения к сетям теплоснабжения отсутствует в связи с отсутствием сетей теплоснабжения, обеспечивающих передачу необходимого ресурса. В качестве альтернативного варианта подключения (технологического присоединения) к сетям теплоснабжения предлагается рассмотреть устройство индивидуального водонагревательного котла.

МО п.Винзили. Площадка 2



Форма собственности	Права и ограничения: данные отсутствуют
Кадастровый номер	А) 72:17:0308003:164 Б) 72:17:0308003:162
Адрес	обл. Тюменская, р-н Тюменский, р.п. Винзили, 26 км автодороги Тюмень-Боровский-Богандинский
Площадь	Общая - 1,1 га: А - 0,55 га, Б - 0,55 га
Категория земель	Земли населенных пунктов
Территориальная зона	Зона транспортной инфраструктуры
Санитарно-защитная зона	-
Электроснабжение	Подключение к 0,4 кВ в 250 м
Газоснабжение	Подключение к трубе среднего давления от мкр. Южный в 500 м
Водоснабжение	Подключение от мкр. Южный в 500 м
Канализация	Требуется установка септика
Отопление	-
Подъездные пути	Подъездные пути имеются. Расстояние до асфальтированной дороги – 34 метра.
Дополнительная информация	

Богандинское МО. Площадка



Форма собственности	Права и ограничения: данные отсутствуют
Кадастровый номер	72:17:0101008:151
Адрес	Тюменская обл., р-н Тюменский, 38 км ФАД Тюмень-Ишим-Омск, участок № 3
Площадь	3 га (30 009 кв. м.)
Категория земель	Земли населенных пунктов
Территориальная зона	Зона транспортной инфраструктуры
Санитарно-защитная зона	-
Электроснабжение	-
Подъездные пути	С муниципальной дороги
Дополнительная информация	По документу: для размещения автокемпингов, мотелей, общежитий; предприятий по обслуживанию транспортных средств. Начальная цена годовой аренды – 1 479 584,74 руб.

Вид сети инженерно-технического обеспечения

Газоснабжение

Предельная свободная мощность существующих сетей (м³/ч)	Максимальная нагрузка (м³/ч)	Срок подключения объекта капитального строительства к сетям инженерно-технического обеспечения (лет)	Срок действия технических условий	Примерная плата за подключение (технологическое присоединение) ² (руб.)
5	5	1,5	до 11.03.2018	80 362,53

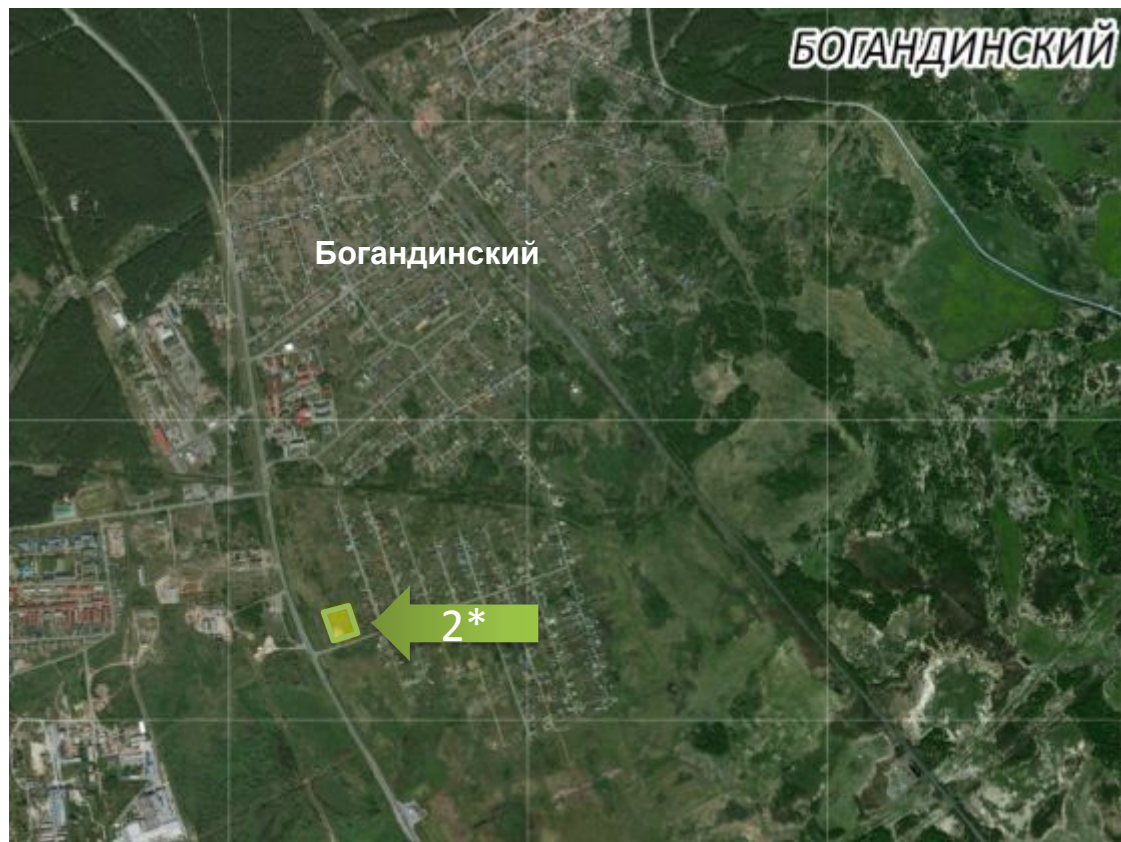
Водоснабжение и водоотведение

Система централизованного водоснабжения отсутствует, при проектировании следует предусмотреть строительство индивидуальной водозаборной скважины с установкой насоса. Система централизованного водоотведения отсутствует, при проектировании следует предусмотреть устройство индивидуального септика емкостью 10 куб. м. с оборудованным подъездом для откачки стоков.

Теплоснабжение

Система централизованного теплоснабжения отсутствует, при проектировании по согласованию с газо- или электроснабжающими организациями следует

Богандинское МО. Площадка 2*



Форма собственности	Свободен от прав третьих лиц
Кадастровый номер	72:17:0101008:407
Адрес	Тюменского область, Тюменский район, р.п. Богандинский
Площадь	1,8 га
Категория земель	Земли населенных пунктов
Территориальная зона	Коммунально – складская зона
Санитарно-защитная зона	50 м
Водоснабжение	_____ куб.м.
Канализация	_____ куб.м.
Подъездные пути	
Дополнительная информация	По документу: для строительства производственного цеха по сборке металлоштампа

Газоснабжение

Точка подключения				Ориентировочное расстояние до границы земельного участка, м
Диаметр, мм	материал	давление МПа	Собственник газопровода	
110	полиэтилен	0,3	АО «Газпром газораспределение Север»	150

Электроснабжение

Технологическое присоединение к сетям АО «Тюменьэнерго» возможно от распределительных сетей, присоединенных к ПС 110/10 ЖБИ, путем строительства необходимых объектов электрических сетей.

Площадка расположена на расстоянии 1 км от электросетевых объектов ПАО «СУЭНКО». Для технологического присоединения необходимо строительство электросетевых объектов 10/0,4 кВ (ЛЭП-10 кВ 1 км., ТП-10/0,4 кВ 160 кВА, ЛЭП-0,4 кВ 0,25 км.). Ориентировочный размер платы за технологическое присоединение энергопринимающих устройств в соответствии с Распоряжением РЭК Тюменской области ХМАО, ЯНАО от 28.12.2017 № 50-тп на 2018 год составит 9,8 тыс. руб. с НДС.

Каскаринское МО. Площадка 1*



Форма собственности	Неразграниченные земли
Кадастровый номер	
Адрес	
Площадь	18 га
Категория земель	
Территориальная зона	Коммунально – складская зона
Санитарно-защитная зона	от 50 м до 200 м
Электроснабжение	
Газоснабжение	
Водоснабжение	
Канализация	
Подъездные пути	
Дополнительная информация	

Борковское МО. Площадка 4



Форма собственности	Права и ограничения: данные отсутствуют
Кадастровый номер	72:17:0507002:12
Адрес	обл. Тюменская, р-н Тюменский, с. Борки
Площадь	1,4 га (14 317 кв. м)
Категория земель	Земли сельскохозяйственного назначения
Территориальная зона	Зона транспортной инфраструктуры
Санитарно-защитная зона	-
Электроснабжение	Подключение в 50 м
Газоснабжение	Подключение в 50 м
Водоснабжение	Подключение в 50 м
Канализация	-
Отопление	-
Подъездные пути	Расстояние до асфальтированной дороги - 5м
Дополнительная информация	

Борковское МО. Площадка 10



Форма собственности	Неразграниченные земли
Кадастровый номер	
Адрес	
Площадь	2,5 га
Категория земель	
Территориальная зона	Зона транспортной инфраструктуры
Санитарно-защитная зона	-
Электроснабжение	На участке
Газоснабжение	Подключение в 50 м
Водоснабжение	-
Канализация	-
Отопление	-
Подъездные пути	Расстояние до асфальтированной дороги - 50 м
Дополнительная информация	

Созоновское МО. Площадка 1



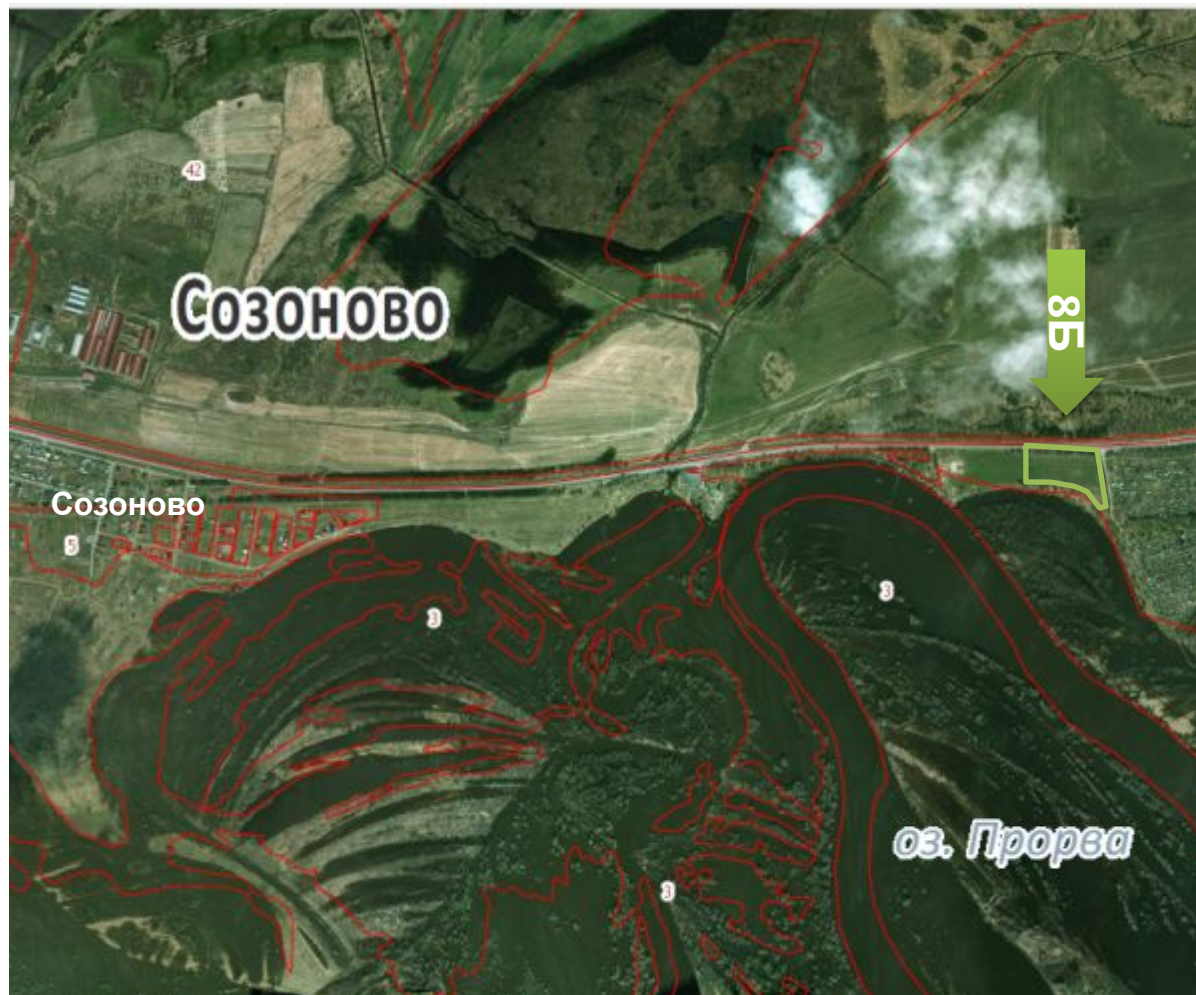
Форма собственности	Неразграниченные земли
Кадастровый номер	
Адрес	
Площадь	1 га
Категория земель	
Территориальная зона	Транспортной инфраструктуры
Санитарно-защитная зона	-
Электроснабжение	Подключение в 200 м
Газоснабжение	Подключение в 300 м
Водоснабжение	Подключение в 300 м
Канализация	-
Отопление	-
Подъездные пути	Подъездные пути с ФАД отсутствуют, имеется отказ Федерального дорожного агентства Росавтодор на строительство примыкания от 27.03.2015 № 01-28/8533, альтернатива дорога дублер
Дополнительная информация	

Созоновское МО. Площадка 3



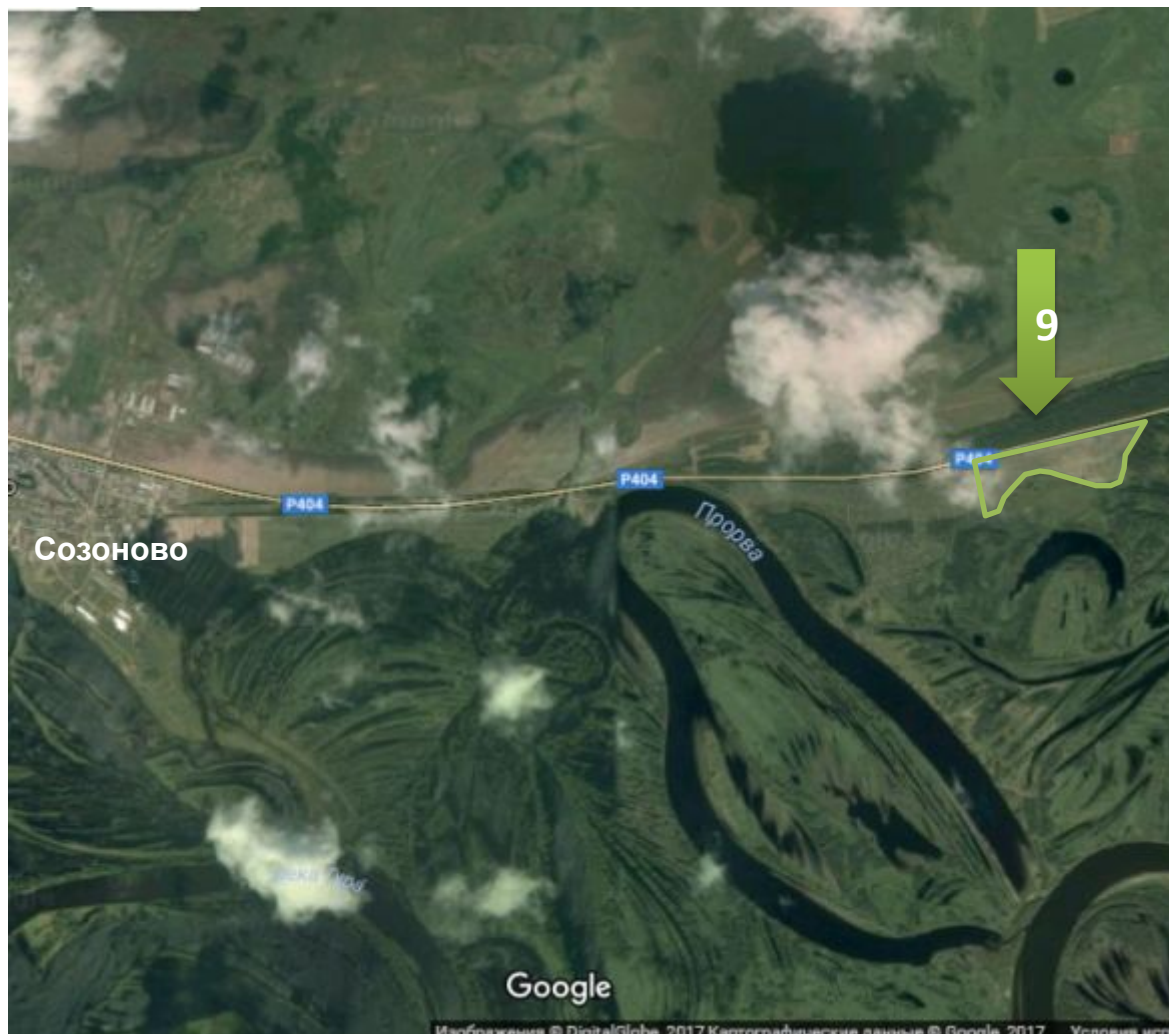
Форма собственности	Неразграниченные земли
Кадастровый номер	
Адрес	
Площадь	4,4 га
Категория земель	
Территориальная зона	Транспортной инфраструктуры
Санитарно-защитная зона	-
Электроснабжение	Подключение в 50 м
Газоснабжение	Подключение в 50 м
Водоснабжение	Подключение в 100 м
Канализация	-
Отопление	-
Подъездные пути	Имеется существующий съезд с ФАД со стороны комплекса КРС
Дополнительная информация	

Созоновское МО. Площадка 8Б



Форма собственности	Неразграниченные земли
Кадастровый номер	
Адрес	
Площадь	2,5 га
Категория земель	
Территориальная зона	Транспортной инфраструктуры
Санитарно-защитная зона	-
Электроснабжение	Есть возможность подключения в 150 м
Газоснабжение	Есть возможность подключения в 350 м
Водоснабжение	-
Канализация	-
Отопление	-
Подъездные пути	Имеется подъездной путь с соседнего земельного участка
Дополнительная информация	

Созоновское МО. Площадка 9



Форма собственности	Неразграниченные земли
Кадастровый номер	
Адрес	
Площадь	14 га
Категория земель	
Территориальная зона	Транспортной инфраструктуры
Санитарно-защитная зона	-
Электроснабжение	Есть возможность подключения в 200 м
Газоснабжение	Есть возможность подключения в 350 м
Водоснабжение	-
Канализация	-
Отопление	-
Подъездные пути	Имеется существующий съезд с ФАД со стороны с/о Птицевод
Дополнительная информация	

Горьковское МО. Площадка 2*



Форма собственности	Права и ограничения: данные отсутствуют
Кадастровый номер	72:17:0604001:549
Адрес	Тюменская область, Тюменский район, с. Горьковка, участок № 1101
Площадь	1,4 га (14 401 кв. м.)
Категория земель	Земли населенных пунктов
Территориальная зона	Зона транспортной инфраструктуры
Санитарно-защитная зона	500 м
Электроснабжение	Технологическое присоединение к сетям АО «Тюменьэнерго» возможно от распределительных сетей, присоединенных к ПС 110/10 Горьковка, путем строительства необходимых объектов электрических сетей
Газоснабжение	
Водоснабжение	_____ куб.м.
Канализация	_____ куб.м.
Подъездные пути	
Дополнительная информация	По документу: для строительства автотранспортного участка

Газоснабжение

Точка подключения			Собственник газопровода	Ориентировочное расстояние до границы земельного участка, м
Диаметр, мм	материал	давление МПа		
219	сталь	1,2	АО «Газпром газораспределение Север»	1 560

Онохинское МО. Площадка

2



Форма собственности	Неразграниченные земли
Кадастровый номер	
Адрес	
Площадь	0,4 га
Категория земель	
Территориальная зона	Зона транспортной инфраструктуры
Санитарно-защитная зона	-
Электроснабжение	Подключение к 10 кВт в 10 м (необходимо строительство ТП)
Газоснабжение	Подключение к трубе среднего давления (D трубы-110 мм) в 30 м
Водоснабжение	Необходимо бурение скважины
Канализация	Необходима установка септика
Отопление	-
Подъездные пути	Отсутствуют. Расстояние до асфальтированной дороги - 20м
Дополнительная информация	

Наримановское МО. Площадка 4*



Форма собственности	Неразграниченные земли
Кадастровый номер	
Адрес	
Площадь	2 га
Категория земель	
Территориальная зона	Зона транспортной инфраструктуры
Санитарно-защитная зона	-
Электроснабжение	Возможность подключения в 250 м
Водоснабжение	Возможно бурение скважины
Канализация	
Подъездные пути	Имеется подъездная дорога к д.Нариманова на расстоянии 50 м, выполнена из дорожных плит
Дополнительная информация	Земельный участок ниже уровня дороги на 1,5-2 м

Газоснабжение				
Диаметр, мм	материал	Точка подключения		Ориентировочное расстояние до границы земельного участка, м
		давление МПа	Собственник газопровода	
325	сталь	0,3	АО «Газпром газораспределение Север»	200