

СОЦИАЛЬНО-ЭКОНОМИЧЕСКОЕ РАЗВИТИЕ РОССИИ ПОСЛЕ ОТМЕЛЫ КРЕДИТНОГО ПЛАВА

План урока:

1. **Состояние сельского хозяйства.**
2. **Развитие промышленности.**
3. **Финансы.**
4. **Железнодорожное строительство.**
5. **Промышленный подъем.**



1. Состояние сельского хозяйства

- После 1861 г. в деревне начался переход к капиталистическим формам хозяйства.
- Этот переход был затруднён из-за сохранения пережитков крепостного права.

КАПИТАЛИЗМ

**РЕСПУБЛИКА
(ФОРМА ПРАВЛЕНИЯ)**

**неприкосновенна частная
собственность**

**гражданские
права и свободы**

**важную роль играет
капитал (деньги)**

**классы общества:
капиталисты и наемные
рабочие**



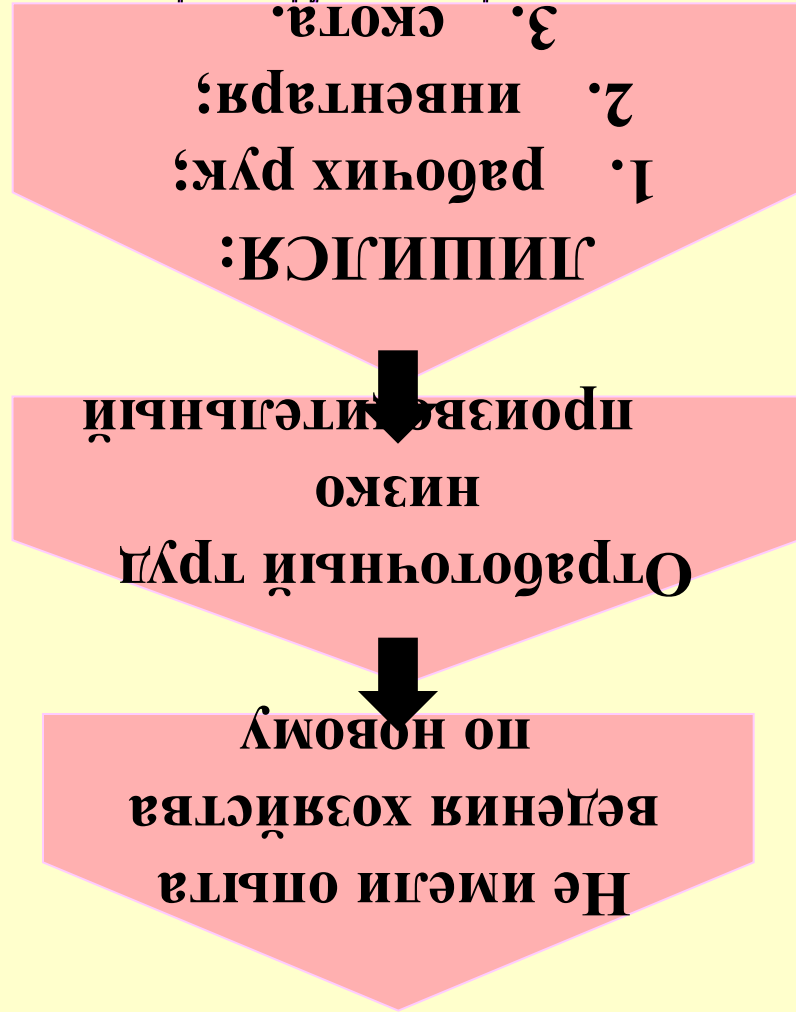
Производство ножниц в кустарной мастерской (Фотография. 90-е годы XIX века.)

**развиты
промышленность и
торговля**

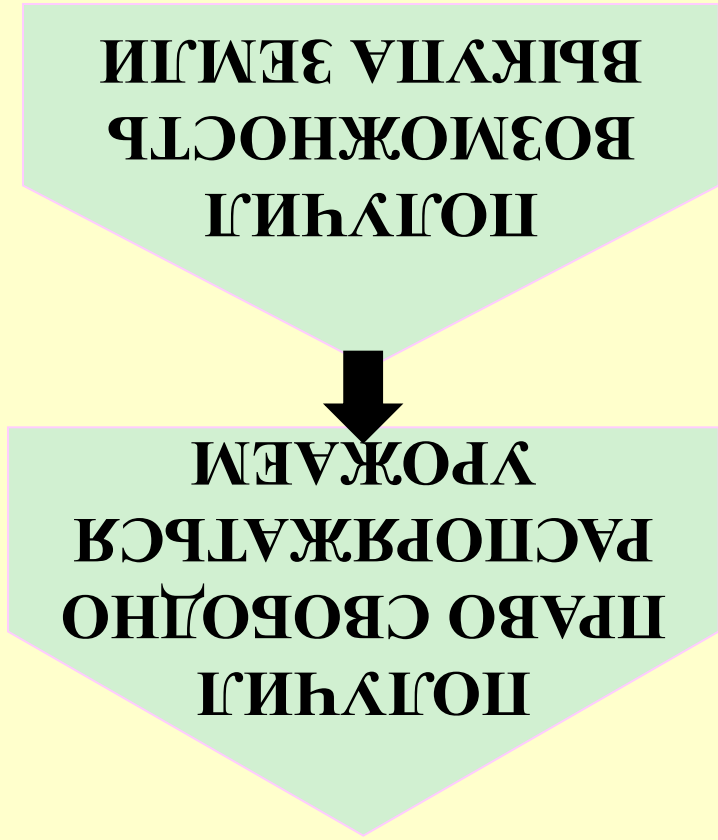
Приобретения в хозяйстве



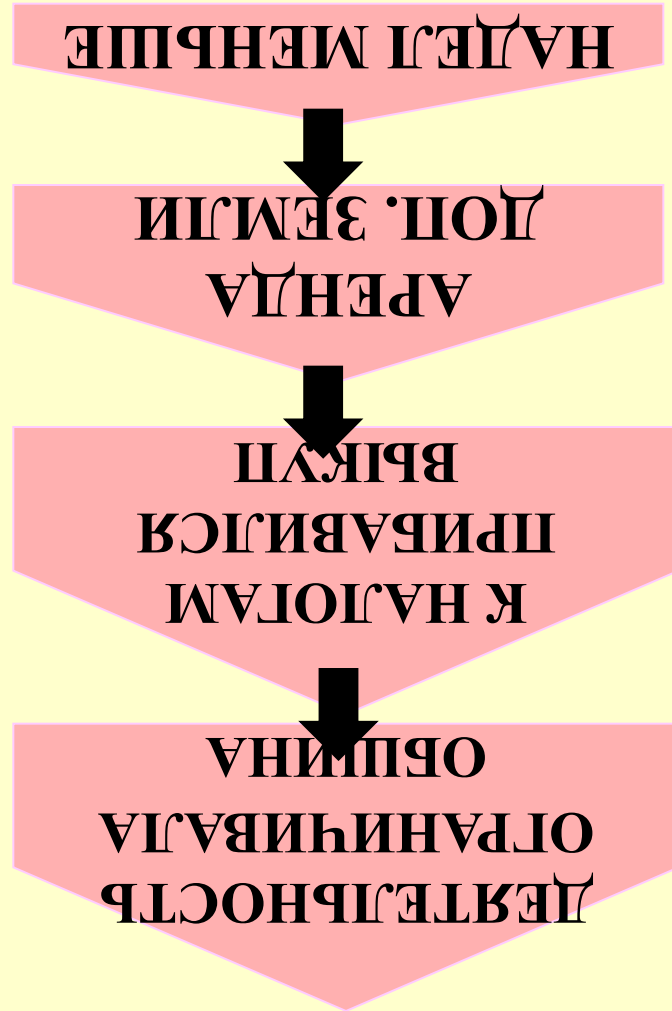
Факторы затруднявшие развитие хозяйства



Приобретения в хозяйстве



Факторы затруднявшие развитие хозяйства



Развитие сельского хозяйства

Перестройка в хозяйственной жизни.

Основная часть помещиков выкупные платежи быстро промотала, а власти при выдаче денег удерживали с них долги. Поэтому помещики сдавали землю в аренду, а за это крестьяне отрабатывали и их наделы.



**В.Маковский.
Отдых во время сбора
урожая.**

Развитие промышленности



Завод братьев Мамонтовых

В результате крестьянской реформы ожидаемого роста промышленности не последовало. Предприниматели получили возможность использовать вольно-наемный труд, но посессионные крестьяне испытывая ненависть к подневольному труду бросали заводы и уходили в деревню. В результате сократилось производство в металлургии и суконной промышленности. Лишь через 10 лет они смогли преодолеть кризис.

2. Развитие промышленности.



**Фабрикант
Прохоров.**

В хлопчатобумажной промышленности кризис объяснялся ростом мировых цен на хлопок. Но после присоединения к России Средней Азии эта проблема была разрешена.

Несмотря на трудности российская экономика сумела перестроиться довольно быстро во многом благодаря целенаправленной экономической политике государства. **В стране появился слой крупных фабрикантов.**

3. Финансы.

В.Маковский.
Крах
банка.



Экономические реформы начались с реорганизации банковской системы.

В **1860 г.** был открыт **Государственный банк**, для кредитования важнейших отраслей промышленности и поддержания частных коммерческих банков.

В 60-70-е гг. **частные банки** возникли в Москве и Петербурге.

3. Финансы.

Банкноты
конца 19 века.



Они оказали огромное влияние на развитие экономики в тот период.

У истоков банковского дела стоял В.Кокорев, сколотивший капитал на винных откупах. В к. 60-х гг. он открыл Московский **купеческий банк**, а в 1870 г. - **Волжско-Камский банк** для финансирования промышленных предприятий России.

4. Железнодорожное строительство.



Акция
вагоностроительного
завода

Развитие банков оказалось тесно связано со строительством железных дорог.

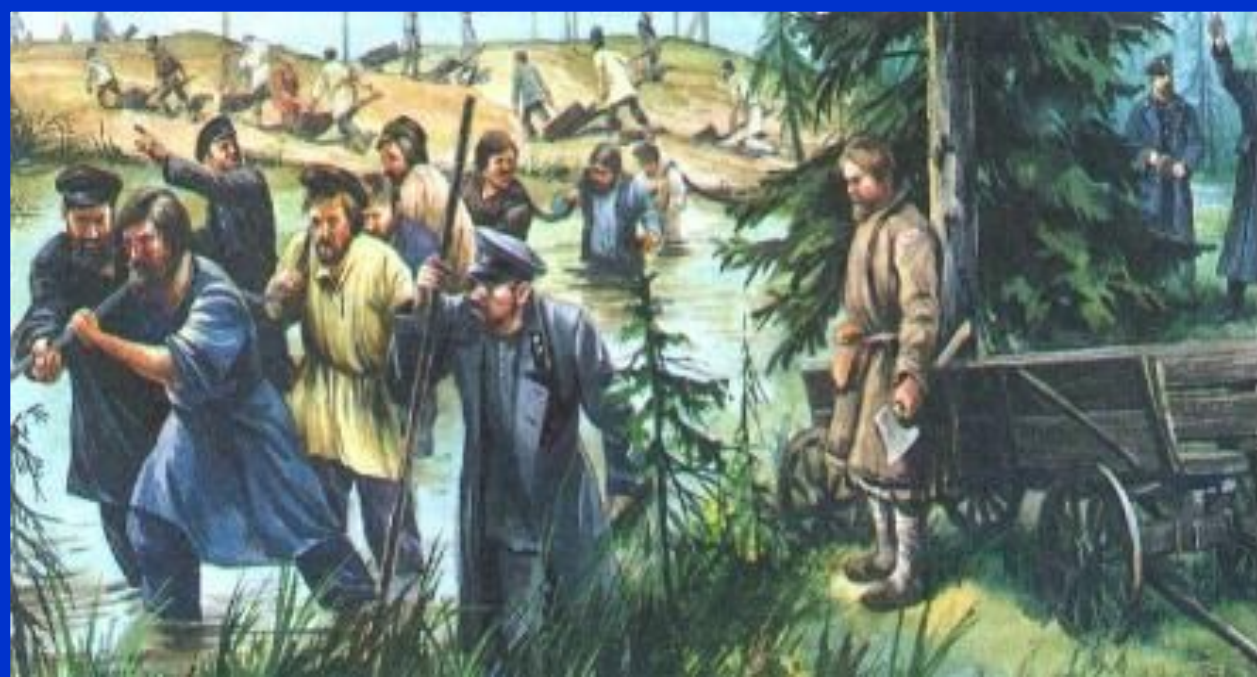
Это объяснялось:

1. Поражением в Крымской войне,
2. Желанием увеличить экспорт хлеба за счет соединения центра с провинцией транспортной сетью (от хлебных губерний к морским портам).

Бала создана программа привлечения частного и иностранного капитала.

4. Железнодорожное строительство.

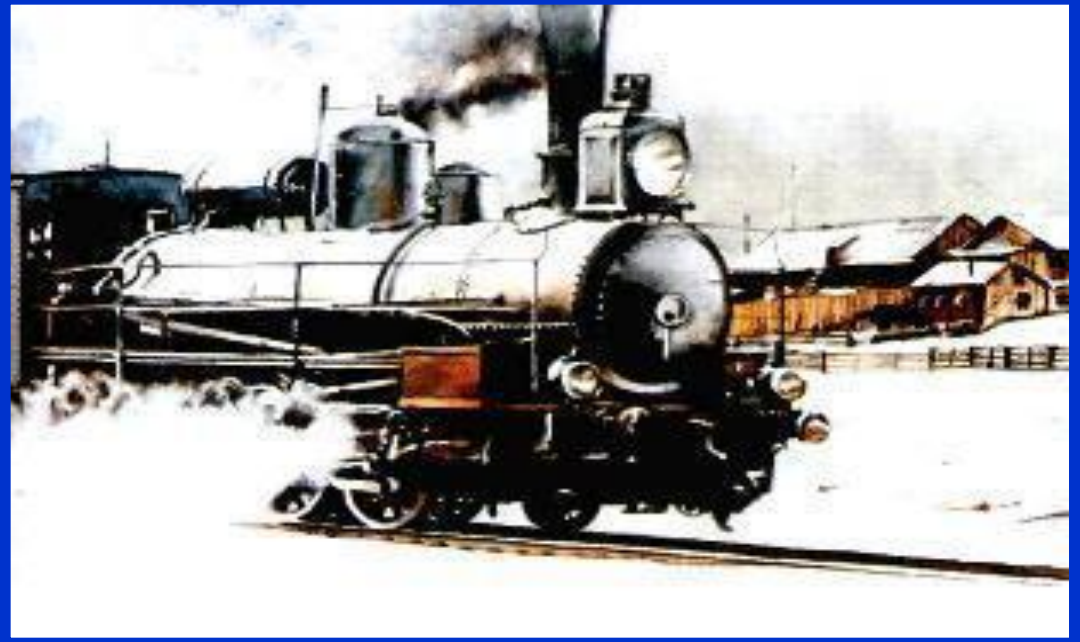
**Строительство
железной
дороги.**



В 1868-72 гг. в стране проходило бурное железнодорожное строительство. Транспортная сеть выросла с 2 тыс. до 22 тыс. км дорог. Появились предприниматели разбогатевшие на таком строительстве. Им разрешали на льготных условиях приобрести подвижной состав, рельсы и др. материалы. Большинство дорог строились в интересах промышленности и торговли.

4. Железнодорожное строительство.

На
транссибирской
железной
дороге.



Москва была связана с Нижним Новгородом, Воронежем, Уралом. Между собой были соединены крупнейшие текстильные центры. Грузооборот железных дорог вырос за 15 лет в 25 раз.

В 1891 г. началось строительство Транссиба.

Развитие транспорта привело к развитию сопутствующих отраслей промышленности.

Транссибирская магистраль: история, маршрут, экономические показатели

Транссибирская железнодорожная магистраль (Транссиб) — самая длинная в мире железная дорога через Евразию, соединяющая Москву и крупнейшие восточносибирские и дальневосточные промышленные города России



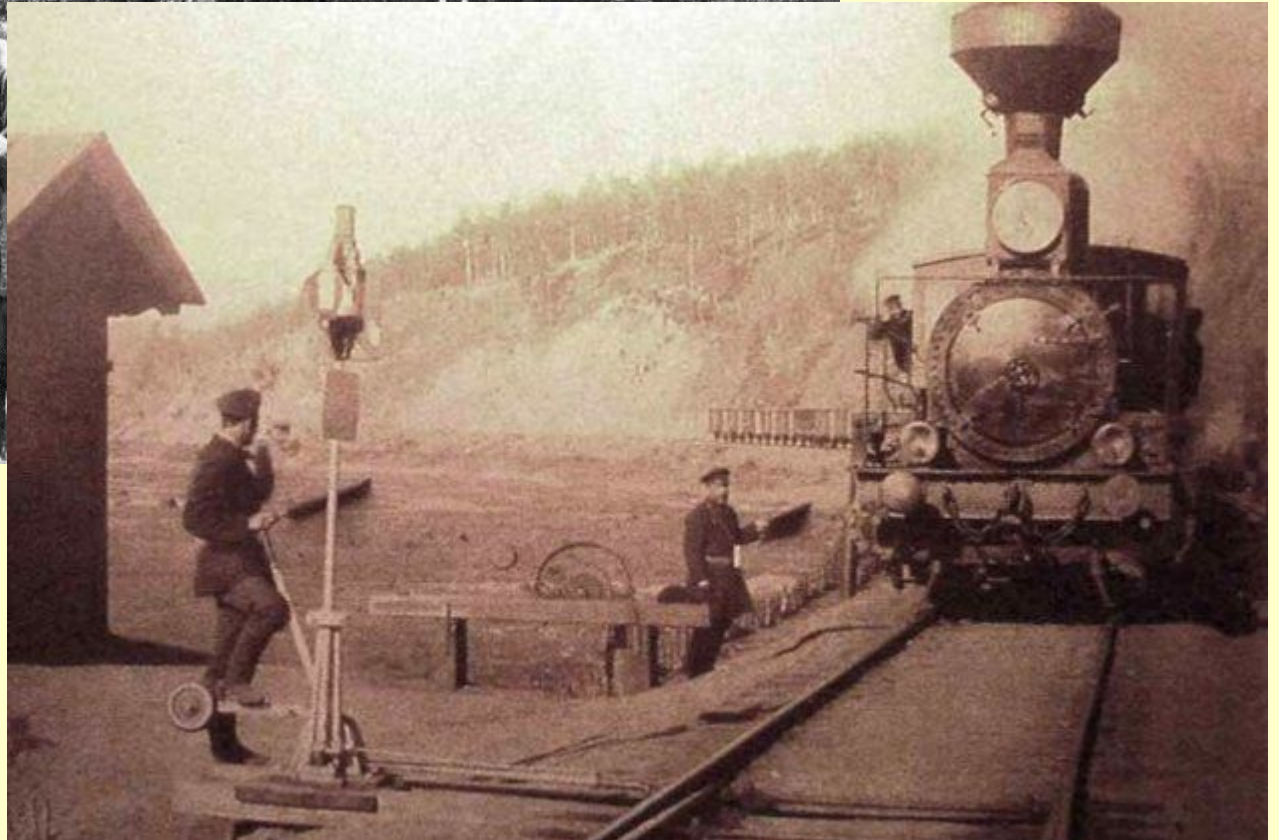
Строительство Транссибирской магистрали.

Новосибирск образован в 1893 году — как посёлок строителей железнодорожного моста через Обь Транссибирской магистрали. Подготовительные работы были начаты в мае 1893 года, когда на место будущего города прибыла группа мостостроителей.





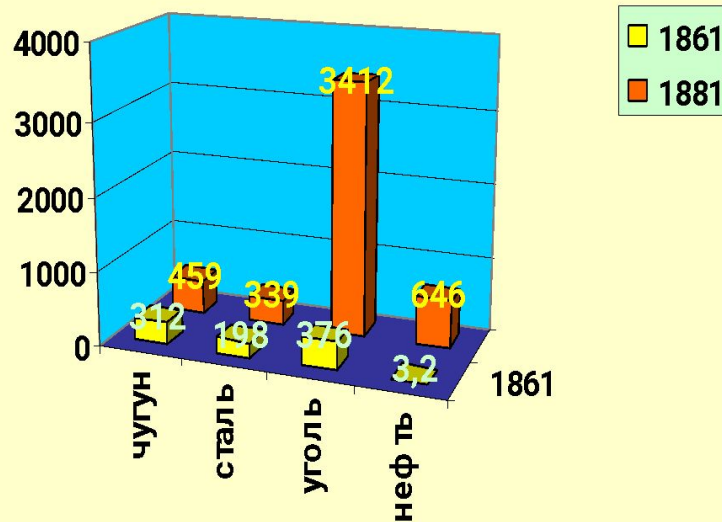
1107





5. Промышленный подъем.

Рост продукции важнейших отраслей (в тыс. тонн)



В к. **1860-х гг.** начался промышленный подъем.

В сер. 80-х гг. завершился промышленный переворот.

Главной базой металлургии оставался Урал, но быстро развивался Донбасс. Здесь же добывали уголь. В Баку сосредоточилась добыча нефти. Начало развиваться машиностроение-Путиловский з-д в Петербурге и в Коломне производство паровозов.

5. Промышленный подъем.



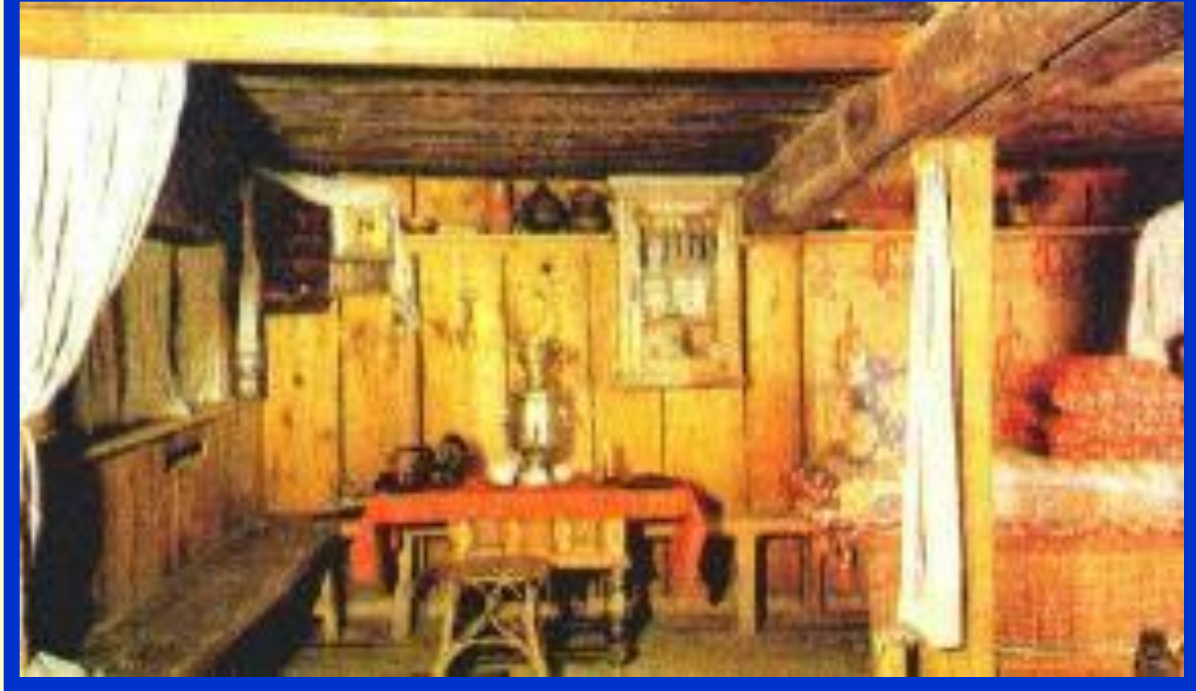
**В цехе завода Г.Пека
в Петербурге.**

Быстрыми темпами развивалась текстильная промышленность. Владельцы мануфактур покупали земли в Ср. Азии и начали выращивать там хлопок. За 30 лет производство текстиля выросло в 30 раз.

На Юге успехов достигла свеклосахарная промышленность(рост в 6 раз). Число рабочих выросло за 15 лет в 1,5 раза и составила 1 млн. чел.

5. Промышленный подъем.

**В доме
рабочего.**



Пополнение шло за счет крестьян-отходников, постепенно отрывавшихся от земли. Уже в 1872 г. на Кренмгольской мануфактуре прошла 1-я в истории России стачка.

В нач. 80-х гг. темпы развития резко замедлились из-за Русско-Турецкой войны, нерациональным налогообложением и низкой покупательной способностью населения.

Задание на дом

§ 18 читать,
пересказ