

КАК МЫ ОЦЕНИВАЕМ ДРУГИХ ЛЮДЕЙ?

Ценности, верования и
аттитюды



Информация о человеке



Представление о
человеке



Оценка человека



Социальное поведение

Ценности,
верования,
аттитюды



ЦЕННОСТИ



Ценности – общие принципы,
которыми человек руководствуется в
своей жизни

Основные ценности (Флоренс Клакхон, Фред Стродбек)

- Направленность деятельности?
- Природа человека?
- Отношение к природе?
- Ориентация на временной период?
- Как строить отношения между людьми?

Основные ценности (Шалом Шварц)

Ценности – желаемые человеком цели и образ поведения, которые способствуют достижению этих целей и обладают следующими свойствами:

- Выступают в качестве стандартов, которые руководят выбором и оценкой поступков, людей, событий
- Касаются разных действий и ситуаций
- Упорядочены по важности

Классическая модель: 10 ценностей

- 1.** Достижения
- 2.** Власть
- 3.** Безопасность
- 4.** Конформность
- 5.** Традиция
- 6.** Благожелательность
- 7.** Универсализм
- 8.** Самостоятельность
- 9.** Стимуляция
- 10.** Гедонизм

Классическая модель: 10 ценностей



Последствия ценностей

Ценности

самопреодоления-
самоутверждения

```
graph LR; A[Ценности самопреодоления-самоутверждения] --> B[Отношение к природе]; A --> C[Отношение к отвергаемым группам]; A --> D[Отношение к войнам]; A --> E[Отношение к нарушению закона властью];
```

Отношение к
природе

Отношение к
отвергаемым
группам

Отношение к
войнам

Отношение к
нарушению закона
властью

СОЦИАЛЬНЫЕ ВЕРОВАНИЯ



Социальные верования –
представления о людях и мире, в
котором мы живем

Социальные аксиомы (Мишель Бонд, Квок Леунг)

- Социальный цинизм
- Социальная сложность
- Награда за усилия
- Религиозность
- Контроль судьбы

Вера в справедливый мир (Мелвин Лернер) - убеждение в заслуженности людьми своих успехов и провалов, вознаграждений и наказаний

Вера в справедливый мир для других

«Очернение» жертв

Вера в справедливый мир для себя

Сочувствие и прощение

Вера в опасный мир (Джон Дакитт) – это вера в хаотичность и непредсказуемость окружающего мира, в опасность, исходящую со стороны других людей

Вера в конкурентный мир (Джон Дакитт) – вера в конкуренцию со стороны окружающих и необходимость противостоять их активности

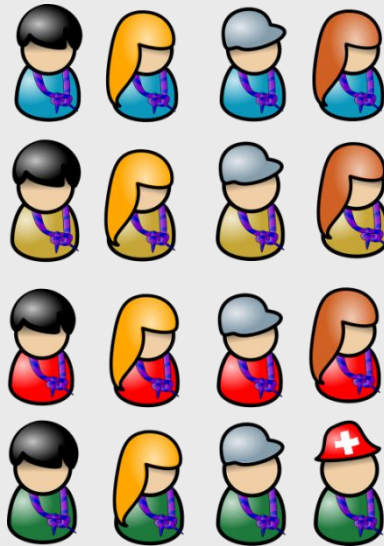
АТТИТЮДЫ: СТРУКТУРА И ФУНКЦИИ



Аттитюд (социальная установка)–
позитивная или негативная
оценка людей, событий и явлений
общественной жизни

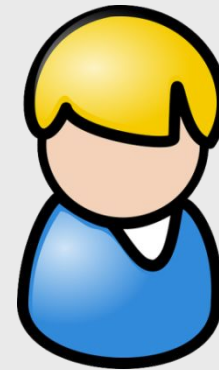
Свойства аттитюдов

1. Аттитюд затрагивает не отдельные объекты, а совокупность объектов - людей, явлений или событий



OpenClipartVectors /
<https://pixabay.com>

АТТИТЮД



ClkerFreeVectorImages /
<https://pixabay.com>

АТТИТЮД



Свойства аттитюдов

2. Аттитюд может быть основан как на особенностях, которые мы приписываем объектам, так и на эмоциях к ним

Курение
полезно или
вредно

Когнитивно
е основание



Курение
вызывает
радость или
отвращение

Эмоционально
е основание

Свойства аттитюдов

3. Аттитюд складывается из нескольких частных оценок объектов по правилу «взвешенного среднего»

Свойство 1



Свойство 2



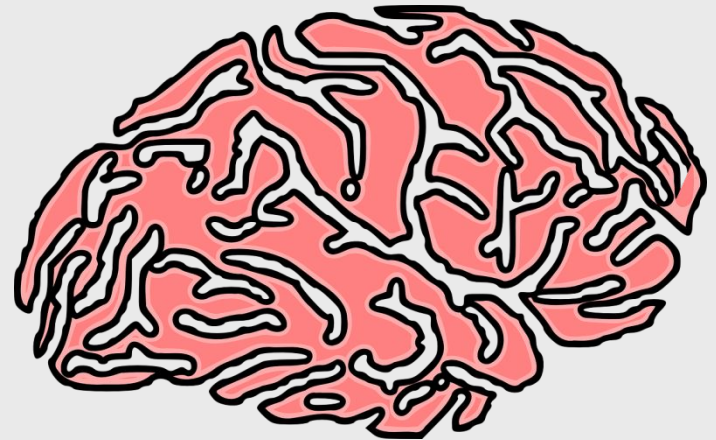
Свойство 3



Функции аттитюдов

Функция познания: аттитюды влияют на восприятие, анализ и запоминание информации

Новая
информаци
я



ClkerFreeVectorImages /
<https://pixabay.com>

Функции аттитюдов

Функция защиты Я: повышение самооценки

Функция самовыражения:
выражение ценностей

Инструментальная функция:
получение социального одобрения

Критерии различия аттитюдов

Субъективная важность — положение аттитюда в когнитивной системе

Стабильность — постоянство аттитюда во времени

Доступность — легкость, с которой человек вспоминает содержание

Однородность — степень, в которой его элементы связаны с одной и той же оценкой аттитюда

Экстремальность — место, которое аттитюд занимает на континууме возможных оценок

Сила аттитюда

Важность
Стабильность

Доступность
Однородность
Экстремальность

Сила аттитюда

```
graph LR; A[Важность  
Стабильность] --> C[Сила аттитюда]; B[Доступность  
Однородность  
Экстремальность] --> C;
```

Осознанность аттитюдов

Эксплицитные
аттитюды

Хорошо
осознаются и
поддаются
контролю

Имплицитные
аттитюды

Плохо осознаются
и поддаются
контролю