

Акварель

Живопись



Живопись

Живопись вид изобразительного искусства, произведения которого создаются с помощью красок, наносимых на какую-либо твёрдую поверхность

Акварель (фр. *Aquarelle* — водянистая; итал. *acquarello*) — живописная техника, использующая специальные акварельные краски, при растворении в воде образующие прозрачную взвесь тонкого пигмента

Бумага и планшет

Для живописи нужна специальная бумага, она не должна быть гладкой, вощенной. Для упражнений следует научиться натягивать бумагу на **планшет**.



**Планшет
с натянутой бумагой**

Планшет состоит из легкого подрамника размером чуть меньше имеющегося листа бумаги и аккуратно наколоченной на него гладкой фанеры такого же размера.

Краски

Акварель.

В наборах может быть от 12 до 36 красок, однако далеко не все из них будут использованы. Большое количество красок в наборе иметь совершенно не обязательно, более того, это просто неудобно.

Желательно перепробовать все возможные комбинации красок, чтобы знать, какие сочетания дают грязь, а какие — необычные цвета, отсутствующие в наборе.





Набор основных цветов

Выбираются для работы не более десяти красок.

Это **голубая** краска, кадмий **желтый**, **красный** и **оранжевый**. А также **охра**, **умбра**, **изумрудно-зеленая**, нейтральная **черная**



Палитра

В качестве палитры для акварели используется плоская доска размером 20 x 30 см и более. На ней не должно быть никаких лунок.



Кисти для акварели

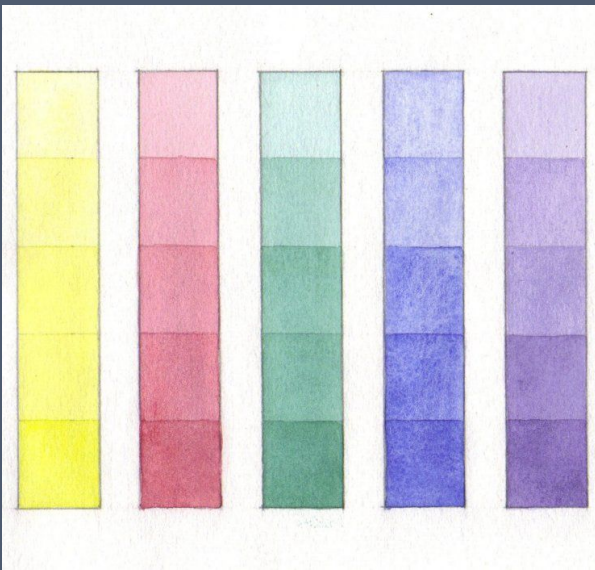
В своем арсенале нужно иметь несколько кистей разных размеров .

Круглые колонковые кисти № 2 и 3, для заливки больших плоскостей круглая беличья кисть № 9 — она способна удерживать в себе большое количество воды.

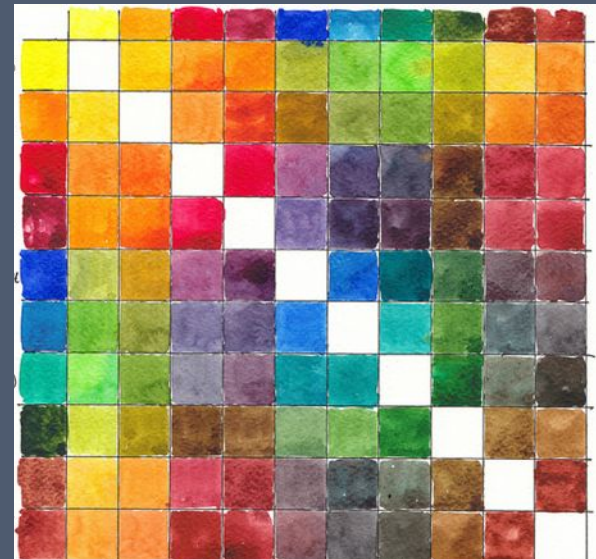


Подготовительные упражнения

Для овладения техникой акварельной живописи необходимо выполнить ряд подготовительных упражнений



Растяжк



Смешивание
цветов



Размывка

Упражнение 1: растяжки.

Нужно познакомиться с имеющимися цветами в наборе





Упражнение 2: смешивание ЦВЕТОВ.

Здесь изучается как ведут себя различные
краски при смешивании



Упражнение 3: заливка

Заливку можно выполнить разными способами – можно наносить краски на смоченную поверхность бумаги, на сухую, кистью и даже губкой, но главное работать как можно быстрее и обязательно соблюдать определенные условия.



www.prostalogika.com

Упражнение 4: Лессировочная решетка.

На высохшие полосы нижних слоев
накладываются новые слои тех же самых
красок.

