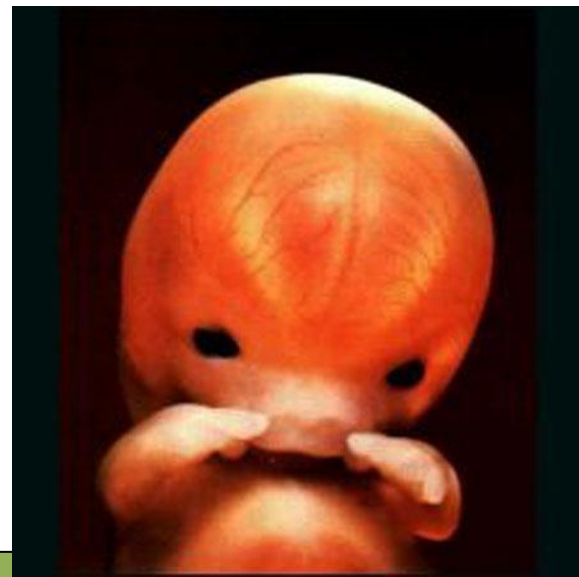
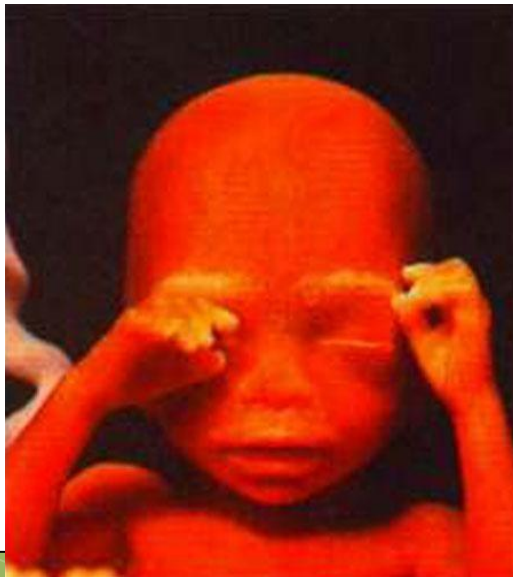


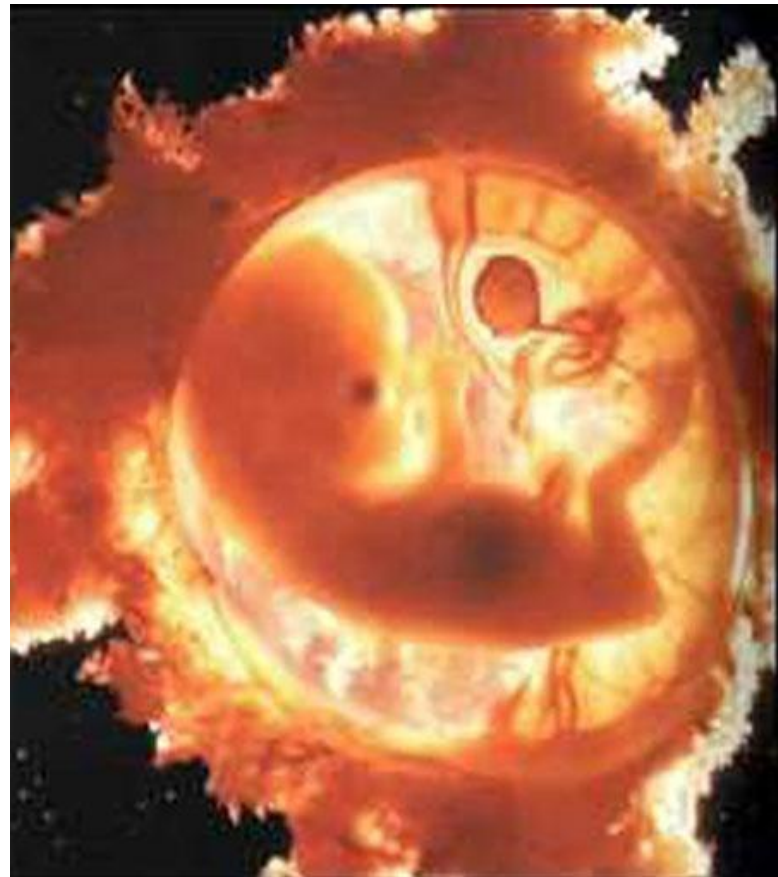
Дамудың қатерлі кезеңдері

- Дамудың қатерлі кезеңдері - деп ұрықтың қоршаған ортаның әртүрлі зиянды факторларына өте сезімтал кезеңдерін айтамыз. Бұл кезеңдерде зиянды факторлар әсерінен онтогенездің қалыпты жүруі бұзылып, ұрық не өліп қалады не міндетті түрде әр түрлі ақаулықтар қалыптасады.
- Дамудың қатерлі кезеңдері терминін 1897 жылы Браун енгізген.



Дамудың қатерлі кезеңдерінде:

- ұрықта метаболизм, тыныс алу құбылыстары күшейеді,
- РНҚ қасиеттері, иммундық мәртебесі өзгереді,
- өсу қарқыны төмендейді



Туа біткен даму ақаулықтары этиология бойынша:

- 1) тұқымқуалаушы
- 2) экзогенді
- 3) мультифакторлы деп бөлінеді.
- **Тұқымқуалайтын** туа біткен даму ақаулықтары мутация нәтижесінде пайда болады, олар ата–анасының біреуінен немесе екеуінен де берілуі мүмкін.

- **Экзогенді ақаулықтар** ұрықтың не кұрсақтағы баланың тератогендік факторлармен тікелей зақымдануы нәтижесінде қалыптасады, яғни эбриональдық кезеңде тератогенді факторлардың органогенезге әсерінің салдары болып табылады.
- **Мультифакторлық** туа біткен даму ақаулықтарында тұқым қуалайтын және экзогенді факторлардың бірігуінің әсерінен пайда болады, осы факторлардың жеке біреуі ақаулықтың себебі болмайды. Жалпы ақаулықтардың 20-30% тұқым қуалайтын ақаулықтар, 2-5% экзогенді, 30-40% –мультифакторлы, 25-50% – себебі әлсіз ақаулықтар кұрайды

- **Агенезия** – мүшенің мүлдем дамымауы, болмауы;
- **Аплазия** – мүшенің өте нашар дамыған бастамасы ғана болуы мүмкін;
- **Туа біткен гипоплазия** – мүшенің толық жетілмеуі;
- **Туа біткен гипертрофия** – мүше салмағының салыстырмалы түрде ұлғайып өсуі;
- **Туа біткен гипотрофия** – нәрестенің не кұрсақтағы баланың дене салмағының аз болуы;
- **Макросомия** – нәресте денесінің ұзын болуы;
- **Гетеротропия** – кейбір мүшелерде өздеріне тән емес жасушалардың, ұлпалардың немесе басқа бір мүшенің түгелдей бір бөлігінің кездесуі;
- **Гетероплазия** – кейбір ұлпалардың жіктелуінің бұзылуы;
- **Эктопия** – мүше орнының ығысуы яғни оның өзіне тән емес жерлерде орналасуы;
- **Атрезия** – қуыс мүше арнасының не табиғи тесікшесінің мүлдем болмауы;
- **Стеноз** – қуыс мүше арнасының не тесігінің тарылуы;
- **Бітісу** – екі монозиготалы егіздердің бір–бірімен бітісуі;
- **Дисхрония** – ағза мүшелерінің даму қарқынның бұзылуы;



Мүшелердің және мүшелер жүйелерінің туа біткен ақаулықтары:

- Орталық жүйке жүйесінің, сезу мүшелерінің ақаулықтары;
- Мойын және бет ақаулықтары;
- Жүрек–қантамыр жүйесінің ақаулықтары;
- Тыныс алу жүйесінің ақаулықтары;
- Ас қорыту жүйесінің ақаулықтары;
- Тірек–қимыл жүйесінің ақаулықтары;
- Зәр шығару жүйесінің ақаулықтары;
- Жыныс мүшелерінің ақаулықтары;
- Ішкі секреция бездерінің ақаулықтары;
- Тері және оның туындыларының ақаулықтары;
- Плацента ақаулықтары;

