The background features a detailed pencil sketch of a man's face with curly hair and a beard, looking slightly to the right. Below the face, his hands are shown in a sketchy, expressive style. The entire scene is set against a backdrop of aged, yellowed, and torn paper, with several rolled-up scrolls visible on the left and right sides. The text is overlaid on the right side of the image in a bold, red, sans-serif font.

**А.С. Пушкин.
Цикл
повестей
Белкина.
«Барышня-
крестьянка».**

Урок литературы в 6 классе.
Колотухина Е.В.

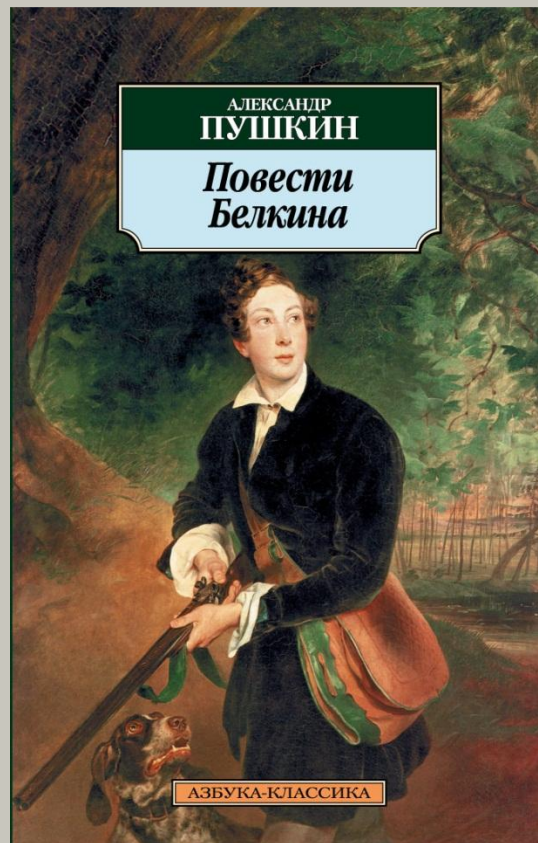
1831г. - «Повести покойного Ивана Петровича Белкина,

- В каких **изданные** взаимоотношениях находятся Белкин и Пушкин?
- Почему, изучая творчество Пушкина, мы вдруг сталкиваемся с неизвестным Белкиным?



Приём создания мнимого

- Иван Петрович Белкин **авт** «мнимый автор», под чьим именем Пушкин выпускает собрание повестей.
- **«Кто бы он ни был, а писать повести надо вот этак: просто, коротко, ясно.»**
- Пушкин скрывается за двойной цепочкой рассказчиков.



За 2 месяца - 5 повестей

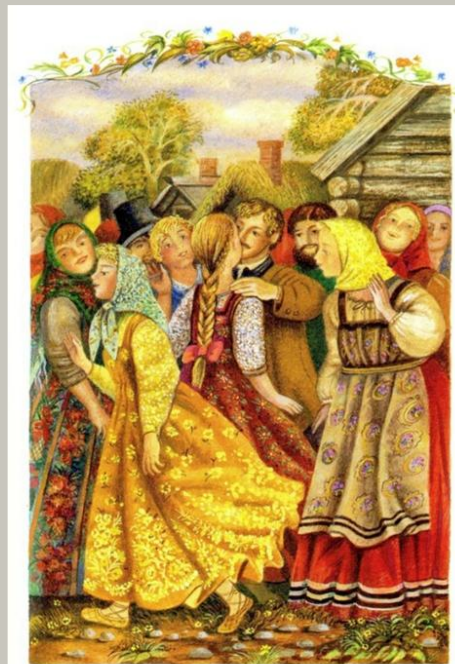
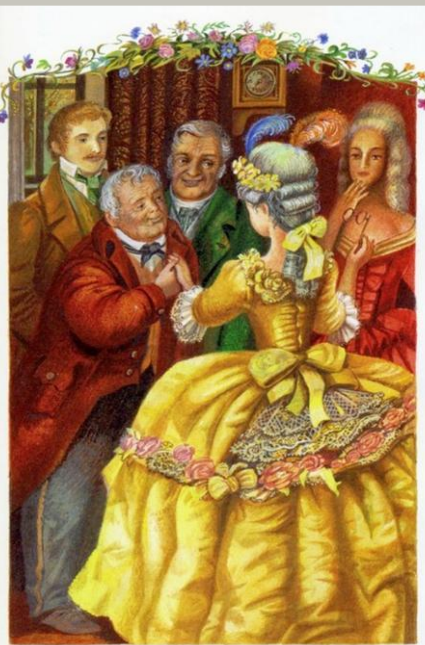
- «Гробовщик»
- «Станционный
смотритель»
- «Барышня-
крестьянка»
- «Выстрел»
- «Метель»



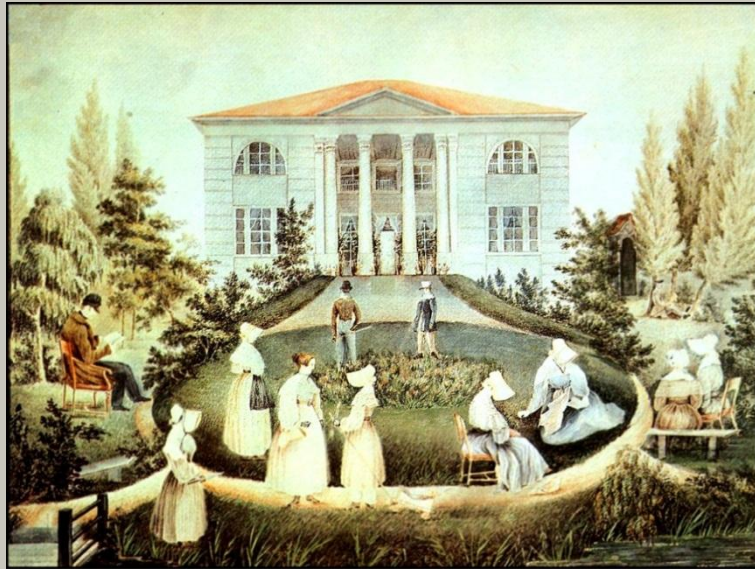
«Барышня –крестьянка»-

маленькая изящная комедия с

- **Анекдот-переодеваниями**.
- **Комедия** – драматическое произведение, в основе которого лежит юмор, смешное.



Иван Петрович Берестов и Григорий Иванович Муромский



- Чем похожи соседи – помещики, чем отличаются?
- Почему помещики не дружили?
- Перечитайте 1-ю страницу повести и последнюю. О ком из героев Пушкин пишет с бОльшим почтением?



Алексей Берестов



- Чем примечателен сын Берестова Алексей?
- Почему он оставлял неизгладимый след в душах барышень?



Лиза

- Почему отец называл Лизу Бетси?
- Какая она была по характеру?
- Кто был лучшим другом Лизы, «лицом гораздо более значительным, нежели любая наперсница во французской трагедии»?



Лиза и Настя



- Как автор передаёт состояние барышни и её служанки во время разговора? Почему Лиза, слушая рассказ Насти, постоянно её перебивает и почему Насте хочется подробно рассказать о деталях, которые Лизе не интересны?
- О каких чертах характера Лизы говорит её согласие на игру в переодевания?

Переодевание

- С каким чувством Пушкин описывает переодевание Лизы в крестьянское платье и попытку перенять манеру поведения крестьянских девушек?
- Какие детали предусмотрели девушки, чтобы барин не узнал барышню?
- Чем речь Лизы отличается от речи Алексея?
- Как необычное предложение чуть не раскрыло Лизу?
- Что восхитило Алексея в Акулине?



А. С. Пушкин



Упражнение «Соедини

• Лиза

линиями»

- Стрелая, рассудительная, боязливая.
- Выдумщица, болтливая, наблюдательная.
- Хитрая, проказница, образованная, любопытная.

• Акулина

• Настя

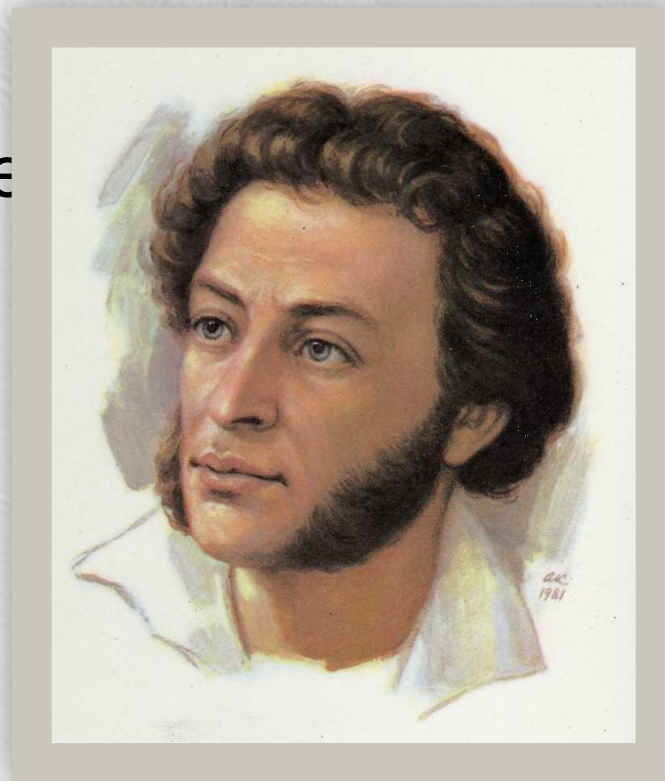


Выразительное чтение любимого эпизода повести.



Домашнее задание:

- Внеклассное чтение
прочитать повести
- «Выстрел»,
- «Метель»,



А.С. Пушкин

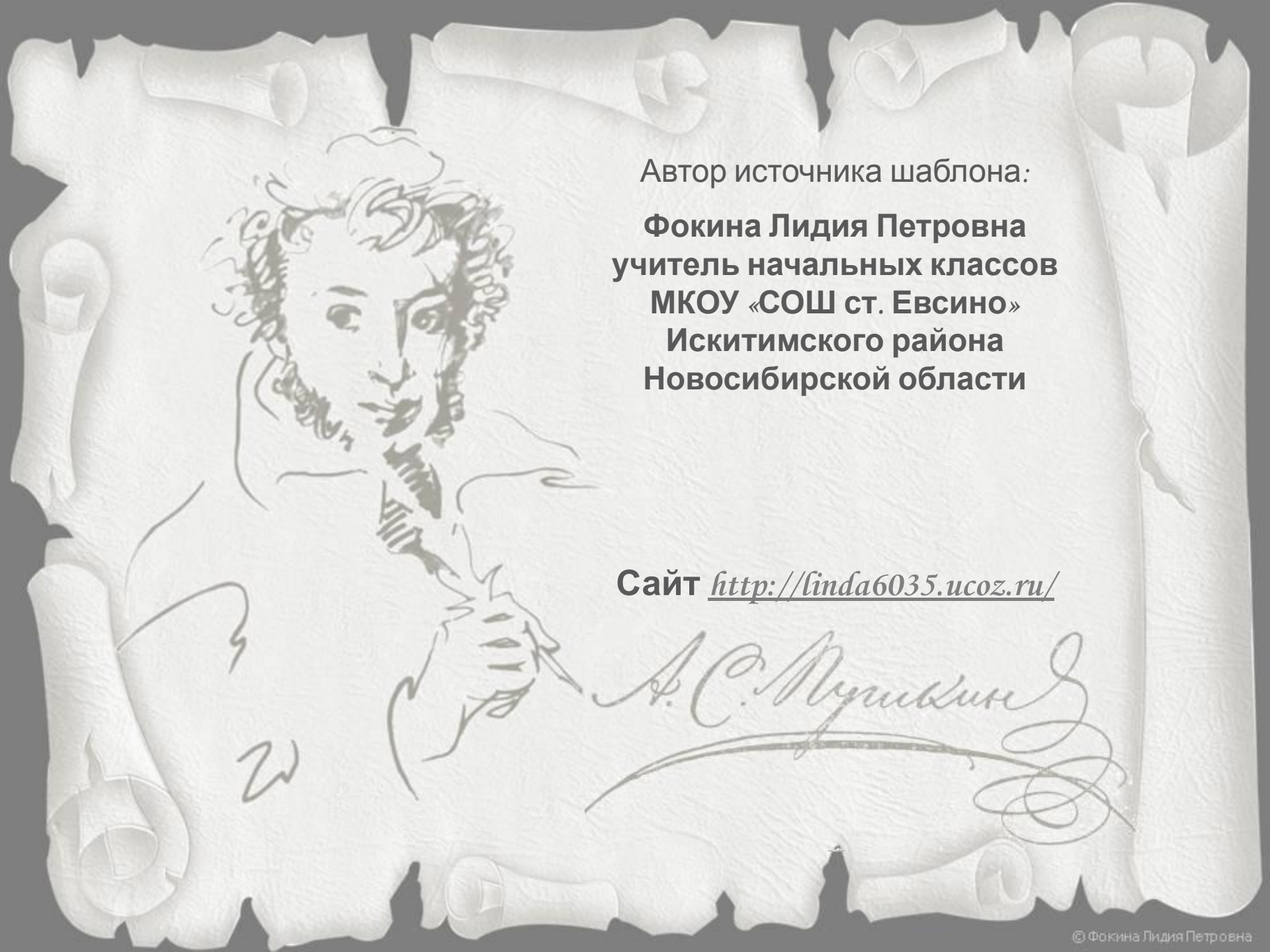






A. C. Пушкин





Автор источника шаблона:
Фокина Лидия Петровна
учитель начальных классов
МКОУ «СОШ ст. Евсино»
Искитимского района
Новосибирской области

Сайт <http://linda6035.ucoz.ru/>

Л.С. Фокина