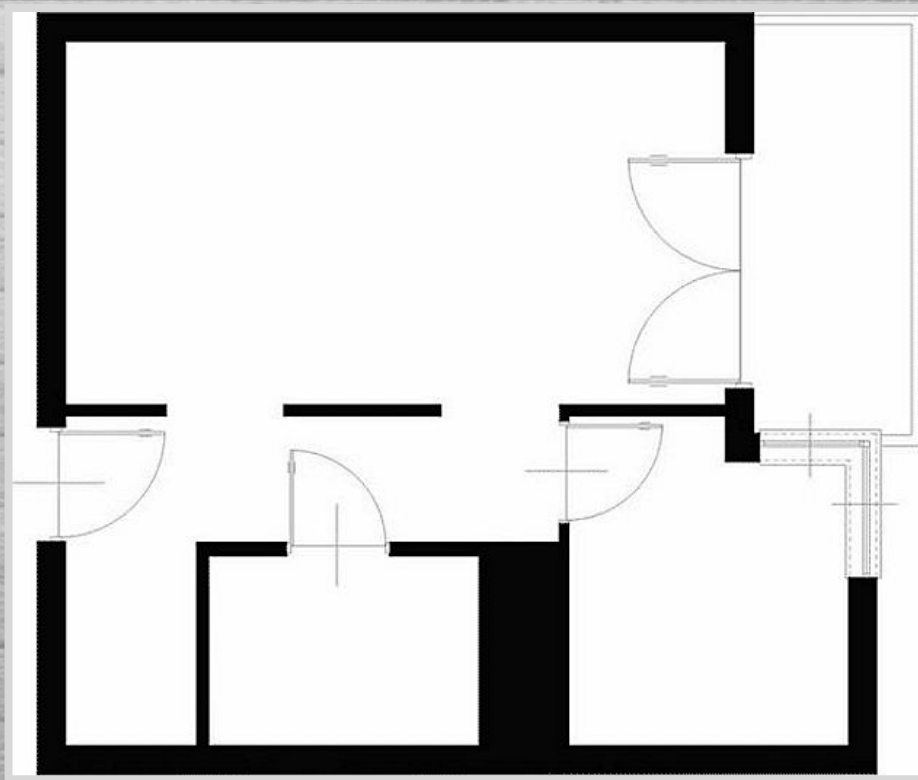


# **Различные варианты перепланировки однокомнатных квартир**

**Автор: Кимайкина И.Н.,  
преподаватель  
высшей категории**

**Многопрофильный лицей №1  
Магнитогорск**

## 33 метра для двух человек – как перепланировать длинную прихожую



Часто случается, что прихожая занимает слишком много места в маленькой однокомнатной квартире.

# 33 метра для двух человек – как перепланировать длинную прихожую

## Первый вариант перепланировки

Благодаря уменьшению прихожей возле входной двери будет находиться большой гардероб, закрывающийся раздвижными дверями. Ванная комната увеличится в размерах, а недалеко от кухни появится обеденная зона с большим четырехугольным столом. Кухня сообщается с жилой комнатой. Кухонная рабочая зона будет иметь форму буквы Г и заходить прямо под окно.

На стене ванной комнаты со стороны жилой зоны мы предлагаем разместить полки с теле-радио аппаратурой и книгами, а напротив – зону отдыха. Раздвижной диван со стороны прихожей будет закрыт высоким шкафом или комодом.



# 33 метра для двух человек – как перепланировать длинную прихожую

## Первый вариант перепланировки



В большой ванной комнате с раздвижными дверями, которые не займут много места в прихожей, будет установлена угловая асимметричная ванна (100 x 150 см) и унитаз. Другие аксессуары будут установлены в нишах: в небольшой, запирающейся – стиральная машина (38 x 60 см), а в нише побольше – смонтированный в столешнице округлый умывальник (около 43 см).

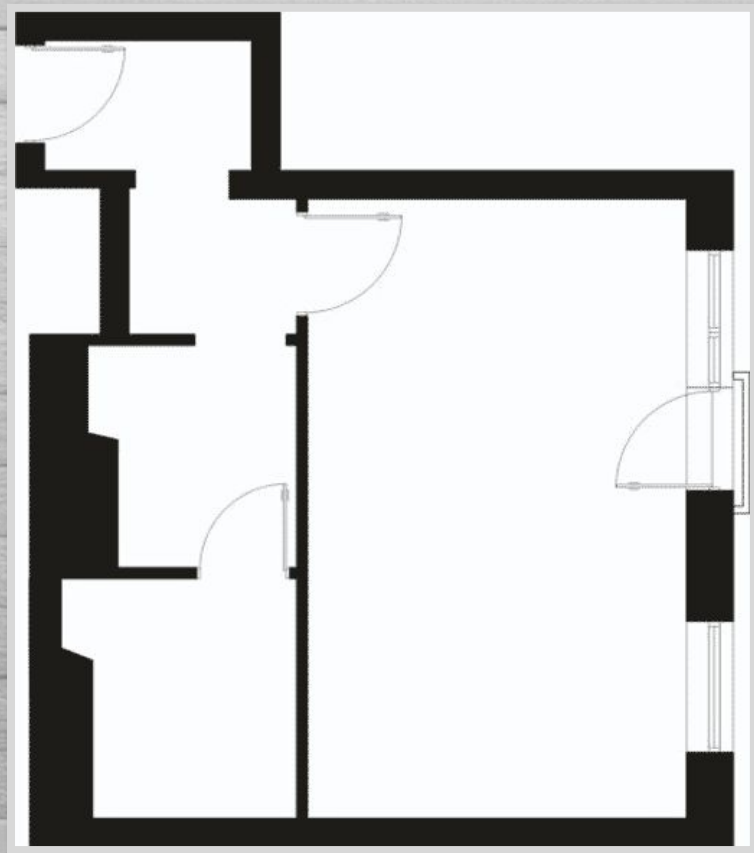
# 33 метра для двух человек – как перепланировать длинную прихожую

## Второй вариант перепланировки



В прихожей у входа в квартиру будет установлен небольшой шкаф. Дверь в ванную комнату находятся в скошенной стене, а в жилую зону ведет широкий проход. Новая кухня небольшая, но она оснащена всем необходимым оборудованием, рабочая поверхность выполнена в форме буквы П. В комнате, где ранее размещалась кухня, теперь будет спальня. Она отделена от жилой зоны раздвижными дверями. В зале предусмотрены места для еды и для отдыха.

## Перепланировка однокомнатной квартиры 28,7 м<sup>2</sup>



Больше всего проблем доставляет ванная комната, т.к. попасть туда можно только через кухню. В зале хотелось бы найти место под гардероб или большой шкаф для одежды.

# Перепланировка однокомнатной квартиры 28,7 м<sup>2</sup>

## Решение 1

### Перепланировка однокомнатной квартиры с отдельной мини-спальней

**Спальня крохотная - всего лишь кровать и тумбочка. Поскольку комната не имеет окон, дверь не будет закрываться часто. Поэтому раздвижная дверь - неплохое решение, которое не мешает пользоваться холодильником. Отдельная спальня дает больше свободы в оформлении места для отдыха – если вы не планируете оставлять своих гостей ночевать, можно даже не устанавливать диван-кровать.**



# Перепланировка однокомнатной квартиры 28,7 м<sup>2</sup>

## Решение 1

### Перепланировка однокомнатной квартиры с отдельной мини-спальней

**Кухня** расположена достаточно близко к ванной комнате, так что не должно быть никаких проблем с системой маршрутизации трубопроводов (в случае необходимости вы можете подумать о создании в этой части интерьера короба, который скроет все соединения). Меблированная кухня состоит из одной длиннойстройки. Напротив нее - стена, которая отделяет кухню от зоны отдыха, тут же находится прямоугольный обеденный стол. С другой стороны стены - радио- и телевизионное оборудование.





# Перепланировка однокомнатной квартиры 28,7 м<sup>2</sup>

## Решение 1

### Перепланировка однокомнатной квартиры с отдельной мини-спальней

*Прихожая* имеет такую же форму, что и на первоначальном плане - расположение стен не позволяет сделать перепланировку. Тут есть два шкафа в небольших, но глубоких нишах. В *ванной комнате* находится душевая кабина (длина сторон 90 см), раковина, туалет и узкая стиральная машина, открывающаяся сверху.



# Перепланировка однокомнатной квартиры 28,7 м<sup>2</sup>

## Решение 2

### Перепланировка однокомнатной квартиры с добавлением пространства



*Кухня* немного более просторная, чем бывшая здесь ранее ванная комната. Функциональные поверхности расположены в форме буквы П, ограничены короткими стенами по обе стороны от входа. По соседству (около стены, где прячутся раздвижные двери между залом и прихожей) находится столовая зона.

Уголок для отдыха спланирован в задней части жилой комнаты – это диван-кровать шкафчик и прикроватная тумбочка (либо две тумбочки). Полка для аппаратуры находится около новой смонтированной перегородки.

# Перепланировка однокомнатной квартиры 28,7 м<sup>2</sup>

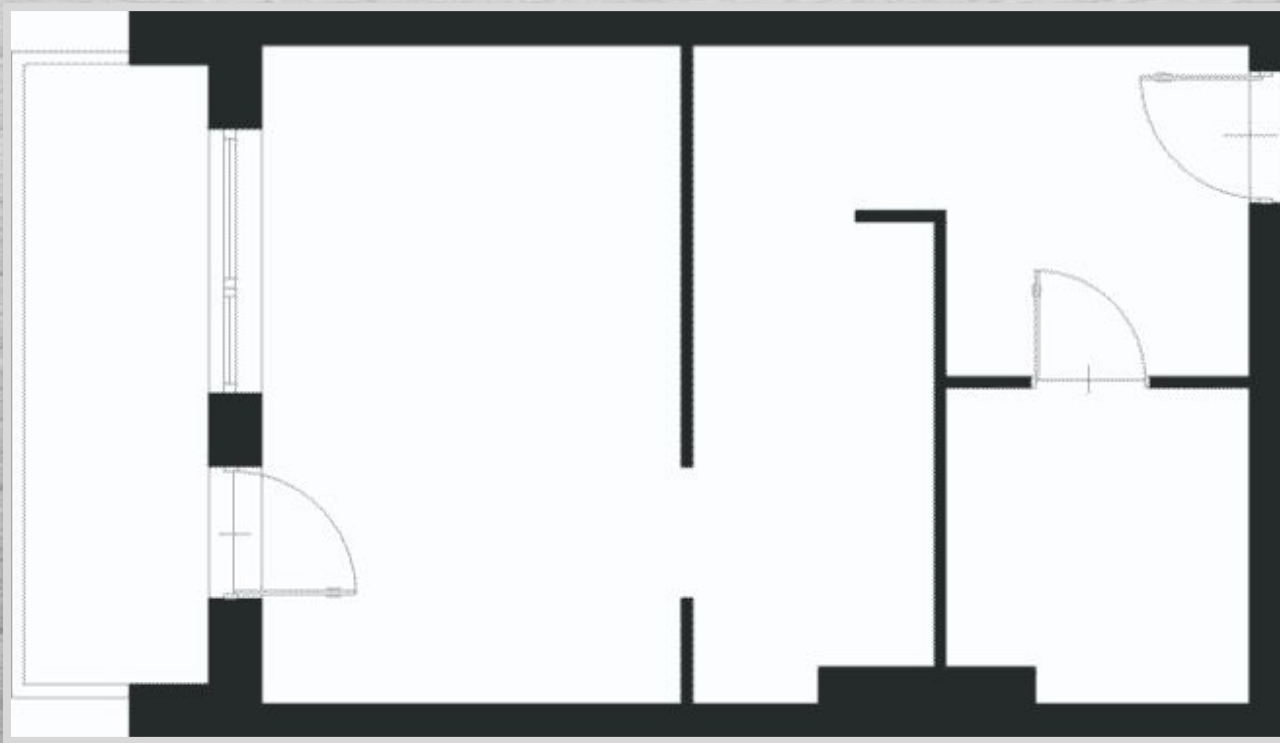
## Решение 2

### Перепланировка однокомнатной квартиры с добавлением пространства

Стену напротив дивана мы предлагаем оборудовать вместительным шкафом и полками. Стиральная машина будет перенесена в *прихожую*, освободив в *ванной комнате* больше пространства - в дополнение к встроенному унитазу и мойке здесь можно установить комфортную прямоугольную ванну (150 x 70 см).



# Перепланировка однокомнатной квартиры 36,5 м<sup>2</sup>



Можно ли перепланировать ее единственную комнату так, чтобы выделить хотя бы немного места под отдельную спальню? Хорошо бы также иметь уголок для еды и большой шкаф для одежды.

# Перепланировка однокомнатной квартиры 36,5 м<sup>2</sup>

## Решение 1

### Перепланировка квартиры, с использованием остекленной стены



Спальня создана в месте, отведенном под кухню, но она меньше и имеет другие пропорции. Для того, чтобы не слишком ограничивать пространство дневной зоны, новая комната сделана напротив ванной. Так как в этой части жилья нет окон, стену, отделяющую кухню от мини-спальни, можно остеклить. На выходе установлены раздвижные двери, убирающиеся в стену.

# Перепланировка однокомнатной квартиры 36,5 м<sup>2</sup>

## Решение 1

### Перепланировка квартиры, с использованием остекленной стены



Коридор ведет в скошенный проход, в котором с обеих сторон встроена корпусная мебель необычной формы - гардероб и полочки, в том числе - высокая полка под телевизор, который прикрывает холодильник. Дневную зону можно условно разделить на три части: зона для отдыха (с трехместным диваном и журнальным столиком), кухня (с рабочей поверхностью в форме буквы L) и столовая, расположенная возле лоджии. В слегка уменьшенной ванной комнате легко помещается прямоугольная ванна (устанавливается возле короткой стены), раковина, унитаз и стиральная машина.

# Перепланировка однокомнатной квартиры 36,5 м<sup>2</sup>

## Решение 2

### Перепланировка однокомнатной квартиры с использованием “скошенных стен”



Спальня и гардероб закрываются складными дверями, которые складываются внутрь помещения. Такие двери при открытии не будут препятствовать движению в данной части интерьера, т.к., из-за отсутствия в спальне и гардеробе окон, часто будут открыты (для циркуляции воздуха). Углы нескольких комнат были скошены, тем самым, образовав проход, ведущий из прихожей вглубь квартиры.

# Перепланировка однокомнатной квартиры 36,5 м<sup>2</sup>

## Решение 2

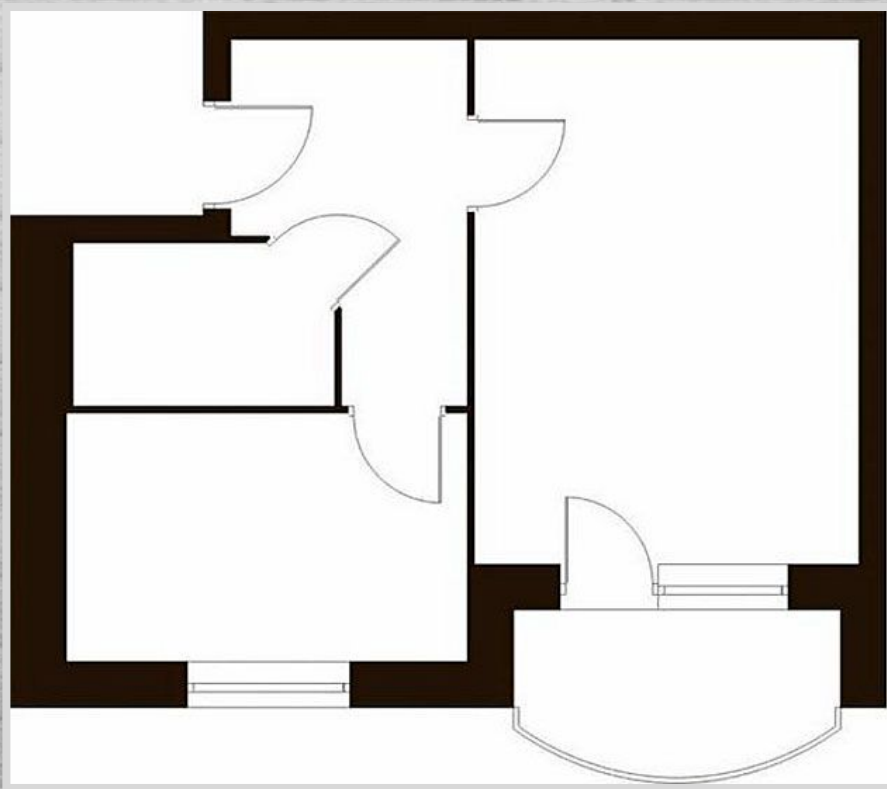
### Перепланировка однокомнатной квартиры с использованием “скошенных стен”



В ванной комнате вполне просторно. В дополнение к прямоугольной ванне, раковине и унитазу здесь установлено биде. Мы предлагаем перенести стиральную машину на кухню. Кухня состоит из рабочей зоны L-образной формы и места для еды. В зоне для отдыха имеется тумбочка с техникой.



**35 м<sup>2</sup> для одного человека**



**Разработать грамотный дизайн интерьера однокомнатной квартиры не так просто, как кажется. Проблема состоит в том, чтобы отделить жилое пространство от спальни и рабочей зоны.**

# 35 м<sup>2</sup> для одного человека

## Вариант 1

### Простая перепланировка

Чтобы оживить интерьер, а также осветить достаточно темный коридор, в стене, отделяющей его от жилой комнаты, можно сделать сквозные ниши, в которые вставить стеклянные блоки. За стеной рекомендуем установить низкую тумбочку (либо небольшой книжный шкаф) и диван-кровать. Место работы - длинный письменный стол, размещенный рядом с окном балкона. Доступ в слегка увеличенную ванную комнату будет осуществляться через раздвижные двери, которые не займут много места. Здесь можно поставить большую ванну (70 x 150 см), унитаз и раковину (ширина 50 см). Стиральную машину (60 x 60 см), лучше установить на кухне.



# 35 м<sup>2</sup> для одного человека

## Вариант 1

### Простая перепланировка

Рабочая поверхность кухни будет в форме буквы L. Она достаточно длинная, чтобы вместить все необходимое оборудование. Холодильник находится в углу. Рядом с окном предлагаем устроить обеденный уголок с большим столом. В квартире будет только один, но большой шкаф с зеркальными дверями. Он расположится в коридоре у входной двери.



# 35 м<sup>2</sup> для одного человека

## Вариант 2

### Перепланировка с отдельной спальней

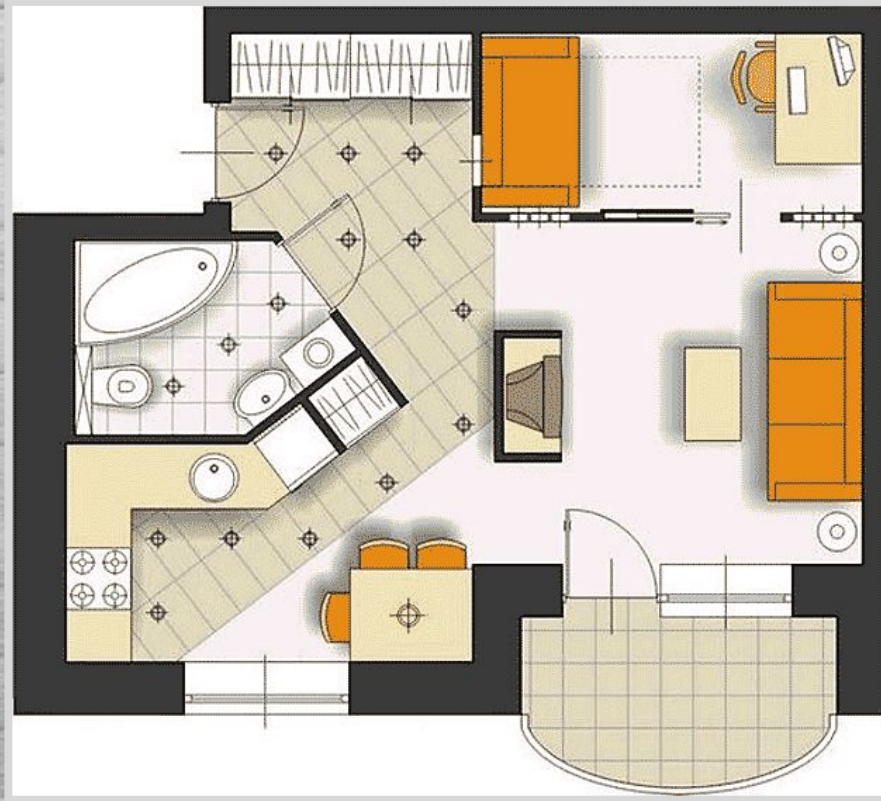


В данном варианте предусмотрена мини-спальня, которая отделяется от остального пространства раздвижными дверями. В стенах можно смонтировать ниши со стеклянными блоками. Обратите внимание, что под потолком нужно оставить место для вентиляционного отверстия. На одной из стен спальни можно предусмотреть полки для книг. Также тут предусмотрен раздвижной диван и место для работы.

# 35 м<sup>2</sup> для одного человека

## Вариант 2

### Перепланировка с отдельной спальней



Ванная комната расширена за счет кухни. В ней находится узкая стиральная машинка (40 x 60 см), раковина (ширина 60 см), угловая ванна (100 x 150 см) и встроенный в стену унитаз. Рабочую зону кухни рекомендуем организовать вдоль стен, как на рисунке 2. В углу - возле окна, разместится обеденный стол.

При создании презентации использованы материалы сайта

[www.3dray.ru](http://www.3dray.ru)