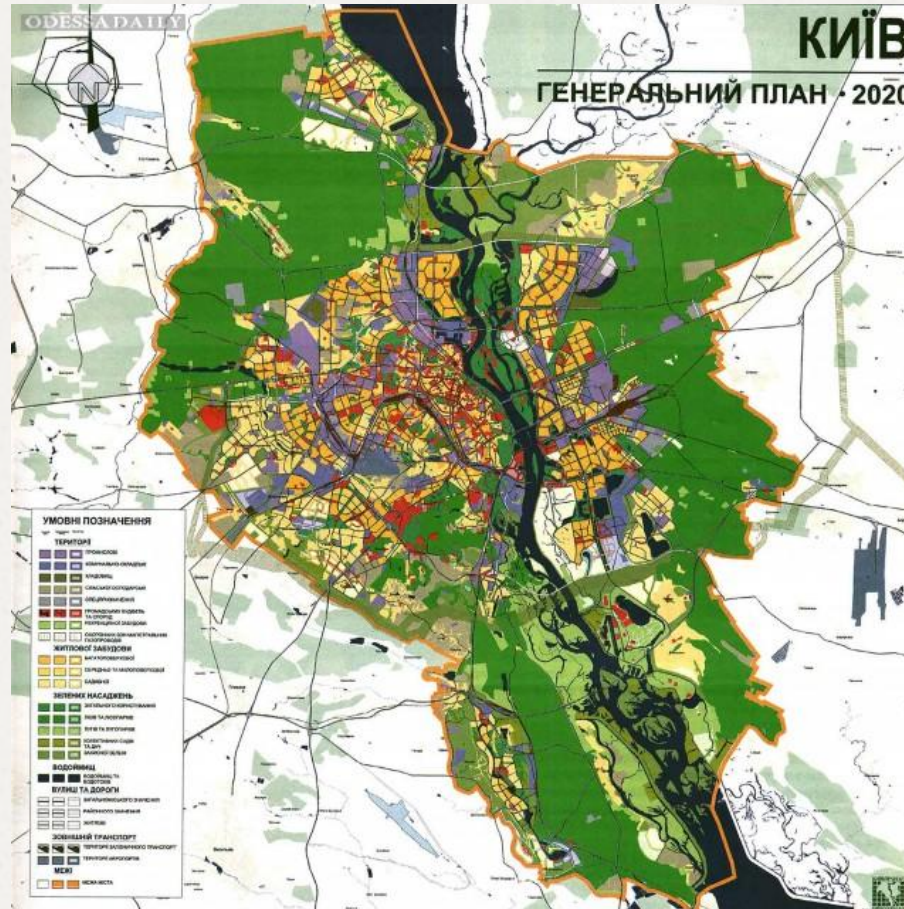


Курсовий проект  
розроблений на тему:

Житлова будівля з мансардою  
м. Київ



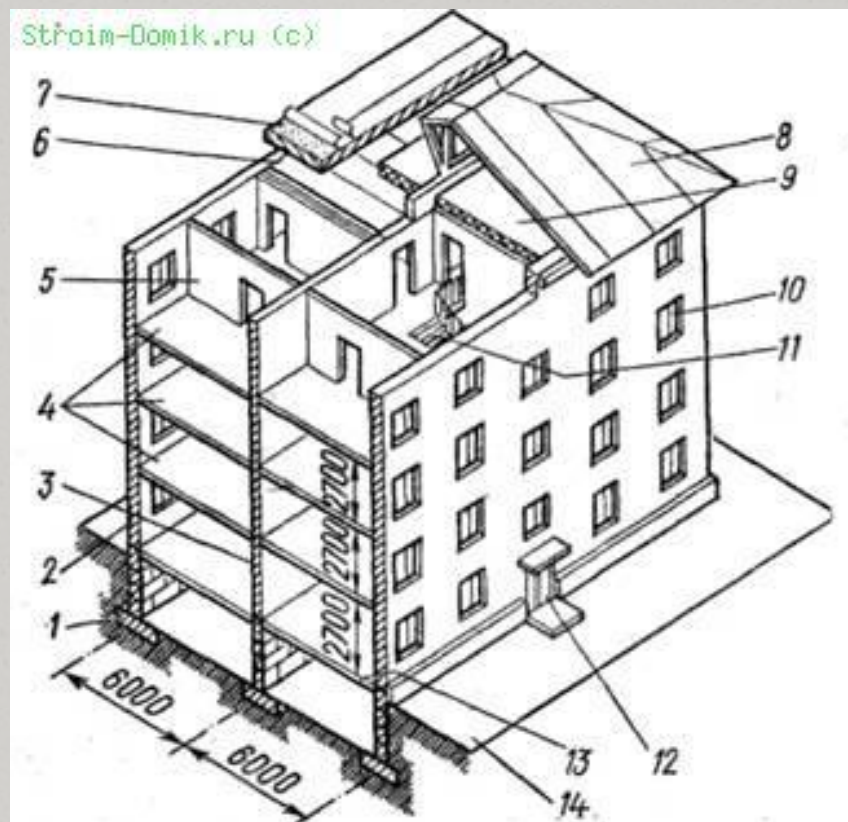
# Генеральний план забудови



Об'ємно-  
планувальне  
рішення будівлі



# Характеристика конструктивних елементів



# Фундамент





# Стіни





# Перемички





# Плити перекриття





# Дах і покрівля





# Вікна та двері



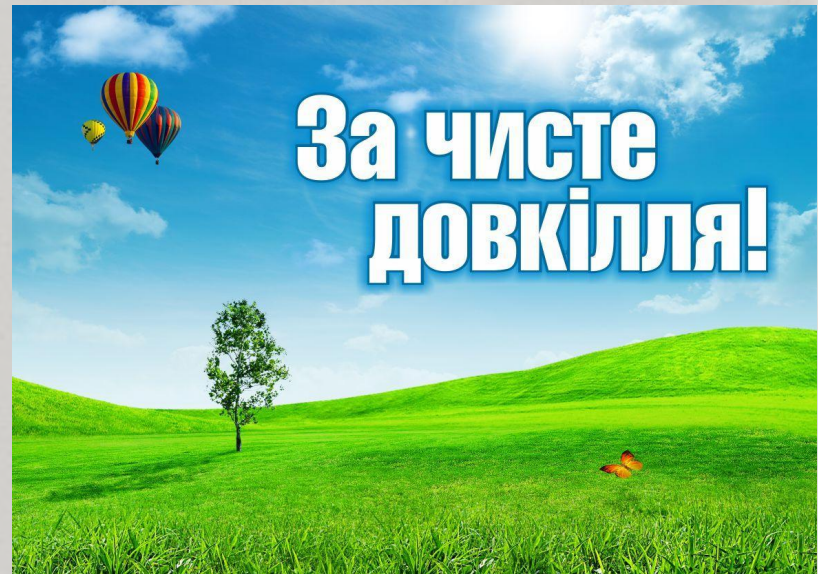
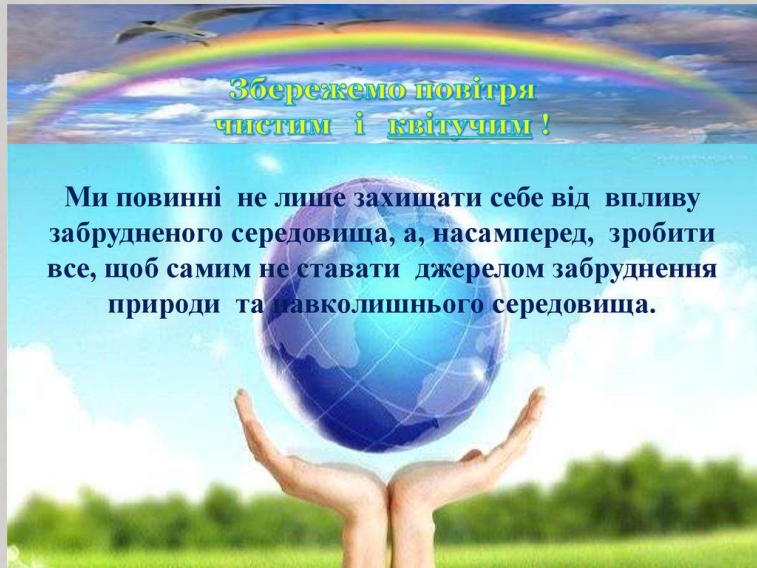


# Підлоги





# Охорона навколишнього середовища





# Енергозбереження

