

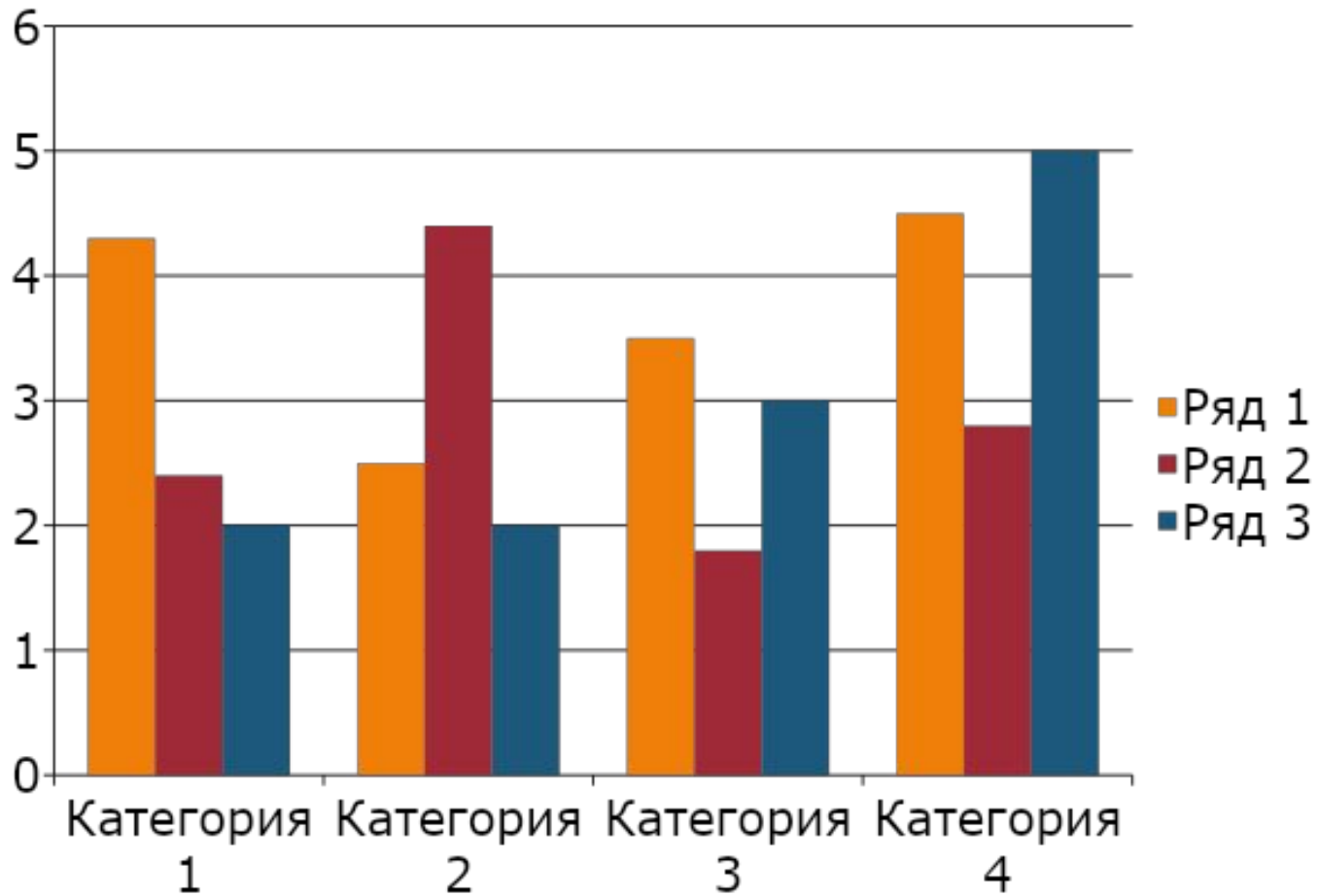
Построение диаграмм и графиков в электронных таблицах



Автор: Хромовских Светлана Сергеевна
преподаватель информатики
ГБОУ НПО ПЛ №3 КК

Типы диаграмм

Столбчатые (линейчатые)



для сравнения величин

Типы диаграмм

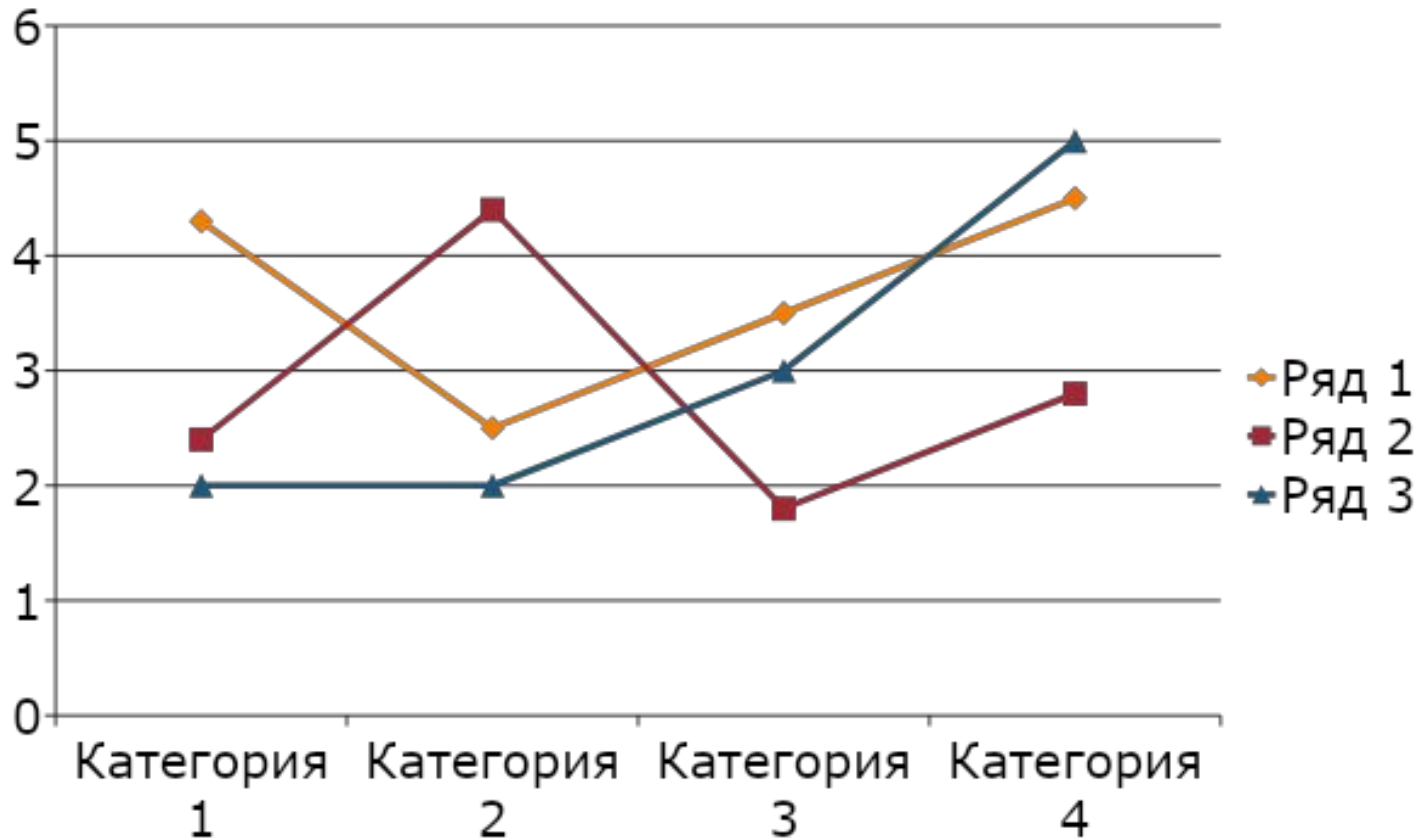
Круговые



для отображения частей целого

Типы диаграмм

Круговые



для отображения изменения величин в зависимости от времени

Технология построения диаграмм и графиков

Этап первый

Книга1.xlsx - Microsoft Excel

Главная Вставка Разметка страницы Формулы Данные Рецензирование Вид Разработчик

Сводная таблица Таблица Рисунки Картинки Фигуры SmartArt

Гистограмма График Круговая Линейчатая С областями Точечная Другие диаграммы

Иллюстрации Диаграммы

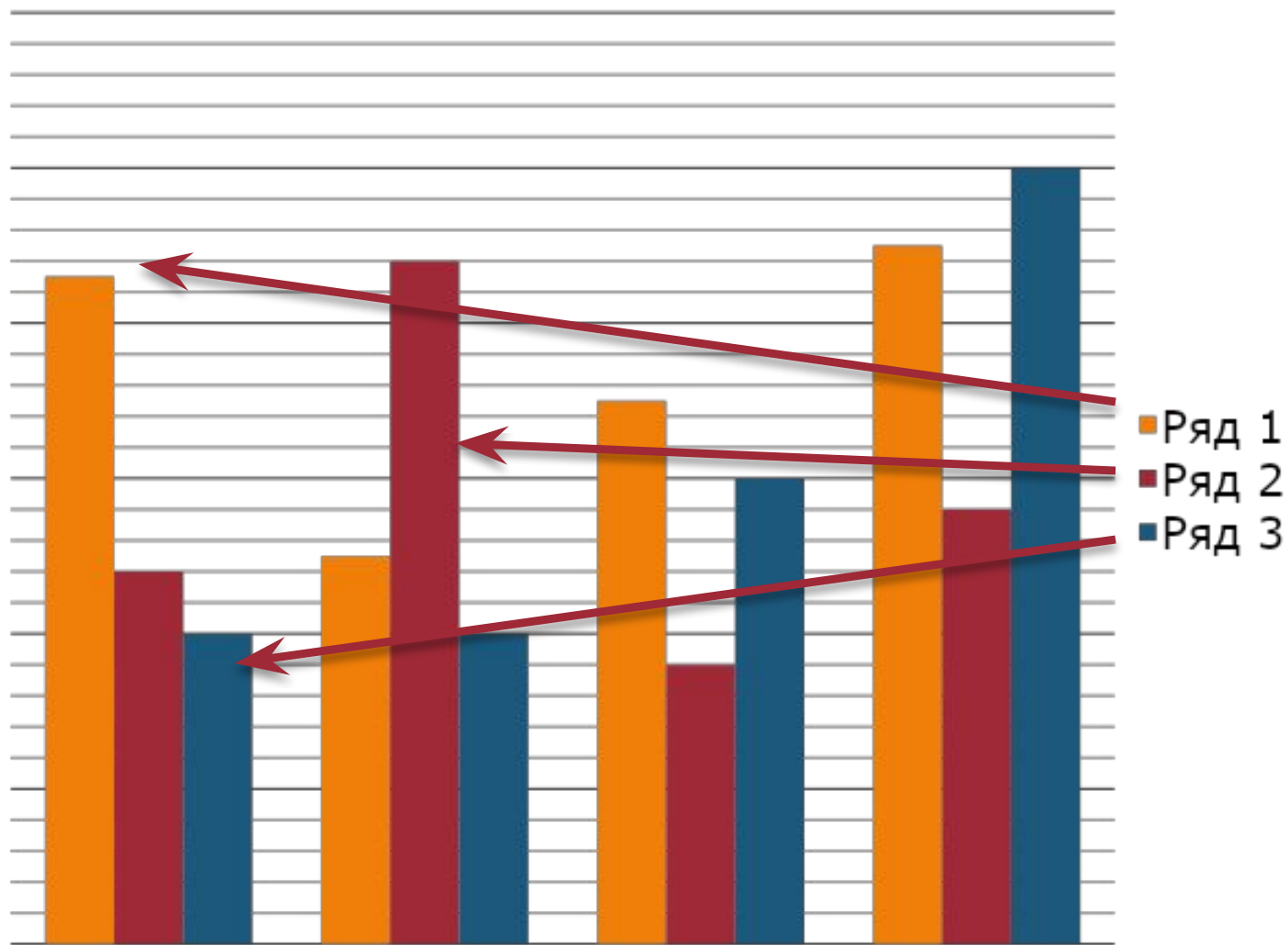
A2

	A	B	C	D	E	F	G	H	I	J	K
1	Доход от стоянки автомобилей за три месяца										
2		июнь	июль	август							
3	Жигули	56	45	55							
4	Рено	123	129	140							
5	Мерседес	45	58	56							
6	BMW	51	43	39							
7											
8											
9											
10											

выделить

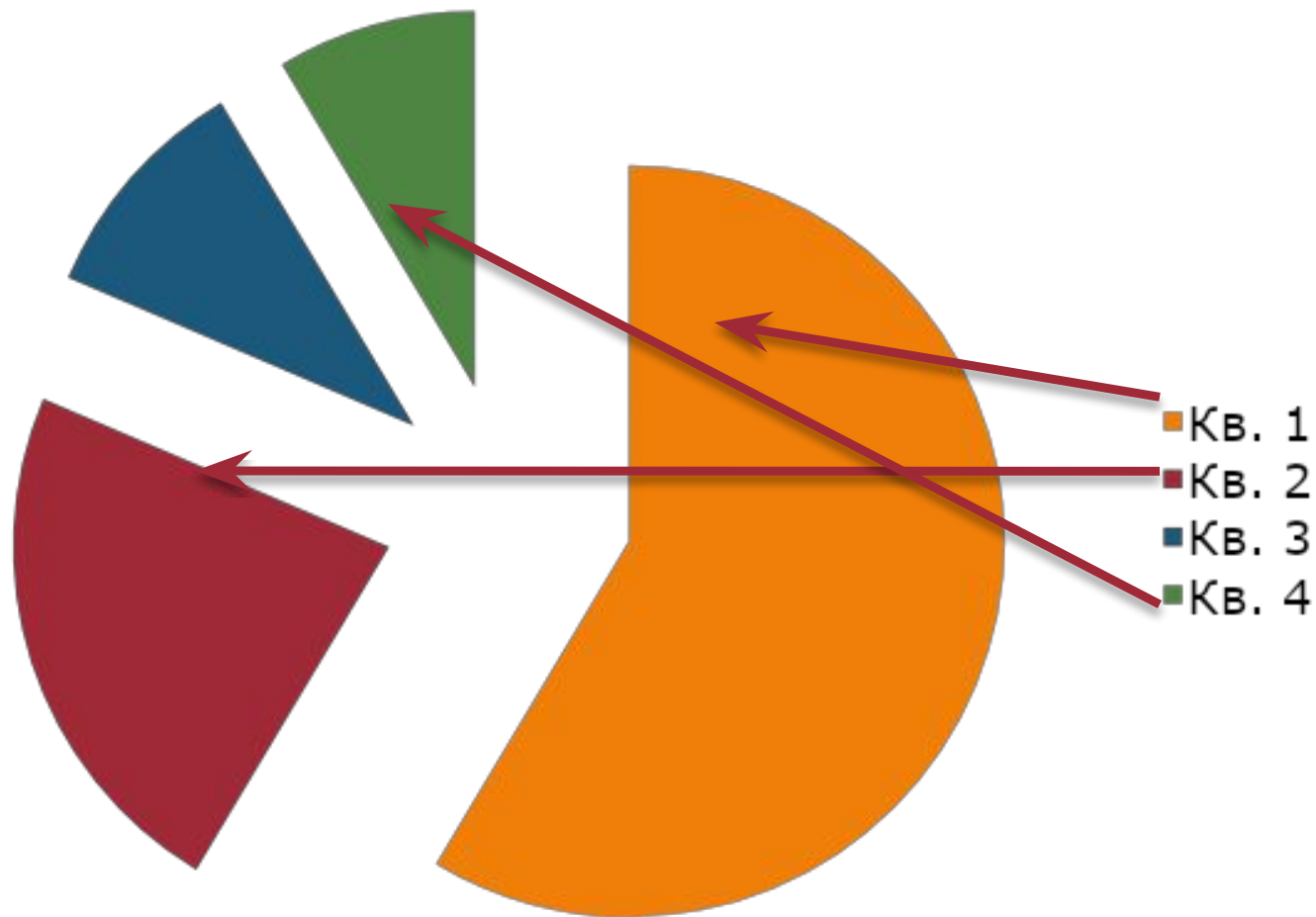
Технология построения диаграмм и графиков

Ряды данных



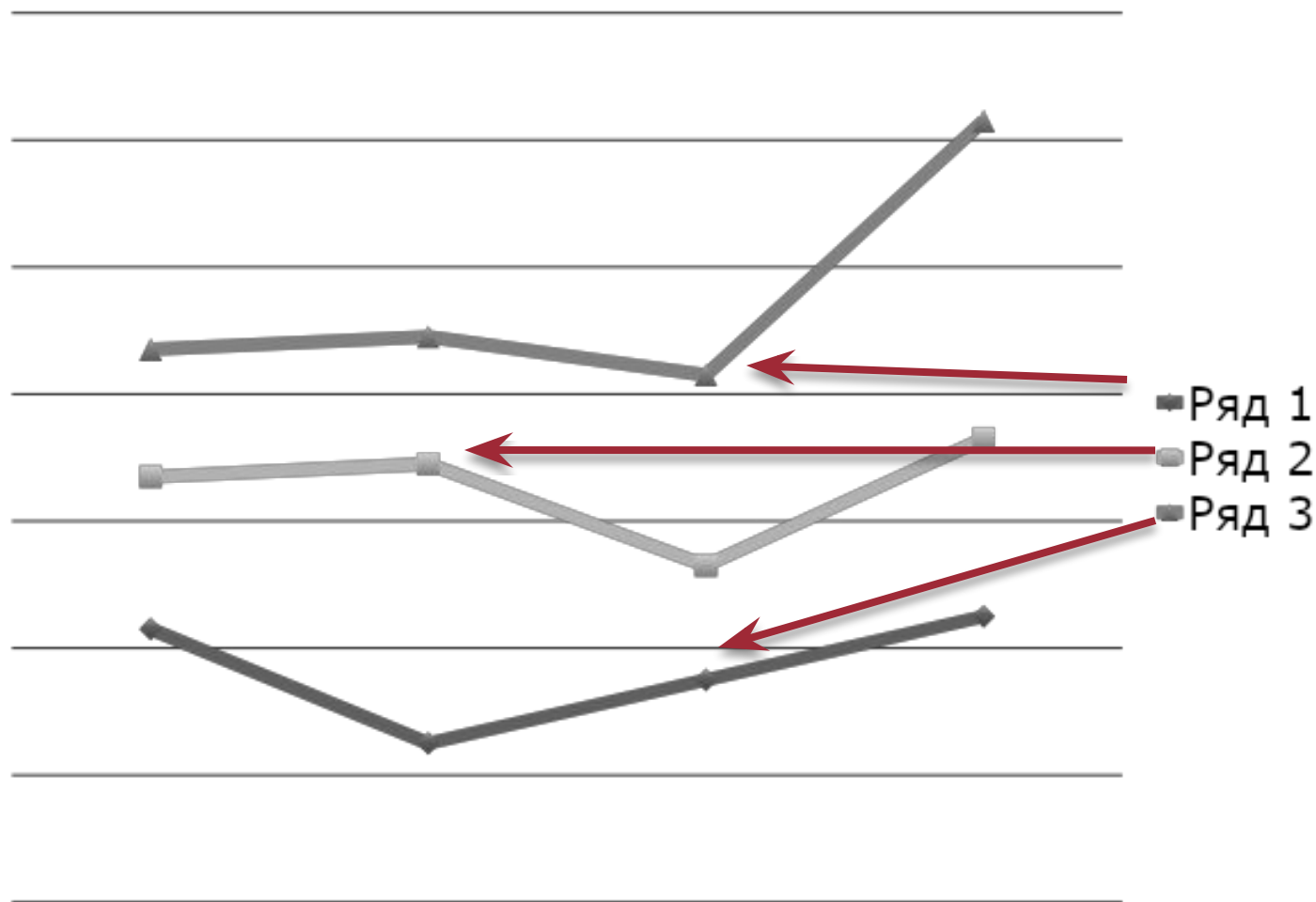
Технология построения диаграмм и графиков

Ряды данных

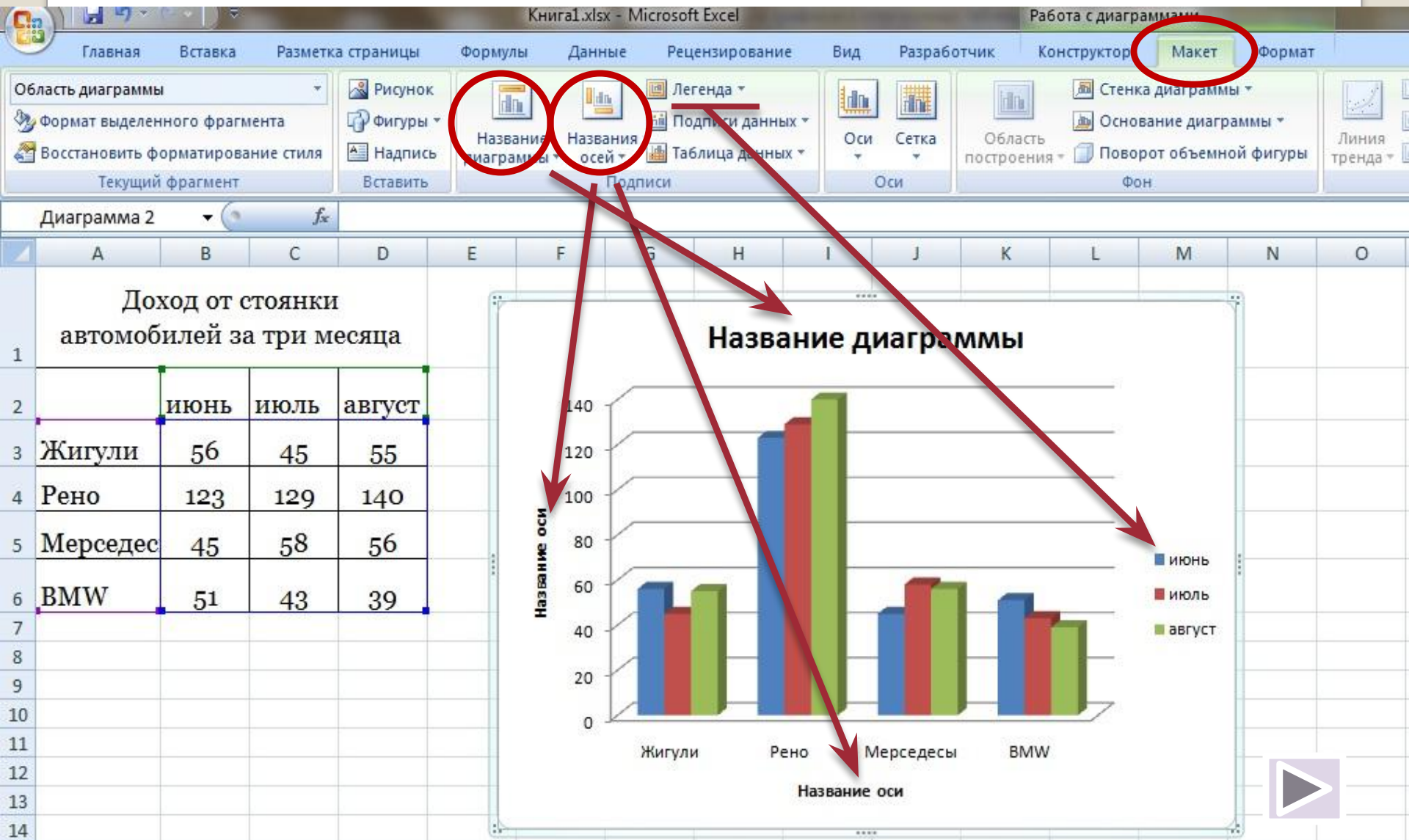


Технология построения диаграмм и графиков

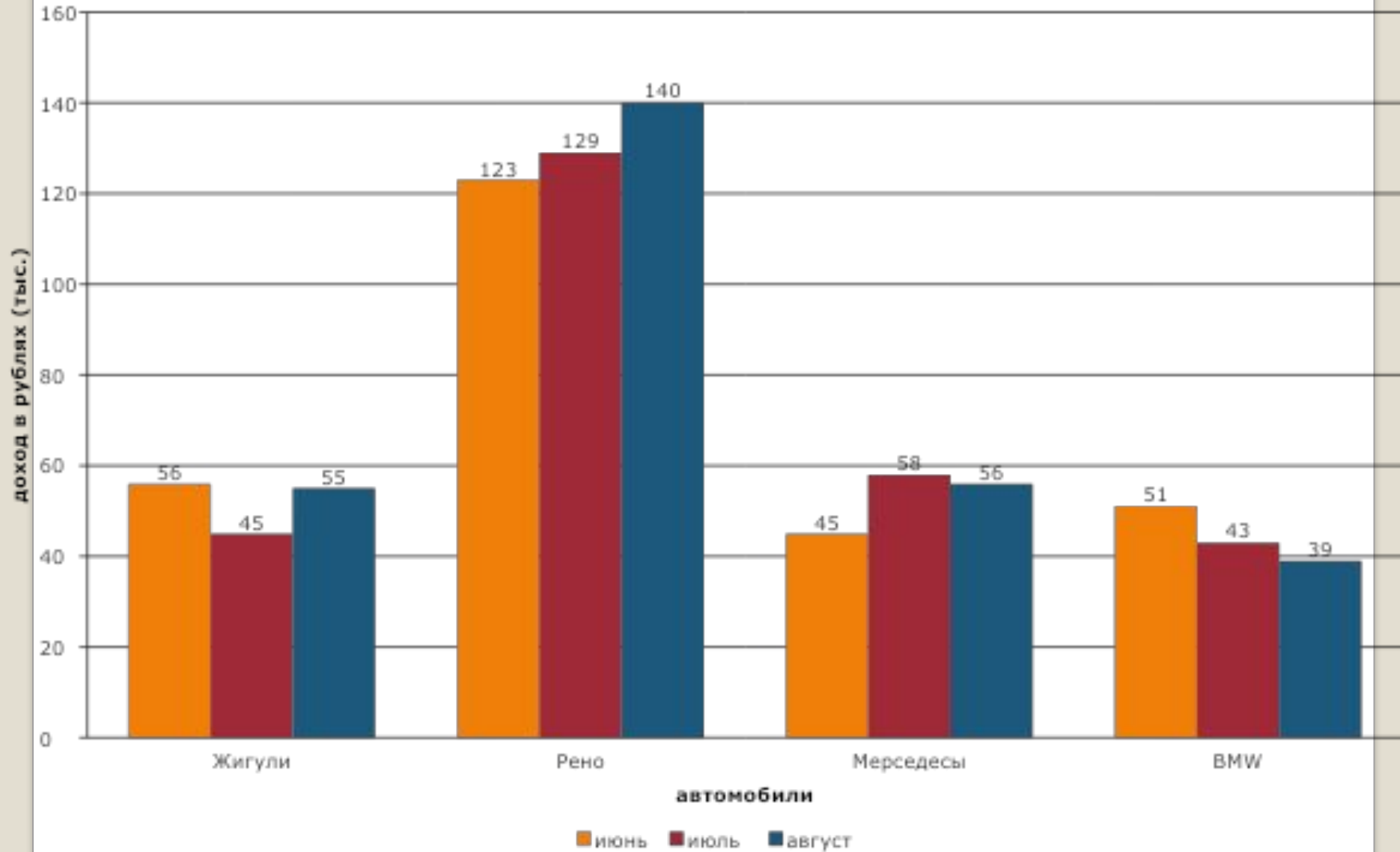
Ряды данных



Оформление диаграммы



Доход от стоянки автомобилей за три месяца



Область применения электронных таблиц



Бухгалтерский и
банковский учёт

Инженерно-
технические
расчёты



Статистическая
обработка
информации

Проектно-
сметные работы



Исследование
динамических
процессов

Домашнее задание:

**Н.Д.Угринович. Информатика и ИКТ :
учебник для 10-11 класса п.10.5,
стр.373-376**

Спасибо за урок!