

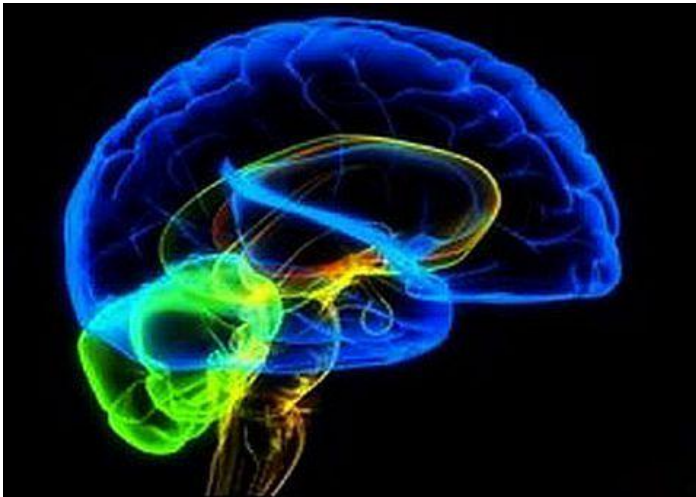
**ҚР ДЕНСАУЛЫҚ САҚТАУ МИНИСТРЛІГІ**  
**С.Ж.АСФЕНДИЯРОВ АТЫНДАҒЫ**  
**ҚАЗАҚ ҰЛТТЫҚ МЕДИЦИНА**  
**УНИВЕРСИТЕТІ**



**МИНИСТЕРСТВО ЗДРАВООХРАНЕНИЯ РК**  
**КАЗАХСКИЙ НАЦИОНАЛЬНЫЙ**  
**МЕДИЦИНСКИЙ УНИВЕРСИТЕТ ИМЕНИ С.Д.**  
**АСФЕНДИЯРОВА**

**Кафедра :**

**Тақырыбы:**



**Қабылдаған:**  
**Орындаған:**  
**Факультеті: Жалпы медицина**  
**Тобы:**

# ***Жоспары:***

Кіріспе

I 1. Бас миының өлімінің этиологиясы

2. Патогенезі

3. Симптомы

II Диагностикасы

III Дифференциалды диагностикасы

Қорытынды

Пайдаланылған әдебиеттер

*Бас миының өлімі* – бұл  
мидың қызметінің толық тоқтауы,  
функциясының бұзылуы. Ми тінінің  
кең ауқымды некроздануымен  
көрінеді. Бас миының өлімі ол бүкіл  
ағзаның өлімі болып саналады

Қалыпты жағдайда бас ми айналымдағы қанның 15-20% қолданады, оттегі 3,3 -0,5 мл мин. Ал бас миының өлімі кезінде қан айналым мүлдем болмайды.

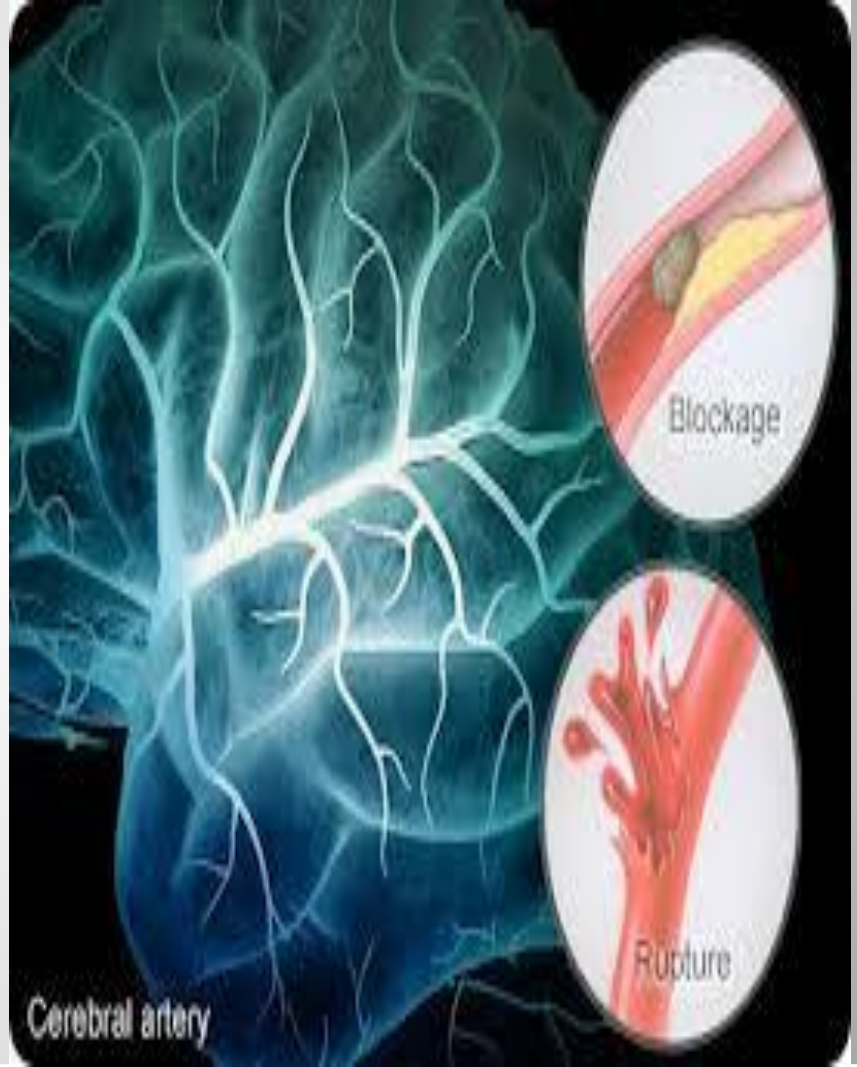
# Этиологиясы:

## *Біріншілік:*

- ✓ Бас миының жарақаты
- ✓ Бас миының қан құйылуы(спонтанды)
- ✓ Инфаркт
- ✓ Бас миының ісігі

## *Екіншілік:*

- ✓ Гипоксия
- ✓ Кардиальды себептен бас миының қан айналымының бұзылысы
- ✓ Созылмалы шоктық жағдай



Бас миының  
зақымдануы



Комалық жағдай



Ми тініндегі барлық  
рефлексстердің  
жоғалуы

## *Бас миының өлімі қойылады мынадай жағдайларда:*

- Есінің толық болмауы немесе комалық жағдай
- Барлық бұлшықеттердің атониясы
- Тынысының өздігінен болмауы
- Көз алмасының жарыққа рефлексінің , көз алмасының қозғалысының болмауы.
- Фарингеальді және трахеальді рефлексстердің болмауы



# ***СИМПТОМЫ:***

- ✓ Апноэ
- ✓ Ауру сезімінің болмауы
- ✓ Барлық рефлексстердің жоғалуы
- ✓ Кейбір жағдайларда Лазаря симптомы байқалады(ми қызметі болмағанымен, қол және мойынның қозғалуы)

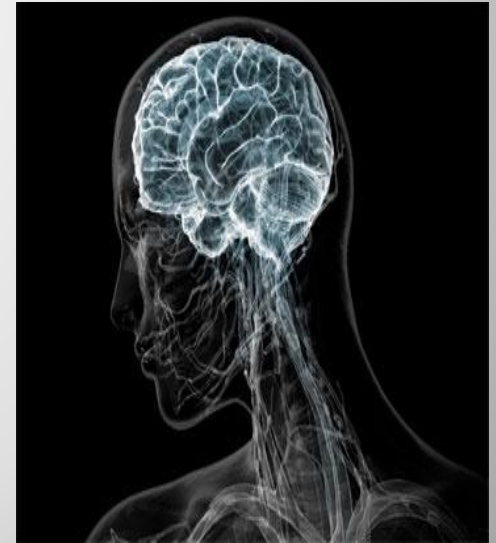


# *Феномен Лазаря*



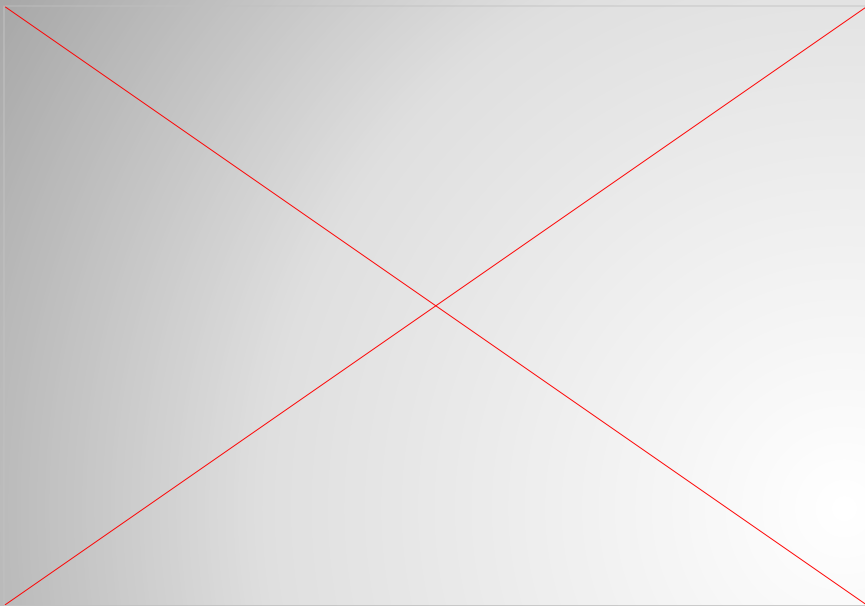
# *Дифференциалды диагностика:*

- Гипотермия (темп 33 төмен )
- Дәрілік интоксикация
- Терең комалық жағдай

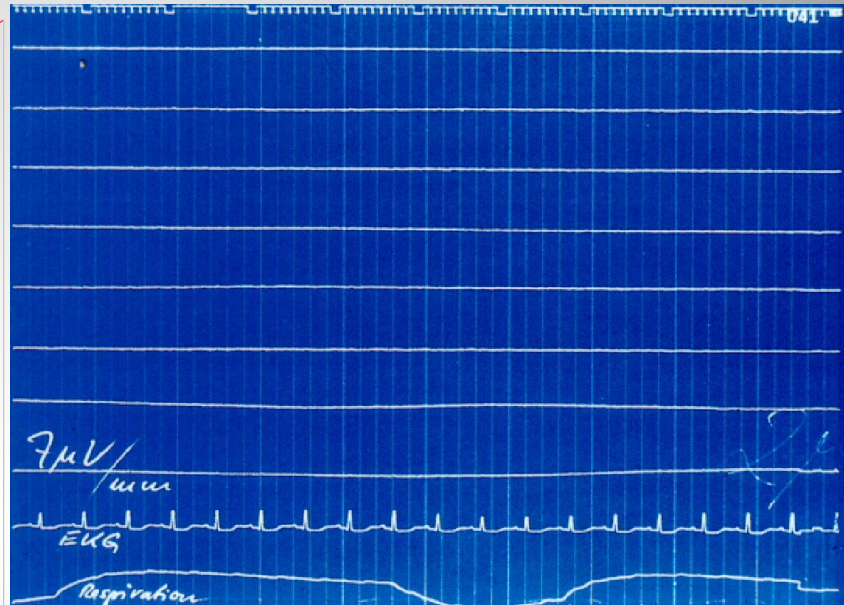


# *Диагностикасы:*

- ЭЭГ – бас мида биоэлектрлік қозудың болмауы.
- Сцинтиграфия
- КТА
- МРТ
- Ангиография
- Транскраниальды доплерография
- Наркотикалық заттарға скринингты тексеру



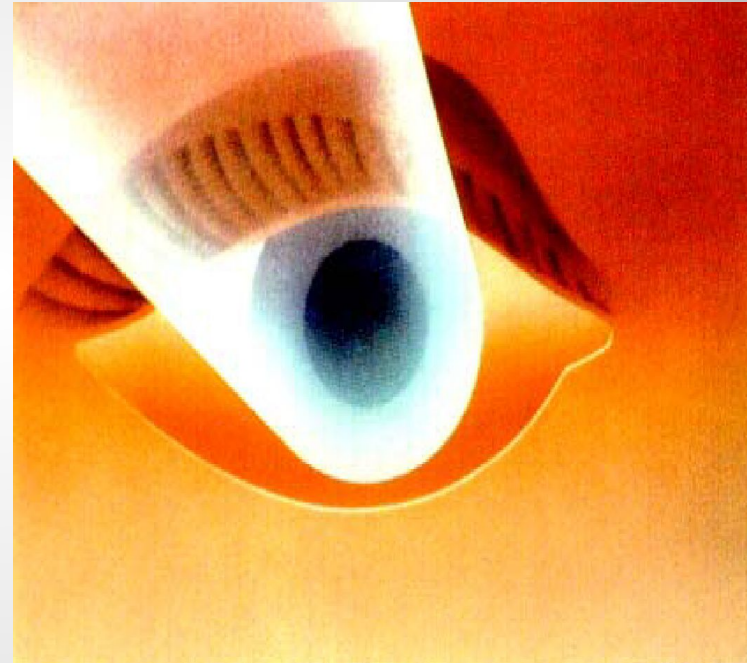
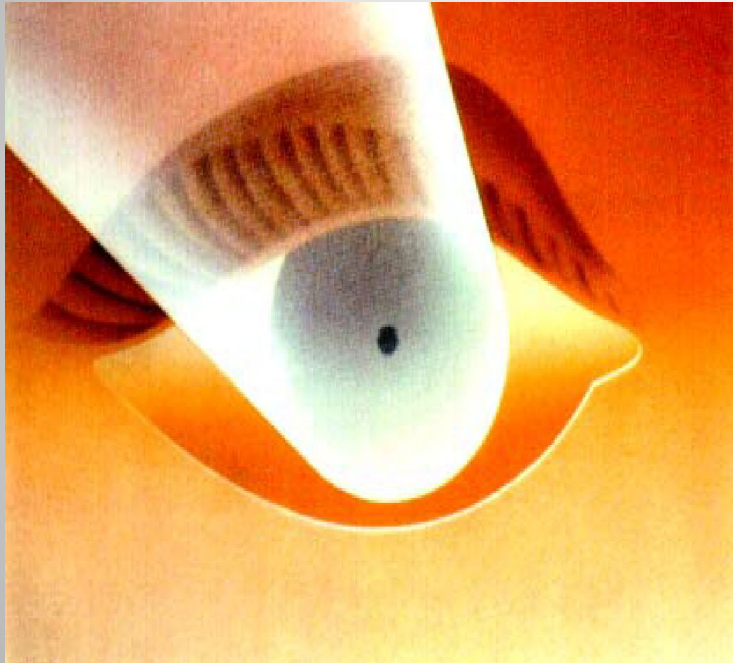
Қалыпты ЭЭГ



Изоэлектрлік сызық

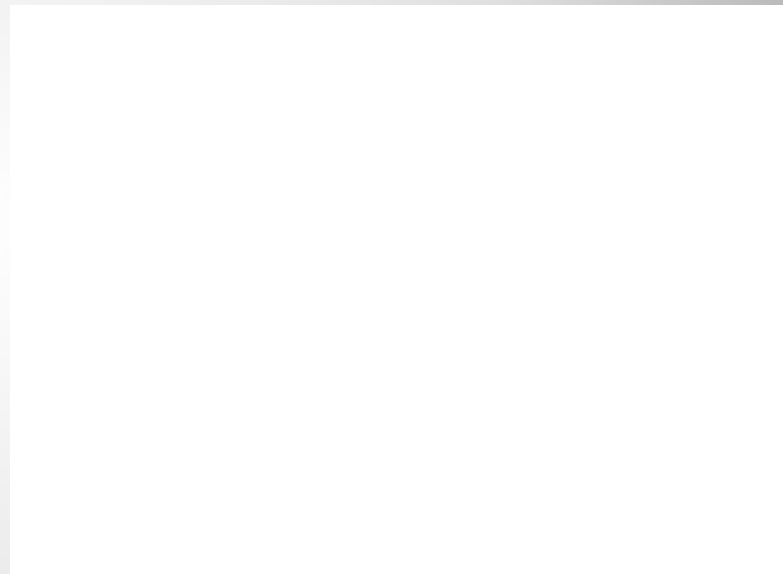
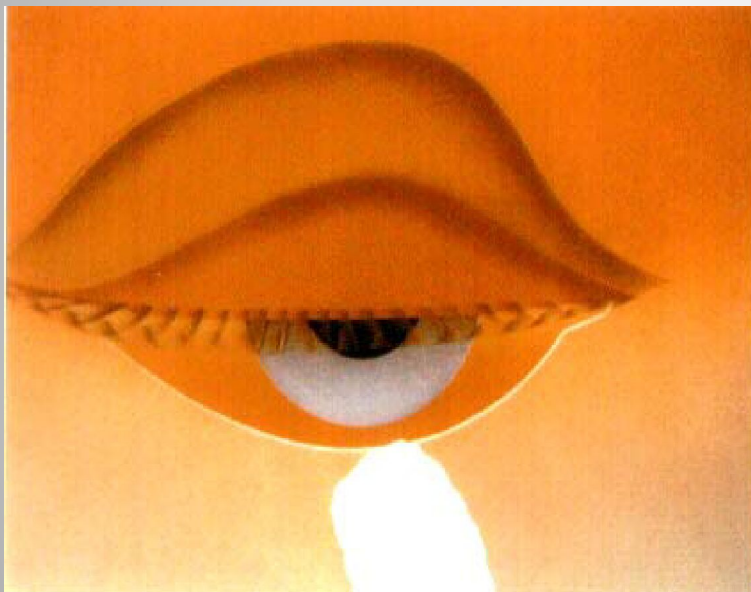


Қараңғы бөлмеде жарық тусіргіштің  
көмегімен көз алмасын қарау





*Стерильді дәкемен көз шетін  
тітіркендіргенде, жауапсыз.*



## ***Бас миының өлімі диагнозының нақтылануы:***

- Бас ми өлімі диагнозын қорытындылауда емдеу-профилактика дәрігерлер комиссиясымен негізделеді, оның құрамында: интенсивті және реанимация бөліміндегі реанимотолог, анестезиолог, невролог дәрігерлері 5 жыл жұмыс стажымен қатысады. Диагностикалық зерттеулер нәтижесіне жүгіне отырып аурухана бас дәрігері мен кезекші дәрігер қорытынды диагноз қояды.

## *Қолданылған әдебиеттер:*

- ❑ Google.ru
- ❑ Национальное руководство. Неврология.  
Гусев Е.И. Коновалов А.Н. Скворцова В.И.  
Гехт А.Б. 2009ж
- ❑ Сумин С.А. Неотложные состояния.