

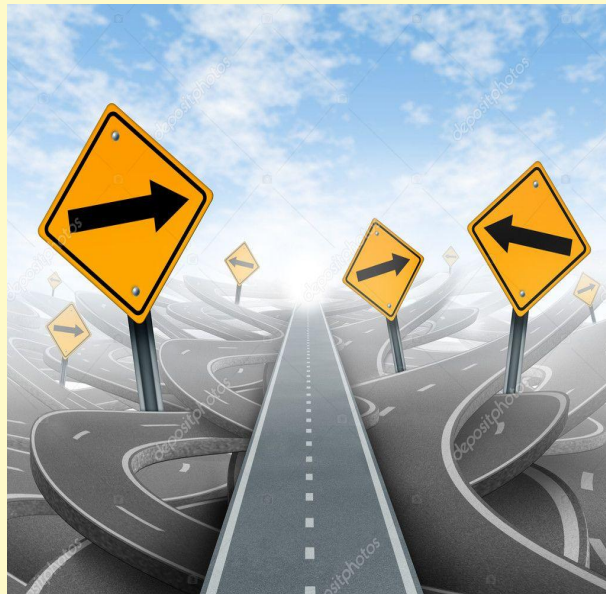
# ОСНОВНЫЕ ФАКТОРЫ, ВЛИЯЮЩИЕ НА ВЫБОР ПРОФЕССИИ

Галимуллина Л.  
Х.  
студентка  
4 курса,  
гр.17.1-515

# ПРОФЕССИОНАЛЬНОЕ САМООПРЕДЕЛЕНИЕ -

- основа самоутверждения человека в обществе, одно из главных решений его жизни.

**КЕМ  
БЫТЬ?**



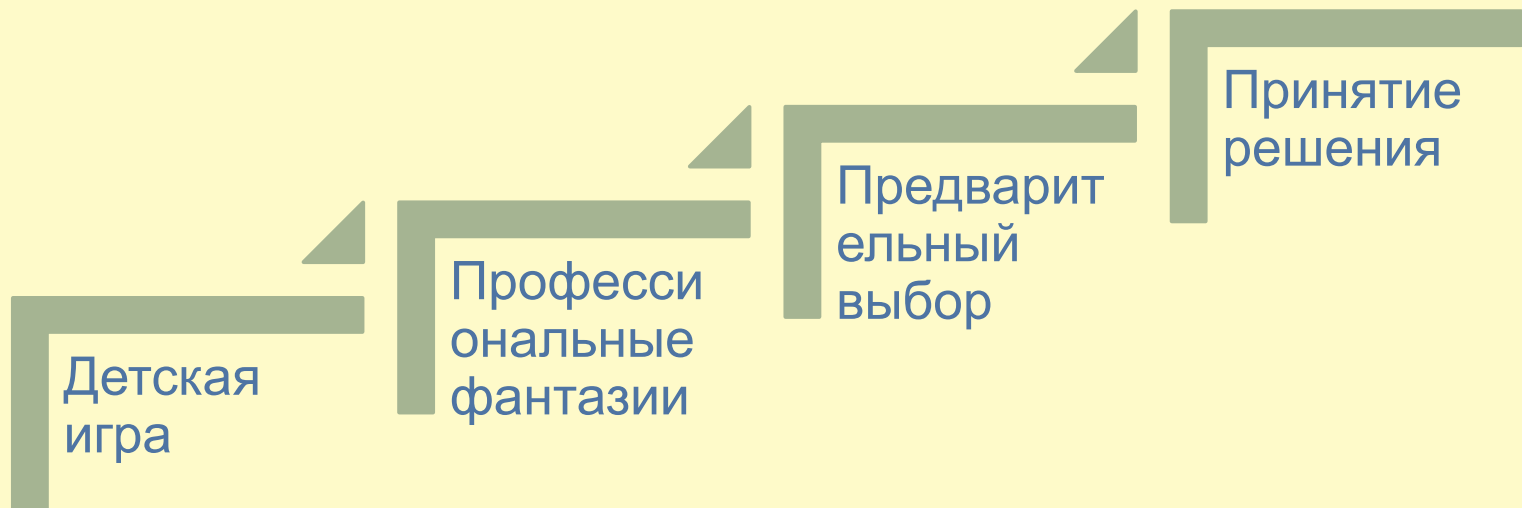
**К какой  
социальной  
группе  
принадлежать?**

**Где и кем  
работать?**

**Какой стиль жизни  
выбрать?**

# ПРОФЕССИОНАЛЬНОЕ САМООПРЕДЕЛЕНИЕ

- это не одномоментный акт, а процесс, состоящий из ряда этапов, продолжительность которых зависит от внешних условий и индивидуальных особенностей субъекта выбора профессии.



# ПРОФЕССИОНАЛЬНОЕ САМООПРЕДЕЛЕНИЕ

- двустороннее явление – 1)кто выбирает (субъект выбора), 2)что выбирает (объект выбора).



# СУЩЕСТВУЕТ РЯД ТОЧЕК ЗРЕНИЯ НА ФОРМИРОВАНИЕ ВЫБОРА ПРОФЕССИИ

## **1. Как выбор деятельности.**

Предметом исследования выступают с одной стороны, характеристики человека как субъекта деятельности, а с другой – характер, содержание, виды деятельности и ее объект.

Недооценивает активное начало личности выбирающего профессию.

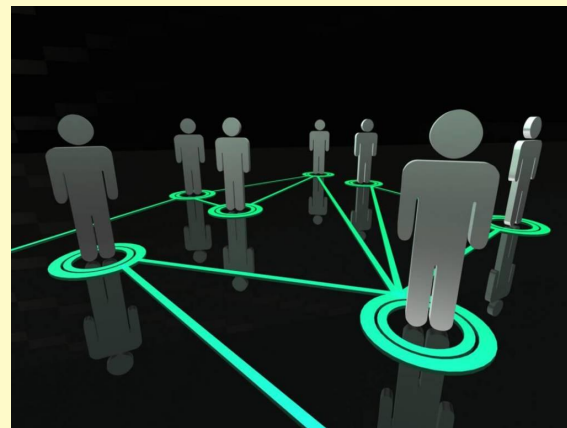
## **2. Основная детерминанта правильного выбора профессии – профессиональный интерес или профессиональная направленность.**

Абсолютизация профессионального интереса как основы выбора профессии также не вполне правомерна.

### 3. Как частный случай социального самоопределения личности

(Костенко, Оссовский, Михайлов)

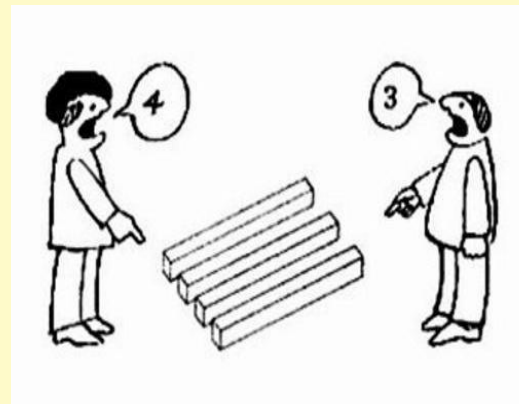
Выбор профессии, с одной стороны, считается социально заданным, а с другой – определяется прежде всего социальными характеристиками профессии.



### 4. Как один из важнейших событий в целостном жизнеопределении человека.

Выбор профессии связан с прошлым опытом личности. Этот подход требует учета широкого спектра факторов, влияющих на выбор профессии.

Большое значение имеет **субъективный образ ситуации**



# СУБЪЕКТ ДЕЯТЕЛЬНОСТИ

Основные субъективные факторы:

- интересы (познавательный, профессиональный);
- склонности;
- способности;
- темперамент;
- характер;
- мотивы выбора профессиональной деятельности;
- жизненные ценности;
- прошлый опыт;
- представления о будущем;

Ряд авторов дополняют этот ряд: общая активность, самооценка, уверенность в достижении успеха, уровень сформированности осознанной психической саморегуляции.

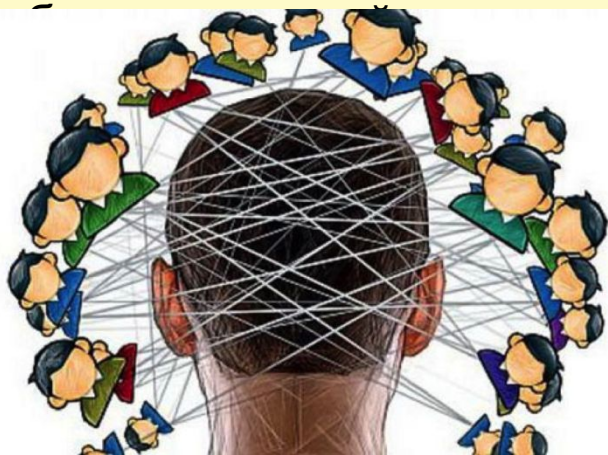
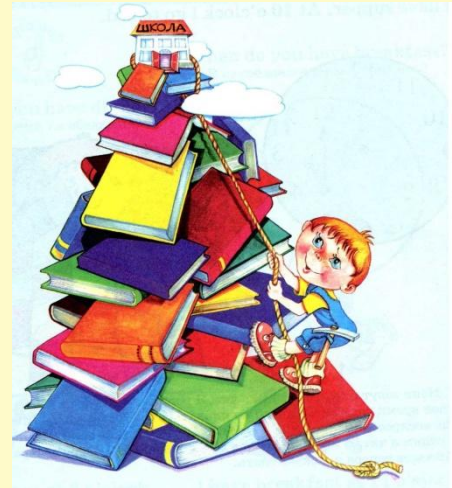




# ОБЪЕКТ ДЕЯТЕЛЬНОСТИ

Объективные факторы выбора профессии:

- 1) уровень подготовки (школьная успеваемость);
- 2) состояние здоровья;
- 3) информированность о мире профессий;
- 4) социальные характеристики: социальное окружение, домашние условия, родители





## Восьмиугольник выбора профессий Климова.

Или чем руководствуется молодежь при выборе профессии



# ИНТЕРЕСЫ И СПОСОБНОСТИ



Человек более успешен в той деятельности, которая ему интересна.

Одного интереса к какому-то делу мало, нужно еще, чтоб оно получалось. А для этого нужны определенные способности.

# УРОВЕНЬ ПРИТЯЗАНИЙ



На выбор во многом влияют актуальные установки и ценности человека, т.е. то имеет первостепенное значение в данный период жизни или важно в качестве основной жизненной цели. Ситуация любого жизненного выбора предполагает влияние не только нашего мнения, но и различных внешних факторов.

# МНЕНИЕ РОДИТЕЛЕЙ, УЧИТЕЛЕЙ

Зачастую близкие люди стремятся принять активное участие в выборе профессии старшеклассником.

Мнение учителей немаловажный фактор, влияющий на выбор профессии учащимся. Мнение учителей обязательно стоит учитывать, т.к. обучая ребенка, они много знают о способностях своего ученика, о его интересах и умениях.



# МНЕНИЕ ТОВАРИЩЕЙ

Профессиональный выбор – это свободный и личный выбор. Не стоит опираться на выбор другого человека.

*Например, юноша выбрал для себя очень важную и «вечную» профессию – решил стать портным, но стесняется говорить об этом в классе: «немодная» профессия.*





# ИНФОРМИРОВАННОСТЬ

Прежде чем сделать выбор типа профессий, надо основательно познакомиться со многими из них. Лучший путь обзорного ознакомления с профессиями – изучение их специальных описаний – **профессиограмм**. Профессиограммы знакомят не только с выбором, но и с личными качествами, которые требуются от человека.



# ПОТРЕБНОСТИ РЫНКА

Потребности общества имеют обыкновение постоянно изменяться. Поэтому для того, чтобы не выбрать профессию, которая окажется потом неприменимой, необходимо регулярно обновлять свои познания о ситуации на рынке труда, востребованности тех или иных профессий





# ЛИЧНЫЙ ПРОФЕССИОНАЛЬНЫЙ ПЛАН

Это основная карта лабиринта под названием «Профессиональный выбор». Для его успешного прохождения должна быть цель, т.е. то, что человек предполагает делать в будущем, каким хочет быть, каковы его идеалы жизни и деятельности на данный момент развития. Важны и представления о внешних условиях достижения намеченных целей, т.е. трудности, возможные препятствия, противодействие тех или иных людей. Запасные планы на случай возникновения непреодолимых трудностей.



# Факторы выбора профессии:

**ХОЧУ**

Профессиональные  
желания,  
интересы,  
склонности  
личности

**МОГУ**

- Это человеческие возможности:
- Состояние здоровья,
- Профессиональная квалификация,
- Профессиональные способности

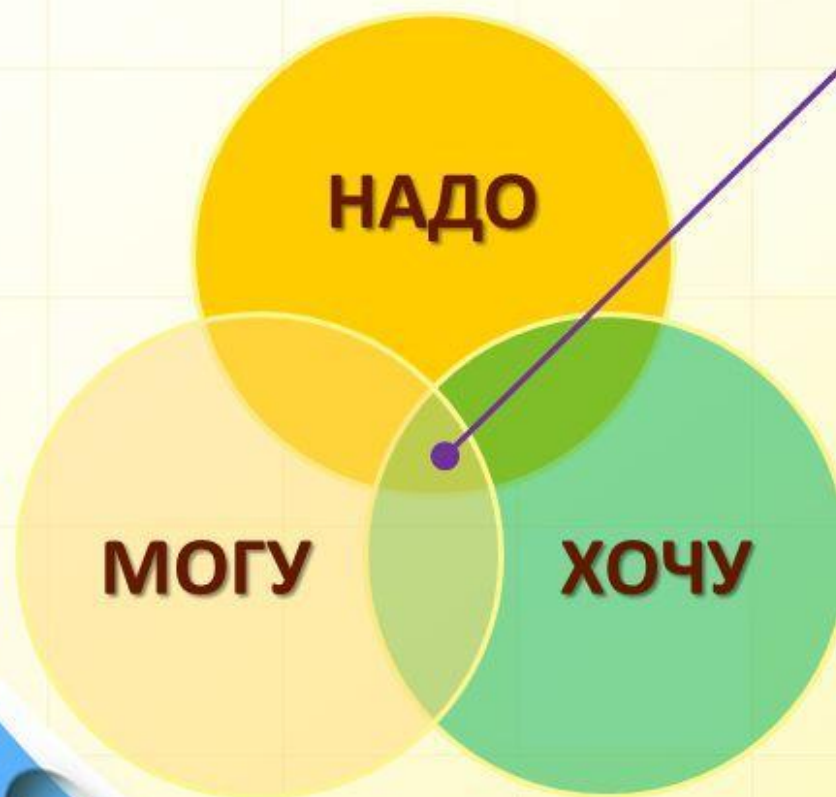
**НАДО**

- Потребности рынка труда, обязанности человека перед обществом, людьми, семьей и так далее.
- Возможности трудоустройства



# Как правильно выбрать профессию?

## Условия оптимального выбора профессии



**Зона оптимального выбора профессии**

Ваша задача заключается в том, чтобы найти профессию, чтобы она была:

- Интересна и привлекательна
- Соответствовала вашим способностям
- Пользуется спросом на рынка труда

# КАКОЙ ФАКТОР ПОВЛИЯЛ НА ВАШ ВЫБОР ПРОФЕССИИ?

