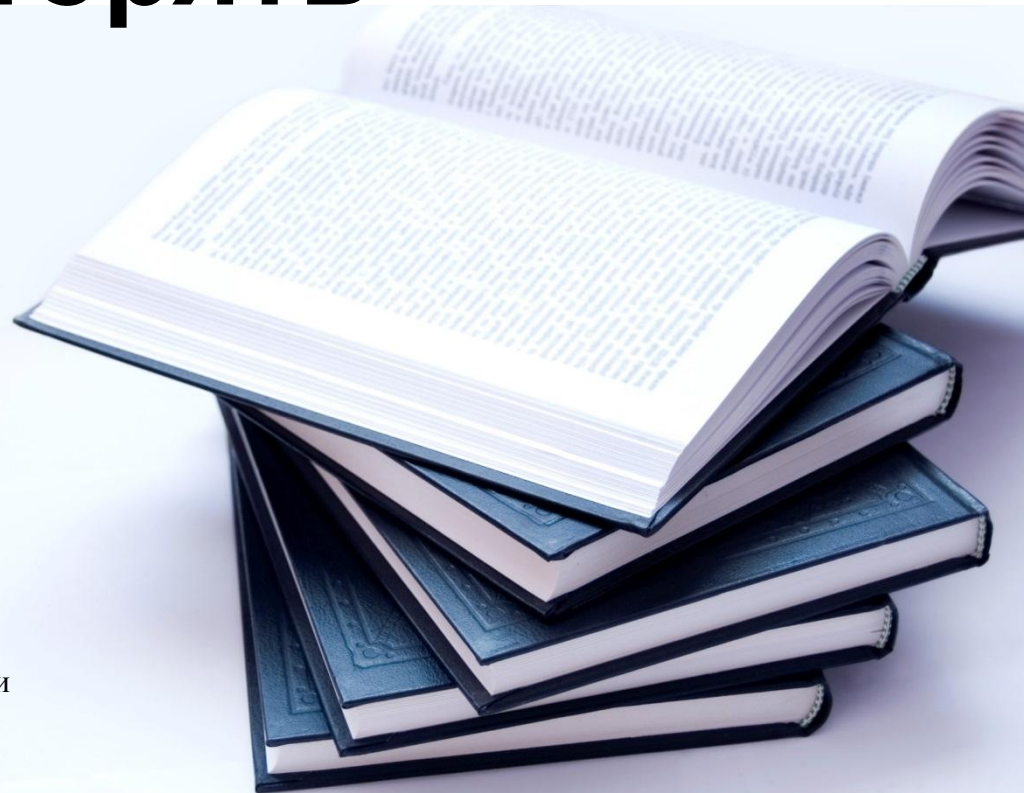


Война – и не повторять



С использованием гранта Президента Российской Федерации
на развитие гражданского общества, предоставленного
Фондом президентских грантов



Цель и задачи проекта:



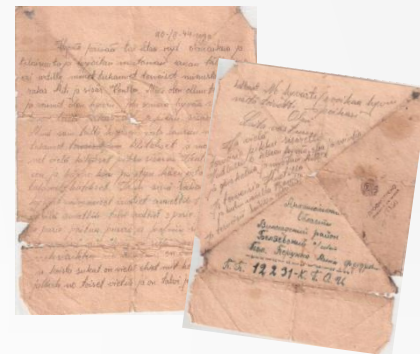
Цель: Повышение туристической привлекательности культурно-исторических ресурсов Питкярантского муниципального района Республики Карелия и развитие гражданственности и патриотизма у жителей региона, как важнейших духовно-нравственных и социальных ценностей

- 1) Создать полноценную военно-историческую экспозицию, посвященную восьмидесятой годовщине начала Зимней войны 1939-1940, в Питкярантском городском музее имени В.Ф. Себина
- 2) Провести мероприятия для жителей Питкярантского района, направленные на военно-патриотическое воспитание молодежи и знакомство с историческим прошлым родного края.
- 3) Обменяться опытом со специалистами, работающими в сфере туризма в других районах Республики Карелия



Мероприятия проекта:

Дата	Мероприятие
Декабрь 2018	Рабочая встреча партнеров проекта в г. Питкяранте
Декабрь 2018- Май 2019	Проведение ремонтных работ в музее
Январь- Февраль 2019	Проведение уроков мужества для школьников
Март 2019	Спортивно-оздоровительное мероприятие "Лыжня героев"
Апрель 2019	Научно-практический семинар в г. Петрозаводске
Май 2019	Конкурс исследовательских работ для школьников
Июнь 2019	Киносеансы документальных фильмов о Зимней войне 1939-1940 и Великой Отечественной войне 1941-1945 г



Мероприятия проекта:

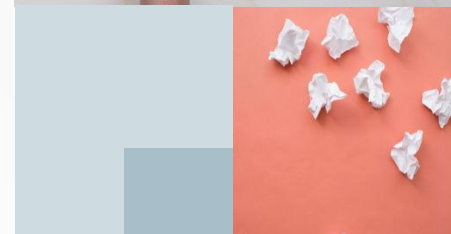
Дата	Мероприятие
Июль 2019	Летний лагерь для студентов Петрозаводского государственного университета
Август 2019	Первая региональная конференция "Белые пятна в истории Зимней войны"
Сентябрь 2019	Игра-поиск для молодежи "Как это было?"
Октябрь 2019	Научно-практическая конференция в г. Петрозаволске



Уроки мужества для школьников

(Январь-Февраль 2019)

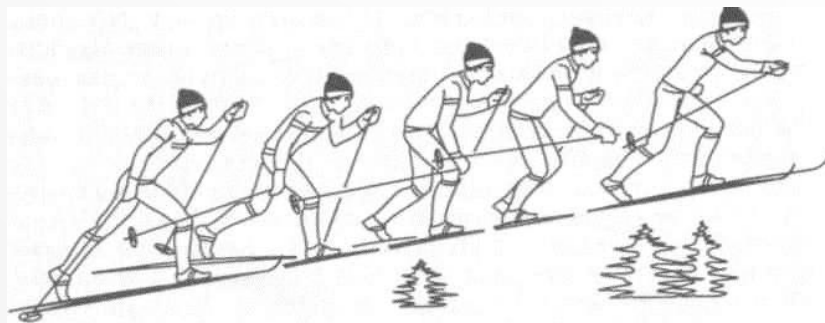
✓ **8 уроков мужества для школьников**



Спортивно-оздоровительное мероприятие «Лыжня героев»

(16 Марта 2019)

- ✓ По маршруту от Креста скорби и дальше по местам боевых действий;
- ✓ Протяженность маршрута **до 6 км**;
- ✓ По маршруту предполагаются остановки с перекусами и отдыхом;
- ✓ В конце маршрута у 7 братских могил, планируется расчистка снега и возложение венков;
- ✓ В общем счете в мероприятии приняло участия **не менее 50 человек**.



Научно-практический семинар в Петрозаводске (Апрель 2019)

- ✓ Семинар для специалистов, работающих в сфере культуры, истории и туризма Питкярантского муниципального района и города Петрозаводска для обмена опытом.
- ✓ Не менее 4 представителей властей и туристической сферы г. Питкяранты.
- ✓ После семинара состоялась экскурсия по одному из музеев города Петрозаводска для обмена опытом по созданию экспозиций.
- ✓ В общем счете в семинаре приняло участие не менее 15 человек.



Конкурс исследовательских работ для школьников

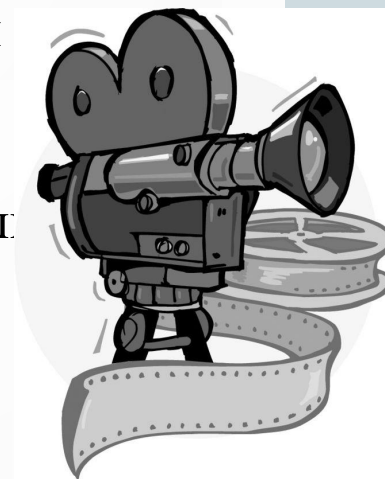
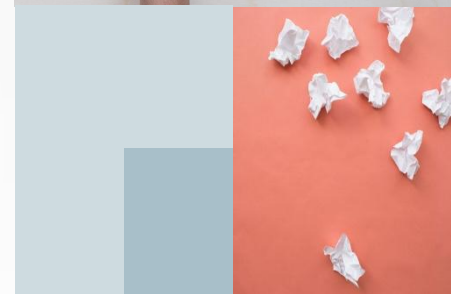
(Май 2019)

- ✓ Проведен конкурс исследовательских работ для школьников приуроченный к **9 мая**.
- ✓ Ребята подготовили **военно-исторические работы** по событиям Зимней войны 1939-1940 и Великой Отечественной войны 1941-1945 гг. на территории Питкярантского района.
- ✓ В общем счете в мероприятии приняло участие не менее **50 человек**.



Киносеансы документальных фильмов о Зимней войне 1939-1940 и Великой Отечественной войне 1941-1945 г (Июнь 2019)

- ✓ Проведено не менее 5 киносеансов для жителей Питкяранты;
- ✓ Молодежи и взрослому населению показаны документальные фильмы о Зимней войне 1939-1940 и Великой Отечественной войне 1941-1945 гг.;
- ✓ После показа фильма проходит обсуждение увиденных материалов и работники музея отвечают на возникшие в ходе просмотра вопросы;
- ✓ В общей сложности в киносеансах приняло участие не менее 100 человек.



Летний лагерь для студентов ПетрГУ (Июль 2019)

- ✓ Студенты в качестве волонтеров помогли благоустроить военно-историческую экспозицию музея;
- ✓ Благоустройство в Долине героев;
- ✓ В ходе уборки студентам рассказали о военно-исторических событиях двух войн на территории Питкярантского района;
- ✓ В выходные после работ в музее студенты отправились в экспедицию на острова Ладожских шхер;
- ✓ В лагере приняло участие не менее *13 человек*.



Первая региональная конференция «Белые пятна в истории Зимней войны» (Август 2019)

- ✓ Конференция в городе Питкяранта "Белые пятна в истории войны" на которой была представлена созданная **полноценная военно-историческая экспозиция;**
- ✓ Представлена переизданная в рамках проекта книга "**Память и скорбь**", созданная по материалам ветеранов "Зимней войны" 1939-1940 гг.
- ✓ Всего в мероприятии приняло участие **не менее 20 человек.**
- ✓ На конференции представители туристической сферы поделились своим опытом работы в музеях и привлечения туристов в регион.
- ✓ После конференции состоялась **экскурсия по маршруту "Долина героев"** на котором состоялось официальное открытие мемориала на маршруте.

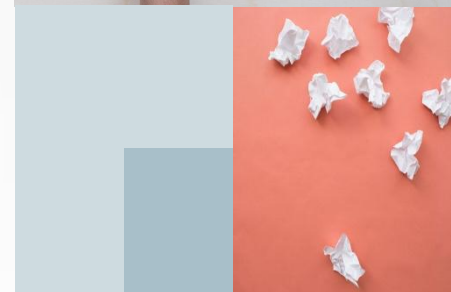


Игра-поиск для молодежи

"Как это было?"

(Сентябрь 2019)

- ✓ В рамках ролевой игры школьники делятся на две команды: бойцы Финской армии и бойцы Красной армии.
- ✓ Ребята **реконструируют исторические события** времен Зимней войны 1939-1940 гг и Великой Отечественной войны 1941-1945 гг.
- ✓ Мероприятие проводится на территории Креста Скорби. В общей сложности в мероприятии приняло участие не менее **30 школьников и 10 студентов.**
- ✓ Не менее 4 реконструкторов военно-исторических событий.
- ✓ В общей сложности в мероприятии приняло участие **не менее 50 человек.**



Научно-практическая конференция в г. Петрозаводске (Октябрь 2019)

- ✓ На базе ПетрГУ прошла **молодежная конференция**
- ✓ **13 представителей** из Питкяранты
- ✓ Всего в конференции приняло участие не менее **50 человек.**
- ✓ На конференции были представлены **доклады о результатах проекта.**
- ✓ Была проведена экспертно-исследовательская оценка итогов работы молодых людей.
- ✓ Проведено обсуждение **перспектив географического расширения и продолжения проекта.**



Where to Get Maps

Why contour maps are preferable

Good maps are in general extraordinarily easy to use. Even the small-scale maps distributed free by gas stations are generally pretty good. Sectional maps, particularly those government publications, are inexpensive in the extreme. Furthermore, most suppliers will furnish upon request free detailed lots of exactly what they have available.

Maps of those portions of the United States west of the Mississippi River may be secured from the U. S. Geological Survey, in Washington, D.C. For maps of areas west of the Mississippi contact the U. S. Geological Survey, Federal Center, Denver, Colorado.

The maps of national forest areas, with the Forest Service, Department of Agriculture, Washington, D.C. Maps of the Great Lakes and connecting waters may be obtained from the U. S. Lake Survey, Federal Building, Detroit, Michigan.

Canadian maps may be secured from provincial public offices located in the various provincial capitals, from the Government Travel Bureau in Ottawa, and from the Map Distribution Office, Department of Mines and Technical Surveys, which is also located in Ottawa, Ontario.

For governmental maps of Mexico, write: Dirección de Geografía y Meteorología, Tacamaya, D. F., Mexico. Two private sources for foreign maps are: The National Geographical Society, 11th and M Streets, Washington, D.C., and International Map Company, 90 West Street, New York, N.Y.

Large streams disappear wondrously in a strange country can save one an exhausting amount of unnecessary climbing, descending, and then scaling again.

Traveling by compass in a straight line, even when possible, is often not advisable. In mountainous country, for example, we soon learn that on more than one occasion both time and strength can be conserved by circling several miles along an open ridge instead of striking a small fraction of the distance straight across a deep ravine to the next destination.

Спасибо за внимание!

