

# Урок 19

Цунами.

ПВП и защита населения

*Изучение  
нового  
материала*



**оясениях.**

**,  
образом в результате  
стков морского дна  
сениях.**

**асти возникновения от 0,1 до 5**

**егов Японии).**

**Гигантские океанские волны  
возникающие в  
вулкана**



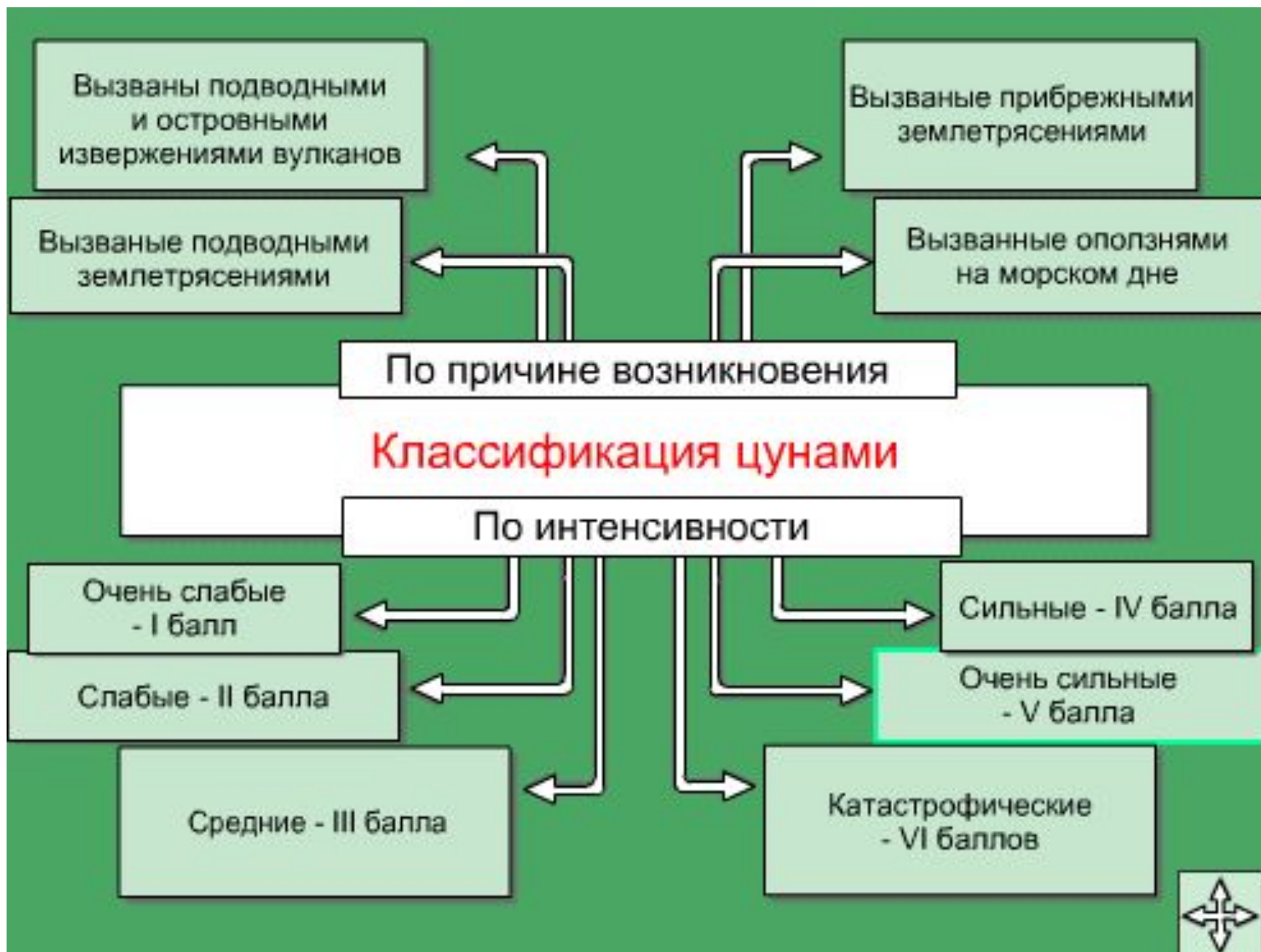
# Цунами.



Цунами

# Цунами. Япония.





# Поражающие факторы

Ударное воздействие

Ударное воздействие

В глубоких водах высота воды относительно невелика: от 10 см до 5 метров. Однако у берега высота волны достигает 15 метров. Скорость движения волны от 50 до 800 км в час

Наводнение

# ПБП: если вы оказались в доме



**1. Укрыться в здании, по возможности на верхнем этаже в безопасном месте**



**2. Закрыть двери на запоры**



Прослушать  
рекомендации



Укрепить окна и  
двери нижних  
этажей



Запаситься пищей и  
водой



Взять документы,  
упаковать  
продукты



Укрыться в  
безопасном месте



Перенести на  
верхние этажи  
ценные вещи



Отключить газ, воду,  
электричество



# ПБП

Действия при заблаговременном оповещении о цунами.



Подняться на возвышенное место



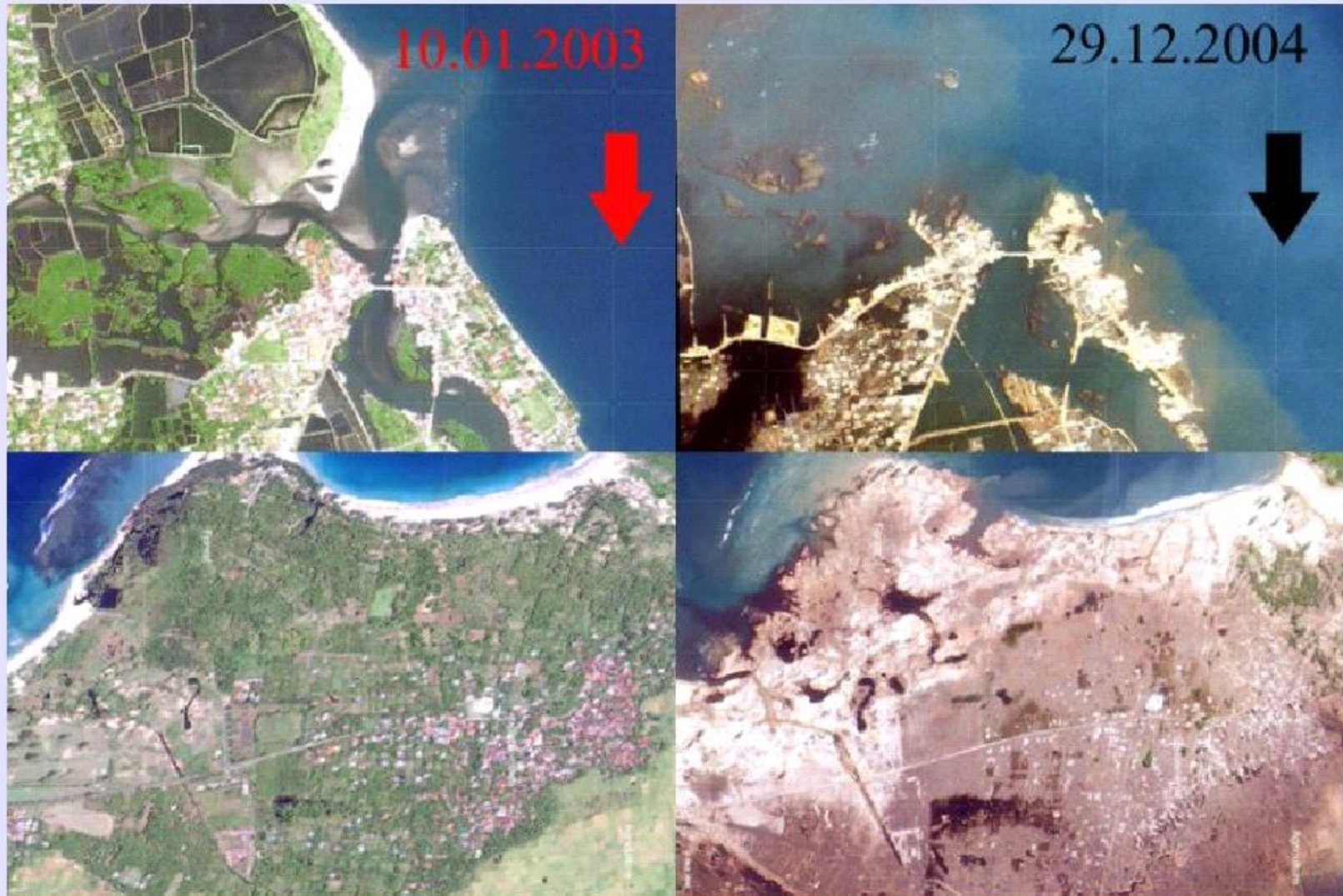
Удалиться от берега при отсутствии возвышенности

## ПБП при внезапном приходе цунами, если вы оказались на улице

Оставаться в безопасном месте, пока не пройдут все волны



# ДЕЙСТВИЯ НАСЕЛЕНИЯ ПОСЛЕ ТОГО, КАК ВОЛНА ЦУНАМИ СОШЛА



Çàùèòà îò öóíàìè.swf

Перенос объектов  
жизнеобеспечения  
и ПОО в  
безопасные районы

Создание систем  
наблюдения,  
прогнозирования и  
оповещения

Запрещение нового  
строительства в  
цунамиопасных  
районах

## Защита от цунами

Строительство  
у входа бухт - волноломов,  
а в вершине бухт -  
береговых дамб

Посадка на  
цунамиопасных побережьях  
деревьев (по возможности  
сосновых роц)

Подготовка маршрутов  
следования и специальных мест  
на возвышенностях для  
сосредоточения масс населения

