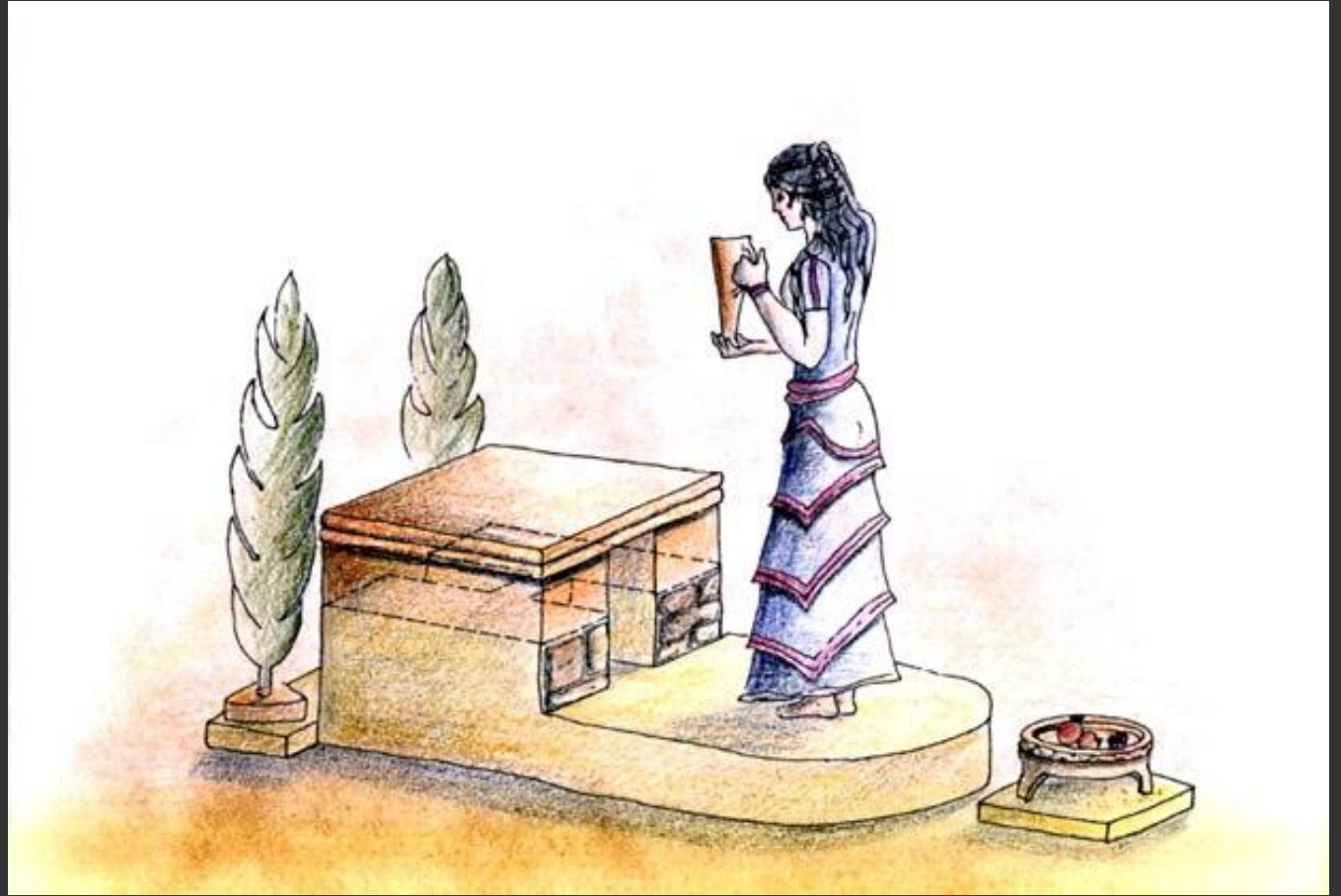


ИСКУССТВО ДРЕВНЕЙ ГРЕЦИИ.

1. Мinoйский мир. О. Крит



*Кифишина Оксана Анатольевна,
кандидат искусствоведения*

ВОСТОЧНОЕ СРЕДИЗЕМНОМОРЬЕ И СРЕДНИЙ ВОСТОК





• 1. Неолит в Греции (VI-III тыс. до н.э.)

Культура Димини IV тыс. до н.э.



• **Керамика Димини**



Салиагос. 5-4 тыс. до н.э.



Дама из Гиеропетры. Крит.
Глина. 6-5 тыс до н.э.



Статуэтка с п-ва Пелопоннес (Спарта) 6-5 тыс до н.э.
мрамор.





Статуэтки из Черनावод.
Константа Глина. Ок. 3500
гг.до н.э.



Мыслитель.
Магнезия. Галька.
6-4 тыс.до н.э.

- О. Крит
- Ок. 4 тыс. до н.э.



No. 2716 Neolithic terracotta figurine

Мраморная скульптура Кикладских островов.

III тыс. до н.э.

Лорд.



Восседающий
из Текоса.



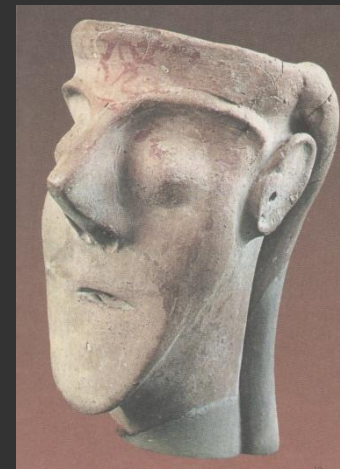
Мыслитель. Киклады.
Мрамор. Ок. 2500 г.до н.э.



Арфист.
Киклады. Мрамор. Ок. 2500 г.до н.э.



Флейтист.
Киклады. Мрамор. Ок. 2500 г.до н.э.



Пирующий.

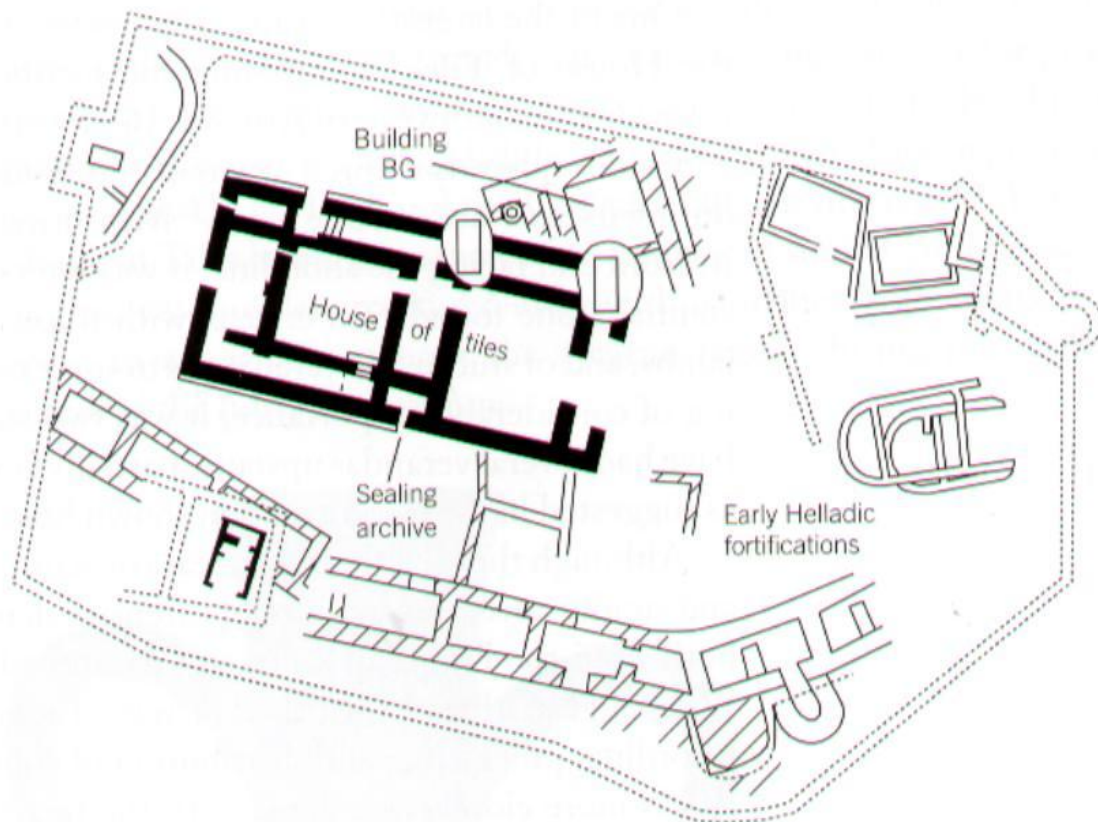


Арфист (Орфей). Из музея
Метрополитен



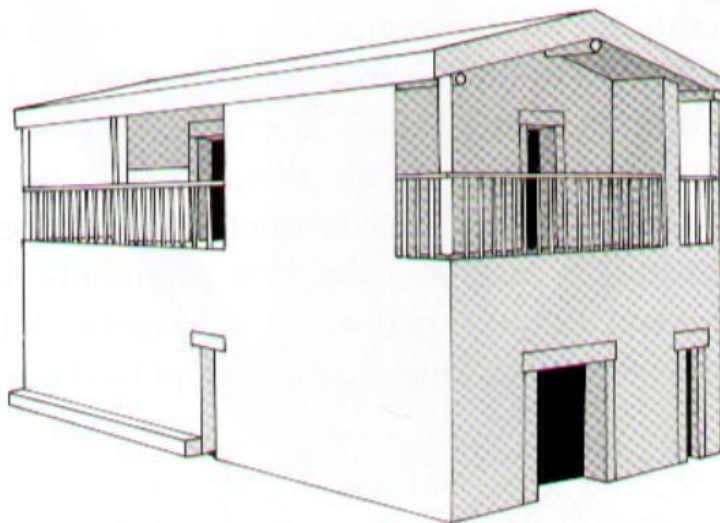
16

Site plan of Lerna III, Early Helladic, showing the fortifications and several building periods. Note the layout of the 'corridor-type' house known as the House of Tiles, so named because of the numerous roof tiles found in the building's ruins. This type of house appears on the mainland in the Early Helladic II Period (c.2900–2400 BCE). It stands over an earlier, similar house (BG) with a different orientation.



17

Reconstruction of the House of Tiles, Lerna III, Early Helladic II. The House of Tiles, built of mud brick over a stone foundation, is the best known 'corridor house', and dominates this small fortified coastal site.

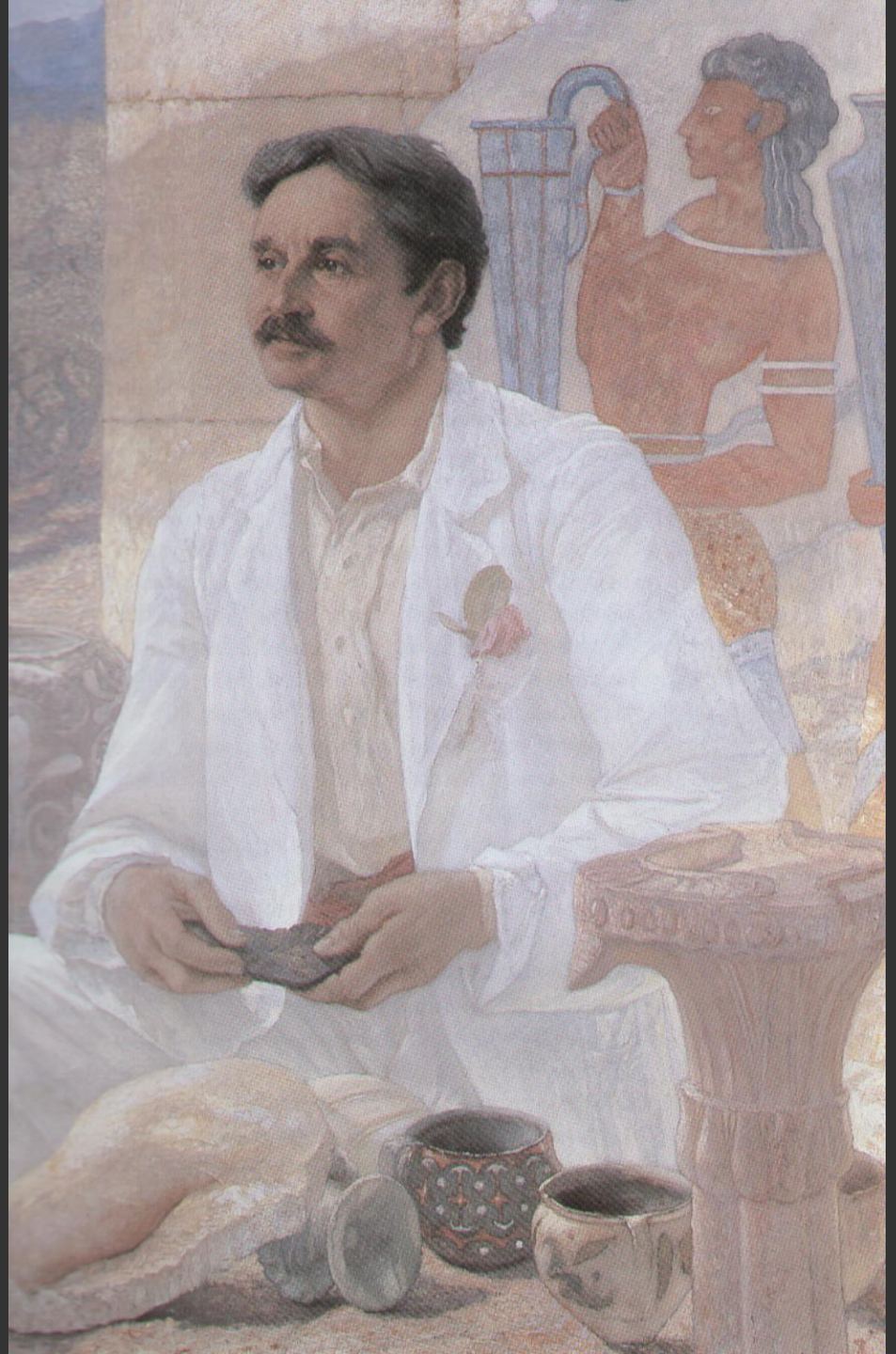


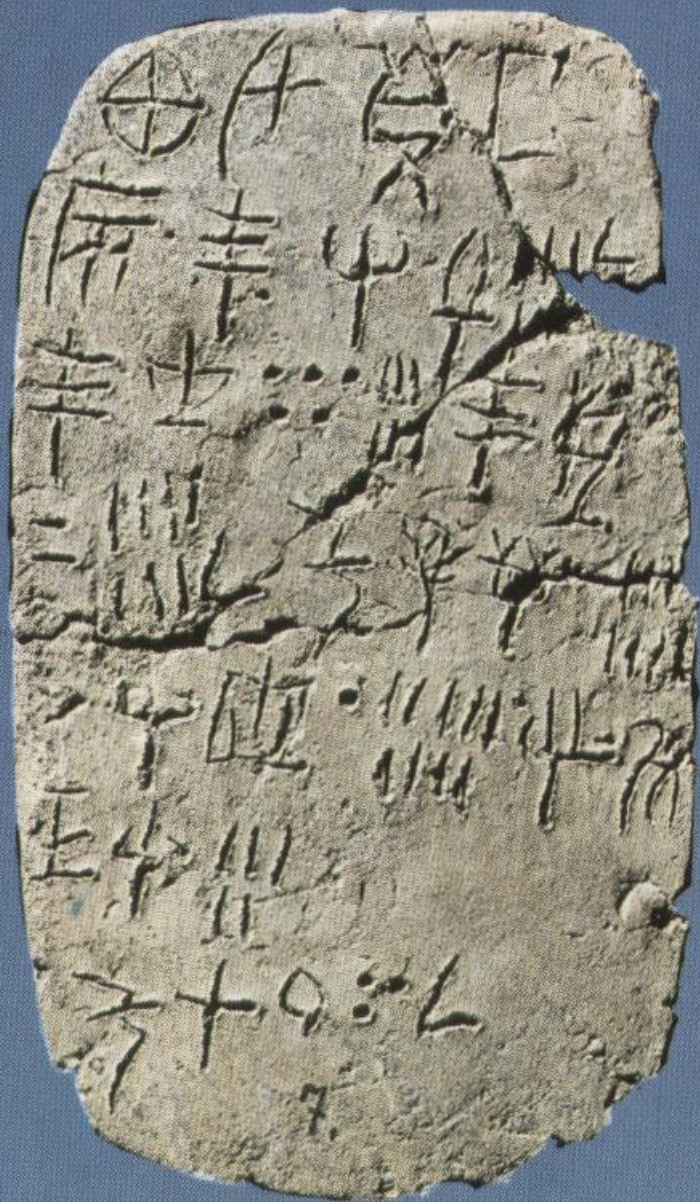
2. Энеолит в Греции (III-II тыс. до н.э.). Эгейский мир. О. Крит

города- дворцы, связанные со священными горами (Кносс+Юкта, Фест+Ида, а также Малия, Гурния, Закро)



Артур Эванс
(1851 – 1941 гг.) -
первооткрыватель
эгейской культуры
о.Крит





Clay tablet with writing in
Linear A

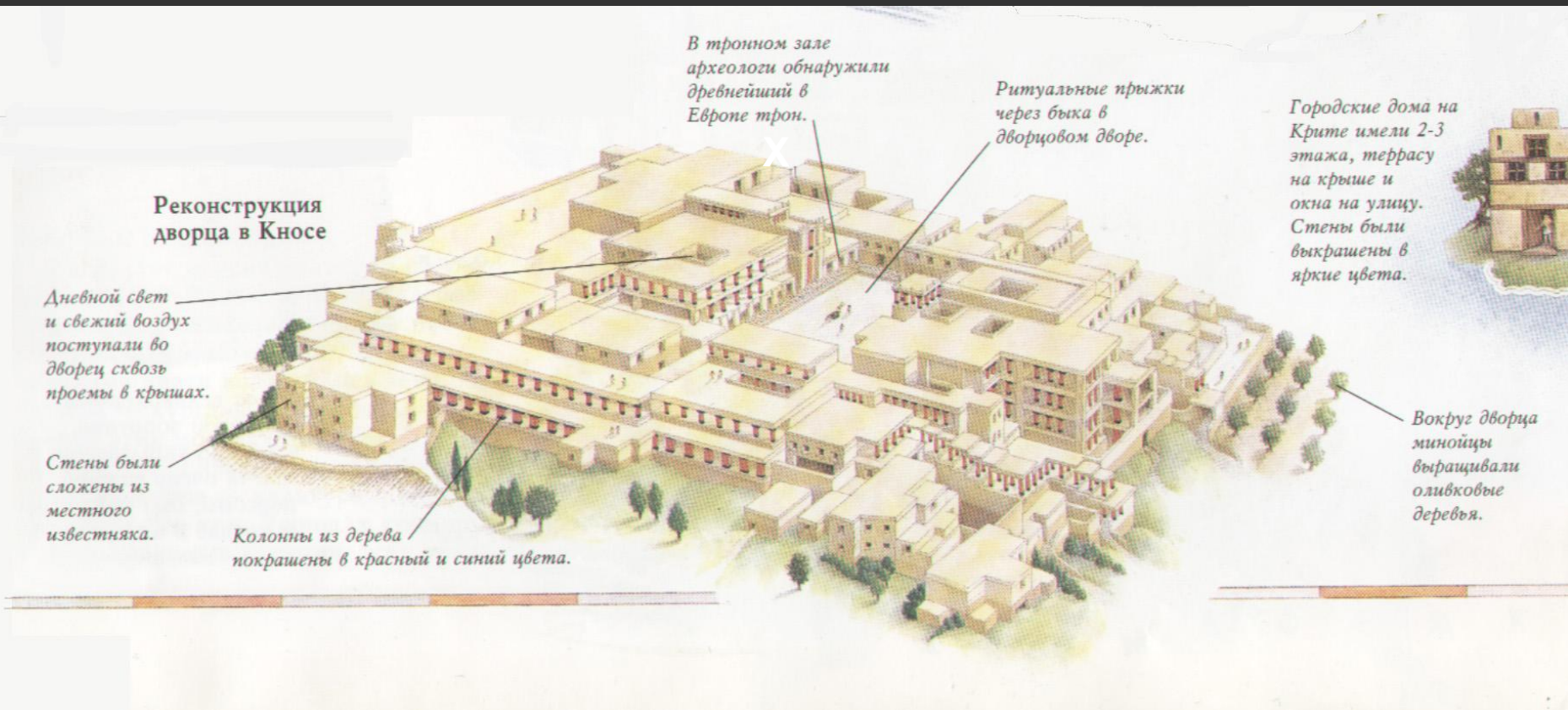
PHONETIC
SIGNS

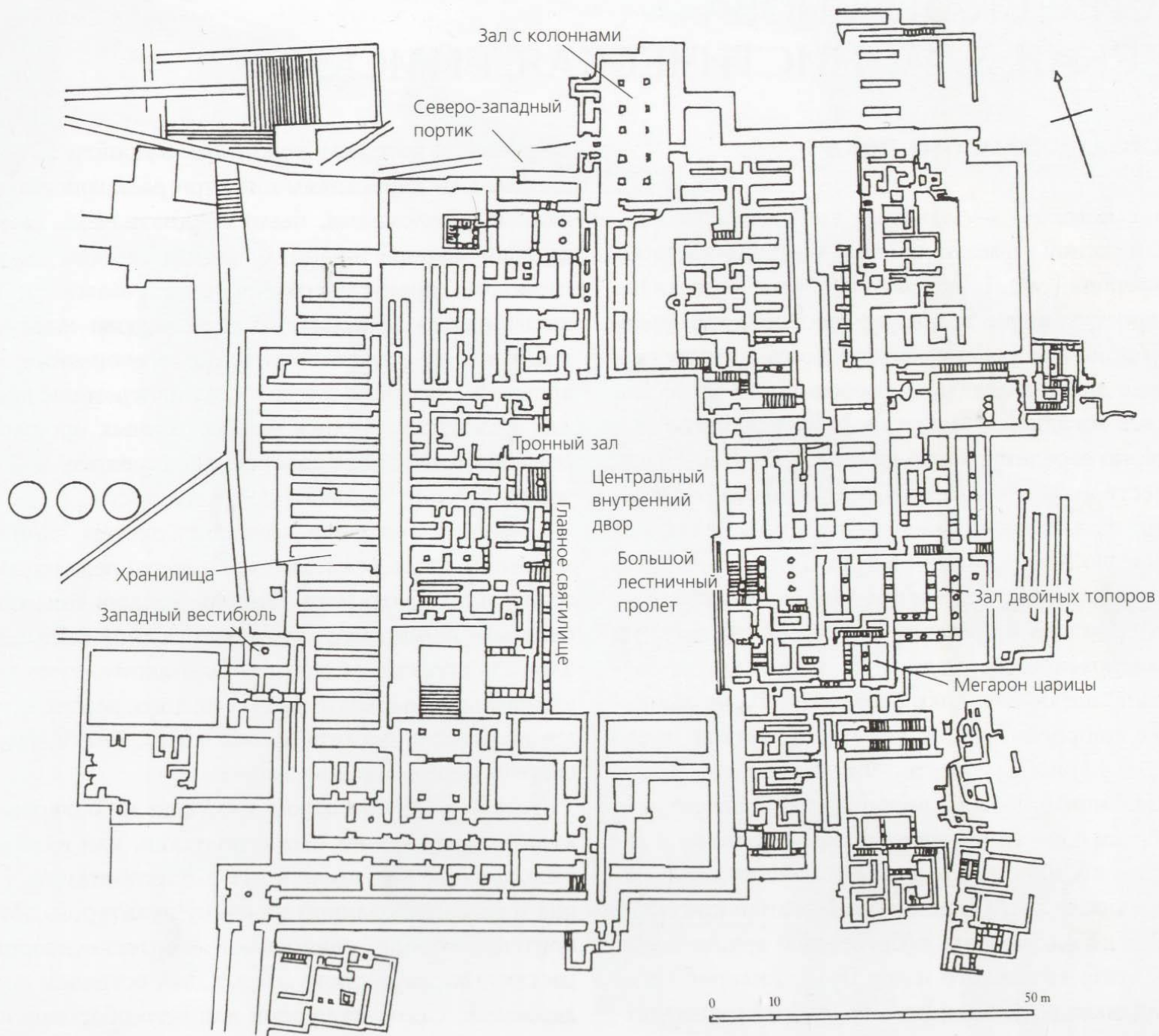
da	𐀀	i	𐀁	su	𐀂	Man	𐀃
ro	𐀁	pu ₂	𐀂	ta	𐀃	Horse	𐀄
pa	𐀂	ni	𐀃	ra	𐀄	Ram	𐀅
te	𐀃	sa	𐀄	o	𐀅	Pig	𐀆
to	𐀄	qo	𐀅	pte	𐀆	Wheat	𐀇
na	𐀅	*34	𐀆	*64	𐀇	Olives	𐀈
di	𐀆	*35	𐀇	*65	𐀈	Figs	𐀉
a	𐀇	jo	𐀈	ta ₂	𐀉	Wine	𐀊
se	𐀈	ti	𐀉	ki	𐀊	Honey	𐀋
u	𐀉	e	𐀊	ro ₂	𐀋	Wool	𐀌
po	𐀊	pi	𐀋	tu	𐀌	Cloth	𐀍
so	𐀋	wi	𐀌	ko	𐀍	Ingot	𐀎
me	𐀌	si	𐀍	*71	𐀎	Amphora	𐀏
do	𐀍	wo	𐀎	pe	𐀏	Spear	𐀐
mo	𐀎	ai	𐀏	mi	𐀐	Sword	𐀑
pa ₂	𐀏	ke	𐀐	ze	𐀑	Helmet	𐀒
za	𐀐	de	𐀑	we	𐀒	Chariot	𐀓
*18	𐀑	-je	𐀒	ra ₂	𐀓	Wheel	𐀔
*19	𐀒	*47	𐀓	ka	𐀔		
zo	𐀓	nwa	𐀔	qe	𐀕		
qi	𐀔	*49	𐀕	*79	𐀖		
*22	𐀕	pu	𐀖	ma	𐀗		
*23	𐀖	du	𐀗	ku	𐀘		
ne	𐀗	no	𐀘	*82	𐀙		
a ₂	𐀘	ri	𐀙	*83	𐀚		
ru	𐀙	wa	𐀚	*84	𐀛		
re	𐀚	nu	𐀛	*85	𐀜		
		*56	𐀜	*86	𐀝		
		ja	𐀝	*87	𐀞		

Фестский диск

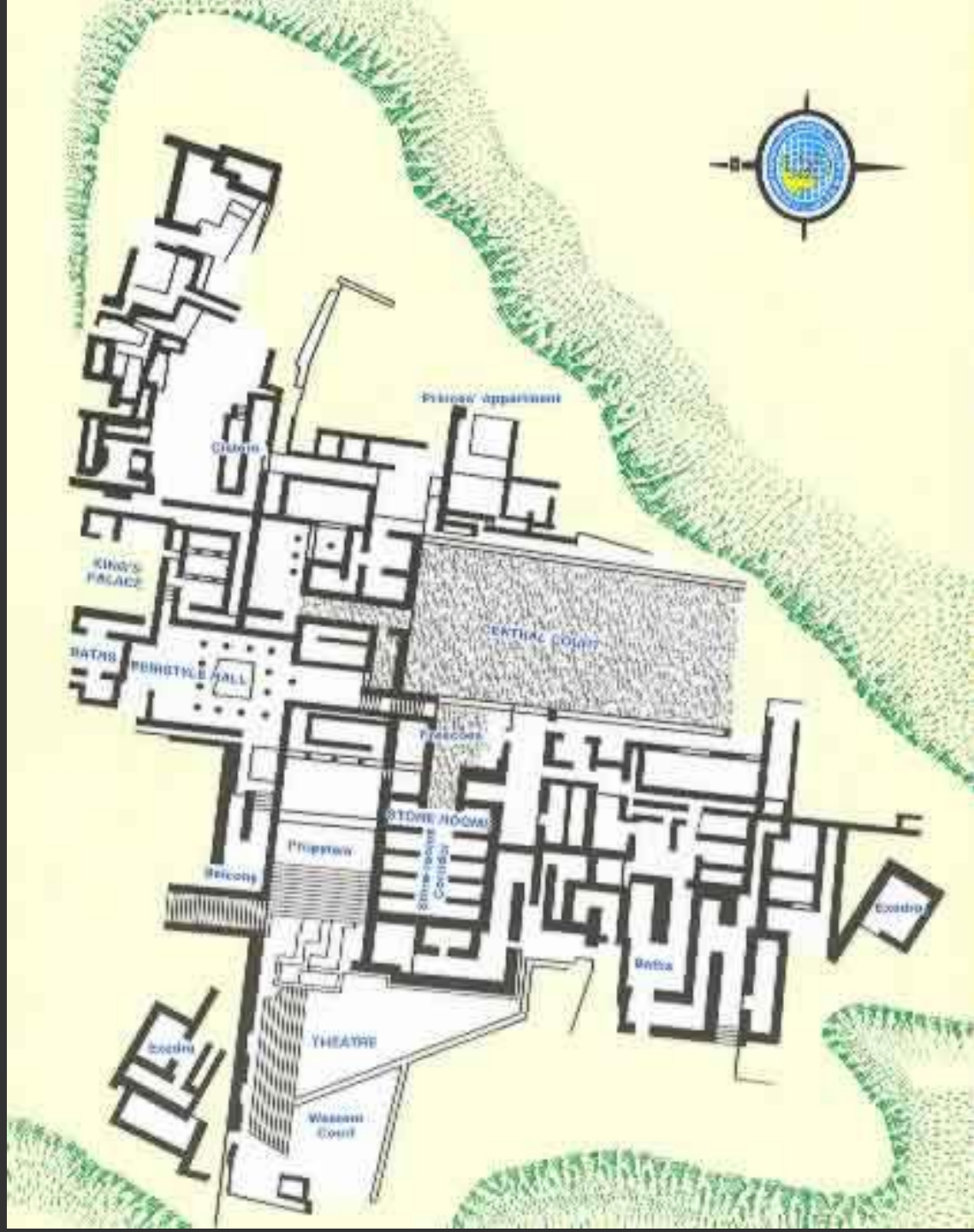


- Город – дворец Кносс - разноуровневый, ориентирован по сторонам света (на востоке - «царский сектор», по А.Эвансу, – 4 этажа).
- Период Старых дворцов - XX-XVIII вв. до н.э.
- Период Новых дворцов – XVII-XV вв. до н.э.

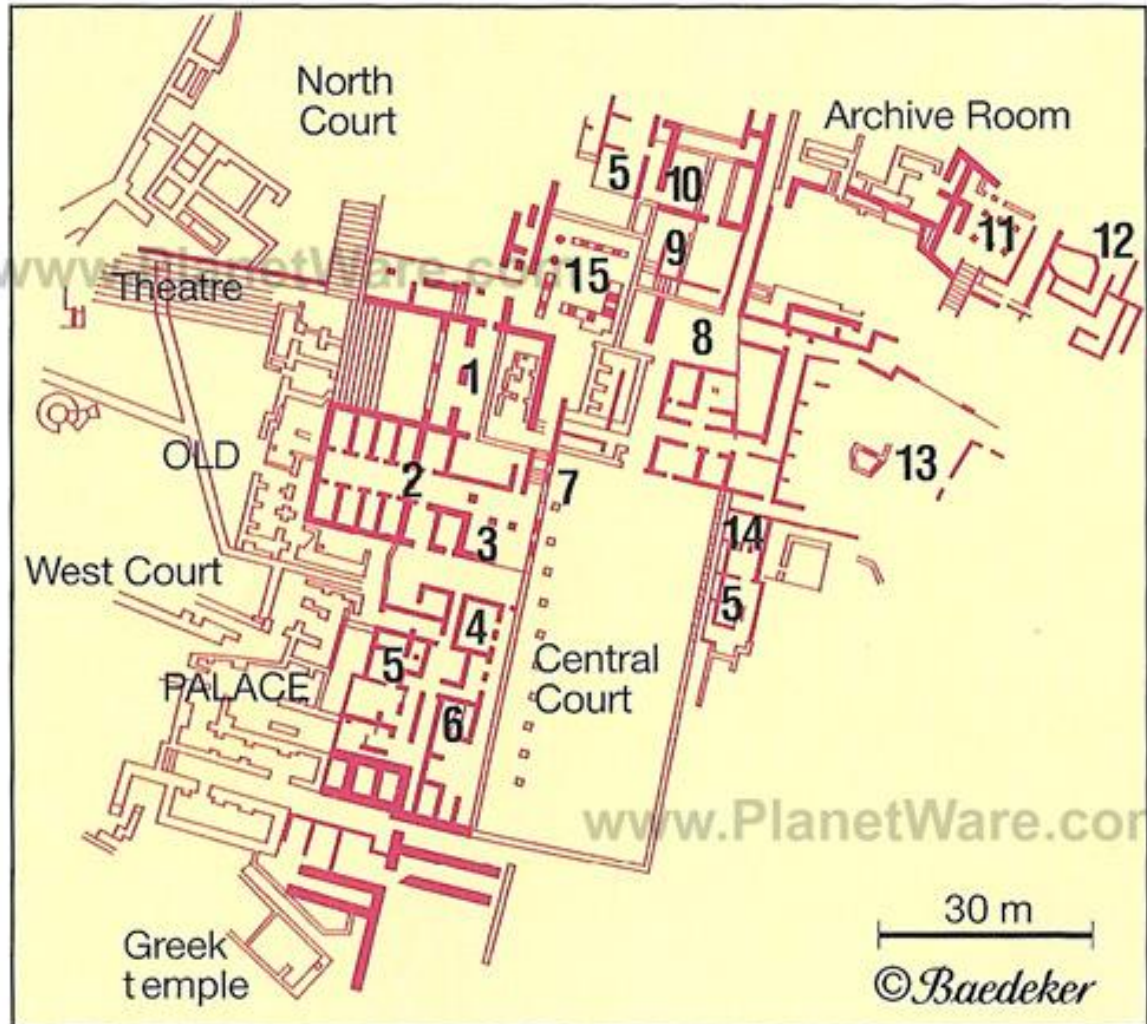




Фест. План дворца

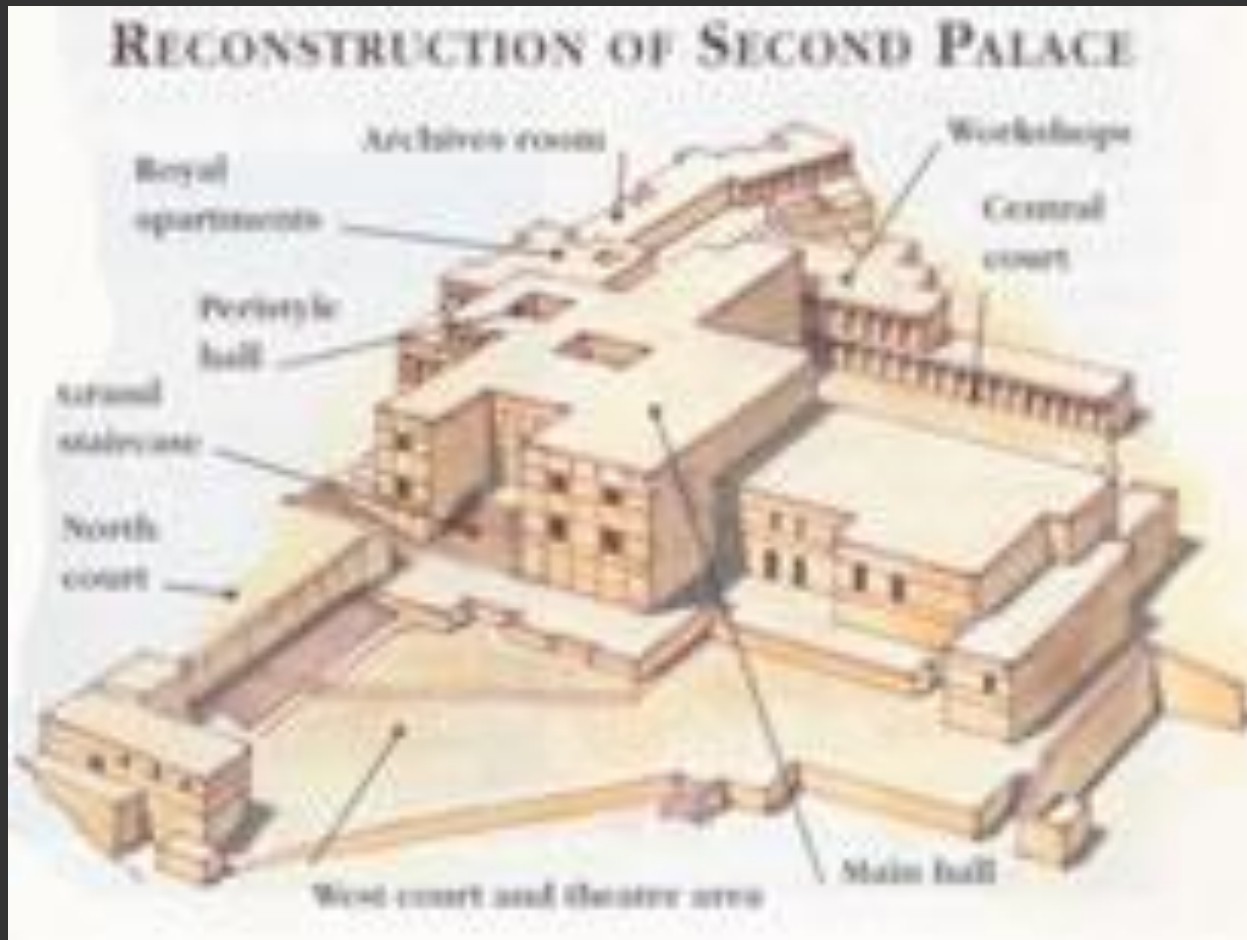


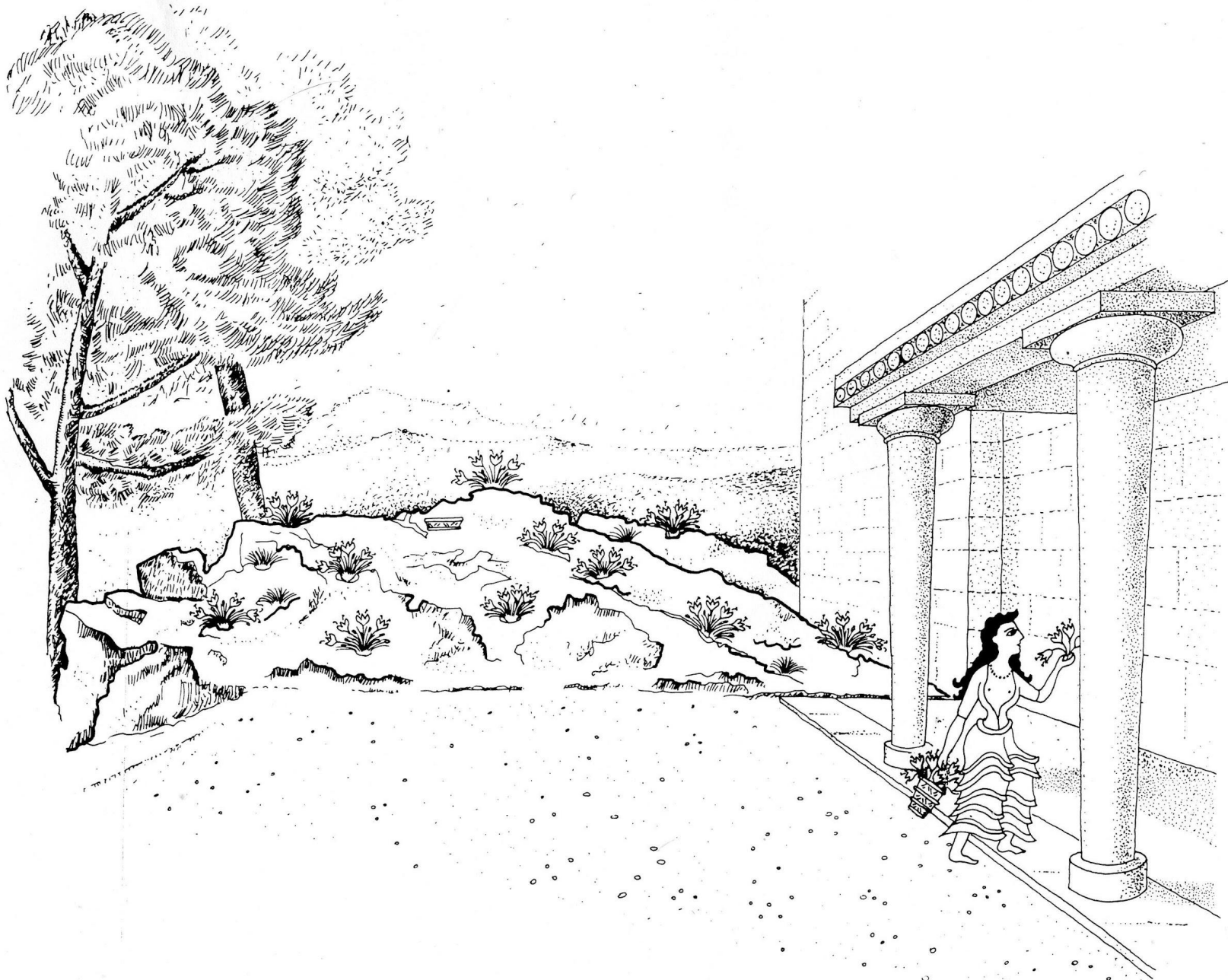
Phaistos Palace



- | | | |
|---------------------|-------------------|----------------------|
| 1 Propylon | 6 Piller crypt | 11 Pillared hall |
| 2 Store-rooms | 7 Altar | 12 Potter's workshop |
| 3 Pillared hall | 8 Small court | 13 Furnace |
| 4 Alabaster benches | 9 Queen's Megaron | 14 Pillared room |
| 5 Lustral basin | 10 King's Megaron | 15 Columned hall |

Фест реконструкция дворца периода «Новых дворцов»





Малия. План дворца.

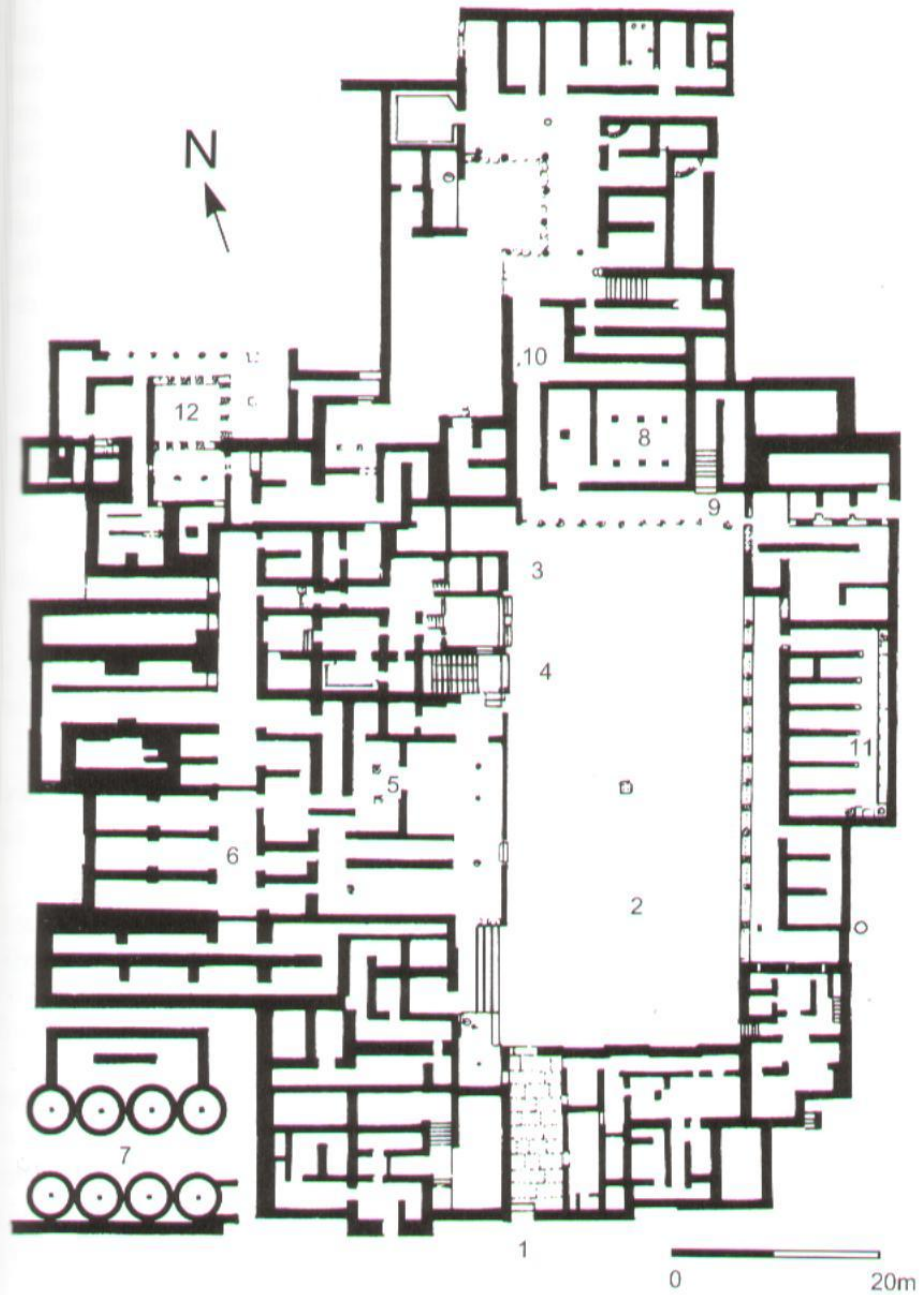
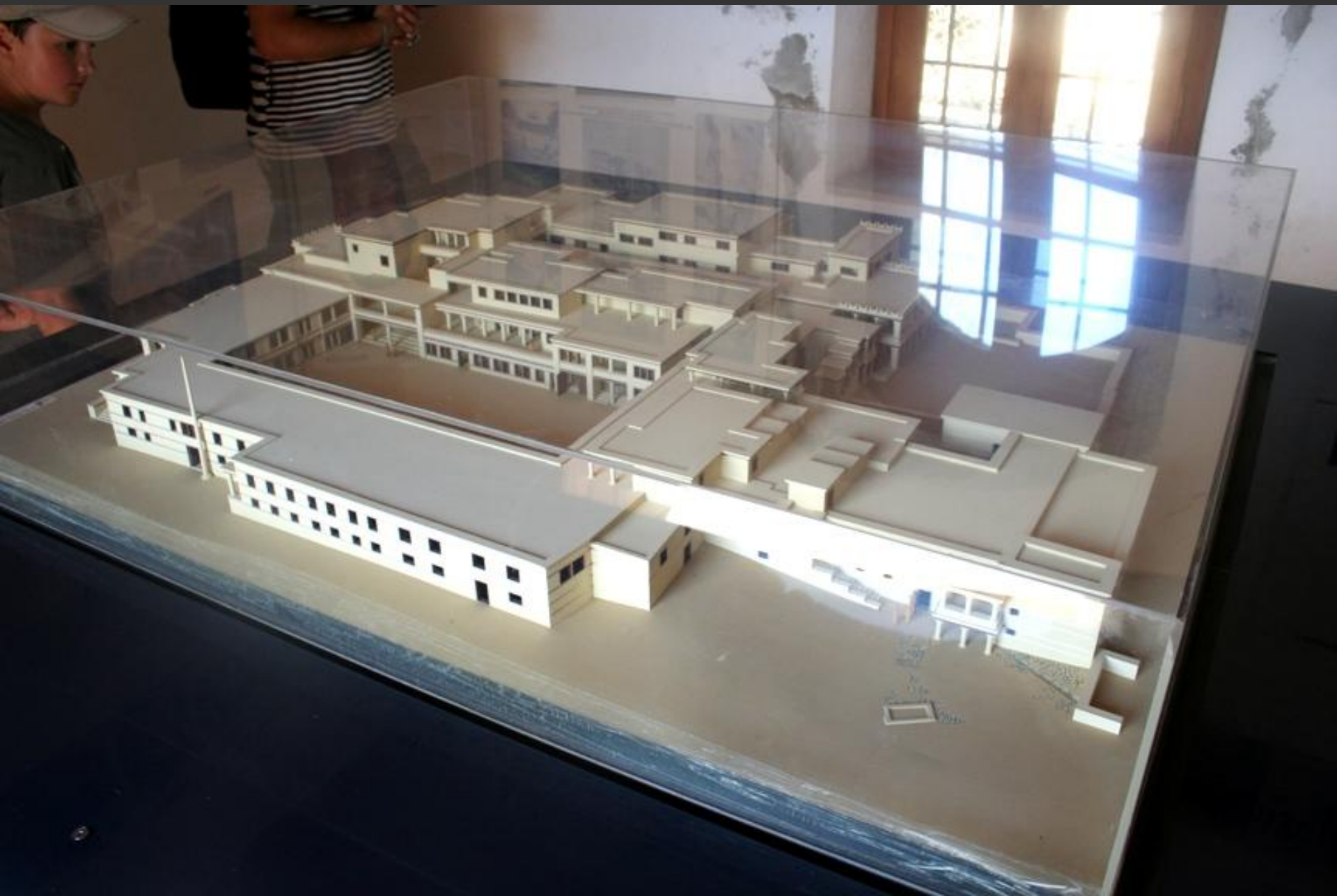


Figure 5.6. Plan of the palace at Malia.

Малия. Реконструкция.

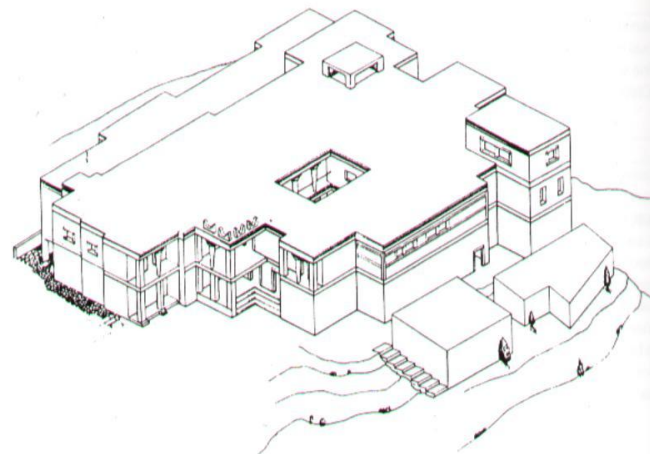


Гурния.

План дворца и его реконструкция.

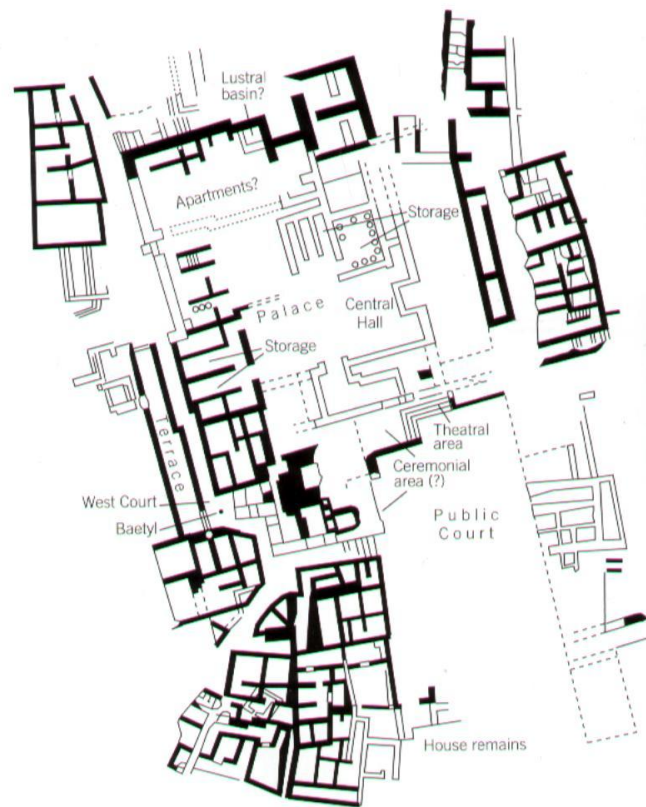
62

Restored view of the palace at Gournia from the southeast, based on a recent detailed re-examination of the building's remains.

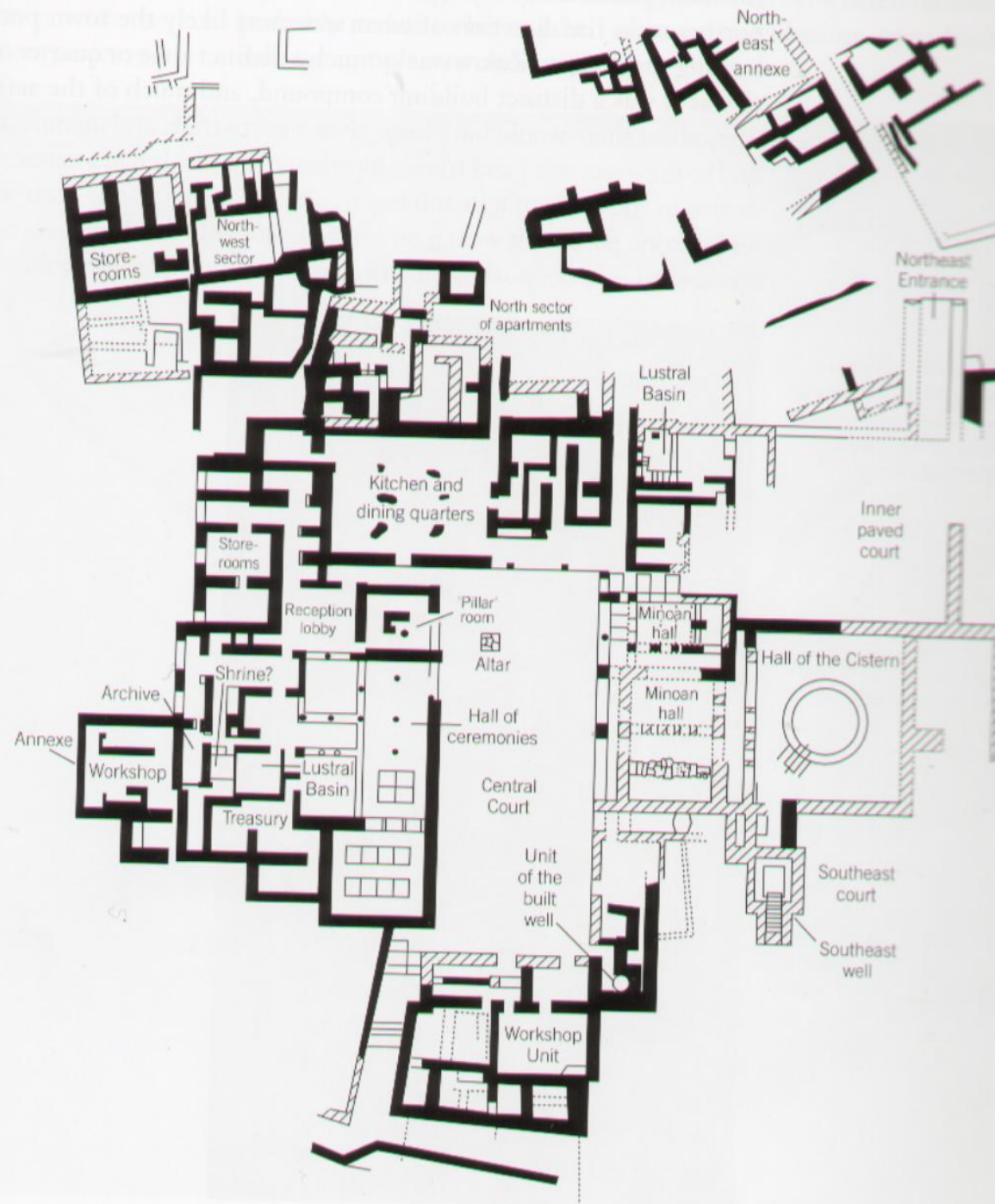


63

Hawes' plan of the palace at Gournia and surrounding area, Second Palace Period. Note the palatial features such as the indented west façade fronting on a small western court, storage magazines on the west, and the small stepped area or viewing platform fronting on the large rectangular court.



Като-Закро. План дворца



Кносский дворец



Ритуальный двор Кносского дворца



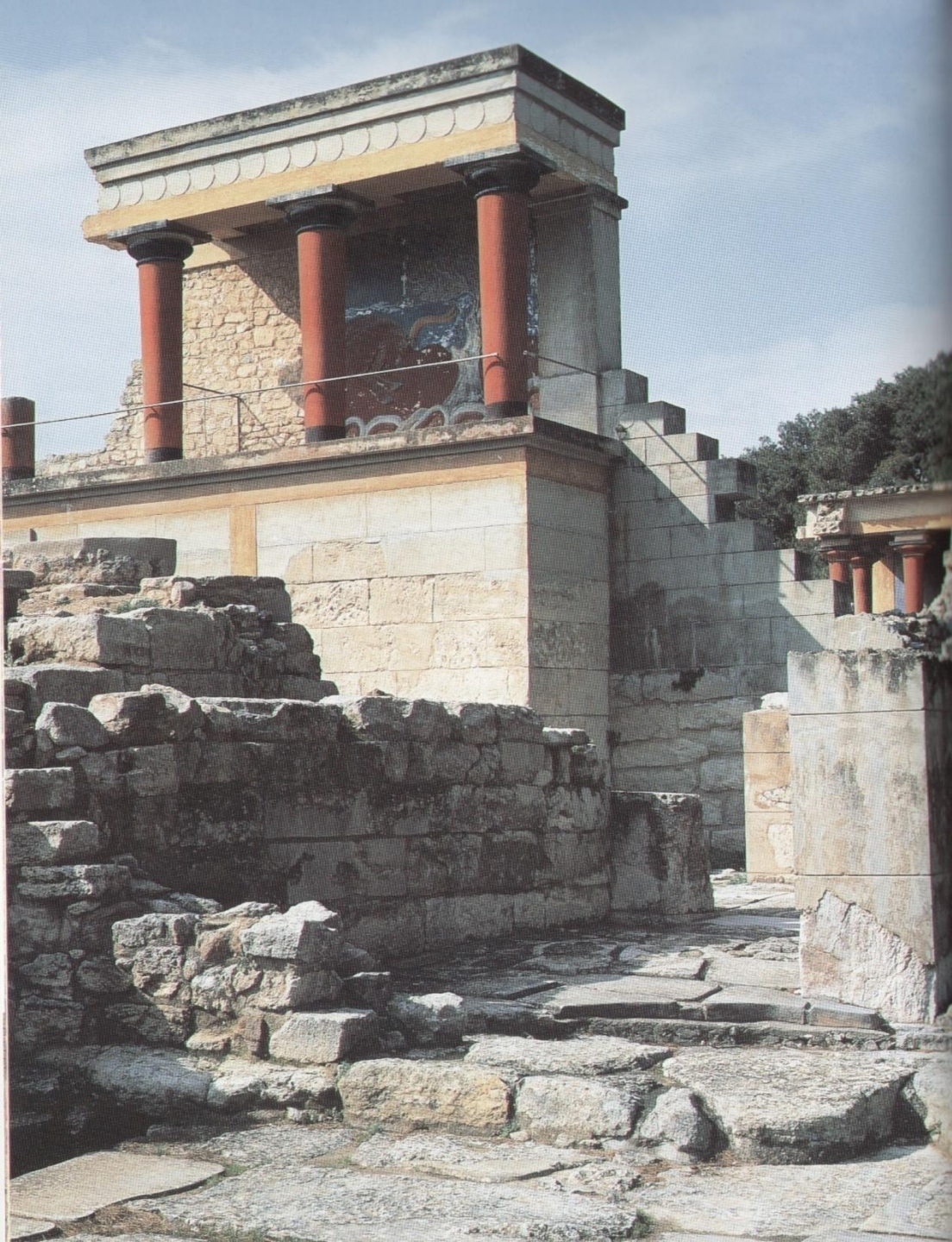
Кносский дворец. Бассейн







Кносский дворец. Нижний ярус светового колодца, примыкающего к царским покоем. *Частичная реконструкция.*



**Северный портик Кносса.
Полихромный рельеф
«Бык и олива» -
летучий галоп,
XVII в. до н.э.**





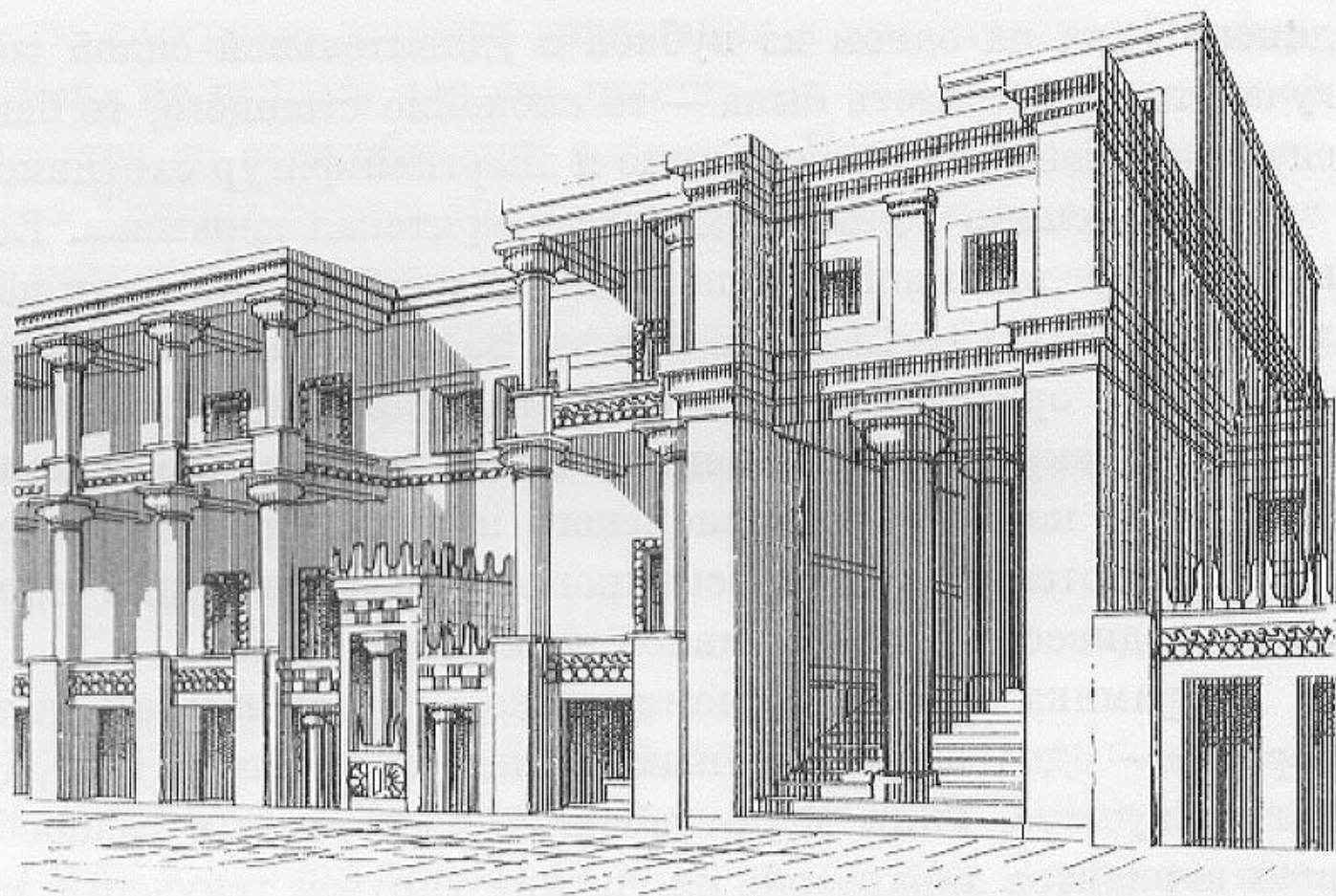


Рис. 4. Кносский дворец. Часть западного фасада центрального двора.
16—15 вв. до н. э. Реконструкция

**Синяя птица.
Фреска Кносского
дворца.
XVII в. до н.э.**





**Дикие розы.
Фрагмент фрески
«Синяя птица»
XVII в. до н.э.**



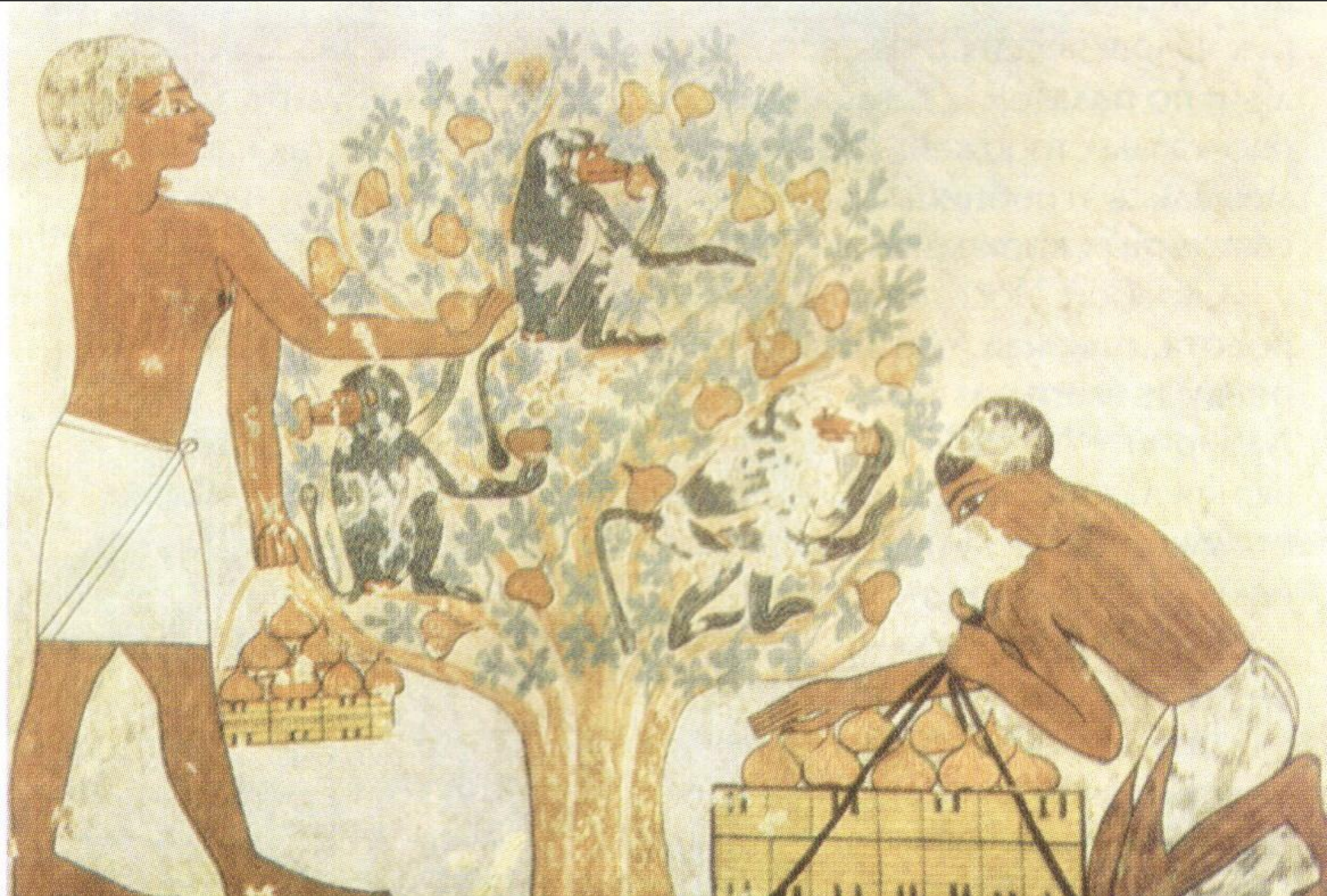


**Голубая обезьянка -
собиратель цветов.
XVII в. до н.э.**



Сбор смокв.

Древнеегипетская стенная роспись из гробницы номарха Хнумхотепа II. XX в. до н.э.





«Собиратель шафрана». Фреска из дворца в Кноссе, Крит.
XVII в. до н. э. Гераклион, Музей



Ο «κροκου/αλέκτις πίθηκος». Παράσταση
πίθηκων που συλλέγουν άνθη κρόκου σε
βραχώδες τοπίο. Κνωσός.
Νεοανακτορική περίοδος (1600 π.Χ.)

The Saffron-gatherer's Fresco. Depiction
of monkeys gathering crocus flowers in a
rocky landscape. Knossos.

**Дикие гуси в тростниках на реке.
XVII в. до н.э.**





«парижанка»
Ок. 17 в. до н.э.







Адоранты. Ок. 16 в. до н.э.





Адоранты. Фреска из
Корридора процессий
Кносского дворца.
XVI в. до н.э.

Таврокатапсия (Прыжки через быка). Фреска Кносского дворца. XV в. до н.э.





Тронный зал Кносского дворца: альков. XV в. до н.э.



Тронный зал Кносского дворца. XV в. до н.э.







Царь-жрец (Принц лилий).
Фреска Кносского дворца.
XV в. до н.э.



Ayia Triada Sarcophagus - side A



Ayia Triada Sarcophagus closeup side A



This pre-restoration drawing of the Sarcophagus appeared in " Vue d'une des faces du sarcophage" dessin de M. Collignon in La Gazette des Beaux-Arts, 1909.



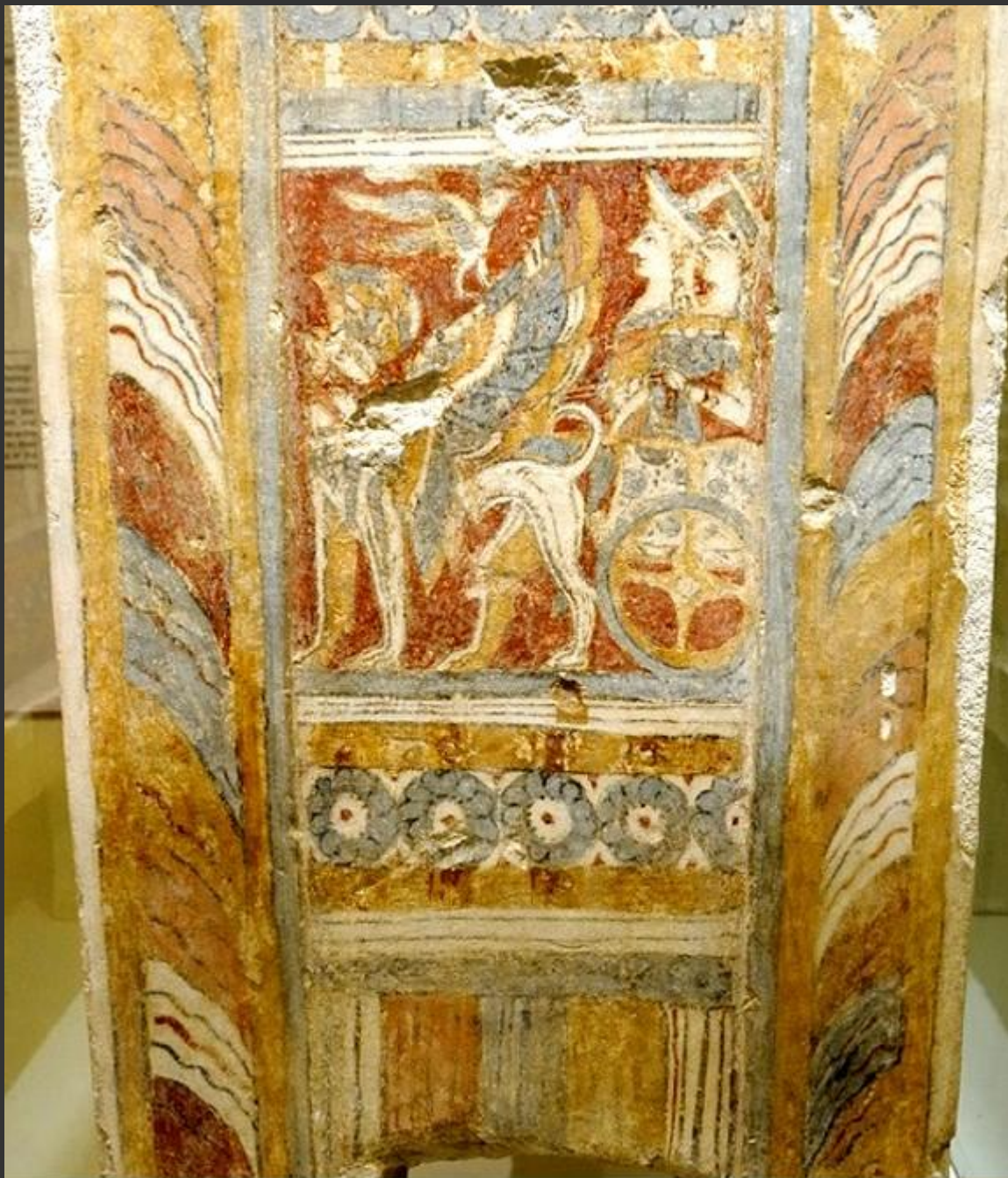
Ayia Triada Sarcophagus side A - supercloseup



Ayia Triada Sarcophagus side B



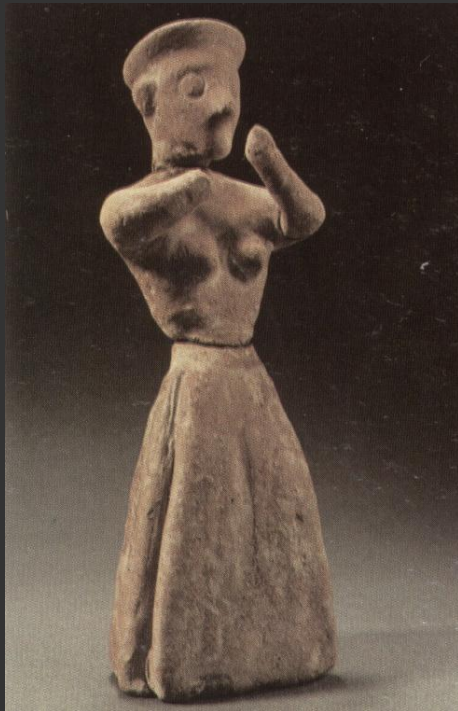
Ayia Triada Sarcophagus closeup - side B



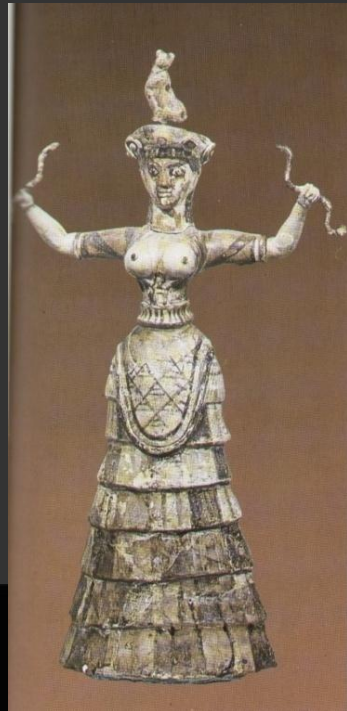
Ayia Triada Sarcophagus side view

Скульптура Эгеиды

Богиня из Кносса
XX до н.э. терракота



Змеиные богини из Кносса
XVII в. до н.э. Фаянс



Эгеида. терракота конца II тыс. до н.э.

Богини с воздетыми руками. 1200 гг. до н.э.
Музей Гираклеон на Крите.



Лувр. Пси-тип.

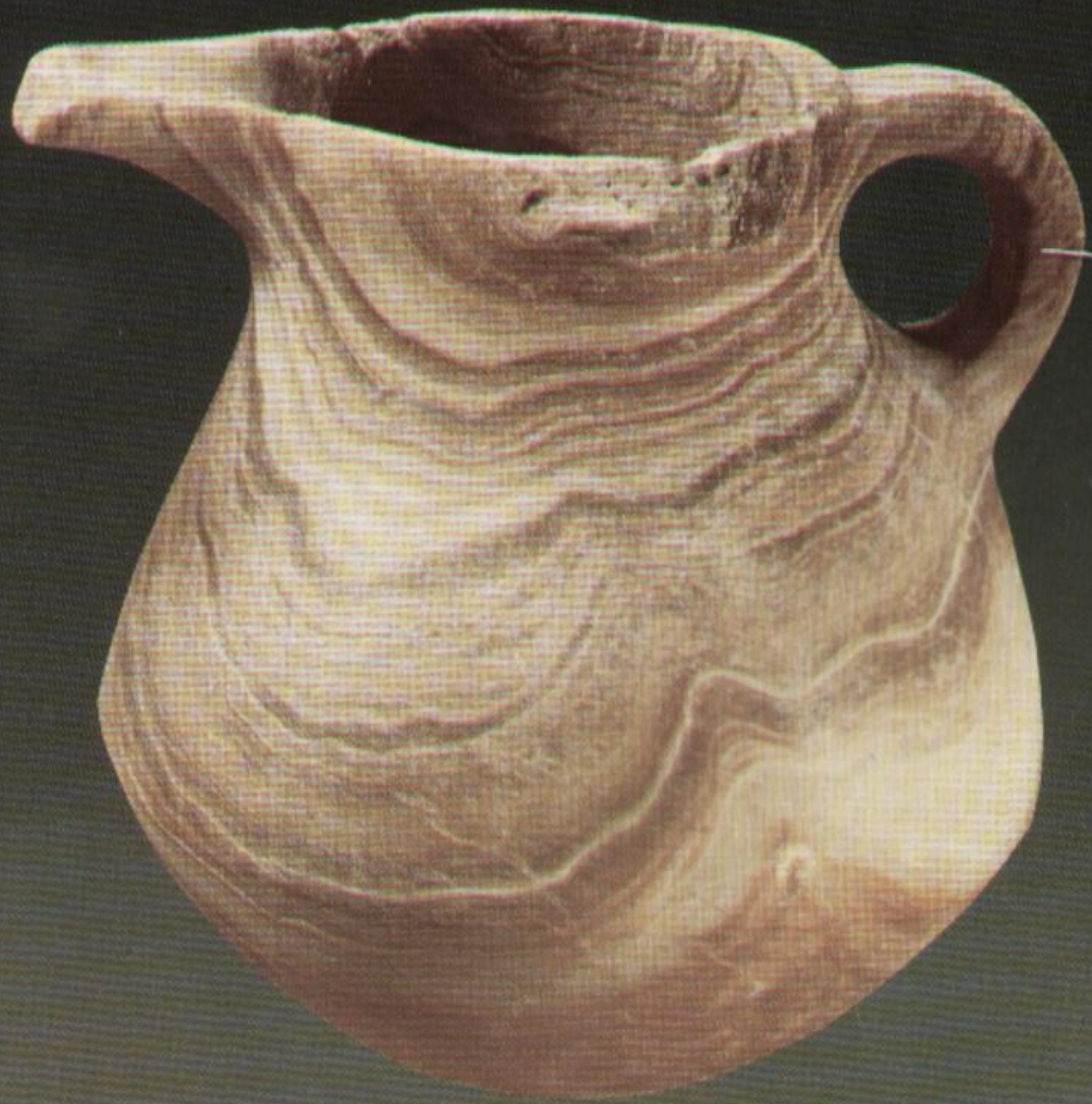
Эрмитаж. Фи-тип
XII в. до н.э.





Богиня с воздетыми руками.
О. Крит.
Глазурованная терракота
XII в. до н.э.







Жатва.
О. Крит.
Стеатитовый сосуд
XVII в. до н.э.





Чаша из Като Закро. XVIII в. до н.э.



Gold phiale

**Бык из Кносса.
О. Крит.
Стеатитовый ритон
с золотом,
хрусталем и эмалью
XVII в. до н.э.**



**Бык из Като Закро.
О. Крит.
ЗОЛОТО
XVII в. до н.э.**



Голова льва.
О. Крит.
золото
XVI в. до н.э.



273

Пчелки. Золотая подвеска из Малии. 4,7 см



