

«Оформлення житлових субсидій»

**Інформаційний курс
для працівників
відділень
поштового зв'язку**

Житлова субсидія як державна підтримка малозабезпеченим сім'ям

Житлова субсидія – є безповоротною адресною допомогою держави малозабезпеченим сім'ям на оплату житлово-комунальних послуг, придбання скрапленого газу, твердого

Завдання держави:

- допомогти тим людям, рівень доходів яких не дає їм змоги самотужки заплатити за комунальні послуги
- залучити до користування системою субсидій якомога більше громадян, яким дійсно важко заплатити за ринковою ціною

Завдання Укрпошти:

- доставити комплекти документів
- провести інформаційно-роз'яснювальну роботу щодо програми субсидій
- допомогти заповнити бланки документів



Хто має право на призначення субсидій?

Право на призначення субсидії мають сім'ї, у яких розмір плати за житлово-комунальні послуги у межах норм споживання, з урахуванням пільг, перевищує обсяг визначеного Кабінетом Міністрів України обов'язкового платежу.

Розмір обов'язкового платежу визначається для кожного домогосподарства індивідуально в залежності від сукупного доходу.



Наявність заборгованості з оплати за житлово-комунальні послуги не впливає на визначення права на призначення субсидії.



Кому призначається

- Одному з членів сім'ї, який зареєстрований у житловому приміщенні і на якого відкрито особові рахунки на оплату житлово-комунальних послуг
- Особам, які орендують житло на підставі письмового договору, що додається до заяви (на винаймача житла відкрито особові рахунки зі сплати житлово-комунальних

- На мене відкрито особовий рахунок на оплату житлово-комунальних послуг



- Я орендую житло на підставі письмового договору



там, де потрібно вам!

Для призначення субсидії необхідно надати

- Заяву
- Декларацію про доходи кожного зареєстрованого у домогосподарстві за попередній календарний рік

Скасовано необхідність надання довідок про доходи, у тому числі й працюючих осіб. При цьому запроваджено спрощені форми заяви та декларації про доходи і витрати осіб для звернення за субсидією.

Субсидії призначаються на 12 місяців, а не на опалювальний період як раніше. Встановлено автоматичний принцип надання субсидії на новий період (скасовано необхідність повторного звернення до органу соціального захисту населення для призначення субсидії на новий період у разі відсутності змін).

За додатковою потребою бланки Заяви та Декларації можна отримати в місцевих управліннях соціального захисту, а в сільській місцевості – в сільській/селищній раді.

Які доходи включаються та не включаються до сукупного

доходу сім'ї, які претендують на одержання

До сукупного доходу для призначення субсидії включаються усі види нарахованих доходів без урахування податку з доходів фізичних осіб.

До сукупного доходу сім'ї не включаються:

- частина допомоги при народженні дитини, виплата якої здійснюється одноразово;
- частина допомоги при усиновленні дитини, виплата якої здійснюється одноразово;
- сплачені особою аліменти;
- доходи від розміщення депозитів;
- грошове забезпечення військовослужбовців, осіб рядового і начальницького складу, які беруть безпосередню участь в антитерористичних операціях;
- допомога громадських та благодійних організацій;
- допомога на поховання;
- одноразова допомога, яка надається відповідно до законодавства або за рішенням органів виконавчої влади та місцевого самоврядування, підприємств, установ, організацій незалежно від форм власності.



Куди і як подаються документи на оформлення

- Заповнена Заява і Декларація надсилаються поштою до місцевих управлінь соціального захисту населення або
- Особисто до місцевого управління соціального захисту населення

В окремих випадках необхідно: договір найму (оренди) житла для орендарів; довідку про доходи за останні 3 місяці, якщо за бажанням громадян субсидія призначатиметься на основі середньомісячного доходу за останні 3 місяці.

- Витрачається особистий час
- Грошові витрати на дорогу
- Очікування в черзі



Управління
соціального захисту
населення



- Швидко!
- Зручно!
- Дешево!
- Надійно!
- Оперативне консультування!



Хто отримає субсидію автоматично

без подавання заяв та документів

- Домогосподарства, які одержували субсидію протягом опалювального сезону 2014-2015 років (крім тих, яким субсидія була призначена за рішенням комісії)
- Домогосподарства, які вже одержують субсидію зараз (не подають жодних документів)



Субсидія не призначається, якщо будь-хто із зареєстрованих у житловому приміщенні осіб протягом 12 місяців перед зверненням здійснив купівлю на суму, яка перевищує 50 тис. гривень. Проте в окремих ситуаціях це можна апелювати на комісії в відділі соціального захисту.

Інших обмежень, в тому числі по майну - НЕМАЄ



Які особливості врахування

Для працездатних осіб (крім осіб, які навчаються за денною формою навчання у загальноосвітніх, вищих навчальних закладах; осіб, призваних на строкову військову службу), середньомісячний дохід яких протягом періоду, за який визначається сукупний дохід, менший від прожиткового мінімуму, встановленого для працездатних осіб на такий період, у розрахунок субсидії за кожний місяць зазначеного періоду включається місячний дохід на рівні прожиткового мінімуму, встановленого для працездатних осіб у відповідному періоді.

Для громадян, які одержують (одержували) стипендію, соціальні виплати (допомоги при народженні (усиновленні) дитини, до досягнення дитиною трирічного віку, по догляду за інвалідом I групи або особою, яка досягла 80-річного віку, за дитиною-інвалідом віком до 18 років, інвалідом I чи II групи внаслідок психічного розладу, допомоги по безробіттю, а також компенсації фізичним особам, які надають соціальні послуги враховується дохід з інших джерел, крім доходу з підприємств, установ, організацій, крім підприємств торгівлі та соціальних виплат.

Відмінена норма обов'язкового працевлаштування або перебування на обліку в центрі зайнятості працездатних осіб протягом трьох місяців, що передують місяцю звернення.



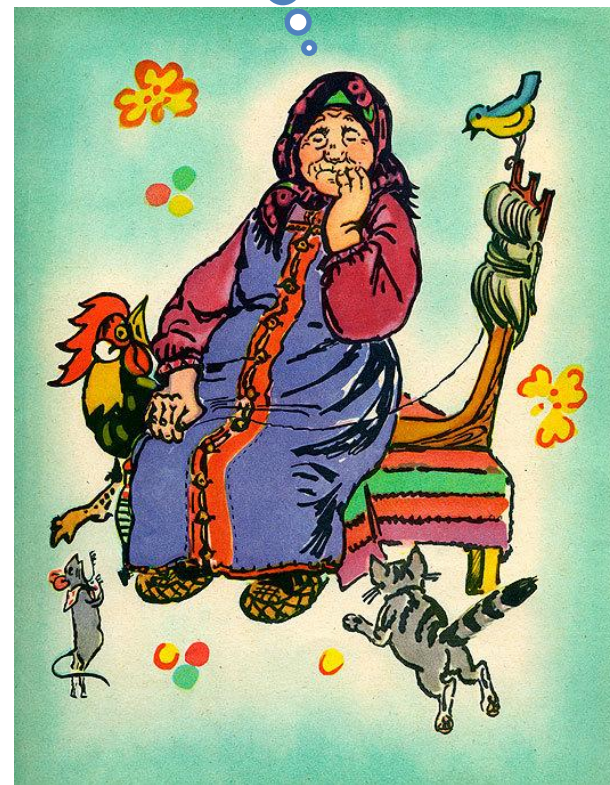
там, де потрібно вам!

За рішенням комісії субсидія може призначається в наступних випадках:

- на збільшену понад норму площу житла непрацездатним особам, які проживають самі
- коли особові рахунки відкриті на іншу особу;
- сім'я протягом 12 місяців перед зверненням здійснила одноразову покупку або оплатила послуги (будівництва, ремонту, тощо) на суму, яка перевищує 50 тисяч гривень;
- з урахуванням кількості фактично проживаючих осіб, якщо ця кількість відрізняється від кількості зареєстрованих;
- індивідуальним забудовникам, будинки яких не прийняті в експлуатацію згідно з вимогами законодавства;
- у раз



100 кв. м – 49 кв. м = ?
Чи матиму я субсидію?





У який термін приймається рішення про призначення субсидії?

Рішення про призначення (непризначення) субсидії приймається протягом десяти днів після подання заяви та після отримання необхідних відомостей від: житлово-експлуатаційних організацій, постачальників комунальних послуг, організацій, що надають інформацію про доходи: ДФС, ПФУ, інші



Я вже давно звернувся по субсидію, але не маю відповіді

Якщо Ви звернулися пару тижнів тому, будь ласка, дайте трохи часу на опрацювання та отримання всіх довідок від житлово-експлуатаційних організацій, постачальників комунальних послуг, організацій, що надають інформацію про доходи
Якщо рішення не прийнято понад місяць – будь ласка зверніться до органу соціального захисту населення за місцем реєстрації. Можливо є неузгодженості з документами



**Як я дізнаюся
про
призначення
субсидії?**

Після проведення розрахунків заявнику видається повідомлення про вручення житлової субсидії



**У яких
випадках
зареєстрован
ий може не
включатись**

до складу сім'ї?

- Члени сім'ї: які вчаться чи працюють в іншому місці, які мобілізовані або проходять строкову військову службу, які знаходяться в місцях позбавлення волі, які перебувають за кордоном можуть не включатись до складу сім'ї. Питання про невключення в склад сім'ї виноситься на комісії при місцевих радах



У разі невідповідності умовам субсидії, які випадки можна винести на комісію для

перегляду?

За рішенням комісії субсидія може призначається в таких випадках:

- на збільшену понад норму площу житла непрацездатним особам, які проживають самі
- коли особові рахунки відкриті на іншу особу
- сім'я протягом 12 місяців перед зверненням здійснила одноразову покупку або оплатила послуги (будівництва, ремонту тощо) на суму, яка перевищує 50 тисяч гривень
- з урахуванням кількості фактично проживаючих осіб
- індивідуальним забудовникам, будинки яких не прийняті в експлуатацію, але які сплачують послуги



Якщо я маю заборгованість за комунальні

послуги?

- Наявність заборгованості за оплату житлово-комунальних послуг НЕ впливає на право отримання житлової субсидії
- Разом з цим, для продовження отримання житлової субсидії сім'я має сплачувати свою частину платежу за послуги, в іншому випадку – надання субсидій припиняється

(найменування структурного підрозділу)

з питань соціального захисту населення)

ЗАЯВА про призначення житлової субсидії

Від _____
(прізвище, ім'я, по батькові)

zareєстроване (для орендарів - фактичне) місце проживання: _____

контактний телефон _____ паспорт: серія _____ № _____
(ким і коли виданий) / / р.

реєстраційний номер облікової картки платника податків _____
(крім осіб, які мають відмітку у паспорті про право здійснювати платежі за серією та номером паспорта)

Прошу призначити субсидію для відшкодування витрат на оплату житлово-комунальних послуг, на придбання скрапленого газу, твердого та рідкого пічного побутового палива (необхідне підкреслити).

Відомості про житлово-комунальні послуги, якими користуються особи, які зареєстровані (фактично проживають) у житловому приміщенні/будинку

Вид послуги	Номер особового рахунку	Найменування організації, що надає послуги	Примітки
Утримання будинків і споруд та прибудинкових територій			
Газопостачання			
Централізоване постачання холодної води			
Централізоване постачання гарячої води			
Водовідведення			
Централізоване опалення			
Електропостачання			
Вивезення побутових відходів			

У разі коли прийняття рішення щодо моєї заяви потребує окремого рішення місцевих органів виконавчої влади/місцевого самоврядування або утвореної ними комісії, прошу розглянути/не розглядати мою заяву відповідними органами або утвореною ними комісією (необхідне підкреслити).

Я та особи, які зареєстровані (фактично проживають) у житловому приміщенні/будинку, даємо згоду на обробку персональних даних про сім'ю, доходи, майно, що необхідні для призначення житлової субсидії, та оприлюднення відомостей щодо її призначення.

У разі зміни обставин, які можуть вплинути на отримання житлової субсидії (зміни складу осіб, які зареєстровані (фактично проживають), джерел доходу, переліку одержуваних житлово-комунальних послуг, придбання майна, товарів або оплати послуг на суму, що перевищує 50 тис. гривень), зобов'язуюся протягом місяця повідомити про це структурний підрозділ з питань соціального захисту населення.

_____/_____/_____. р. _____
(підпис)

Примітка. Ця заява заповнюється особою, на яку відкрито особовий рахунок із оплати житлово-комунальних послуг (особою, яка фактично сплачує вартість одержуваних послуг).

ВРАЗОК ЗАПОВНЕННЯ ЗАЯВИ

1 **Управління праці та соціального захисту населення**
(найменування структурного підрозділу
вишного комітету Шевченківської районної ради у м. Палтава
з питань соціального захисту населення)

ЗАЯВА
про призначення житлової субсидії

Від **Карпенки Андрія Миколайовича**
(прізвище, ім'я, по батькові)

zareєстроване (для орендарів - фактичне) місце проживання: **03001, м. Палтава, вул. Шевченка, б. 500, кв. 1**

контактний телефон **(050) 000-11-22** паспорт: серія **AA** № **123456**
Шевченківським РУ ГУ МВС України в м. Палтава / 01 / грудня / 1993 р.
(ким і коли виданий)

реєстраційний номер облікової картки платника податків **1123334455**
(крім осіб, які мають відмітку у паспорті про право здійснювати платежі за серією та номером паспорта)

Прошу призначити субсидію для відшкодування витрат **на оплату житлово-комунальних послуг, на придбання скрапленого газу, твердого та рідкого пічного побутового палива (необхідне підкреслити).**

Відомості про житлово-комунальні послуги, якими користуються особи, які зареєстровані (фактично проживають) у житловому приміщенні/будинку

Вид послуги	Номер особового рахунку	Найменування організації, що надає послуги	Примітки
Утримання будинків і споруд та прибудинкових територій	1237	КП ЖЕО №1	6
Газопостачання	667703	ВАТ «Палтавагаз»	є лічильник
Централізоване постачання холодної води	1250-4886001-29	КП «Палтававодоканал»	є лічильник
Централізоване постачання гарячої води	18-189-29-0	ПОКВПТ «Палтава теплоенерго»	є лічильник
Водовідведення	250-4886001-29	КП «Палтававодоканал»	є лічильник
Централізоване опалення	18-189-29-0	ПОКВПТ «Палтава теплоенерго»	енерго лічильника
Електропостачання	23050674-5	ПОКВПТ «Палтаваобленерго»	є лічильник
Вивезення побутових відходів			

7 **У разі коли прийняття рішення щодо моєї заяви потребує окремого рішення місцевих органів виконавчої влади/місцевого самоврядування або утвореної ними комісії, прошу розглянути/не розглядати мою заяву відповідними органами або утвореною ними комісією (необхідне підкреслити).**

Я та особи, які зареєстровані (фактично проживають) у житловому приміщенні/будинку, даємо згоду на обробку персональних даних про сім'ю, доходи, майно, що необхідні для призначення житлової субсидії, та оприлюднення відомостей щодо її призначення.

У разі зміни обставин, які можуть вплинути на отримання житлової субсидії (зміни складу осіб, які зареєстровані (фактично проживають), джерел доходу, переліку одержуваних житлово-комунальних послуг, придбання майна, товарів або оплати послуг на суму, що перевищує 50 тис. гривень), зобов'язуюся протягом місяця повідомити про це структурний підрозділ з питань соціального захисту населення.

9 **1 / серпня / 2015** р. **8** _____
(підпис)

Примітка. Ця заява заповнюється особою, на яку відкрито особовий рахунок із оплати житлово-комунальних послуг (особою, яка фактично сплачує вартість одержуваних послуг).

Зразок заповнення

Заяви про призначення житлової субсидії (позиції)

1 **Управління праці та соціального захисту населення виконавчого комітету Шевченківської районної ради у м. Полтаві**
(наймення структурного підрозділу з питань соціального захисту населення)

1 Вказати назву місцевого управління соціального захисту населення (адресу можна уточнити за телефонами гарячої лінії області, що вказаний у додатку)

2 Від **Карпенка Андрія Миколайовича**
(прізвище, ім'я, по батькові)
zareєстроване (для орендарів – фактичне) місце проживання: **03001 м. Полтава, вул. Шевченка, буд. 500, кв. 1** контактний телефон **(050) 000-11-22**
паспорт: серія **АА** № **123456 Шевченківським РУГУ МВС України в м. Полтаві**
/01 / грудня / 1993 року
(коли і ким виданий)

2 Вказати дані особи, на яку оформлено особові рахунки (приходять платіжні документи)

Зразок заповнення Заяви про призначення житлової субсидії (позиції 3-4)

3 реєстраційний номер облікової карти
платника податків **1122334455**
(крім осіб, які мають відмітку про право здійснювати платежі за серією та
номером паспорта)

3 Ідентифікаційний
код

4 Прошу призначити субсидію для
відшкодування витрат **на оплату житлово-
комунальних послуг**, на придбання
скрапленого газу, твердого та рідкого палива
(необхідне підкреслити)

4 Підкреслити види
одержуваних
послуг, що
потребують
призначення
субсидії



Зразок заповнення Заяви про призначення житлової субсидії (позиції

5-6)

Відомості про житлово-комунальні послуги, якими користуються особи, які зареєстровані (фактично проживають) у житловому приміщенні/будинку

Вид послуги	Номер особового рахунка	Найменування організації, що надає послуги	Примітки
Утримання будинків і споруд та прибудинкових територій	1237	КП ЖЕО № 1	6
Газопостачання	667703	ВАТ «Полтавагаз»	є лічильник
Централізоване постачання холодної води	1250-4886001-29	КП «Полтававодоканал»	є лічильник
Централізоване постачання гарячої води	18-189-29-0	ПОКВПТ «Полтаватеплоенерго»	є лічильник
Водовідведення	250-4886001-29	КП «Полтававодоканал»	є лічильник
Централізоване опалення	18-189-29-0	ПОКВПТ «Полтаватеплоенерго»	немає лічильника
Електропостачання	23050674-5	ПОКВПТ «Полтаватеплоенерго»	є лічильник
Вивезення побутових відходів			

5 Ця інформація міститься в платіжних документах

6 Писати: «є лічильник» або «немає лічильника»

Зразок заповнення

Заяви про призначення житлової субсидії (позиція

7 У разі коли прийняття рішення щодо моєї ⁷⁾ заяви потребує окремого рішення місцевих органів виконавчої влади/місцевого самоврядування або утвореної ними комісії, прошу розглянути/не розглядати мою заяву відповідними органами або утвореною ними комісією (необхідне підкреслити).

Я та особи, які зареєстровані (фактично проживають) у житловому приміщенні/будинку, даємо згоду на обробку персональних даних про сім'ю, доходи, майно, що необхідні для призначення житлової субсидії, та оприлюднення відомостей щодо її призначення.

У разі зміни обставин, які можуть вплинути на отримання житлової субсидії (зміни складу осіб, які зареєстровані (фактично проживають), джерел доходу, переліку отримуваних житлово-комунальних послуг, придбання майна, товарів або оплати послуг на суму, що перевищує 50 тис. грн.), зобов'язуюся протягом місяця повідомити про це структурний підрозділ з питань соціального захисту населення.

7 Підкреслити «розглядати» або «не розглядати»
«Розглядати» підкреслюється у випадках:

- у складі сім'ї є особи, які зареєстровані, але не проживають в оселі;
- особові рахунки відкриті на людину, яка не зареєстрована за вказаною у п. 2 адресою;
- Заявник є непрацездатною особою, проживає один на площі, що перевищує 49 кв. м (соціальна норма);
- сім'я протягом 12 місяців перед зверненням здійснила одноразову купівлю або оплатила послуги на суму, яка перевищувала 50 тис. грн.

Зразок заповнення Заяви про призначення житлової субсидії (позиції 8-9)

8 _____ (підпис)	8 Підпис обов'язково
9 <u>1 / серпня / 2015 року</u>	9 Дата заповнення заяви

(найменування структурного підрозділу)

з питань соціального захисту населення)

ДЕКЛАРАЦІЯ про доходи і витрати осіб, які звернулися за призначенням житлової субсидії

Розділ I. Загальні відомості

1. _____ (прізвище, ім'я, по батькові)
2. Характеристика житлового приміщення/будинку:
загальна площа _____ кв. метрів; опалювальна площа _____ кв. метрів; будинок індивідуальний чи багатоквартирний (необхідне підкреслити); кількість поверхів у будинку _____
3. Особи, які зареєстровані (для орендарів — особи, які фактично проживають) у житловому приміщенні/будинку

Прізвище, ім'я, по батькові	Дата народження	Серія та номер паспорта	Регістраційний номер облікової картки платника податків або серія та номер паспорта (для осіб, які мають відміну у паспорті про право здійснювати платіж за його серією та номером)	Прізвища

Розділ II. Всі види доходів фактично проживаючих у житловому приміщенні/будинку осіб, які зареєстровані (не зареєстровані — для орендарів), за період з _____ 20__ р. до _____ 20__ року

Прізвище, ініціали	Вид доходу	Відомості про доходи	
		Найменування організації, де отримую дохід (для фізичних осіб — підприємця — група платників єдиного податку)	Найменування організації, де отримую дохід (для фізичних осіб — підприємця — група платників єдиного податку)

Розділ III. Інформація про витрати на придбання майна, товарів або оплати послуг на суму, що перевищує 50 тис. гривень, які здійснені протягом 12 місяців перед зверненням за призначенням житлової субсидії

Прізвище, ініціали	Вид придбаного майна, товарів або оплачених послуг	Вартість, гривень	Дата придбання майна, товарів або оплати послуг

Я усвідомлюю, що в разі подання мною у неповному обсязі або недостовірних відомостей про осіб, які зареєстровані (фактично проживають) у житловому приміщенні/будинку, їх доходи і витрати мені може бути відмовлено у призначенні житлової субсидії або припинено її надання. У такому разі зобов'язуюся повернути надміру перераховану (виплачену) суму житлової субсидії.

_____/_____/_____. р. _____ (підписав/ав)

Примітка. Ця декларація заповнюється особою, на яку відкрито особовий рахунок зі слати житлово-комунальних послуг (особою, яка фактично сплачує вартість одержуваних послуг). Особи, для яких враховується дохід за попередні три місяці, додають довідки про доходи за цей період.

ВРАЗОК ЗАПОВНЕННЯ ДЕКЛАРАЦІЇ

1

Управління праці та соціального захисту населення
виконавчого комітету Шечинської районної ради у м. Палтава
з питань соціального захисту населення)

ДЕКЛАРАЦІЯ

про доходи і витрати осіб, які звернулися за призначенням житлової субсидії

Розділ I. Загальні відомості

1. Карпенко Андрій Миколайович (прізвище, ім'я, по батькові)
2. Характеристика житлового приміщення/будинку:
загальна площа 75 кв. метрів; опалювальна площа 55 кв. метрів; будинок індивідуальний чи багатоквартирний (необхідне підкреслити); кількість поверхів у будинку 9
3. Особи, які зареєстровані (для орендарів — особи, які фактично проживають) у житловому приміщенні/будинку

Прізвище, ім'я, по батькові	Дата народження	Серія та номер паспорта	Регістраційний номер облікової картки платника податків або серія та номер паспорта (для осіб, які мають відміну у паспорті про право здійснювати платіж за його серією та номером)	Прізвища
<u>Карпенко Андрій Миколайович</u>	<u>01.01.1946</u>	<u>AA 123456</u>	<u>1122334455</u>	
<u>Карпенко Ганна Федорівна</u>	<u>12.01.1950</u>	<u>AB 123456</u>	<u>6677889900</u>	

5

Розділ II. Всі види доходів фактично проживаючих у житловому приміщенні/будинку осіб, які зареєстровані (не зареєстровані — для орендарів), за період з 1 січня 2014 р. до 31 грудня 2014 року

Прізвище, ініціали	Вид доходу	Найменування організації, де отримую дохід (для фізичних осіб — підприємця — група платників єдиного податку)
<u>Карпенко Андрій Миколайович</u>	<u>пенсія</u>	<u>пенсійний фонд</u>
<u>Карпенко Ганна Федорівна</u>	<u>зарплатна плата</u>	<u>ТОВ «Надра»</u>

Розділ III. Інформація про витрати на придбання майна, товарів або оплати послуг на суму, що перевищує 50 тис. гривень, які здійснені протягом 12 місяців перед зверненням за призначенням житлової субсидії

Прізвище, ініціали	Вид придбаного майна, товарів або оплачених послуг	Вартість, гривень	Дата придбання майна, товарів або оплати послуг

Я усвідомлюю, що в разі подання мною у неповному обсязі або недостовірних відомостей про осіб, які зареєстровані (фактично проживають) у житловому приміщенні/будинку, їх доходи і витрати мені може бути відмовлено у призначенні житлової субсидії або припинено її надання. У такому разі зобов'язуюся повернути надміру перераховану (виплачену) суму житлової субсидії.

1 / серпня / 2015 р. _____ (підпис заявника)

Примітка. Ця декларація заповнюється особою, на яку відкрито особовий рахунок із слати житлово-комунальних послуг (особою, яка фактично сплачує вартість одержуваних послуг). Особи, для яких враховується дохід за попередні три місяці, додають довідки про доходи за цей період.

9

Дата заповнення заяви

8

Підпис обов'язково

Зразок заповнення декларації про доходи і витрати осіб, які звернулися за призначенням житлової субсидії (позиції 1-4)

1 Управління праці та соціального захисту населення

(наймення структурного підрозділу

виконавчого комітету Шевченківської районної ради у м.Полтаві

з питань соціального захисту населення)

1 Вказати назву місцевого управління соціального захисту населення (адресу можна уточнити за телефонами гарячої лінії області, що вказаний у додатку)

2 2. Характеристика житлового приміщення/будинку:

Загальн площа 75 кв. метрів; опалювальна площа 55 кв. метрів; будинок індивідуальний чи багатоквартирний (необхідне підкреслити); кількість поверхів у будинку 9

3. Особи, які зареєстровані (для орендарів – особи, які фактично проживають) у житловому приміщенні/будинку

2 Ця інформація міститься в платіжних документах (квитанція, розрахункова книжка) або в технічному паспорті)

Прізвище, ім'я,
по батькові

Дата
народженн
я

Серія та
номер
паспорта

Реєстраційний номер
облікової картки платника
податків або серія та номер
паспорта (для осіб, які мають
відмітку у паспорті про право
здійснювати платежі за його серією
та номером)

Примітки

3

3 Дані заповнити акуратно та розбірливо, у форматі, як вказано у зразку

Карпенко Андрій
Миколайович

01.01.1946

AA 123456

1122334455

4

4 Якщо людина зареєстрована за адресою, але там не проживає, вказати в графі «Примітки» «не проживає»

Карпенко Ганна
Федорівна

12.01.1950

AB 123456

6677889900



Зразок заповнення декларації про доходи і витрати осіб, які звернулися за призначенням житлової субсидії (позиції 5-6)

5 Розділ II. Всі види доходів фактично проживаючих у
житловому приміщенні/будинку осіб, які зареєстровані (не
зареєстровані – для орендарів), за період з **1 січня 2014 року**
до **31 грудня 2014 року**

5 Види доходів вказуються
за 12 місяців 2014 року або
за остання 3 місяці

6 Вказати вид доходу:
Заробітна плата

- Пенсія
- Матеріальна допомога (крім одноразової)
- Стипендія
- Аліменти
- Доходи від підприємницької діяльності
- Доходи від здачі майна в оренду (продажу майна, сільгосппродукції)
- Інші
- В однієї людини може бути декілька видів доходів
- Розмір доходу вказувати не потрібно

Прізвище, ініціали	Відомості про доходи	
	Вид доходу	Найменування організації, де отримує дохід (для фізичних осіб – підприємців – група платника єдиного податку)
Карпенко Андрій Миколайович	пенсія	Пенсійний фонд
Карпенко Ганна Федорівна	пенсія	Пенсійний фонд
	заробітна плата	ТОВ «Надра»

6

Зразок заповнення декларації про доходи і витрати осіб, які звернулися за призначенням житлової субсидії (позиції 7-9)

Розділ III. Інформація про витрати на придбання майна, товарів або оплати послуг на суму, що перевищує 50 тис. гривень, які здійснені протягом 12 місяців перед зверненням за призначенням житлової субсидії

7 Вказати ім'я людини, що оплачувала придбання майна, товарів або послуг

Прізвище, ініціали	Види придбаного майна, товарів або оплачуваних послуг	Вартість, гривень	Дата придбання майна, товарів або оплати послуг
7			

8

_____ (підпис)

8

Підпис обов'язково

9

1 / серпня / 2015 р.

9

Дата заповнення декларації

Алгоритм роботи листоноші



Крок 1. Інформувати про програму субсидій

- Доставити пакет документів на оформлення субсидій (бажано особисто в руки)
- Розповісти про програму субсидій
- З'ясувати чи вже звернулась людина за субсидією



Крок 2. Заповнення Заяви та Декларації

- Відповісти на основні питання щодо заповнення
- Запропонувати споживачу допомогу при заповненні заяви та декларації
- Заповнити заяву та декларацію разом із споживачем, а при відмові – запропонувати заповнити ці документи пізніше



Крок 3. Відіслати

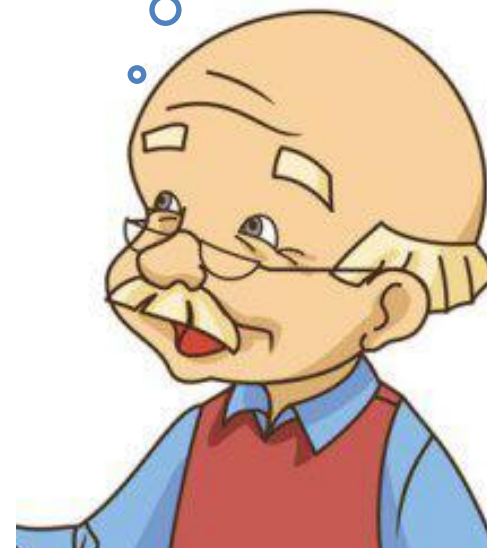
- Запропонувати купити конверт і поштову марку
- Вкласти заповнену заяву та декларацію у конверт
- Вказати на конверті адресу відділення соціального захисту
- Віднести лист до відділення Укрпошти



- Я знаю, що у Вас невелика пенсія. Пропоную Вам оформити субсидію. Це зовсім не складно і Ви нічого не втратите. Зараз тепло і газу витрачається небагато, але скоро зима...



- Дуже цікаво! Я хочу дізнатися про це більше.



- Субсидія – механізм держави захистити населення під час зростання тарифів на житлово-комунальні послуги
- Для отримання субсидії варто подати лише 2 документи, які у вас в руках
- Зняті всі обмеження, в тому числі майнові, враховується лише дохід родини
- Ніяких штрафів за невірне заповнення – Ви нічого не втрачаєте
- Для багатьох домогосподарств субсидія буде більше 50% суми рахунку за комунальні послуги

- Дякую! Дійсно, слід це зробити зараз.





Після заповнення Заяви та Декларації, запропонуйте варіанти відправлення цих документів

- Як я можу
відправити ці
документи?



- Ви можете відправити їх звичайним листом. Це буде коштувати – 2 грн. 40 коп. А якщо Ви хочете знати дату отримання вашого листа управлінням соціального захисту населення – відправляємо рекомендований лист з повідомленням про вручення. Коштує це – 8 грн. 50 коп.



**Вручений
пакет
документів**

**Інформація
,
консультац
ія, роз'
яснення**

**Заповнені
Заява та
Декларація**

**Відправлени
й лист з
документам
и**

**Перемога у
конкурсі
Укрпошти**

1 000 грн.

Бажаємо успіху!

