

КУЛЬТУРА
ЗАПАДНОЕВРОПЕЙСКОГО
СРЕДНЕВЕКОВЬЯ

ЭТАПЫ СРЕДНЕВЕКОВОЙ КУЛЬТУРЫ Западной Европы:

раннее Средневековье
V-XI века

зрелое (романское) Средневековье
XI-XII века

позднее (готическое) Средневековье
XII-XV века

Раннее Средневековье

V-XI вв.

СРЕДНЕВЕКОВОЙ принято называть культуру стран Европы и Востока периода феодализма, длящегося почти тысячелетие (от падения Римской империи в V веке и почти до XV века.

ОБЩИЕ ЧЕРТЫ И ОСОБЕННОСТИ СРЕДНЕВЕКОВОЙ КУЛЬТУРЫ

-Стремление к универсализму, обобщённости.

-Объединение наследия древних цивилизаций и энергии молодых народов

-Столкновение христианских идей и языческих представлений

-Развитие религиозной, светской и народной культур

- Прикладной характер искусства в последний период расцвета ремесленного труда

- Выражение жизненных позиций через систему условностей, символов, аллегорий

-Обращение к внутреннему миру человека. Восприятие души и тела как двух противоположных начал.

-Господство религиозного мировоззрения

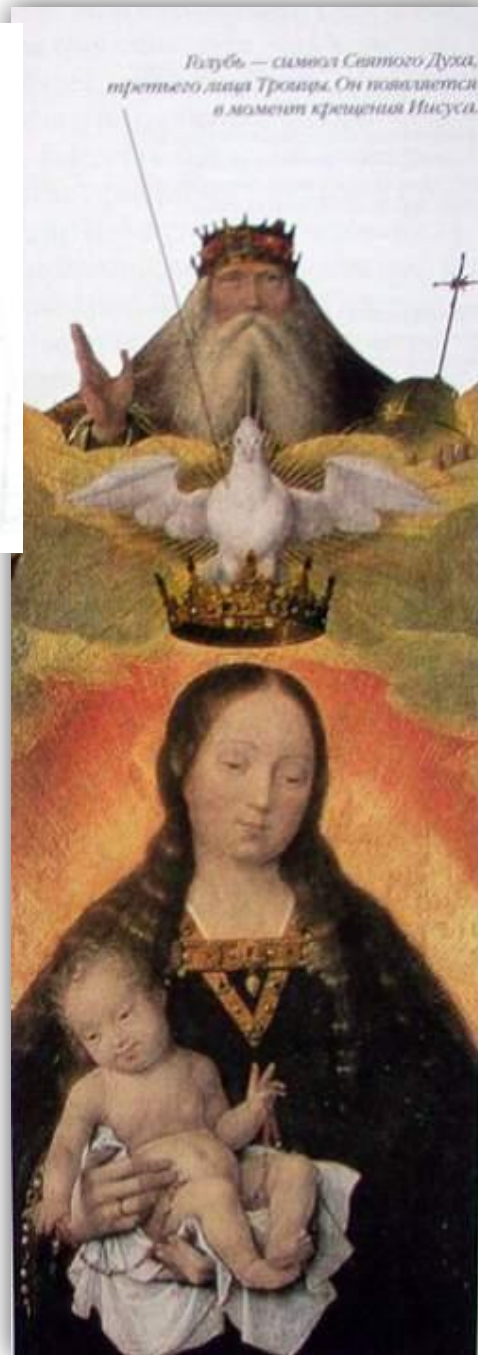
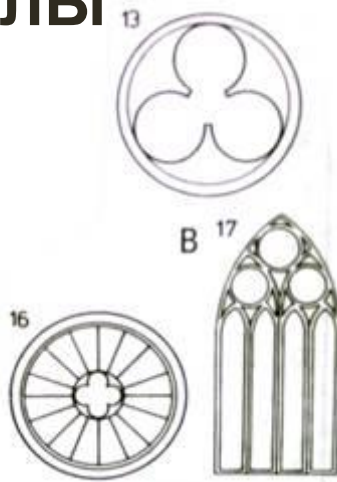
В эпоху Средневековья формируется новый тип культуры – религиозный.



В центре христианства находится личность Иисуса Христа – и человека, и божества

Роспись. Кёльнский собор. X в.

ХРИСТИАНСКИЕ СИМВОЛЫ



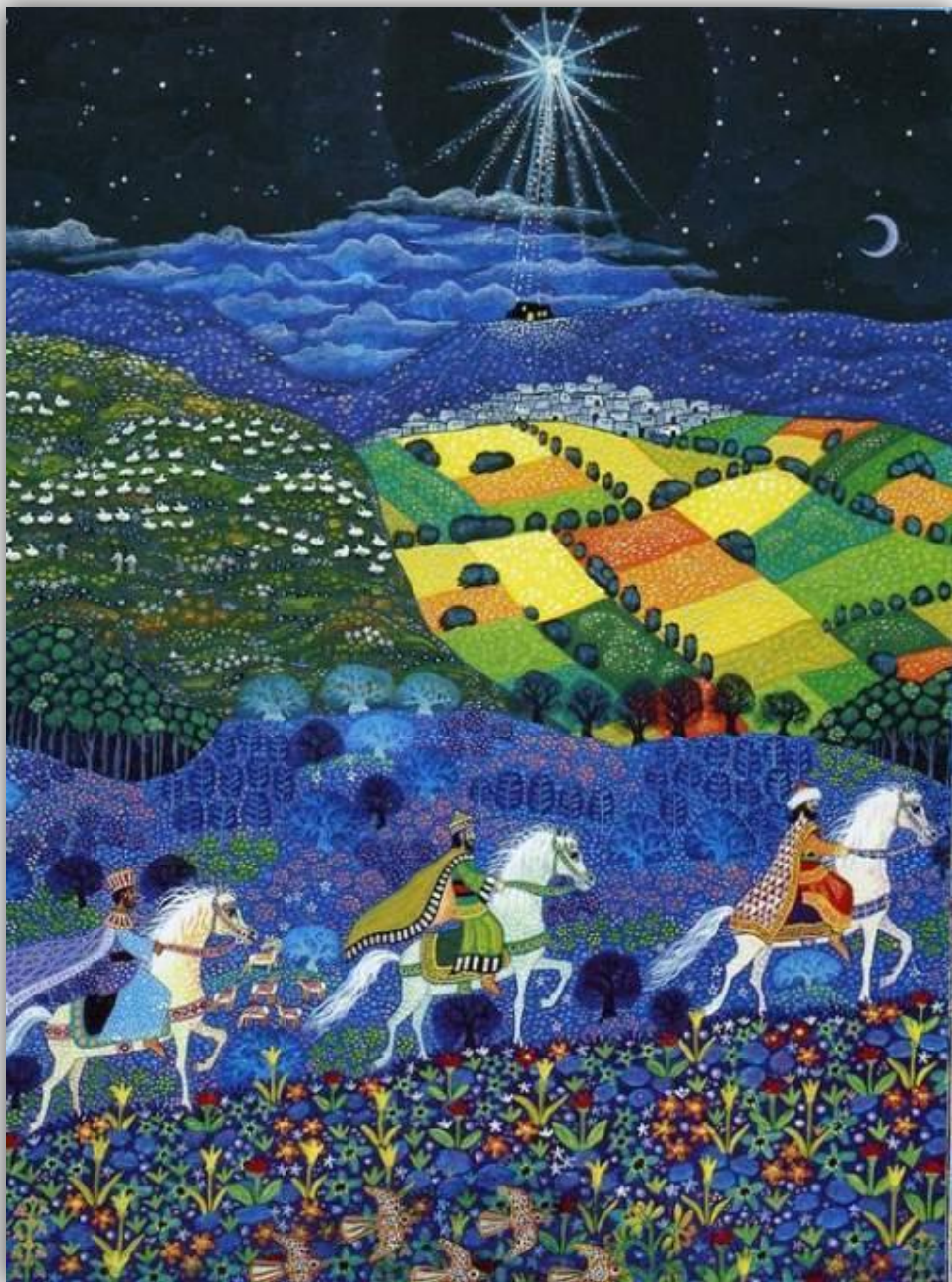


БИБЛИЯ – ГЛАВНАЯ КНИГА ХРИСТИАНИНА

В эпоху Средневековья почти единственная. Библия - с греческого «книги».

Ветхий завет – история еврейского народа от сотворения мира

Новый Завет или Евангелие – (В переводе с греческого «благая весть») – сочинение о земной жизни Иисуса Христа, главным образом о последних трёх годах.



«И внезапно вместе с
ангелом явилось
множество воинства
небесного...
...И было: когда отошли от
них на небо ангелы,
пастухи стали говорить
друг другу: дойдём же до
Вифлеема и посмотрим,
что такое произошло, о
чём Господь объявил нам.»
Лука: 2:8-15



Книга кельтов – древнейшая рукописная книга, сочетающая языческий стиль иллюстраций и христианское содержание.



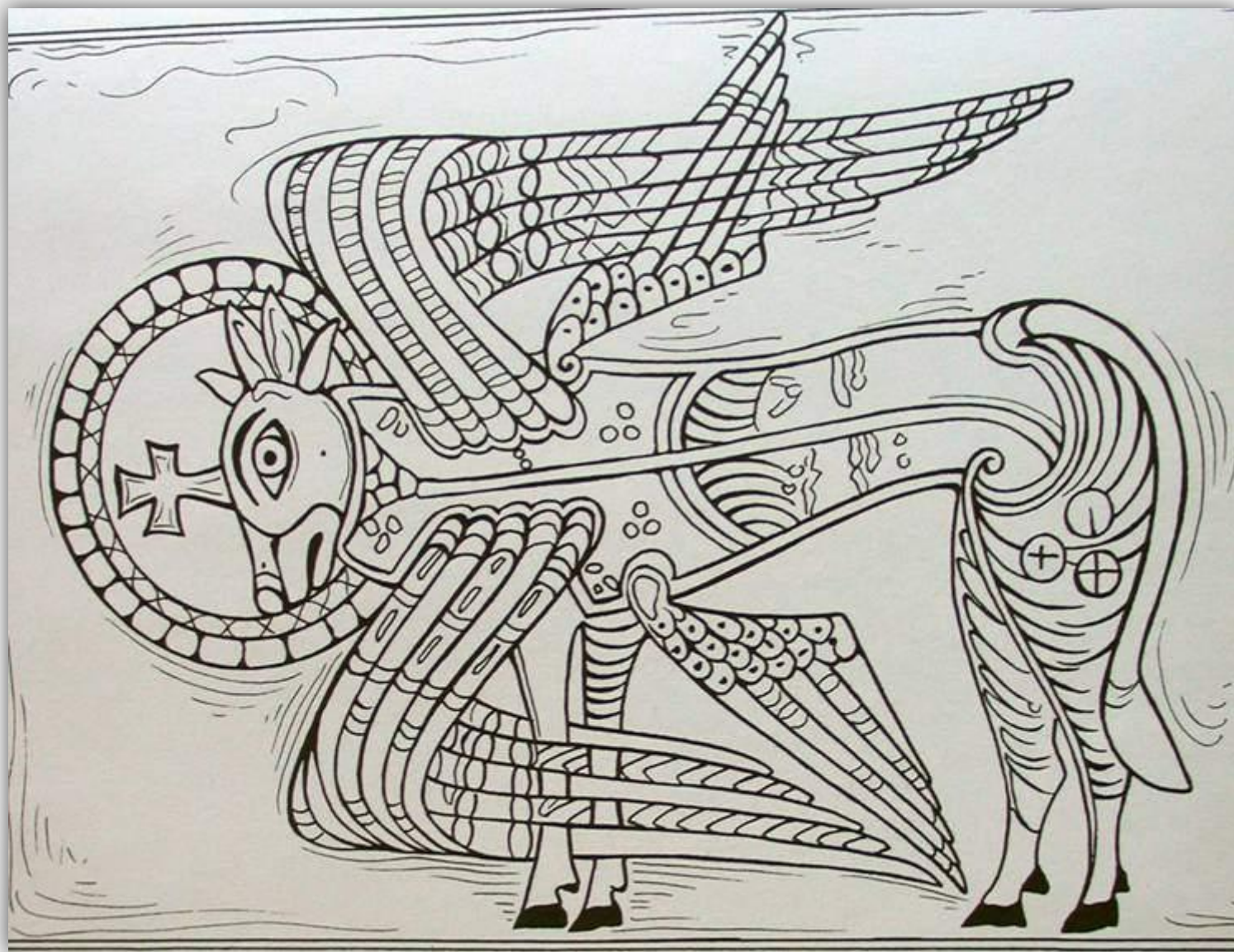
Человек – символ св. Матфея



Орёл – символ св. Иоанна



Лев – символ св. Марка



Бык – символ св. Луки

РЕЛИКВАРИИ - СОКРОВИЩНИЦЫ ДЛЯ ХРАНЕНИЯ РЕЛИКВИЙ – мощей СВЯТЫХ



Головки-
сокровищницы
Полны, украшенные
геммами бисюкки

из ценных металлов,
служившие
хранением для
святых, видны
через окошко.



Слева:
Переплет Евангелия,
IX в.
Венеция,
Национальная
библиотека
Святого Марка

Ковчег
Святого Кальмина,
XI-XII вв. Мозак,
в окрестностях
Риома,
церковь Сен-Пьер



НАШЕСТВИЕ ВАРВАРОВ

Хоть иногда лампы Рок гасил,
Рим до конца исполнил труд владыки,
Он был свершён, когда под вопль и крики
Сонм варваров империю свалил.

В. Брюсов





В 476 году под натиском варваров пала Западная Римская империя.

Римляне называли «варварами» племена, жившие на границах Римской империи – кельтов, германцев, славян.

ВЫЕМЧАТАЯ И ПЕРЕГОРОДЧАТАЯ ЭМАЛЬ ФРАНКОВ-

Эмалью заполняются углубления, сделанные на поверхности металла
Или ёмкости, сделанные тонкими перегородками.

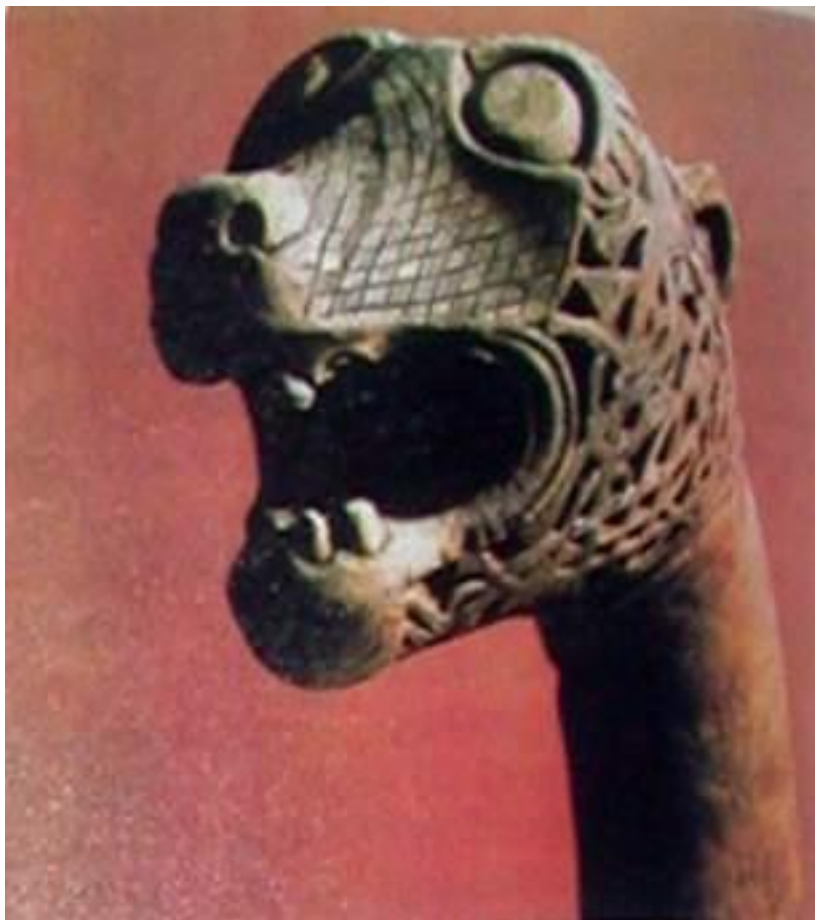


ЮВЕЛИРНОЕ ИСККУСТВО ГЕРМАНЦЕВ



Особенности: яркие краски, звериная символика, использование дорогих металлов и драгоценных камней

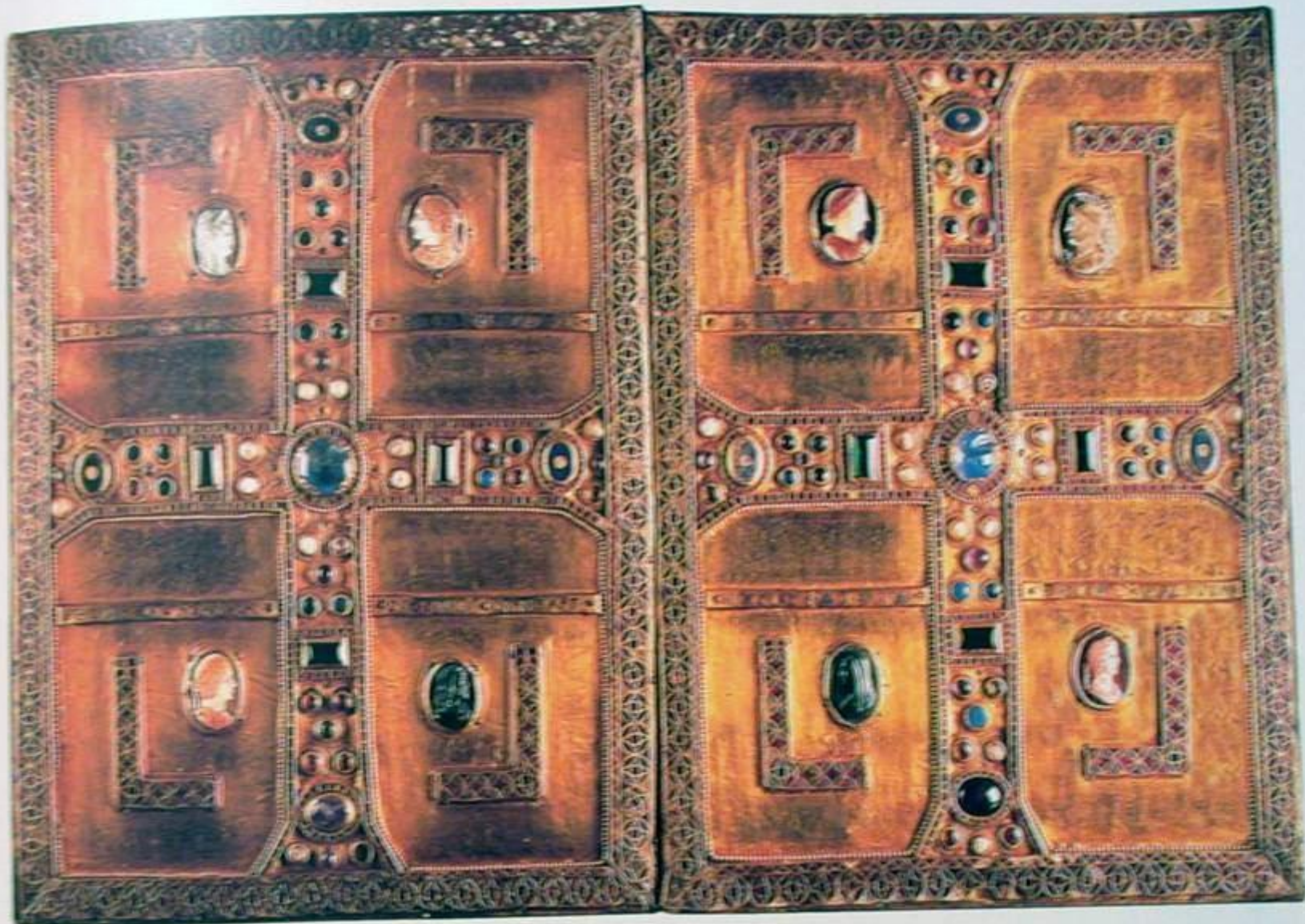
Резьба по камню и дереву



Резная голова фантастического существа, украшавшая корабль. IX век. Норвегия.



Каменный крест. X век. Ирландия.



Высокие достижения варварских народов в прикладном искусстве и ремёслах отразились в оформлении окладов первых рукописных книг.

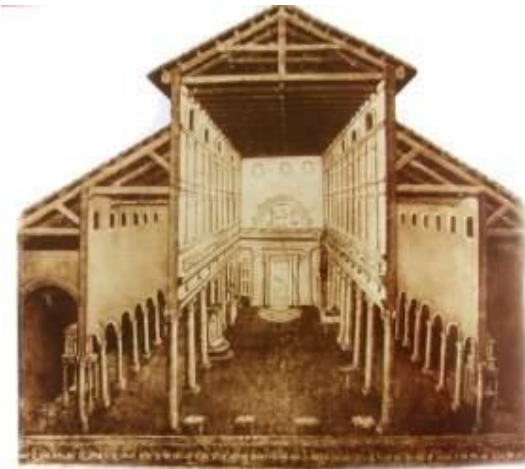
Христианские храмы раннего Средневековья – наследники римских построек

Центрические в плане
мавзолеи
капеллы



Крестово-купольные храмы
Восточной Европы

Прямоугольные
в плане
базилики



Романские и готические
храмы
Западной Европы

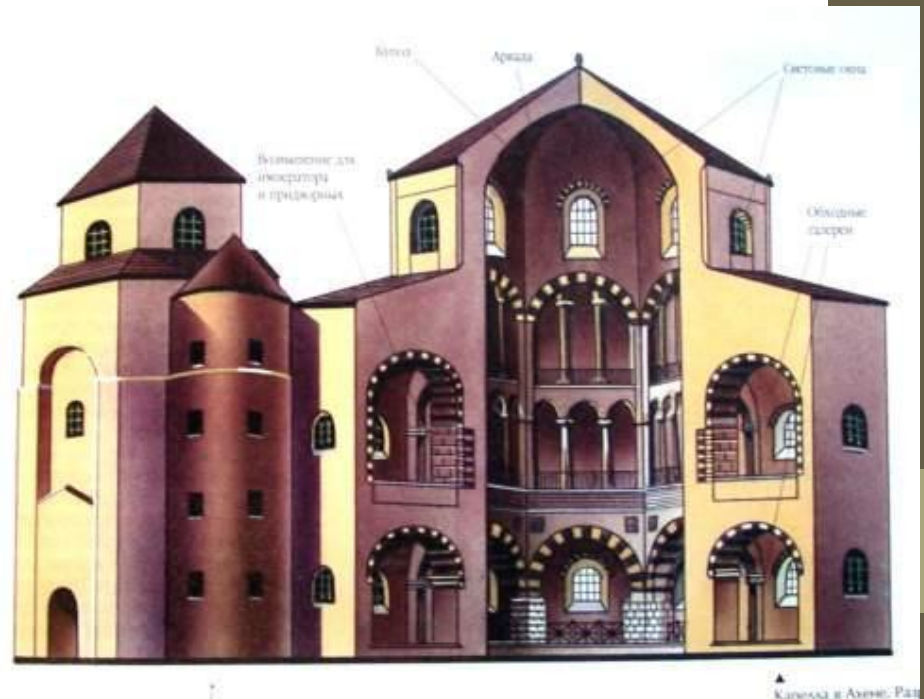
мавзолеи



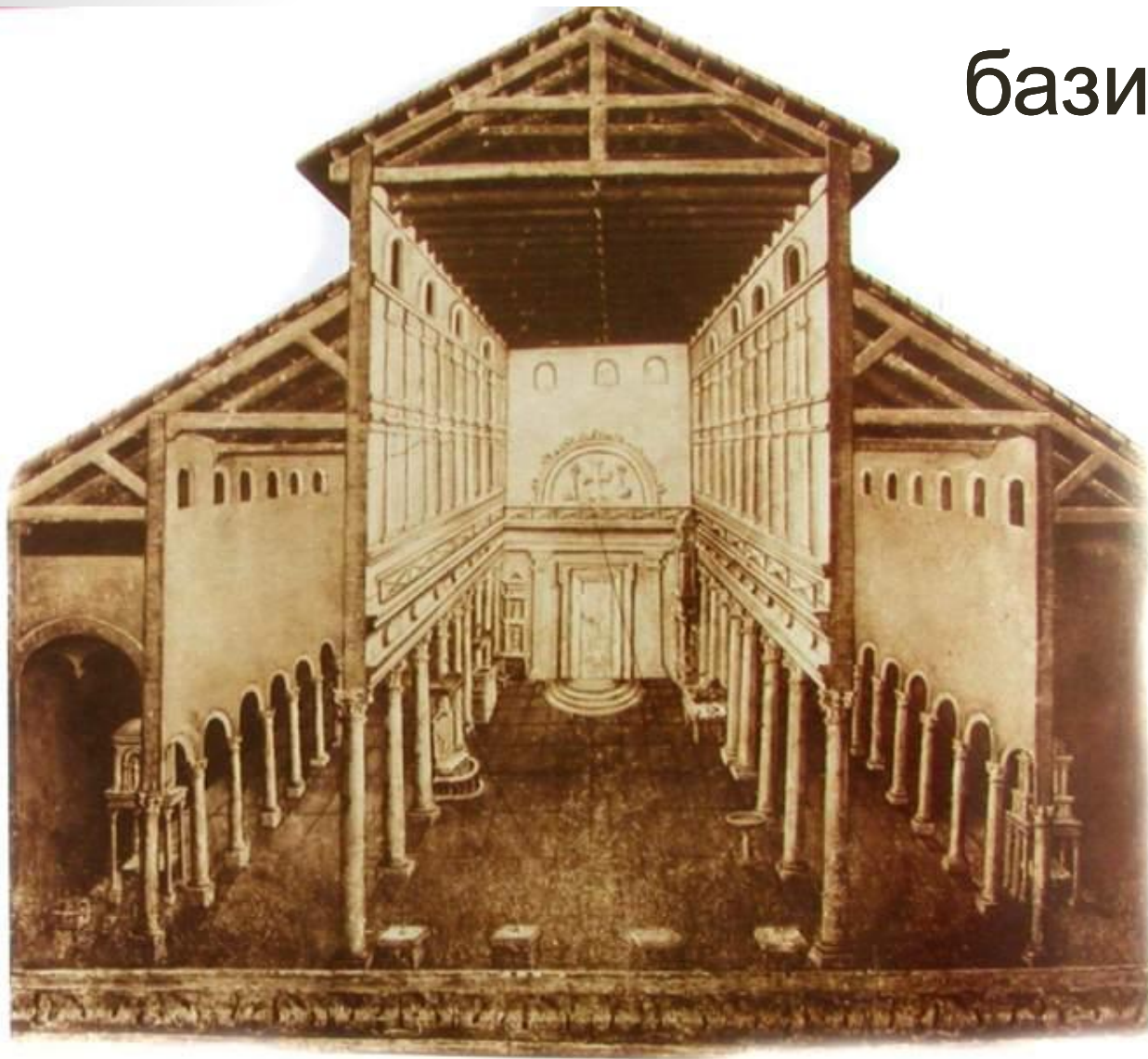
Мавзолей Теодориха,
императора остготов, Равенна
453-526г. арх.Франк Одо из Меца

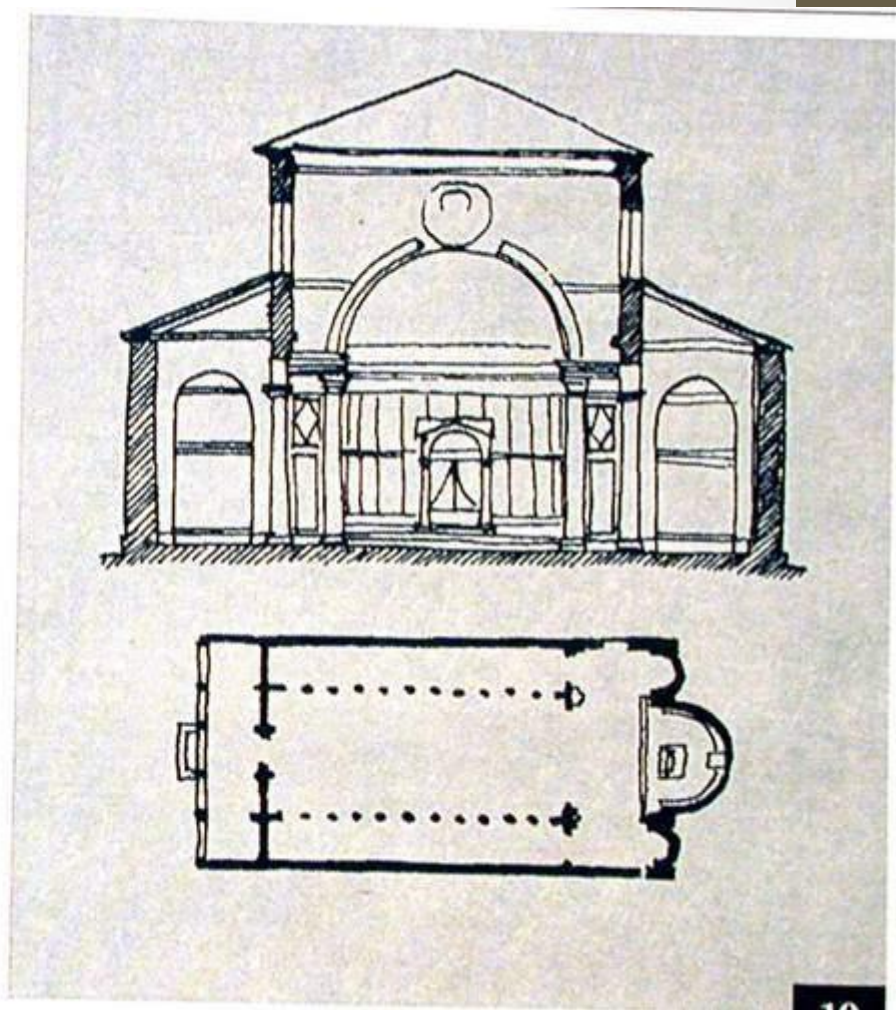
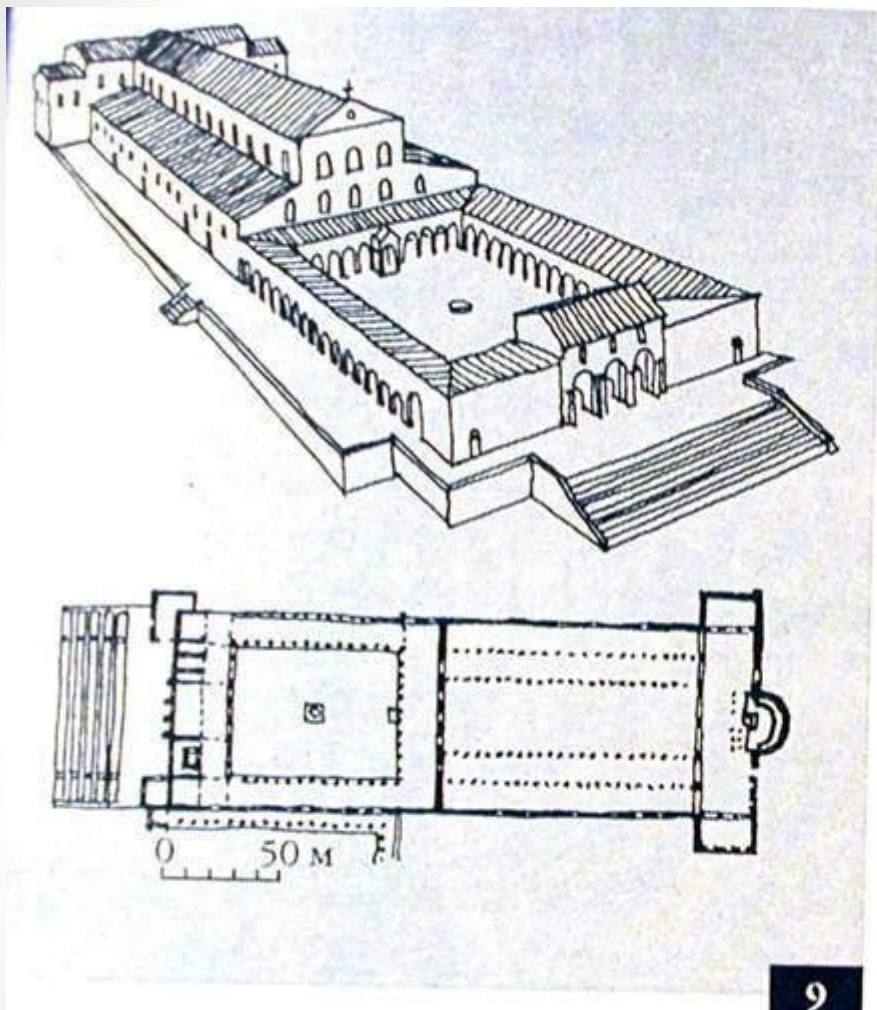
Сооружения
круглые или восьмиугольные
в плане

капеллы



базилика

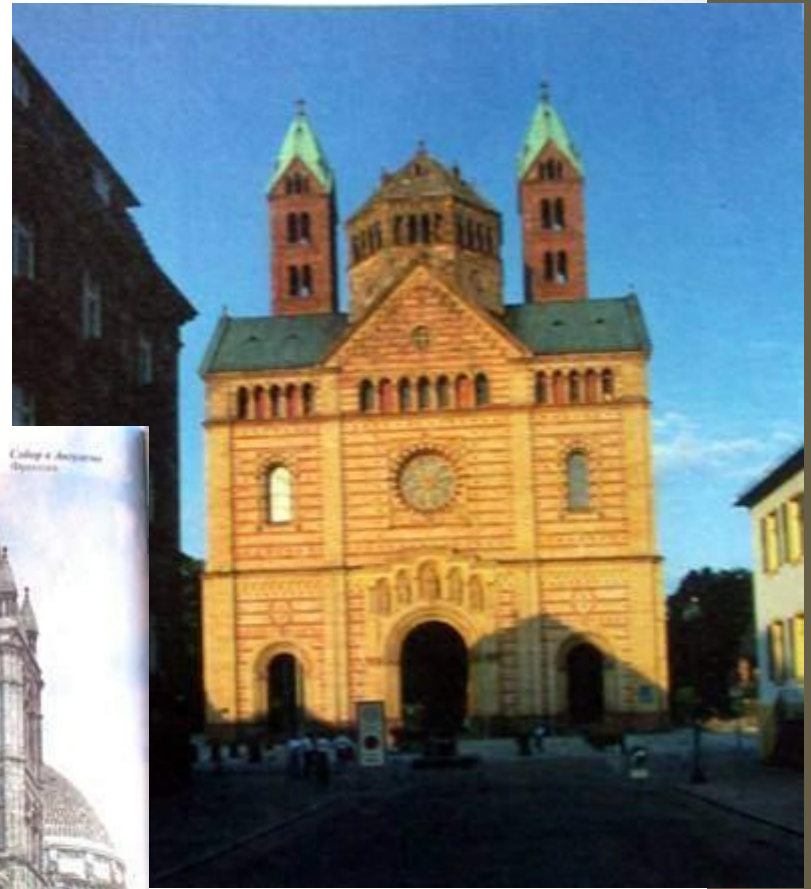
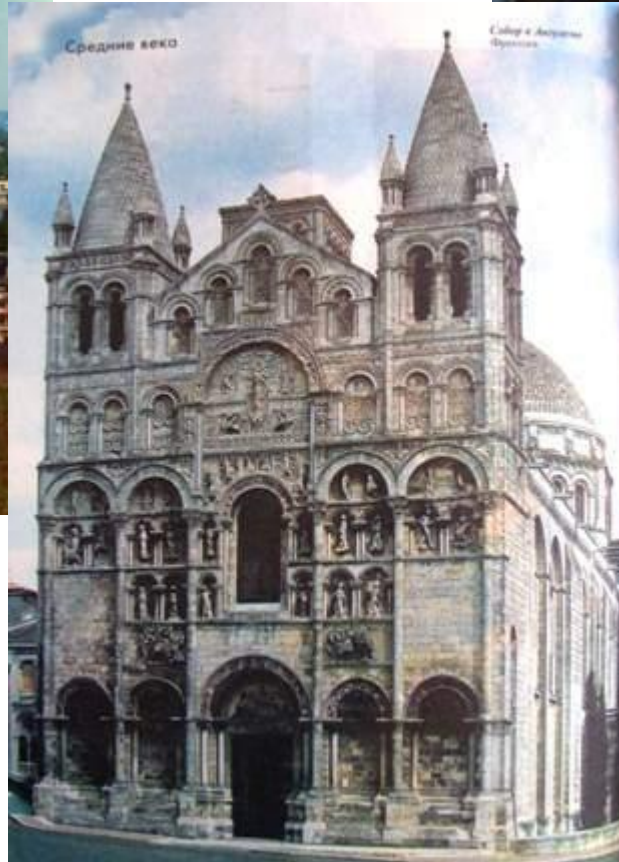




Неф – внутреннее пространство храма, ограждённое стенами или аркадами.

Апсида – полукруглый алтарный выступ, ориентированный на восток

Атриум – двор перед христианской церковью (римским домом), «райский сад».



Романские и
готические
храмы
Западной Европы

КАРОЛИНГСКОЕ ВОЗРОЖДЕНИЕ

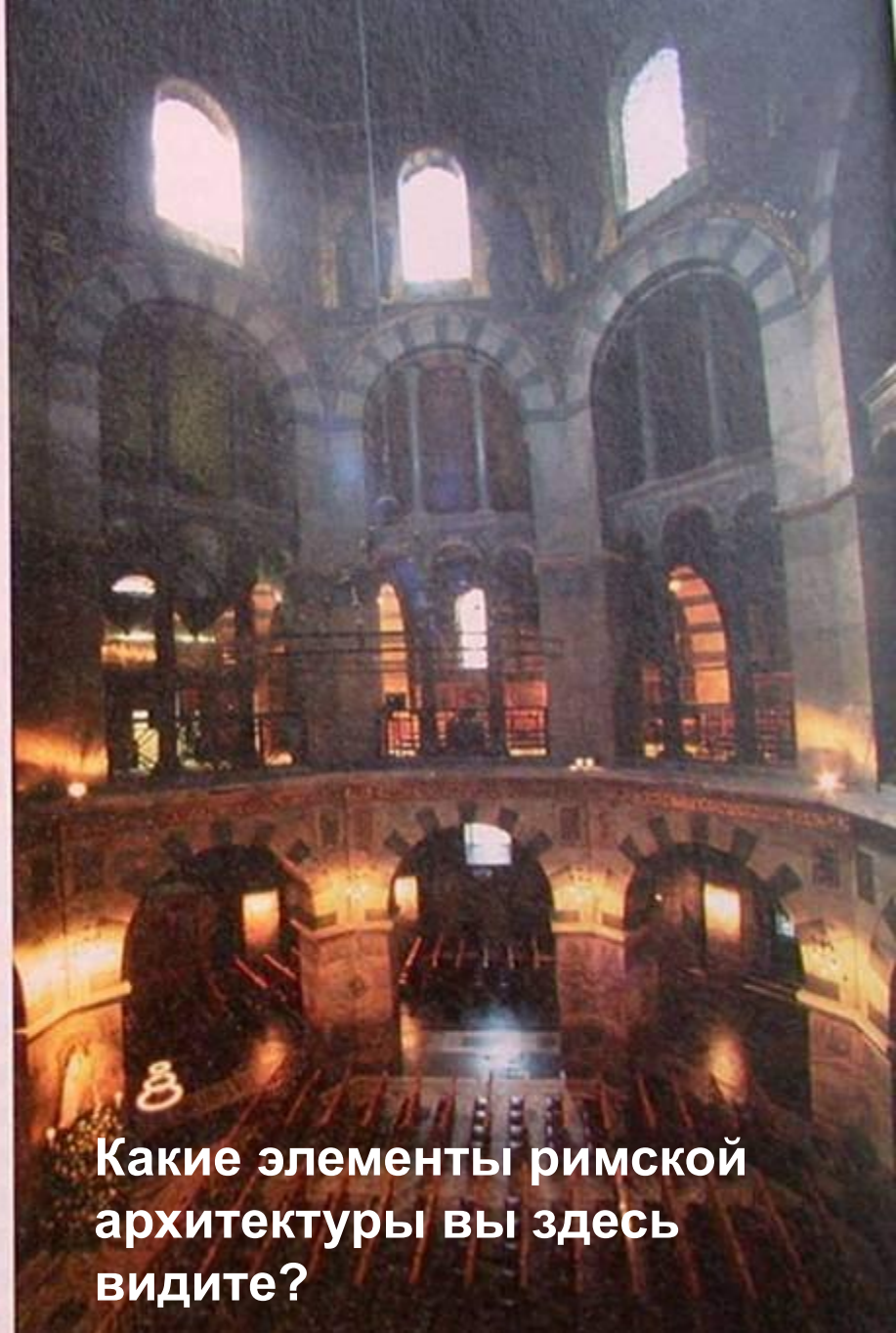


При Каролингах – так называлась династия, происшедшая от франкского короля и императора Карла Великого (768г. – 814г.) – античность провозглашалась идеалом государственности и культуры.

«Каролингский ренессанс» - так называют искусство этой эпохи.

При Карле возрождается искусство объёмной скульптуры. Статуэтка из бронзы.

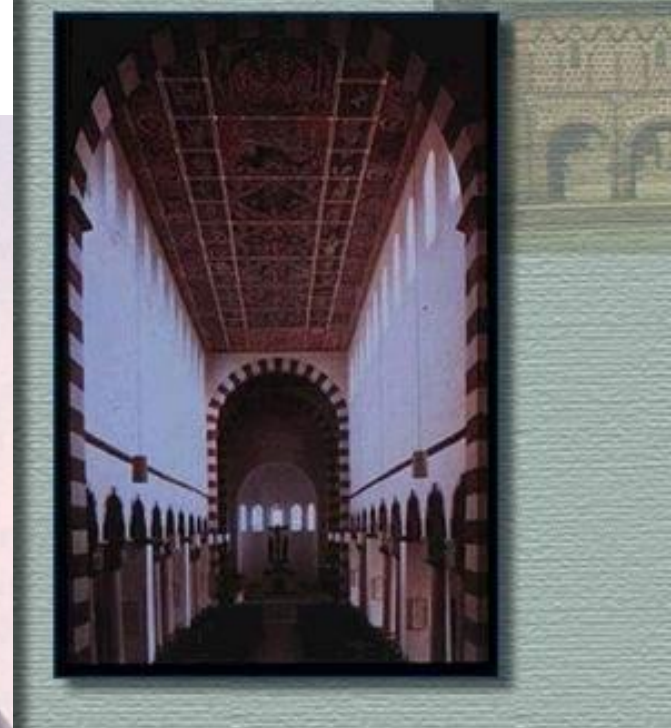
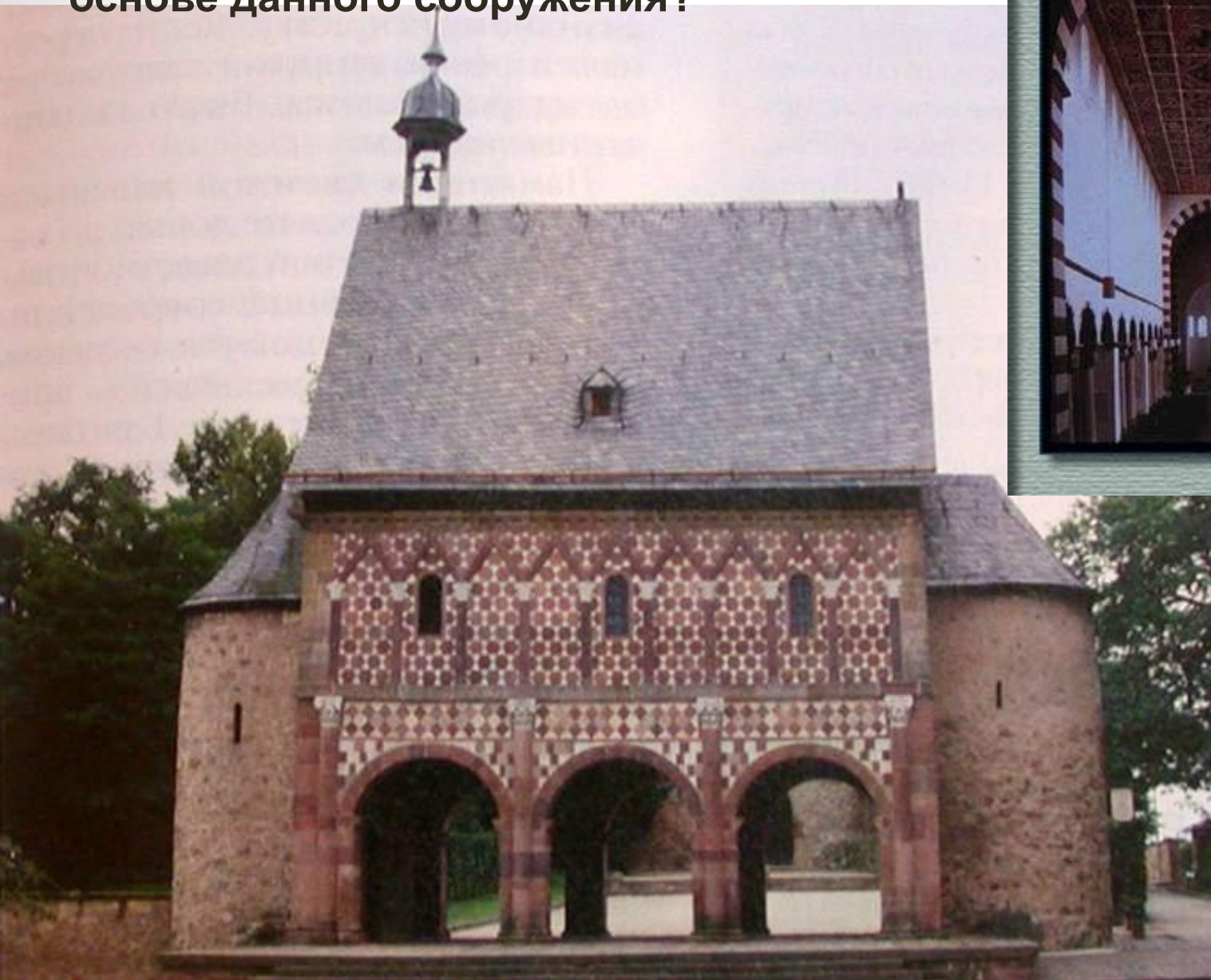
архитектура



Какие элементы римской архитектуры вы здесь видите?

Капелла Карла I в Ахене, 788-805г.

Какая римская постройка лежит в основе данного сооружения?



Монастырские ворота, Лорш. Германия, ок. 800 г.

скульптура

**Каменная скульптура по-прежнему представляла собой рельефы.
Рельефы, выполнялись на библейские сюжеты**





ЖИВОПИСЬ



«Живопись допустима в церквах для того, чтобы неграмотные могли читать, глядя на стены, находя то, чего они не в состоянии почерпнуть в книгах.»

Папа Григорий I (590г.-604г.)



Фрески
эпохи
правления
династии
Каролингов





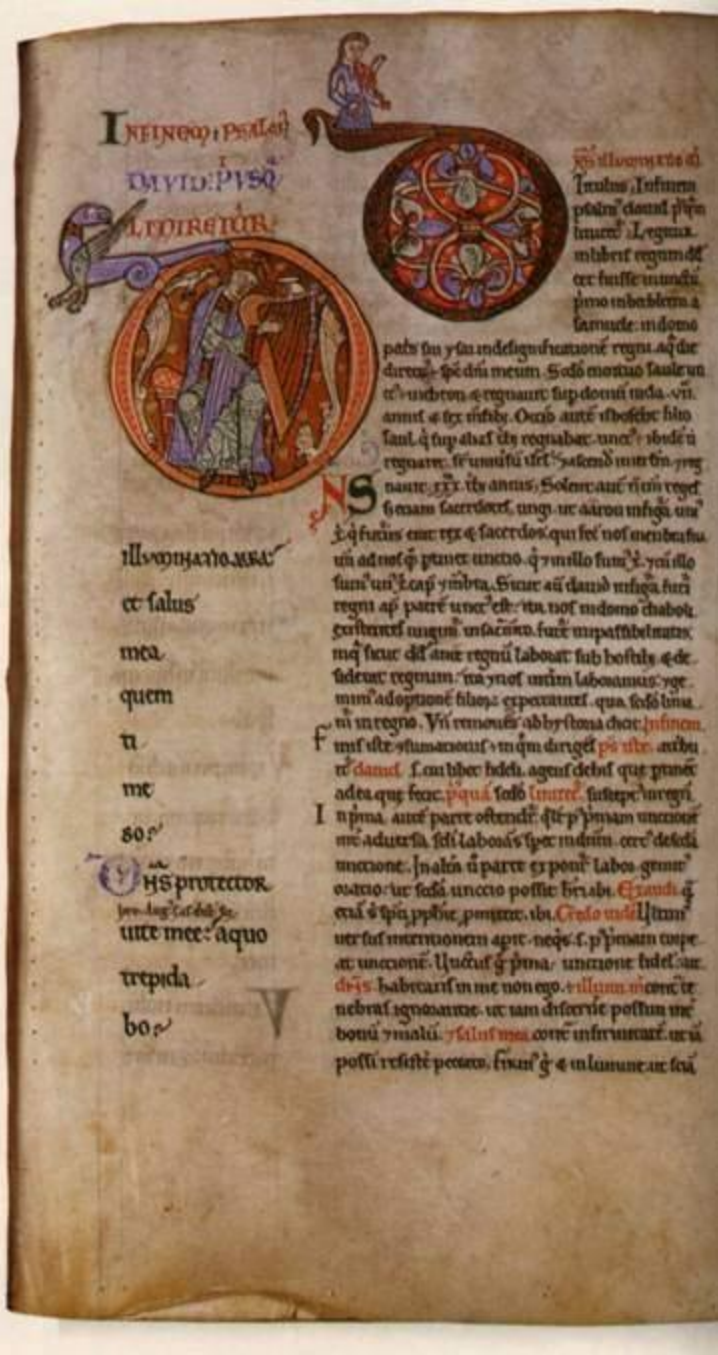
Фрески из королевского дворца в Барселоне, Каталония, Испания

ИСКУССТВО КНИЖНОЙ МИНИАТЮРЫ



В эпоху раннего Средневековья зародилось искусство книжной миниатюры.

Украшению книг уделялось огромное внимание. Сами книги помещались в драгоценные оклады, а их страницы расписывались причудливыми узорами, в которые вплеталась характерная для варваров языческая «звериная» и новая христианская символика.



Еще в эпоху каролингов необычайного расцвета достигло искусство **миниатюры - книжной иллюстрации.**

Слово миниатюра происходит от латинского названия киновари - красной краски (лат. *minium*), которой было принято выделять начало текста.

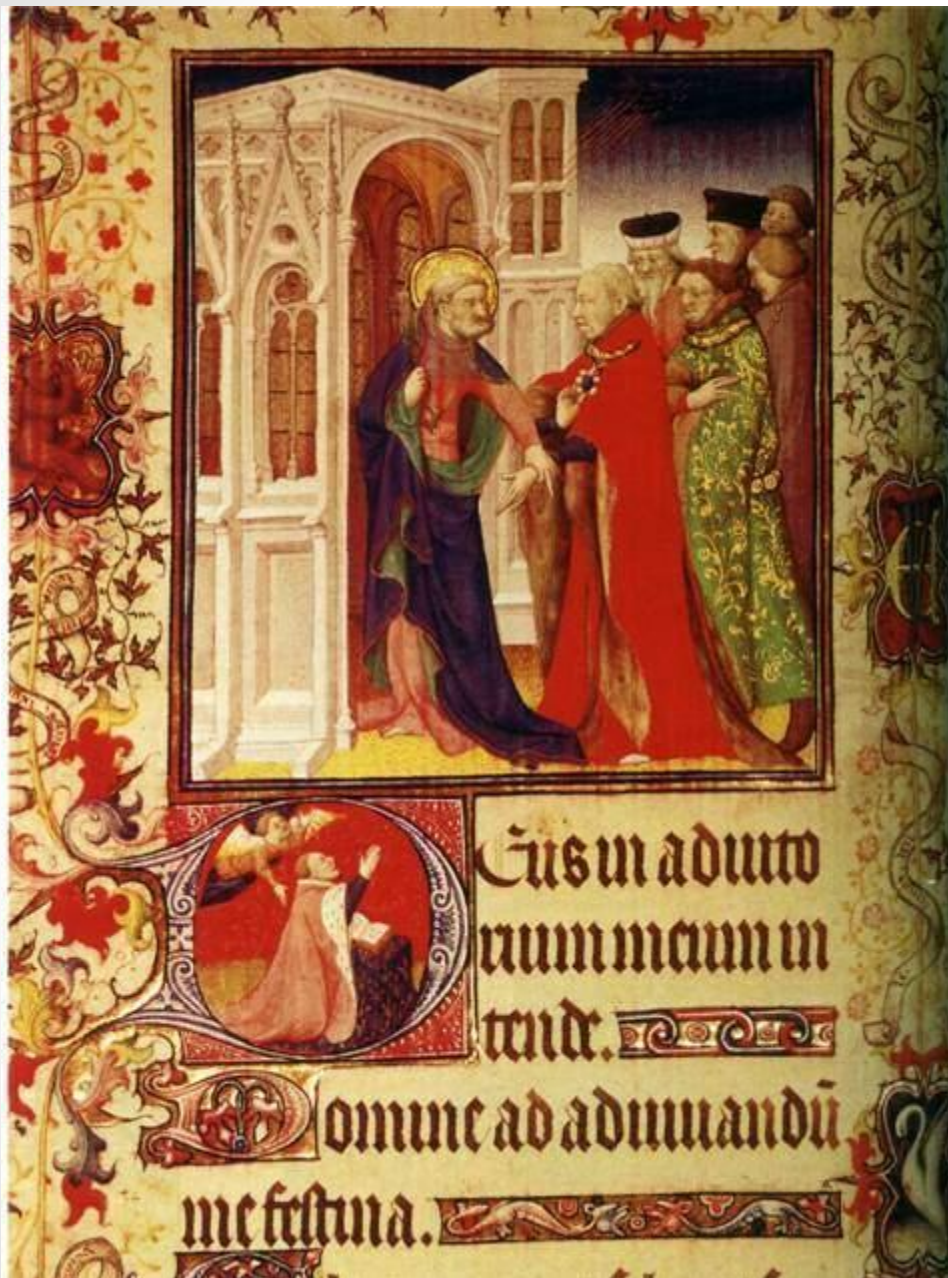
Художники-миниатюристы часто переезжали с места на место. Потому школ миниатюры не сложилось, а существовали центры изготовления иллюстрированных рукописей при монастырях.

В конце VIII века под покровительством Карла Великого была основана **книгописная мастерская в Ахене.**

Именно здесь в 781-789 годах по заказу Карла Великого мастер Годескальк выполнил особое **Евангелие**, где увековечил визит Карла в Рим на Пасху в 781 году и крещение его сына Пипина папой Адрианом I.

На пурпурном фоне пергамена мастер четко вывел золотые и серебряные буквы, которые символизируют красоту небес и вечной жизни.





Самой же богатой каролингской рукописью стала знаменитая **Утрехтская Псалтирь** (IX век), названная по месту ее хранения (университет нидерландского города Утрехта). В ней 165 миниатюр, каждая из которых соответствует определенному псалму.

На рубеже XII-XIII веков в одном из баварских монастырей была создана и знаменитая **Carmina Burana**. Сборник был полон миниатюрами, которые окружал орнамент из деревьев и трав разнообразными зверями и птицами.

Особенности культуры и искусства раннего Средневековья

ВЫВОДЫ:

- Художественное творчество варварских народов представлено предметами прикладного характера с фольклорными орнаментами.
- Архитектура имела культовый характер. Её главные постройки – это храмы и монастыри. Зарождается два основных типа христианского храма – крестово-купольный и базиликальный.
- Скульптура представлена рельефами, похожими на античные образцы, но иллюстрирующими христианские сюжеты; возрождается объёмная скульптура.
- Живопись раннего средневековья – это мало сохранившиеся фрески и книжные миниатюры.
- Центры культуры возникают при монастырях или при дворах новых европейских королей - императоров Карла Великого, Оттона III
- Изобразительное искусство и архитектура раннего Средневековья были разрозненными, подражательными, то есть характерными для переходного периода.