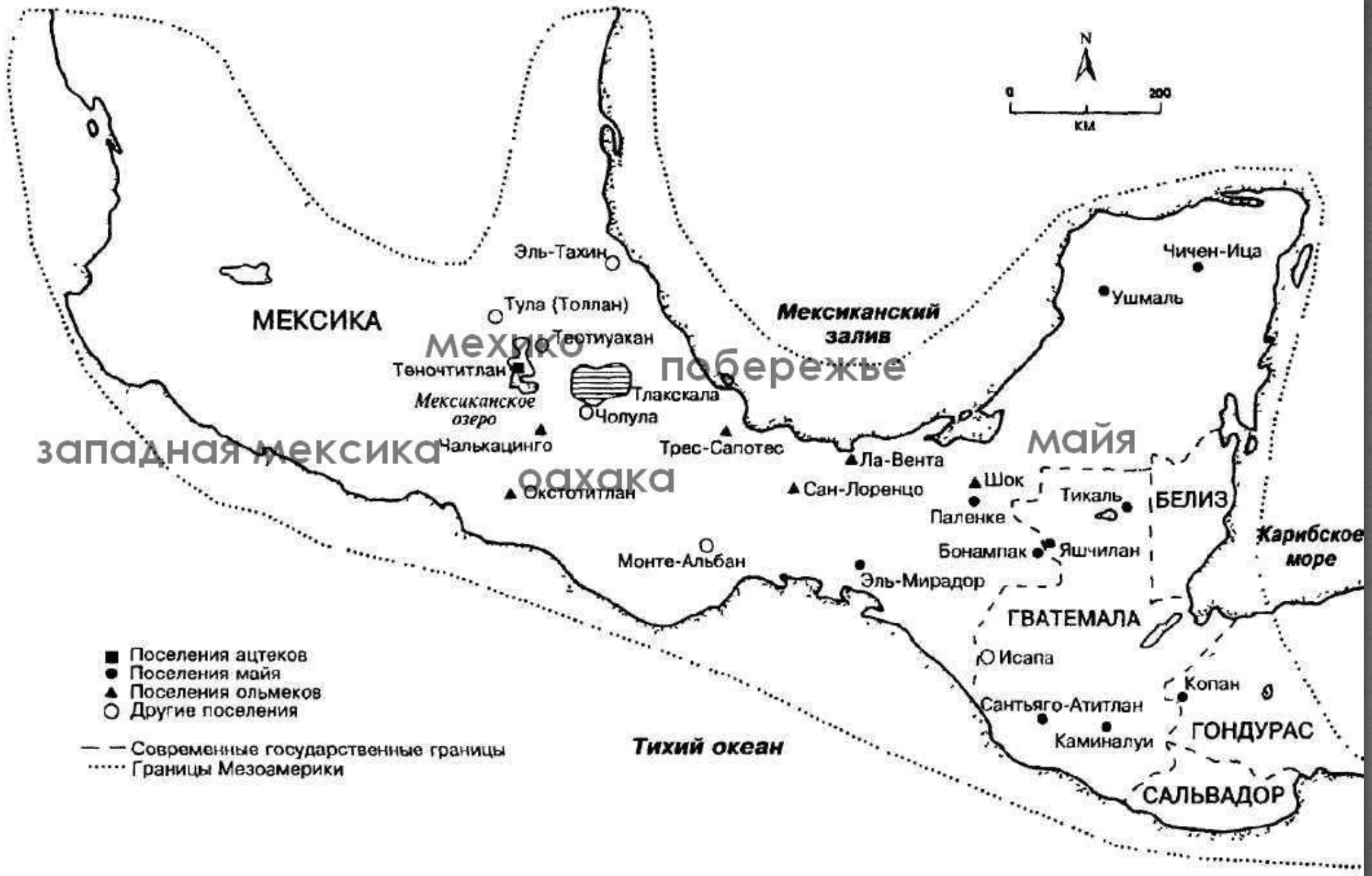


# Искусство народов Древней Америки

---

*(Ольмеки, ацтеки, майя и инки).*



- Поселения ацтеков
- Поселения майя
- ▲ Поселения ольмеков
- Другие поселения
- — — Современные государственные границы
- ..... Границы Мезоамерики



# Народы Древней Америки



1. Ольмеки;
2. Ацтеки;
3. Майя;
4. Инки.



# Ольмеки



*(1500 - 400 гг. до н. э.)*





Большая  
пирамида.  
*Ла-Вента*  
(Табаско). VIII—IV  
века до н. э.





Алтарь 4 из Ла-Вента (Табаско).





Мозаика из Ла-Вента(Табаско).

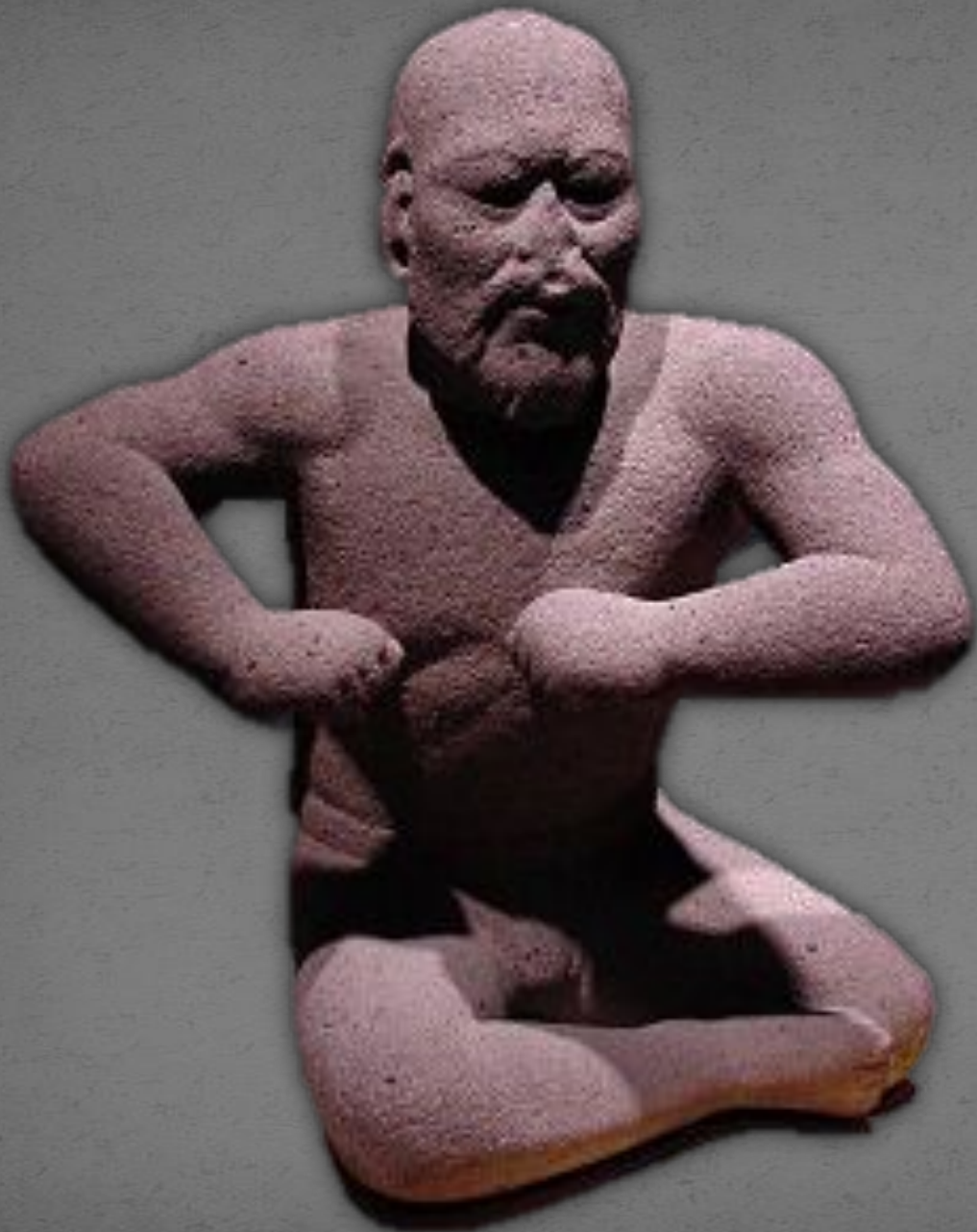




Ольмекская голова номер три  
из Сан-Лоренсо-  
Теночтитлана. *1200 – 900 до н.*

Э.

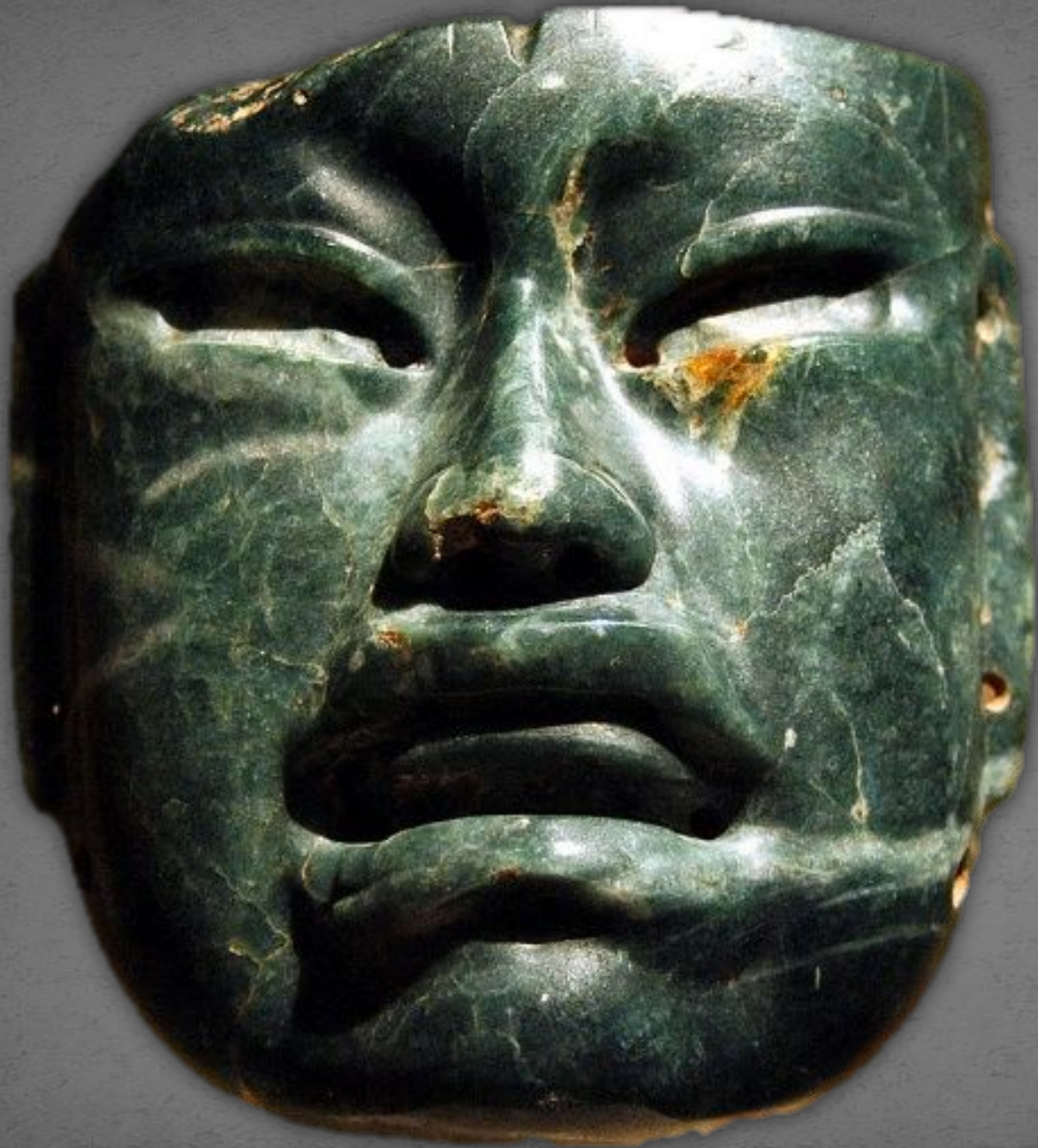




**Борец.**

*1400 – 400 гг. до н. э.*





**Ольмекская маска.**  
*1000 – 600 гг. до н. э.*





Маска.





**Ольмекская фигурка младенца.**  
*1200 - 900 гг. до н.э.*





**Шестнадцать  
человечков.**





Керамический сосуд с двойным  
горлышком.



Антропоморфный топор.  
*1000 - 600 гг. до н.э.*





Нефритовая фигурка младенца.





Воин-ягуар.  
Фрагмент  
настенной  
росписи.



# Ацтекки



*(XIV – XVI вв.)*









Темпло  
Майор.  
*Мехико. 1325*

2.





Реконструкци  
Я.





**Камень Солнца.**  
*Национальный музей  
антропологии, г. Мехико.  
Ок. 1479 г.*





Ритуальная маска из бирюзы.  
Британский музей, г. Лондон. 1400 –  
1521 гг.





Статуя Коатликуэ.  
*Национальный музей антропологии, г.  
Мехико.*





Статуя бога Кетцалькоатля.  
*Начало XVI века.*





Подвеска-бубенец в форме воина-орла.

*Конец XV — начало XVI вв.*





Опахало из перъев.  
*Ок. 1500 г.*





Бубен с изображением пернатого  
змея.

*Ок. 1500 г.*





Рисунок из Кодекса Мендосы. Изображающий принятие опьяняющих веществ пожилым ацтеком. Мексика. Ок. 1553 г.





Кодекс Мендосы.





Кодекс Малья  
бекки.

*Национальная  
центральная биб  
лиотека, г. Фло  
ренция. XVI в.*



# Майя



*(2000 год до н. э. - XVI век н. э.)*









Храм  
надписей.  
Паленка.  
VII в.

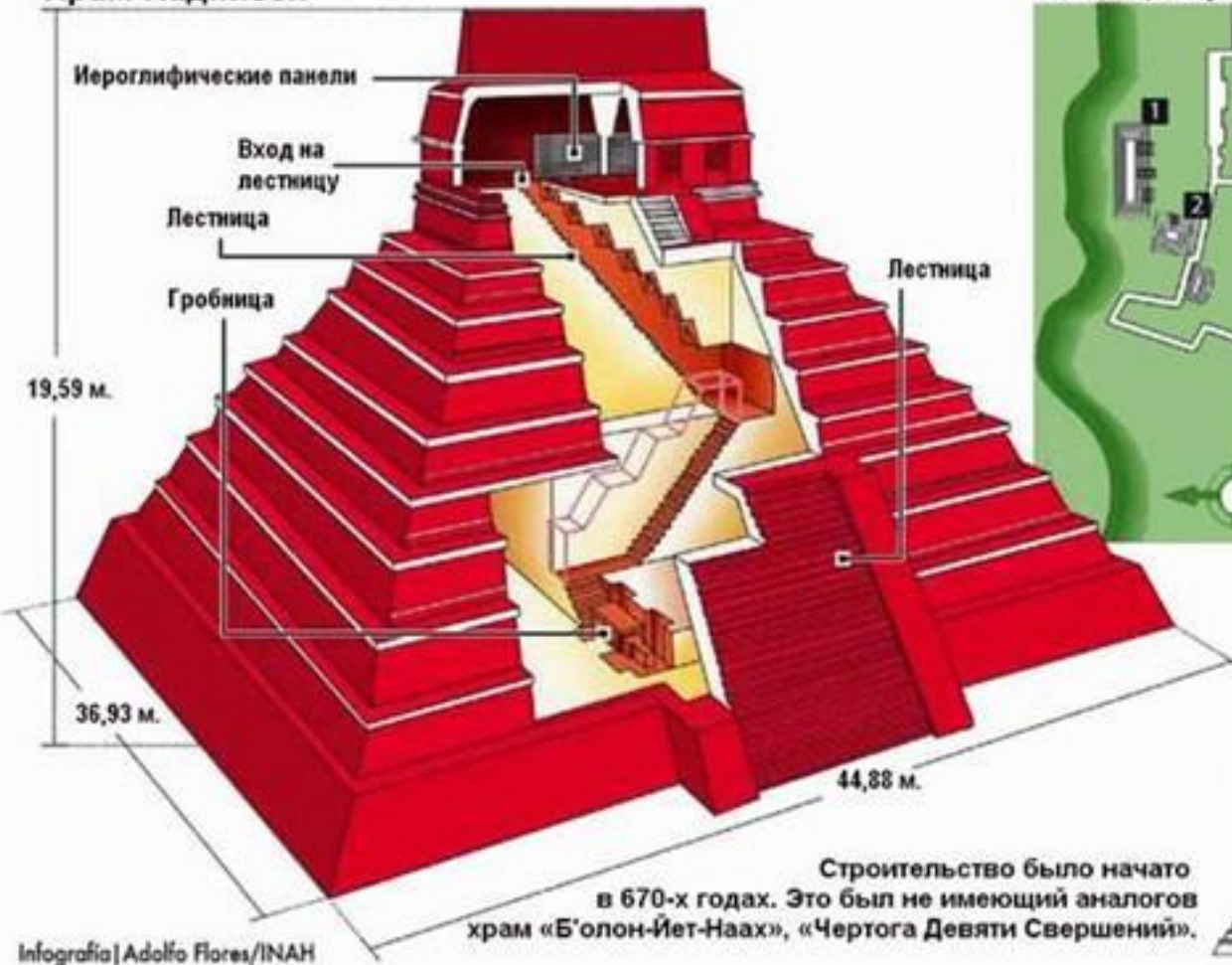


# Храм Надписей, саркофаг и плита К'инич-Ханааб'-Пакаля I (Пакаль Великий)

В истории Баакульского царства царь К'инич-Ханааб'-Пакаль I занимает центральное место. В наше время Пакаль Великий (как его ещё называют) и его гробница в «Храме Надписей» стали одними из символов цивилизации доколумбовых майя. Царь родился 26 марта 603 года, воцарился 29 июля 615 года, умер 31 августа 683 года.



## Храм Надписей



## План центра Паленке



- |                            |                            |
|----------------------------|----------------------------|
| 1. Северная Группа         | 5. Дворец                  |
| 2. Храм Графа              | 6. Храм Надписей           |
| 3. Площадка для игры в мяч | 7. Храм Креста             |
| 4. Храм XI                 | 8. Храм Солнца             |
|                            | 9. Храм Лиственного Креста |

### Вид спереди



### Вид сбоку



Строительство было начато в 670-х годах. Это был не имеющий аналогов храм «Б'олон-Йет-Наах», «Чертога Девяти Сверхений».



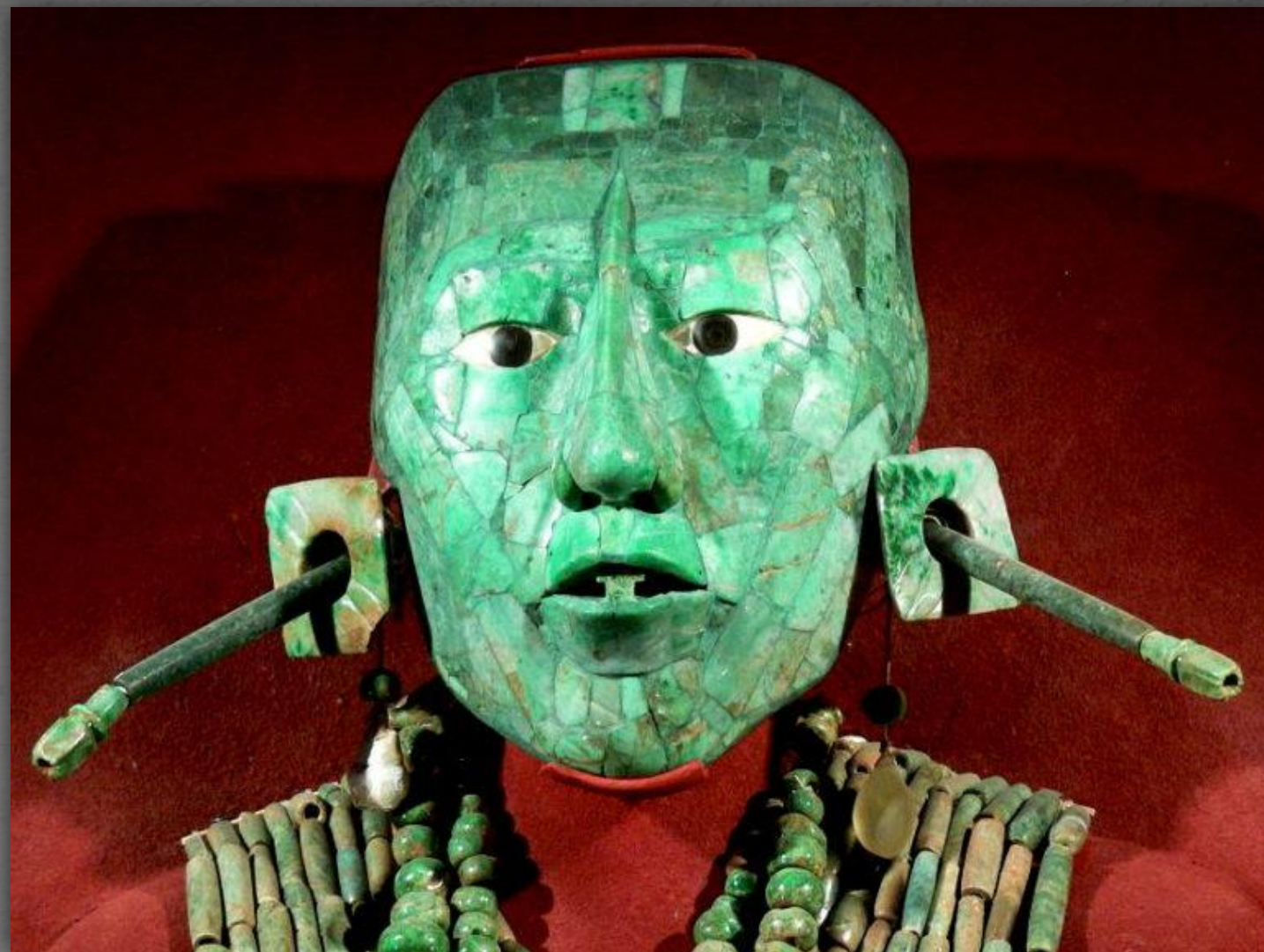






Крышка саркофага.





Погребальные украшения и маска.





Пирамида Волшебника. Ушмаль. VII – IX вв.



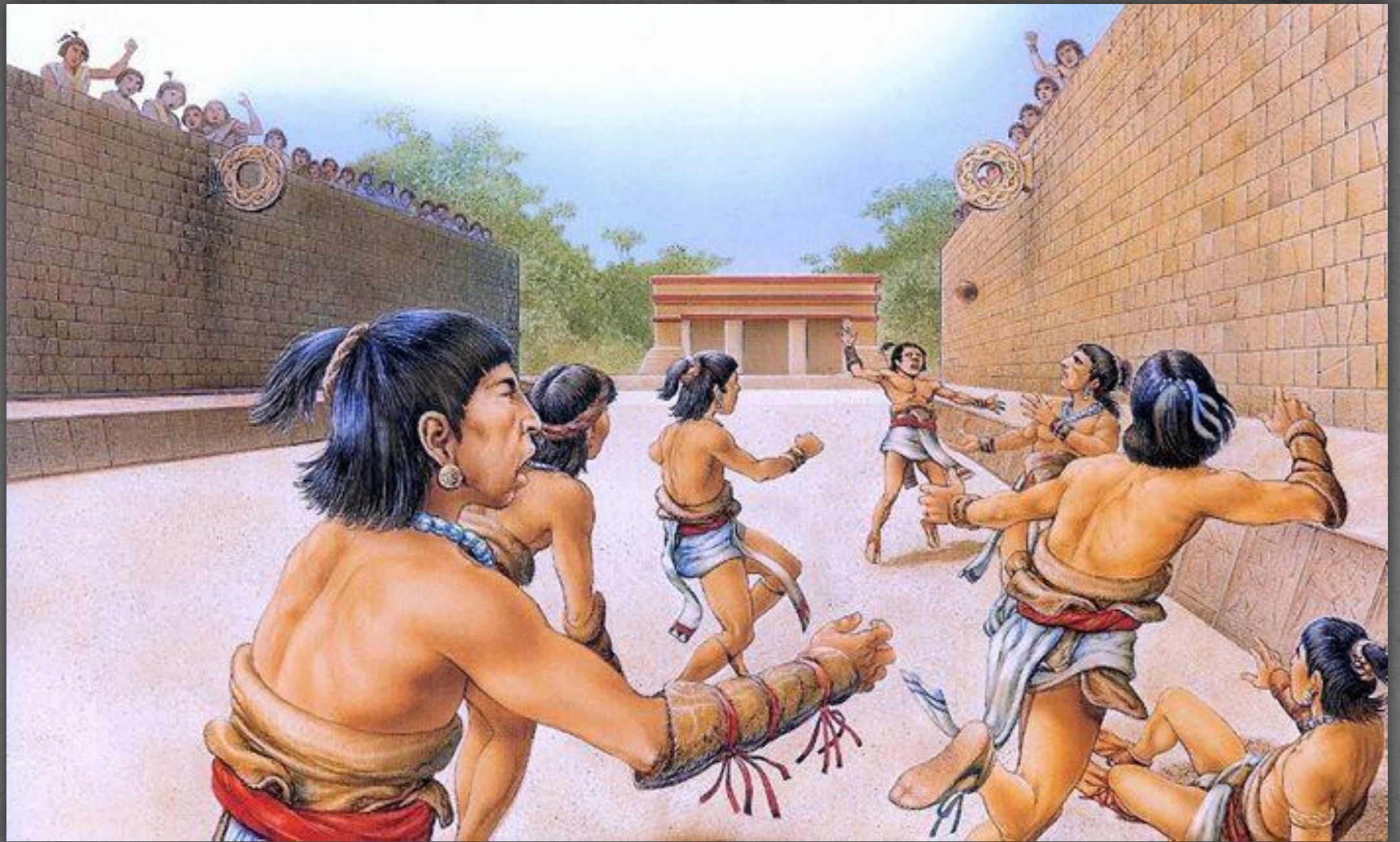






Поле для  
игры в  
мяч.









Пирамида Кукулькана. Чичен-Ица. VIII – X вв.









Обсерватория Караколь. Чичен-Ица.





Антропоморфная маска.

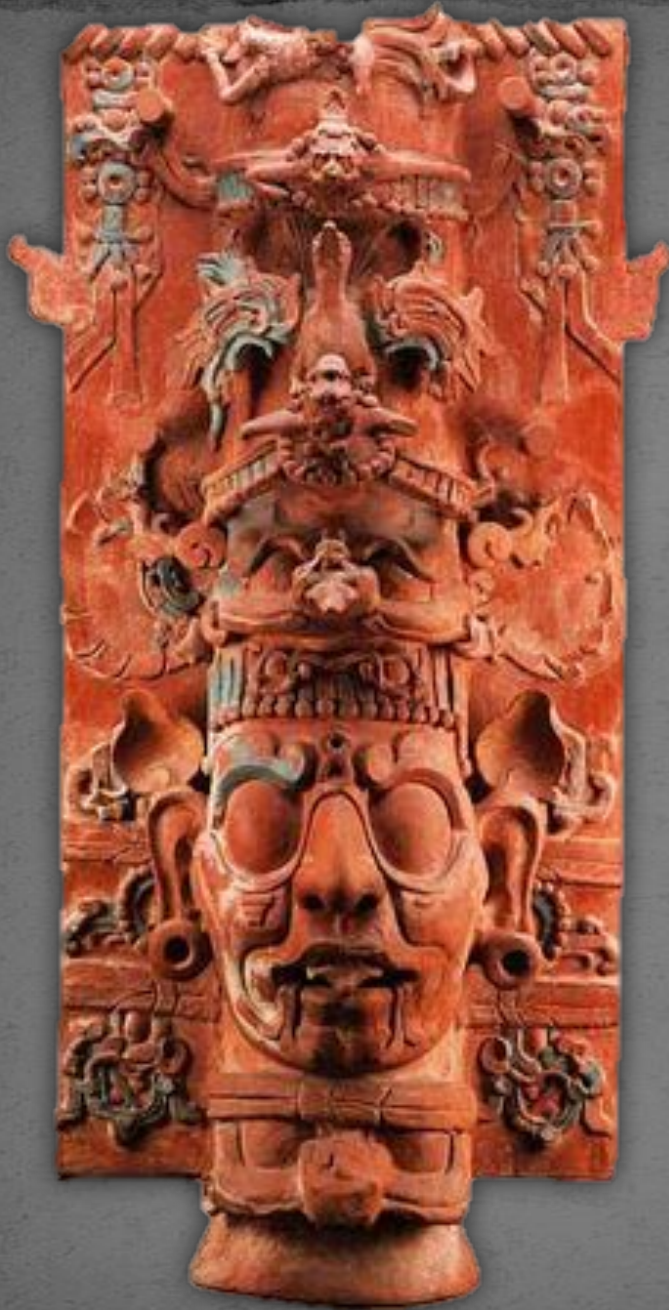
*300 – 850 гг.*





Блюдо с изображением  
обезьянки.  
300 – 850 гг.





Цилиндр с изображением солнечного  
бога.

*300 – 850 гг.*





Фигурный сосуд.  
500 г.





Диск из Чинкультика,  
на котором изображен  
игрок в мяч.

590 г.





Рельефная стела с изображением дв  
ух знатных мужчин на троне.

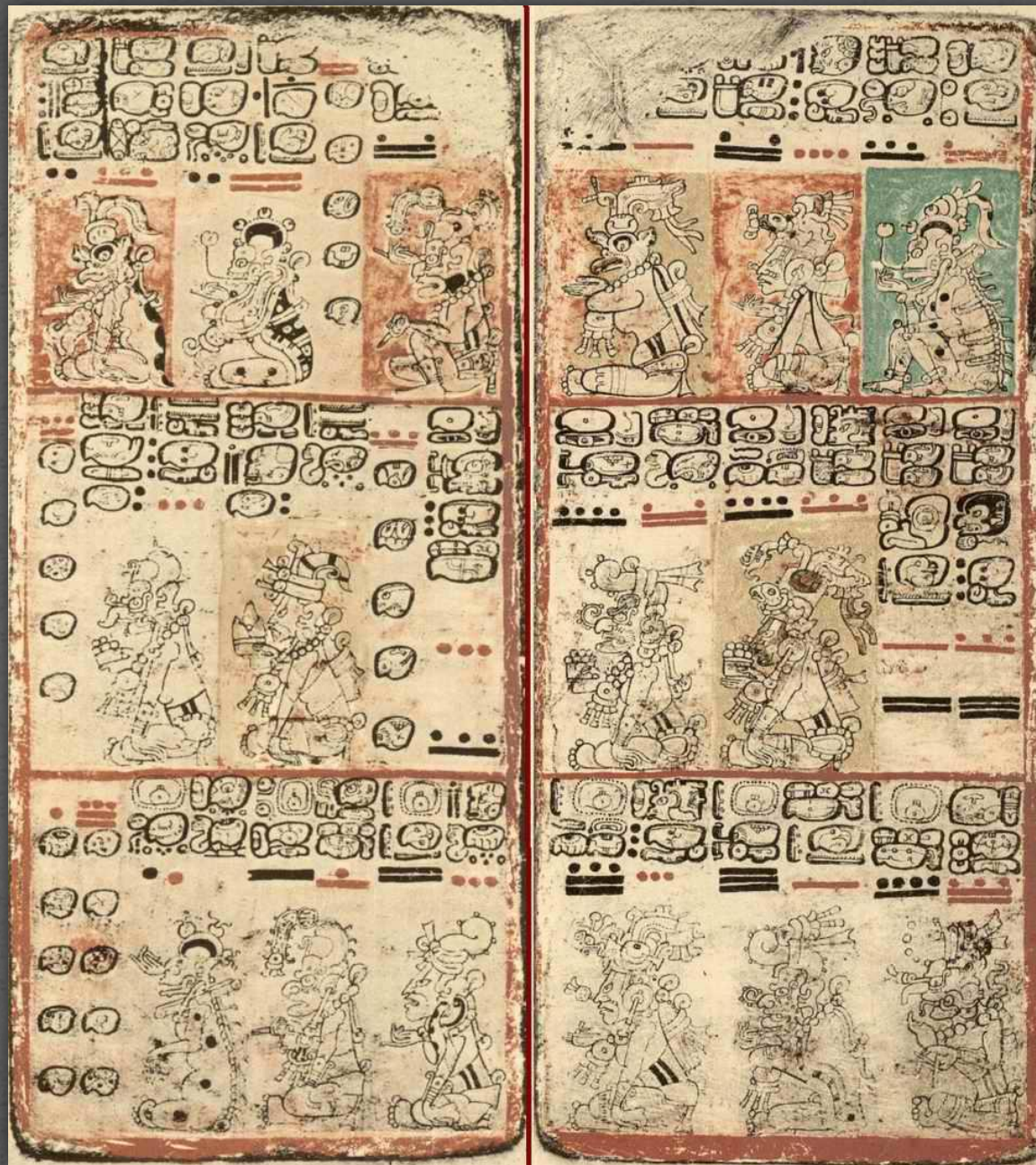
*600–900 гг.*





Статуэтка правителя.  
600 – 900 гг.





Дрезденский кодекс.  
1200 - 1250 гг.



Handwritten text in a script, likely Tamil, arranged in vertical columns. The text is interspersed with several small, colorful illustrations. At the top right, there is a small header with the characters 'சுருதி' (Srutu). The text appears to be organized into sections, possibly representing different parts of a ritual or a specific type of poetry.



Handwritten text in a script, likely Tamil, arranged in vertical columns. The text is interspersed with several small, colorful illustrations. At the top right, there is a small header with the characters 'சுருதி' (Srutu). The text appears to be organized into sections, possibly representing different parts of a ritual or a specific type of poetry.



Handwritten text in a script, likely Tamil, arranged in vertical columns. The text is interspersed with several small, colorful illustrations. At the top right, there is a small header with the characters 'சுருதி' (Srutu). The text appears to be organized into sections, possibly representing different parts of a ritual or a specific type of poetry.



Handwritten text in a script, likely Tamil, arranged in vertical columns. The text is interspersed with several small, colorful illustrations. At the top right, there is a small header with the characters 'சுருதி' (Srutu). The text appears to be organized into sections, possibly representing different parts of a ritual or a specific type of poetry.

Handwritten text in a script, likely Tamil, arranged in vertical columns. The text is interspersed with several small, colorful illustrations. At the top right, there is a small header with the characters 'சுருதி' (Srutu). The text appears to be organized into sections, possibly representing different parts of a ritual or a specific type of poetry.





# ИЖКИ



*(XI—XVI вв.)*

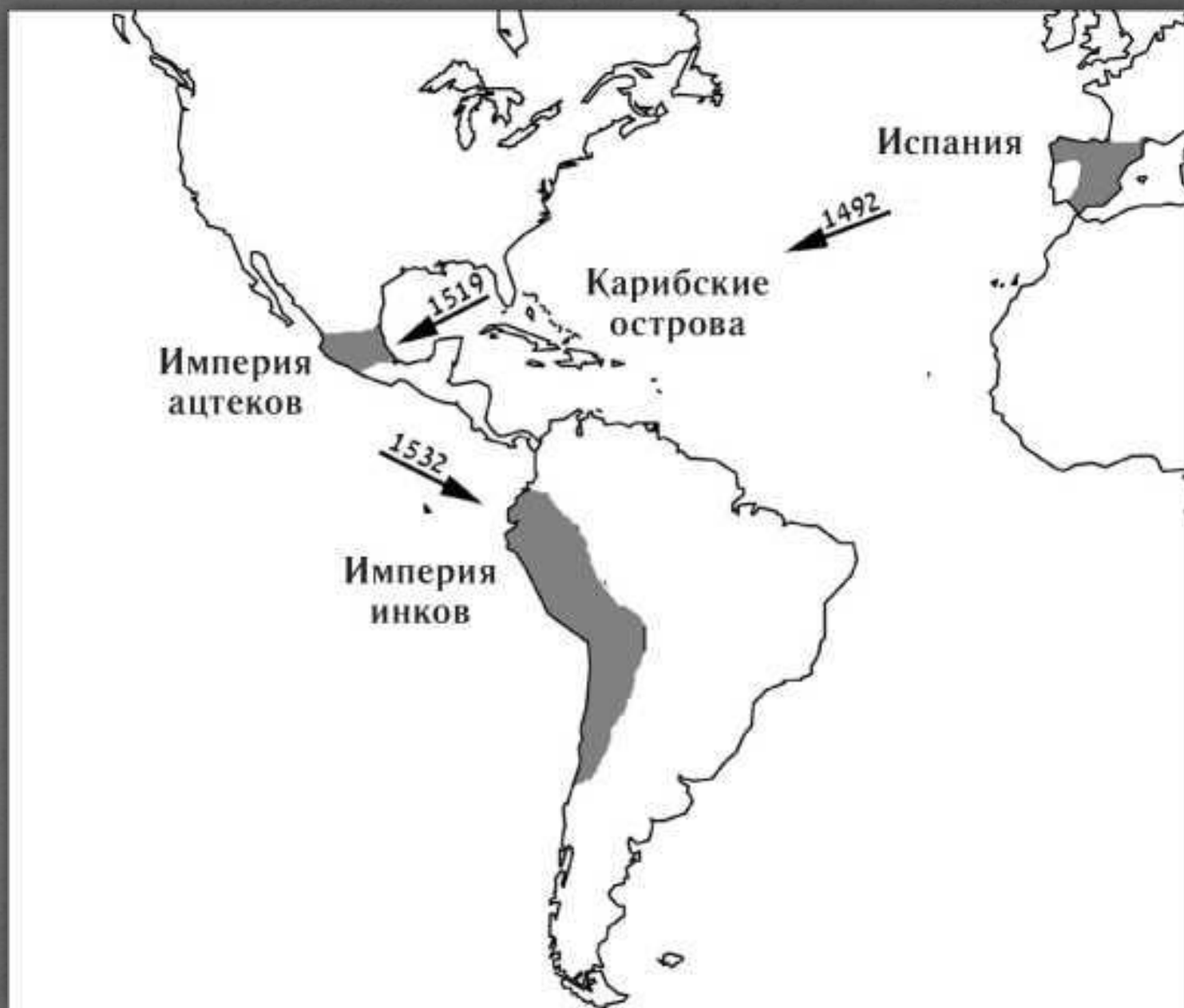




Территории государств:

■ ацтеков    ■ инков

● Города-государства майя







Крепость Саксайуаман. *XIV – XV вв.*

















Мачу-Пикчу.  
*Сер. XV в.*









*Nya-Otkalo*





*Olga Otkalo*





*Ица Откало*

**Полигональная кладка.**





Главный  
храм.

*Жуа Откало*





Храм трёх  
ОКОН.





Храм  
Кондора.





Священный  
камень  
Интиуатана.

*Нца Откало*





Тропа Инков.





Террасы  
Морай.  
*XV в.*











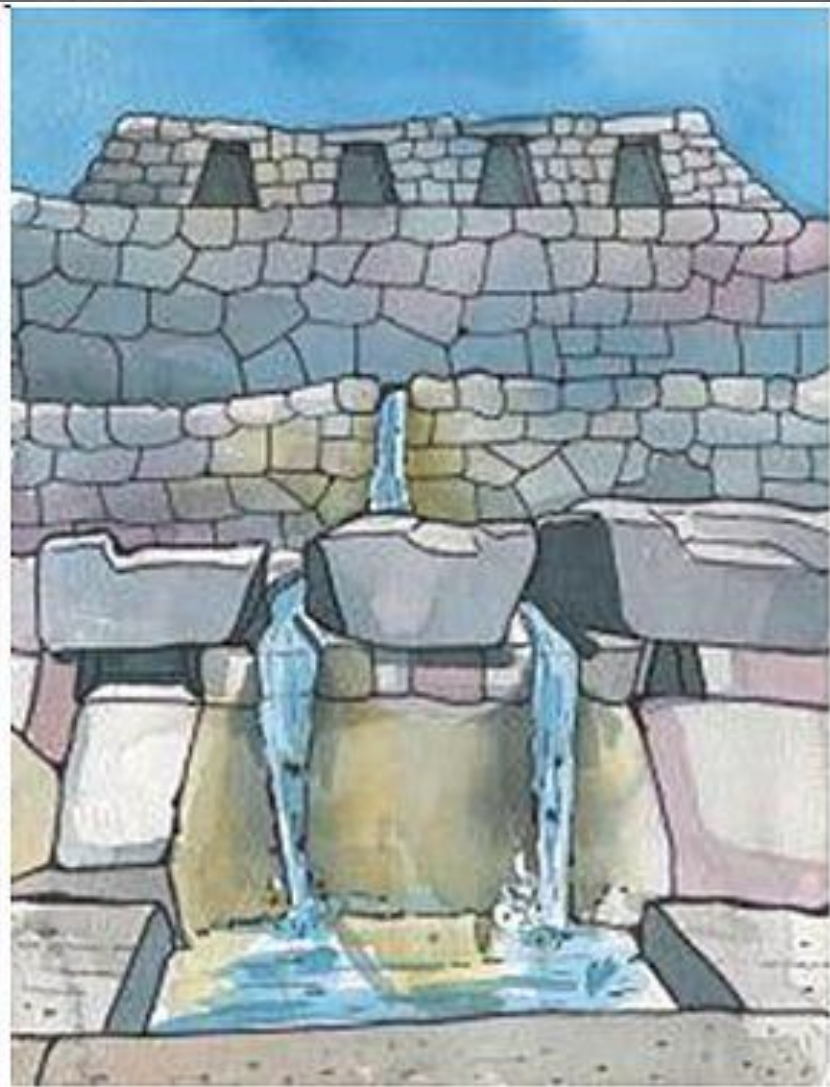


Тамбомачай. Сер. XV в.









Двухкаскадный фонтан.





**Кипу –  
узелковое  
письмо.**





Токапу -  
роскошное  
одеяние инков.





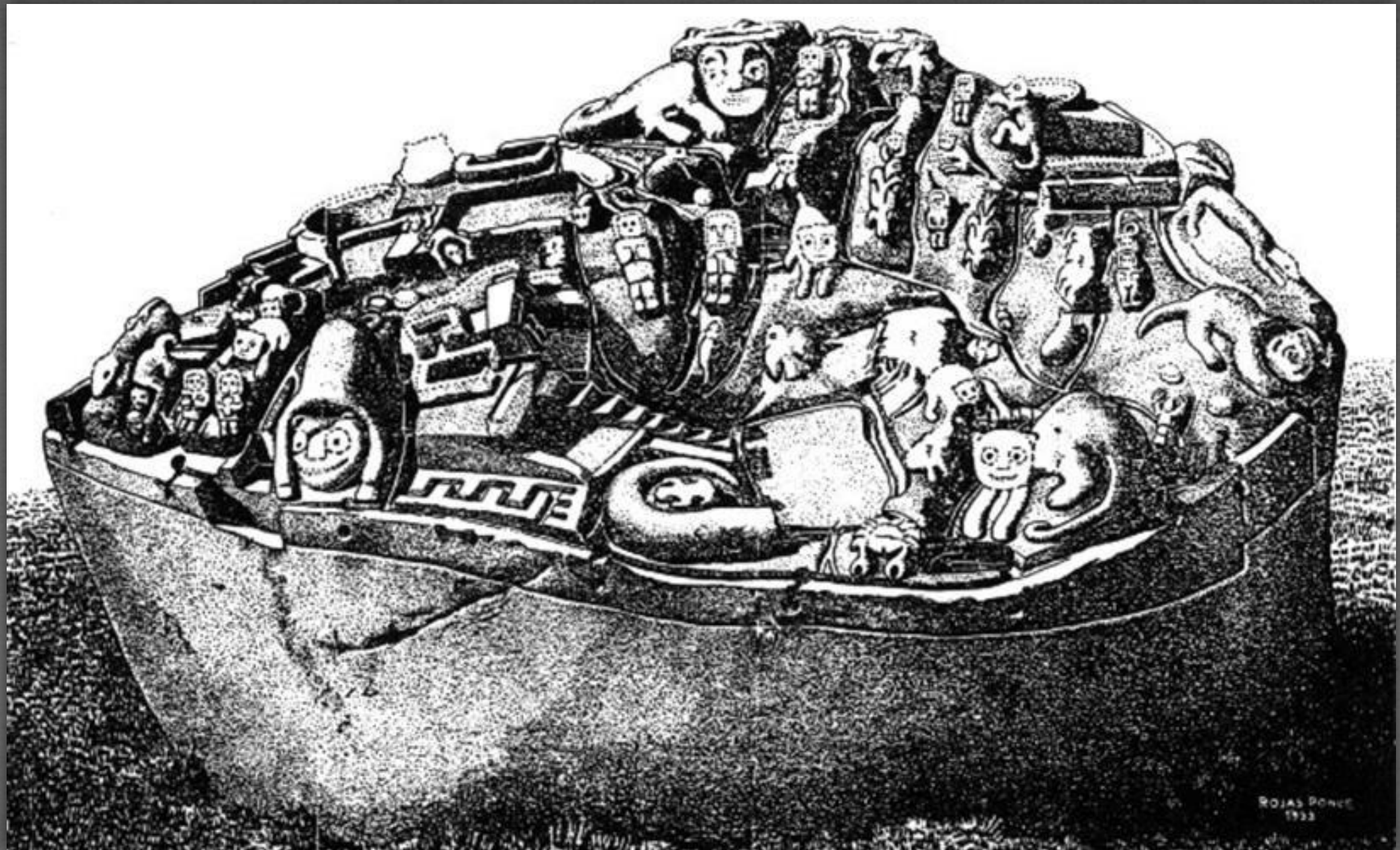
Голова Виракочи.  
*XV в.*





Камень  
Сайвит.





ROJAS PONCE  
1932





Арибалл - сосуд для переноски  
маисового пива.





**Золотая лама инков.**  
*1400 - 1533 гг.*





Золотая перчатка.





Золотая стена  
инков в музее Перу.