

СЕВЕРНЫЙ ПОЛЮС, АРКТИКА, АНТАРКТИДА И ИХ ЖИТЕЛИ

ДЛЯ ДЕТЕЙ СТАРШЕГО ДОШКОЛЬНОГО ВОЗРАСТА

Составитель:
Петрова Светлана Тадеушевна
Воспитатель
ГБДОУ детский сад № 104
Невского района
г. Санкт-Петербург

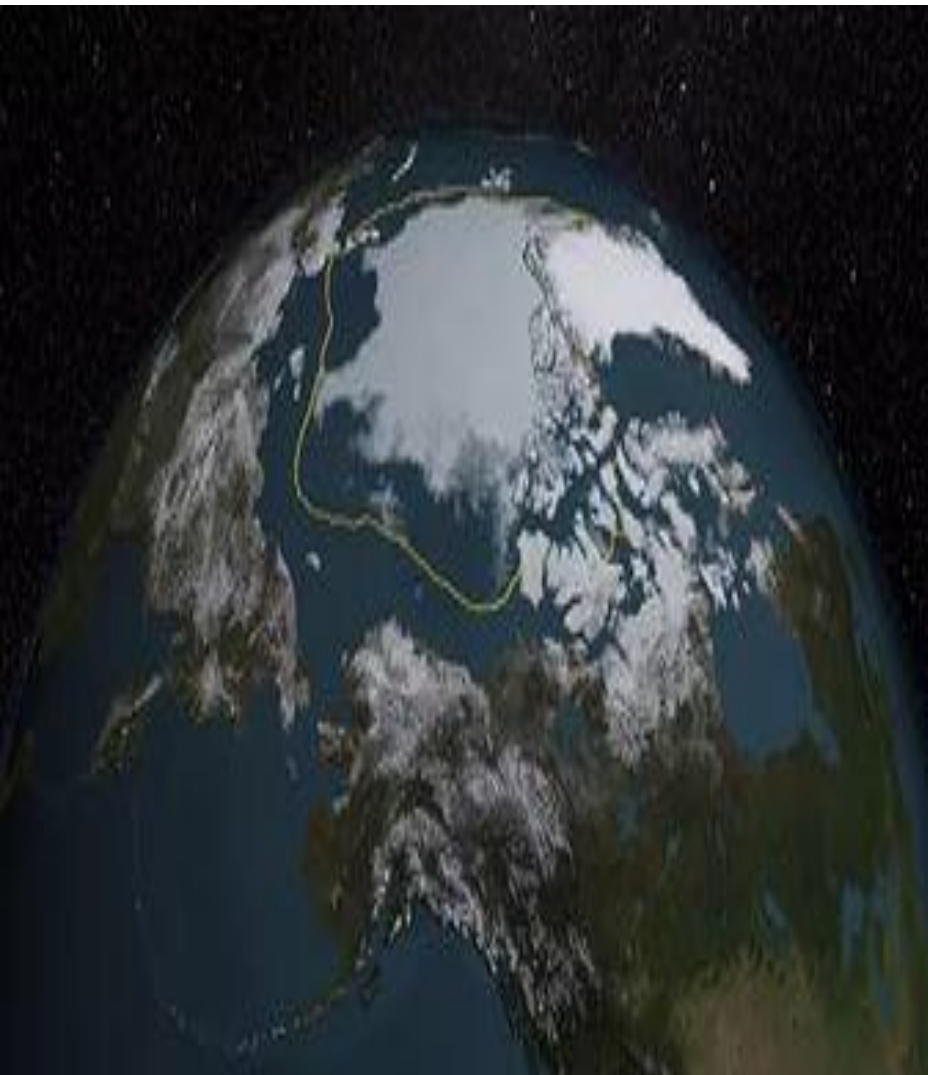
Цель: познакомить детей с условиями жизни Северного полюса, Арктики, Антарктики и их животными.

Задача:

- Научить отличать северный полюс от южного полюса.
- Закрепить знания о понятии животные северного полюса, их особенности.
- Вызывать интерес, любознательность к жизни живых организмов в холодных условиях, к явлениям природы северного полюса.
- Воспитывать любовь, бережное отношение к животным.

Арктика - где она находится

АРКТИКА — район Земли, примыкающий к Северному полюсу и включающий окраины материков Евразии и Северной Америки, почти весь Северный Ледовитый океан с островами



АРКТИЧЕСКИЙ РЕГИОН



Северный полюс находится в Арктике, в центральной части Северного Ледовитого океана, воды которого почти постоянно покрыты толстым слоем многолетнего льда. Средняя температура воздуха зимой около -40°C , в летние месяцы средняя температура колеблется около 0°C .



Арктика – какая она

Зимой в Арктике — полярная ночь. Летом — полярный день. В полярный день в Арктике — "белые ночи", то есть светло круглые сутки, в течение нескольких месяцев. Самый долгий полярный день — на полюсах, продолжительностью более шести месяцев.



Антарктида - южная полярная область, включающая материк Антарктиду и окружающее его океаническое пространство

Северный полюс - это, по сути, замерзший океан, окруженный континентами. В отличие от него Южный полюс - это континент, окруженный океанами.

Антарктика — наиболее суровая область земного шара, для которой характерны низкие температуры воздуха, сильные ветры, снежные бури и туманы.



Полярная ночь, северное сияние



Кто живет в Арктике

Животных и птиц в Арктике очень много. Это белые (и даже, как ни покажется странным - бурые медведи), моржи, тюлени, нарвалы, полярные акулы и киты, олени, песцы, утки, гуси, полярные совы, белые чайки, моевки, крачки, бургомистры и многие-многие другие. У многих людей сложилось ошибочное мнение, будто полярные медведи и пингвины находятся в одной среде обитания.

На самом деле, пингвины живут только в южном полушарии – в Антарктиде, где у них нет естественных врагов. Если бы полярные медведи и пингвины обитали в одной области, полярные медведи не беспокоились бы об источнике пропитания.

Моржи и тюлени



Полярный волк и песец



Полярная сова, крачки



Нарвала, полярная акула



Олени



Белый медведь



Кто живет в Антарктиде

Самые распространенные животные Антарктиды – это пингвины Адели. Большую часть времени они проводят в океане, где вода обеспечивает более теплую температуру. В антарктическом океане водятся самые крупные из существующих в настоящее время млекопитающих — китообразные, которые в свою очередь делятся на усатых и зубатых китов.

Усатые киты это синие киты, финвалы, горбач и настоящие киты.

Зубатые киты – это кашалоты, бутылконосы и касатки. Они нападают на морских котиков, тюленей, кашалотов, дельфинов, морских львов.

Пингвины



Касатки



1. Этот житель круглый год. Лишь на Севере живет.
Он с ветвистыми рогами. И со стройными ногами.
А на ножках тех копыта, Зверь хороший, не сердитый.
Мох жует он целый день. Это северный ... (олень).
2. Он король полярных льдин, Черно-белый господин.
Ух, для птички он велик, Ходит очень важно.
Самый южный материк Заселил отважно. (Пингвин)
3. Сев на ледяную глыбу, Я ловлю на завтрак рыбу.
Белоснежным я слыву, И на Севере живу.
А таежный бурый брат, Меду и малине рад. (Белый медведь)
4. Как красивы полюса, Там сверкают небеса!
Яркий всполох там и тут, Только это не салют. (Полярное сияние)
5. В эти темные полгода, С освещением туго.
В сумраке живет природа, За полярным кругом. (Полярная ночь)
6. Там, где близко полюса, Происходят чудеса.
Солнце в небе кругом ходит, И полгода не заходит. (Полярный день)

Спасибо за внимание!