

**ФГОБУВО «Финансовый университет при Правительстве
Российской Федерации» (Финуниверситет)**

Экономическая теория
МИКРОЭКОНОМИКА

Семинарское занятие

**д.э.н., проф. кафедры «Экономическая теория»
Пивоварова М.А.**

15 декабря 2015 г.

Тема

**Потребительское поведение в
рыночной экономике**

Вопросы:

- 1. Потребительский выбор и его особенности**
- 2. Кардиналистский подход**
- 3. Ординалистский подход**
- 4. Равновесие потребителя**
- 5. Законы спроса потребителя**

- **Каковы особенности потребительского выбора?**
- **Назовите теоретические предпосылки исследования потребительского выбора.**
- **Можно ли сказать, что полезность блага (*Utility*) – это полезный эффект от потребления блага?**
- **Приведите примеры...**
- **В чем состоит парадокс алмаза и воды?**

Парадокс А. Смита

Парадокс воды и алмаза

**Блага, имеющие наивысший
полезный эффект, ценятся низко
или не имеют стоимости.**

**Блага, полезность которых
сомнительна, ценятся высоко.**

- **Выделите отличия между кардиналистским и ординалистским походами.**
- **Какие виды полезности блага можно выделить?**
- **Какие факторы влияют на субъективную оценку полезности?**
- **Что такое предельная полезность блага?**
- **Приведите примеры....**

- **Кардиналистский подход**

cardinal - основной

Последняя треть XIX в.

Австрийская школа:

К. Менгер, Е. Бём-Баверк, Ф. Визер

- **Ординалистский подход**

order - порядок

XX век

Дж. Хикс, В. Парето

Отказались от поиска универсальной единицы измерения предельной полезности

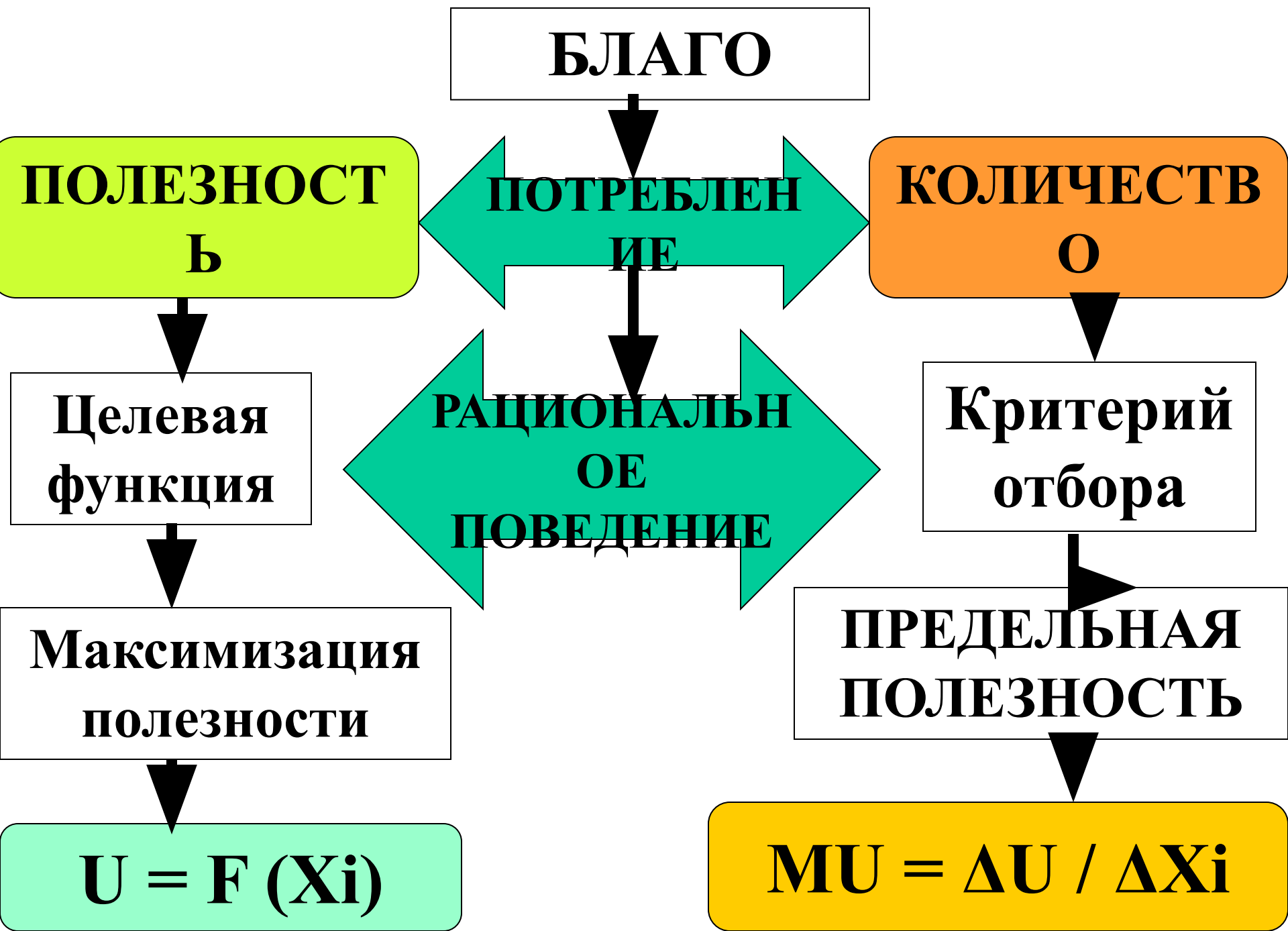
Объясните следующее высказывание:

Е. Бём-Баверк:

**Не потому дорого токайское вино,
что дороги токайские
виноградники, а наоборот,
токайские виноградники дороги
потому, что дорого токайское
вино**

**Предельная полезность
добавочная полезность,
прибавляемая каждой
последующей единицей
блага**

Фридрих фон Визер



БЛАГО

ПОТРЕБЛЕНИЕ

ПОЛЕЗНОСТЬ

КОЛИЧЕСТВО

РАЦИОНАЛЬНОЕ ПОВЕДЕНИЕ

Целевая функция

Критерий отбора

Максимизация полезности

ПРЕДЕЛЬНАЯ ПОЛЕЗНОСТЬ

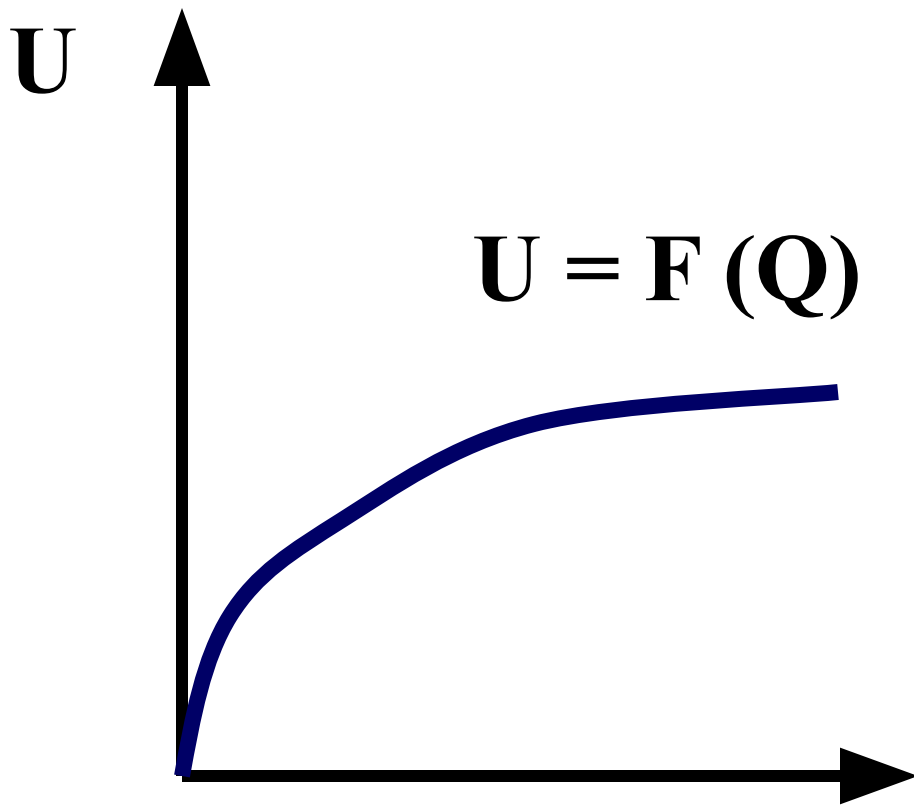
$$U = F(X_i)$$

$$MU = \Delta U / \Delta X_i$$

- **В чем суть закона убывающей предельной полезности?**
- **Приведите примеры...**
- **Приведите пример взвешенной предельной полезности...**

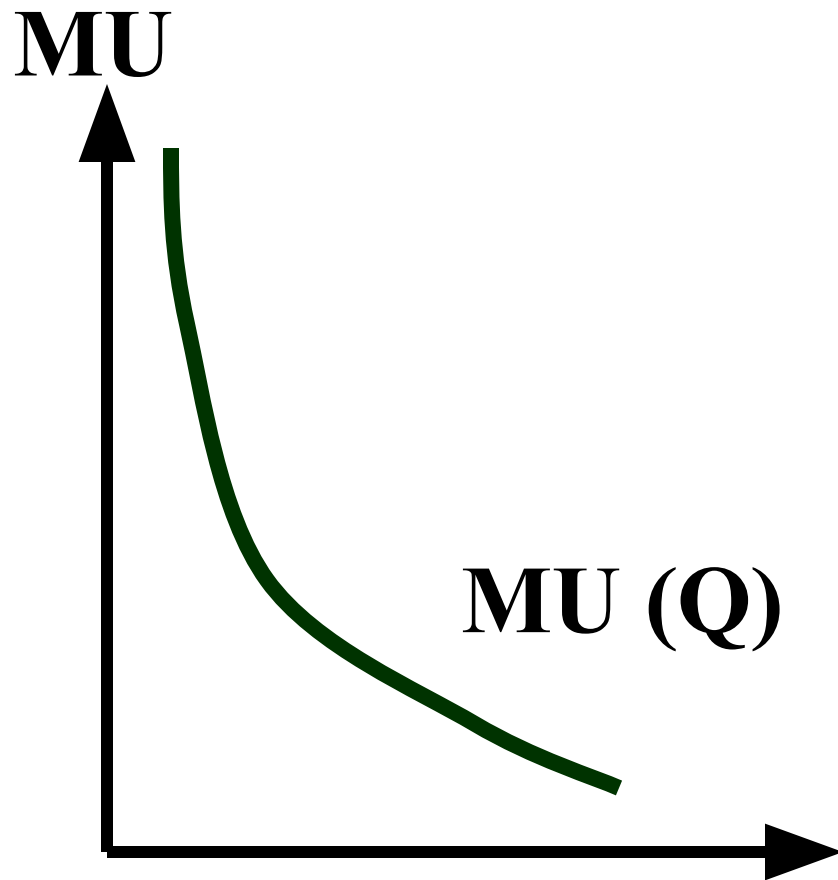
Парадокс А. Смита

вода



Общая полезность воды

Q



Предельная полезность

Q

В каких условиях данный парадокс не действует?

- **Какие параметры блага сравнивает рациональный потребитель при осуществлении своего выбора?**
- **Когда наступает равновесие потребителя?**

РАВНОВЕСИЕ ПОТРЕБИТЕЛЯ

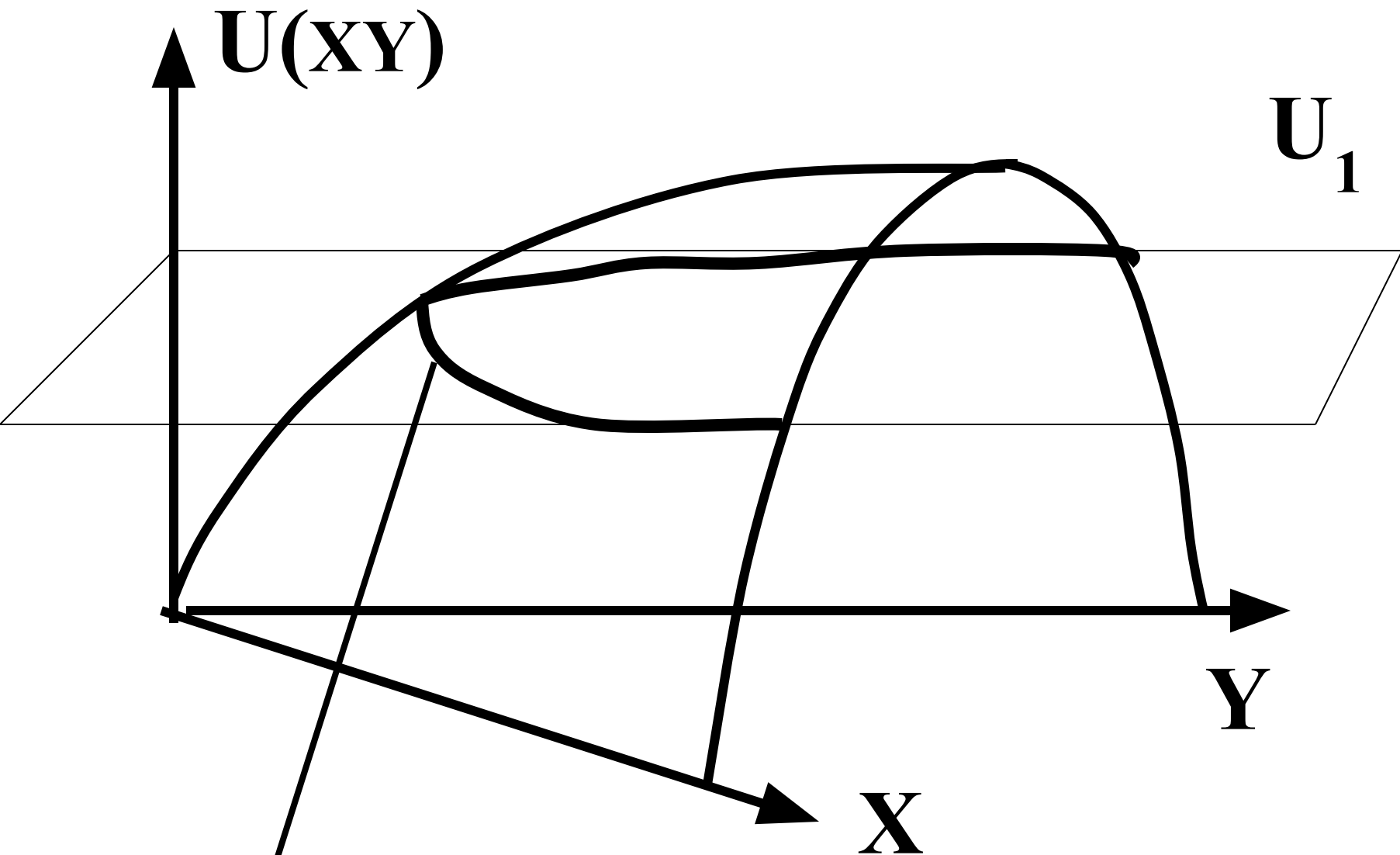
**Каждый потребитель
перераспределяет свой
денежный доход таким
образом, чтобы достичь
ситуации, при которой
взвешенные предельные
полезности разных благ будут
равны**

Равновесие потребителя

$$\frac{MU_1}{P_1} = \frac{MU_2}{P_2} = \frac{MU_3}{P_3} = \dots = \frac{MU_n}{P_n}$$

- **С помощью каких категорий в ординализме рассматриваются предпочтения потребителя?**
- **Дайте определение кривой безразличия...**

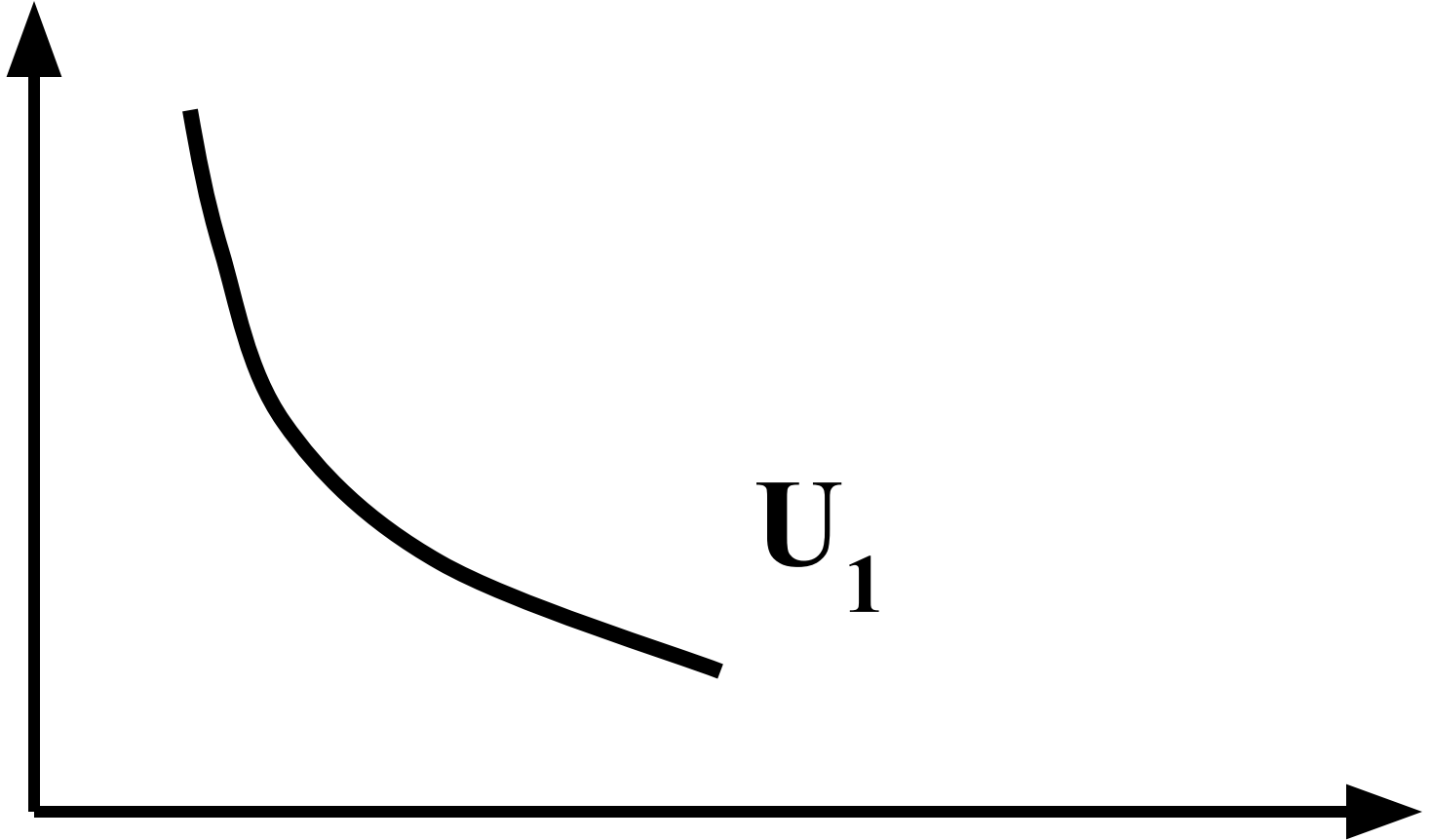
КРИВАЯ БЕЗРАЗЛИЧИЯ



кривая безразличия

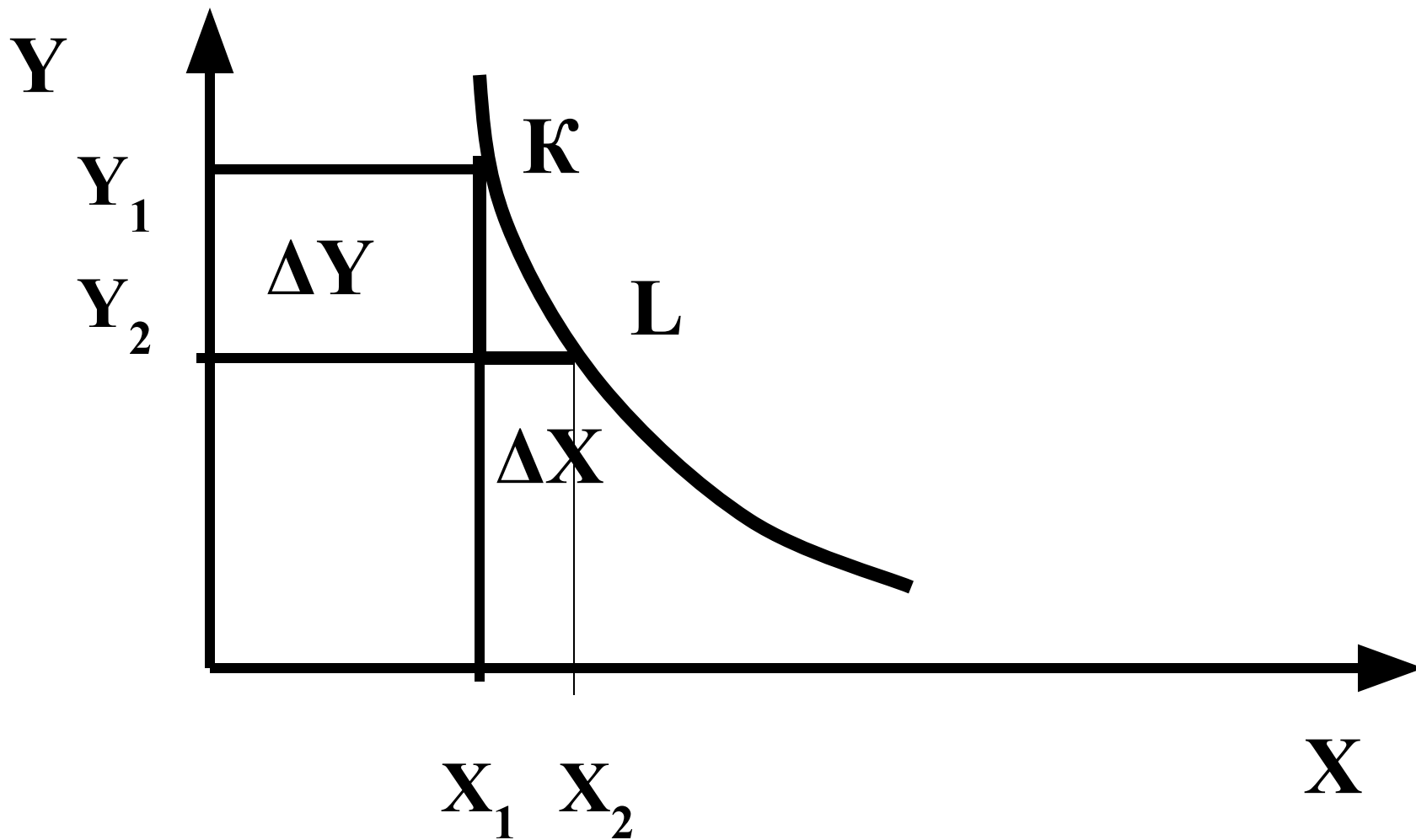
Кривая безразличия

Благо Y



Благо X

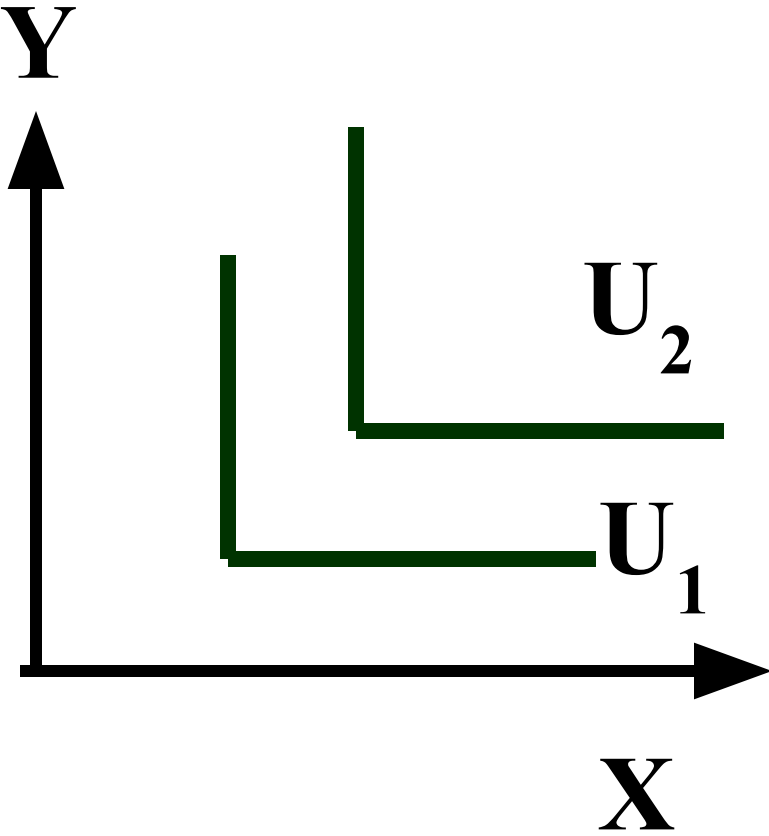
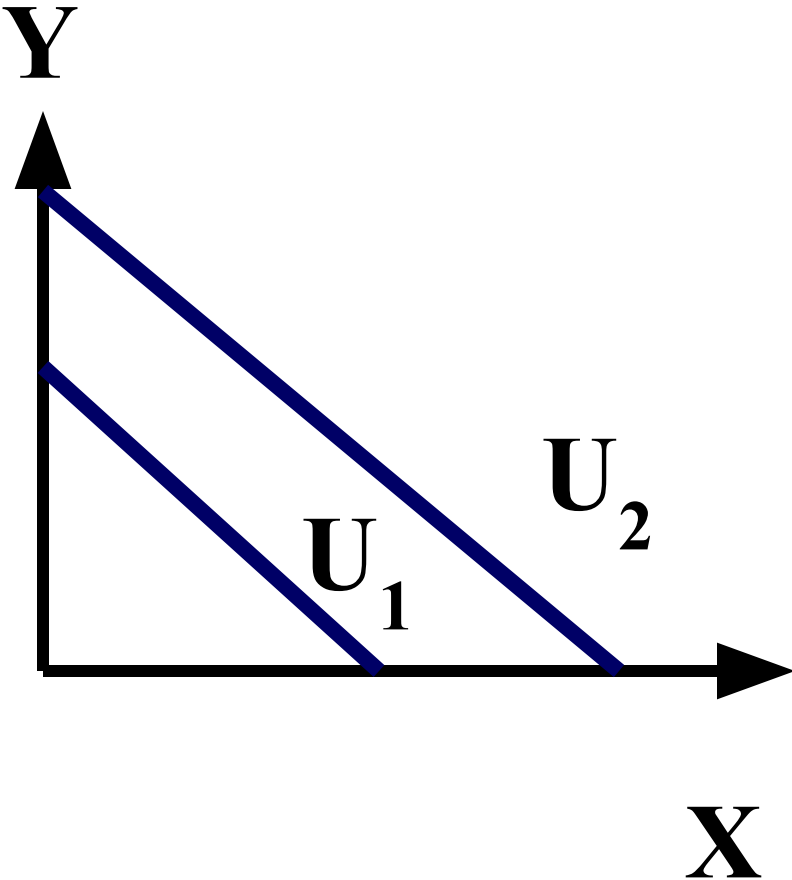
Предельная норма замещения



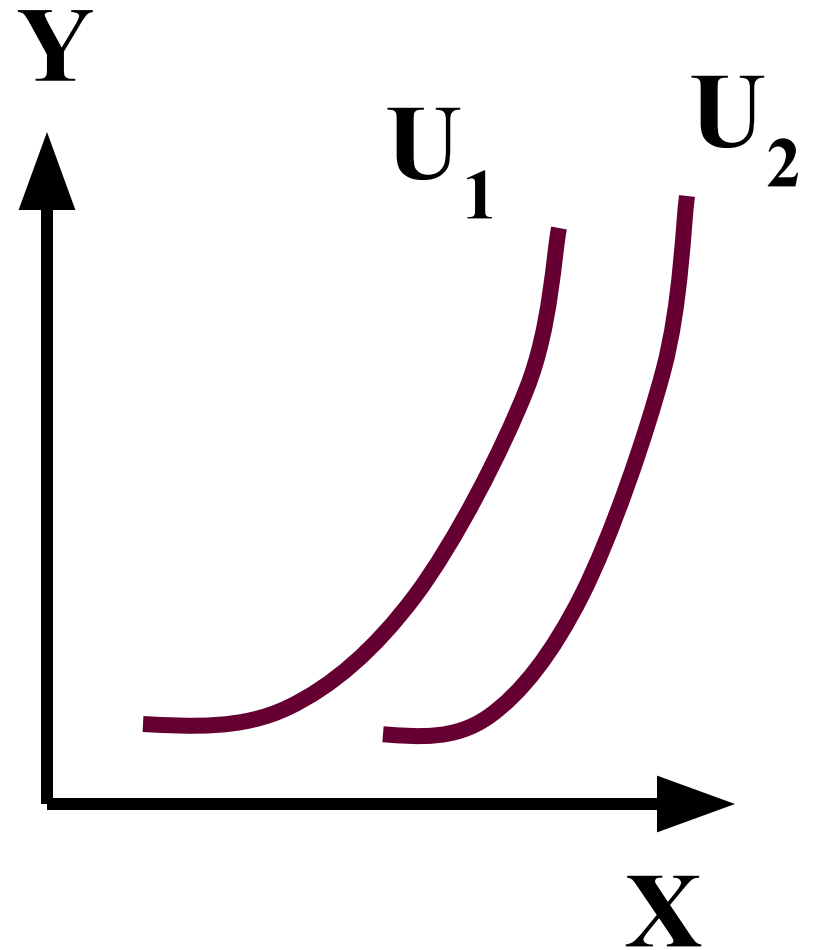
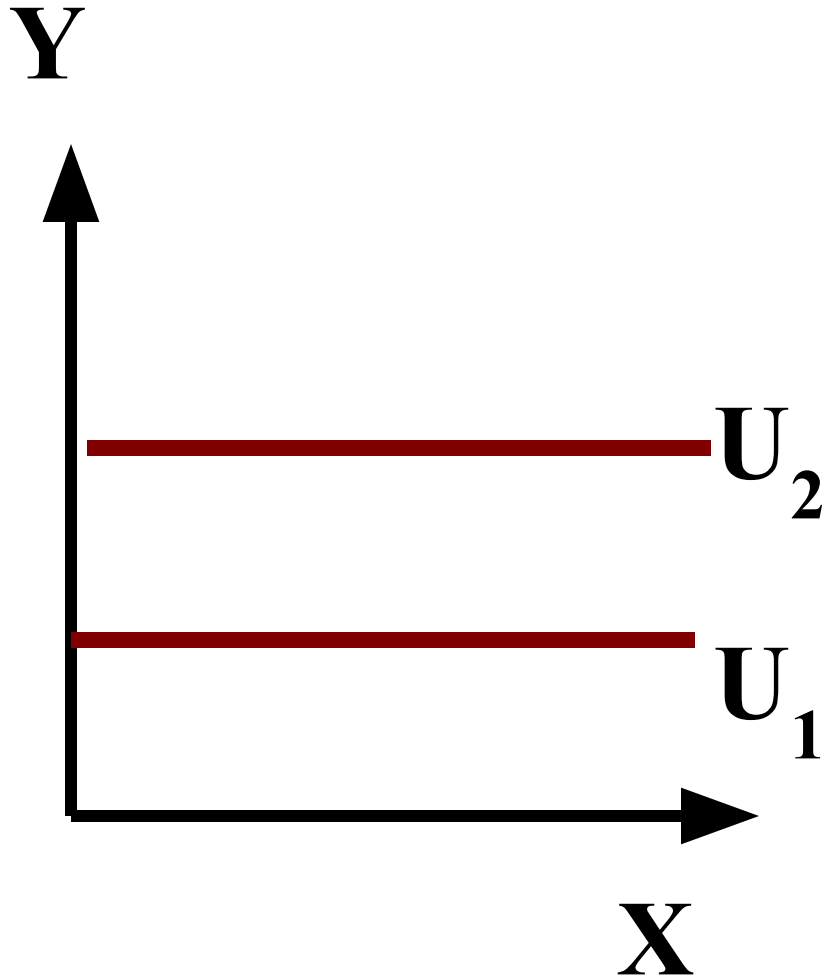
**Предельная норма замещения
количество одного товара, от которого
потребитель готов отказаться, чтобы
получить дополнительную единицу
другого товара**

$$\mathbf{MRS = -\Delta Y / \Delta X}$$

Приведите примеры блага X и блага Y, которые взаимосвязаны следующим образом:

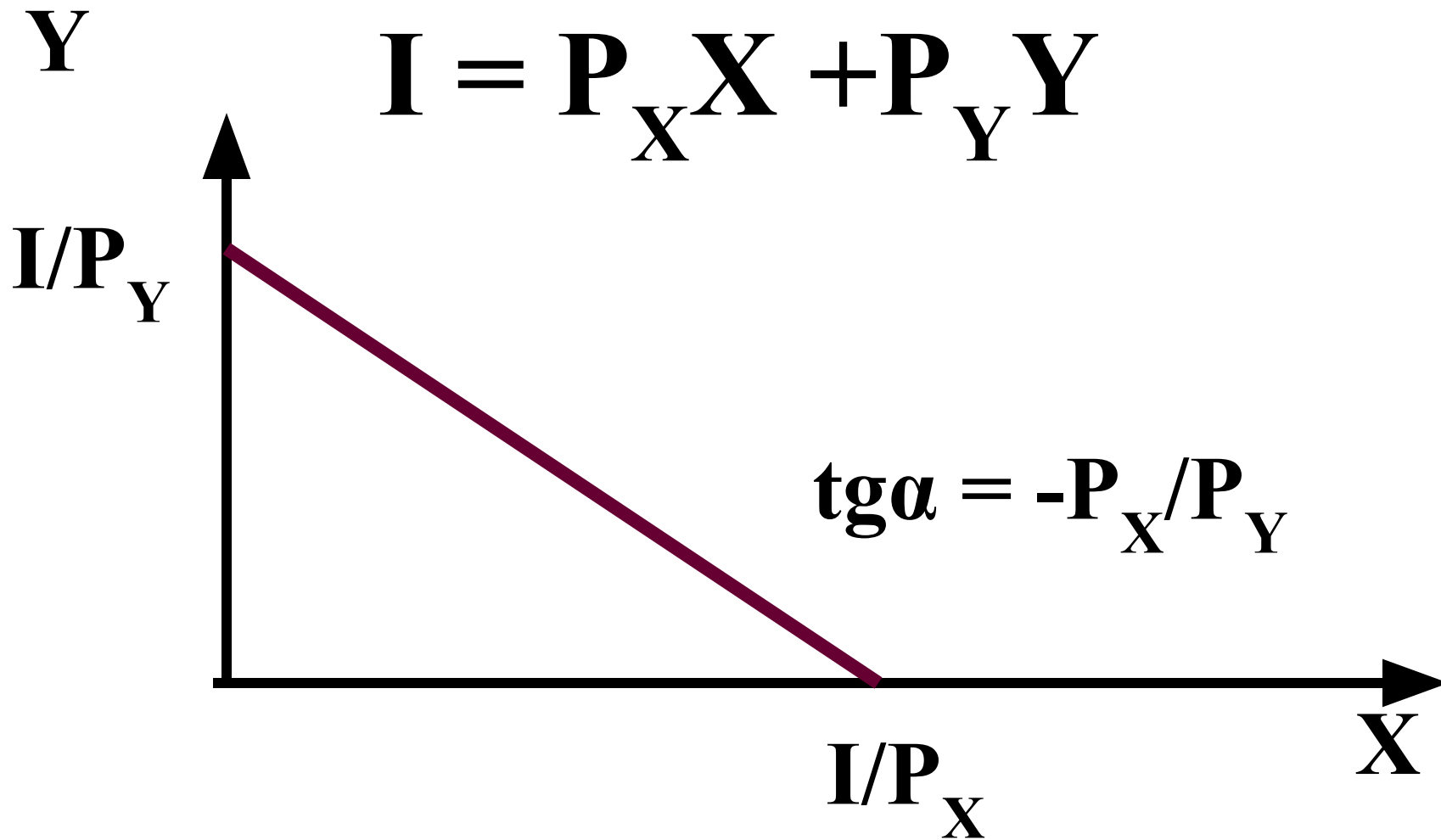


Приведите примеры блага X и блага Y , которые взаимосвязаны следующим образом:



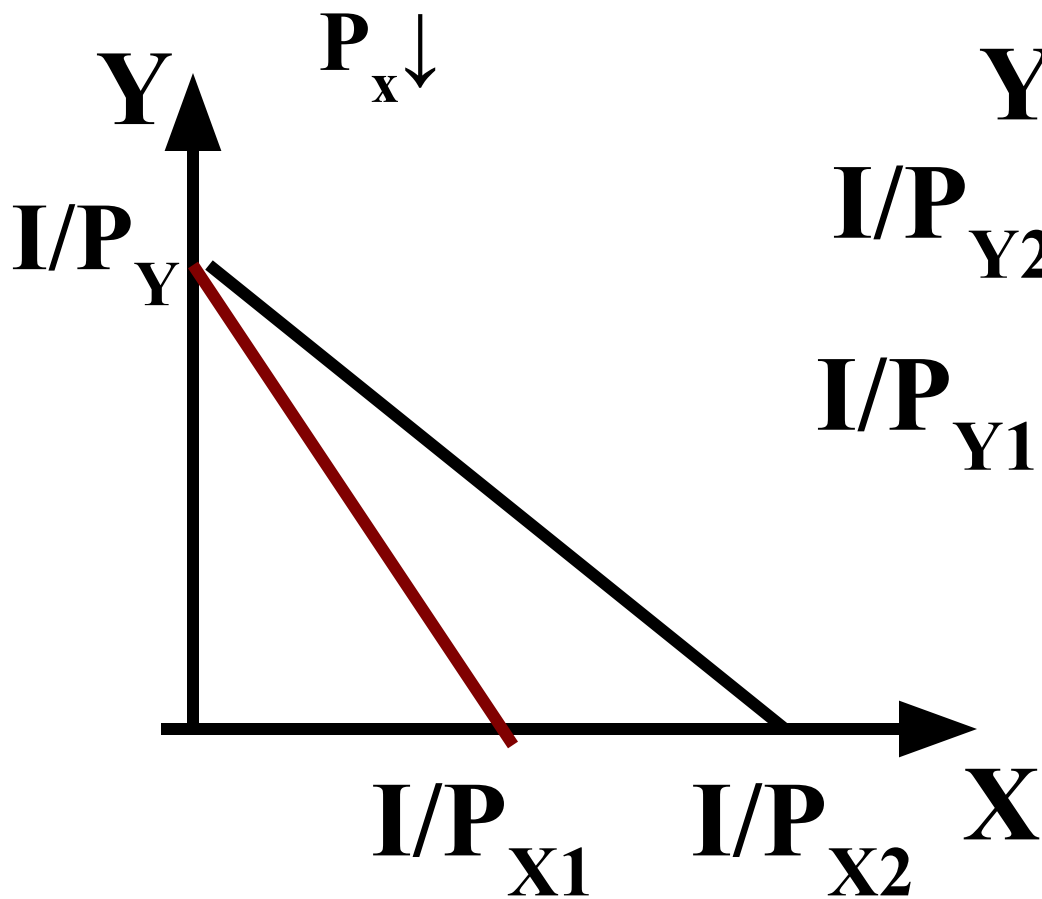
- **Дайте определение линии бюджетного ограничения.**
- **Назовите факторы, которые влияют на изменение линии бюджетного ограничения.**

Линия бюджетного ограничения

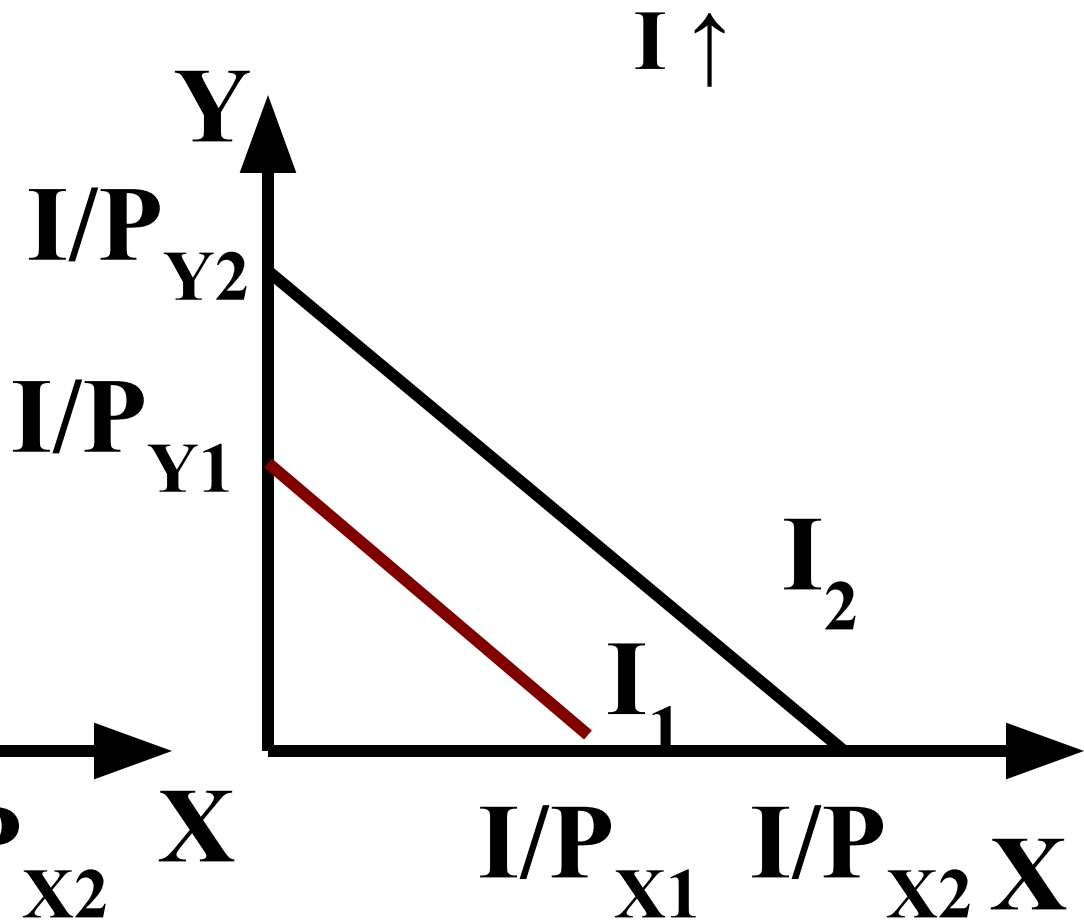


Изменение бюджетной линии

$I = \text{const}$



$(P_Y; P_X) - \text{const}$

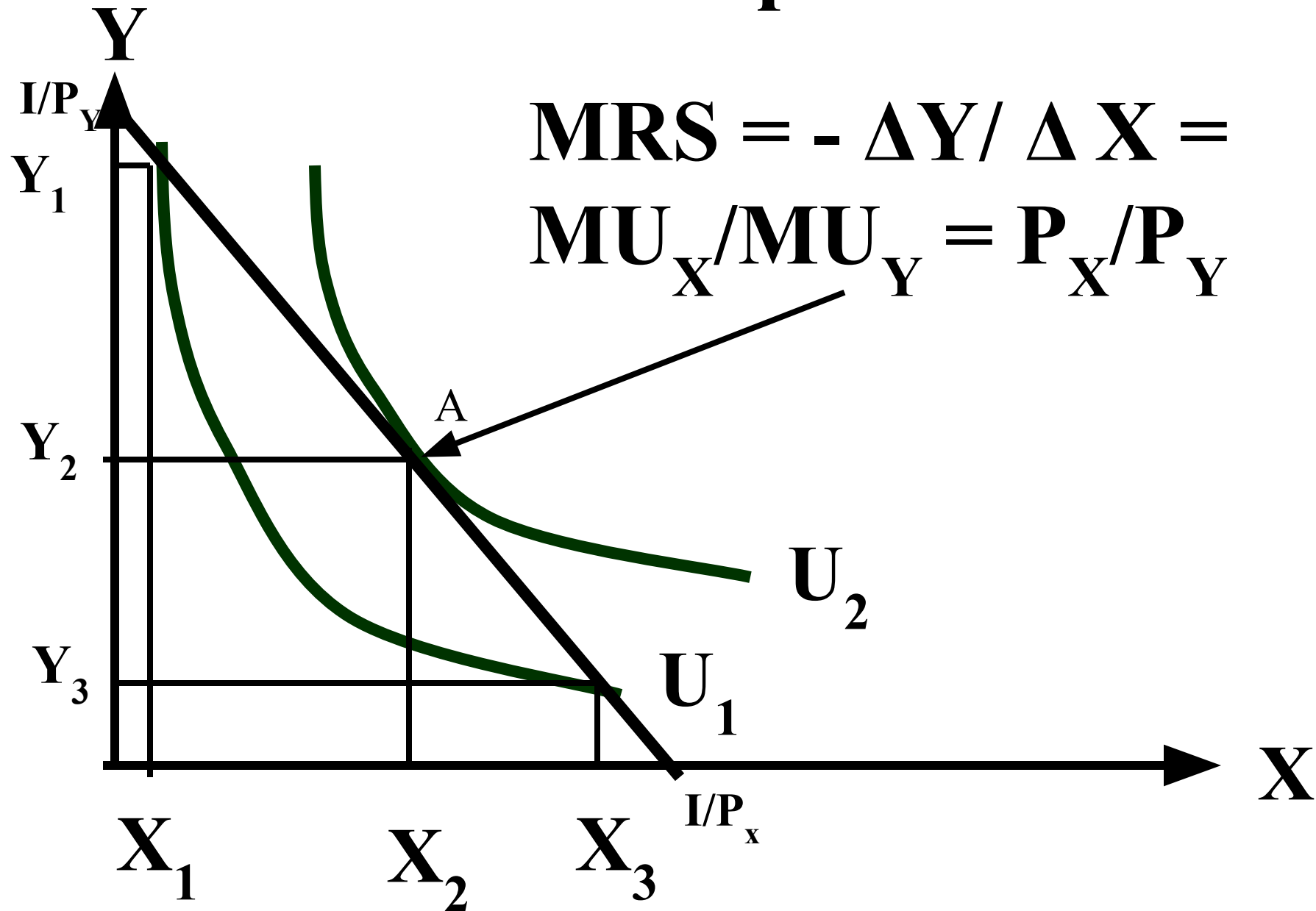


Ломаная бюджетная линия

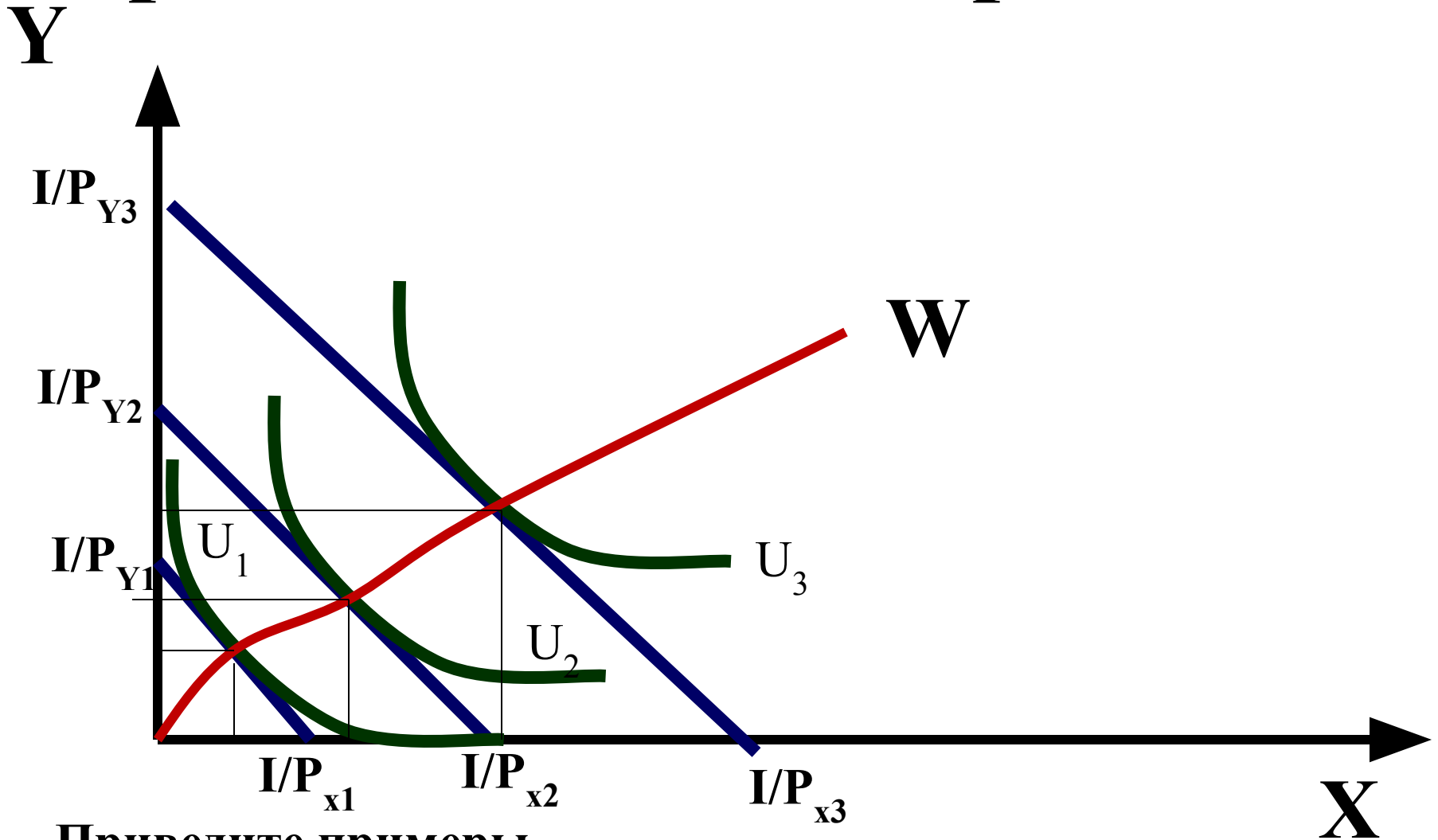


- **В каком случае можно говорить о равновесии потребителя?**
- **Каким образом можно рассмотреть равновесие потребителя динамике?**
- **Какие эффекты возникают при изменении цены блага?**
- **Как эффект замещения и эффект дохода влияют на объем потребления разных товаров?**
- **Приведите примеры...**

Равновесие потребителя



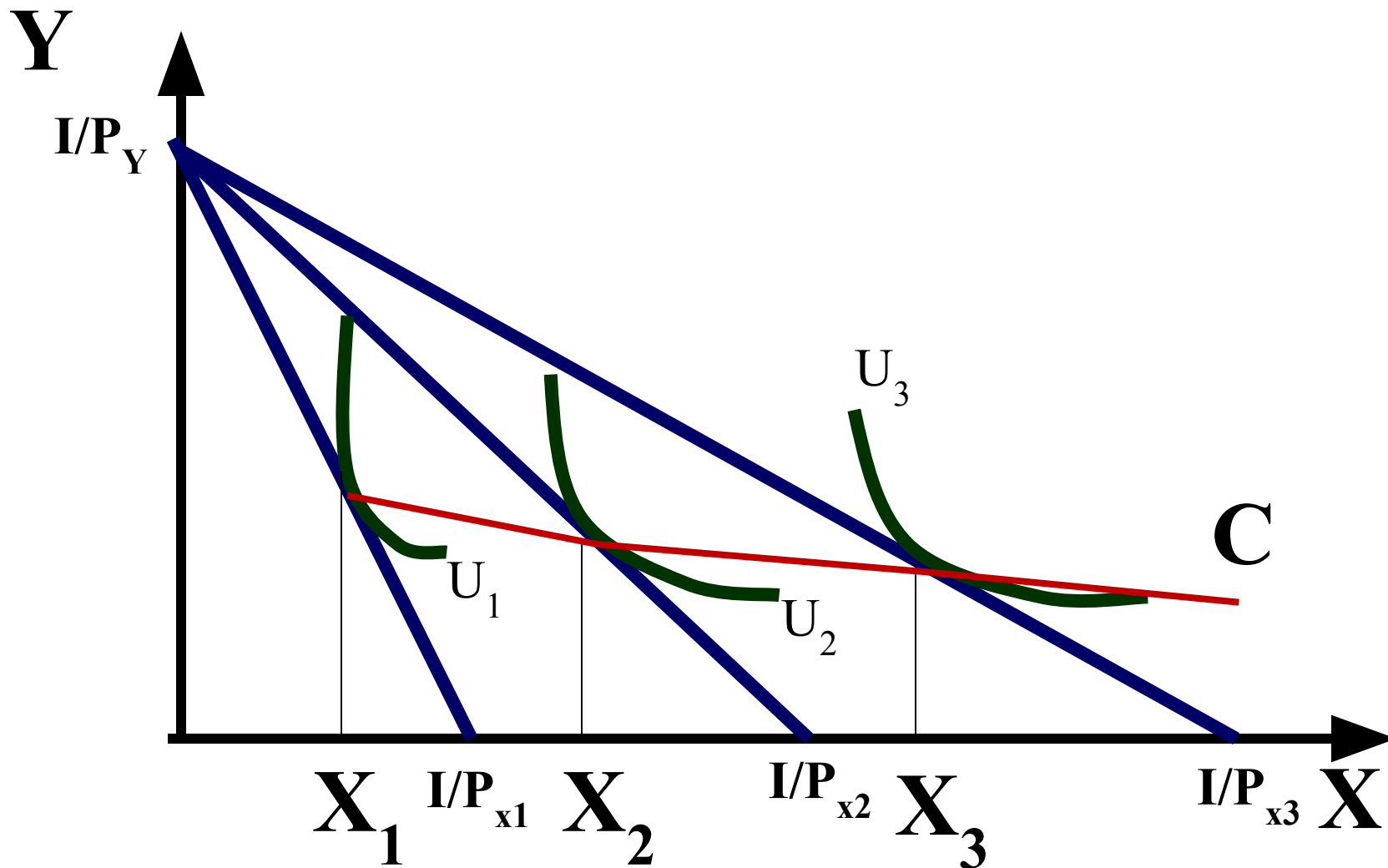
Кривая «доход - потребление»



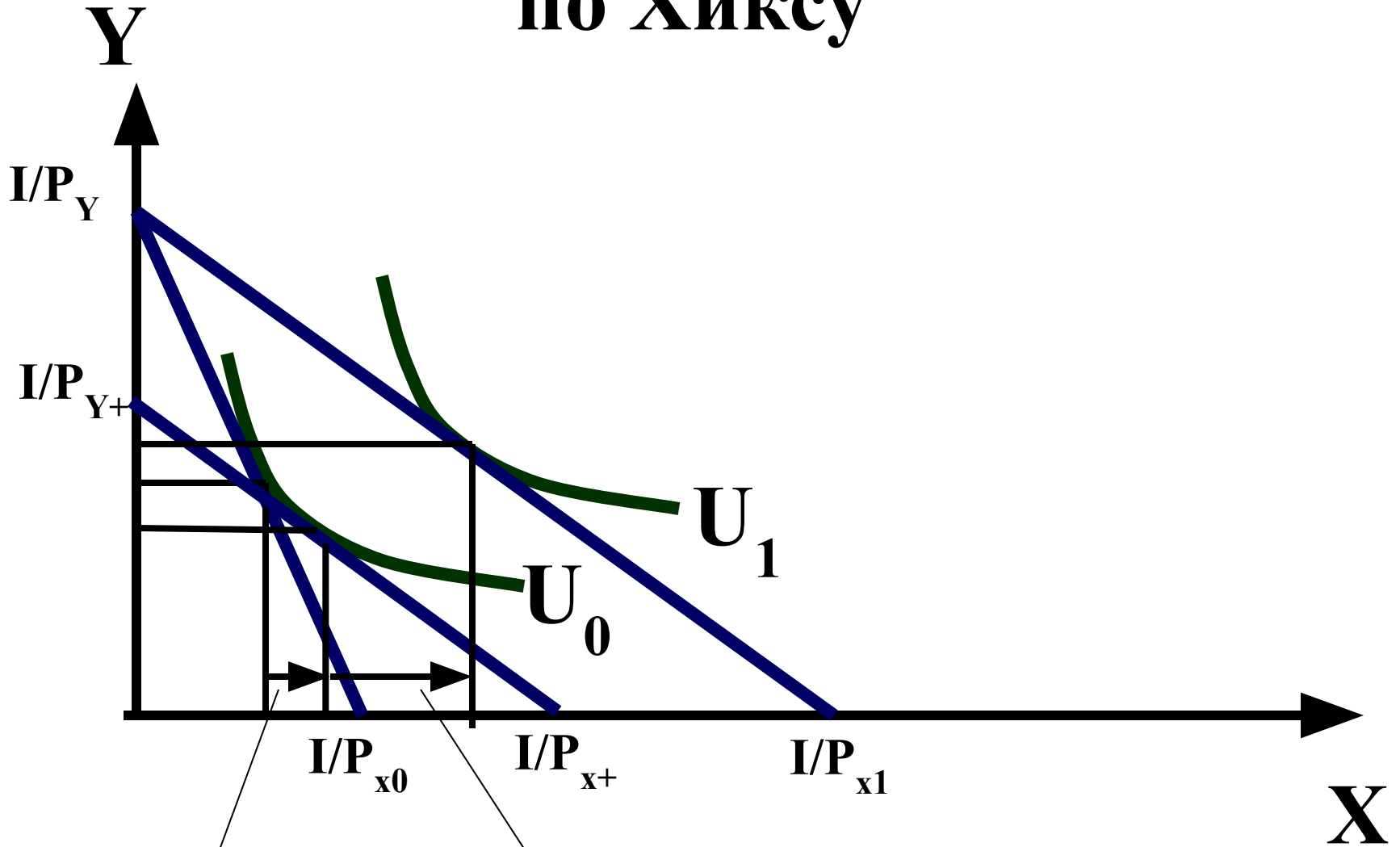
Приведите примеры.....

Какие группы товаров выделил Э. Энгель?

Кривая «цена - потребление»



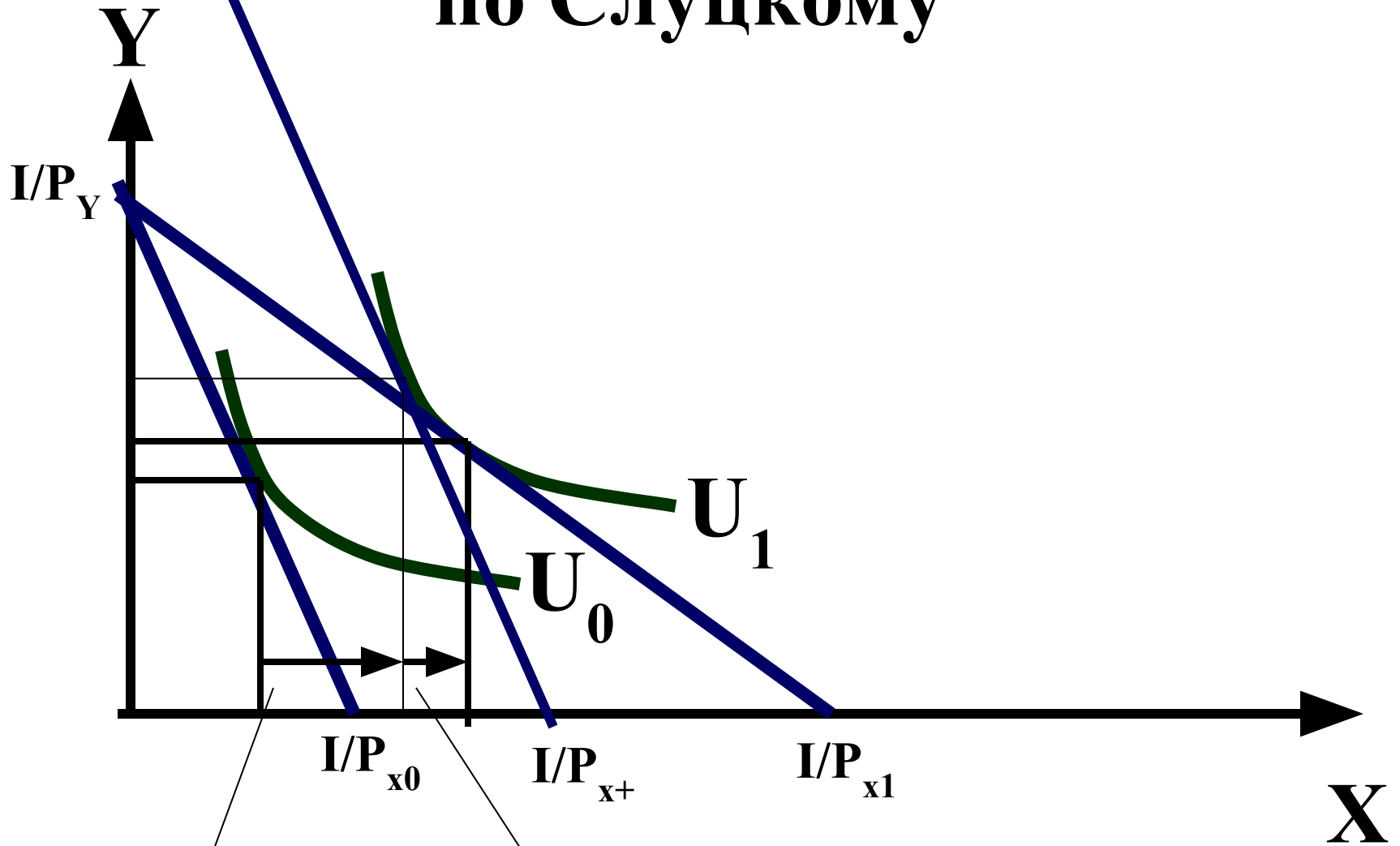
Эффект дохода и эффект замещения по Хиксу



эффект замещения

эффект дохода

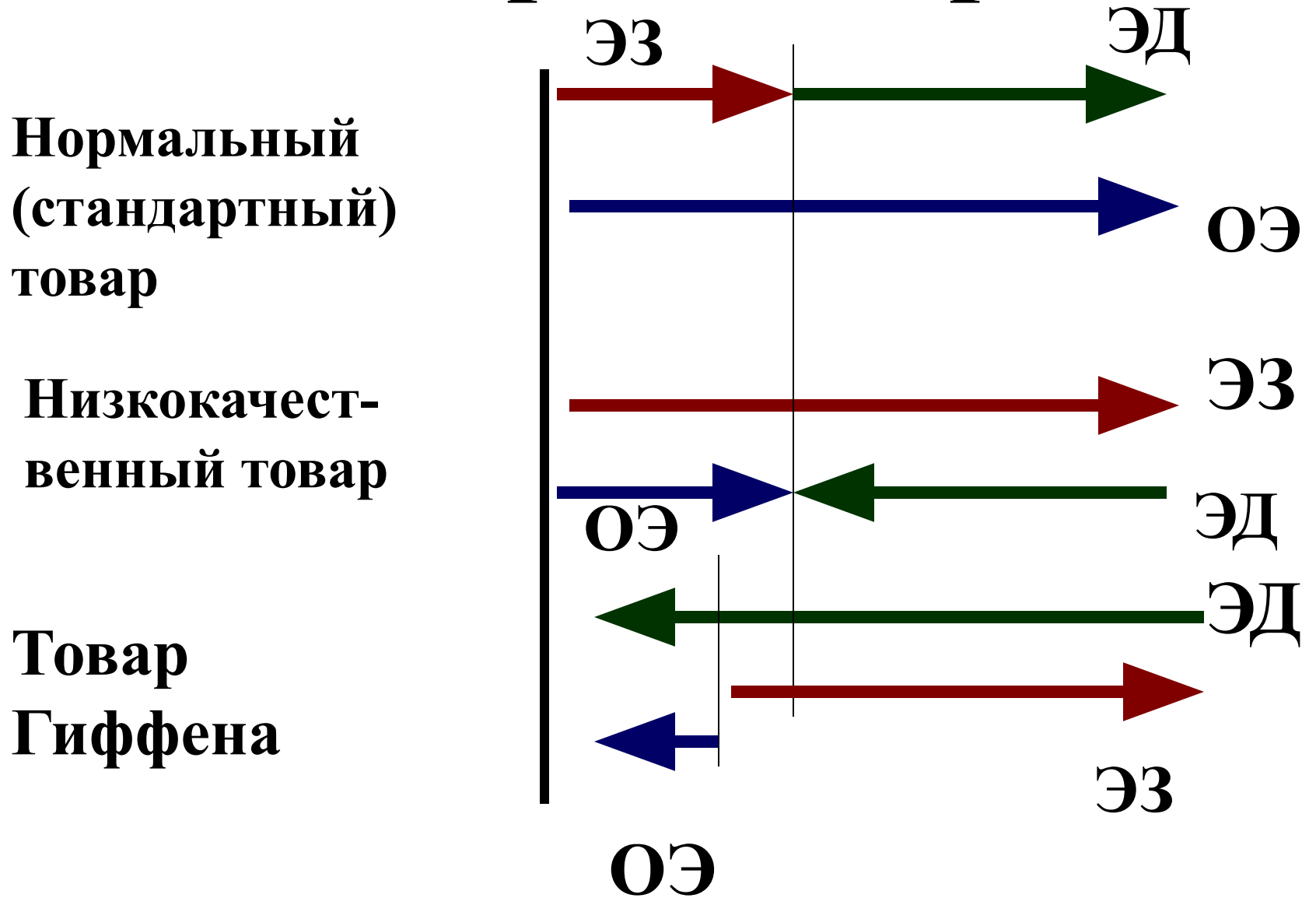
Эффект дохода и эффект замещения по Слуцкому



эффект дохода

эффект замещения

Категории товаров



Предложение труда

$W/\text{час}$



эффект
замещения

Выбор: доход и
свободное время

эффект дохода



Q час.



**Функцио-
нальный**

**Нефункцио-
нальный**

**ПОТРЕБИТЕЛЬС
КИЙ
СПРОС**

**Социальные
эффекты**

**Спекулятив
-ный**

**Эффект
сноба**

**Эффект
Веблена**

**Эффект
присоединения
к большинству**

**Нерациональ-
ный**

Модель рационального потребительского выбора

Изменение дохода
потребителя

Изменение цены
товара

Изменение индивидуального спроса

«доход - потребление»

«цена - потребление»

КРИВЫЕ ЭНГЕЛЯ

Кривая индивидуального спроса

Индивидуальный спрос
Горизонтальное суммирование

РЫНОЧНЫЙ СПРОС