




*Неотропикалық
патшалық*



Неотропикалық патшалық Оңтүстік Америка материгінің көп аумағын қамтиды. Бұл патшалықтың территориясы Антарктикалық патшалықтың солтүстік шекарасымен, Орталық Америка және Кариб архипелагымен шектесіп, солтүстік шекарасы Флорида және Калифорния түбегіне дейін созылады.

Неотропикалық флора ұзақ уақыт бойы жеке, өзінше дамыды. Бұған шамамен, 30 эндемиктік тұқымдаспен көптеген эндемиктік түрлер дәлел бола алады. Пантропикалық туыстар саны 450-ге жетеді. Патшалық өсімдікке бай. Америкалық архидеяларға ұзын жіңішке жемістер, құнды тағамдық өсімдіктер, ваниль жатады.





Неотропиктік патшалық 5 облысқа бөлінген. Олар:

- Кариб
- Гвиана
- Амазонка
- Бразилия
- Анд облыстары.

Кариб облысы

Мұнда Калифорния түбегінің оңтүстік тропикалық бөлігі, Мексика жағалауы мен ойпаты, Флорида түбегінің ең оңтүстік тропикалық бөлігі, Ревилья-Хихедо, Клиппертон, Флорида-Кис, Багам, Бермуд, үлкен және шағын Антиль, Гватемала, Панама, Солтүстік Колумбия, Солтүстік Венесуэла мен Тринидад аралдары жатады.

Флоралы ауданына 2 эндемикалық тұқымдас (Picrodendraceae және Plocospermataceae), 500-ден аса эндемиялық туыстары кіреді. Эндемиялық түрлері басым болып келеді.



Picrodendraceae



Plocospermataceae

Гвиана облысы

Ең ежелгі және өзіндік флора Гвиана таулы үстіртінің облысында шоғырланған. Мұнда шамамен 100 эндемиктік түрі өседі, эндемиктік түрлердің 70%-ын құрайды, ал биік тауларда - 95 %-ға деген бар деп есептелінеді.

Амазонка облысы

Амазонка өзенінің флора Амазонка облысында тек бір эндемиктік тұқымдастан, 500 эндемиктік туыс пен 3000 эндемиктік түрден тұрады. Әлемнің ешбір жерінде бұл ормандар Амазонка өзенінің алабындағы сияқты кең ауқымды ауданды алып жатпайды және осындай өсімдік түрлерінің байлығымен ерекшеленбейді.

Мұнда 60 –тан аса эндемиктік пальма түрлері шоғырланған ағаштардан бертолетия (45м – ден бмік ірі ағаш), қауын ағашы (папайя), себаны атап өтуге болады.



Бертолетия



Папайя

Амазонка өзенінің алабындағы көлдермен эндемиктік су өсімдіктерінің таралуы тығыз байланысты. Олардың ішінде алып жапырақтары (диаметрі 1,5 м-ге дейін) мен ғажайып гүлдері бар карольдік виктория кеңінен танымал. Тропикалық өсімдіктерден гэвия каучукты ағашы мен какао ағашын атауға



Бразилия облысы

Бразилия таулы үстіртіндегі – Бразилия облысының флорасы ерекше. Алайда, мұнда эндемиктік тұқымдастар жоқ. Бірақ шамамен, 400 эндемиктік туыс бар.

Өсімдік жамылғысында құрғақ тропик ормандары, сирек ормандар, бұталар мен саванналар көрініс табады. Тамаша эндемик болып, ашық қылқан жапырақты ормандарды түзетін араукария түрлері (*Araucaria*) табылады.



Саванналар



Араукария

Анд облысы

Анд облысының флорасы 1 эндемиктік тұқымдастан және бірнеше жүздеген эндемиктік туыстардан тұрады. Таксондар саны бойынша флора онша бай емес, құрамына неотропиктен шыққан таксондар, солтүстіктен (голарктикалық) және оңтүстіктен (голантарктикалық) қоныс аударушылар құрайды.


Эндемиктерден 1500-3000м биіктікте өсетін тамырында хинин болатын хин ағашы және жапырағы кокаинге бай кок ағашы өседі. Анд көптеген мәдени өсімдіктердің отаны (картоп, қызанақ, үрме бұршақ).



Хин ағашы



Кок ағашы



Неотропикалық фауна облысы жоғары эндемизм деңгейімен, үлкен бірегейлігімен ерекшеленеді. Неотропикалық фауна өкілдеріне төмендегі сүтқоректілер жатады.

Неотропикалық фауна өкілдеріне тән сүтқоректілер



1 — муравьед тамандуа



2 — броненосец

3 — жсалқау



4 — жармасқыш маймыл

5 — игрунка маймылы



6 — древесный дикобраз

7 — вампир



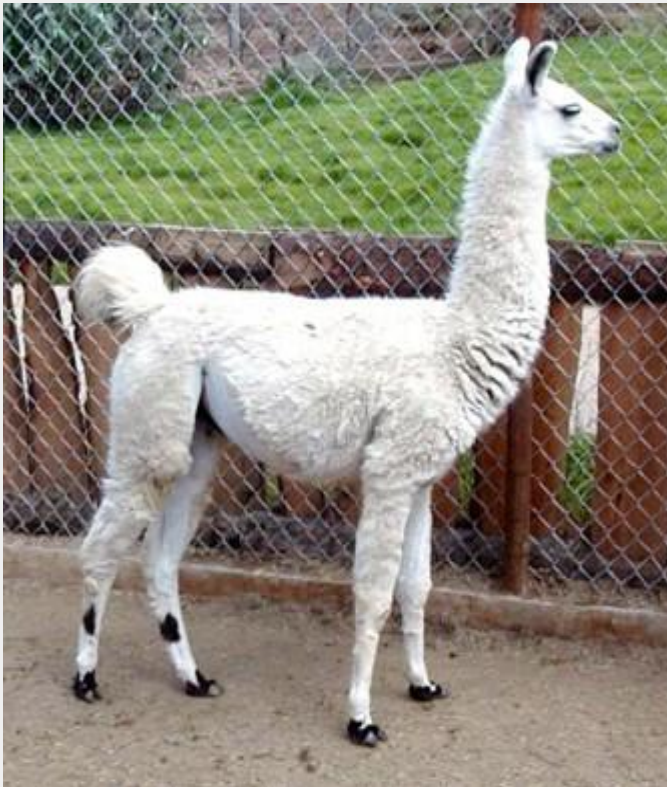
8 — капибара

*9 — жабайы теңіз
шошқасы*



10 — ягуар

11 - соленодон



12 — лама

13 — тас қораз



14 — тукан



*15 — патшалық
гриф*



16 — колибри

17 - червяга



*18 - солнечная
цапля*



19 - анаконда



20 - нанду

21— гоацин



22— паламедея



23 — попугай ара



24 — пирания

25— нана



1001fact.ru Интересные факты



26 — матамата тасбақасы