

Бруцеллёз

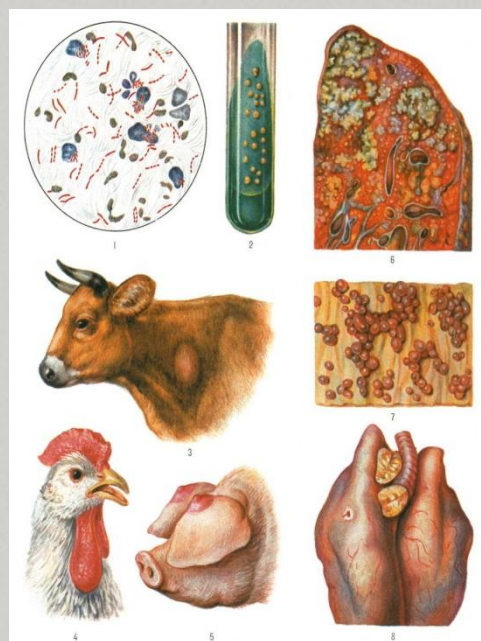


Бруцеллөз (сарып)

- 0 Бруцеллөз — Brucella бактериясымен қоздырылатын, зооноздар тобына жататын, жедел және созылмалы түрлерінде өтетін инфекциялық-аллергиялық ауру. Аурудың жедел түрі токсико-бактериемиялық инфекция ретінде, созылмалы түрі – полиморфты клиникалық көріністерімен, көбінесе сүйек-буын, орталық және перифериялық жүйке жүйелерін, жыныс мүшелерін және басқа ішкі ағзаларды зақымдаумен, хроничесепсис тәрізді ұзаққа созылуымен және рецидивті ағымымен сипатталады.

Бруцеллез кең таралған инфекция. Барлық елдерде кездеседі, әсіресе мал шаруашылығы дамыған аймақтарда. Қазақстан республикасы үшін бұл инфекция өлкелік патология деп саналады.

Жыл сайын 2-2,5 мың адам бруцеллезбен ауырады. Әсіресе, оң түстік аймақтарда ауру кең таралған. Бұның бір себебі — Қырғызстан және Өзбекістаннан әкелінген, тексерілмеген малды арзан бағамен сату.





Бруцелла – жасушалардың ішінде мекендейтін қоздырғыш. Бруцеллалар сыртқы ортаға өте төзімді болып келеді: ылғалды жерде – 72 күн, суда – 90 күн, құрғақ топырақта — 3-4 ай, малдың жүнінде және терісінде — 1-4,5 ай сақталады. Оның әлсіз жағы – ыстықтан қатты қорқады. Күннің тура түскен сәулесінен 30 мин. – 1сағатта, 50° температурада — 1 сағатта, 60°- 30 мин., 70° — 10 мин. арасында тіршілігін жояды, қайнатқанда (100°) тез өледі. Дезинфекциялық ертінділеріне (0,2–1% хлорлы әк, 0,5% — лизол, 0,2% — формалин, 1% — креолин) төзімсіз.

Таралу жолдары мен факторлары. Контактілі жол бруцеллез ошақтарында жиі кездеседі. Бұл инфекцияның басты патогенетикалық ерекшелігі — бруцеллалардың жүкті жануарлардың жыныс мүшелеріне және даму барысындағы ұрықтың тіндеріне жоғары органотроптылығы. Жыныс жүйелерінде қоздырғыштың қарқынды көбеюі: ұрықтың өлуіне, түсік тастауға, эндометриттің, маститтің дамуына әкеп соғады. Плацентамен, қағанақ суымен, жыныс жолдарындағы бөлінділермен және ұрықпен бірге сыртқы ортаға өте көп мөлшерде бруцеллалар шығады. 1 мл қағанақ суында бірнеше миллионнан миллиардқа дейін микроб жасушалары болуы мүмкін. Бруцеллездің белсенді эпизоотия кезінде отарда ондаған, кейде жүздеген мал түсік тастап, оның әрқайсысы 1,5-2,0 л залалданған материал бөлетінін ескерсек, онда бруцеллалардың малшаруашылық мекемелерінде, жануарлардың тұратын, су ішетін және жайылатын жерлерінде қоздырғыштың жайылу қарқындылығын елестетуге болады. Мал түсік тастағаннан соң бір ай бойы бруцеллалар көп мөлшерде бөлінеді, ал 2-3 айдан соң сау-тұрақты емес, ал 7 айдан соң тоқтайды. Мал төлдегеннен соң бруцеллалар малдардың сүт безінде 5-8 ай, ал мастит болса 36-48 айға дейін анықталады. Осыған байланысты адам малдың төлдеуіне көмектесуі кезінде және мал төлдеген мезгілде малды қыркүға қатысу кезінде тікелей контакт болғанда бруцеллезді жұқтыру қаупі жоғары. Шикізатты өңдеуге байланысты (ауру малды сою, терісін алу, етін бөлшектеу, терісін өңдеу, жүнін өңдеу және басқа ауылшаруашылық жұмыстары) өндірістік процестер залалдану механизмінде шешуші орын алады. Бұл кезде залалдану жарақаттанған және сау тері арқылы жүзеге асады

Бруцеллездің жіктелуі (Н.Д.Беклемишев, 1957)

- * Латенттік бруцеллез: біріншілік-латенттік және екіншілік-латенттік
- * Жедел бруцеллез: жеңіл, орташа ауыр, ауыр ағымы
- * Баяу немесе жеделдеу бруцеллез: жеңіл, орташа ауыр, ауыр ағымы
- * Созылмалы бруцеллез: біріншілік–созылмалы және екіншілік созылмалы (декомпенсация, субкомпенсация және компенсация сатысы).
- * Бруцеллездің қалдықтары.

Жедел бруцеллездің жасырын кезеңі – 7-30 күн. Жиі бруцеллез жедел басталады. Клиникалық нышандары токсико-бактериемиялық, жайылмалы инфекциялық процестің көріністері болып табылады: қалтырау, қызу, терлеу, полиартронеуромиалгиялар, лимфаденопатия, гепатоспленомегалия.



0 Аурудың негізгі нышаны – қызба. Қызбаның сипаты ремиттерлеуші (танғы температурамен кешкі температурааның айырмашылығы $1,5-2,0^{\circ}\text{C}$). Дене қызуы тәуліктің екінші жартысында айқын қалтыраудан кейін жоғарлайды, сосын терлеумен сипатталып төмендейді. Науқастың жалпы жағдайы қанағатты болады да, дәрігерлерге қаралмай жүре береді. Бірақ, бұл жағдай ұзаққа созылып (бір неше аптадан 3 айға дейін), науқас дене салмағын жоғалтады. Екінші маңызды синдром — полиартронеуромиалгиялар (сүйек, буын, бұлшық еттер, жүйке тамырлардың ауру сезімі пайда болады). Бұл кезде қабыну процестер дамымайды. Бруцеллездің қазіргі ағымының ерекшелігі- ағзалардың қабынуы ерте (3 айдан бұрын) қалыптасуы. Бұл адамдардың организмінің арнайы жоғары сезімталдылығының өршуінің белгісі.

0 Екінші маңызды синдром — полиартронеуромиалгиялар (сүйек, буын, бұлшық еттер, жүйке тамырлардың ауру сезімі пайда болады). Бұл кезде қабыну процестер дамымайды. Бруцеллездің қазіргі ағымының ерекшелігі- ағзалардың қабынуы ерте (3 айдан бұрын) қалыптасуы. Бұл адамдардың организмінің арнайы жоғары сезімталдылығының өршуінің белгісі. Науқасты тексеріп қарағанда ұлғайған барлық топтар лимфа түйіндерді (көбінесе жақ астылық, қолтық астылық, шаптық), бауырды, көк бауырды анықтауға болады. Лимфа түйіндердің көлемі майда, ауыр сезімсіз, қоршаған тіндерге жабыспаған. Жеделдеу бруцеллез аурудың жедел сатысының жалғасы. Жедел бруцеллез кезіндегі көріністерге зақымданған ағзалардың қабыну процестері қосылады — артрит, неврит, орхит және т.б. Созылмалы бруцеллез кезінде аурудың жалпы токсико — бактериемияның әсерінен пайда болған нышандар бәсеңдейді. Бірінші орынға әртүрлі ағзалардың қабыну процестердің белгілері шығады. Бұл кезеңде дене қызуы қалыпты немесе субфебрилді, тершеңдік айқын емес болады. Бірақ лимфаденопатия, гепатомегалия сақталуы мүмкін.



Бруцеллездің алдын алу



Бруцеллез - бұл жүрек-тамыр жүйесін, жүйке жүйесін және сүйек-буын аппаратын зақымдайтын жұқпалы ауру.

Бруцеллезді қоздырушылар - бруцелла тұқымдас бактериялар, олар төмен температураға және тоңазытуға төзімді келеді, суда 5 айға дейін, топырақта 3 және одан көп айға дейін, сиыр сүтінде 45 күнге дейін, брынзада 60 күнге дейін, май, қаймақ, ұйыған сүтте және жаңа дайындалған ірімшікте олардың тағамдық құндылығы сақталған мерзімге дейін; тоңазытылған етте 5 айдан аса, тұздатылған теріде 2 ай, жүнде 3-4 ай сақталады.

Бруцеллез тасушылары үй жануарлары болып табылады. Бруцеллез қоздырушылары ауру малдың еті және сүті арқылы беріледі. Бұл бактериялар адамға мал өнімдерін тұтынғанда, сондай-ақ асқорыту және тыныс алу жолдарының сілемейлі қабығы арқылы, тырналған және жырылған жер арқылы, адам ауру малды ұстағанда, оның терісі мен жүнін өңдегенде жұғады.

Негізгі белгілері

Инкубациялық кезең 1-2 аптаны құрайды. Ауру біртіндеп дамиды және оның ерекше симптомдары жоқ. Науқастың негізгі шағымдары төмендегідей:

- буындағы ауыспалы ауырсыну, көбіне аяқтың ауырсынуы, кейде қатты, жанды қинап ауырсыну,
- дене қызуының 38°C-қа дейін тұрақты немесе ұзақ мерзім бойы көтерілуі немесе бірден көтеріліп, басылуы,
- қатты тершеңдік, булану, кейде түнгі тершеңдік, бірден әлсіздену, күш-қауқарының кетуі.

Сақтану шаралары:

- 1) Аурумалдың етін жеуге, піспеген сүт ішуге, шикі қуырылған ет жеуге болмайды.
- 2) Аурумалға қарау кезінде аса мұқият болған жөн.
- 3) Сүтті пастеризациялау немесе қайнату қажет.

БРУЦЕЛЛЕЗДЕН САҚТАНУ ШАРАЛАРЫ

Бруцеллез – адамға ауру малдардан жұғатын ауру.

Бруцеллездің алдын алу шаралары:

- жануарларды бағып-қаққан кезде жеке гигиенаны сақтау;
- рұқсат етілмеген сауда орындарынан ет-сүт өнімдерін сатып алмау;
- мал өнімдерінен алынған тағамдарды шикідей қолданбау;
- жануарларды уақытылы ветеринарлық қызметке тенсерту;
- бруцеллезбен ауырған жануарлардың анықталған жағдайында оларды дереу союға тапсыру.



МЕРЫ ЗАЩИТЫ ОТ БРУЦЕЛЛЕЗА

Бруцеллез – заболевание, которое передается человеку от больного животного.

Меры профилактики бруцеллеза:

- соблюдать правила личной гигиены при уходе за животными;
- не покупать мясо-молочные продукты на стихийной торговле;
- не употреблять сырые продукты животного происхождения;
- при наличии животных (КРС, МРС) своевременно обследовать их на бруцеллез;
- при обнаружении больных бруцеллезом животных немедленно сдать их на убой.

Бруцеллез. Школа. Профилактика заболеваний животных. 2019 г.



ҚР Денсаулық сақтау министрлігі Мемлекеттік санитарлық, эпидемиологиялық қауіпсіздік қызметінің Алматы қаласы бойынша департаментінің профилактика бөліміне
"Сақалтың өңір кәсіпін қалыптастыру ұжымы" ЖШС, Қазақстан Республикасы, 050000, Алматы қ. Төле би даңғылы, 6/1-көш. Б.Т.1712/ 34 50 85, 49 49 20 : www.zira.kz
Әр маман Денсаулық сақтау министрлігінің мемлекеттік санитарлық эпидемиологиялық қауіпсіздік қызметінің Алматы қаласы бойынша департаментіне 18 қос. бойынша Алматы
ҚДБ «Самал» филиалының Алматы облысы филиалы, Республикасы Қазақстан, 1 Алматы, қр. Төле би даңғылы, 6/1-көш. Б.Т.1712/ 34 50 85, 49 49 20 : www.zira.kz