

A satellite-style map of Australia, showing the continent's terrain in shades of brown, tan, and green, surrounded by dark blue oceans. The map is centered on the continent, with the title text overlaid in the upper half.

КЛИМАТ И ВНУТРЕННИЕ ВОДЫ

Австралии.

7 класс

«...Этот край - самый любопытный на всем земном шаре! Его возникновение, растения, животные, климат - все это удивляло, удивляет и еще удивит... Самая причудливая, самая нелогичная страна из всех когда-либо существовавших!..»

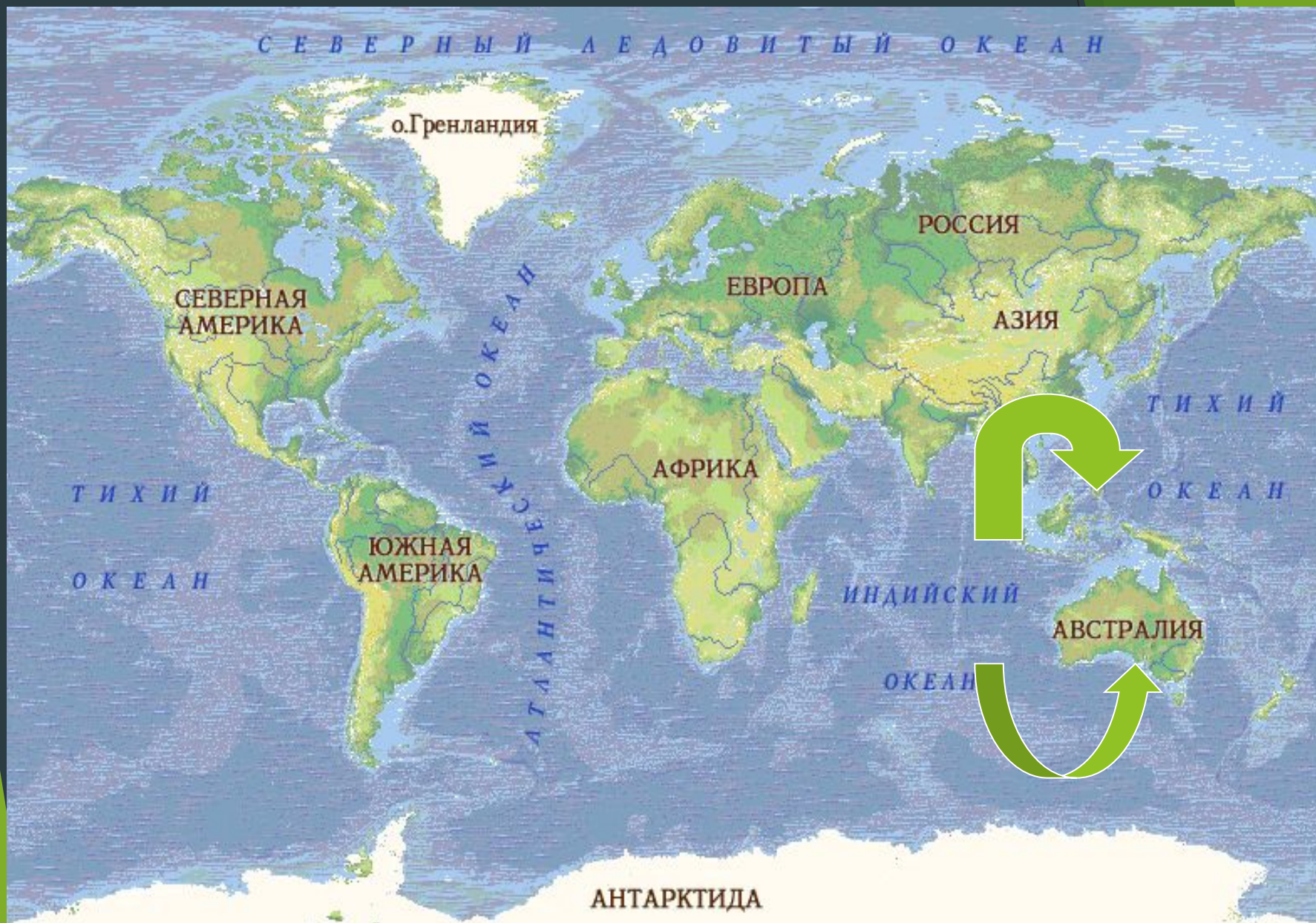
Ж. Верн
«Дети капитана Гранта»



Цель:

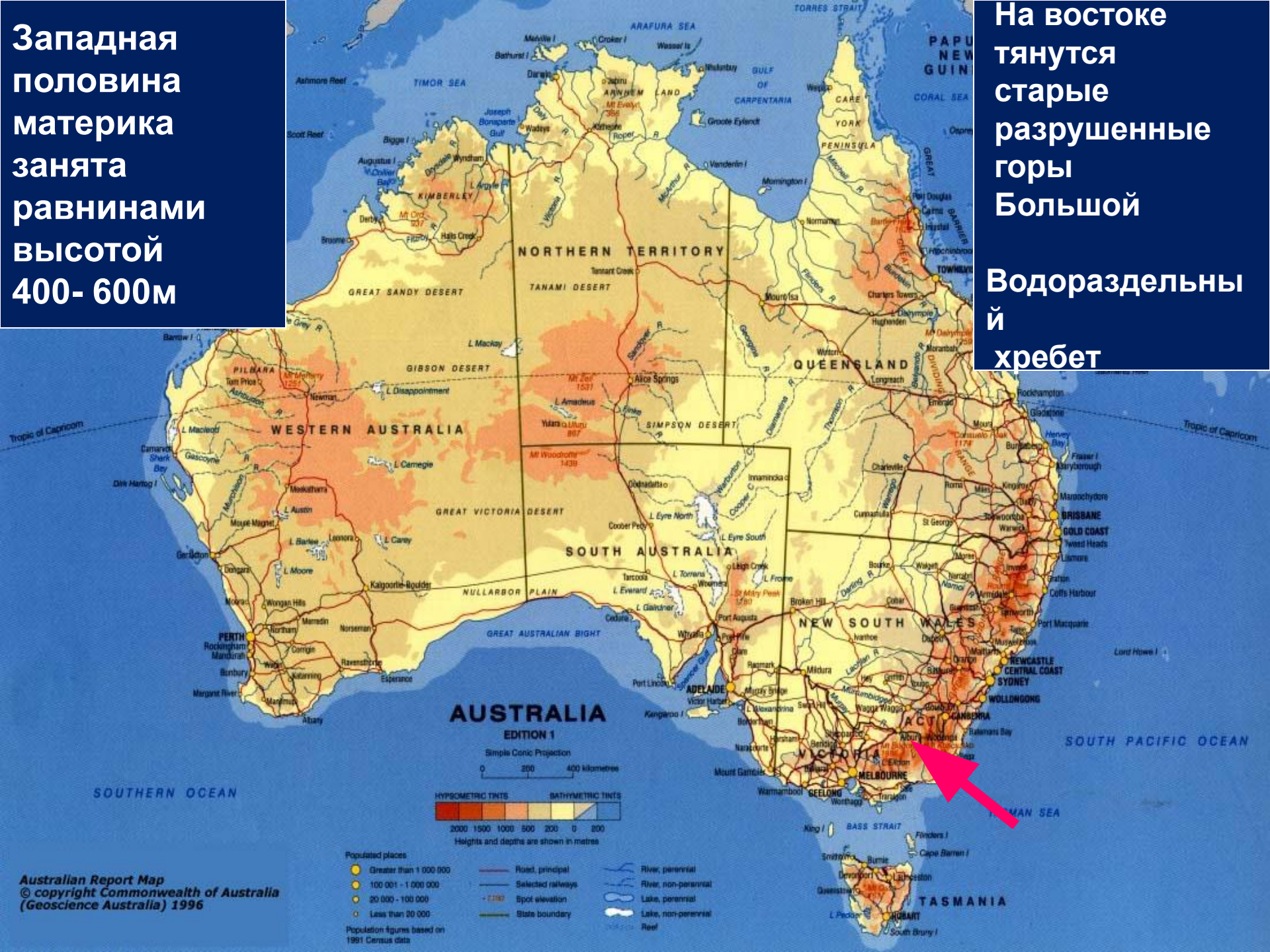
1. **Познакомиться с климатом Австралии. Расположение климатических поясов материка.**
2. **Дать характеристику внутренним водам Австралии. Их размещению по территории материка.**

Карта мира



Западная
половина
материка
занята
равнинами
высотой
400- 600м

На востоке
тянутся
старые
разрушенные
горы
Большой
Водораздельны
й
хребет



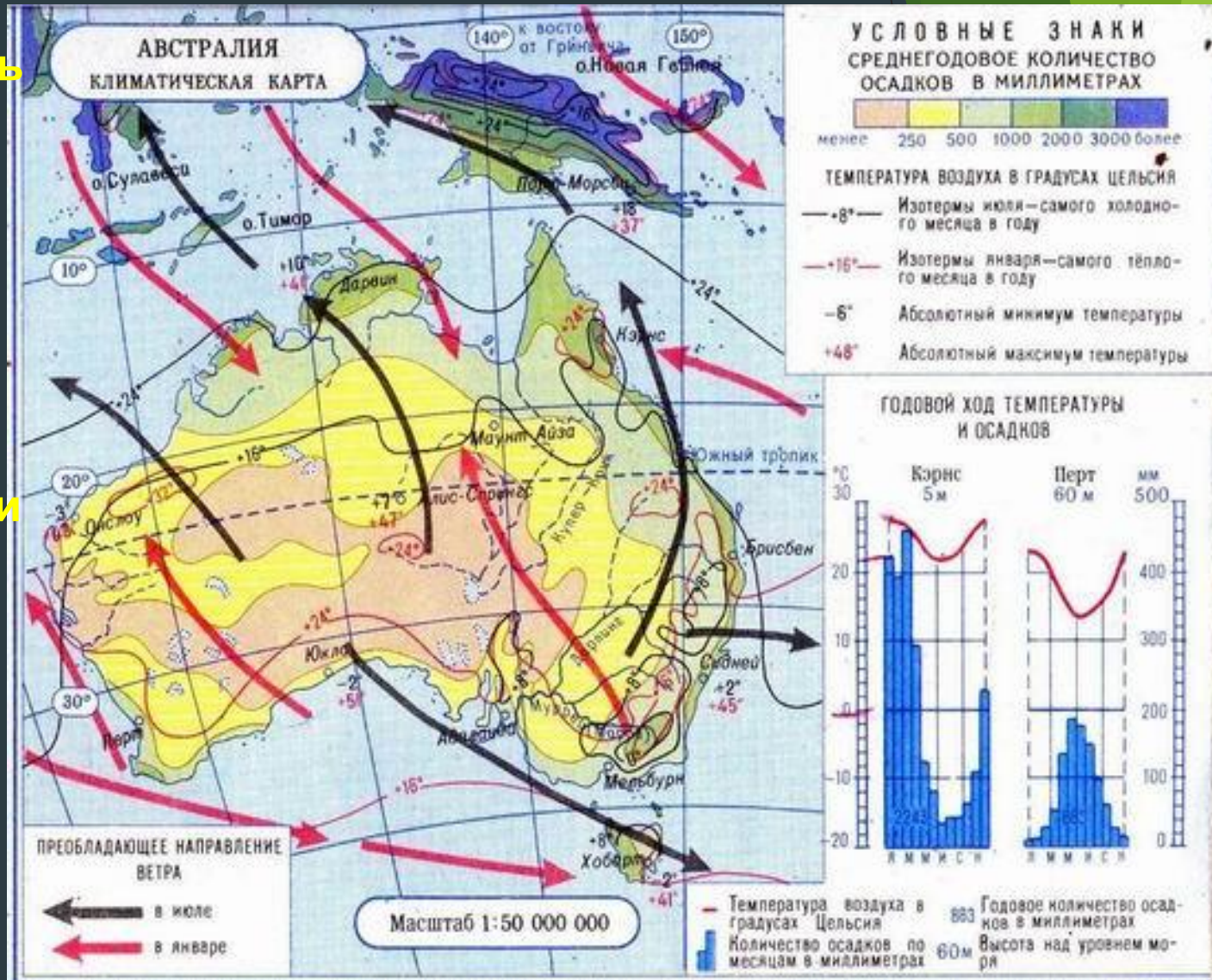
Australian Report Map
© copyright Commonwealth of Australia
(Geoscience Australia) 1996

- Populated places
 - Greater than 1 000 000
 - 100 001 - 1 000 000
 - 20 000 - 100 000
 - Less than 20 000
 - Road, principal
 - Selected railways
 - Spot elevation
 - State boundary
 - River, perennial
 - River, non-perennial
 - Lake, perennial
 - Lake, non-perennial
 - Reef
- Population figures based on 1991 Census data

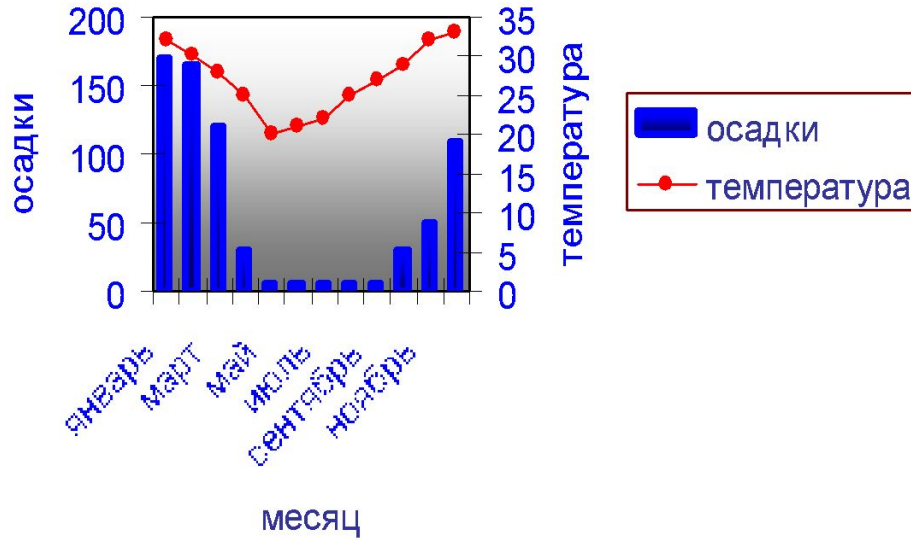
1. Большая часть материка расположена в тропическом поясе

2. 1/3 материка получает достаточное или избыточное количество осадков

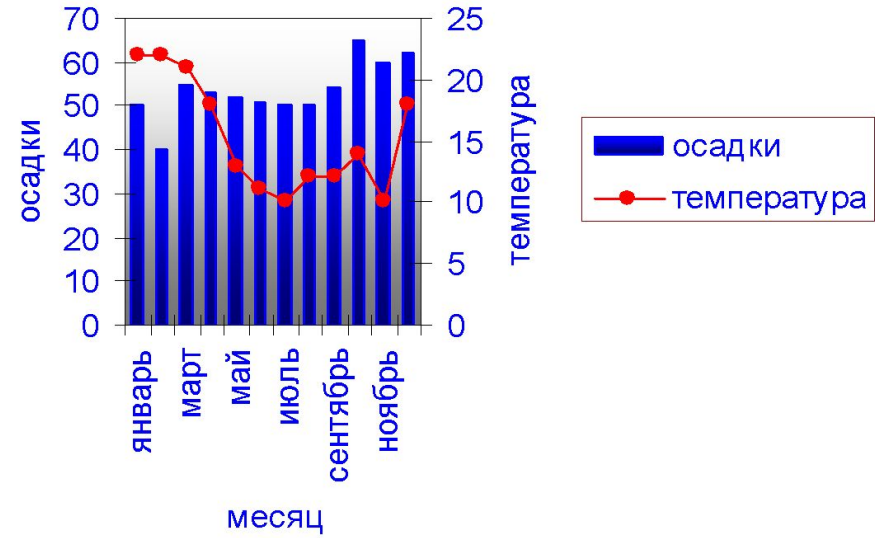
3. Климат засушливый



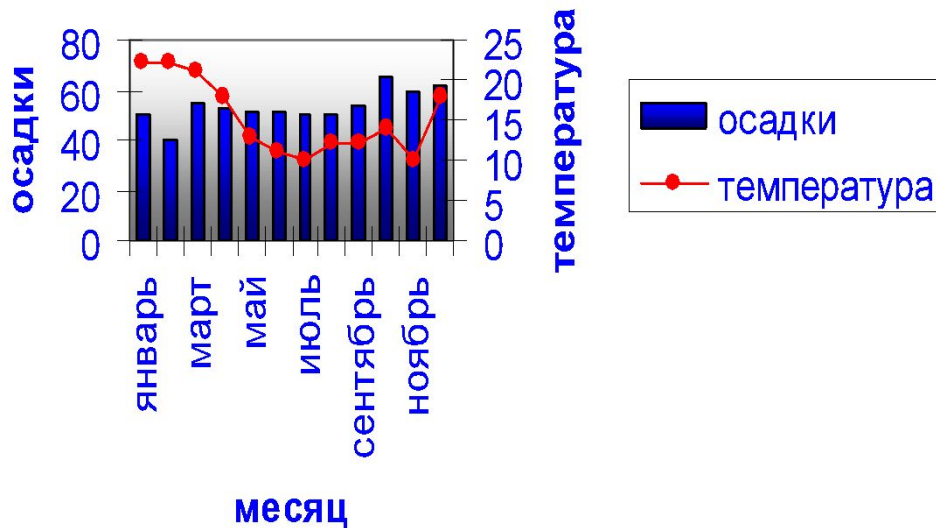
субэкваториальный пояс



тропический пояс



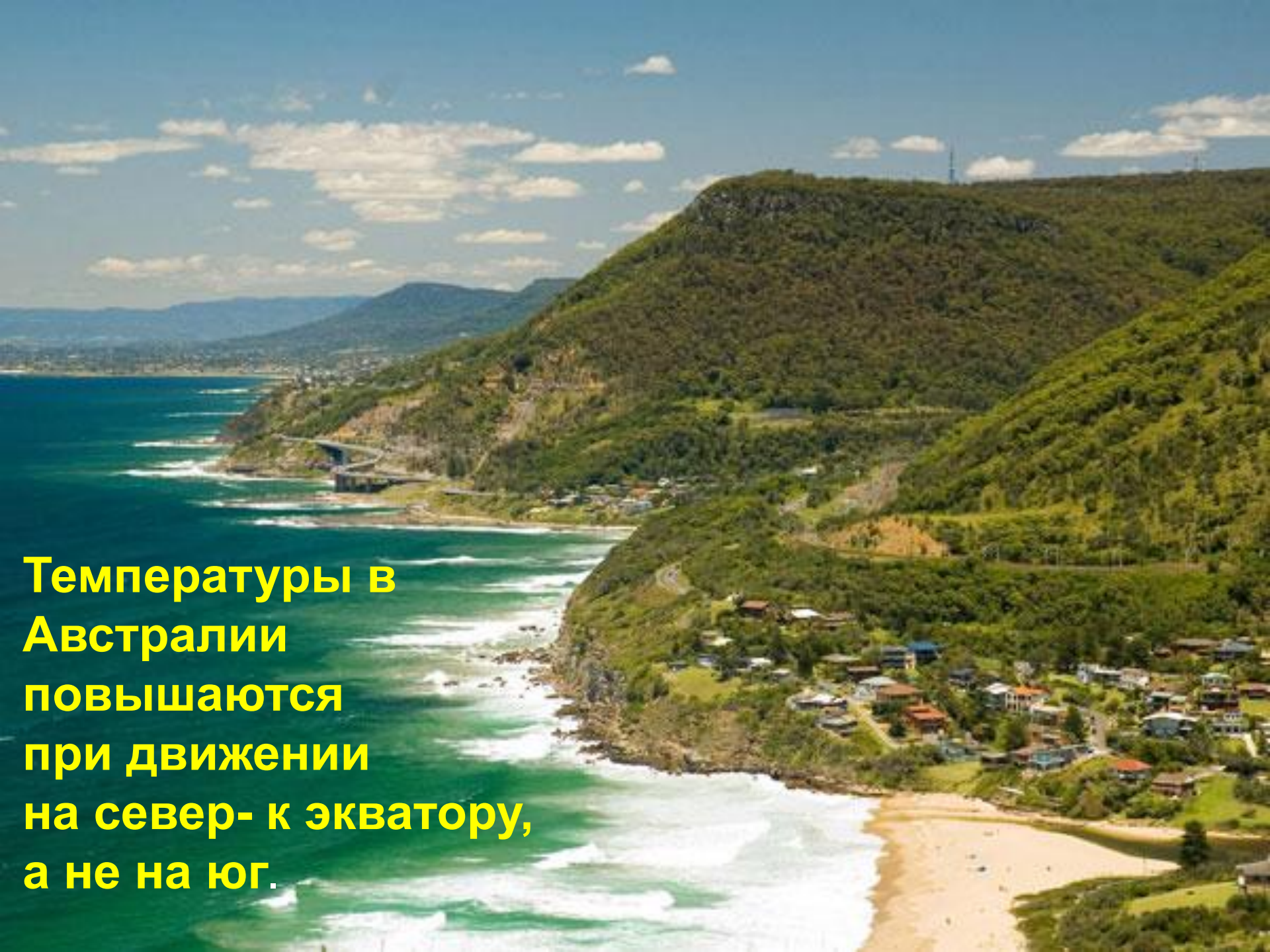
субтропический пояс



**Клим
ат**

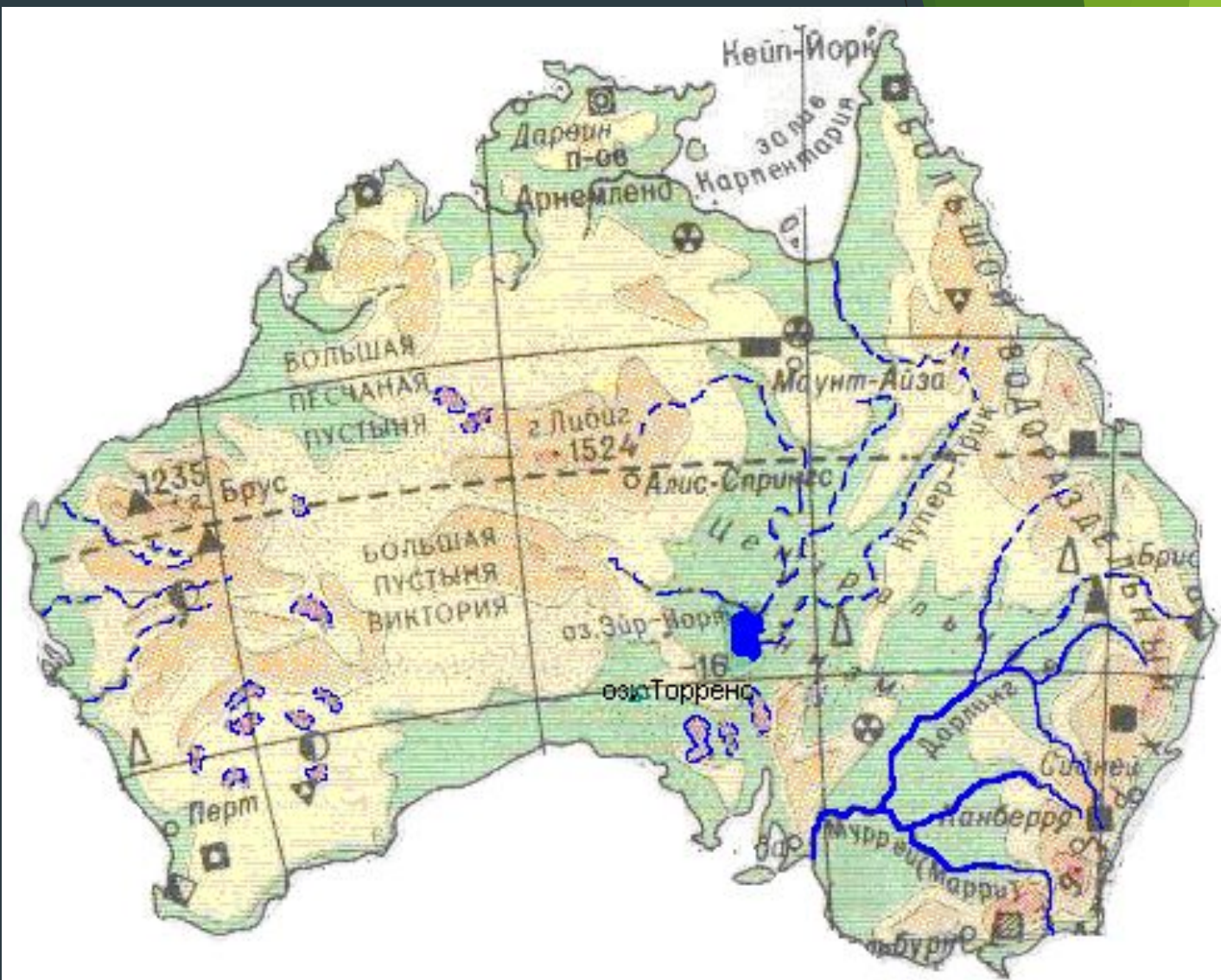
Большая часть Австралии находится в тропическом поясе, север занят субэкваториальным, юг - субтропическим.





Температуры в Австралии повышаются при движении на север- к экватору, а не на юг.

В Австралии нет крупных полноводных рек. Половина площади материка не имеет стока в океан. Полноводные реки находятся на востоке материка



- ▶ Муррей (Мурри; англ. Murray) – крупнейшая река в Австралии, вместе с притоком Дарлинг, образует крупнейшую речную систему страны площадью более 12 % всего континента.
- ▶ Длина 2375 км. Площадь бассейна 1 061 469 км² Длина 2375 км. Площадь бассейна 1 061 469 км² Расход воды 767 м³/с.



Река Муррей

*Самая большая речная
система Австралии*





Полноводные, но некрупные реки есть только на востоке в предгорных районах, где выпадает много осадков



Дарлинг





Муррей и Дарлинг берут начало на Большом Водораздельном хребте, в нижнем течении во время засухи сильно мелеют и даже пересыхают, распадаясь на рукава. Половодье бывает в сезон дождей.



Купер-Крик





В Австралии внутренние воды представлены небольшими реками, маленькими озерами, подземными водами.



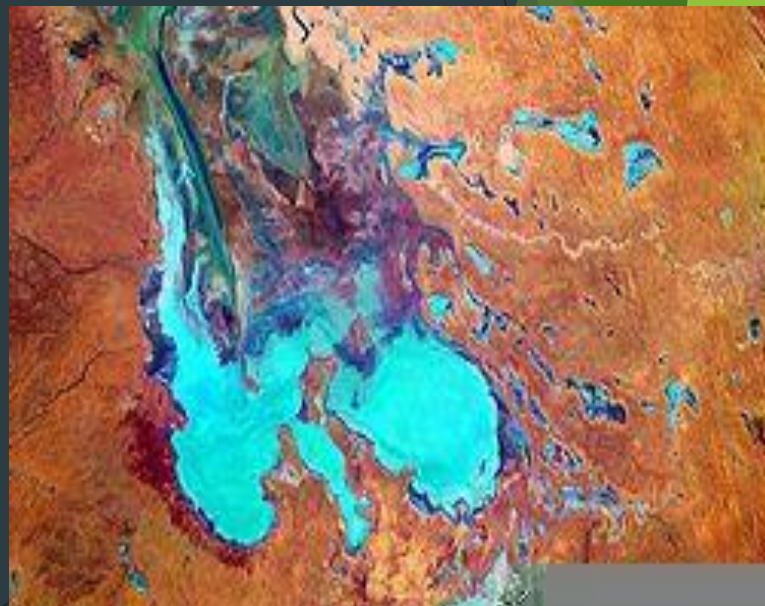
Крупных полноводных рек нет. Более половины площади не имеет стока в океан, маленькие пересыхающие реки – крики заканчиваются в песках.

Самое крупное озеро – Эйр. (соленое сердце Австралии)



Озеро Эйр

*Самое крупное озеро.
Оно наполняется водой
только летом*



Найдите главную мысль в каждом абзаце, выскажите начиная словами Австралия самая...

- ▶ Площадь (в тыс. кв. км): Евразия - 54900, Африка - 30320, Северная Америка - 24250, Южная Америка - 17830, Антарктида - 14110, Австралия - 7687
- ▶ Австралия лежит в жарких тепловых поясах.
- ▶ В Австралии выпадает наименьшее количество осадков...
- ▶ Огромные океанские просторы отделяют Австралию от Европы, Африки и Америки...
- ▶ Почти половина материка не превышает по высоте 300 м....
- ▶ Отсутствуют вулканы, не случаются землетрясения....

▶ **Домашнее задание: §29**