

Картина- особый мир



*Школа России
Изобразительное искусство
3 класс*



Работа по теме урока



Вы уже много знаете о работе художника. Вы поняли, что художник обязательно участвует в работе над любой вещью. От него зависят удобство и красота.



**Начинаешь рисовать.
Лес, березу, подорожник —
Нарисует все художник.
Море, луг и виноград,
И фруктовый школьный сад.
Или маму за столом,
Или свой родимый дом,
Или в сказке Буратино.
И получится...**

картина



Картина похожа на окно в мир, и чтобы выделить её из окружения, картину одевают в раму. А самые лучшие картины собирают в музеях искусств.



Это интересно



Познакомимся с **самыми главными музеями страны**. Такие музеи находятся в главных городах России — в Москве и Санкт-Петербурге, и они являются всемирно известными. Для каждого из них выстроено специальное здание, и миллионы туристов из разных концов России и других стран круглый год приезжают сюда, чтобы посетить эти музеи, увидеть шедевры изобразительного искусства, которые в них представлены.



**В Москве - Музей изобразительных искусств им. А.С. Пушкина
и Третьяковская галерея.**



Музей изобразительных искусств им. А.С. Пушкина находится на улице Волхонка. Это одно из крупнейших в мире собраний произведений мирового изобразительного искусства: в его коллекцию входит полмиллиона экспонатов. Открытие музея состоялось в 1912 г., к 100-летию битвы под Бородино. Сначала музей был частью Московского университета, и в нем находились вещи, найденные при исторических раскопках, произведения древнего искусства. Но в XX в. его коллекцию пополнили картины, рисунки, гравюры великих художников Европы: Рембрандта, Рубенса, Пикассо. Поэтому картинная галерея - гордость музея им. А.С. Пушкина.







Третьяковская галерея — музей русского изобразительного искусства в Лаврушинском переулке, который основал купец Павел Михайлович Третьяков. В XIX в. он начал собирать картины русских художников. В августе 1892 г. Павел Михайлович передал свою художественную галерею в дар Москве, поэтому галерея носит его имя — Третьяковская.



Особенно полно в музее представлено русское изобразительное искусство конца XIX в.: картины художников И. Репина, В. Сурикова, И. Крамского, А. Саврасова, В. Перова, И. Шишкина, И. Левитана.

Позднее для показа новых картин в Москве было выстроено еще одно здание, где теперь размещаются картины художников XX в.





https://www.youtube.com/watch?v=O_uuqYXb0Pg

Фильм о музее

— В чем же заключается разница между коллекциями этих двух знаменитых музеев?



В музее изобразительных искусств им. А.С. Пушкина представлены в основном картины зарубежных мастеров, а в Третьяковской галерее — картины русских художников.

В Санкт-Петербурге - Эрмитаж и Русский музей.



Эрмитаж - крупнейший музей мировой культуры, он расположен на Дворцовой набережной Санкт-Петербурга и занимает несколько роскошных зданий - Зимний дворец, Старый Эрмитаж, Эрмитажный театр. Создание музейной коллекции Эрмитажа началось в 1764 г., когда была куплена первая коллекция — 200 картин немецких мастеров.



В Эрмитаже собрано около 3 млн. экспонатов разных эпох - первобытной культуры, Античного мира, культуры Востока, культуры России, культуры Западной Европы. Это материалы археологических раскопок, старинные монеты, статуи и картины



Наиболее полно здесь представлены западноевропейские мастера — знаменитые художники из Италии, Испании, Голландии. Это картины Леонардо да Винчи, Рафаэля, Тициана.



У Эрмитажа есть день рождения, который отмечают во всем мире, - 18 февраля. В 1852 г. именно в этот день впервые было разрешено посетителям приходить для осмотра некоторых экспонатов музея.



Тогда все посетители должны были быть нарядно и богато одеты, каждый из них оставлял в книге посетителей запись о себе — кем он являлся, какой титул носил. И выставка для обозрения была достаточно скромной. Но посетителям было интересно просто побывать в царском дворце, их восторгала отделка и роскошь помещений.





Русский музей — крупнейшее собрание произведений изобразительного искусства художников России. Находится в Санкт-Петербурге на площади Искусств, в здании Михайловского дворца. Открытие музея состоялось в 1898 г., основу коллекции составили картины, переданные из Эрмитажа, Академии художеств и других музеев.



В Русском музее постоянно действует выставка картин русских художников XIX—XX вв., где представлены полотна К. Брюллова, И. Айвазовского, И. Репина, В. Сурикова.



В чем различие картинных коллекций Эрмитажа и Русского музея?



В Эрмитаже в основном представлены картины зарубежных художников, а в Русском музее — русских авторов.

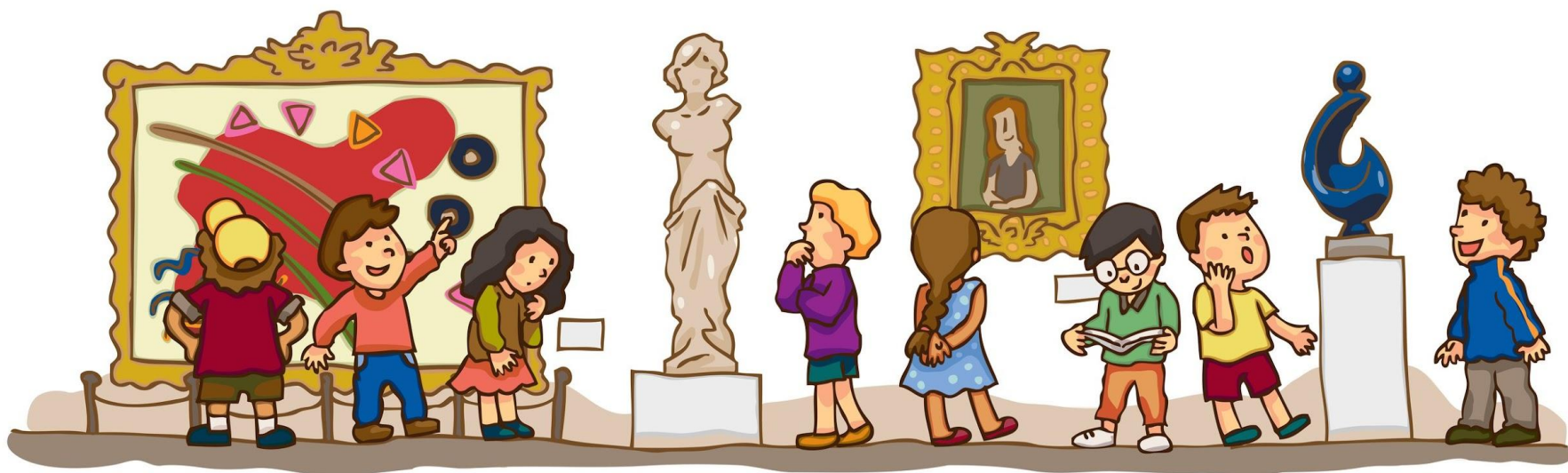
Во всех музеях находятся подлинники картин, т. е. картины, которые были нарисованы лично самими художниками. Их еще называют другим словом -«оригиналы».



Мы рисуем



Сделайте рисунок, как вы ходили в картинную галерею.



**Подумайте кого вы изобразите на рисунке?
Кто ведёт экскурсию?
Какой это музей? На какую тему картины?**



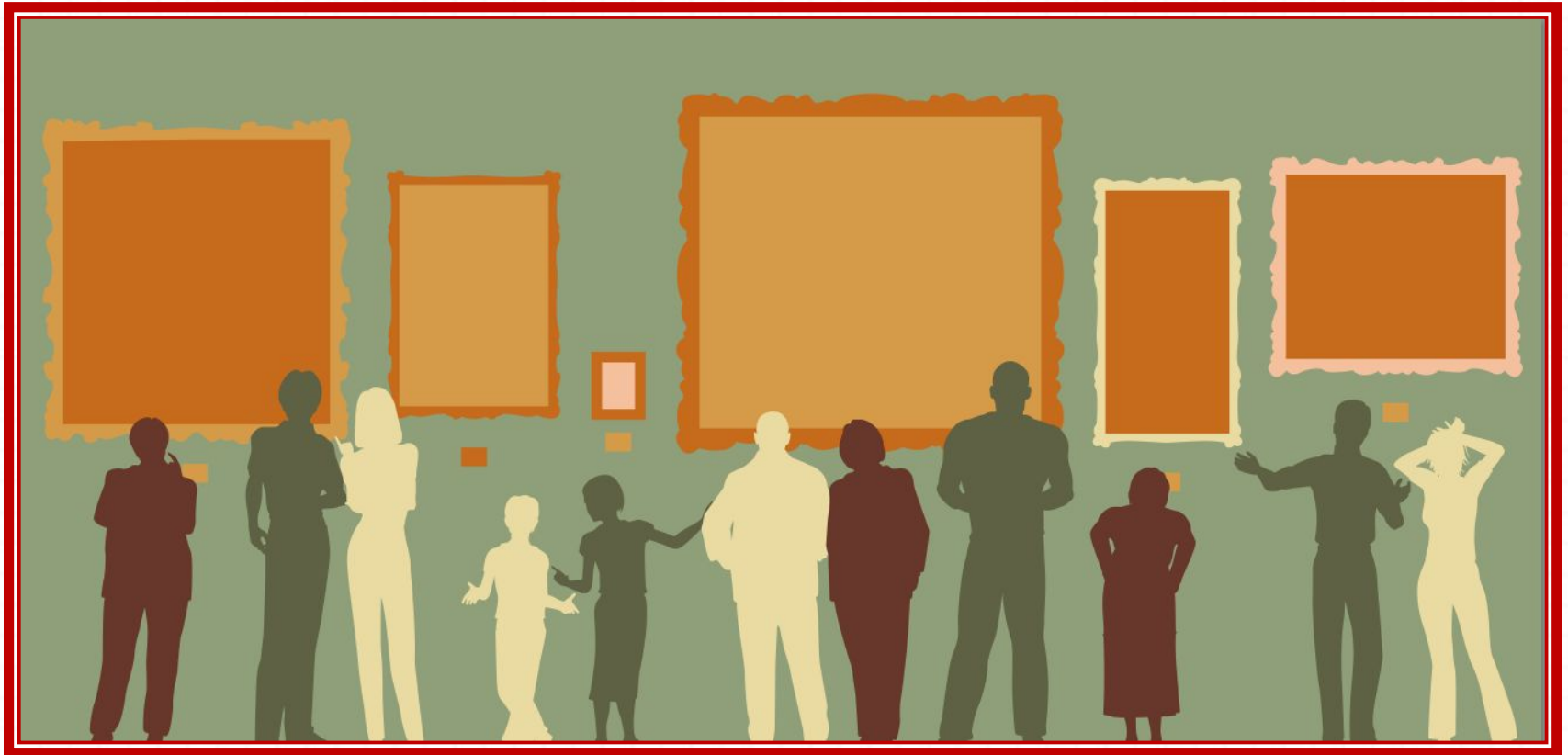








YouPainter



Итог урока

- Что узнали интересного?
- Какие главные музеи страны запомнили?
- В каком хотите побывать?
- В каком были?
- Что запомнилось больше всего?



Выбери утверждение:

- всё понял, могу помочь другим;
- всё понял;
- могу, но нужна помощь;
- ничего не понял;
- интересный;
- хороший;
- отличный;
- запомню надолго;
- однообразный;
- неинтересный;
- скучный.

