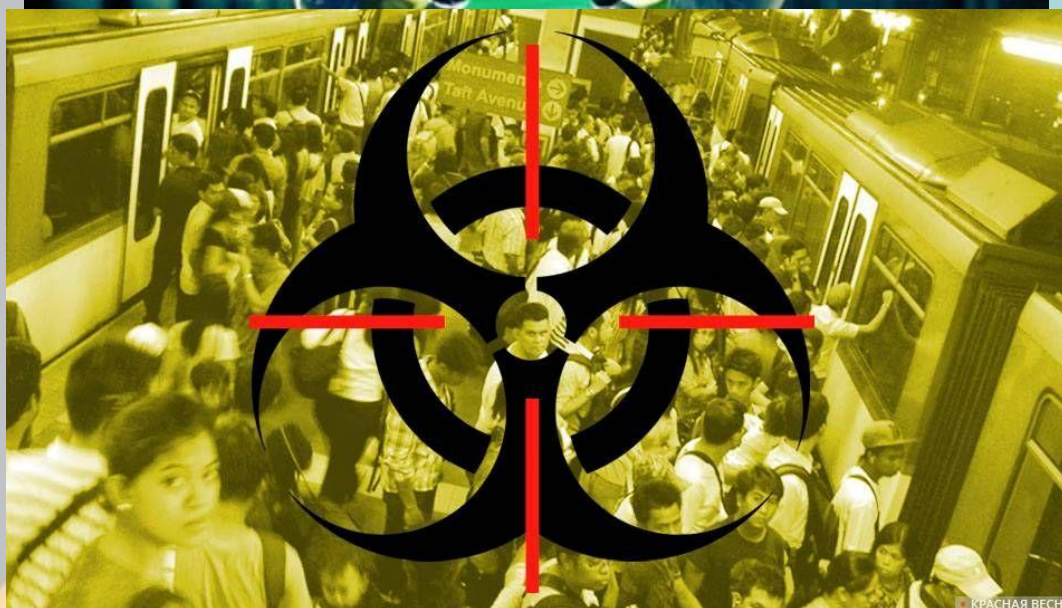


Защита населения и территорий от биологической и экологической опасности

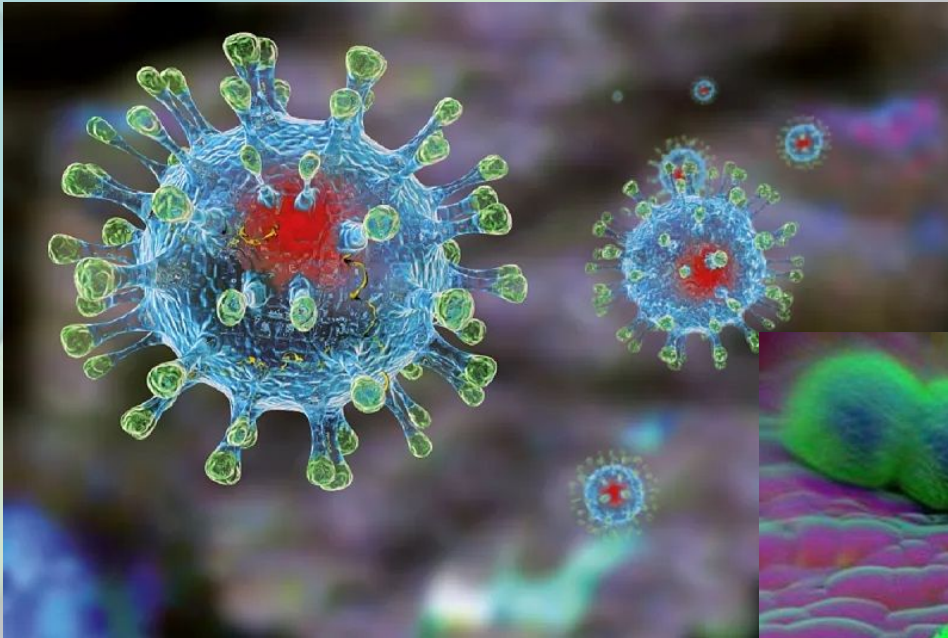
Биологические средства



Биологический терроризм



Источники биолого-социальной чрезвычайной ситуации



Биологическая опасность



Основные источники биологической опасности:

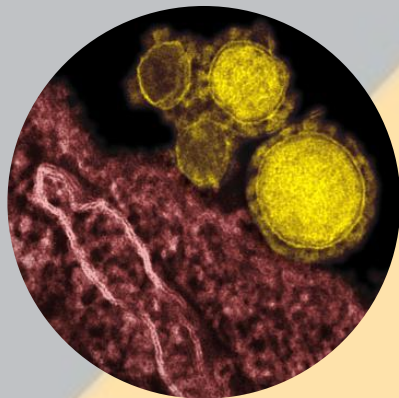
- природные очаги опасных и особо опасных возбудителей инфекционных заболеваний человека, сельскохозяйственных животных и растений;
- аварии и диверсии на биологически опасных объектах;
- естественный трансграничный перенос экopatогенов в экосистемы;
- биологический терроризм;
- военная агрессия с применением биологического оружия.

Социальные факторы биологической опасности

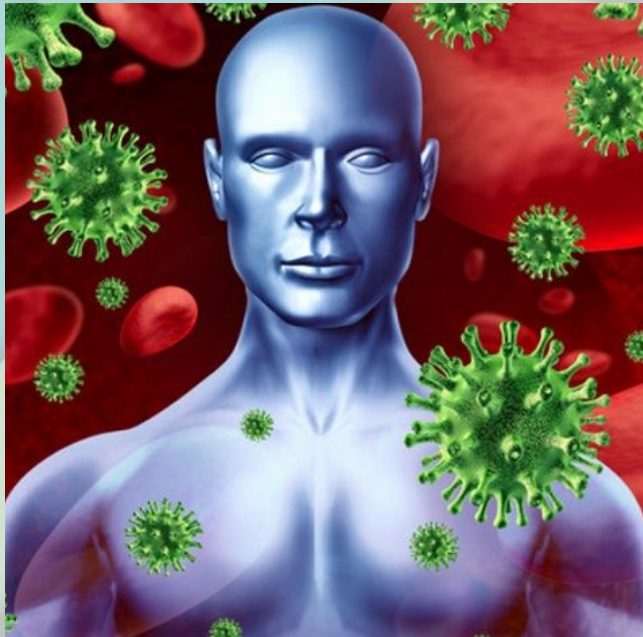


- геополитическая обстановка,
- региональная нестабильность,
- массовые миграционные процессы,
- экологическая и санитарно-эпидемическая обстановка,
- снижение государственного контроля,
- снижение технологической культуры (техники безопасности) на биологических потенциально опасных объектах,
- лекарственная и продовольственная зависимость от других стран,
- криминогенная обстановка.

Пути инфицирования



Инфекционные заболевания



- инфекции дыхательных путей;
- инфекции кишечной группы;
- кровяные инфекции (трансмиссионные);
- инфекции наружных покровов.

Общие признаки инфекционного заболевания

- Жар;
- Высокая температура;
- Озноб;
- головная боль;
- Тошнота;
- Рвота;
- Расстройство кишечника и др.



Обеспечение биологической безопасности

- профилактика (санитарно-гигиенические меры, соблюдение правил техники безопасности);
- изоляция инфицированных (карантин и обсервация);
- вакцинация населения (формирование иммунитета к инфекционному заболеванию искусственным путём).



