

ТОПОГРАФИЧЕСКАЯ АНАТОМИЯ ЖИВОТА



Полость живота

- пространство, выстланное внутрибрюшной фасцией. Она содержит забрюшинное пространство и полость брюшины с расположенными в них внутренними органами, сосудами и нервами.

Полость брюшины

- пространство,
расположенное между
висцеральным и
париетальными листками
брюшины, содержит
пищеварительные органы и
селезенку.

Забрюшинное пространство

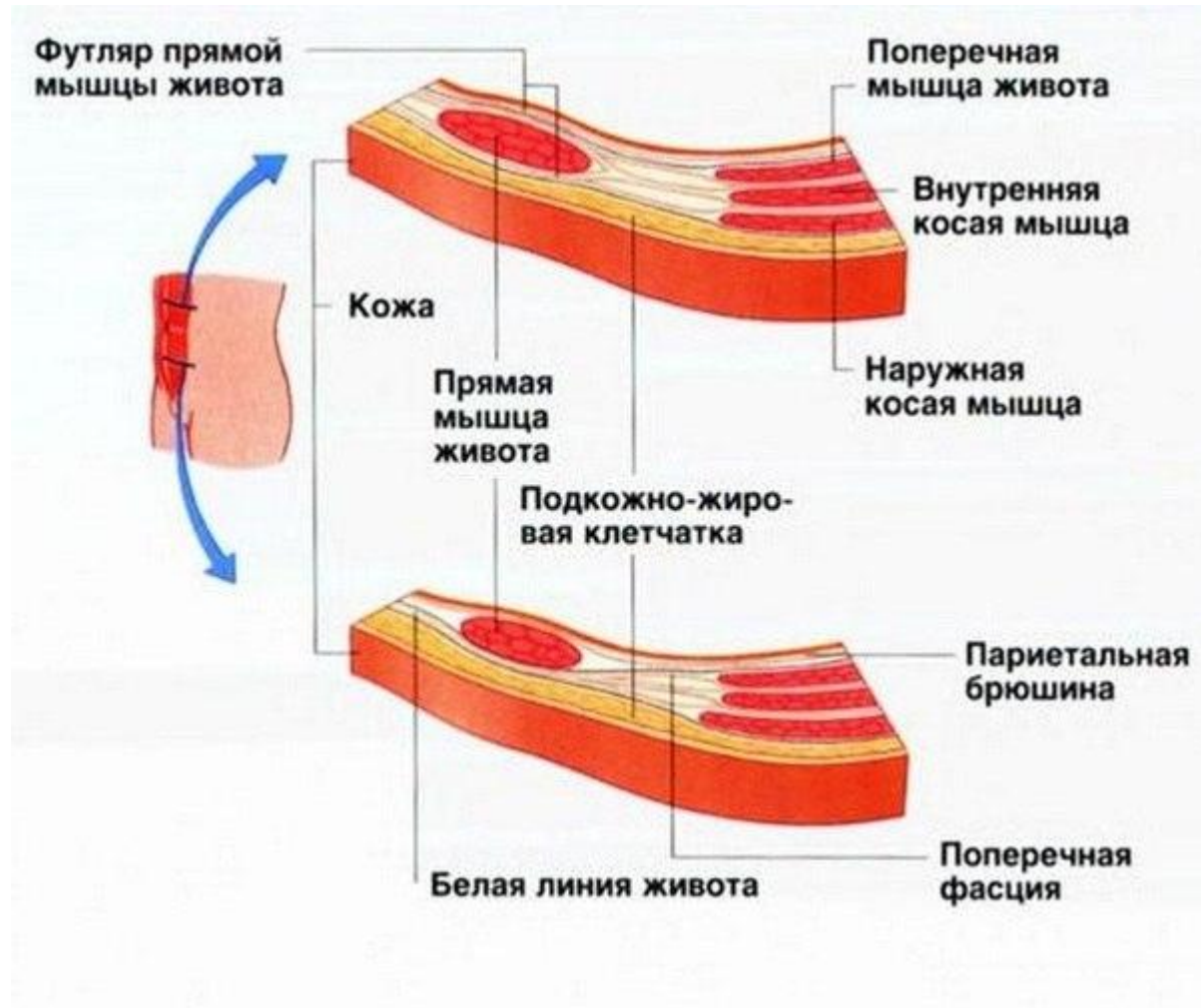
- пространство, находящееся за полостью брюшины. Оно содержит почки с мочеточниками, надпочечники, поджелудочную железу, большую часть ДПК, крупные брюшные сосуды и нервы, брюшной отдел аорты, нижнюю полую вену, солнечное сплетение, симпатические стволы.

Брюшная стенка

образована мышцами живота (брюшного пресса). Различают:

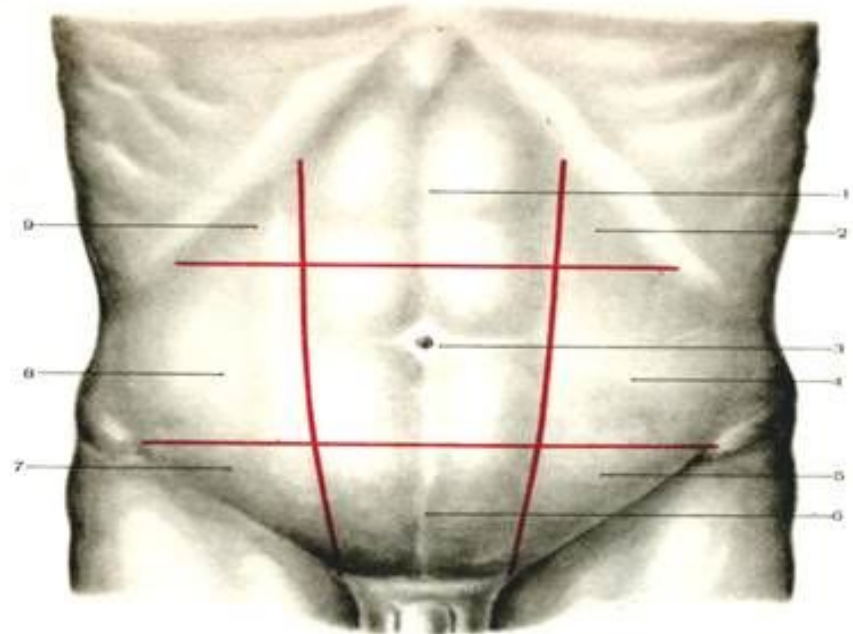
- переднебоковую стенку живота – массажная область «живота».
- заднюю стенку – входит в состав массажной пояснично-крестцовой области.

Брюшная стенка

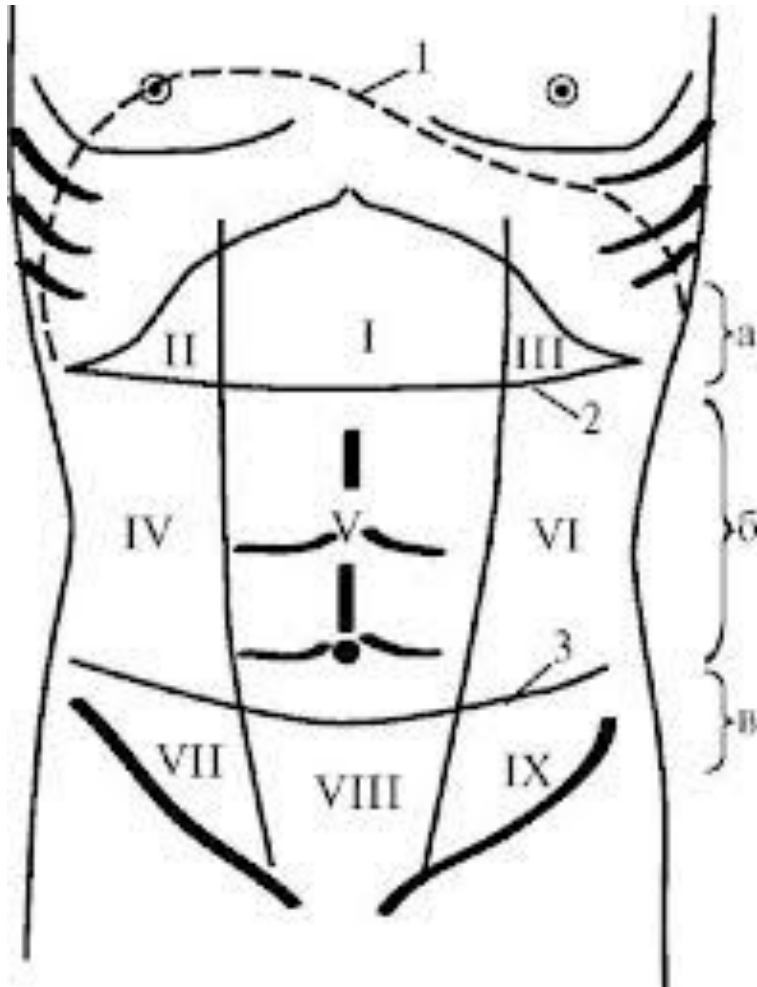


Границы передней брюшной стенки

- Верхняя – от мечевидного отростка по реберным дугам и нижним концам ребер.
- Нижняя – соединяет середину лонного симфиза с верхней подвздошной остью и подвздошным гребнем.
- Боковые – задние подмышечные линии.

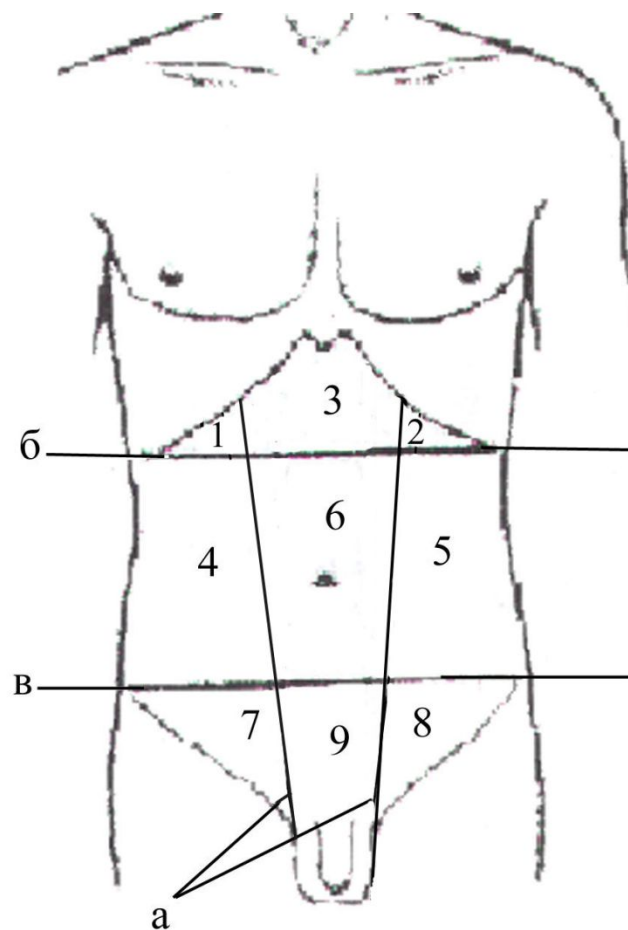


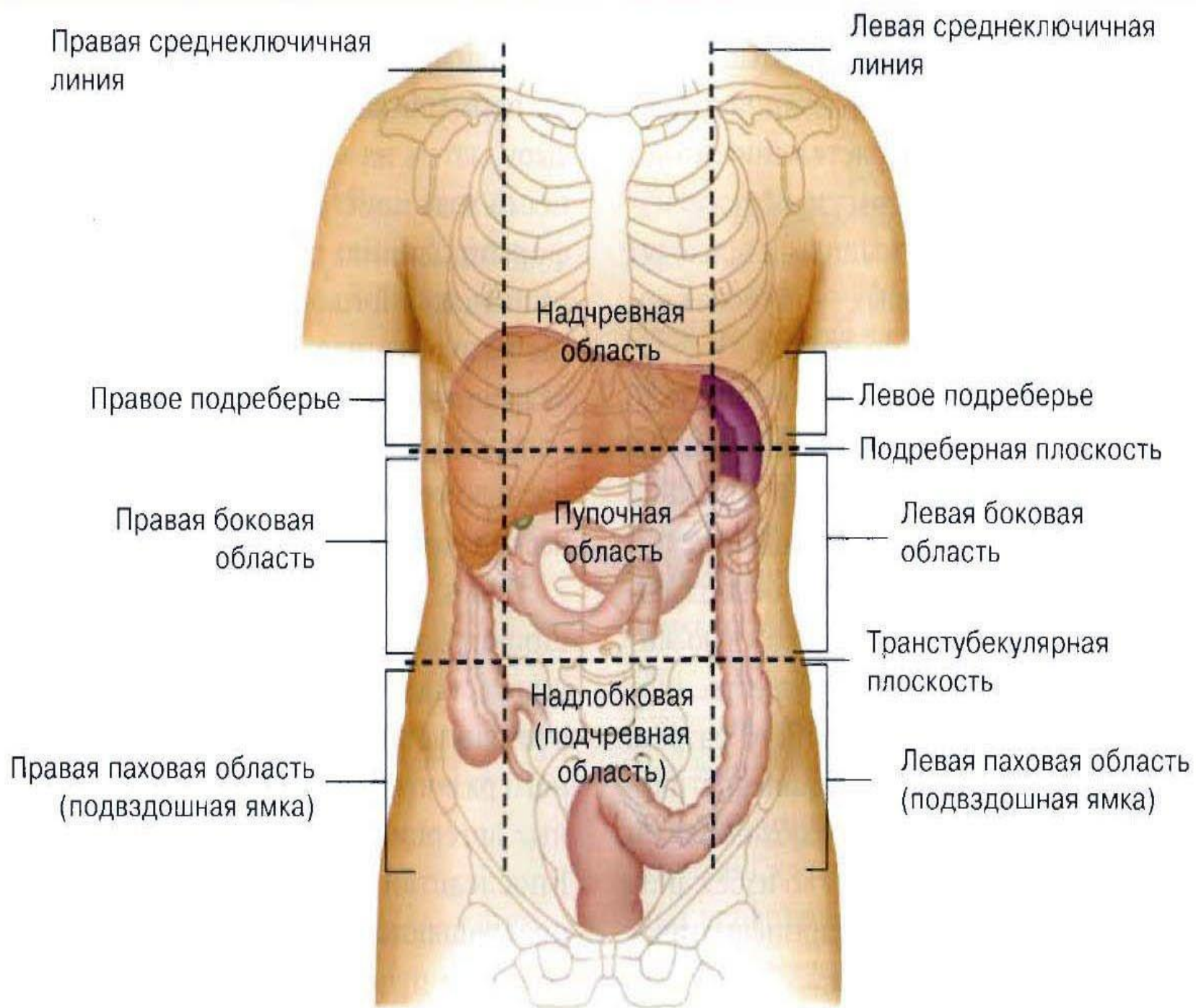
Этажи живота



- Верхний – надчревьё (epigastrium).
- Средний – чревьё (mesogastrium).
- Нижний – подчревьё (hipogastrium).

1. Правая подреберная
2. Левая подреберная
3. Надчревная
4. Правая боковая
5. Левая боковая
6. Пупочная
7. Правая подвздошная
8. Левая подвздошная
9. Лобковая





Проекция органов живота на переднюю брюшную стенку

Правое подреберье

- Правая доля печени
- Дно желчного пузыря
- Правый надпочечник
- Верхний полюс правой почки
- Нисходящая часть ДПК
- Левый (печеночный) изгиб ободочной кишки

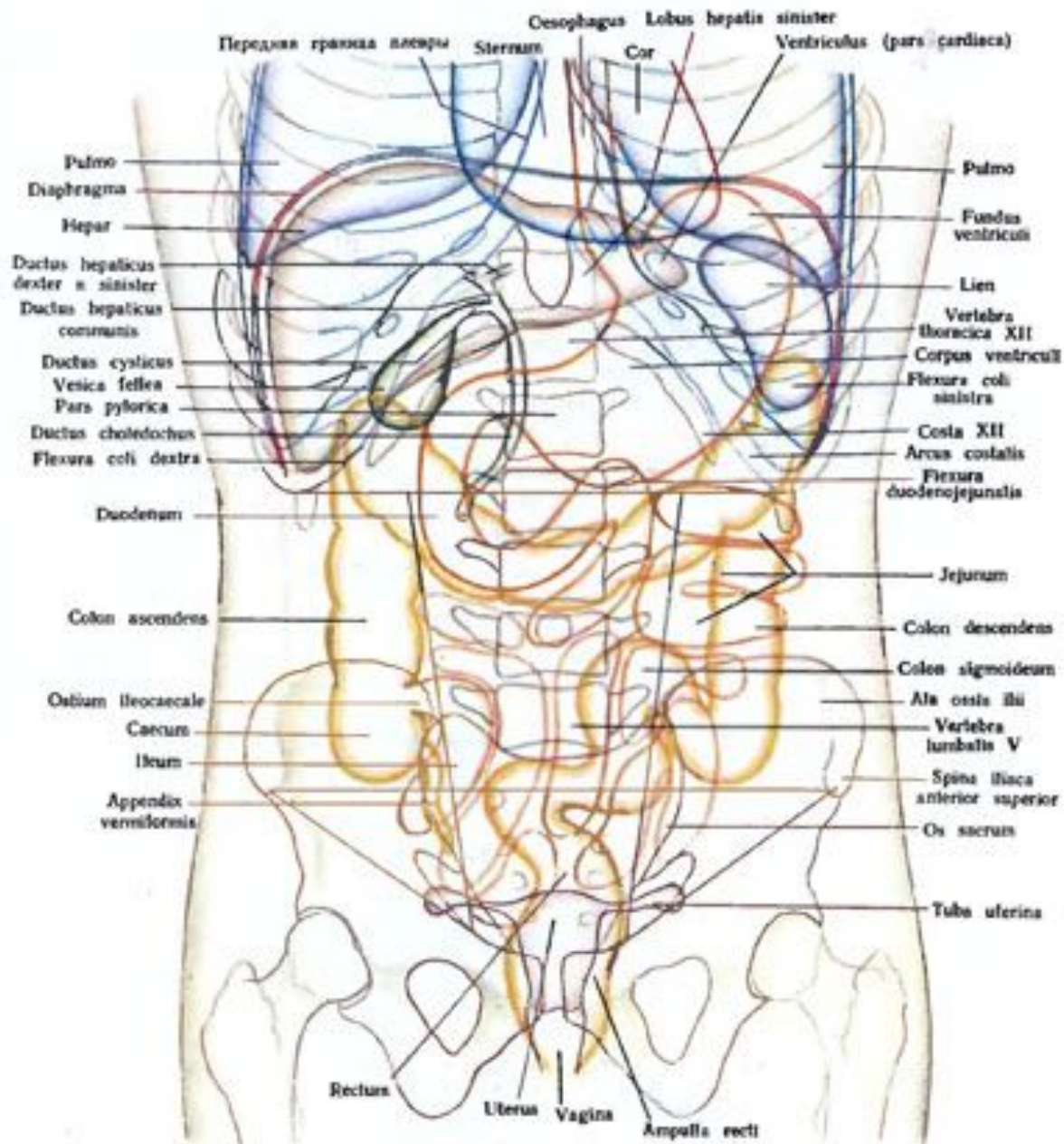
Левое подреберье

- Дно и часть большой кривизны желудка
- Селезенка
- Верхний полюс левой почки
- Левый надпочечник
- Хвост поджелудочной железы
- Левый (селезеночный) изгиб ободочной кишки.

Проекция органов живота на переднюю брюшную стенку

В эпигастральную область проецируются:

- тело и пилорический отдел желудка;
- брюшной отдел пищевода;
- левая доля печени;
- верхняя горизонтальная часть ДПК;
- поджелудочная железа;
- двенадцатиперстно-тонкокишечный изгиб;
- брюшной отдел аорты;
- чревный ствол;
- солнечное сплетение;
- воротная вена;
- цистерна грудного лимфатического протока.



Проекция органов живота на переднюю брюшную стенку

Правая боковая область

- Восходящая ободочная кишка;
- Правая почка с мочеточником;
- Петли тонкой кишки.

Левая боковая область

- Нисходящая ободочная кишка
- Левая почка с мочеточником;
- Петли тонкой кишки.

Проекция органов живота на переднюю брюшную стенку

В пупочной области проецируются:

- Нижняя половина ДПК
- Большая кривизна желудка
- Большой сальник
- Головка и тело поджелудочной железы
- Поперечная ободочная кишка
- Петли тощей и подвздошной кишки
- Брюшной отдел аорты
- Нижняя полая вена.

Проекция органов живота на переднюю брюшную стенку

Правая подвздошная область

- Конечный отдел подвздошной кишки
- Подвздошно-слепокишечная заслонка
- Слепая кишка с червеобразным отростком
- Петли тонкой кишки

Левая подвздошная область

- Сигмовидная кишка
- Петли тонкой кишки

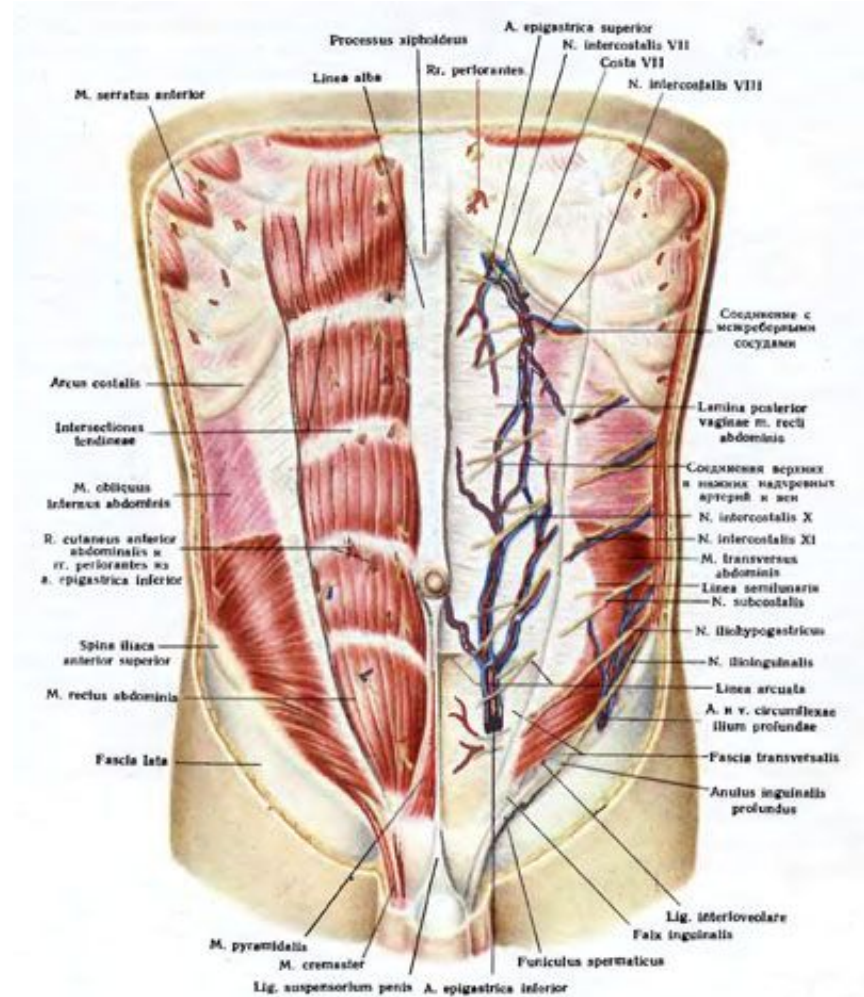
Проекция органов живота на переднюю брюшную стенку

В лобковую область проецируются:

- Наполненный мочевой пузырь
- Матка
- Петли тонкой кишки.

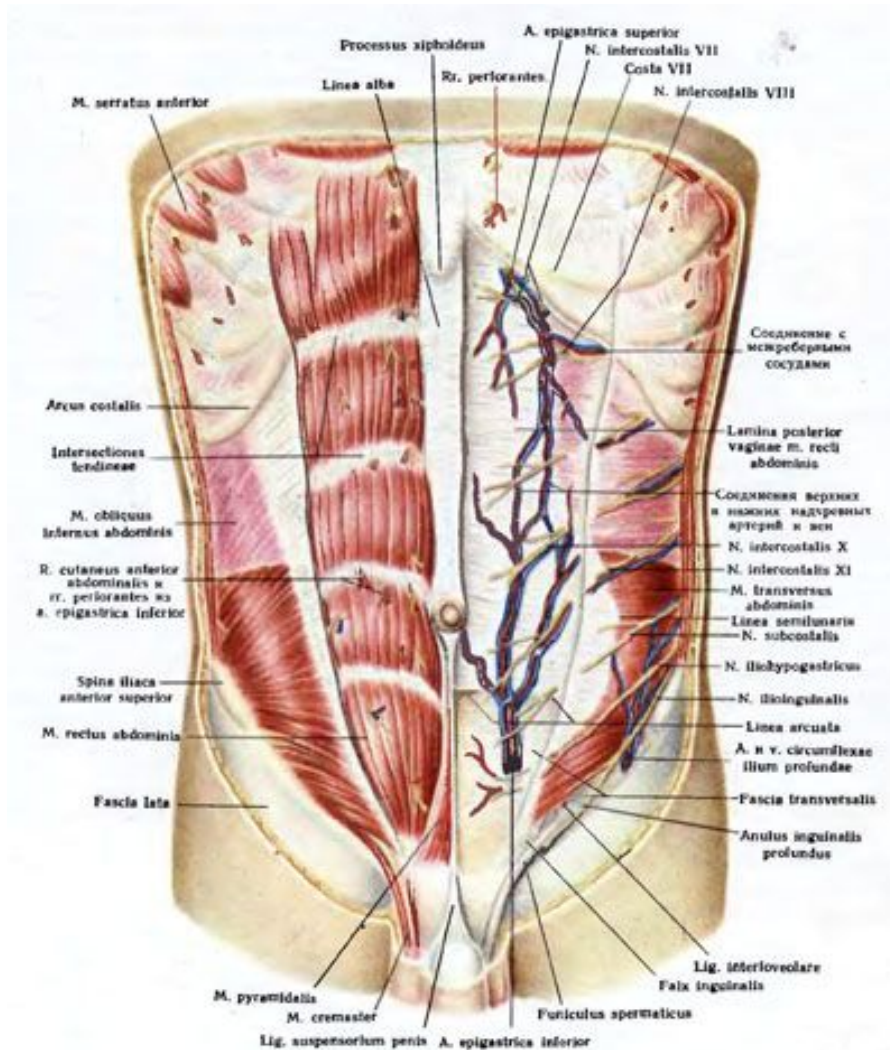
Слои передней брюшной стенки

- Кожа
- Подкожный жировой слой
- Фасции:
 - 📌 Поверхностная (поверхностный и глубокий листки)
 - 📌 Собственная
 - 📌 Глубокая внутрибрюшная



Слои передней брюшной стенки

- ▢ Мышцы
 -) Передняя группа (прямая и пирамидальные мышцы)
 -) Латеральная группа (наружная, внутренняя косая и поперечная)



Передняя зубчатая мышца
Состоит из восьми частей; оттягивает лопатку вперед вокруг грудной клетки, как например при ударе кулаком.

Соединительнотканная перегородка

Большая грудная мышца
Одна из самых мощных мышц грудной клетки; оттягивает руку по направлению к противоположной стороне тазовица.

Прямая мышца живота
У людей с развитой мышечной массой внешне напоминает «кубики».

Внутренняя косая мышца живота

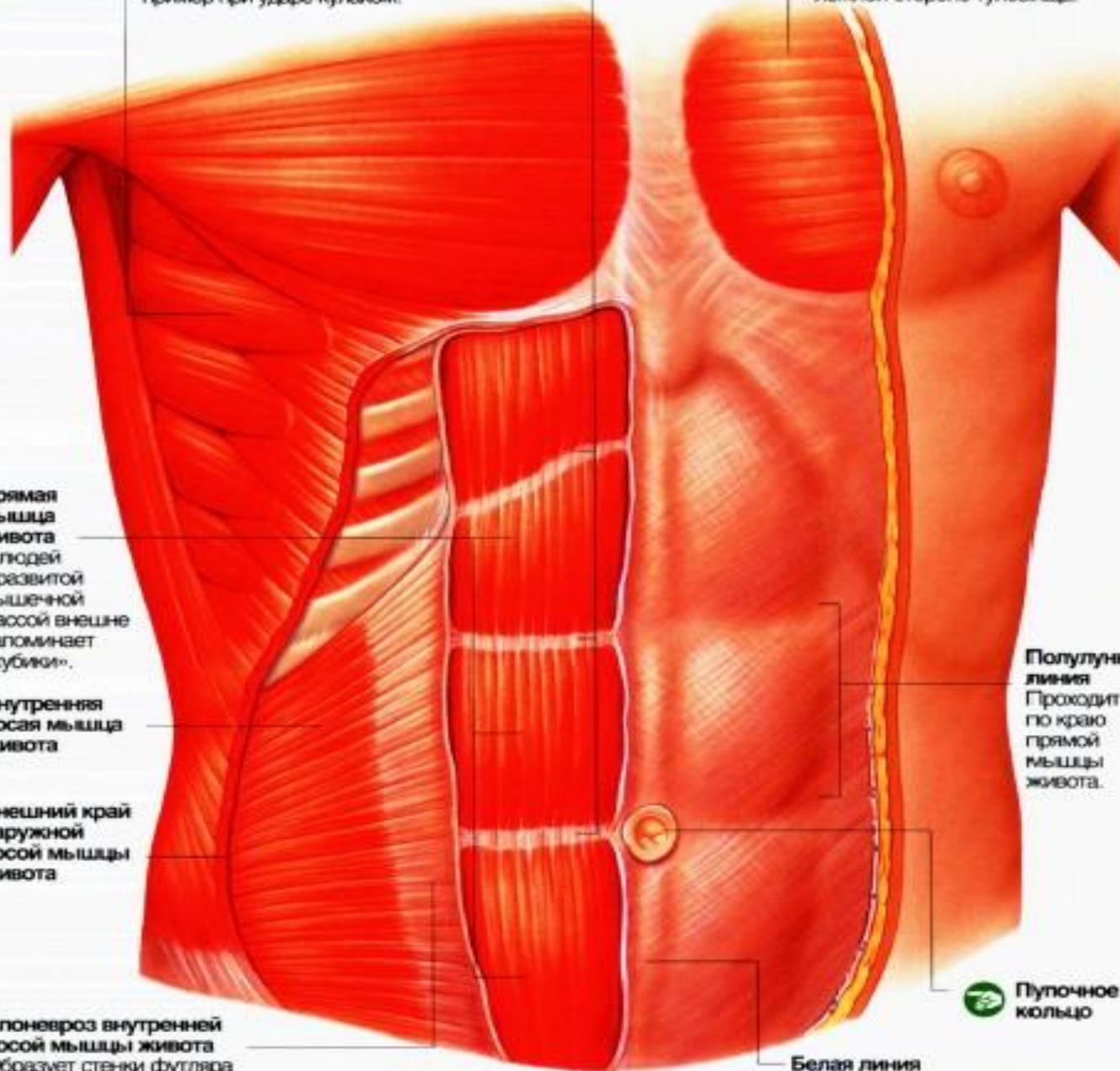
Внешний край наружной косой мышцы живота

Апоневроз внутренней косой мышцы живота
Образует стенки футляра прямой мышцы.

Полулунная линия
Проходит по краю прямой мышцы живота.

Пупочное кольцо

Белая линия живота



Функции мышц живота:

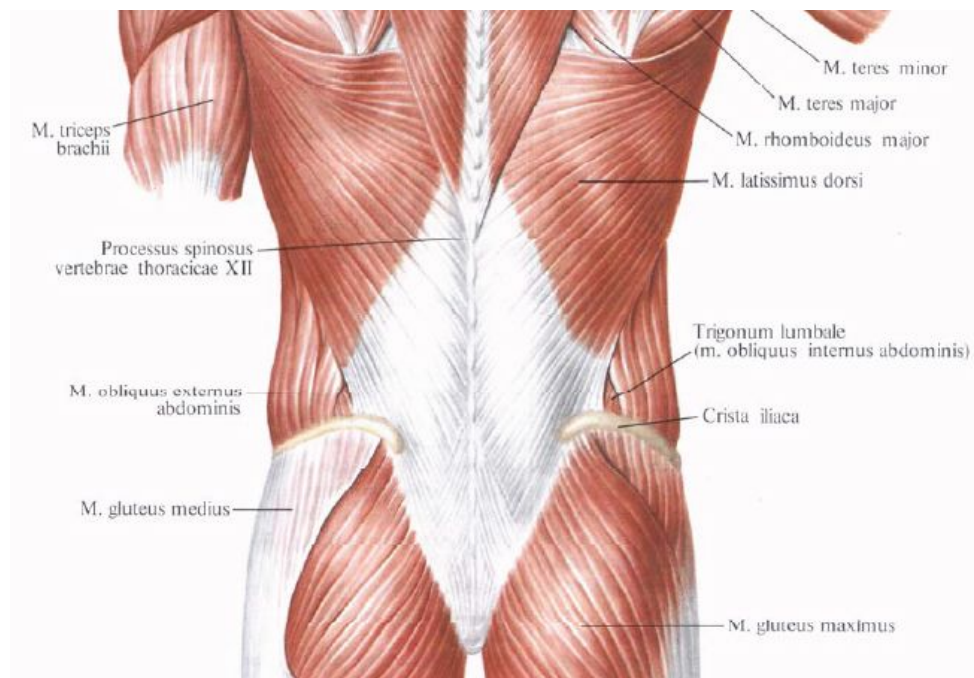
- Опора и защита для брюшных органов
- Поддержка внутрибрюшного давления
- Участие в дыхании
- Обеспечение движений в поясничном отделе позвоночника
- Все двигательные акты, связывание с потуживанием
- Диафрагма со всеми мышцами поддерживает внутрибрюшное давление.

Кровоснабжение и иннервация

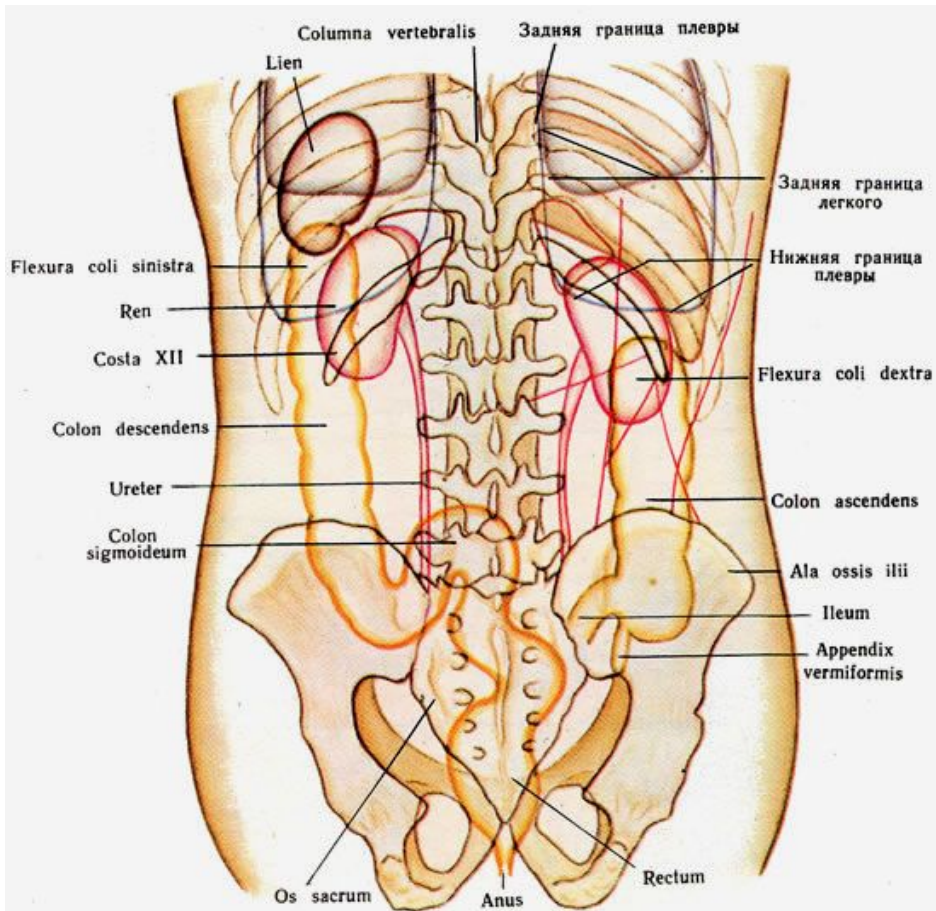
- Артерии: 5-6 нижних межреберных, 4 поясничные, надчревные (верхняя и нижняя).
- Вены: поверхностные – порто-кавальные и каво-кавальные анастомозы, глубокие сопровождают одноименные артерии
- Лимфа: оттекает в подмышечные, межреберные, надчревные, средостенные л/у.
- Нервы: 5-6 нижних межреберных, подвздошно-подчревные нервы поясничного

Поясничная область

- Верхняя – остистый отросток XII грудного позвонка и нижний край XII ребра;
- Нижняя – подвздошные гребни и основание крестца
- Латеральная – линия, проведенная от конца XI ребра к подвздошному гребню.



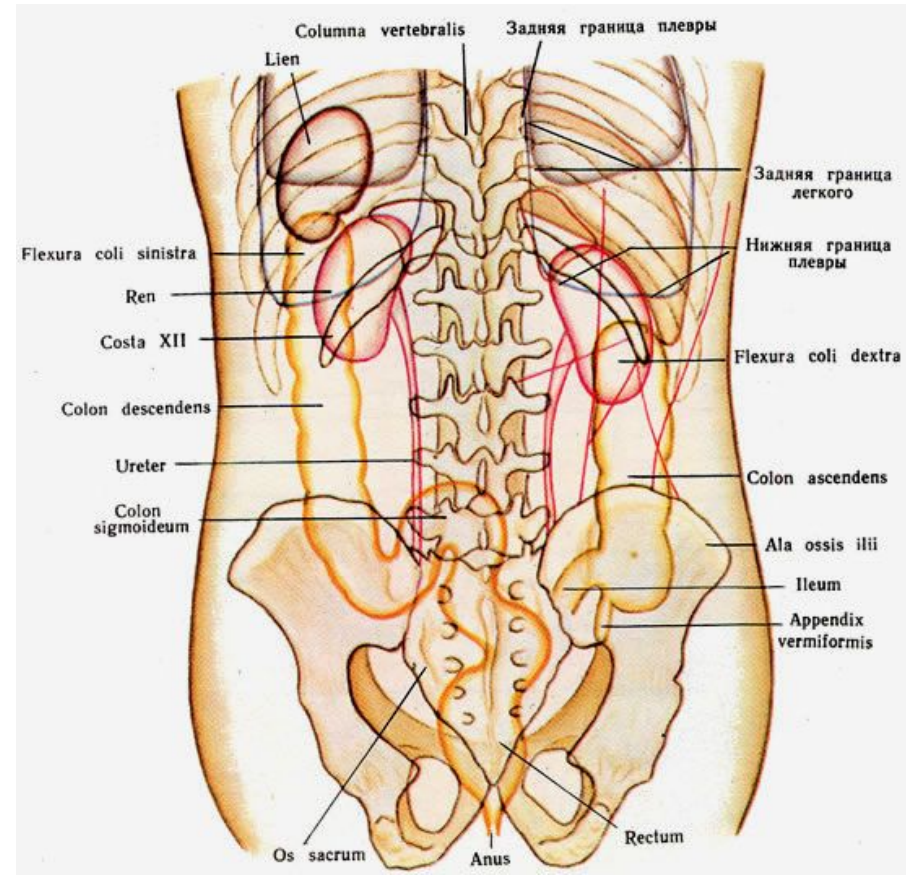
Проекции органов забрюшинного пространства



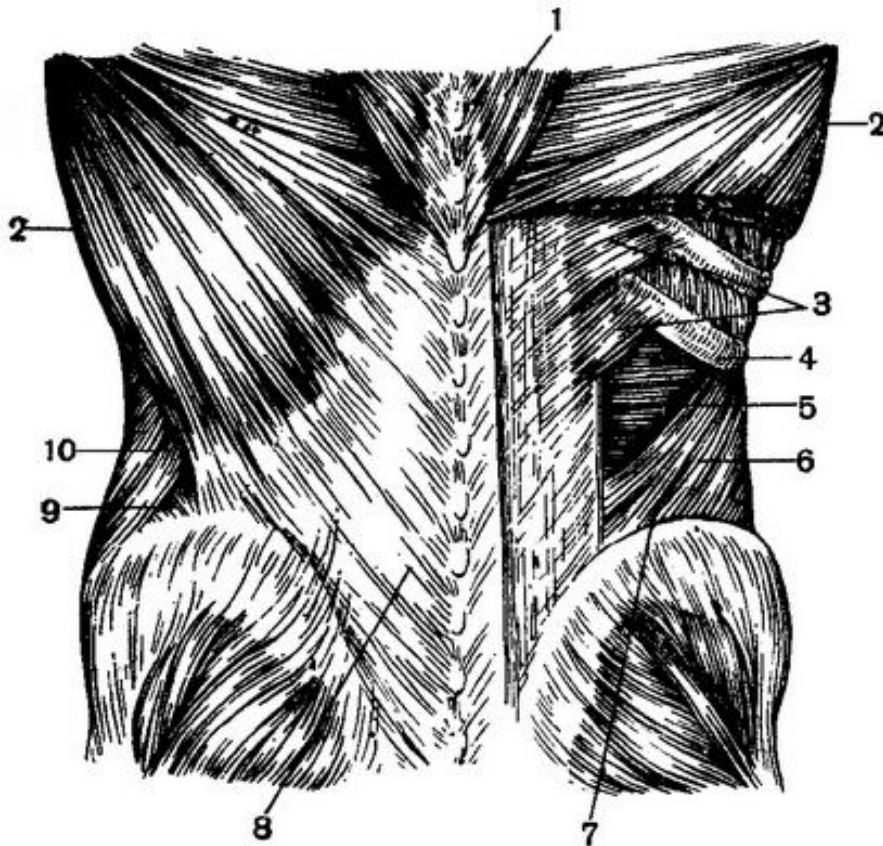
- Почки проецируются на кожу поясничной области по бокам от позвоночника. Левая – середина тела XI грудного – верхнего края III поясничного позвонков. Правая – нижний край XI грудного – середина III поясничного позвонков.

Проекции органов забрюшинного пространства

- Поджелудочная железа лежит поперечно на уровне тел I-II поясничных позвонков.
- В межмышечных треугольниках проецируются мочеточники и червеобразный отросток (при его забрюшинном расположении).



Слои мягких тканей поясничной области



- Кожа
- Подкожная жировая клетчатка
- Фасции
- Поверхностная
- Собственная
- Мышцы
 - Латеральная группа
 - Медиальная группа

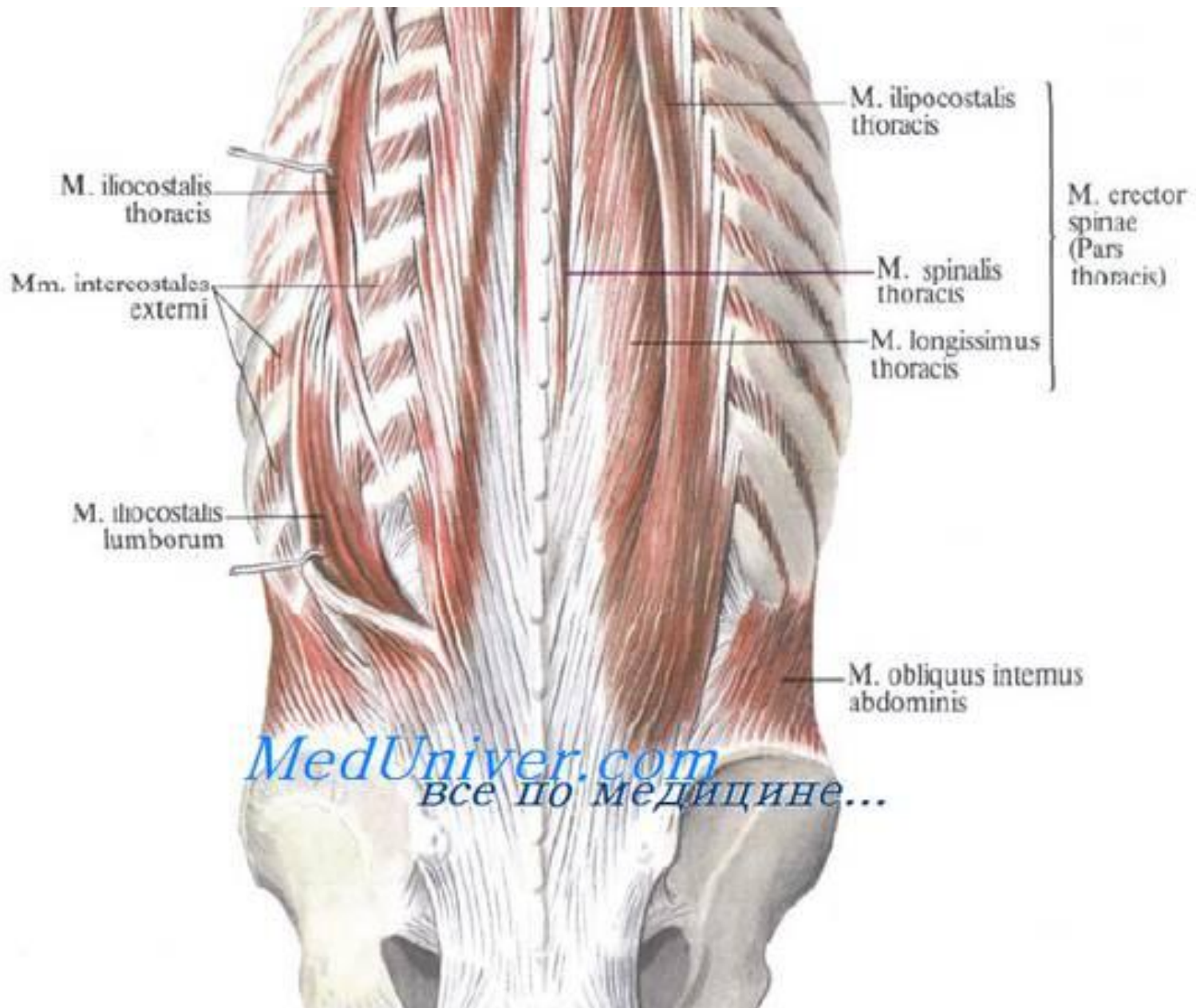
Слои мягких тканей поясничной области

Мышцы латерального отдела

- Первый мышечный слой – широчайшая мышца спины и наружная косая мышца живота
- Второй слой – нижняя зубчатая мышца и внутренняя косая мышца живота
- Третий слой – поперечная мышца и поперечная фасция.

Мышцы медиального отдела

- Второй слой – мышца–выпрямитель спины
- Третий мышечный слой – квадратная мышца поясницы и поясничные мышцы (большая и непостоянная малая).



Кровоснабжение и иннервация

- Артерии: поясничные и подреберные артерии.
- Вены: одноименные артериями.
- Лимфа: в аховые и межреберные л/у.
- Нервы: сегменты Th12 – L3, подреберный, короткие нервы поясничного сплетения – подвздошно-подчревный, подвздошно-паховый, бедренно-половой; короткие задние ветви спинномозговых нервов, грудоспинной нерв плечевого сплетения.

0 градусов
5 кг

15 градусов
12 кг

30 градусов
18 кг

45 градусов
22 кг

60 градусов
27 кг





Благодарю за внимание!