

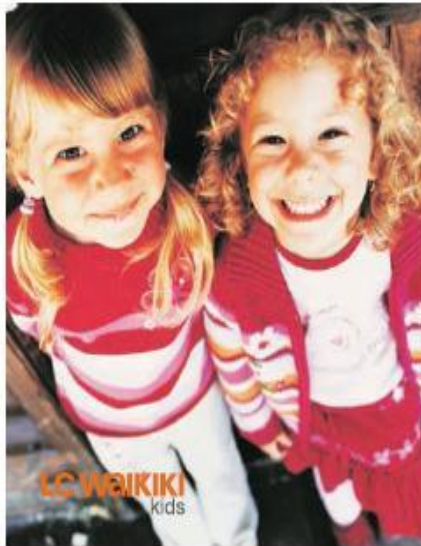
# Презентация о компании

**LC Waikiki**

У каждого есть право хорошо одеваться

# История компании

1985-



# Основные этапы развития

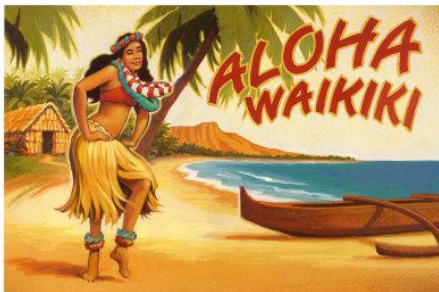
2010  
2011  
2012  
2013  
2014  
2015

1985  
ГОД

Компания была основана во Франции.



«Waikiki» (название знаменитого Waikiki Beach – гавайского пляжа Вайкики).  
«Les Copains» (LC) с французского



1997  
ГОД

Taha Group в 1997 году решила приобрести французскую компанию LC Waikiki.



Общее кол-во магазинов, согласившихся в Турции стать монобрендовыми магазинами LC Waikiki

**LC waikiki**

# Основные этапы развития



2000  
ГОД

2000  
ГОД

2015  
ГОД

Компании, занимающиеся  
розничными продажами и  
производством были  
сгруппированы.



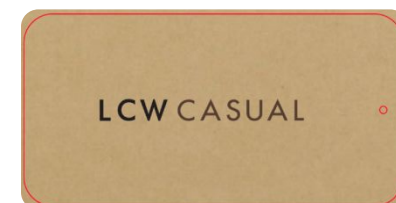
Компании по розничной  
продаже,  
сотрудничающие с LC Waikiki  
Производственные компании,  
сотрудничающие с ТАНА.

Запуск новых  
брендов.



XSIDE  
SOUTHBLUE

Было принято решение  
Объединить все коллекции  
Под брендом LC Waikiki  
С 4-мя подбрендами



\*Бренд SOUTHBLUE был изменен  
в 2010 году, будучи LC Waikiki  
Premium

**LC waikiki**  
У каждого есть право хорошо одеваться

# Компании розничной торговли



- TEMA Retail BG EOOD (Болгария)
- Tema Retail EG S.A.E. (Египет)
- LC Waikiki Retail PL SP. Zo.o (Польша)
- Tema Moda Russia (Россия)
- Tema Retail RO SRL (Румыния)
- Tema Retail BA d.o.o. (Босния и Герцеговина)
- LC Waikiki Retail KE Limited
- LC Waikiki Retail MOL (Молдавия)
- LC Waikiki Retail RS Belgrade (Белград)
- LC Waikiki Retail TJ LLC (Таджикистан)

- Tema Retail AL Shpk (Албания)
- Kaplan Retail For General (Северный Ирак)
- Tema Retail KZ TOO (Казахстан)
- LC Vaikiki Retail MA (Марокко)
- TEMA Moda Ukraine LLL (Украина)
- LC Waikiki retail KG LLC (Кыргызстан)
- LC Waikiki retail MK (Македония)
- LC Waikiki Retail AR (Армения)
- LC Waikiki retail BEL LLC (Беларусь)
- LC Waikiki Retail Kosovo (Косово)
- XINJIANG LC Waikiki Fashion Co. (Синьцзян)

# Компании-производители



## ТУРЦИЯ

- ТАНА ТЕКСТИЛ (Джерси)
- ТАЛУ ТЕКСТИЛ (Джерси)
- ФЕТИН ТЕКСТИЛ (Джерси)
- YAVUZ ТЕКСТИЛ (Деним)
- ТРИКОТЕК ТЕКСТІЛ (Трикотаж)
- ÖZEN MENSUCAT (Красильный цех)
- FATİH EMPRIME (Световая печать)
- FATİH ТЕКСТИЛ BASKI (Печатание по ткани)
- ТАНА MARKETING AND RETAIL (Экспортная компания)
- BURCU TRİKO (Трикотажное полотно)

## • ЕГИПЕТ

- RUBYRED GARMENT (Джерси)
- RUBYRED GARMENT (Деним)
- **ELVAN (Красильный цех по джерси)**

## • БАНГЛАДЕШ

- TRIKOTEX SWEATERS (Трикотаж)

## • АНГЛИЯ

- ТЕМА FASHION (Дизайн-бюро в Лондоне)

# MISSION & VISION



## Наша миссия

Одевать людей в соответствии с их ***стилем жизни и бюджетом***, основываясь на нашей политике: ***"каждый имеет право хорошо одеваться"***

## Наше видение

Войти в тройку ***наиболее успешных розничных продавцов*** одежды в Европе **к 2023 году.**



## Ценности и принципы компании LC WAIKIKI

- Действовать честно и справедливо
- Уважать убеждения и различия во взглядах
- Быть скромным
- Непрерывное изучение и развитие
- Преодолевать трудности, верить в то, что все возможно
- Быть ориентированными на клиентов
- Применение подхода «служащего менеджера»
- Подбирать сотрудников, у которых есть подходящие знания и стремление
- Принимать решения, основанные на данных и анализе
- Действовать в соответствии с законом и правилами этики



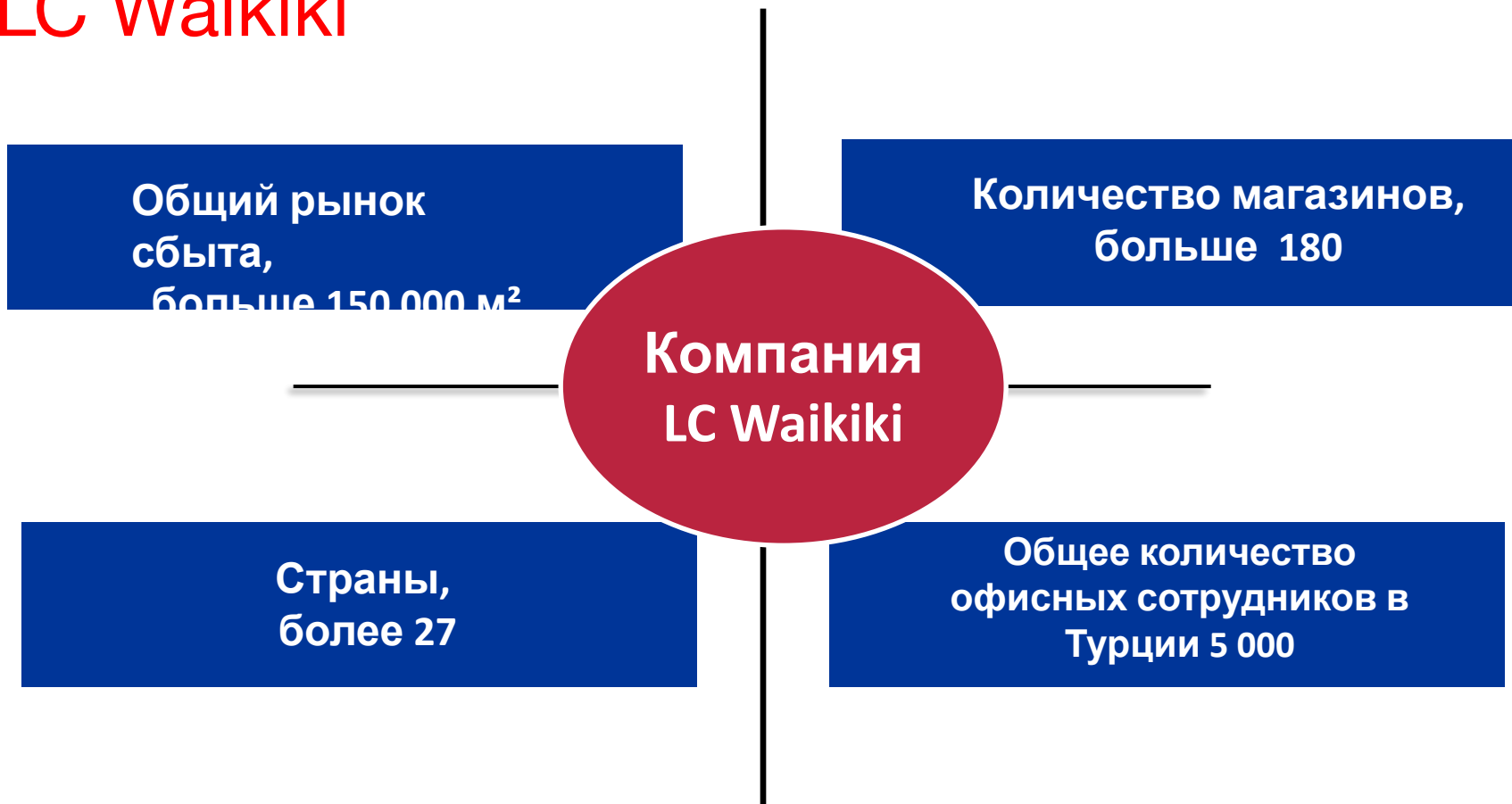
# LC WAİKIKI НА МЕЖДУНАРОДНОМ РЫНКЕ



**LC waİKIKI**

У каждого есть право хорошо одеваться

# Темпы роста международного направления LC Waikiki

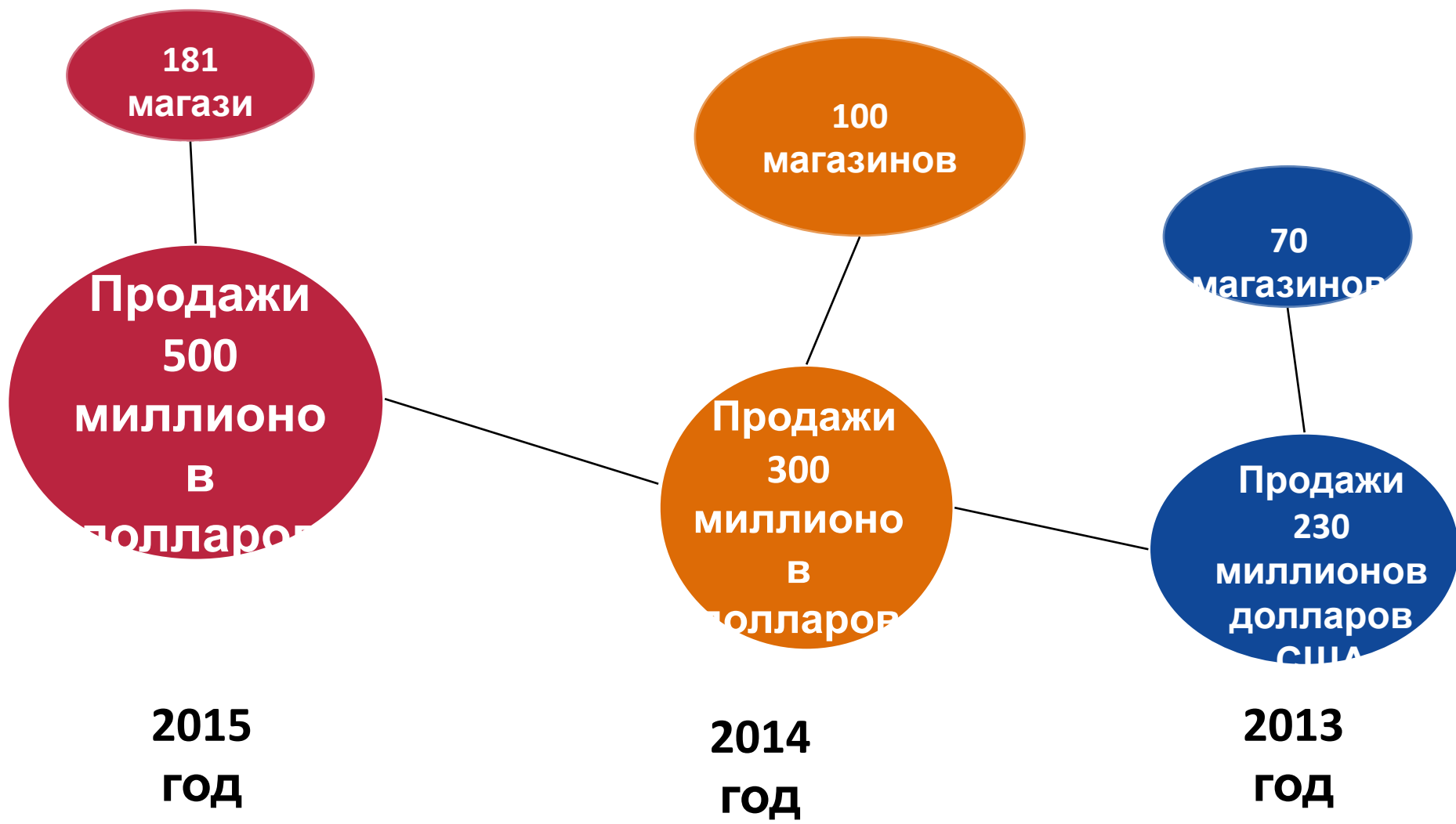


# Международная розничная торговля компании LC Waikik - 2016

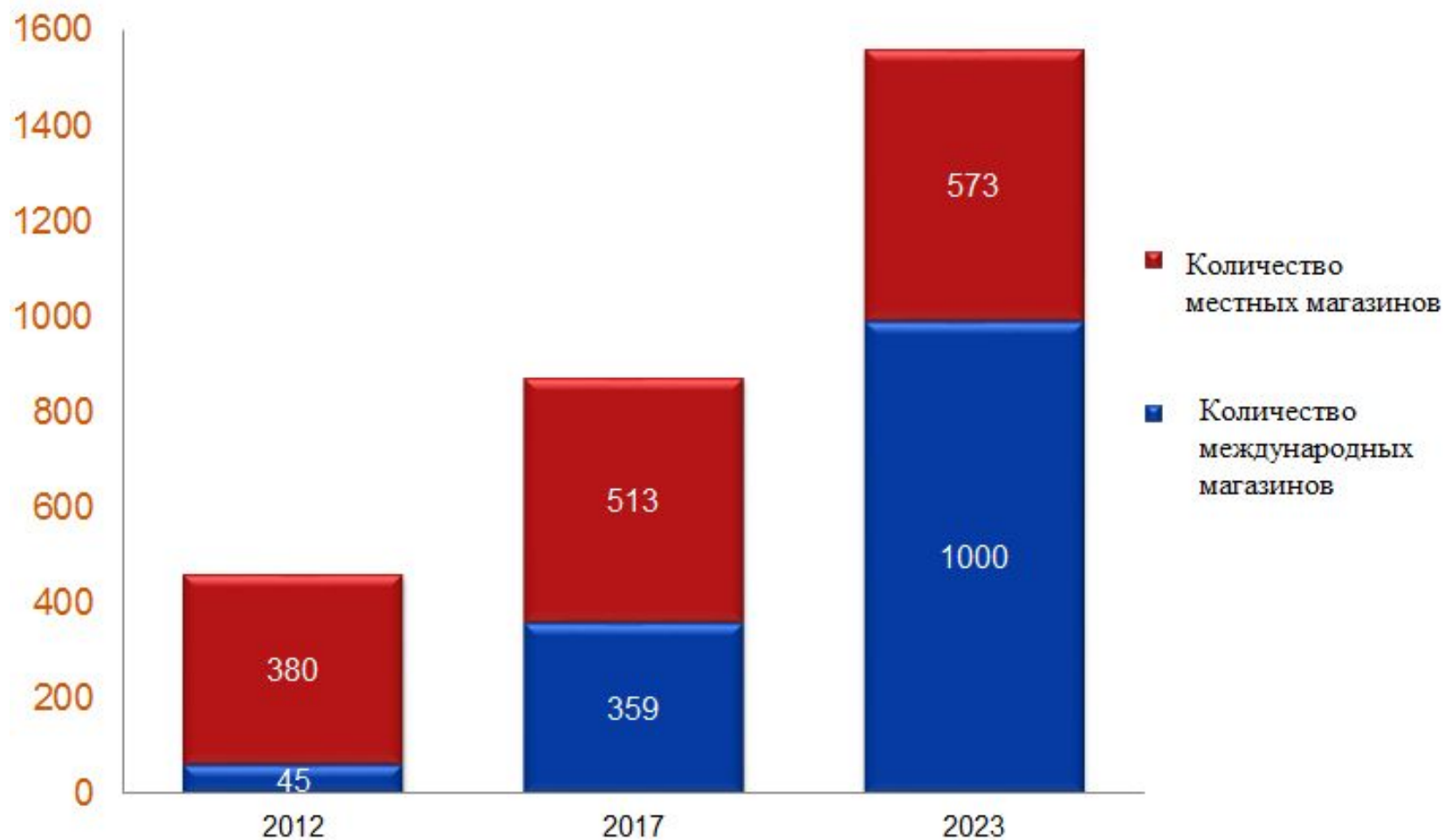
**184** магазина расположены в **27** странах, в **117** различных городах.\*

RCR		Страны Центральной и Восточной Европы		Страны СНГ		Страны Ближнего Востока и Северной Африки		Франшиза	
Страна	# магазинов	Страна	# магазинов	Страна	# магазинов	Страна	# магазинов	Страна	# Магазинов
Россия	17	Албания	4	Казахстан	25	Египет	12	Саудовская Аравия	14
Армения	2	Польша	3	Кыргызстан	2	Ирак	13	Иран	6
Грузия	7	Босния	5	Китай	1			ОАЭ	2
		Болгария	10					Оман	1
		Косово	6					Азербайджан	4
		Македония	5					Алжир	2
		Румыния	16					Турецкая Республика	2
		Белоруссия	9					Северного Кипра	2
		Украина	7						
		Молдавия	1						
		Сербия	2						
		Марокко	7						
	26		75		28		24		31
184									

# Доходы международного направления LC Waikiki (Млн долларов США)



# Рост магазинов компании LC WAİKIKI



# БРЕНДЫ LCW



**LC waikiki**

У каждого есть право хорошо одеваться

# Мерч группа



**BG**  
(Женщины)

Z8: Casual

Z8: Classic

Z8: Collection

Z8: Formal



**BU**  
(Мужчины)

Z8: Casual

Z8: Classic

Z8: Collection

Z8: Formal

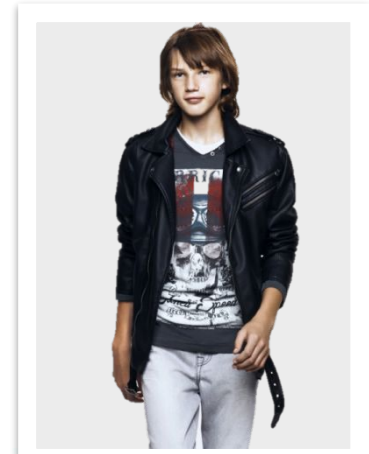


**CK**  
(Девушки)

CK1

CK4

CK6



**CU**  
(Парни)

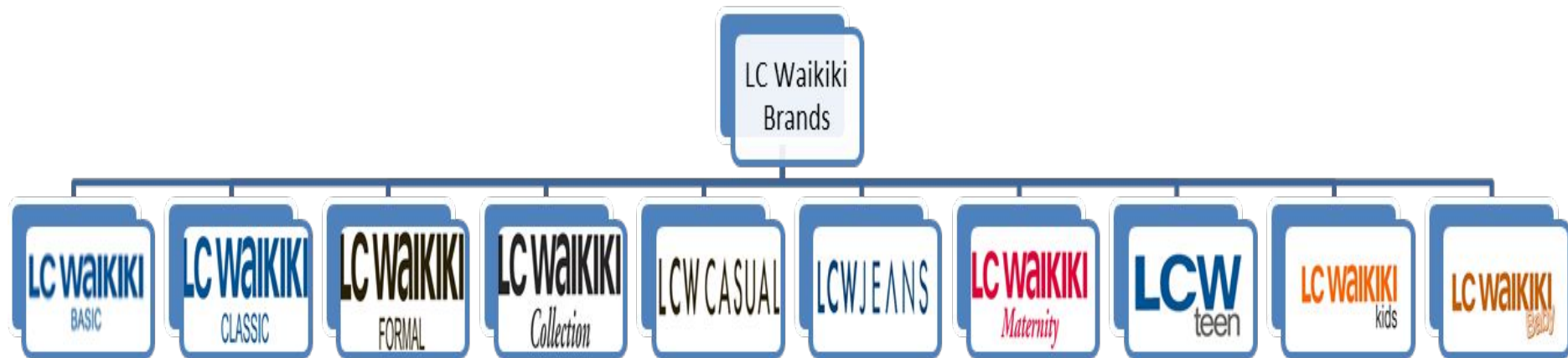
CK1

CK4

CK6



# Наши бренды



# ПОЛЕЗНЫЕ

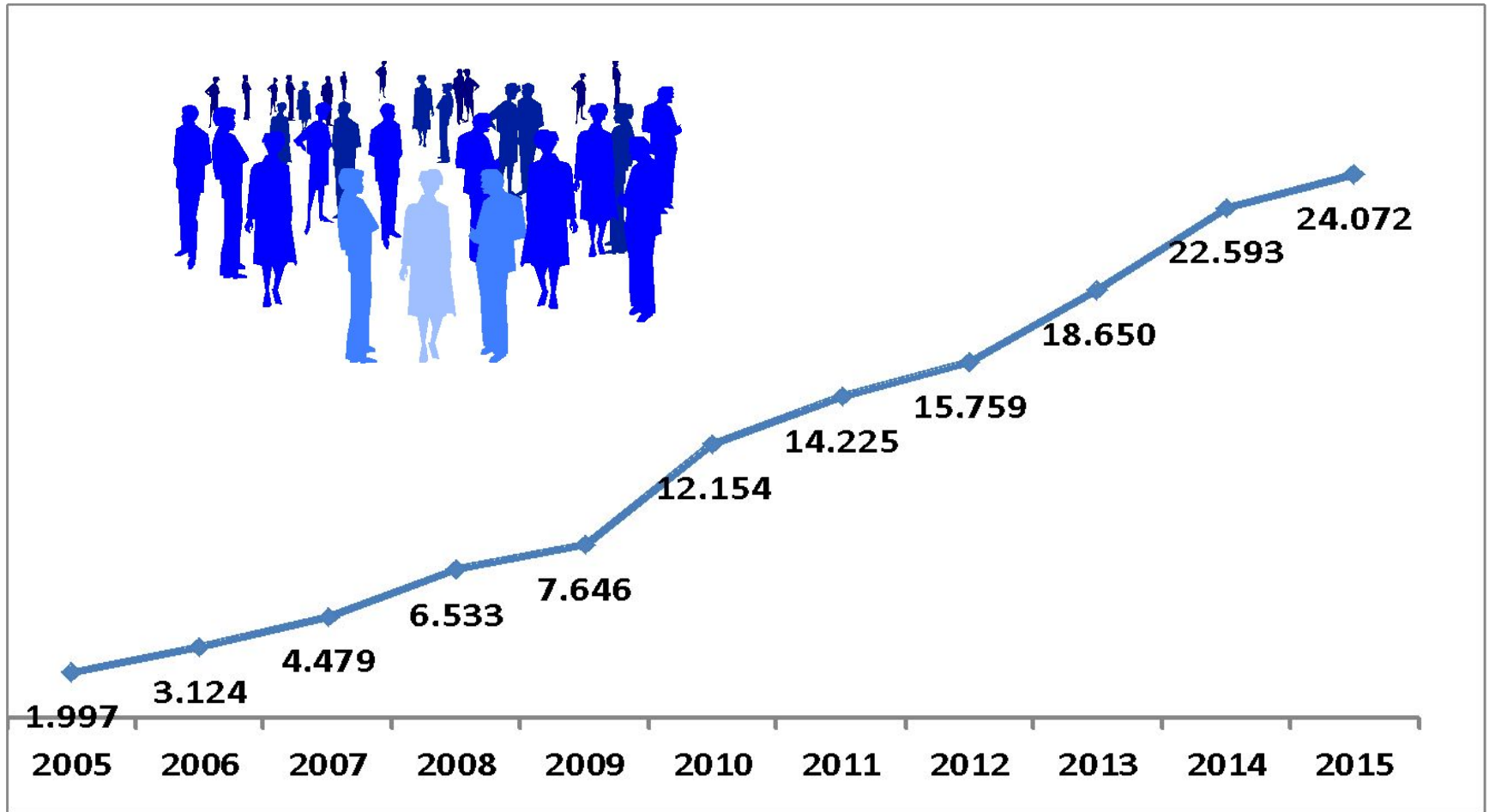
## ДЕТАЛИ



# LC Waikiki

У каждого есть право хорошо одеваться

# Рост количества сотрудников LC Waikiki



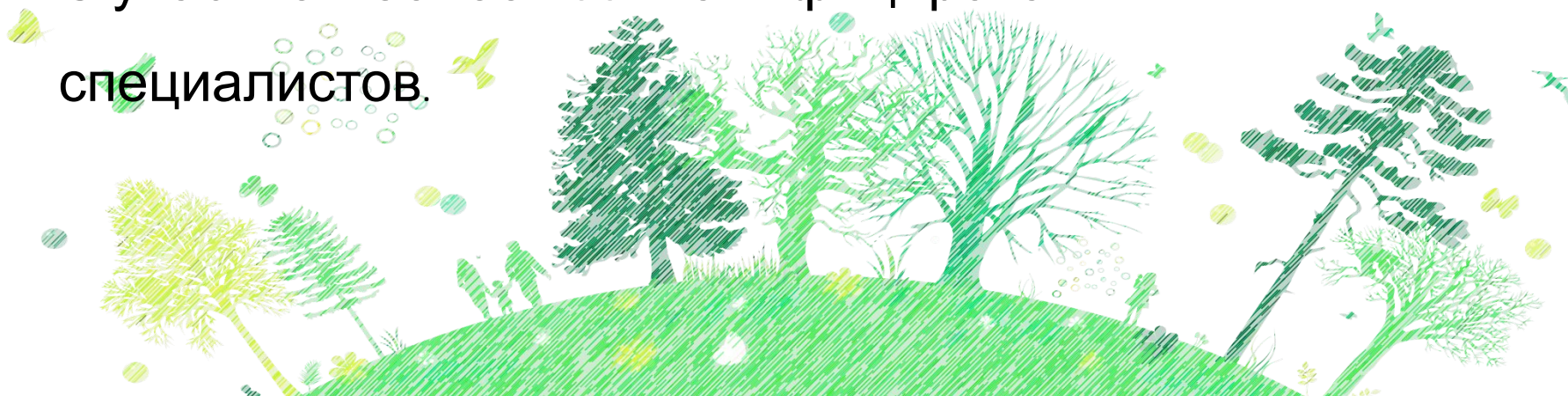
# Экологическая политика (Лаборатория компании LC Waikiki)

- ✓ Основная лаборатория была создана в 2003 году в Стамбуле (Турция)
- ✓ В 2010 году лаборатории были открыты в Китае/Шанхае– Бангладеш.



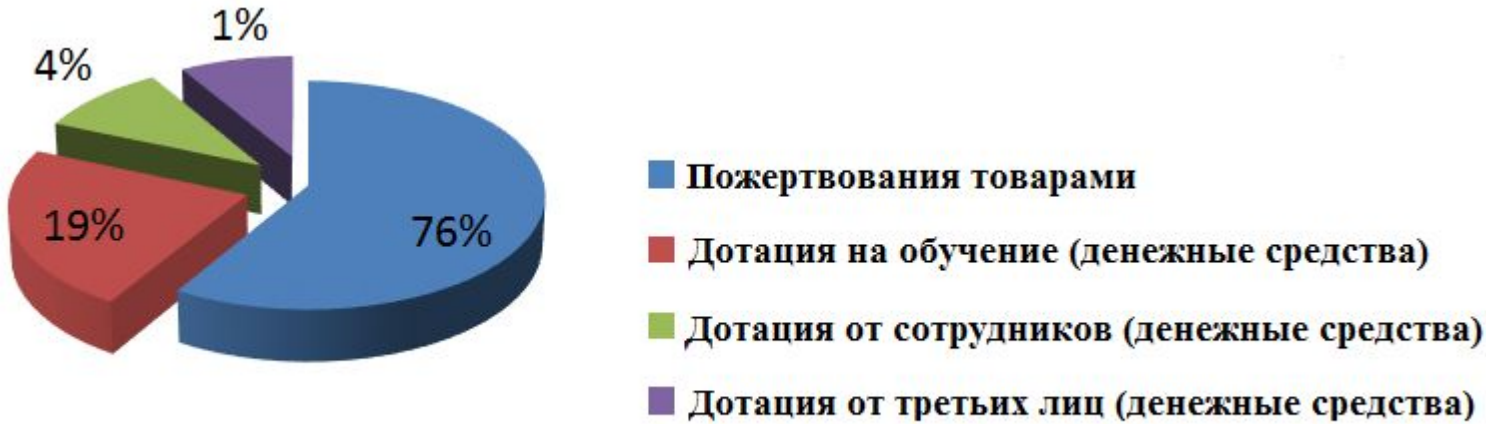
## Лаборатории:

- Провели более 1 миллиона испытаний к концу 2015 года.
- С участием более 100 квалифицированных специалистов.



# Социальная ответственность компании

Сумма социальной помощи в 2015 году составила **32 576,414 долларов США**



<b>Благотворительность</b>	<b>Сумма</b> (долларов США)
Сумма благотворительности товарами	24 964,555
Дотация на обучение (денежные средства)	6 155,666
Дотация от сотрудников (денежные средства)	1 367,925
Дотация от третьих лиц (денежные средства)	87 888

# Обучающий портал компании LC WAIKIKI

<http://www.lcwaikikilearn.com>

The screenshot displays the LC Waikiki Learning portal. The browser address bar shows the URL [www.lcwaikikilearn.com/Elearning/Assignment](http://www.lcwaikikilearn.com/Elearning/Assignment). The page features a navigation menu on the left with options like Feed, Home, Contents, My E-Learnings (6), My Exams, My Surveys, Videos, Gallery, Links, Sources, and Process. The main content area is titled "MyElearnings" and includes tabs for "Your Trainings", "Completed", "Training Catalog", "Demand Management", and "Your Certificate". Below these tabs, there are view and sorting options. The "Your Trainings" tab is active, showing a list of business trainings. The trainings are displayed as cards with the following details:

Training Title	Progress	Duration	Start Date
Company Presentation	11%	0 Min	8/13/2020
External Shoplifting T...	1%	30 Min	12/31/2015
LCW - Colors	1%	40 Min	12/31/2020
Prezentarea Companiei	3%	0 Min	12/31/2018

On the right side of the training list, there are two summary boxes: "LC Waikiki Core Trainings (4)" and "LC Waikiki Business Trainings (2)".

# Электронное обучение в компании LC Waikiki

**Электронное обучение** - это использование технологии, позволяющей людям обучаться в любое время и в любом месте. На портале у сотрудников есть всегда доступ к обучающим видео, полезной информации, последним новостям компании

[www.lcwaikikilearn.com](http://www.lcwaikikilearn.com)

- Интерфейс на 15 различных языках
- Базовый курс на 10 различных языках
  - Презентация о компании
  - Принципы обслуживания клиентов
  - Презентация о товаре
  - Стандарты колористики и VM
  - Охрана здоровья и труда
  - Основная информация о товарах



# ОРГАНИЗАЦИОНН АЯ СТРУКТУРА



**LC waikiki**

У каждого есть право хорошо одеваться



# Структура магазина в LC Waikiki

- 1<sup>st</sup> Store Manager
  - 2<sup>nd</sup> Store Manager
    - Section Manager
      - Продавцы-консультанты
  
- Head of Stockroom (заведующий складом)
  - Кладовщики
  
- Head of Cash (старший кассир)
  - Кассиры
  
- VM

**Благодарим за внимание...**

**Отдел по обучению и развитию  
в розничной торговле компании LC Waikiki**